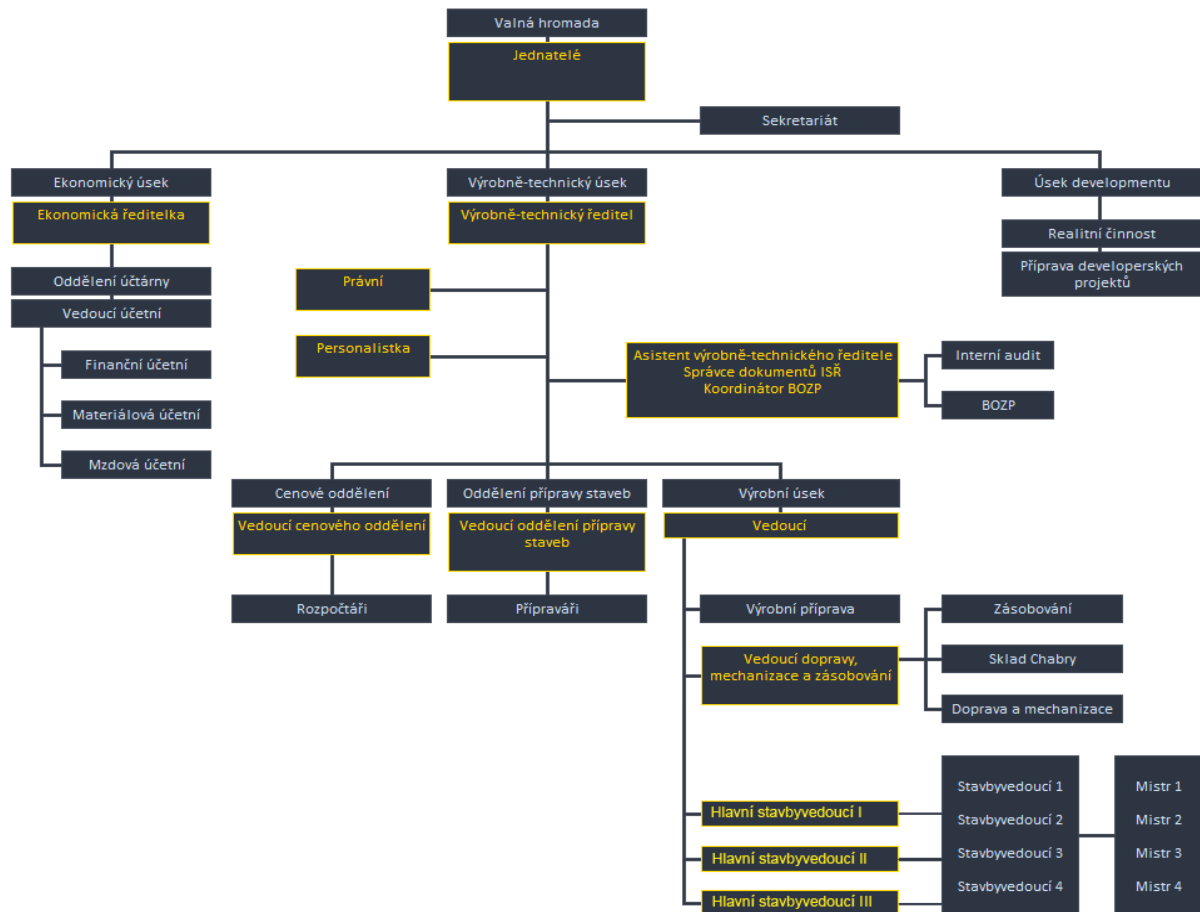


Stavební společnost

Středně velká stavební společnost je rozdělena do tří základních úseků, jak ukazuje následující schéma:



- 1) Popište znázorněnou organizační strukturu pomocí standardních charakteristik (typ, počet stupňů řízení, rozpětí řízení, intenzita řízení).
- 2) Navrhněte případné úpravy organizační struktury na základě znalosti podnikových funkcí tak, aby lépe vyhovovaly logice řízení a organizování podniku.

Společnost nejprve vyhledává zakázku a v případě, že je na trhu nalezena zakázka, která vyhovuje možnostem společnosti, dochází k jejímu zadání. K příslušné zakázce je vypracována nabídková dokumentace, s níž se společnost o zakázku uchází ve výběrovém řízení. Jestliže je vybrána k realizaci zakázky, sepisuje s klientem smlouvu o dílo, na jejímž základě je zakázka realizována. V rámci realizace společnost zajišťuje projektovou dokumentaci, dodávky materiálů podle smlouvy, najímá pracovníky, zajišťuje dodání externích specializovaných služeb a mechanizaci z vlastních i externích zdrojů. Po dokončení zajišťuje kolaudaci stavby. Při předání je pak zjišťováno, zda provedení odpovídá smlouvě a případně dochází k úpravám. Teprve po provedení všech úprav a zapracování připomínek je dílo předáno objednateli. V průběhu realizace je podle smluvních podmínek prováděno

účtování záloh, přičemž k finálnímu vyúčtování dochází po předání stavby. Následuje zápis nového vlastníka do katastru nemovitostí. Během realizace se rovněž konají kontrolní dny, na nichž se schází zástupci objednatele a zhotovitele, kontrolují, zda jsou práce prováděny v souladu s uzavřenou smlouvou a objednatel případně uplatňuje své připomínky. Jakmile je stavba předána objednateli, běží ze zákona dvouletá záruční doba, během níž může objednatel uplatňovat reklamace. Jestliže dojde k reklamaci, zhotovitel ji posuzuje z hlediska oprávněnosti a v případě, že je reklamace shledána jako oprávněná, zajišťuje nápravu. Jestliže zhotovitel reklamaci neuzná, je klient nucen odstranit závadu na vlastní náklady, nebo uznání reklamace vymáhat soudní cestou.

- 3) Znázorněte popsaný proces.
- 4) Ke každému kroku v procesu přiřaďte útvar či osobu, která je za něj odpovědná.
- 5) Pokuste se v popsaném procesu odhalit alespoň tři různé možné zdroje neefektivity, korupce nebo rizika ztrát a navrhňte kontrolní mechanismy, které je eliminují nebo minimalizují.