

Veřejná volba ve světle experimentální a behaviorální ekonomie

Výsledky experimentů ověřujících některé z teorií, efektivnost navržených alternativ, skupinový experiment ve výuce

Jestliže výsledky experimentů odpovídají predikcím teorie, tvrdí se, že nejsou zajímavé, neboť potvrzují pouze to, co ekonomové dávno vědí.

Jestliže jsou naopak výsledky experimentu s predikcemi teorie v rozporu, obvykle se tvrdí, že „experiment musí mít nějakou chybu“ .

(Vernon Smith, 1989)

Experimentální ekonomie

- Jedna z nejprogresivnějších odnoží moderní ekonomie
- Pomocí metodologie přírodních věd zkoumá chování lidí
- Je založena na replikovatelnosti experimentů
- Stále častěji doplňována o „polní“ experimenty

Experimentální ekonomie - historie

- Thurstone (1931) – indiferenční křivky
- Morgenstern, von Neuman (1944)-teorie her
- Drescher a Flood (1950) - vězňovo dilema
- Smith (1950), Plott (1970) – laboratoře EE
- 1998 oficiální pojmenování+časopis
- 2002 – NC za ekonomii (Vernon Smith)

Poslání ekonomických experimentů

dle Roth (1995)

- promlouvají k teoretikům (*Speaking to theorists*),
- hledají fakta (*Searching for facts*),
- našeptávají do uší princů (*Whispering in the ears of princes*).

Metodika experimentů

- Vytvoření mikrosystému, který simuluje reálný jev, v laboratorním prostředí
- Základem je **kontrola**
 - nemožnost nasycení (*Nonsatiation*)
 - podstatnost odměny (*Saliency*)
 - dostatečná výše odměny (*Dominance*)
 - soukromí (*Privacy*)

Teorie vnucené hodnoty

- Induced Value Theory (Smith, 1976)
- Subjekty vnímají relativnost odměny v souladu s představou experimentátora (nikoliv dle vlastních preferencí)
- Účastníci rozumějí vztahu mezi svými rozhodnutími a výší získané odměny.
- Výše odměny je dostatečně vysoká na to, aby hrála roli

Další metodologické zásady

- Jednoduché prostředí experimentu
- Jednoznačné a nezkreslené instrukce
- Zachování soukromí účastníků
- Využití polních experimentů
- Výběr subjektů (VŠ studenti)

Limity experimentů

- Nereprezentativní výběr testovaných osob (subject pool)
- Platby nejsou podstatné či významné (salient)
- Zjednodušení modelované situace
- **Externí validita**

Externí a interní validita

- Interní = robustní a replikovatelný
- Externí = možnost zobecnění výsledků na studovaný reálný jev



Trade-off

Externí validita

- Externí validita není podstatná u každého ekonomického experimentu (*Plott*)
- Ani laboratorní experimenty v přírodních vědách nezkoumají reálné prostředí
- Model odmítnutý v laboratoři může být platný v reálném prostředí
- Úspěch v laboratoři je nutná, avšak nikoli postačující podmínka zobecnění

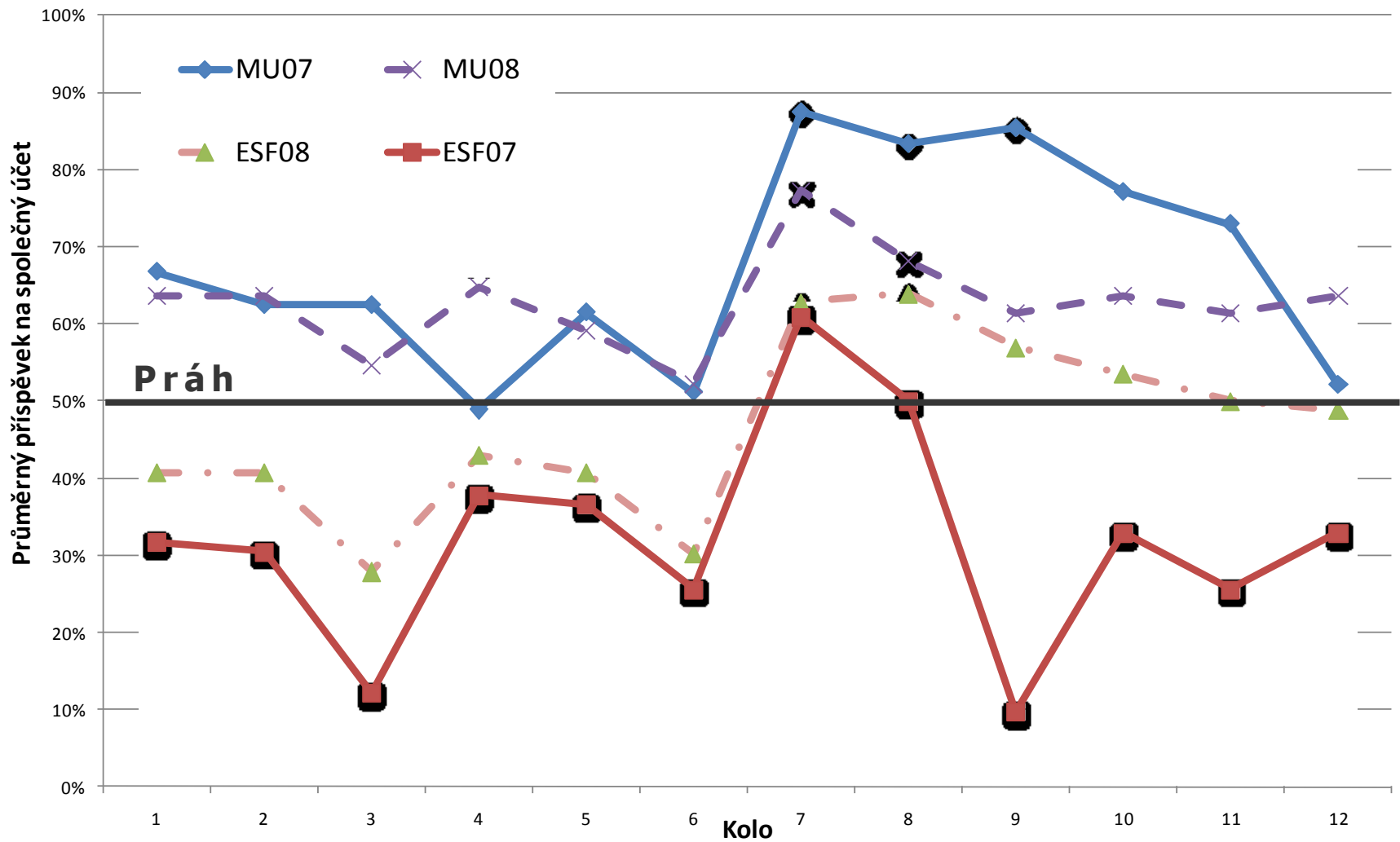
Experimenty s veřejnými statky

- Založeny na *Voluntary Contribution Mechanism* (VCM)
- Poprvé studovány Marwell, Ames (1979)
- Přímá vazba na fundraising a charitativní sbírky
- Významné přínosy teorii VS (Andreoni)

Práh pro poskytnutí VS

- Lineární hra s VS (VCM)
- Soukromý vs společný účet
- Poskytnutí VS je podmíněno
- Nashovo řešení
 - => celkové příspěvky na úrovni prahu

Prahový mechanismus



Decentralizované trestání

- Poprvé Fehr, Gächter (2000)
- Trestání černých pasažérů bez centrální autority
- Trestání nákladné i pro subjekty
- Teoretický model předpovídá stejnou rovnováhu jako u VCM

Výsledky

- Dochází k trestání (■ příspěvek => ■ trest) a spolupráce se zvýšila (*Fehr Gächter, 2000*)
- Odvetné trestání vede k nižší míře spolupráce (*Nikiforakis, 2008*)
- Zesílení trestu zvyšuje příspěvky (*Denant-Boemont, 2007*)
- Trestání je efektivnější, jsou-li subjekty anonymní (*Denant-Boemont, 2007*)