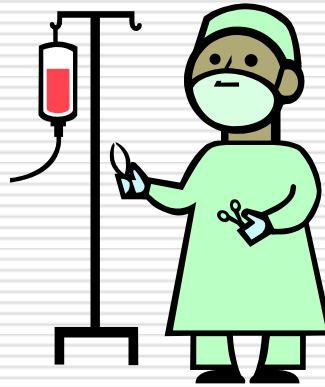
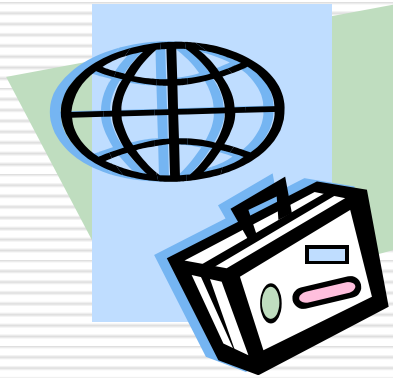


# Téma 3: Náhrady výdajů a zdravotní pojištění

---



# 3.1 Náhrady výdajů poskytovaných zaměstnancům

---

□ Zákoník práce § 151 až 190

□ 2 typy náhrad:

- ?..... náhrady,



- náhrady za spotřebení ...



## 3.1.1 Cestovní náhrady

---

V praxi nejčastěji náhrady **při pracovních cestách**, přísluší zaměstnanci tyto druhy náhrad (§ 156 ZP):

- ❑ náhrada **jízdních** výdajů,
  - ❑ náhrada jízdních výdajů **k ?.....**  
člena rodiny,
  - ❑ náhrada výdajů za **ubytování**,
  - ❑ zvýšených stravovacích výdajů (**?.....**),
  - ❑ náhrada **nutných vedlejších** výdajů.
-



## 3.1.2 Náhrada za opotřebení...

---

§ 190 ZP

- (1) Sjedná-li zaměstnavatel, popřípadě vnitřním předpisem stanoví nebo individuálně písemně určí podmínky, výši a způsob poskytnutí náhrad za **opotřebení vlastního nářadí, zařízení nebo jiných předmětů potřebných k výkonu práce** zaměstnance, poskytuje mu tuto náhradu za dohodnutých, stanovených nebo určených podmínek.
  
  - (2) Ustanovení odstavce 1 se nevztahuje na ?....., u kterého se poskytování náhrad řídí § 157 až 160.
-

# 3.2 Zdravotní pojištění zaměstnanců

---

- ❑ Zákon č. 48/1997 Sb., o veřejném zdravotním pojištění
- ❑ Zákon č. 592/1992 Sb., o pojistném na všeobecné zdravotní pojištění



# Členění pojištěnců

---

- Zaměstnanci,
  - ?..... ,
  - Osoby, za které je plátcem stát,
  - Osoby bez zdanitelných příjmů.
-

# 3.2.1 Osobní rozsah zdravotního pojištění

---

**Povinně podléhají českému systému veřejného zp osoby, které :**

- mají trvalý pobyt na území ČR,
  - nebo ....., ale jejich zaměstnavatel zde má sídlo, jsou nemocensky pojištěny a pracovněprávní vztah je uzavřen podle předpisů ČR.
-



## 3.2.2 Volba zdravotní pojišťovny

---

Pojištěnec může změnit zdravotní pojišťovnu **jednou** ?..... .  
Při nástupu do zaměstnání zaměstnanec sdělí zaměstnavateli zdravotní pojišťovnu, u které je pojištěn, změny hlásí do 8 dnů.


Zdravotní pojišťovny - aktuální situace  
(8)

<http://www.finance.cz/pojisteni/seznamy/zdravotni-pojistovny/>

# 3.2.3 Povinnosti zaměstnavatele ve vztahu k zdravotním pojišťovnám

- ❑ **Přihlásit se jako plátce** pojistného ke všem zdrav. pojišťovnám, u kterých jsou pojištění jeho zaměstnanci.

<http://www.vzp.cz/o-nas>

 VŠEOBECNÁ ZDRAVOTNÍ POJIŠŤOVNA ČESKÉ REPUBLIKY	<b>PŘIHLÁŠKA ZAMĚSTNAVATELE - plátce pojistného</b>
Kód 111	
číslo plátce pojistného:	IČO: <input type="text"/>
	číslo vnitřní organizační jednotky: <input type="text"/>
Obchodní název plátce pojistného:	<input type="text"/>
Právní forma plátce (s.r.o., a.s., v.o.s., k.s., ...): <input type="text"/>	
Právní subjektivita plátce: <input type="radio"/> ANO <input type="radio"/> NE (vhodné zatrhněte)	
U fyzické osoby - příjmení, jméno: <input type="text"/>	
rodné číslo: <input type="text"/>	
adresa trvalého pobytu: <input type="text"/>	
Sídlo zaměstnavatele:	PSČ: <input type="text"/>
Telefon: <input type="text"/>	Fax: <input type="text"/>
Číslo bankovního účtu: <input type="text"/>	Směrový kód banky: <input type="text"/>
	Předčíslí účtu: <input type="text"/>
	Číslo účtu: <input type="text"/>
Den splatnosti pojistného: (Den výplaty mezd) <input type="text"/>	
Vypíňuje zaměstnavatel v případě, že v horní části přihlášky se přihlašuje nižší organizační jednotka	
Název a právní forma organizace (s právní subjektivitou), již je plátce pojistného součástí: <input type="text"/>	
Sídlo zaměstnavatele:	
PSČ: <input type="text"/>	
Telefon: <input type="text"/>	
Fax: <input type="text"/>	
Převzato dne: <input type="text"/>	Vystavil dne: <input type="text"/>
<input type="text"/>	<input type="text"/>
podpis pracovníka VZP	razítko zaměstnavatele a podpis odpovědného pracovníka

## 3.2.3 Povinnosti zaměstnavatele ...

---

- Plnit **oznamovací povinnost** - nástup a ukončení pracovního poměru, odchod na mateřskou dovolenou...

### **HROMADNÉ OZNÁMENÍ ZAMĚSTNAVATELE**

Název a sídlo zaměstnavatele      Číslo plátce pojistného

#### **Kód**

Číslo pojištěnce VZP      Příjmení a jméno      Datum změny (den, měsíc, rok)      Ulice, č.p.      Obec      PSČ

#### **Kód**


Číslo pojištěnce VZP      Příjmení a jméno      Datum změny (den, měsíc, rok)      Ulice, č.p.      Obec      PSČ

Dne: \_\_\_\_\_  
Razítko zaměstnavatele a podpis odpovědného pracovníka \_\_\_\_\_<sup>r</sup>

---

# 3.2.3 Povinnosti zaměstnavatele ...

- ❑ Platit pojistné a odesílat přehledy o výpočtu pojistného.

 VŠEOBECNÁ ZDRAVOTNÍ POJIŠŤOVNA ČESKÉ REPUBLIKY Kód 1 1 1	<b>PŘEHLED o platbě pojistného na zdravotní pojištění zaměstnavatele</b>
Název a sídlo zaměstnavatele: <input type="text"/>	Číslo plátce pojistného <input type="text"/>
Hlášení za měsíc, rok: <input type="text"/>	
Počet zaměstnanců pojištěných u VZP: <input type="text"/>	
Úhrn vyměřovacích základů zaměstnanců pojištěných u VZP: <input type="text"/>	
Výše pojistného - součet pojistného zaměstnanců pojištěných u VZP: <input type="text"/>	
Datum splatnosti (nepovinná položka): <input type="text"/>	
Dne: <input type="text"/>	Převzalo VZP dne: <input type="text"/>
<input type="text"/> razítko zaměstnavatele a podpis pracovníka	<input type="text"/> razítko VZP a podpis odpovědného pracovníka

## 3.2.4a Výpočet pojistného

---

□ vyměřovací základ =

.....  
(nezahrnují se náhrady výdajů, škody, odstupné a např. příspěvek na penzijní připojištění),

□ výše pojistného = ? ..... %

z vyměřovacího základu za kalendářní měsíc, odvádí zaměstnavatel – ... srazí zaměstnanci a ..... hradí za zaměstnance.

---

## 3.2.4b Výpočet pojistného - minimální vyměřovací základ

---

= minimální mzda (v současnosti ~~8 000~~ Kč),  
minimální pojistné za zaměstnance je:

?.....Kč,

- pojistné se odvádí i ze dnů, kdy bylo pracovní volno bez náhrady příjmu nebo neomluvená absence, stávka apod.,
  - odlišně se řeší **souběh několika zaměstnání**, zaměstnání a podnikání,
  - minimální zálohy placené OSVČ = ?..... Kč, stát platí pojišťovně za „své“ pojištěnce ?..... Kč.
-

## 3.2.4c Výpočet pojistného - maximální vyměřovací základ

---

- Pokud zaměstnanec dosáhne v kalendářním roce max. vyměřovací základ, z dalších příjmů se pojistné již neodvádí,
  - 72 x průměrný měsíční výdělek
  - V roce 2013 ?..... Kč
-

## 3.2.5 Odvod pojistného za zaměstnance

---

- ❑ den splatnosti – určený den výplaty
  - ❑ bezhotovostním převodem (*dříve den odepsání z účtu plátce*) nebo poštovní poukázkou,
  - ❑ předkládání „Přehledu o platbě pojistného“,
  - ❑ sankce – nyní penále .....% z dlužné částky za každý den prodlení.
-



## 3.2.6 Kontroly zdravotních pojišťoven u zaměstnavatelů

---

Nejčastěji zjišťované chyby :

- ..... ,  
neplacení pojistného, pozdní úhrady,
  - nezahrnování některých příjmů,  
neodvádění pojistného  
z poskytnutého pracovního volna,  
z ..... apod.
-

## 3.2.7 Plátcí pojistného na zp

---

- .....,
- zaměstnavatelé,
- .....,
- pojištěnci podle  
§5 písm. c  
zákona č.  
48/1997 Sb.



## 3.2.8a Srovnání se systémy zdravotního pojištění v zahraničí

---

- **Německo:** výše pojistného není určena zákonem, ale záleží na konkrétní pojišťovně (obvykle 11 až 16 % vyměřovacího základu), zaměstnavatel platí 1/2 pojistného.
- Zdravotní pojišťovny jsou státní i soukromé, v r. 1990 Allgemeine Ortskrankenkasse převzala pojištěnce z bývalé NDR – ztráty, vznik povinného fondu,  
?..... .

## 3.2.8b Srovnání se systémy zdravotního pojištění v zahraničí

---

- **Rakousko:** povinné, pokud příjem zaměstnance přesahuje určitou hranici ( v r.2007 byla 341,16 EUR měsíčně). Zdravotní pojišťovnu si nemůže rakouský pojištěnec sám vybrat, protože je závislá na lokalitě a zaměstnavateli.

V každé spolkové zemi existuje ?..... , která je příslušná pro osoby výdělečně činné v soukromé sféře.

Největší zdravotní pojišťovnou je ?.....  
**pojišťovna**, přičemž paralelně existují oborové zdravotní pojišťovny, např. pro federální zaměstnance, železničáře nebo zemědělce.

---

## 3.2.8c Srovnání se systémy zdravotního pojištění v zahraničí

---

### □ **Francie:** .....

6,8 % zaměstnanec a 13,6 % zaměstnavatel. Osoby s ročním příjmem do 6 600 eur jsou od plateb osvobozeny. Vysoká spoluúčast pacientů, asi 85 % Francouzů si platí dobrovolné pojištění až 2,5 % mzdy, aby dosáhli vrácení uhrazených poplatků za zdravotní péči.

---

## 3.2.8d Srovnání se systémy zdravotního pojištění v zahraničí

---

- **Velká Británie:** od r. 1948 The National Health Service, pro všechny osoby s trvalým pobytem v Británii, odvádí se ?..... a zdravotní pojištění, zaměstnanec 11 % z výdělku, zaměstnavatel 12,8 %, povinné pro každého, kdo vydělá více než 87 liber za týden.
-