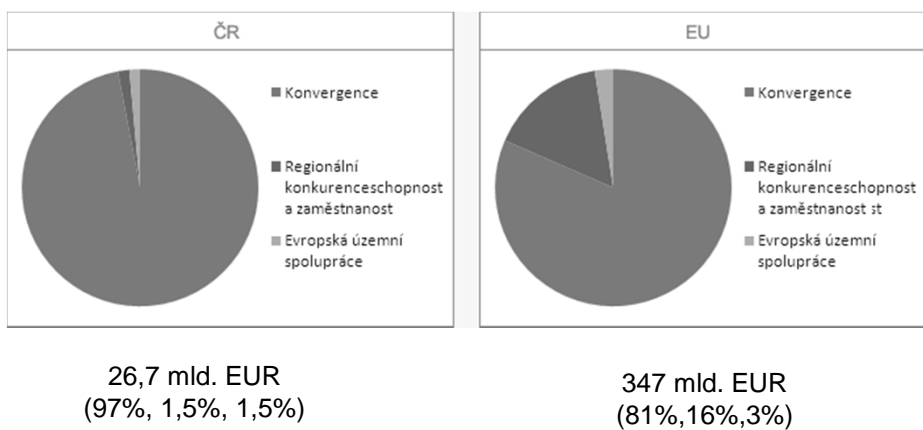
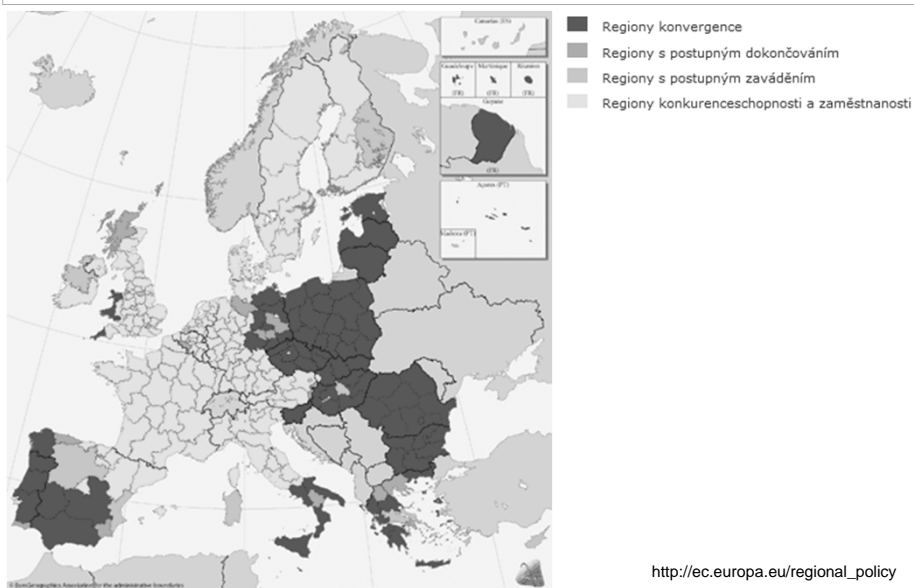


Rozdělení prostředků podle cílů (2007-13)



Podpora v regionech EU (07-13)

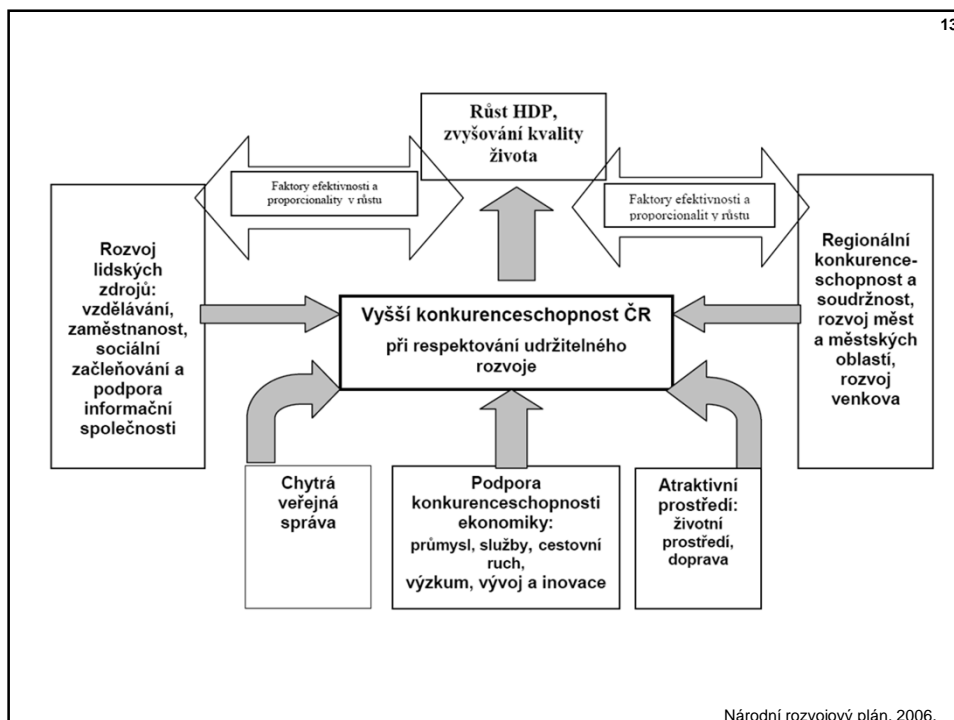
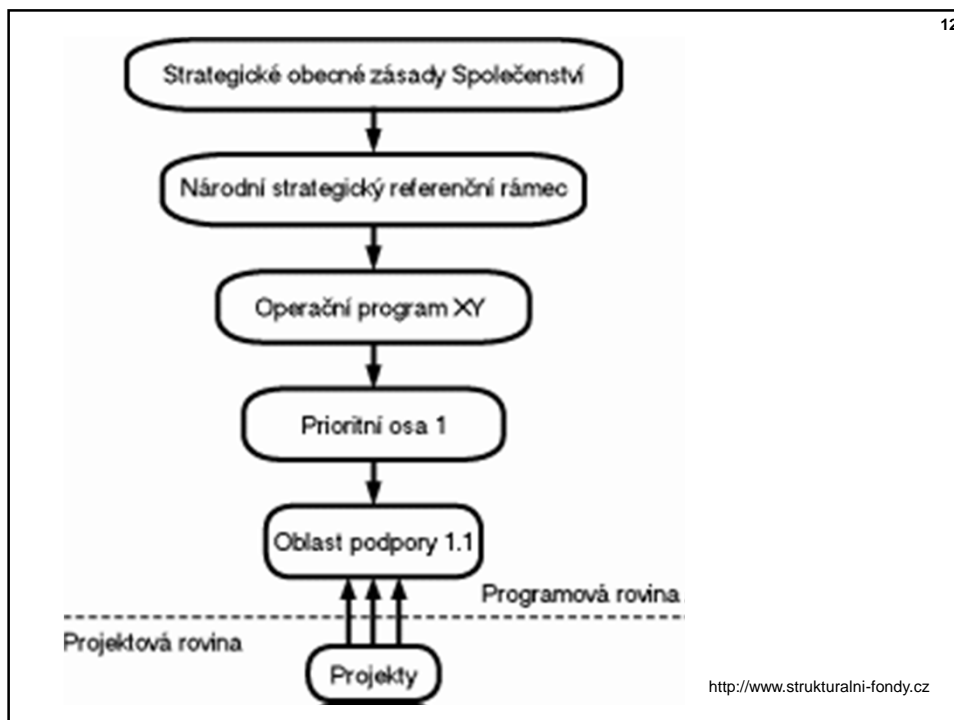


Nařízení SF (2007-13)

- **Obecné nařízení 1083/2006**
- **Prováděcí nařízení 1828/2006**
- **Nařízení o ERDF 1080/2006**
- **Nařízení o ESF 1081/2006**

Proces implementace (2007-13)

- **Strategické obecné zásady Společenství** (Rámcový strategický dokument pro politiku soudržnosti; navrhuje Evropská komise, přijímá Rada EU a schvaluje Evropský parlament)
- **Národní rozvojový plán** (Vytváří členský stát při použití principu partnerství)
- **Národní strategický referenční rámec** (Rámcová rozvojová strategie na úrovni státu, Základ pro sektorové (tematické) a regionální operační programy; Navrhuje členský stát při použití principu partnerství; Předmět vyjednávání s Komisí)
- **Operační programy** (jeden program na fond a členský stát nebo region NUTS II, popis souhrnných priorit, řízení a finančních zdrojů; v konečném důsledku o něm rozhoduje Komise)



Odpovědné instituce (07-13)

- **Národní orgán pro koordinaci**
- **Monitorovací výbor - Řídící a koordinační výbor**
- **Platební a certifikační orgán – Národní Fond MF**
- **Auditní orgán – Centrální harmonizační jednotka pro finanční kontrolu**

- **Řídící orgány (MMR, MPO, MPSV, MŠMT, MŽP, MD, HI. m. Praha a Regionální rady regiony soudržnosti NUTS II)**

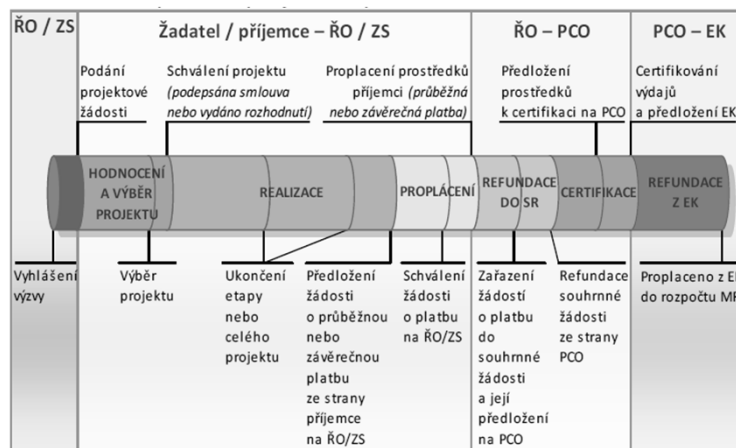
Řídící orgán operačního programu odpovídá za řízení a provádění operačního programu v souladu se zásadou řádného finančního řízení a v souladu s pravidly pro implementaci operačních programů definovaných centrálním koordinačním orgánem.

NSRR, 2007, s. 92-100

vybrané pojmy

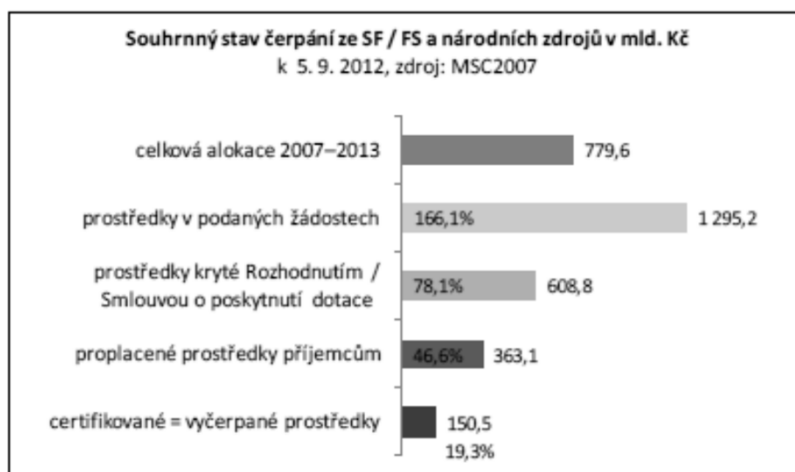
- **program;**
- **cíl;**
- **priorita;**
- **oblast podpory;**
- **podporované aktivity;**
- **indikátory;**
- **geografické vymezení;**
- **žadatel / příjemce;**
- **způsobilé výdaje;**
- **míra (a forma) podpory (kofinancování);**
- **výzva;**
- **projektová žádost a povinné přílohy;**
- **smlouva o poskytnutí dotace;**
- **operační manuál;**
- **příručka pro žadatele;**
- **příručka pro příjemce;**
- **přílohy příručky pro žadatele.**

průběh čerpání prostředků



zdroj: MMR, Měsíční monitorovací zpráva, srpen 2012

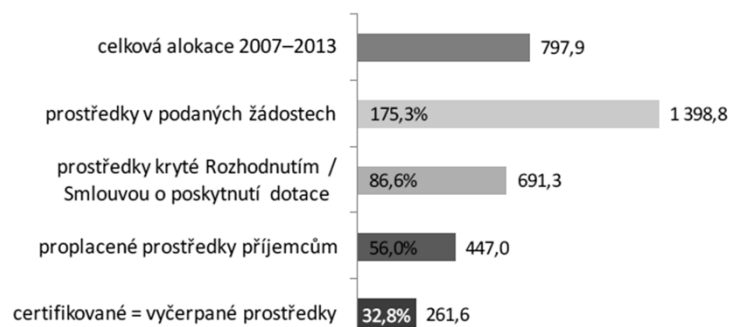
průběh čerpání prostředků



zdroj: MMR, Měsíční monitorovací zpráva, srpen 2012

průběh čerpání prostředků

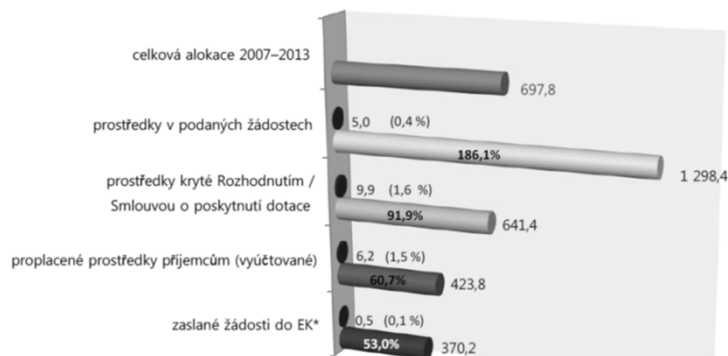
Souhrnný stav čerpání ze SF / FS a národních zdrojů v mld. Kč
k 7. 8. 2013, zdroj: MSC2007



zdroj: MMR, Měsíční monitorovací zpráva, červenec 2013

průběh čerpání prostředků

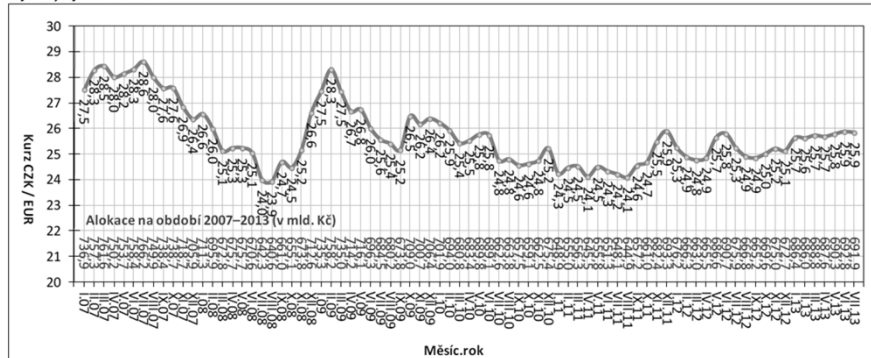
Souhrnný stav čerpání ze SF / FS v mld. Kč
k 6. 8. 2014



zdroj: MMR, Měsíční monitorovací zpráva, červenec 2014

problematika kursu

Graf 1 - Vývoj kursu CZK-EUR



Poznámka:
- Alokace na období 2007–2013 je tvořena pouze zdroji EU, tzn. bez národních zdrojů.
Zdroj: MSC2007 – 7. 8. 2013

zdroj: MMR, Měsíční monitorovací zpráva, červenec 2013

