



MASARYKOVA UNIVERZITA
EKONOMICKO-SPRÁVNÍ FAKULTA

Bakalářský seminář

ÚPRAVA A STYL PRÁCE

- **Směrnice č. 9/2014 k odevzdávání a zveřejňování závěrečných prací**
 - důležité termíny
 - formát (struktura práce, typ a velikost písma)
 - rozsah práce
 - odevzdání (způsob vazby a tisku)
 - plagiátorství
 - technika citování

■ Struktura práce

- úvodní strany (desky, titulní strany, **ZADÁNÍ ZÁVĚREČNÉ PRÁCE**, bibliografické identifikace, prohlášení autora, poděkování)
- obsah práce
- úvod práce
- text
- závěr práce
- seznam použitých zdrojů
- seznamy tabulek, grafů, obrázků, schémat (povinné)
- seznam použitých zkratek (nepovinné)
- seznam příloh

■ Odevzdání práce

- dva výtisky v nerozebíratelné pevné vazbě
- ve stanovený termín sekretářce katedry
- součástí je **Zadání diplomové práce**

■ Archivace práce v IS MU

- celá práce (bez zadání)
- vždy dřív než se odevzdají výtisky na katedru

■ JEDNOTNÁ GRAFICKÁ ÚPRAVA

- Bílý papír, A4, tisk oboustranně, 35-45(BP)/60-80(DP) s
- Patkové písmo velikost 11pt nebo 12pt,
- Řádkování 1,0 - 1,5
- Text zarovnán na oba okraje (do bloku)
- Číslování (pozor některé strany se nečíslyjí)
- Kapitoly se začínají psát na novém listu papíru
- Kapitoly (16pt)- podkapitoly (14pt)
- Maximálně tři úrovní členění kapitol (1 - 1.1 - 1.1.1)
- Grafy a tabulky musejí mít uvedený zdroj a popis

Literatura a zdroje

- Čtením se učíte psát
- Minimum 50 zdrojů
- Kvalitní primární zdroje
aktuální texty, renomované časopisy, pozor na odborné monografie v ČR, které neprocházejí recenzním řízením
- Omezit sekundární zdroje (wikipedie.cz, aktualne.cz)
- Skriptum *Sociálně-ekonomické informace a práce s nimi*, Kuželíková L, Nekuda J a Poláček J, 2008

Citace

- Používat citace jednotně v celé práci
- Existují nejen přímé ale také nepřímé citace, i ty je potřeba odcitovat. V případě, že necitujete myšlenky někoho jiného dopouštíte se plagiátorství (viz směrnice).
- Citujte průběžně: když to necháte nakonec, může se Vám stát, že zdroj už nedohledáte.
- I internetové zdroje musíte odcitovat dle citační normy, nestačí jen odkaz.

Přímá citace

- Doslovné převzetí textu autora.
- Citovaný text odlište buď uvozovkami nebo odsazením (pro delší citáty), ne oboje současně. Každou citaci označte.
- Text italikou slouží ke zvýraznění, ne k citaci
- Přímá citace bývá v textu uvedena např.:
 - Novák (2010, s. 87) tvrdí, že ...
 - Podle Nováka (2010, s. 87) je ...
 - Jak uvádí Novák (2010), všechny...
... je zcela zásadní.“ (Novák, 2010, s. 87)
- v práci by nemělo být více než 10 % přímých citacích, doporučuje se kolem 5 %

Nepřímá citace

- parafráze obsahu myšlenek nebo informací původního dokumentu, vyjádřená vlastními slovy

- Nepřímá citace bývá v textu uvedena např.:

Podle Nováka (2010, s. 87 a násl.) je dělení následující...

Výzkumy ukázaly... (Novák, 2010, s. 87-102)

Srov. s (Novák, 2010, s. 87).

... více příkladů k této problematice uvádí např. Novák (2010, s. 87).

... podrobně viz (Novák, 2010, s. 87).

... jak uvádějí Novák (2010) a Kučera (2009)...

... to je zřejmé z již proběhlých šetření (Novák, 2010; Kučera, 2010; Svoboda, 2009).

- Citace mají podpořit myšlenky autora textu.

Harvardské citování (preferováno)

- Uvede se jméno autora bez iniciál a rok publikace

Novák (1998) zjistil, že

... bylo zjištěno, že ... (Novák, 1998)

- Více autorů

Novák a Janoušek (1998) zjistil, že

... bylo zjištěno, že ... (Ptáček aj., 2001)

- Více prací

*... diagnostika původců onemocnění je založena na metodě PCR
(Novák, 1998; Málek a Pátek, 2000; Ptáček aj., 2001)*

- Pozor na (Králik, 2001a) a (Králík, 2001b),
ale (Králik, 2001; Králík a spol. 2001).

Správné kladení citací

- „citlivé“ kladení citací - tedy tam, kam patří
- jakmile je zmíněn poznatek uvedený v nějakém článku, nejpozději na konci věty se uvádí citace tohoto článku
- pokud v dalších větách čerpáme informace z téhož článku, již citaci znovu neuvádíme až do chvíle, kdy uvádíme informaci z jiného zdroje
- chybou je kladení citací až na konec poslední věty odstavce nebo až za poslední větu odstavce

In this paper I focus on four types of labour market institutions: minimum wages, employment protection regulation, unions, and mandated benefits (**Betcherman, 2013**). The minimum wage can have ambiguous effects on immigrants' composition and presence (**Giulietti, 2014**); on the one hand, the minimum wage increases the average wage (**Cortes, 2004**), thus attracting and retaining more immigrants; on the other hand, the minimum wage could also worsen immigrants' employment prospects if it has adverse effect on employment levels (**Neumark and Wascher, 2006**). The empirical literature provides evidence that the minimum wage represents an important determinant of immigrants' location decisions, but the sign of its effect remains ambiguous (**Cadena, 2014; Boffy-Ramirez, 2013**).

Metody citace - poznámka pod čarou (náročnější)

- Nadměrné daňové břemeno je ztráta „čistého blahobytu jedince, neboť přesahuje částku nezbytnou pro financování určitého množství veřejného statku“¹³⁴. Poněvadž kromě paušální daně je každá daň do určité míry distorzní, je nadměrné daňové břemeno v určité výši objektivně nutné.

¹³⁴ BUCHANAN, James M.: *Veřejné finance v demokratickém systému*. str.44

- BUCHANAN, James M. *Veřejné finance v demokratickém systému*. Vyd. 1. Brno: Computer Press, 1998, xvi, 324 s. ISBN 80-722-6116-9.

Seznam použité literatury

- Doporučeno použít software (Zotero, Mendeley, citace.com)
- Uvést jména všech autorů se všemi iniciálami, plný název článku, plný název časopisu, svazek, první a poslední stránka, rok vydání
- V časopisech se lze setkat s velkým počtem způsobů citování literatury:

Adcock, R.L.: Effect of moisture stress on soybean pod development. – Crop J. 95: 342-345, 1988

Adcock RL Effect of moisture stress on soybean pod development. Crop J. 95: 342-345, 1988.

Adcock, R.L. (1988) Effect of moisture stress on soybean pod development. – Crop J. 95, 342-345.

Adcock, R.L. 1988: Effect of moisture stress on soybean pod development. Crop Jour. 95: 342-5.

Adcock, R.L. (1988) Crop J. 95, 342-345

Seznam použité literatury (Harvard style)

- [1] Guzi, M 2013, 'An Empirical Analysis of Welfare Dependence in the Czech Republic', *Czech Journal of Economics and Finance*, vol. 64, no. 5, pp. 407-431.
- [2] Hassan, R 2004, *Media, politics and the network society*, Open University Press, Maidenhead.
- [3] Cooke, D.J. and Philip, L. 2001. To treat or not to treat? An empirical perspective. In: Hollin, C.R. ed. *Handbook of offender assessment and treatment*. Chichester: Wiley, pp. 3-15.
- [4] Greenblatt, S 2002, A special letter from Stephen Greenblatt, viewed 25th March 2010, <http://mla.org/scholarly_pub>.
- [5] Kissane, K 2008, 'Brumby calls for tough sentences', *The Age*, 29 October, p. 8.
- [6] Kraus, L. (2010, July 1). Great animation on motivation [Web log post]. Retrieved from <http://www.leekrausonline.com/>

- [1] představuje příklad odkazu na vědecký článek,
- [2], [3] představuje příklad odkazu na knihu a kapitolu v knize,
- [4] - [6] představuje příklad odkazu na www, novinový článek a blog
- Je možné využít generátor: <http://citace.com/generator.php>

Seznam použité literatury (APA styl)

- [1] Guzi, M. (2013). An Empirical Analysis of Welfare Dependence in the Czech Republic. *Czech Journal of Economics and Finance*, 64(5), 407-431.
- [2] Hassan, R. (2004). *Media, politics and the network society*. Maidenhead, England: Open University Press.
- [3] Daniels, P. J. (1993). Australia's foreign debt: Searching for the benefits. In P. Maxwell & S. Hopkins (Eds.), *Macroeconomics: Contemporary Australian readings* (pp. 200-250). Pymble, Australia: Harper Educational.
- [4] Klass, P. (2011, July 11). Guarding privacy may not always protect patients. *The New York Times*, Retrieved from <http://www.nytimes.com>.
- [5] In an email dated 6 May 2011, Ms C Jones wrote “the crime was committed during daylight hours.” OR It was confirmed recently that the crime was committed during daylight hours (C Jones 2011, pers. comm., 6 May).

- [1] představuje příklad odkazu na vědecký článek,
- [2], [3] představuje příklad odkazu na knihu a kapitolu v knize,
- [4], [5] představuje příklad odkazu na novinový článek a osobní komunikaci (email)
- Je možné využít generátor: <http://citace.com/generator.php>

Časté chyby v seznamu literatury

- chybějící nebo přebývající citace oproti citacím v textu práce
- uvádění *et al.* namísto uvedení všech autorů
- neuspořádání dle abecedy a roku publikace
- nesouhlasí rok nebo jméno (komolení) v textu a v přehledu literatury
- nejednotná forma citací
- uvádění akademických a vědeckých titulů
- optimální je jeden seznam literatury

Takle ne!

Seznam použitých zdrojů

Monografie

- 1) ČAMROVÁ, Lenka, Eliška VEJCHODSKÁ a Jan SLAVÍK. *Ekonomie životního prostředí: teorie a politika*. 1 vyd. Praha: Alfa nakladatelství, 2012, 287 s. ISBN 9788087197455.
- 2) FRÖR, Oliver. *Rationality concepts in environmental valuation*. Frankfurt/M.: Peter Lang, 2007, 239 s. ISBN 9783631573365.

Studie

- 1) ANDERSSON, Henrik, Lina JONSSON, Mikael ÖGREN. *Property Prices and Exposure to Multiple Noise Sources: Hedonic Regression with Road and Railway Noise*. March 2009. [online]. [cit.2015-02-10]. Dostupné z: http://www2.toulouse.inra.fr/lerna/seminaires/Andersson_et_al_Noise_Hedonic_Lerum.pdf
- 2) BELL, Randall. *The Impact of Airport Noise on Residential Real Estate*. [online]. The Appraisal Journal, July 2001. [cit.2015-01-25]. Dostupné z

Internetové zdroje

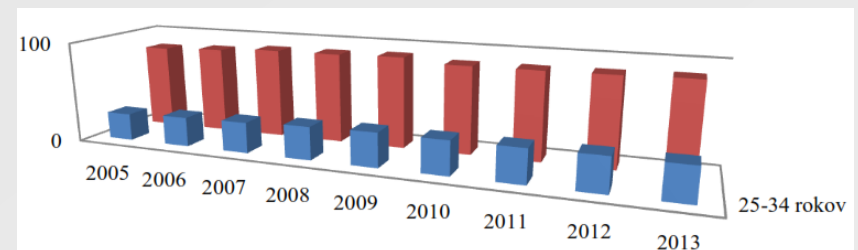
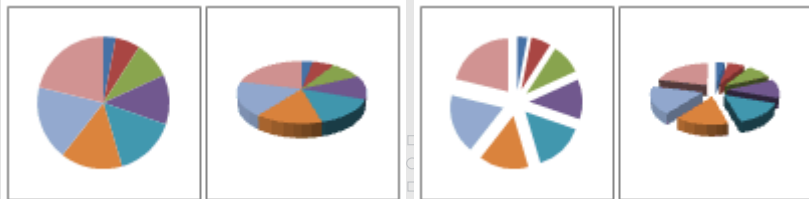
- 8) Kritéria členění statků dle P. A. Samuelsona, [online]. Server Akela Mendelovy univerzity v Brně. [cit.2015-04-11]. Dostupné z: <https://akela.mendelu.cz/~xfrid/SOUBOR11.htm>
- 9) Hluková mapa města Brna, [online]. Magistrát města Brna, [cit.2014-01-02]. Dostupné z: <https://www.brno.cz/sprava-mesta/magistrat-mesta-brna/usek-rozvoje-mesta/odbor-uzemniho-planovani-a-rozvoje/dokumenty/upp/hlukova-mapa/>

Realitní kanceláře [online] – sběr dat pro případovou studii ve městě Brně

- 13) Oficiální stránky realitní kanceláře Real Spektrum [online]. [cit.2014]. Dostupné z: <http://www.realspektrum.cz/?gclid=CLLBudeh1bsCFkKWtAodsBEAXQ>
- 14) Oficiální stránky realitní kanceláře Re/Max Pro [online]. [cit.2014]. Dostupné z: <http://www.remaxpro.cz>

Grafy a obrázky

- Jednodušší je číslování podle kapitol (1.X, 2.X,...)
- Vždy uvést zdroj (např. převzaté, vlastní zpracování)
- Software na grafy (Powerpoint, GeoGebra, InkSpace)
- Adekvátní kvalita obrázku pro tisk.
- Grafy stažené z internetu jsou nevyhovující.
- Šetříte přírodu - sivá barva nebo rastr místo černé.
- Koláčové grafy a 3D grafy ne!



Tabulky

- **Jednoduché formátování**
černá barva, jeden typ čáry, formátování textu,
nepoužívejte žádné stínování nebo několikeroé typy čar.
- **Tabulky musí být *self-explanatory*.**
- **Používat poznámky pod tabulkou.**
- **Vždy uvést zdroj.**
- **Zvážit počet desetinných míst u čísel.**

Čeho se vyvarovat?

vysoký. Ovšem v korelaci k ceně + inkaso v Kč/m² je korelační koeficient velmi blízko -1, což značí naopak téměř dokonalou nepřímou závislost.

Tabulka 11 – Korelační koeficienty hluku shlukové analýzy – pronájem

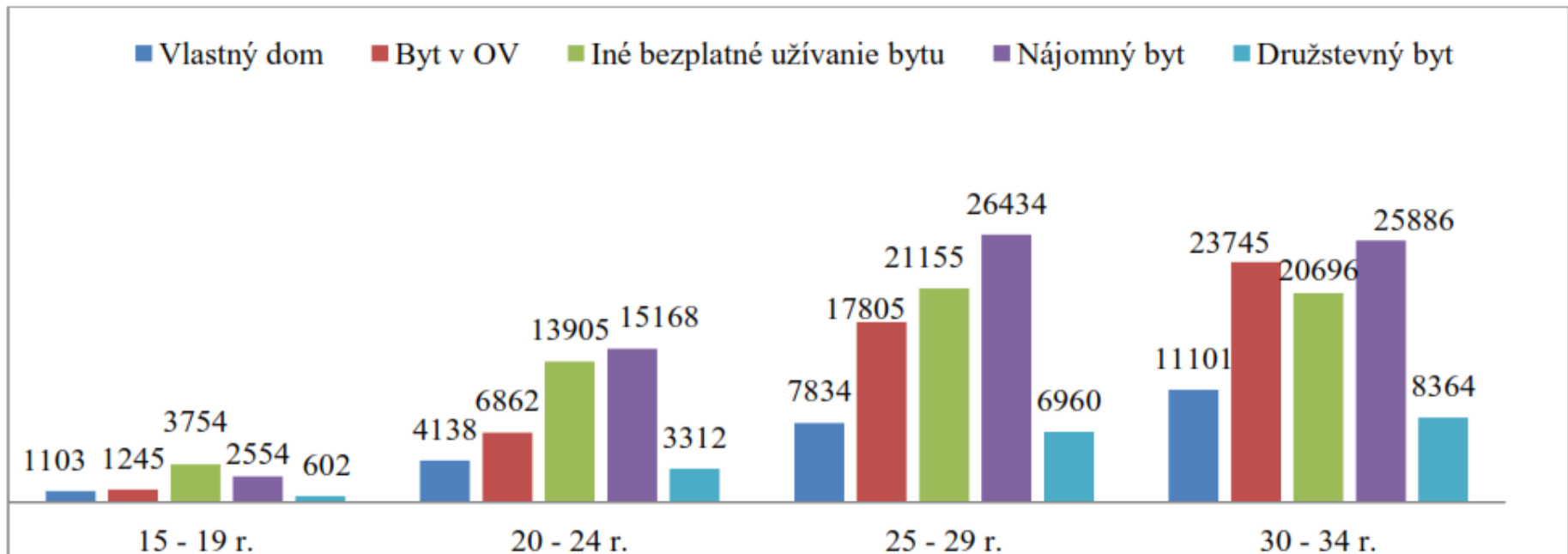
Velikost bytu	Hluk	Výsledky korelační analýzy			
		Cena v Kč	Cena v Kč/m ²	Cena+ inkaso v Kč	Cena+ inkaso v Kč/m ²
1+kk	denní	0,036512677	0,122962082	-0,008076843	0,099045256
	noční	-0,063634467	0,105480764	-0,082442282	0,098395084
1+kk (B,L,T)	denní	0,224000389	0,764150053	-0,072801673	0,182340979
	noční	0,233618511	0,774448639	0,018275581	0,315801825
1+1, 2+kk	denní	0,08418985	-0,044033757	0,144222038	-0,008073013
	noční	0,079479172	-0,134339935	0,167254298	-0,087942264
1+1, 2+kk (B,L,T)	denní	-0,114117316	-0,424320201	-0,021404836	-0,358168435
	noční	-0,120900001	-0,41341397	-0,034766727	-0,35976625
2+1, 3+kk	denní	-0,154007732	0,099810552	-0,215395	0,054962986
	noční	-0,145722721	0,077642113	-0,181238012	0,056053785
2+1, 3+kk (B,L,T)	denní	-0,048150788	0,041520336	-0,07903941	-0,03969226
	noční	-0,084662718	0,051075221	-0,128654138	-0,044447151
3+1, 4+kk	denní	-0,380916396	0,112107888	-0,498738485	-0,125127274
	noční	-0,374088819	0,12133611	-0,501378453	-0,128598865
3+1 (B,L,T)	denní	0,138561451	0,352048937	0,16984902	0,435679375
	noční	0,120551594	0,345867114	0,111580176	0,38409983
4+1	denní	0,982223965	0,100503782	0,62611354	-0,96151837
	noční	0,971807623	0,143879497	0,590548051	-0,947334491
4+1, 5+kk (B,L,T)	denní	-0,219639024	0,152409249	-0,14685195	0,414538735
	noční	-0,369873439	-0,004422793	-0,3001151	0,26673869

Pramen: autor

Při bližším zkoumání tohoto specifického shluku jsem zjistil, že se jedná o shluk se 4 pozorováními, a že 2 z těchto pozorování mají inkaso již započítané v ceně.

Pozitivní příklady

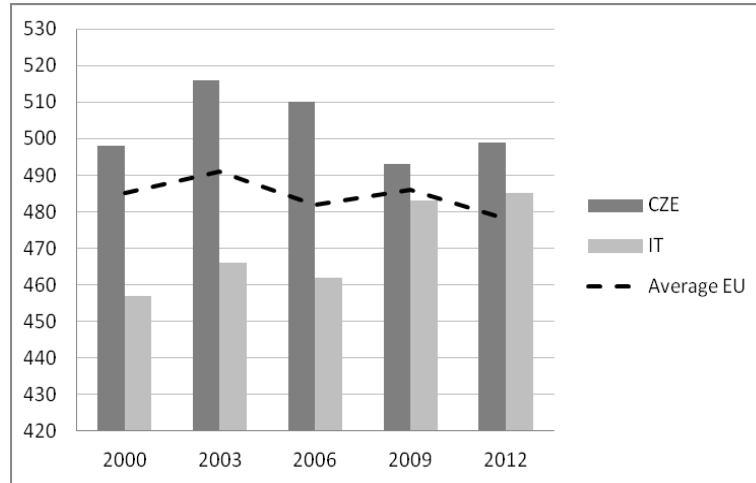
HDJ bývající samostatně v byte podľa veku a právneho dôvodu užívania bytu



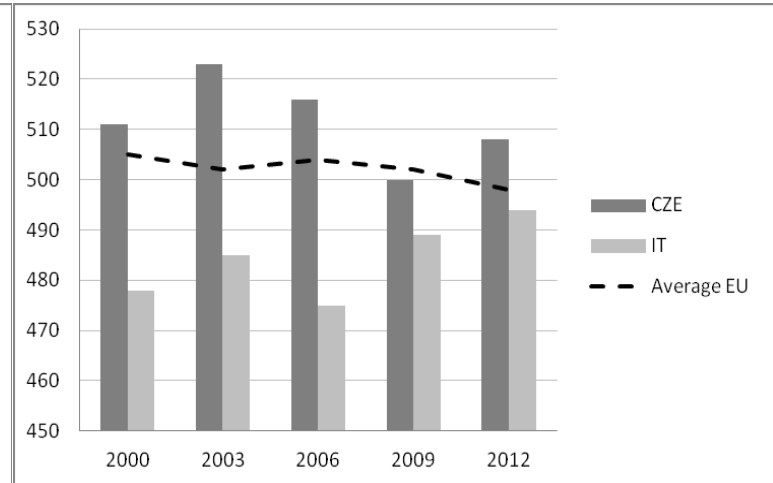
Graf č.3: HDJ bývajúce samostatne v byte podľa veku a právneho dôvodu užívania bytu
Zdroj: ČSÚ 2011, SLDB 2011, vlastné spracovanie

Graphs 7: Scores of PISA assessments (2000–2012) and PIAAC 2012*

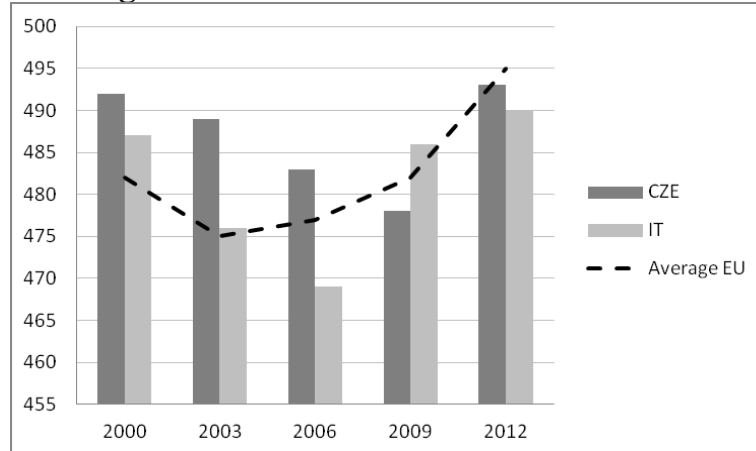
Mathematics



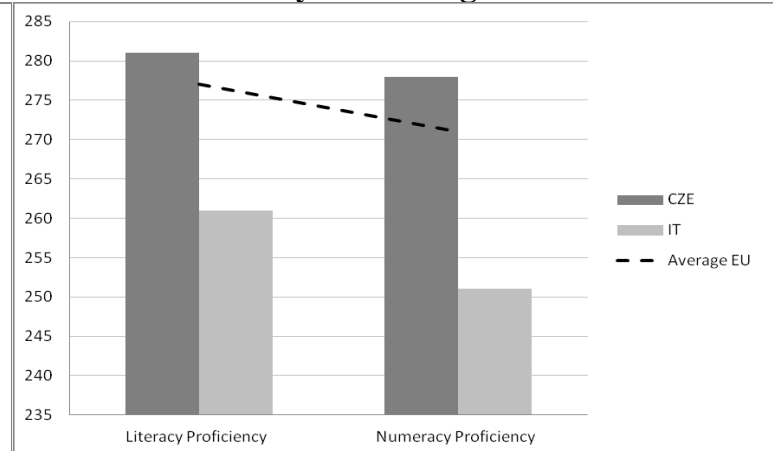
Science



Reading



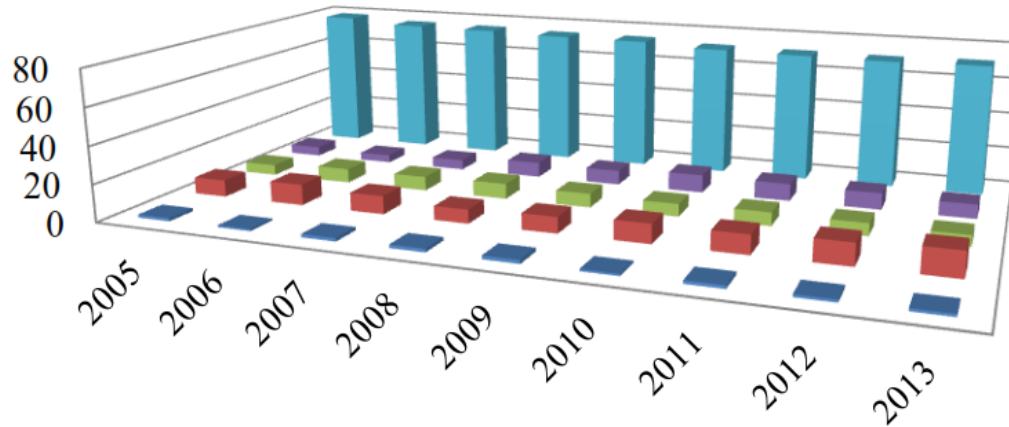
PIAAC survey 2012 in age 16–24



Source: PISA 2000-2012 and PIAAC survey took place 2012, made by author

*Points on the left axis in all Graphs means mean points

Vývoj podielu mladých ľudí vo veku 25-34 rokov žijúcich s rodičmi podľa ich ekonomickej situácie v ČR (v %)



	2005	2006	2007	2008	2009	2010	2011	2012	2013
■ Pracujúci na polovičný úväzok	1,6	1	1,7	1,8	1,9	1,1	1,7	1,4	1,4
■ Nezamestnaní	9,1	11,3	9,8	7,5	8,7	10,4	10,3	11,8	13,5
■ Iní ekonomicke neaktívni	5,7	7,7	7,7	8,3	7,5	6,8	7,3	6,8	6
■ Študenti	5,2	4,3	5,5	8,2	7,9	9,8	9,4	9	7,7
■ Pracujúci na plný úväzok	78,4	75,7	75,3	74,2	74	71,9	71,3	70,9	71,5

*Graf č.6 : Vývoj podielu mladých ľudí vo veku 25 – 34 rokov žijúcich s rodičmi podľa ich ekonomickej situácie v ČR(v %)
Zdroj : EU-SILC, vlastné spracovanie*

Technické aspekty psaní

- Pište v první osobě jednotného čísla („já“) nebo v třetí osobě
- Poznámky pod čarou používat s mírou
- Nepodtrhávejte ani ke zdůraznění nepoužívejte tučný font.
- Používejte jen všeobecně používané zkratky (HDP).
- Tón práce by měl být nezaujatý, bez hovorových výrazů.
- Nepoužívejte vykřičníky.
- Na konci pročistěte svůj text. Mnoho slov je možné vypustit bez ztráty významu.

Styl psaní a jazyk akademického textu

- Práce je akademický text (ne sloh ani esej)
- Držte se faktu, nespekulujte. Buďte věcný.
- Zbytečně se neopakujte (výjimkou jsou úvod a závěr).
- Neodbočujte od tématu. Text by měl držet pohromadě.

Mluvte a diskutujte o svém výzkumu

- Udržujte kontakt s vedoucím
 - Dodržujte domluvený systém konzultací,
 - buďte aktivní, dávejte o sobě vědět,
 - chodte s konkrétními dotazy.
 - Konzultujte průběžně, opravdu nezvládneme připomínkovat Vaši práci za jeden den, a ještě k tomu jeden den před odevzdáním.
 - Průběžná kontrola cíle a obsahu.
- Zapracování připomínek
 - Pokud už vám vedoucí poradí, snažte se jeho připomínky do práce zapracovat, myslí to s vámi dobře, má více zkušeností než Vy.
- Diskutujte s kolegy a s učiteli o výzkumu.
- Přijďte na MUES přednášky:

<http://mues.econ.muni.cz/>



Dobré rady

- Neopisujte zákony a učebnice.
- Seznamte se a využijte databáze, na které škola má zakoupené licence.
- Statistické údaje citujte z prvotních zdrojů.
- Čerpejte i ze zahraničních zdrojů.
- Pište si poznámky průběžně.
- Jazyk práce musí odpovídat vědecké práci.
- Grafy a tabulky musejí mít uvedený zdroj a popis.
- Úvod k práci napište nakonec.
- Plánujte první draft celého textu v únoru 2016.
- Před vazbou práce důkladně zkontroluj, zda jsou všechny citace v textu citovány také v přehledu literatury a naopak.

Hodnocení práce po formální stránce

- Formální zpracování vypovídá o kvalitě práce
- Struktura výkladu. Je struktura práce logická?
- Obsahuje text irelevantní balastní pasáže?
- Je u všech převzatých informací uveden jejich zdroj?
- K nejzávažnějším etickým prohřeškům patří plagiátorství, tj. (byť i nezáměrné).
- Kvalitní seznam použitých zdrojů

Jak prezentovat práci

- Design prezentace (ESF layout)
- Vyhnout se „omáčce“ (struktura práce apod.)
- Co bylo cílem? **Co jste zjistili?** S jakými problémy jste se při zpracování setkali?
- Stručně, jasně, výstižně (5 minut)
- Připravte si slides i k otázkám z posudku