

Mgr. Matěj Papoušek

# Státní zastupitelství

Orgán veřejné žaloby

# Trestní řízení

---

- ▶ Součást veřejného práva
  - ▶ (x občanskoprávní a správní soudnictví)
- ▶ Trestný čin – právo hmotné
  - ▶ Zák. 40/2009 Sb. Trestní zákoník
- ▶ Trestní řízení – právo procesní
  - ▶ Upravuje především zák. č. 141/1961 Sb. O trestním řízení soudním (trestní řád)
  - ▶ Zák. č. 218/2003 Sb. (o soudnictví ve věcech mládeže)
  - ▶ Zák. č. 45/2013 Sb. o obětech trestných činů
  - ▶ Zák. č. 283/1993 Sb. O státním zastupitelství



# Trestní zákoník

---

- ▶ Základní trestní předpis
  - ▶ Účinný od 1. 1. 2010
  - ▶ Skládá se z:
    - 1) Obecné části
      - ▶ Základní zásady trestního práva
      - ▶ Obecná ustanovení (definice trestů atd.)
      - ▶ Výkladová ustanovení (definice dalších pojmů)
    - 2) Zvláštní části
      - ▶ Jednotlivé „skutkové podstaty“
      - ▶ Rozdělen na celkem XIII hlav podle chráněných objektů
      - ▶ Např. § 140 vražda nebo § 417 ublížení parlamentáři
    - 3) Přejícná a závěrečná ustanovení
- 



# Trestní řád

---

- ▶ Základní procesní předpis trestního práva
- ▶ Zákon pochází z roku 1961!
- ▶ Upravuje „*postup orgánů činných v trestním řízení tak, aby trestné činy byly náležitě zjištěny a jejich pachatelé podle zákona spravedlivě potrestáni.*“ (§1 TŘ)
- ▶ Mnohokrát novelizován
- ▶ Struktura dosti komplikovaná – kvůli novelizacím a zaváděním nových typů řízení do původního kodexu
- ▶ (mluví se o novém)



# Orgány činné v trestním řízení

---

## ▶ Policejní orgán

- ▶ Policie ČR

- ▶ GIBS – generální inspekce bezpečnostních sborů

- ▶ Pověřené orgány Vězeňské služba ČR

- ▶ Pověřené orgány Vojenská policie ČR

- ▶ Pověřené orgány BIS; ÚZSI; Vojenského zpravodajství

- ▶ Pověřené orgány Celní správy ČR

## ▶ Státní zastupitelství

## ▶ Soud



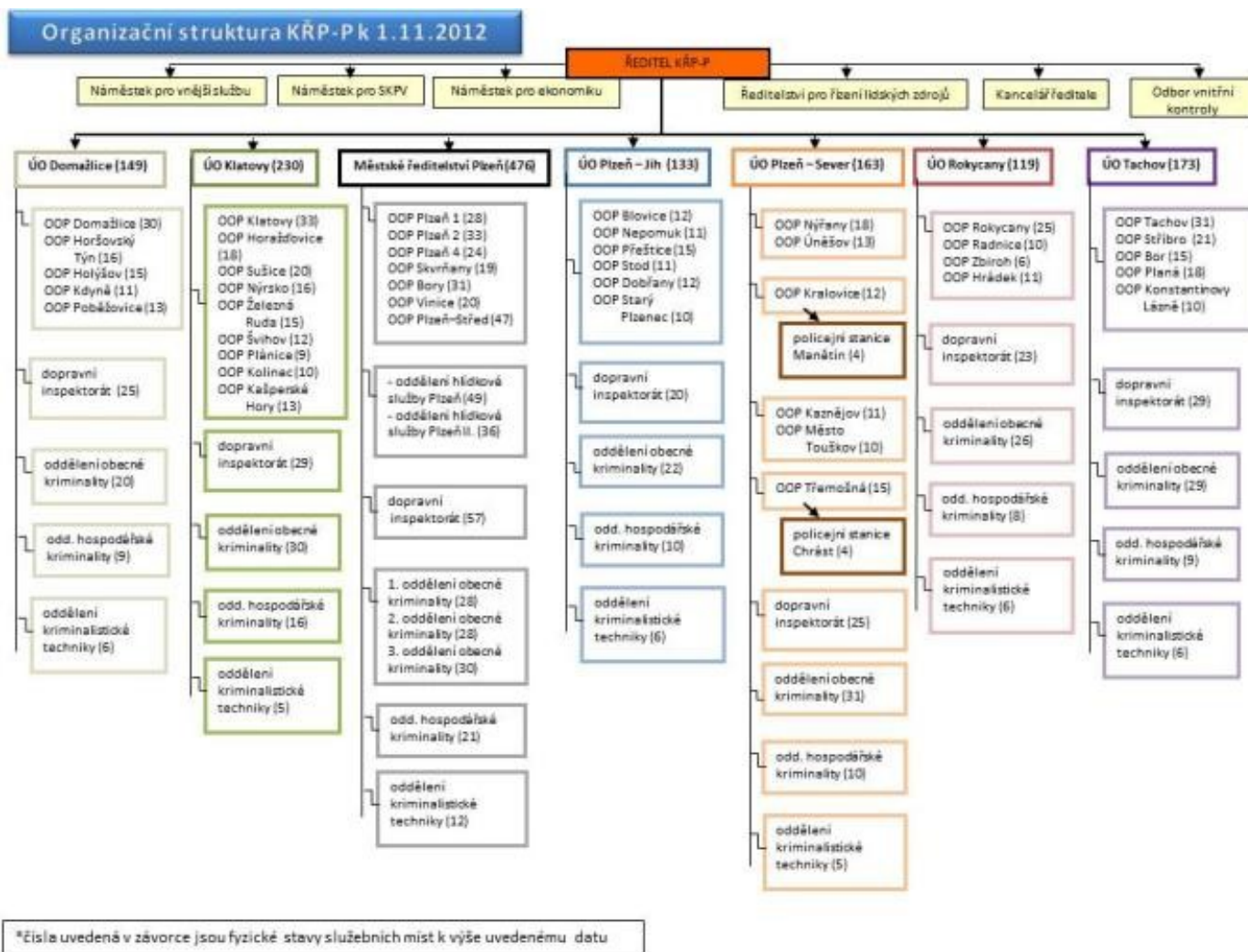
# Policie ČR – organizační složky

---

- ▶ Policejní prezidium
- ▶ Celostátní útvary
  - ▶ Kriminalistický ústav Praha
  - ▶ Národní protidrogová centrála
  - ▶ Cizinecká policie
  - ▶ Útvar odhalování korupce a finanční kriminality SKPV
  - ▶ Útvar pro odhalování organizovaného zločinu
  - ▶ Útvar pro ochranu ústavních činitelů
  - ▶ Útvar rychlého nasazení
- ▶ Krajská ředitelství policie
  - ▶ Územní odbory
    - ▶ Obvodní oddělení PČR
    - ▶ Dopravní inspektorát
    - ▶ SKPV – odbor obecné kriminality
      - Oddělení obecné kriminality
      - Oddělení hospodářské kriminality



# Policie ČR – struktura KŘP-P



# Místní příslušnost

---

- ▶ **Kde se bude jednat (vyšetřovat, dozorovat, soudit)?**

- ▶ § 18 trestního řádu:

Odst. 1: *Řízení koná soud, v jehož obvodu byl trestný čin spáchán*

Odst. 2: *Nelze-li místo činu zjistit nebo byl-li čin spáchán v cizině, koná řízení soud, v jehož obvodu obviněný bydlí, pracuje nebo se zdržuje; jestliže se nedají tato místa zjistit nebo jsou mimo území České republiky, koná řízení soud, v jehož obvodu čin vyšel najevo.*





# Místní příslušnost

---



# Věcná příslušnost

---

- ▶ **U kterého stupně soudu se bude věc soudit?**
- ▶ Soustava státních zastupitelství kopíruje věcnou příslušnost soudů
- ▶ Obecná příslušnost v prvním stupni je daná okresním soudům
- ▶ Krajský soud koná v prvním stupni:
  - ▶ Pokud zákon stanoví trest min. 5 let
  - ▶ Vyjmenované TČ, i když je trest i pod 5 let
    - ▶ Zabití, vraždy novorozence, ...
    - ▶ TČ v souvislosti s investičními nástroji na regulovaném trhu (akcie na burzách)
    - ▶ TČ týkající se pravidel hospodářské soutěže
    - ▶ Sabotáže, vyzvědačství...



# Soustava státního zastupitelství

---

- ▶ Kopíruje soudní soustavu v ČR
- ▶ 4 stupně
  - ▶ Okresní státní zastupitelství
    - ▶ Př. Obvodní státní zastupitelství pro Prahu I.
    - ▶ Městské státní zastupitelství v Brně
  - ▶ Krajská státní zastupitelství
    - ▶ Městské státní zastupitelství v Praze
  - ▶ Vrchní státní zastupitelství
    - ▶ V Praze a Olomouci
  - ▶ Nejvyšší státní zastupitelství



# Městské státní zastupitelství v Brně

---



# Vrchní státní zastupitelství v Olomouci

---



# Nejvyšší státní zastupitelství

---



Přehled o přepočtených počtech soudců, státních zástupců, příslušníků VS  
a ostatních zaměstnanců k 1.dni v měsíci (k 1.9.2012)

organizace	plán.	rozeplané	stav	%	plán.	rozpočtové	stav	%	9	10	stav	13	14	stav	17	18	stav	%	rozpočtové	stav	%			
	počet	počty	1.9.	plnění		počet	zajištěno	1.9.			plnění			1.9.			plnění	zajištěno	1.9.	plnění				
	1	2	3	4	5	6	7	8			11			15			19	20	21	22	23			
<b>zaměstnanci</b>																						<b>celkem</b>		
ústřední orgán					350	350	397,5	113,8												350,0	397,5	113,8		
rozpočtové zajištěno																						350		
<b>soudci</b>																						<b>celkem</b>		
<b>soudci</b>					zaměstnanci bez JČ a asistentů					z toho: VSÚ				justiční čekatelé				asistenti soudců				<b>celkem</b>		
Městský soud	561	534,2	540,4	96,3			1 431,3		194,6	172,0				1,8			130,2		1 778,1	1 563,3	87,8			
Krajský soud	286	256,3	266,9	93,3			801,2		101,6	94,6				4,0			38,0		913,9	843,2	92,3			
v Č. B.	157	149	145,5	92,7			524,3		62,9	73,9				0,0			23,5		581,9	547,8	94,1			
v Plzni	256	226	226,9	88,6			719,9		97,6	85,6				3,0			33,0		829,7	755,9	91,1			
v Ústí n.	390	353,6	348,8	89,4			1 028,1		146,6	119,0				3,75			50,0		1 147,2	1 081,9	94,3			
v Hradc.	257	244,1	246	95,7			784,25		108,6	110,9				3,0			24,5		855,4	811,8	94,8			
v Brně	442	412,4	419,7	95,0			1 274,3		166,2	187,0				4,0			67,5		1 456,6	1 345,8	92,4			
v Ostrav.	469	455,6	452,6	96,5			1 461,8		183,8	182,1				28,7			24,0		1 607,4	1 514,5	94,2			
Vrchní soud v	96	91	96	100,0			109,7			2,75							9,5		143,3	119,2	83,2			
Vrchní soud v	48	45	46	95,8			44,7			4,0							7,0		62,9	51,7	82,2			
Nejvyšší soud	67	67	64	95,5			96,8			0,0							87,7		191,7	184,5	96,2			
Nejvyšší sprá.	34	28	27	79,4			51,3			0,0							57,5		122,5	108,8	88,8			
soudy celkem	3063	2862,2	2 879,8	94,0	0	0	8 327,6		0,0	1 031,9		0,0	0,0	48,3		0,0	0,0	552,4	9 690,6	8 928,3	92,1			
rozpočtové																						3063		
evidenční počet																						3 046		
evidenční počet																						63		
<b>státní zástupci</b>					zaměstnanci ( bez PČ)					analytici				právní čekatelé				asistenti SZ, vyšší úředníci SZ				<b>celkem</b>		
Měst stát.zas.	185	169,3	167,4	90,5			173,1							11,0			3,0		201,7	187,1	92,8			
Kraj stát.zast.	118	111	108,0	91,5			117,2							6,0					141,0	123,2	87,4			
v Č. Bud.	71	67	66,0	93,0			88,7							2,0					95,0	90,7	95,6			
v Plzni	105	94,5	90,2	85,9			122,1							6,0		0,0			148,4	128,1	86,3			
v Ústí n.	150	134,8	131,8	87,9			159							8,0					180,0	167,0	92,8			
v Hradc.	103	99,6	99,9	97,0			112,1							0,9			4,0		134,7	117,0	86,9			
v Brně	174	164,3	161,8	93,0			187,9							1,0			14,0		234,4	202,9	86,8			
v Ostrav.	220	209	209	95,0			222,3							1,0					236,0	223,3	94,6			
Vrchní stát.za.	59	57	56,8	96,3			46,4										2,8		63,0	49,2	78,1			
Vrchní stát.za.	31	28	29	93,5			31,5												36,0	31,5	87,5			
Nejvyšší stát.	56	51	52	92,9			55,9										11,0		72,3	66,9	92,5			
SZ celkem	1272	1185,5	1171,9	92,1			1316,2		0	0,0	0	0	0,0	35,9			34,8		1542,5	1386,9	89,9			
rozpočtové																						1272		
evidenční počet																						1 231		
evidenční počet																						40		
<b>ostatní org. složky</b>					<b>zaměstnanci</b>																	<b>celkem</b>		
Probační a mediální služba					431	431	425	98,6														431,0	425,0	98,6
IKSP v Praze					24	24	24	100,0														24,0	24,0	100,0
Rejstřík trestů v Praze					52	52	47,4	91,2														52,0	47,4	91,2
Justiční akademie					64	64	52,25	81,6														64,0	52,3	81,6
celkem zaměstnanci					571	571	548,7	96,1														571,0	548,7	96,1
rozpočtové zajištěno																						571		
<b>Vězeňská služba</b>					<b>ostatní zaměstnanci</b>																	<b>celkem</b>		
RO - VS ČR	7227	7227	6920,71	95,8	4119	4119	3959,1	96,1														11 346,0	10 879,8	95,8
rozpočtové zajištěno																						7227		
rozpočtové zajištěno																						4119		
rozpočtové zajištěno																						11 346,0		
PO - zotavovny VS																						52		
rozpočtové zajištěné počty RO celkem																						24 785		
rozpočtové zajištěné počty celkem včetně soudců ( plánovaný počet soudců zatím uváděn ve výši 3063 míst)																						27 848		

# Státní zastupitelství

---

- ▶ Upraveno v čl. 80 Ústavy ČR
  - ▶ Součást moci výkonné
- ▶ Zák. č. 283/1993 Sb. O státním zastupitelství
- ▶ Vyhl. č. 23/1994 Sb. O jednacím řádu státního zastupitelství
- ▶ Další předpisy a obecně závazné pokyny NSZ
  
- ▶ Organizační složka státu - § 3 zák. 219/2000 Sb. o majetku ČR
  - ▶ Není právnickou osobou
  - ▶ Je účetní jednotkou
  - ▶ „Nadřízeným orgánem“ je Ministerstvo spravedlnosti





# Státní zastupitelství - působnost

---

## ▶ Definuje § 4 zák. o státním zastupitelství

### *Odst. 1*

- a) Je orgánem **veřejné žaloby** v trestním řízení a plní další úkony vyplývající z tr. Řádu,*
- b) Vykonává dozor nad dodržováním právních předpisů v místech, kde se vykonává vazba, trest odnětí svobody, ochranné léčení, zabezpečovací detence, ochranná nebo ústavní výchova, a v jiných místech, kde je podle zákonného oprávnění omezována svoboda,*
- c) Působí v jiném než trestním řízení, (civilní působnost SZ)*
- d) Vykonává další úkony, stanoví-li tak zvláštní zákon*

### *Odst. 2*

*... podílí se na prevenci kriminality a poskytování pomoci obětem trestných činů.*

---



# Role státního zástupce

---

- ▶ V přípravném řízení
  - ▶ Garantem zákonnosti přípravného řízení
  - ▶ Dozor nad úkony policejního orgánu
  - ▶ Může policejnímu orgánu dávat závazné pokyny
  - ▶ Může sám vést vyšetřování
- ▶ Může jako jediný podat obžalobu
- ▶ V řízení před soudem
  - ▶ Je stranou sporu (kontradiktornost tr. řízení)
  - ▶ Vystupuje na straně veřejného zájmu chráněného zákonem (tedy ne státu)
  - ▶ Navrhuje důkazy v neprospěch (ale může i ve prospěch obžalovaného!)



# Stádia trestního řízení

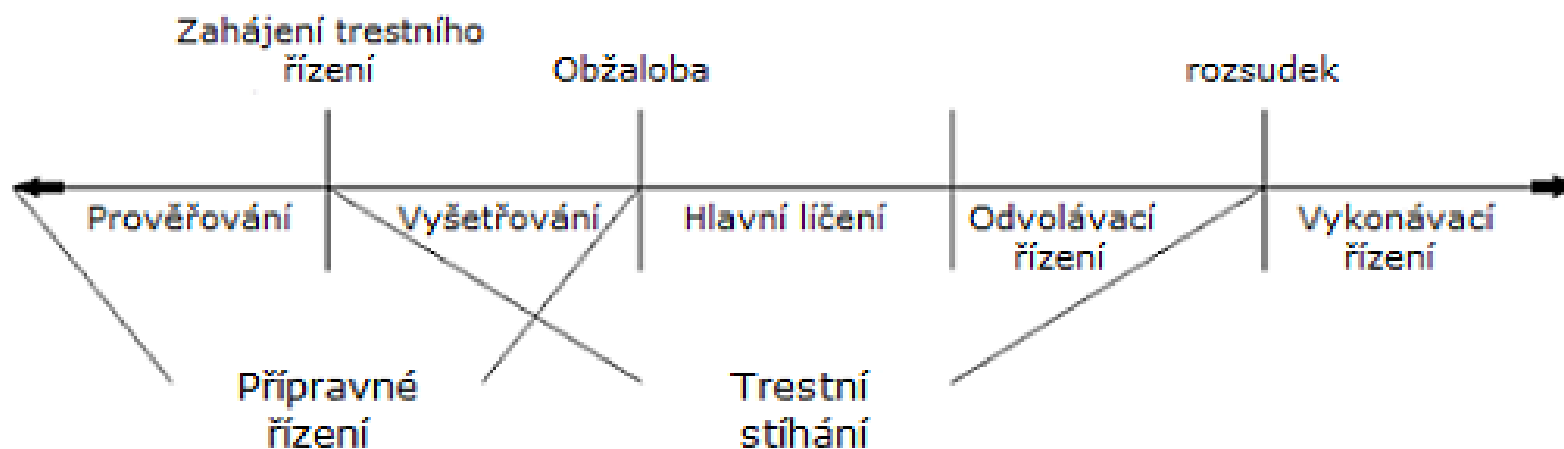
---

- ▶ Přípravné řízení
  - ▶ Prověřování
  - ▶ Vyšetřování
- ▶ Řízení před soudem
  - ▶ Předběžné projednání obžaloby
  - ▶ Hlavní líčení
  - ▶ Řízení o opravných prostředcích
  - ▶ Vykonávací řízení



# Stádia trestního řízení

---



Zdroj: [www.nsz.cz](http://www.nsz.cz)



# Významné okamžiky trestního řízení

---

- ▶ Zahájení úkonů trestního řízení (prověřování)
- ▶ Zahájení trestního stíhání (obvinění)
- ▶ Obžaloba (konec přípravného řízení)
- ▶ Právní moc rozhodnutí soudu
- ▶ Vykonatelnost rozhodnutí
- ▶ Nástup trestu
- ▶ Výkon trestu
- ▶ (osvědčení)



# V soudní síni

---



# Přípravné řízení

---

- ▶ Vede příslušný policejní orgán
- ▶ Může být užito:
  - ▶ Vazby
  - ▶ Odnětí věci
  - ▶ Zajištění
    - ▶ Peněžních prostředků na účtu u banky
    - ▶ Cenných papírů
    - ▶ Nemovitosti
    - ▶ ...
  - ▶ Domovní a osobní prohlídka
  - ▶ Zadržení a otevření zásilek, jejich změna a sledování
  - ▶ Odposlech a záznam telekomunikačního provozu
  - ▶ Předběžná opatření



# Přípravné řízení

---

- ▶ Jednota žalovaného skutku
- ▶ Právní kvalifikace se může měnit
- ▶ Pokud se jedná o dalším skutku, je třeba pro něj sdělit obvinění
- ▶ Možná nutná obhajoba
- ▶ Případné uvalení vazby na obviněného
- ▶ Provádění neopakovatelných úkonů





# Řízení u soudu

---

- ▶ **Předběžné projednání obžaloby**
  - ▶ Následuje po podání obžaloby
  - ▶ Soud posuzuje obžalobu – zda je podkladem pro další řízení
- ▶ **Hlavní líčení**
  - ▶ Nejdůležitější část trestního řízení
  - ▶ Rozhoduje se o vině a trestu obžalovaného
  - ▶ Provádí se dokazování
    - ▶ Zásada vyšetřovací
    - ▶ Zásada volného hodnocení důkazů
    - ▶ Zásada veřejnosti
  - ▶ Stálá přítomnost všech členů senátu
  - ▶ Státní zástupce je procesní stranou



# Konec řízení u soudu

---

- ▶ Soud vyhlásí rozsudek – odsuzující, zprošťující
- ▶ Soud může také
  - ▶ Zastavit trestní stíhání
  - ▶ Přerušit trestní stíhání
  - ▶ Postoupit věc jinému příslušnému orgánu (nejčastěji přešupek)
  - ▶ Podmínečně odložit trestní stíhání
- ▶ Odvolací řízení
  - ▶ Rozhoduje „nadřízený“ soud – vyhoví nebo jej zamítne
  - ▶ Soud prvního stupně je vázán právním názorem soudu odvolacího



# Řízení o opravných prostředcích

---

- ▶ Odvolání – proti rozsudku
- ▶ Stížnost – proti usnesení
  - ▶ V přípravném řízení rozhoduje o stížnostech proti postupu Policejního orgánu státní zástupce
- ▶ Odpor – u vydaného trestního příkazu
- ▶ Dovolání
- ▶ Stížnost pro porušení zákona
- ▶ Obnova řízení



# Opravné prostředky

---

- ▶ Po rozhodnutí soudu v prvním stupni lze podat odvolání (do 8 dnů od doručení) – odkladný účinek
- ▶ Odvolání proti rozhodnutí:
  - ▶ Okresního soudu – Krajský soud
  - ▶ Krajského soudu – Vrchní soud
- ▶ Mimořádné opravné prostředky – nemají odkladný účinek
  - ▶ Dovolání – Nejvyšší soud ČR
  - ▶ Stížnost pro porušení zákona
  - ▶ Obnova řízení (2 fáze)
- ▶ Může podat obžalovaný i státní zástupce (ve prospěch i v neprospěch)

