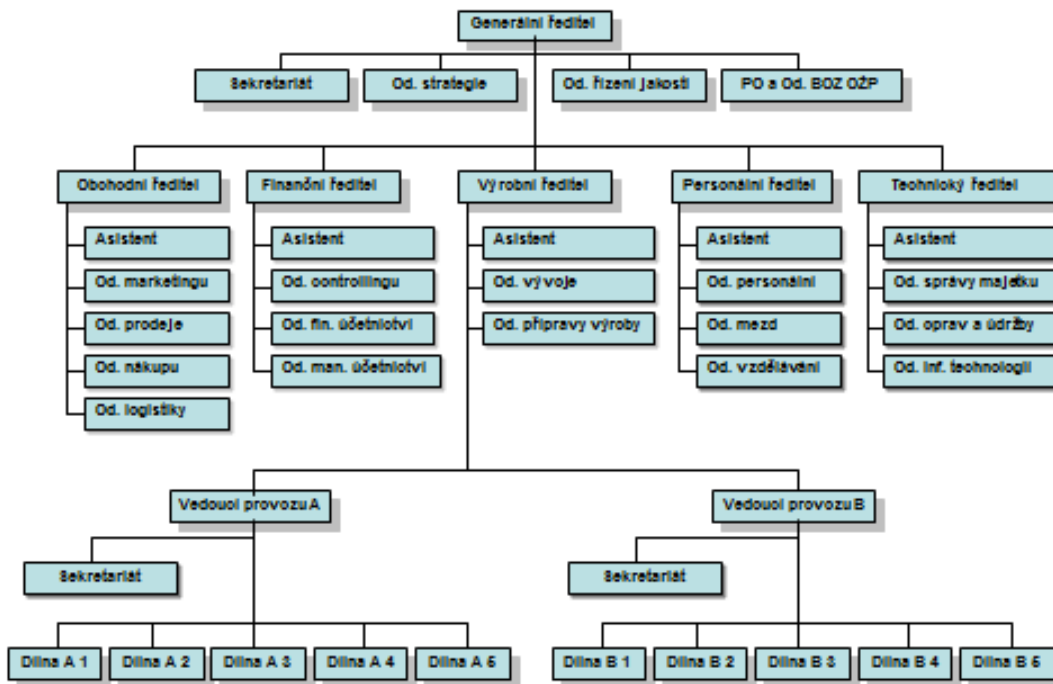




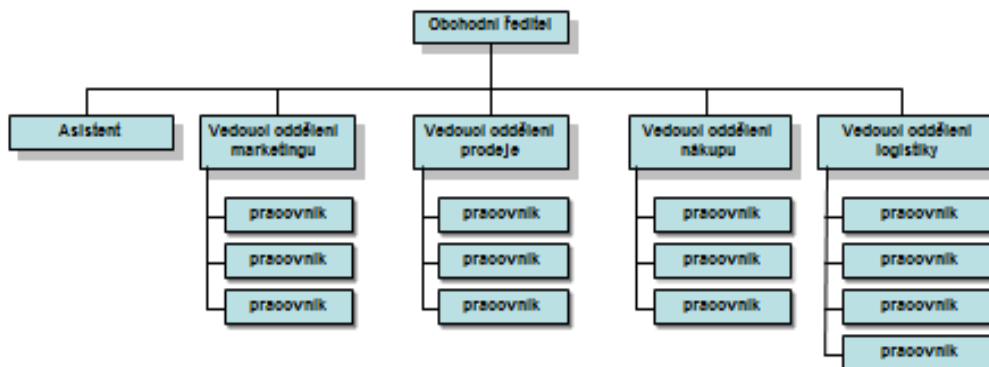
V návaznosti na výše zmíněnou zásadu je v tom kterém obdélníku uvedena buď pozice, např. výrobní ředitel, vedoucí provozu, asistentka apod., nebo útvar, např. oddělení nebo dílna. Tyto útvary se dále dělí na menší útvary popřípadě jednotlivé pozice, nicméně na rozlišovací úrovni zvolené pro dané organizační schéma nejsou již zobrazeny.

Obrázek 2



Pokud by se zvolila podrobnější rozlišovací úroveň, byla by jednotlivá oddělení členěna vždy na pozici vedoucího oddělení a pozice výkonných pracovníků, kteří jsou tomuto vedoucímu přímo podřízeni. Příklad podrobnějšího členění obchodního úseku uvádíme na obrázku 3.

Obrázek 3



Pokud by byla naopak zvolena méně podrobná rozlišovací úroveň, tak jak je znázorněno na obrázku 4, jednotlivé úseky by v grafu již dále členěny nebyly.

Obrázek 4

