

# Environmentální ekonomie

*Právní rámec ochrany životního  
prostředí*

Vilém Pařil

# Historie právní regulace v Českých zemích

---

## ▶ 3 fáze

- ▶ majitelé chrání vlastní majetek před narušením (zejména lesy)
- ▶ šlechta kupuje nebo vyhlašuje pozoruhodná místa a chrání je jako ukázky zachovalé přírody
- ▶ ochrana státem



# 1. etapa - majitelé

---

- ▶ Přemysl Otakar II.
  - ▶ 2. pol. 13 stol.
  - ▶ zákaz holosečí při těžbě
- ▶ Karel IV.
  - ▶ 2. pol. 14. stol.
  - ▶ Zákoník Majestas Carolina



## 2. etapa – šlechta

---

- ▶ **15. až 18. stol.**
  - ▶ Šlechta iniciátorem ochrany lesů
  
- ▶ **18. stol.**
  - ▶ Marie Terezie – lesní zákony

- 
- ▶ Které z chráněných území ČR je nejstarší?



## 2. etapa – šlechta

---

### ▶ 1838 Jiří Buquoy

#### ▶ Hojná voda

- ▶ (NPP: 9,1 ha, jedlobukový prales)

#### ▶ Žofínský prales

- ▶ Původně 58,8 ha
- ▶ (NPR: 97,7 ha, OP: 150 ha)

### ▶ 1858 Jan Adolf Schwarzenberg

#### ▶ Boubínský prales

- ▶ (NPR: 47 ha, OP: 183 ha, pásmo omezené těžby: 440 ha)



# Přelom 19. a 20. stol.

---

- ▶ 1880 Černická obora
- ▶ 1884 Buky u Vysokého Chvojna
- ▶ 1895 Panská skála, Vrkoč, Peklo
- ▶ 1895 Rezoluce německých lesníků za znovuzalesnění ploch zničených dolováním v severních Čechách
- ▶ 1903 rezervace Šerák
- ▶ 1904 rezervace Na svahu (prameny Labe)
- ▶ 1904 Spolek pro okrašlování a ochranu domoviny v Čechách, na Moravě a ve Slezsku
  - ▶ Otázka soupisu přírodních památek
- ▶ 1911 rezervace Černé a Čertovo jezero
- ▶ 1927 První naučná stezka – Dlouhý vrch u Žitenic (České středohoří)



## 3. etapa - stát

---

- ▶ 1933 – 30 chráněných území
- ▶ 1933 až 1938 - 142 přírodních rezervací
- ▶ 1948 až 1954 – 91 přírodních rezervací
- ▶ Zákon 10/1956 Sb. o státní ochraně přírody
  
- ▶ **Zákon 17/1992 Sb. o životním prostředí**
  - ▶ Zákon 114/1992 Sb. o ochraně přírody a krajiny
    - ▶ Novela č. 218/2004 Sb.



# Zákon o životním prostředí

---

- ▶ **Zákon 17/1992 Sb.**

- ▶ Vymezení základních pojmů a základních zásad
  - ▶ Životní prostředí
  - ▶ Ekologická stabilita
  - ▶ Únosné zatížení území
  - ▶ Trvale udržitelný rozvoj
  - ▶ Ekologická újma



# Základní pojmy

---

- ▶ **Životní prostředí**
  - ▶ vše, co vytváří přirozené podmínky existence organismů včetně člověka a je předpokladem jejich dalšího vývoje.
    - ▶ Složky: ovzduší, voda, horniny, půda, organismy, ekosystémy, energie
- ▶ **Ekologická stabilita**
  - ▶ schopnost ekosystému vyrovnávat změny způsobené vnějšími činiteli a zachovávat své přirozené vlastnosti a funkce
- ▶ **Únosné zatížení území**
  - ▶ zatížení území lidskou činností, při kterém nedochází k poškozování životního prostředí, zejména jeho složek, funkcí ekosystémů nebo ekologické stability
- ▶ **Trvale udržitelný rozvoj**
  - ▶ současným i budoucím generacím zachovává možnost uspokojovat jejich základní životní potřeby...
- ▶ **Ekologická újma**
  - ▶ ztráta nebo oslabení přirozených funkcí ekosystémů



# Zákon o právu na informace o životním prostředí

---

## ▶ Zákon 123/1998 Sb.

- ▶ Možnost požádat povinný subjekt o zpřístupnění informace o životním prostředí – bez důvodu
  - ▶ ústně, písemně, telefonicky, elektronicky, faxem nebo...
- ▶ Česká informační agentura životního prostředí
  - ▶ CENIA
    - ▶ <http://www.l.cenia.cz/www/>
      - CEI Centrum ekologických informací (1989 až 1992)
  - ▶ Geoportál
    - ▶ <http://geoportal.gov.cz/web/guest/home>



# Ochrana přírody a krajiny

## Období 1948 až 1954

---

### ▶ 1948 až 1949

#### ▶ Přírodní rezervace 41

- ▶ Přírodní a krajinná rezervace
- ▶ Částečná přírodní rezervace
- ▶ Řízená přírodní rezervace
- ▶ Řízená ptačí a botanická rezervace
- ▶ Úplná lesní rezervace

#### ▶ Národní park

- ▶ 1949 Tatranský národní park (novelizace 1952)

### ▶ 1951-54

#### ▶ Státní přírodní rezervace 33

- ▶ Státní přírodní a krajinná rezervace (Kokořínský důl, 1954)

#### ▶ Rezervace 17

- ▶ Přírodní rezervace (Bílé stráně, 1954)

#### ▶ Chráněný přírodní objekt (Rotava, čedičová stěna, 1953)



# Zákon o státní ochraně přírody

---

- ▶ Zákon 10/1956 Sb. o státní ochraně přírody
  - ▶ Národní park (vláda)
  - ▶ Chráněná krajinná oblast (Ministerstvo školství a kultury)
  - ▶ Státní přírodní rezervace (Ministerstvo školství a kultury)
  
- ▶ Chráněná naleziště
- ▶ Chráněné parky a zahrady
- ▶ Chráněné studijní plochy
  
- ▶ Chráněné přírodní výtvořy (Kraj)
- ▶ Chráněné přírodní památky (Kraj)



# Zákon o ochraně přírody a krajiny

---

- ▶ Zákon 114/1992 Sb.
- ▶ Cíl:
  - ▶ přispět
    - ▶ k udržení a obnově přírodní rovnováhy v krajině
    - ▶ k ochraně rozmanitosti forem života, přírodních hodnot a krás
    - ▶ k šetrnému hospodaření s přírodními zdroji



# Typologie chráněných území

---

- ▶ Obecně chráněná území
- ▶ Zvláště chráněná území
  - ▶ ZCHÚ
- ▶ Natura 2000
- ▶ Územní systém ekologické stability



# Obecně chráněná území

---

- ▶ **Významné krajinné prvky**

- ▶ ekologicky, geomorfologicky nebo esteticky hodnotná část krajiny utvářející její typický vzhled nebo přispívající k udržení její stability

- ▶ **Přírodní park**

- ▶ Ochrana krajinného rázu

- ▶ **Ochrana rostlin, živočichů, ptáků, dřevin, jeskyň**





# Významný krajinný prvek

---

- ▶ lesy
- ▶ rašeliniště
- ▶ vodní toky, rybníky, jezera
- ▶ Údolní nivy
- ▶ mokřady
- ▶ stepní trávníky
- ▶ remízy, meze
- ▶ trvalé travní plochy
- ▶ naleziště nerostů a zkamenělin
- ▶ umělé i přirozené skalní útvary



- 
- ▶ Jaké jsou typy chráněných území v ČR?



# Kategorizace chráněných území ČR

---

- ▶ Obecně chráněná území
  - ▶ Přírodní parky
  - ▶ Významné krajinné prvky
  - ▶ Ochrana rostlin, živočichů, ptáků, dřevin, jeskyň
- ▶ ZCHÚ (zvláště chráněná území)
  - ▶ Velkoplošná zvláště chráněná území
    - ▶ Národní parky (NP)
    - ▶ Chráněné krajinné oblasti (CHKO)
  - ▶ Maloplošná zvláště chráněná území
    - ▶ Národní přírodní rezervace (NPR)
    - ▶ Národní přírodní památky (NPP)
    - ▶ Přírodní rezervace (PR)
    - ▶ Přírodní památky (PP)
- ▶ Památné stromy

# Rozložení zvláště chráněných území ČR

## Legenda

### Zvláště chráněná území

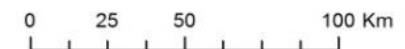
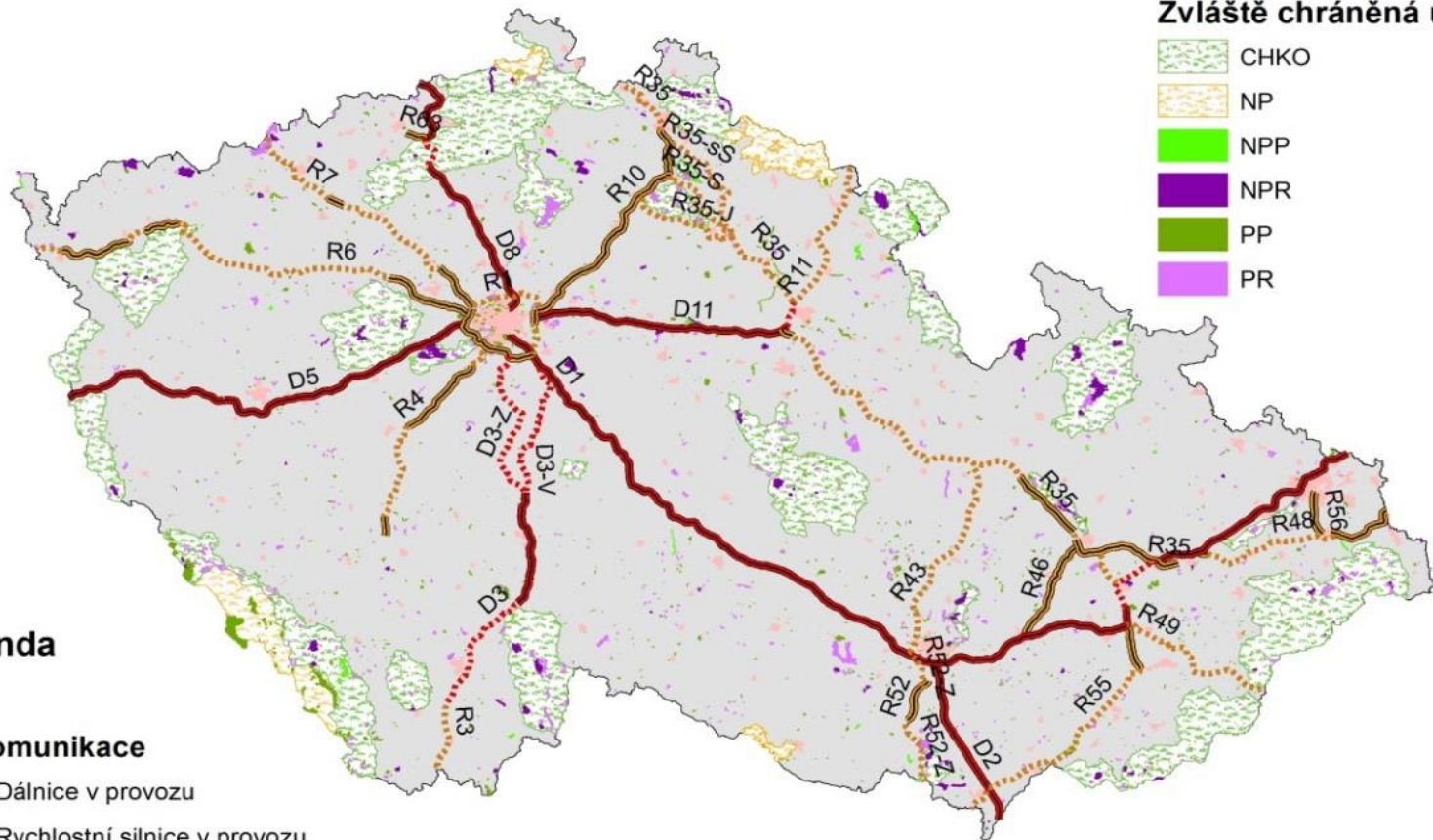
- CHKO
- NP
- NPP
- NPR
- PP
- PR

## Legenda

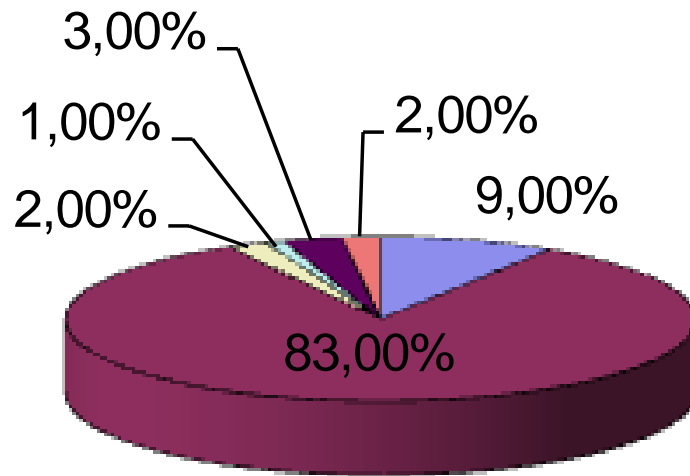
### D+R

### Typ komunikace

- Dálnice v provozu
- Rychlostní silnice v provozu
- Dálnice v plánu
- Rychlostní silnice v plánu
- Sídla Plochy



# Struktura rozlohy zvláště chráněných území v ČR



- Národní parky
- Chráněné krajinné oblasti
- Národní přírodní rezervace
- Národní přírodní památky
- Přírodní rezervace
- Přírodní památky

# Národní parky

---

- ▶ Kategorie nadnárodního a národního významu
- ▶ Jedinečná území s dochovanými přírodními nebo málo ovlivněnými ekosystémy
- ▶ Zóny
  - ▶ 1. zóna přísná přírodní
  - ▶ 2. zóna řízená ochranná
  - ▶ 3. zóna okrajová



# Zóny NP

---

- ▶ **1. zóna přísná přírodní**
  - ▶ Cílem je uchování či obnova samořídících funkcí ekosystémů a omezení lidských zásahů do přírodního prostředí k udržení tohoto stavu
- ▶ **2. zóna řízená ochranná**
  - ▶ Cílem je udržení přírodní rovnováhy, co nejširší druhová rozmanitost a postupné přiblížení lesních ekosystémů přirozeným společenstvům.
- ▶ **3. zóna okrajová**
  - ▶ Cílem je udržet a podporovat využívání této zóny pro trvalé bydlení, služby, zemědělství, turistiku a rekreaci



- 
- ▶ Který NP v ČR je nejstarší?





# Národní parky

---

## ▶ Vývoj NP

### ▶ 1963

- ▶ KRNAP

### ▶ 1991

- ▶ Šumava (1963 CHKO)
- ▶ Podyjí (1978 CHKO)

### ▶ 2000

- ▶ České Švýcarsko (1972 CHKO)

## ▶ Zřizovány zákonem

### ▶ Nařízení

- ▶ 163/1991 Šumava

- 69 000 ha

- ▶ 164/1991 Podyjí

- 6 300 ha + OP 2 900 ha

- ▶ 165/1991 Krkonoše

- NP 36 300 ha + OP 18 600 ha

### ▶ Zákon

- ▶ 161/1999 České Švýcarsko

- 7 900 ha



# Národní parky a jejich přeshraniční protějšky

---

- ▶ **KRNAP**

- ▶ Karkonoski Park Narodowy (1959)

- ▶ **Šumava**

- ▶ Bavorský les (1970)

- ▶ **Podyjí**

- ▶ Thayatal (2000)

- ▶ **České Švýcarsko**

- ▶ Sächsische Schweiz (Elbsandsteingebirges) (1990)



# Rada národního parku

---

- ▶ Zónování
- ▶ Plán péče
- ▶ Návštěvní řád
- ▶ Způsob péče o les
  
- ▶ členy rady jsou
  - ▶ zástupci obcí a krajů
  - ▶ v horských oblastech zástupci Horské služby
  - ▶ další jmenuje orgán ochrany přírody národního parku z oblasti
    - ▶ lesnictví, zemědělství
    - ▶ obchodu a cestovního ruchu
    - ▶ odborníků z vědeckých a odborných pracovišť
    - ▶ popřípadě z jiných orgánů státní správy

[http://www.nppodyji.cz/uploads/1402\\_rada\\_npp.pdf](http://www.nppodyji.cz/uploads/1402_rada_npp.pdf)

---



# Chráněné krajinné oblasti

---

- ▶ Národní kategorie
- ▶ **Rozsáhlá území s harmonicky utvářenou krajinou,** charakteristicky vyvinutým reliéfem, významným podílem **přírodných, resp. polopřírodných, ekosystémů** lesních a trvalých travních porostů s hojným zastoupením dřevin, popřípadě s dochovanými památkami historického osídlení,
- ▶ Zřizovány **nařízením vlády**

# NPR a NPP

---

## ▶ NPR

- ▶ Národní i mezinárodní kategorie
- ▶ Oblast **jedinečných přírodních ekosystémů** vázaných na **přírozený reliéf** a **typickou geologickou stavbu**
- ▶ Zřizovány vyhláškou **MŽP**
  - ▶ Vyloučení aktivit majících za následek změnu dochovaných přírodních složek

## ▶ NPP

- ▶ Národní i mezinárodní kategorie
- ▶ Území **menší rozlohy** s cílem zachování určitých **specifických přírodních objektů**
- ▶ Zřizovány vyhláškou **MŽP**
  - ▶ Vyloučení aktivit majících za následek poškození nebo zničení dochovaných přírodních složek



## Přírodní rezervace

---

- ▶ Regionální kategorie
- ▶ Tolerantnější ochranné podmínky než u národní přírodní rezervace
- ▶ Obecně závazný předpis příslušného **krajského úřadu**

## Přírodní památka

---

- ▶ Regionální kategorie
- ▶ Tolerantnější ochranné podmínky než u národní přírodní památky
- ▶ Obecně závazný předpis příslušného **krajského úřadu**



# Zvláště chráněná území ČR

Kategorie	Velká zvláště chráněná území		Malá zvláště chráněná území				Celkem
	Národní parky	Chráněné krajinné oblasti	Národní přírodní rezervace	Přírodní rezervace	Národní přírodní památky	Přírodní památky	
Počet	4	25	110	750	102	1183	2174
Výměra (tis. ha)	119,00	1 089,50	27,90	36,30	2,80	28,00	1 303,50
% rozlohy ČR	1,52	13,78	0,40	0,40	0,00	0,30	16,40
Lesnatost (%)	87,00	54,00	82,00	44,00	59,00	70,00	34,40

# Plán péče o zvláště chráněná území

---

- ▶ odborný a koncepční dokument ochrany přírody
  - ▶ opatření na zachování nebo zlepšení stavu předmětu ochrany
  - ▶ zabezpečení zvláště chráněného území před nepříznivými vlivy
- ▶ projednání s obcemi a kraji
- ▶ 10 až 15 let





# Natura 2000

---

- ▶ Evropská ekologická síť chráněných území
- ▶ Základní nástroj politiky EU pro cíl zastavení poklesu biodiverzity
- ▶ Směrnice
  - ▶ Č. 92/43/EHS o ochraně přirozeně žijících druhů živočichů, planě rostoucích druhů rostlin a typů přírodních stanovišť
  - ▶ Č. 79/409/EHS o ochraně volně žijících druhů ptáků

# Natura 2000 - kategorie

---

- ▶ 41 ptačích oblastí

- ▶ <http://www.nature.cz/natura2000-design3/hp.php>

- ▶ 1082 evropsky významných lokalit

- ▶ Příloha I. – stanoviště předmětem ochrany

- ▶ Příloha II. – druh předmětem ochrany



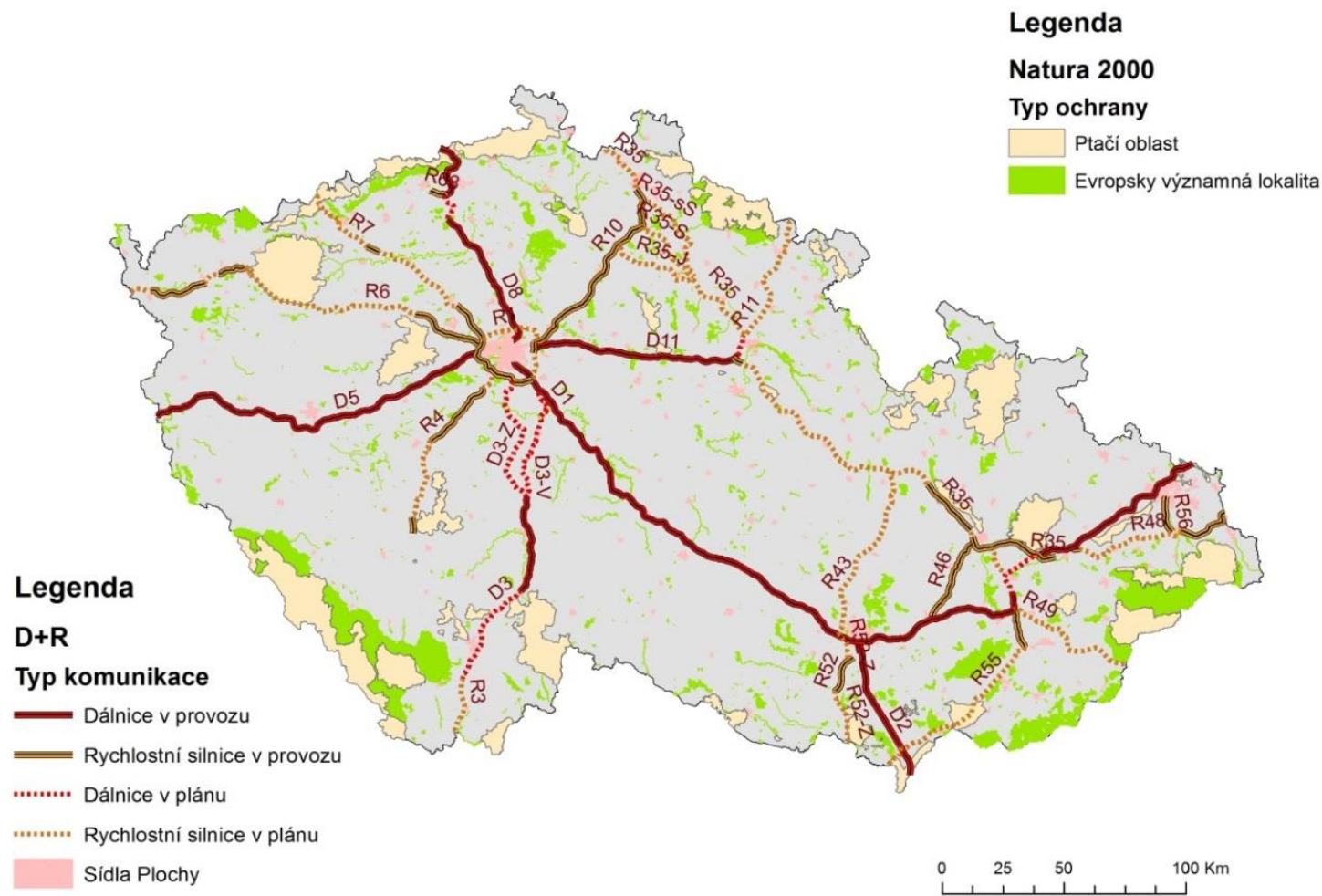
# Natura 2000

---

- ▶ **Principy**
  - ▶ Jednotná vědecká kritéria
  - ▶ Závazek zachování příznivého stavu chráněných druhů či stanovišť
    - ▶ Bez určení přesných postupů a způsobů ochrany
- ▶ **Cílový stav – 15 % území EU**
- ▶ **Členské státy – návrh lokality Natura 2000 → Evropská komise – rozhodnutí o zařazení**
- ▶ **Péče a ochrana není tak striktní jako u zvláště chráněných oblastí**
  - ▶ **Povolení hospodářských činností**
    - ▶ Zemědělských
    - ▶ Lesnických
      - S pozitivním nebo neutrálním vlivem na stav populací druhů žijících v dané lokalitě



# Ptačí oblasti & Evropsky významné lokality



# Územní systém ekologické stability

---

## ▶ Základní systémy

- ▶ Kostra ekologické stability - KES (již existující)
- ▶ ÚSES (realizace vzájemného propojení)

## ▶ Skladební prvky ÚSES

### ▶ Biocentrum

- ▶ umožňuje **trvalou existenci** přirozeného či přírodě blízkého **ekosystému**

### ▶ Biokoridor

- ▶ umožňuje **migraci** mezi biocentry

### ▶ Interakční prvek

- ▶ zprostředkovává **příznivé působení** základních skladebných částí ÚSES na **okolní** méně stabilní **krajinu**

<http://mapy.nature.cz/>

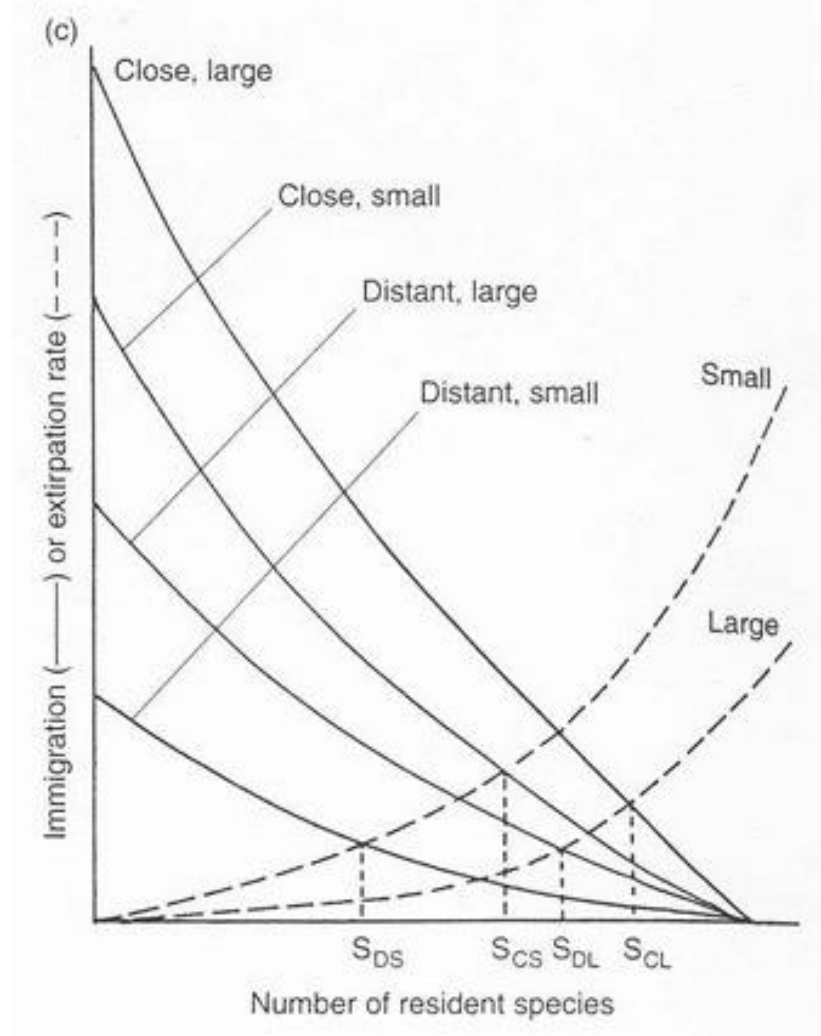


# Vztah plochy a počtu druhů

▶  $S = C \cdot A^z$

▶ kde

- ▶ **S** počet druhů
- ▶ **A** plocha
- ▶ **C** konstanta ← velikost plochy
- ▶ **z** konstanta
  - 0,20 a 0,35 pro ostrovy
  - 0,12 – 0,17 pro pevninu



# ÚSES

## Legenda

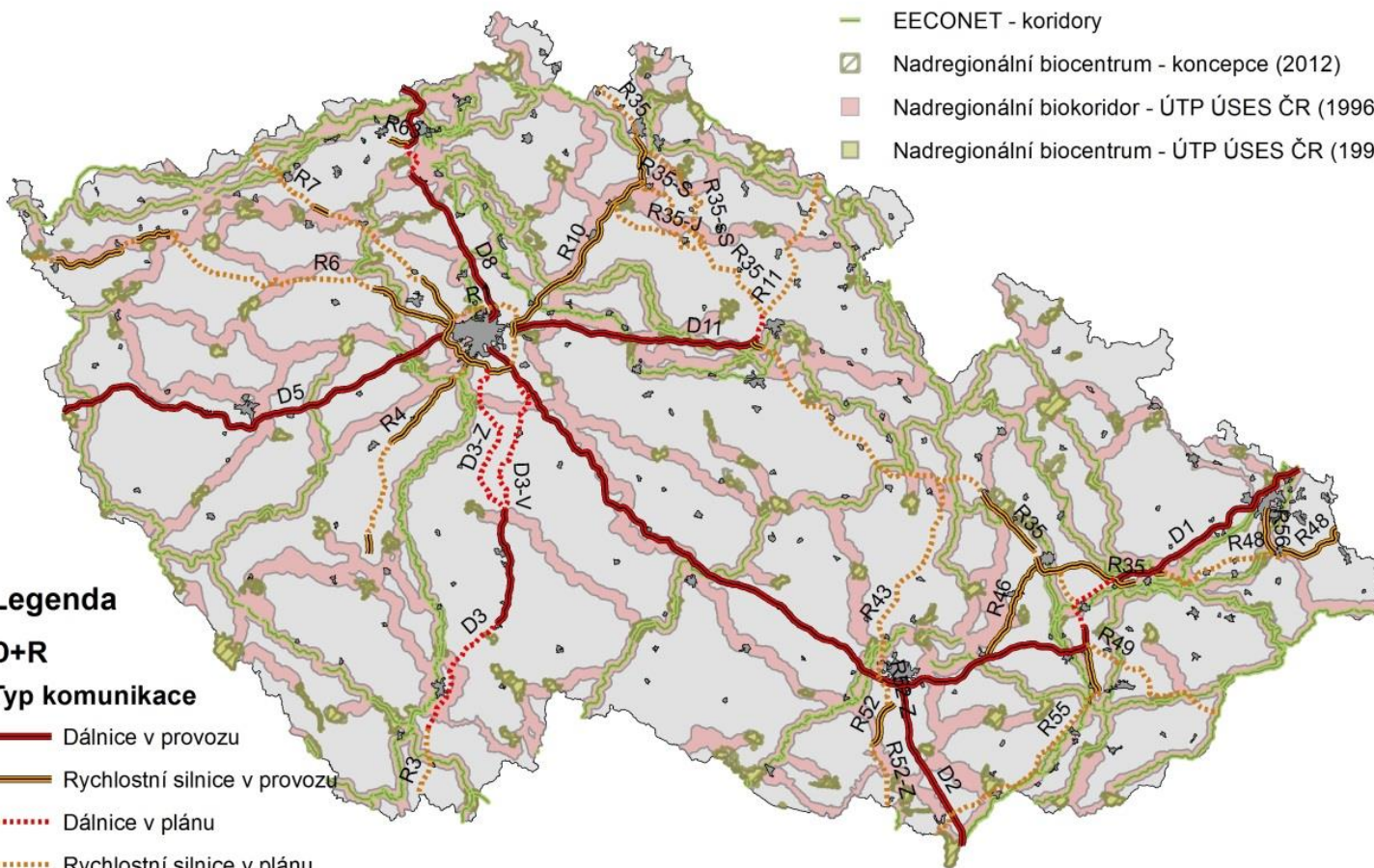
- EECONET - koridory
- Nadregionální biocentrum - koncepce (2012)
- Nadregionální biokoridor - ÚTP ÚSES ČR (1996)
- Nadregionální biocentrum - ÚTP ÚSES ČR (1996)

## Legenda

D+R

Typ komunikace

- Dálnice v provozu
- Rychlostní silnice v provozu
- Dálnice v plánu
- Rychlostní silnice v plánu
- Sídla Plochy



0 25 50 100 Km

# Zvláště chráněné rostliny, živočichové, památné stromy

---

- ▶ Druhy rostlin a živočichů, které jsou ohrožené nebo vzácné, vědecky i kulturně velmi významné
  - ▶ zvláště chráněné druhy rostlin a živočichů se podle stupně jejich ohrožení člení na:
    - ▶ a) kriticky ohrožené
    - ▶ b) silně ohrožené
    - ▶ c) ohrožené
- ▶ Památné stromy
  - ▶ mimořádně významné stromy, jejich skupiny a stromořadí
  - ▶ Rozhodnutí orgánu ochrany přírody
  - ▶ památné stromy jsou evidovány v ústředním seznamu na označení památných stromů se užívá malého státního znaku České republiky





# Zákon o ochraně zemědělského půdního fondu

---

- ▶ Zákon 334/1992 Sb.
- ▶ je základním přírodním bohatstvím naší země, nenahraditelným výrobním prostředkem umožňujícím zemědělskou výrobu a je jednou z hlavních složek životního prostředí



# Kategorie ZPF

---

- ▶ pozemky zemědělsky obhospodařované "zemědělská půda"
  - ▶ orná půda
  - ▶ chmelnice
  - ▶ vinice
  - ▶ zahrady
  - ▶ ovocné sady
  - ▶ trvalé travní porosty
  
  - ▶ půda dočasně neobdělávaná
- ▶ rybníky s chovem ryb nebo vodní drůbeže
- ▶ nezemědělská půda
  - ▶ polní cesty
  - ▶ závlahy
  - ▶ závlahové vodní nádrže
  - ▶ odvodňovací příkopy
  - ▶ protizátopové hráze
  - ▶ ochranné terasy proti erozi

# Půdní fond v ČR

---

<b>Plochy</b>	<b>tis. ha</b>	<b>v %</b>
<b><i>Celková plocha</i></b>	<b>7 887</b>	<b>100,0%</b>
<b>Zemědělská půda</b>	<b>4 249</b>	<b>53,9%</b>
Orná půda	3 032	38,4%
Trvalé travní porosty	978	12,4%
Vinice	19	0,2%
Chmelnice	11	0,1%
Ovocné sady a zahrady	209	2,6%
<b>Nezemědělská půda</b>	<b>3 638</b>	<b>46,1%</b>
Lesy	2 651	33,6%

---



# Odnětí půdy ze ZPF

---

- ▶ Trvalé (plná výše odvodu)
- ▶ Dočasné – následná rekultivace
  - ▶ (jedna setina za kalendářní rok)
- ▶ Odnětí
  - ▶ Souhlas
    - ▶ ORP do 1 ha
    - ▶ Kraj do 10 ha
    - ▶ MŽP nad 10 ha
- ▶ Odvody
  - ▶ Rozhodnutí POÚ



# Výjimky pro odvody

---

- ▶ stavby zemědělské prvovýroby, výstavba zemědělských účelových **komunikací, zřizování rybníků s chovem ryb nebo vodní drůbeže**, uskutečňování investic do půdy za účelem zlepšení půdní úrodnosti (**meliorační zařízení** apod.)
- ▶ výstavba objektů a zařízení potřebných pro ČOV
- ▶ **komunikace**, nádvoří, zpevněné plochy a zeleň **při bytové výstavbě** a pro výstavbu **občanského a technického vybavení**

# Odvody

---

- ▶ Komu náleží odvody za odnětí půdy ze ZPF?
  - ▶ 75 % státní rozpočet
  - ▶ 15 % Státní fond životního prostředí
  - ▶ 10 % rozpočet obce



# Odvod za odnětí půdy ze ZPF

---

- ▶  $O_{ZPF} = \sum_{k=0}^n \binom{n}{k} P_{BPEJ} \times k_E \times k_P \times k_{TO}$  (úprava lokalita)
- ▶  $O_{ZPF}$ ... odvod za odnětí půdy ze ZPF (v Kč)
- ▶  $P_{BPEJ}$  ... Cena v Kč za  $m^2$
- ▶  $k_E$ ... koeficient ekologické váhy
- ▶  $k_P$ ... koeficient poškození
- ▶  $k_{TO}$ ... koeficient třídy ochrany



# Odvod za odnětí půdy ze ZPF

## ▶ Základní cena

- ▶ (cena dle BPEJ)
- ▶ Vyhláška 3/2008 Sb. oceňovací vyhláška

▶  $P_{BPEJ}$

## ▶ Korekce základní sazby dle ekologické váhy

▶  $k_E$

## ▶ Snížení sazby - $k_P$

Důvod poškození – snížení	Koeficient
spady z průmyslových exhalací	0,8
úniky pevných nebo toxických látek	0,4
ropné látky	0,7
vodní nebo větrná eroze	0,6
ZPF v zastavěném území obcí	0,2
ekonomicky zaostávající území	0,5

## ▶ Koeficient třídy ochrany - $k_{TO}$

- ▶ Vyhláška 48/2011 Sb.

Třída ochrany	t. o.
I.	9
II.	6
III.	4
IV.	2
V.	2



# Korekce základní sazby dle ekologické váhy

---

Způsob ochrany dle ostatních zákonů	Ekologická váha
NP - I. zóna	20
NPR	20
NPP	20
NP - II. zóna	15
CHKO - I. zóna	15
PR	15
PP	15
NP - III. zóna	10
CHKO - II. zóna	10
ÚSES	10
OP NP	5
CHKO - III. zóna	5
VKP	5
CHOPAV	10
OPVZ	10
OP Léčivé a minerální vody	10
ÚP nezastavěné území	5
Chráněná ložisková území	5

# Příklad

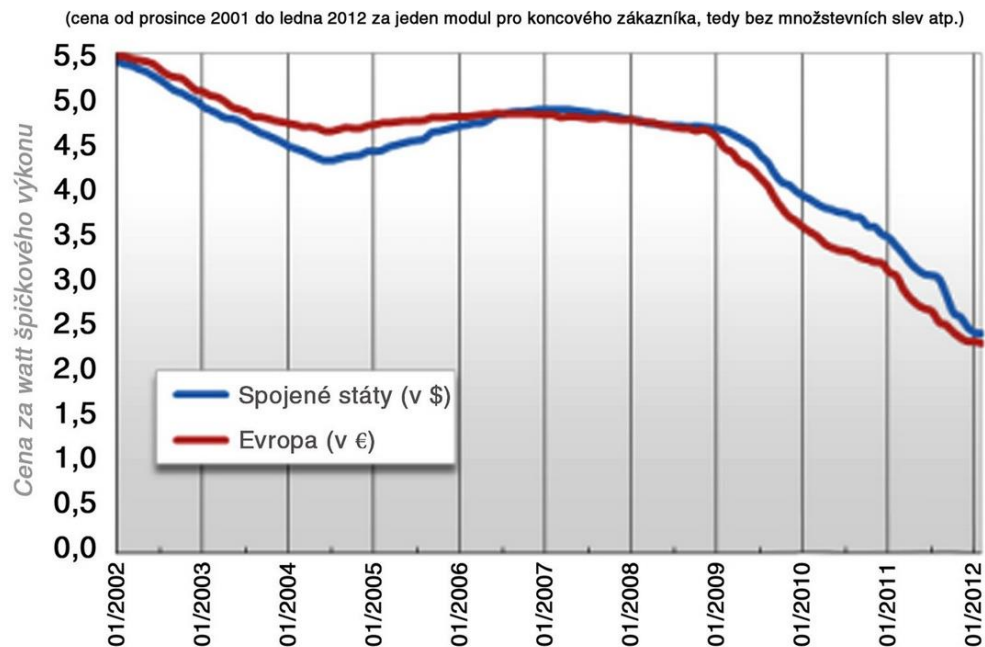
---

- ▶  $O_{ZPF} = \sum_{k=0}^n \binom{n}{k} P_{BPEJ} \times k_E \times k_P \times k_{TO}$
- ▶ Odnětí trvalé - BPEJ = 00100
  - ▶ Cena BPEJ
    - ▶ <http://www.mfcr.cz/cs/legislativa/cenovy-vestnik/2016/cenovy-vestnik-09-2016-26194>
  - ▶ Ekologická váha – Národní park – II. zóna
  - ▶ Pozemek nepoškozen
  - ▶ Třída ochrany
    - ▶ <http://www.zakonyprolidi.cz/cs/2011-48>
  - ▶ <http://mapy.vumop.cz/>
  - ▶ <http://eagri.cz/public/app/lpisext/lpis/verejny/>



# Změna odvodů o odnětí půdy ze ZPF

- ▶ 180/2005 Sb. o podpoře výroby elektřiny z obnovitelných zdrojů energie
  - ▶ 1. 8. 2005 až 1. 1. 2013 (165/2012 Sb.)
- ▶ 2007 RIA (přezkum stavu 1994 až 2006)
  - ▶ 402/2010 Sb. změna z. o ZPF – účinnost 1. 1. 2011
  - ▶ 330/2010 Sb. změna z. o PVEzOZE – účinnost 1. 3. 2011



# Změna výše odvodů (Kč/ha)

<b>Třída ochrany</b>	<b>I</b>	<b>II</b>	<b>III</b>	<b>IV</b>	<b>V</b>
<b><i>Průměrná výše odvodů 2007</i></b>	<b>69 413</b>	<b>58 440</b>	<b>53 356</b>	<b>43 971</b>	<b>20 695</b>
Varianta - valorizace	135 994	114 496	104 535	86 147	40 535
Varianta - koeficienty T. O.	9	6	4	2	2
<b><i>Varianta - koeficienty T. O.</i></b>	<b>976 916</b>	<b>516 069</b>	<b>267 397</b>	<b>96 707</b>	<b>41 511</b>
Max. hodnota 2007	124 000	120 000	117 000	95 000	46 000
Min. hodnota 2007	13 000	15 000	17 000	11 000	5 000
Max. hodnota - varianta k.T. O.	1 552 500	922 200	515 600	219 000	179 800
Min. hodnota - varianta k.T. O.	227 700	117 600	66 400	26 000	20 000
<b><i>Navýšení odvodu - varianta k.T. O.</i></b>	<b>14</b>	<b>9</b>	<b>5</b>	<b>2</b>	<b>2</b>



# Výnosy z odvodů

## Potenciál vs. skutečnost

---

<b>Rok (mil. Kč)</b>	<b>2005</b>	<b>2006</b>	<b>2007</b>	<b>2008</b>	<b>2009</b>	<b>2010</b>	<b>2011</b>
Odvody ZPF - skutečnost	413,3	422,2	400,7	391,1	400,8	301,7	293,0
Odvody ZPF - potenciál	413,3	422,2	2 563,0	2 501,6	2 563,7	1 929,8	1 874,1
Poplatky PUPFL	81,6	81,2	67,2	76,8	60,9	64,7	72,3



# Lesní zákon

---

- ▶ Zákon 289/1995 Sb. lesní zákon
  - ▶ Vyhláška 83/1996 Sb. o zpracování oblastních plánů rozvoje lesů
- ▶ Pozemky určené k plnění funkcí lesa
  - ▶ PUPFL
- ▶ Poplatky za odnětí z PUPFL
- ▶ Hospodářská úprava lesů (HÚL)
  - ▶ Oblastní plány rozvoje lesů (OPRL)
    - ▶ Přírodní lesní oblasti 4I
  - ▶ Lesní hospodářské plány (LHP)
    - ▶ Nejvýše 20 tis. ha
    - ▶ 10 let
  - ▶ Lesní hospodářské osnovy
    - ▶ Rozloha do 50 ha
- ▶ Kategorie lesů
  - ▶ Lesy ochranné
    - ▶ Obtížný terén, vysokohorský terén, kleče
  - ▶ Lesy zvláštního určení
    - ▶ ZCHÚ apod.
  - ▶ Lesy hospodářské
  - ▶ Lesy pod vlivem emisí



---

▶ **Co se v lese nesmí dělat?**



# Některé činnosti v lesích zakázané

---

## ▶ § 20 odst. 1

- ▶ a) **rušit klid a ticho**
- ▶ b) provádět terénní úpravy, narušovat půdní kryt, budovat chodníky, stavět oplocení a jiné objekty
- ▶ c) vyzvedávat semenáčky a sazenice stromů a keřů lesních dřevin
- ▶ d) **těžít stromy** a keře nebo je poškozovat
- ▶ e) sbírat semena lesních dřevin, jmelí a ochmet
- ▶ f) sbírat lesní plody způsobem, který poškozuje les
- ▶ g) jezdit a stát s motorovými vozidly
- ▶ h) vstupovat do míst oplocených nebo označených zákazem vstupu
- ▶ i) vstupovat do porostů, kde se provádí těžba, manipulace nebo doprava dříví
- ▶ j) **mimo lesní cesty a vyznačené trasy jezdit na kole, na koni, na lyžích nebo na saních**
- ▶ k) **kouřit, rozdělovat nebo udržovat otevřené ohně a tábořit mimo vyhrazená místa**
- ▶ l) odhazovat hořící nebo doutnající předměty
- ▶ m) narušovat vodní režim a hrabat stelivo
- ▶ n) pást dobytek, umožňovat výběh hospodářským zvířatům a průhon dobytka lesními porosty
- ▶ o) **znečišťovat les odpady a odpadky**

## ▶ § 54 odst. 2

- ▶ pokuta až do výše 100 000 Kč
- 





# Další legislativa

---

- ▶ 201/2012 o ochraně ovzduší
- ▶ 254/2001 vodní zákon
  - ▶ 274/2001 o vodovodech a kanalizacích
- ▶ 185/2001 o odpadech
- ▶ 477/2001 o obalech
- ▶ 407/2012 o podporovaných zdrojích energie
- ▶ 44/198 *horní zákon*



---

**Děkuji za pozornost**

---

