

Města

Ochrana a regenerace kulturních hodnot v území

Počátek měst

▶ Pravěké hrazené sídliště

▶ Od eneolitu

- ▶ Kultura nálevkovitých pohárů (Makotřasy, Zabrušany)
- ▶ Řivnáčská kultura (Homolka u Stehelčevse)
 - 0,5 ha, 50 domů, několik set obyvatel

▶ Oppidum (pedes – obcházet)

▶ Keltská hradiště (města)

- ▶ Závist u Zbraslavi – 2. st. př. n. l., akropole, 1,5 až 3 tis. obyv., 180 ha
- ▶ (13. a 14. stol. - velikost královských měst, Staré město pražské v přemyslovské době 80 ha)
- ▶ Česká Lhotice (Chrudim), Hostýn (Kroměříž), Staré Hradisko (Prostějov), Hrazany (Příbram), Nevězice, Zvíkov (Písek), Stradonice (Beroun)



Počátek měst

▶ Refugium

- ▶ Opevněné místo trvale neobydlené
- ▶ Sloužilo pro dočasnou obranu obyvatel z okolí při nájezdech

▶ Slovanská hradiště

- ▶ Od 7. stol. do 12. stol. – doba hradištní
- ▶ Hliněné valy s dřevěnou palisádou

▶ Velkomoravské hradiště

- ▶ Centrem říše „urbs“ Veligrad (Velehrad)
 - ▶ Mikulčice – 200 ha
 - ▶ Staré Město u Uh. Hradiště – 250 ha
 - Více než 10 tis. obyv. (větší než Staré Město pražské z přemyslovské doby)



Počátek měst

- ▶ **Knížecí hradiště**
 - ▶ Přemyslovská správní střediska
 - ▶ Urbs, civitas, castrum
 - ▶ Hradiště, knížecí dvorec, tržní osada
 - ▶ 10. – 11. stol. 5-10 ha
 - ▶ Tržiště, knížecí dvorec, kostel



Kouřim



Typy feudálních měst

- ▶ Knížecí hradiště 10. – 11. stol.
- ▶ Trhová osada (trhová ves, villa forensis) 12.- 14. stol.
- ▶ Královské město (spravované královskou komorou)
 - ▶ Horní město (Kutná Hora, Jihlava)
 - ▶ Později i poddanská (Jáchymov, Měděnec, Abertamy apod.)
 - ▶ Věnná města (královnina, po smrti krále královnin úděl)
 - ▶ Dvůr Králové, Hradec Králové, Chrudim, Trutnov, Polička, Vysoké Mýto)
- ▶ Poddanské město (šlechtic či církev)
 - ▶ Církevní město (Roudnice nad Labem, Kroměříž)
 - ▶ Městečko (městys)
 - ▶ Od 14.stol., menší poddanská města s právem trhu, ale bez opevnění
- ▶ Komorní (kamerální) město
 - ▶ královskou komorou převzaté poddanské město (Pardubice - 1560 od zadlužených Pernštejnů, Rokycany, Žebrák, Přelouč, Poděbrady)



Funkce měst

▶ Městotvorná

- ▶ Regionální až nadregionální charakter
- ▶ Produkce určena i pro vnější okolí
 - ▶ Průmysl
 - ▶ Správa
 - ▶ Finančnictví
 - ▶ Kultura
 - ▶ Školství (střední, vysoké)

▶ Městoobslužná

- ▶ Uspokojování potřeb obyvatel města či jeho spádové oblasti
 - ▶ Základní školství
 - ▶ Produkce potravin
 - ▶ Prodej potravin
 - ▶ Prodej spotřebního zboží



Hranice mezi městem a venkovem

▶ Sídla

▶ Funkce

▶ Primární

- Obytná
- Zemědělská

▶ Sekundární

- Obytná
- Mocenská
- Správní
- Kulturní (kultovní, náboženská)
- Obchodní
- Průmyslová (řemeslná, manufakturní)
- Vzdělanostní



Vznik měst

- ▶ **Přirozený**
- ▶ **Zakládání měst**
 - ▶ 13. – 14. stol. středověká kolonizace
 - ▶ Lokátor
 - ▶ Královský úředník nebo privilegovaný „investor“
 - ▶ Odměnou právo rychty, šenku, mýta, cla apod.
- ▶ **Povýšení na město**
 - ▶ 13. stol. mnohem častější způsob
 - ▶ Povýšení vesnice na město
 - ▶ Potvrzení nebo rozšíření již udělených privilegií



Z vývoje měst

- ▶ Počet měst včetně tržních osad
 - ▶ 13. stol.
 - ▶ 200
 - ▶ 15. stol.
 - ▶ 500 v Čechách
 - ▶ 200 na Moravě
- ▶ Měst cca čtvrtina
 - ▶ Přelom 14. a 15. stol. – ve městech 350 tis. obyv. – cca 15 %
 - ▶ V pol. 18. stol., 1754
 - ▶ Čechy - 244 měst, 288 městysů, ve městech 380 tis. obyv., 19,6 %
 - ▶ Morava - 81 měst, 182 městysů, ve městech 107 tis. obyv., 12,2 %
 - ▶ 1791 Morava – 384 tis. obyv., 29,1 %
 - ▶ 1830 Čechy – 967 tis. obyv., 25,2 %



Městské obyvatelstvo dnes

Kategorie	Velikostní kategorie	Počet obcí	v % z celé ČR	Počet obyvatel	v % z celé ČR	Rozloha v ha	v % z celé ČR	Hustota obyvatel na km2
I	1 až 199	1 543	24,69%	191 139	1,82%	918 084	11,64%	20,82
II	200 až 499	1 982	31,71%	648 331	6,17%	1 778 760	22,55%	36,45
III	500 až 999	1 346	21,54%	947 429	9,02%	1 749 946	22,19%	54,14
IV	1 000 až 1 999	710	11,36%	989 446	9,42%	1 300 167	16,49%	76,10
V	2 000 až 2 999	218	3,49%	529 936	5,04%	528 964	6,71%	100,18
VI	3 000 až 4 999	177	2,83%	668 836	6,37%	476 329	6,04%	140,41
VII	5 000 až 9 999	142	2,27%	970 204	9,23%	460 166	5,83%	210,84
VIII	10 000 až 19 999	69	1,10%	969 037	9,22%	237 142	3,01%	408,63
IX	20 000 až 49 999	42	0,67%	1 238 144	11,78%	200 062	2,54%	618,88
X	50 000 až 99 999	15	0,24%	1 055 958	10,05%	108 466	1,38%	973,54
XI	více než 100 000	6	0,10%	2 298 353	21,87%	128 774	1,63%	1 784,80
-----	Celkem	6 250	100,00%	10 506 813	100,00%	7 886 860	100,00%	133,22



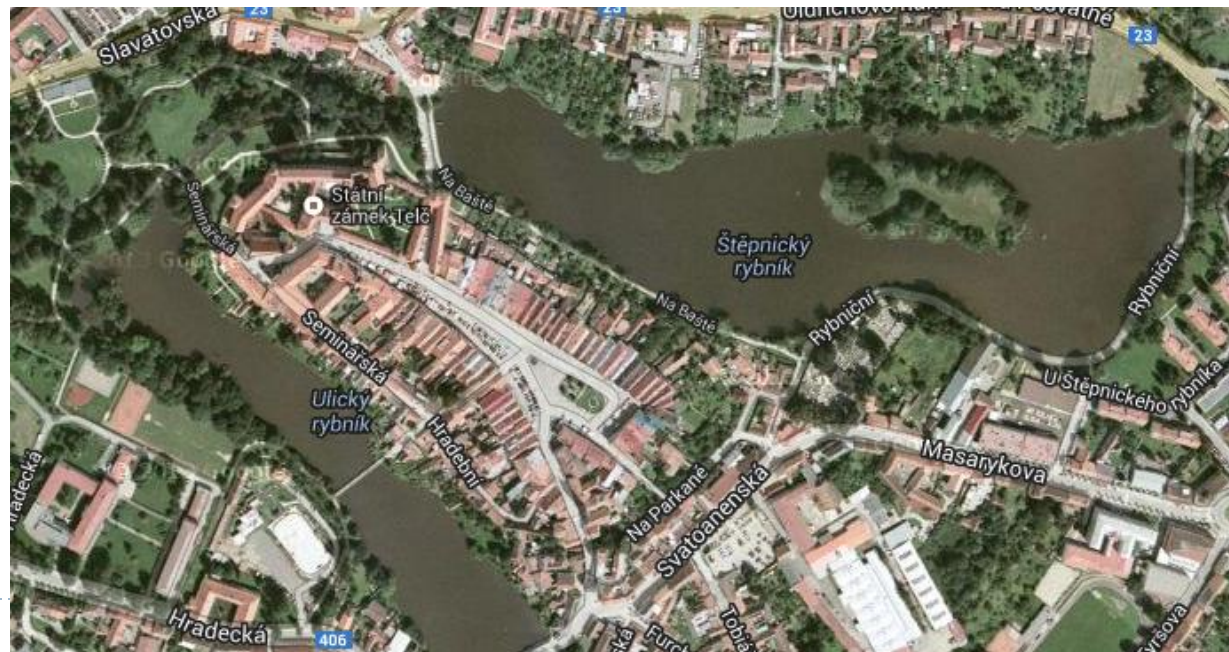
Pūdorys měst

- ▶ Pravidelný šachovnicový
- ▶ Plánovitý, normový či kolonizační
- ▶ Bruntál | 223
- ▶ České Budějovice | 334
- ▶ Tábor | 420
- ▶ Písek, Rýmařov, Plzeň, Kolín, Slaný, Vysoké Mýto, Jindřichův Hradec, Horažďovice, Prachatice



Půdorys měst

- ▶ Plánovitý ulicový půdorys
 - ▶ Podél komunikace
- ▶ Rakovník
- ▶ Kouřim
- ▶ Telč
- ▶ Slavonice
- ▶ Litomyšl
- ▶ Svitavy



Půdorys měst - rostlý

- ▶ Mělník
- ▶ Kutná Hora



Pahorkový půdorys

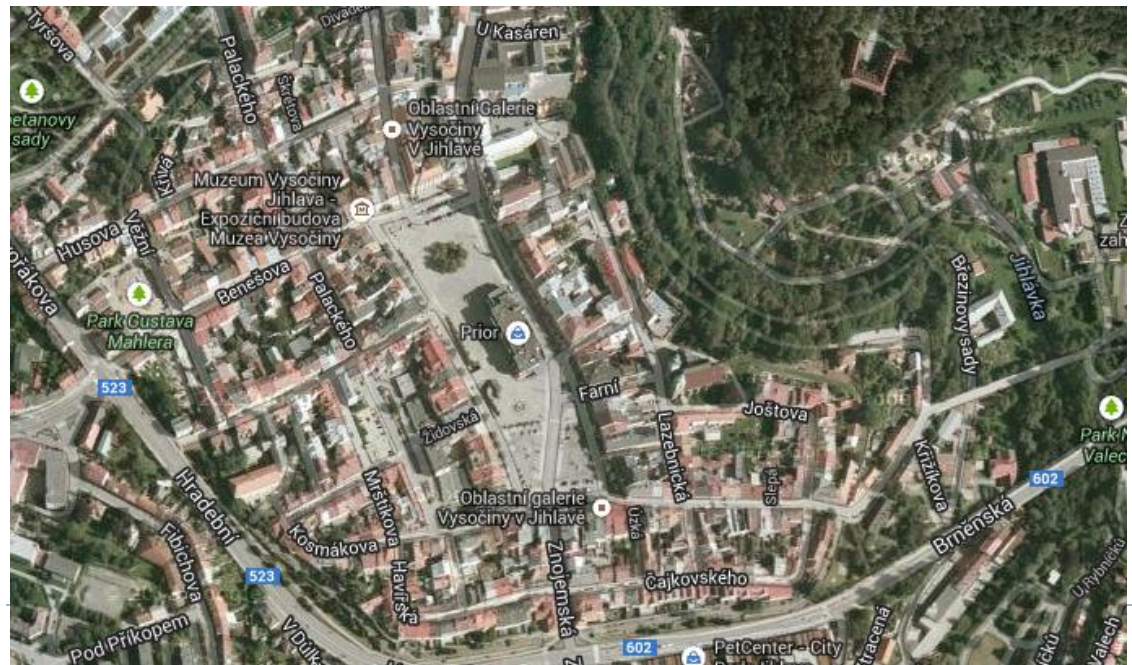
- ▶ Mladá Boleslav 1334
- ▶ Ústěk
- ▶ Hradec Králové
- ▶ Nové Město nad Metují



Smíšený půdorys

- ▶ Jihlava
- ▶ Milevsko

- ▶ Kopcovitý terén,
podhorská oblast



Nepravidelný půdorys

- ▶ Český Krumlov
- ▶ Karlovy Vary
- ▶ Moravský Krumlov
- ▶ Loket



Náměstí

- ▶ Forum – Hrengaz – Ring – Rynek (původně shromáždění mužů v kruhu)
- ▶ Trh, tržnice
- ▶ Náměstí
 - ▶ Shromáždění obce, vyhlášení nařízení panovníka, městské rady, trhy, zábavy, tresty
 - ▶ Radnice, kostel, morové sloupy, kašny nebo rybníčky (Dobruška, Rychnov nad Kněžnou, Kostelec nad Orlicí)
 - ▶ Pokuty za neudržovanou fasádu domu na náměstí
 - ▶ Rozloha 5 až 10 % plochy uvnitř hradeb



Ulice

- ▶ **Nedodržování přesných stavebních linií**
 - ▶ Povinnost stavět průčelí v jedné linii 1864
- ▶ **Branské ulice**
 - ▶ Ulice vedoucí k městským branám
 - ▶ Šířka 15 až 20 m
 - ▶ Přesné dodržování linií
 - ▶ Podmínka vyhnutí se dvou povozů
 - ▶ I u ulic hradebních
- ▶ **Soutky**
 - ▶ Úzké uličky neurčené k průchodu, ale k odvádění vody a uskladnění odpadků
 - ▶ Reihen, rejhny, mezírka hnisotečná



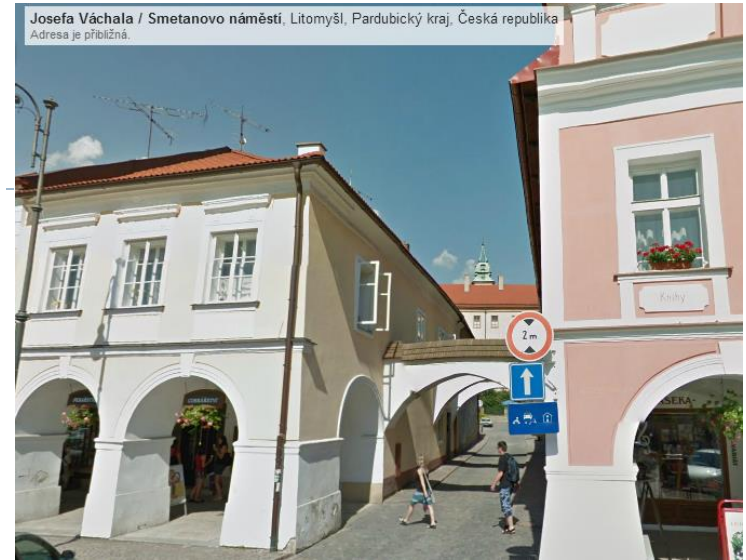
Stavební předpisy

- ▶ **Stavební řád pro Jihlavu**
 - ▶ Přemysl Otakar I. 1270
 - ▶ Odkazovalo se na řád většího města, odkud pocházel
 - ▶ Výroky (rozhodnutí) zapisovány v městské knize
- ▶ **Stavební povolení (již od dob přemyslovců)**
 - ▶ Právo sousedské (souhlas souseda)
 - ▶ Nedotknutelnost vlastnického práva
 - ▶ Právo staršího (respekt ke starší zástavbě)
 - ▶ Některé části domu v určité vzdálenosti od sousedského pozemku (prevét – městský fyzikus- hygienik, maštale, chlív, hnojiště, topeniště)
 - ▶ Zákaz oken na dvůr souseda
- ▶ **1833**
 - ▶ Stavební řád



Stavební prvky

- ▶ **Dlažba**
 - ▶ Předcházely jim hatě (rohože ze dřeva či proutí)
- ▶ **Chodník**
 - ▶ Stezky lemované strouhami (7 stop široké od 13. stol.)
 - ▶ Vyvýšené chodníky od pol. 19. stol.
- ▶ **Loubí**
 - ▶ Krytá část ulice (náměstí)
- ▶ **Nárožní patník**
 - ▶ Proti zatáčejícím povozům (rohové domy bývaly na větší parcele – kompenzace za náklady na opravu rozbitých rohů)
- ▶ **Prampouch**
 - ▶ Zpevnění spodního patra domu
- ▶ **Stoka**
 - ▶ Svažité ulička
 - ▶ Pražská kanalizace 1787
- ▶ **Osvětlení**



Předměstí

- ▶ Nepravidelný půdorys
- ▶ Latrán
 - ▶ Ulice předměstí z vnější části hradeb
 - ▶ Mohlo se vyvinout v samostatně opevněný městský celek
 - ▶ Český Krumlov, Příběnice, Velešín, Rožmberk
- ▶ Počet domů na předměstí mohl být větší než ve vnitřním městě
 - ▶ Brno, Hradec Králové, Litomyšl
- ▶ Židovská čtvrť



Obytné stavby

▶ Hrad

- ▶ Královský
- ▶ Šlechtický (Soběslav, Jindřichův Hradec)

▶ Palác

- ▶ Gotický (Kutná Hora – Hrádek)
- ▶ Renesanční
 - ▶ Palác Rožmberků, Swarzensberský,
 - ▶ Martiniců, Granovských atd.
- ▶ Barokní
 - ▶ Fuerstenberský, Buquoyský, Černínský
 - ▶ Palác šlechtičen, Místodržitelský palác
- ▶ Rokokový
 - ▶ Golz-Kinských



Obytné stavby

- ▶ Zemnice (v hradištích)
- ▶ Městské roubené domy
 - ▶ Bělá pod Bezdězem
- ▶ Hrázděné domy
 - ▶ Cheb



Obytné stavby

- ▶ Zděné
 - ▶ Románské
 - ▶ Gotické (U Zvonu)
 - ▶ Renesanční (Telč)
 - ▶ Atikové (Slavonice)



Obytné stavby

- ▶ Zděné
 - ▶ Barokní (U černého vola)
 - ▶ Rokokové přestavby (Louny, U bílého jednorožce)



Městská podzemí

- ▶ **Funkce**
 - ▶ Sklep
 - ▶ Noční vchod za hradby
 - ▶ Obranná (spíše výjimečně)
- ▶ Znojmo – 27 km, 4 patra, 40 ha, 14.-15. stol.
- ▶ Jihlava – 25 km, 3 patra, 5 ha, 14. – 17. stol.
- ▶ Plzeň – 17 km, 16. stol.
 - ▶ Atd.



Stavební a zdobné prvky

- ▶ Alegorie, arkáda, arhivolta, arkýř, atika
- ▶ Bosáž, cimbuří, čuček, došek, edikula, chrlič, feston
- ▶ Kabřinec, konzola, krakorec, kružba, lizéna (nemá hlavici ani patku)
- ▶ Lodžie, lomenice, luneta, nika, ostění
- ▶ Pavlač, pilastr, portál, prevet (arkýřový záchod na krakorcích)
- ▶ Sedile, sgrafito
- ▶ Šindel, štuk, táflování (interiérový dřevěný obklad)
- ▶ Voluta

- ▶ Domovní znamení



Veřejné stavby

- ▶ Radnice
- ▶ Škola
- ▶ Špitál
- ▶ Pošta
- ▶ Vězení
- ▶ Pranyř
- ▶ Katovna
- ▶ Věž



Radnice

▶ Brno

- ▶ Rychta 1304 – Stará radnice 1373

▶ Praha

- ▶ 1338 instituce Staroměstské radnice (dům je starší)
 - ▶ 1380 přistavěna věž

▶ 1. vlna - do r. 1400 radnice v královských městech

▶ 2. vlna - během 16. stol. Radnice v poddanských městech

- ▶ Tábor

▶ 3. vlna - pol. 17. stol. přestavby radnic po třicetileté válce

▶ 4. vlna – přelom 18. a 19. stol. – josefínské reformy, byrokratizace veřejné správy



Škola

▶ Středověké školství

▶ Církev

▶ Koleje

- Výuka probíhala v knihovnách, bytech mistrů, kaplích či skriptoriích

▶ Univerzita

▶ Renesanční školství

- ▶ 1434 utrakvističtí kněží ve městech obnovovali školy

▶ Barokní školství

▶ Jezuité

▶ Jednotný způsob výuky

▶ Piaristé, voršilky



Další veřejné stavby

▶ Špitály

- ▶ Původně při klášterech (ubytování, strava, ošetření)
- ▶ Ve městech - péče o starší městské úředníky, řemeslníky, zchudlé a mrzáky
- ▶ Rozvoj po třicetileté válce

▶ Pošta

- ▶ Ferdinand I.
- ▶ Thurn-Taxis, Paar (1622)
- ▶ 1722 převzala poštu komora (Karel VI.)
- ▶ Od 1740 dillegence – vozy k přepravě osob
- ▶ 1743 zákaz vozit poštu formanům



Církevní stavby

- ▶ Chrám
- ▶ Klášter
- ▶ Fara
- ▶ Morový sloup
- ▶ Hřbitov



Technické stavby

- ▶ Vodovod
- ▶ Kašna
- ▶ Cesta
 - ▶ Silnice
 - ▶ most



Hospodářské stavby

- ▶ Řemeslnické dílny
- ▶ Krám
- ▶ Manufaktura
- ▶ Mlýn
- ▶ Krčma
- ▶ Lázeň
- ▶ Hampejz
- ▶ Jatka
- ▶ Ungelt
- ▶ Lékárna
- ▶ Mincovna



Opevnění

- ▶ Hradištní val
- ▶ Městské hradby
- ▶ Věž
- ▶ Brána
- ▶ Hláška



Urbanismus městských jader

- ▶ 16. 6. 1894 zemské místodržitelství – stanovení závazku pořízení regulačního plánu do 10 let
- ▶ 1895 regulační plán Olomouce
 - ▶ Camillo Sitte
 - ▶ 1843 - 1903
 - ▶ Stavba měst podle uměleckých zásad (1889)
 - Kritika Ringstrasse
 - ▶ 1894 nepřijat na místo profesora na Akademii výtvarných umění



Uvolnění středu

- ▶ Rothenburg ob der Tauber
 - ▶ Marktplatz
- ▶ Norimberk
 - ▶ Hauptmarkt



Umístění katedrál

- ▶ Padova
 - ▶ S. Giustina
- ▶ Verona
 - ▶ S. Fermo Maggiore
 - ▶ S. Anastasia

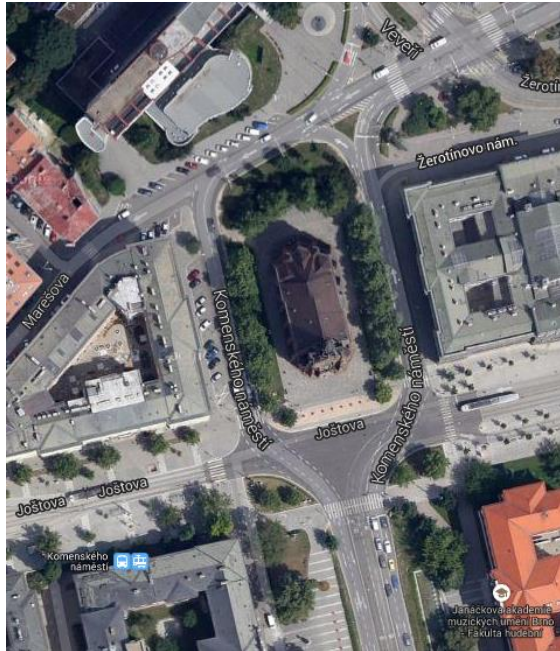


Umístění katedrál v zástavbě - Řím

- ▶ 255 kostelů (přelom 19. a 20. stol.)
- ▶ Na jedné straně přistavěno
 - ▶ 41 kostelů
- ▶ Na 2 stranách
 - ▶ 96 kostelů
- ▶ Na 3 stranách
 - ▶ 110 kostelů
- ▶ Ze 4 stran
 - ▶ 2 kostely
- ▶ Volně stojících
 - ▶ 6 kostelů



Brno



Uzavřenost náměstí

- ▶ Parma
 - ▶ Piazza della Steccata
 - ▶ Piazza Garibaldi Giuseppe
- ▶ Brána, portikus, loubí
 - ▶ Vysoké Mýto



Uzavřenost náměstí

Návaznost ulic

- ▶ Brno
 - ▶ Zelný trh
 - ▶ Bjornsnovy sady (Univerzitní náměstí)



Uzavřenost náměstí

- ▶ Odras v industriální architektuře

- ▶ Vlněna



Velikost a tvar náměstí

- ▶ **Modena**
 - ▶ Piazza di S. Dominico
 - ▶ Piazza Roma
- ▶ Hloubka
- ▶ Šířka



Nepravidelnost náměstí

▶ Syrakusy

- ▶ Piazza Minerva
- ▶ Piazza Duomo

▶ Florencie

- ▶ Piazza S. Maria Novella

▶ Verona

- ▶ Piazza d'Erbe
- ▶ Piazza del Signori



Nepravidelnost náměstí

▶ Siena

▶ S. Pietro alle Scale

▶ S. Vigilio

▶ Via di Abbazia

▶ S. Maria di Provenzano

▶ Via Pantaneto



Skupiny náměstí

- ▶ **Modena**
 - ▶ Piazza delle Legna
 - ▶ Piazza Grande
 - ▶ Piazza Torre

