

OHL ŽS, a.s.

Strategický rozvoj společnosti

Říjen 2006

Historie společnosti

- **1952 - vznik Železničního stavitelství Brno státní podnik**
 - specializovaný podnik pro stavbu, opravy a modernizaci železnic
- **1971 - Železniční stavitelství Brno začleněno do výrobně-hospodářské jednotky Železničné stavebníctvo Bratislava**
 - kapacity jednotky dokázaly pokrýt veškeré potřeby železničních staveb v Československu
 - Železniční stavitelství Praha
 - Železniční stavitelství Brno
 - Železničné stavebníctvo Bratislava
 - Železniční průmyslová stavební výroba Uherský Ostroh
 - Elektrizace železnic Praha
 - Ústav vývoje a racionalizace železničního stavebnictví Brno
 - Automatizace železniční dopravy Praha
- **1991 - zrušení jednotky Železničné stavebníctvo Bratislava a vznik samostatného státního podniku Železničního stavitelství Brno**
- **1992 - transformace státního podniku na a.s. a následná privatizace**

Historie společnosti

- **1993 - změna názvu společnosti na ŽS Brno, a.s.**
 - 10 divizí s vyhraněno skladbou prací
 - **01 – Pozemní stavitelství**
pozemní stavby, speciální a montážní práce
 - **02 – divize TAPS**
komplexní stavby a rekonstrukce železničního svršku a spodku
 - **04 – divize Inženýrské stavby**
rekonstrukce a opravy tunelu, sanace opěrných a zárubních zdí, mostních pilířů, klenutých mostů, chladících věží, základů budov
 - **05 – divize Elektro a PSV**
elektro: komplexní slaboproudé elektromontážní práce, veřejné osvětlení, měnírny pro MHD, zemní kabelová vedení, rozvodny, rozvaděče, montáže EPS, EZS, MaR počítačových sítí a kabelové televize
ostatní: zemní práce, stavba kanalizací a ČOV, vodovodů a plynovodů, kotelen, výměňkových stanic
 - **06 – divize Koridor**
organizace výstavby modernizace železničního koridoru
 - **13 – divize Dílny a doprava**
přeprava těžkých a nadměrných nákladů, zdvihání břemen, servis a opravy strojů

Historie společnosti

- **1993 - změna názvu společnosti na ŽS Brno, a.s.**
 - 10 divizí s vyhraněno skladbou prací
 - **14 – divize Stavitelství Olomouc**
pozemní stavby
 - **15 – divize AZ servis**
prodejce vozů Škoda, autoservis
 - **16 – divize MOSAN**
výstavba a rekonstrukce ŽB i ocelových konstrukcí mostů
 - **17 – Engineering**
zajištění výstavby rozsáhlých a organizačně složitých staveb
- **1994 - rozhodnutí o modernizaci železničních koridorů**
 - ŽS Brno zaujímá významnou pozici na dodávkách koridorových staveb
- **2000 – vznik 4 oborových závodů**
 - závod 20 – železniční stavitelství
 - závod 30 – silniční a inženýrské stavitelství
 - závod 40 – pozemní stavitelství
 - závod 50 – energetické a ekologické stavitelství
- **2003 - vstup strategického partnera, OHL, S.A.**

Současnost společnosti

- **OHL ŽS, a.s.**
 - velká, dynamická, moderní, multiprofesní stavební firma
 - 5. největší stavební společnost v ČR
 - 50 let tradice ve výstavbě železnic
 - významný dodavatel v rámci projektu modernizace železničních koridorů ČR
- **Současnost** – závody, které mají za úkol plný rozvoj svěřeného segmentu trhu tak plní funkci obchodní, výrobní a ekonomickou v těchto segmentech trhu:
 - železniční stavitelství - závod 20
 - silniční a inženýrské stavitelství – závod 30
 - pozemní stavitelství – závod 40

Mise

Posláním OHL ŽS, a.s. je

- provádění staveb, jejich modernizace, rekonstrukce a údržba, včetně jejich technologického vybavení v oborech:
 - Železniční stavitelství
 - Silniční a inženýrské stavitelství
 - Pozemní stavitelství
 - Energetické a ekologické stavitelství
- působnost OHL ŽS, a.s. je jak na domácím trhu, tak na trzích zahraničních

Společnost chce

- být univerzální stavební firma s pevným místem mezi největšími českými stavebními společnostmi
- realizovat stavby financované z fondů EU

Strategické cíle společnosti

■ Finanční perspektiva

- dodržování předepsaných ekonomických parametrů společnosti

■ Zákaznická perspektiva

- definovaná míra odpovědnosti při plnění závazků k zainteresovaným stranám
- udržení postavení a rozvoj podnikání na českém a zahraničních trzích

■ Provozní perspektiva

- zajištění předepsané efektivity výrobního a řídicího procesu
- dosažení produktivit srovnatelných s konkurencí v ČR i v Evropě

■ Perspektiva učení se a růstu

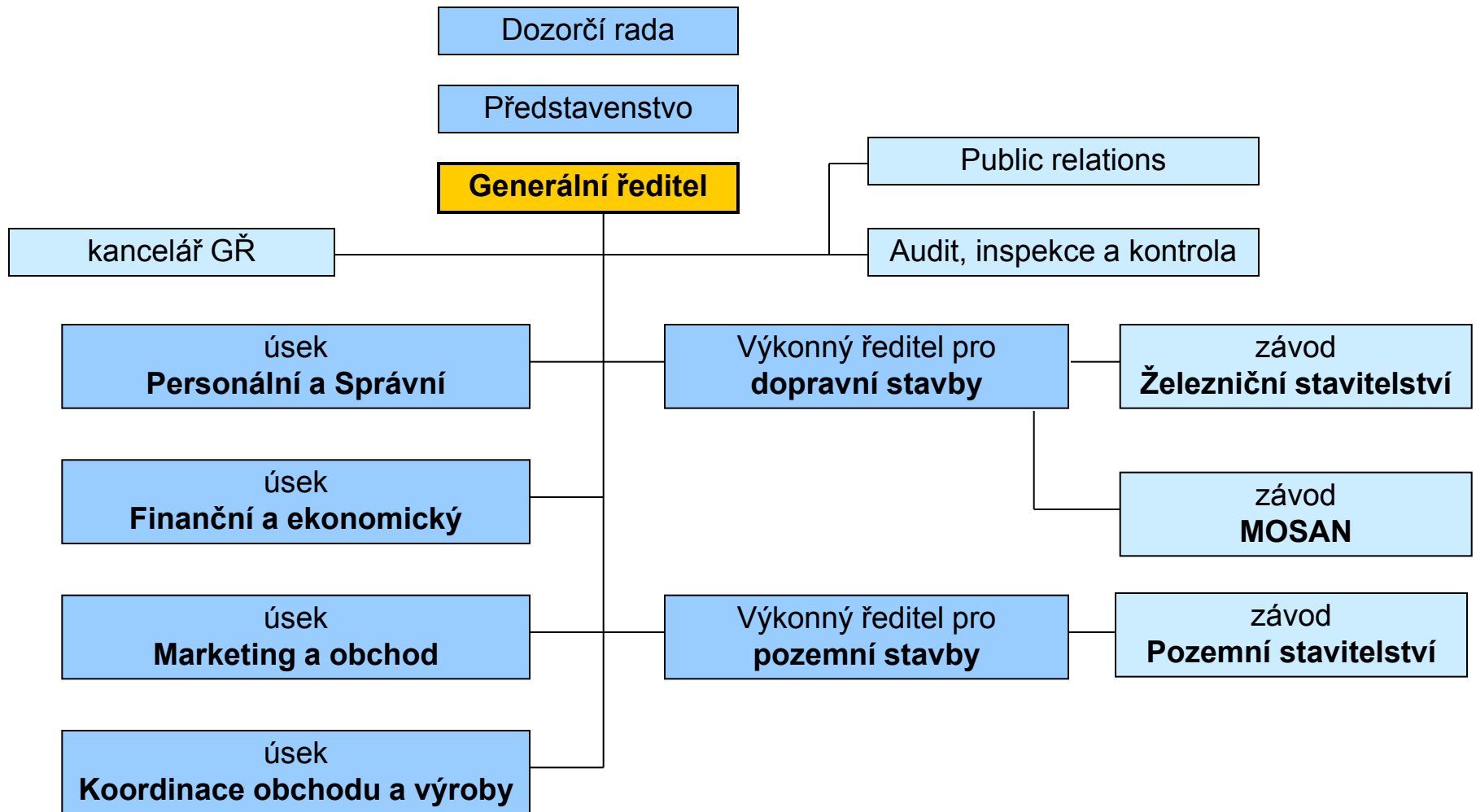
- průběžně zkvalitňovat a zefektivňovat vnitřní procesy společnosti

Vedení společnosti

■ Představenstvo

- Ing. Michal Štefl
předseda představenstva a generální ředitel OHL ŽS, a.s.
- Ing. František Ledabyl
1.místopředseda představenstva a personální a správní ředitel
- Ing. Ladislav Patlich
2.místopředseda představenstva a finanční ředitel
- Ing. Josef Martinovský
člen představenstva a výkonný ředitel pro pozemní stavby
- Václav Bartoněk
člen představenstva a výkonný ředitel pro železniční stavby
- Manuel Viciano Pedrosa
člen představenstva
- Paolo Bee
člen představenstva

Organizační a oborová struktura



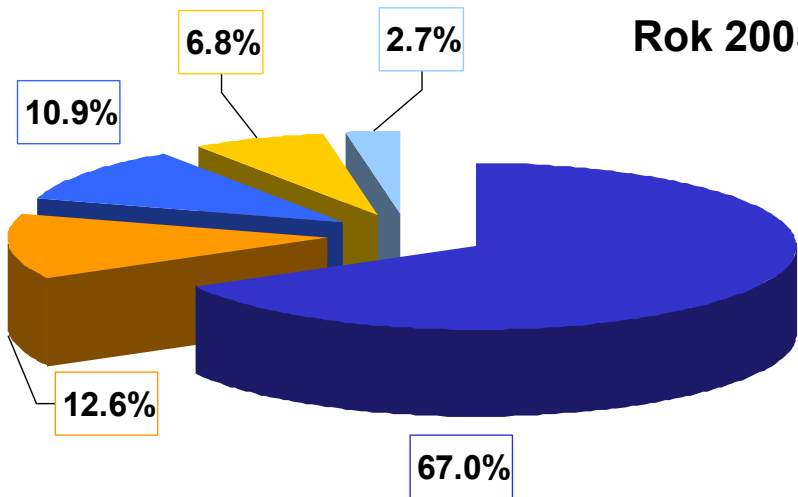
Certifikáty

- **Získávání certifikátů kvality je důkazem vysokého důrazu na kvalitu provedených prací**

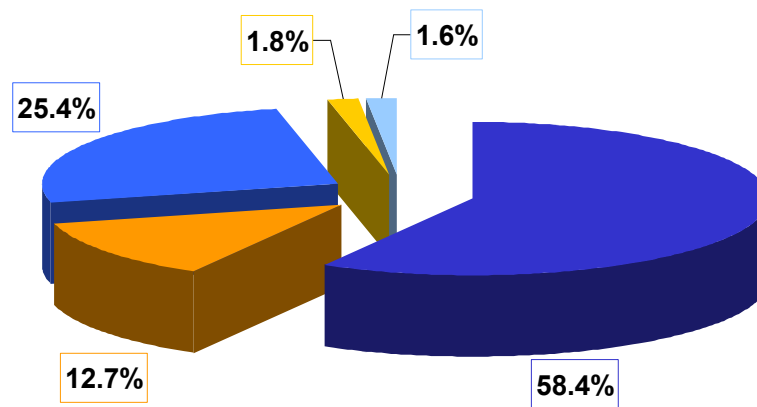
- **Certifikáty společnost OHL ŽS, a.s. získala od firem STAVCERT Praha, CERTICOM, TSÚS, „DOM-ZO 13, CQS Praha, IQ Net**
 - ČSN EN ISO 9001:2001 Systém jakosti
 - ČSN EN ISO 14001:1997 Environmentální systém
 - OHSAS 18001:1999 Systém bezpečnosti práce
 - BS 7799-2 Systém managementu bezpečnosti informací
 - ČSN EN 729-2:1996 Systém řízení jakosti ve svařování
 - Certifikát technické způsobilosti dodavatele č.470 vydaný ČD, a.s.
 - Velký průkaz způsobilosti pro svařování ocelových konstrukcí ČSN 73 2601 – Z2 čl.203
 - EFQM č. R4E2004037 Uznání za excelenci v Evropě
 - EMAS Eco-Management and Audit Scheme

Oborová struktura výkonů 2003 - 2005

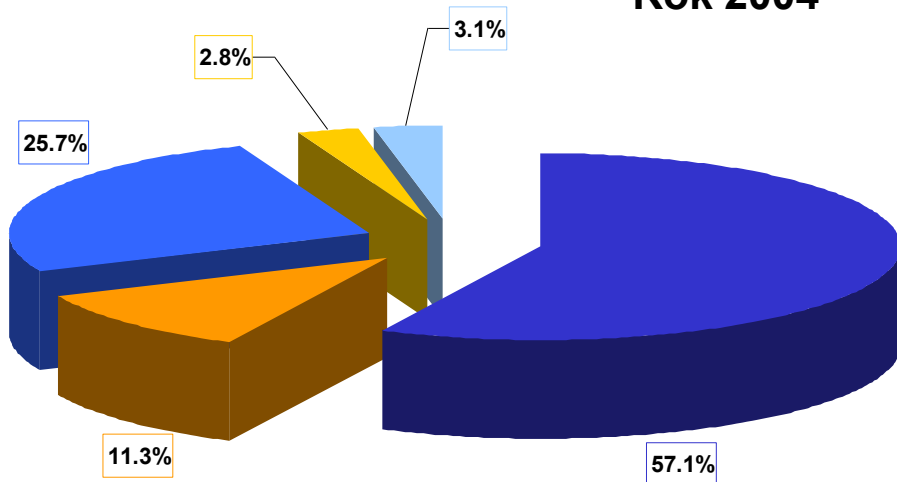
Rok 2003



Rok 2005

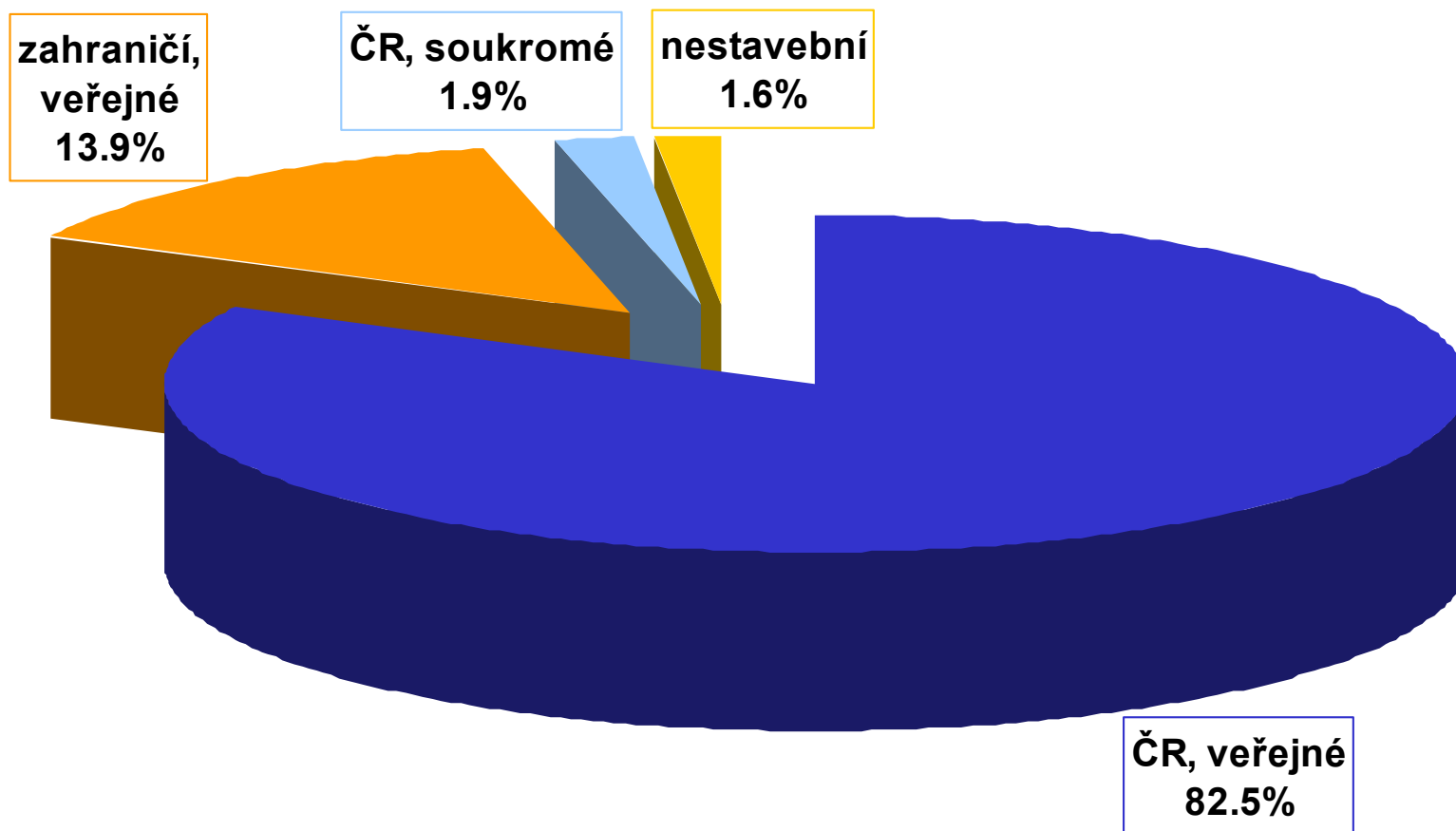


Rok 2004



- Železniční
- IS a silnice
- Pozemní
- Energetické
- Nestavební

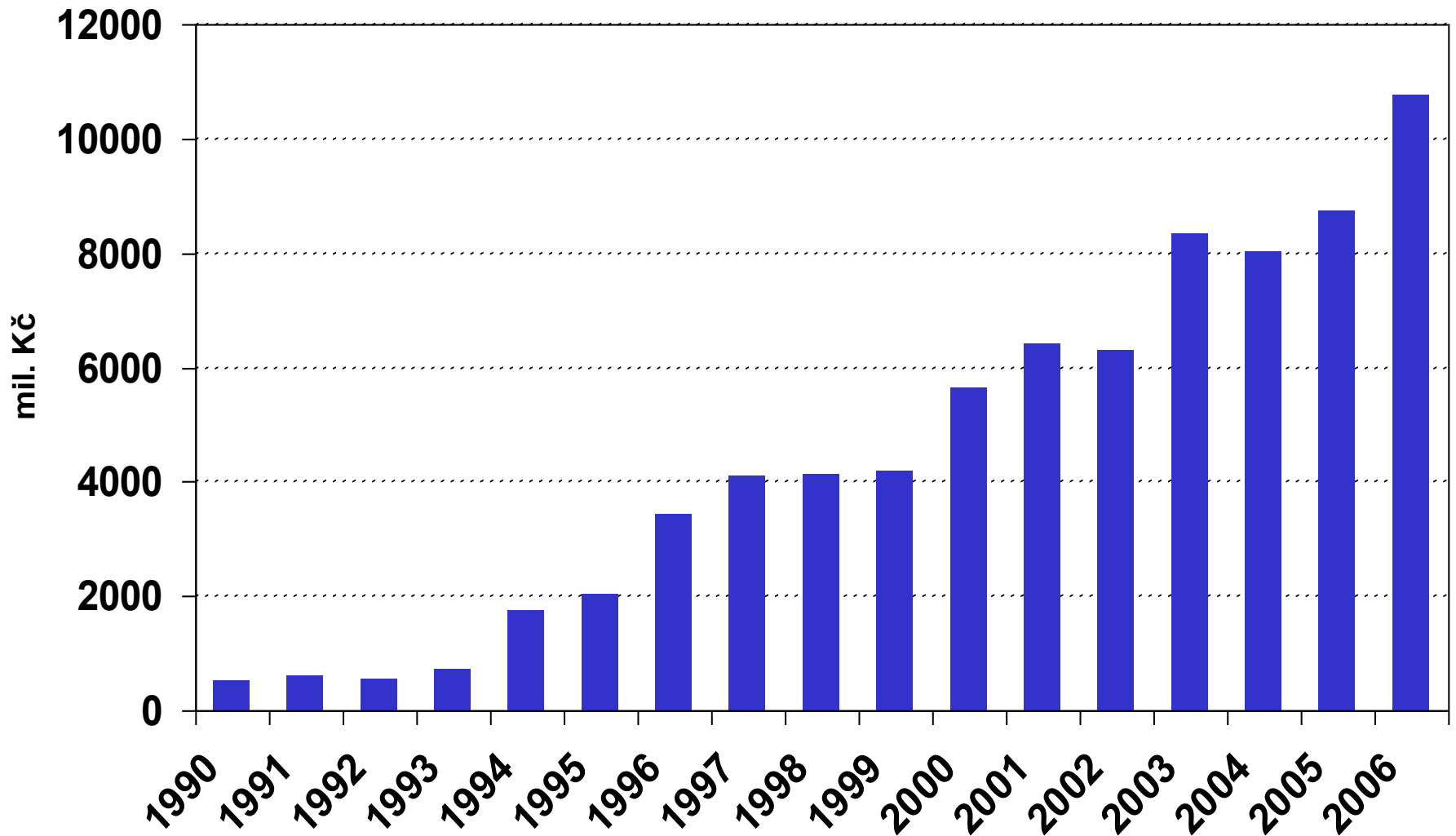
Zákaznická struktura výroby 2005



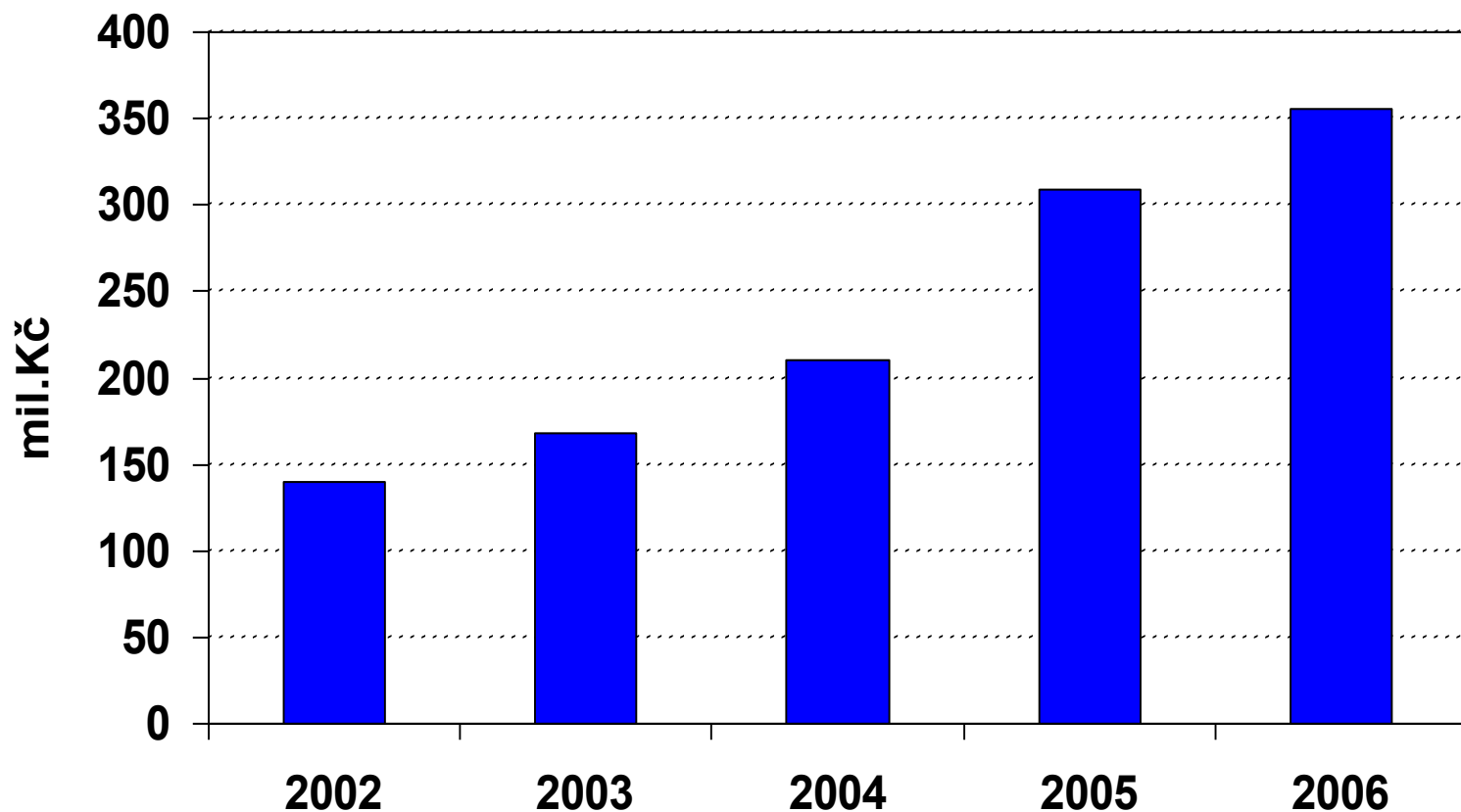
Vybrané ukazatele z výkazu zisku a ztrát za 2002 - 2006

data v mil. Kč	k 31. 12. 2002	k 31. 12. 2003	k 31. 12. 2004	k 31. 12. 2005	k 31. 12. 2006
TRŽBY ZA PRODEJ ZBOŽÍ	1, 98	0,83	0,75	0,25	0,84
+ obchodní marže	1,2	0,3	0,2	0,08	0,6
Výkony	6 395	8 391	8 048	8 803	10 756
Výkonová spotřeba	5 524	7 438	6 942	7 582	9 367
+ Přidaná hodnota	872	954	1 142	1 222	1 389
Osobní náklady	658	708	562	774	901
Provozní výsledek hospodaření	140	168	210	309	356
Finanční výsledek hospodaření	-13	-33	-63	-54	-54
Výsledek hospod.za běžnou činnost	73	71	84	179	213
Mimořádný výsledek hospodaření	-11	-3	0,3	0	-5
Výsledek hospodaření za ÚO	62	68	85	179	208

Vývoj výnosů OHL ŽS za 1990 - 2006



Provozní výsledek hospodaření OHL ŽS za 2001 – 2006



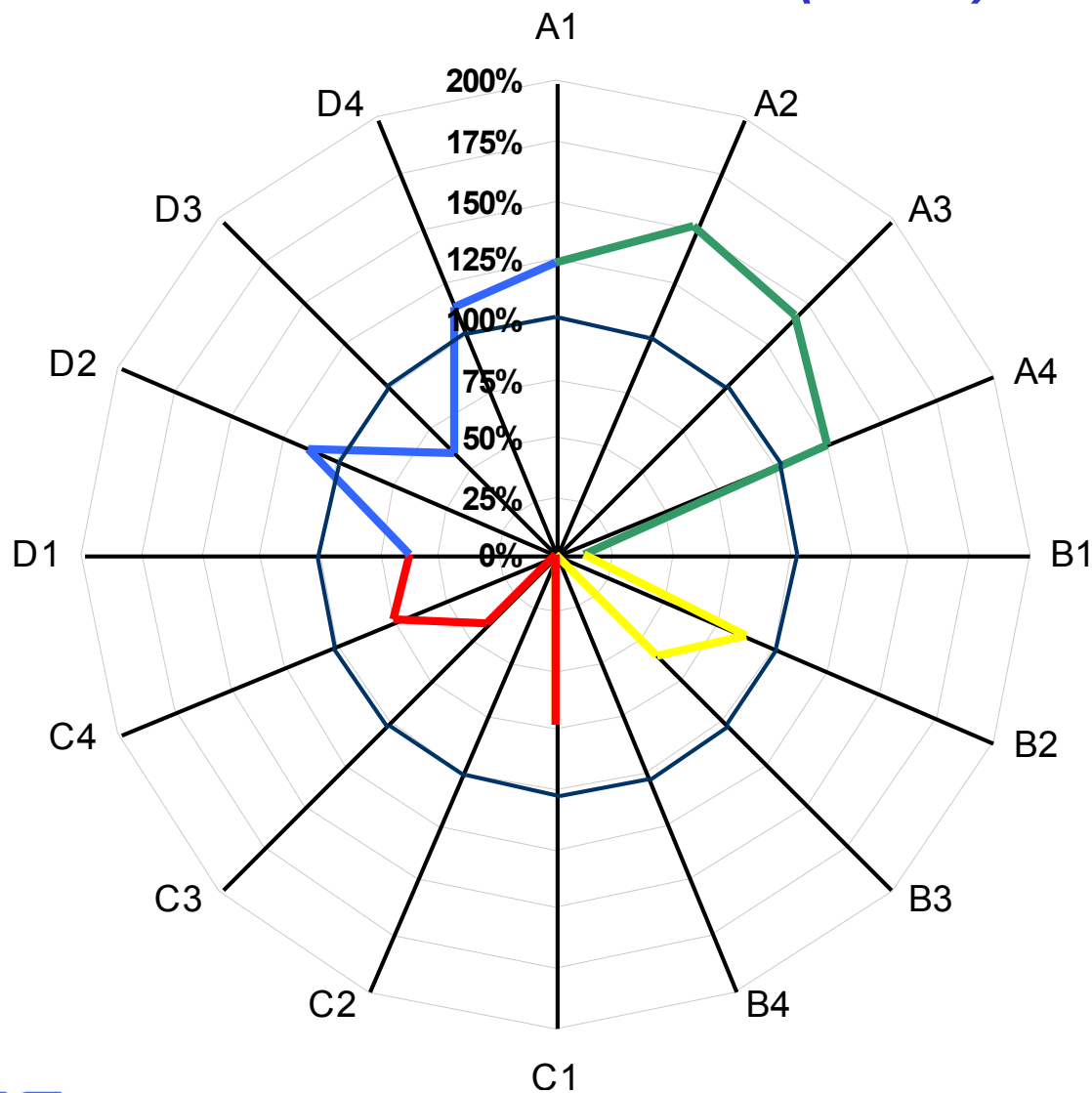
Rozvaha OHL ŽS za 2002-2006

data v mil. Kč	k 31. 12. 2002	k 31. 12. 2003	k 31. 12. 2004	k 31. 12. 2005	k 31. 12. 2006
Stálá aktiva	1 516	1589	1 356	1 294	1 098
Oběžná aktiva	2 236	2 129	3 005	2 910	3 092
AKTIVA celkem	3 811	3 812	4 426	4 231	4 192
Vlastní kapitál	792	854	930	1 100	1 133
Dlouhodobé závazky	476	183	171	728	844
Krátkodobé závazky a rezervy	2 071	2 421	2 843	2 032	1 896
PASIVA celkem	3 811	3 812	4 426	4 231	4 192

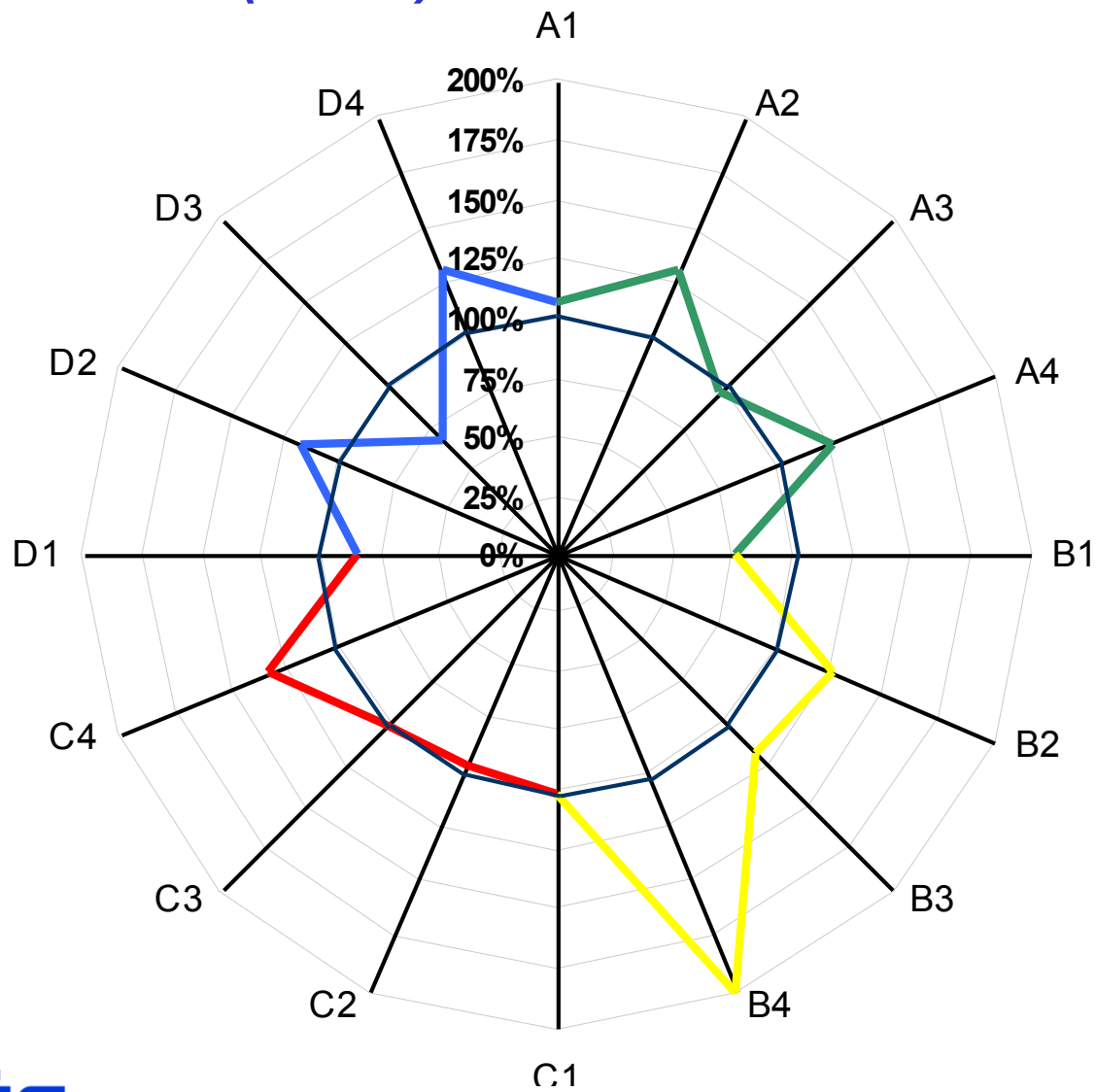
Finanční ukazatele viz Spider graf

Finanční ukazatele pro grafickou analýzu		Pozadavek	1999	2000	2001	2002	2003	2004	0403	06.04
Ukazatele rentability	A1 Rentabilita v. kapitálu RÚE	1800%	1,98%	4,54%	9,63%	7,4%	7,55%	8,05%	10,57%	6,53%
	A2 Rentabilita provozní zisk u výkonu	růst	3,27%	1,94%	2,79%	2,19%	2,00%	2,59%	129,82%	1,73%
	A3 Rentabilita aktiv RÚA	600%	5,81%	3,90%	4,59%	3,55%	3,94%	3,76%	9,53%	2,66%
	A4 Rentabilita tržeb RÚS	300%	0,27%	0,53%	1,31%	0,93%	0,80%	1,01%	12,52%	0,82%
Ukazatele likvidity	B1 Podoba likvidita	0,1-0,2	0,003	0,073	0,084	0,187	0,048	0,036	7,561%	0,291
	B2 Bezna likvidita	0,5-1,0	0,737	0,638	0,608	0,688	0,692	0,874	126,16%	1,133
	B3 Celková likvidita	1,5-2,5	0,863	0,789	0,849	0,793	0,767	0,923	120,33%	1,308
	B4 Hrací kapitál	>0	-213691	-387962	-363223	-518454	-628533	-240268	38,23%	2083
Ukazatele zadlužení	C1 Podíl v. kapitálu	50% > 30%	25,12%	23,91%	23,01%	21,72%	23,60%	23,72%	100,54%	33,38%
	C2 Podíl d. o zirkapitálu	kVKaDM	15,73%	14,19%	10,96%	12,50%	5,50%	5,33%	97,47%	
	C3 Míra zadluženosti	100,00%	298,13%	318,30%	334,65%	360,33%	323,77%	321,51%	99,30%	132,32%
	C4 Kytí státních aktiv	100,00%	83,42%	74,51%	77,31%	71,55%	63,83%	84,27%	132,03%	115,79%
Ukazatele aktivity	D1 Loba obrát. u závazků	kpodřed	78	88	126	114	105	124	118,26%	77
	D2 Obrátka státních aktiv	růst	4	4	4	4	5	6	116,32%	5
	D3 Loba obrát. u pohledávek	kzávkům	86	66	75	69	75	114	151,89%	62
	D4 Loba obrát. u zásob	pkles	15	18	34	15	9	7	11,16%	8

Porovnání změny finančních ukazatelů OHL ŽS v roce 2004 a mediánem odvětví v roce 2004 (100%)



Porovnání změny finančních ukazatelů OHL ŽS v roce 2004 s rokem 2003 (100%)

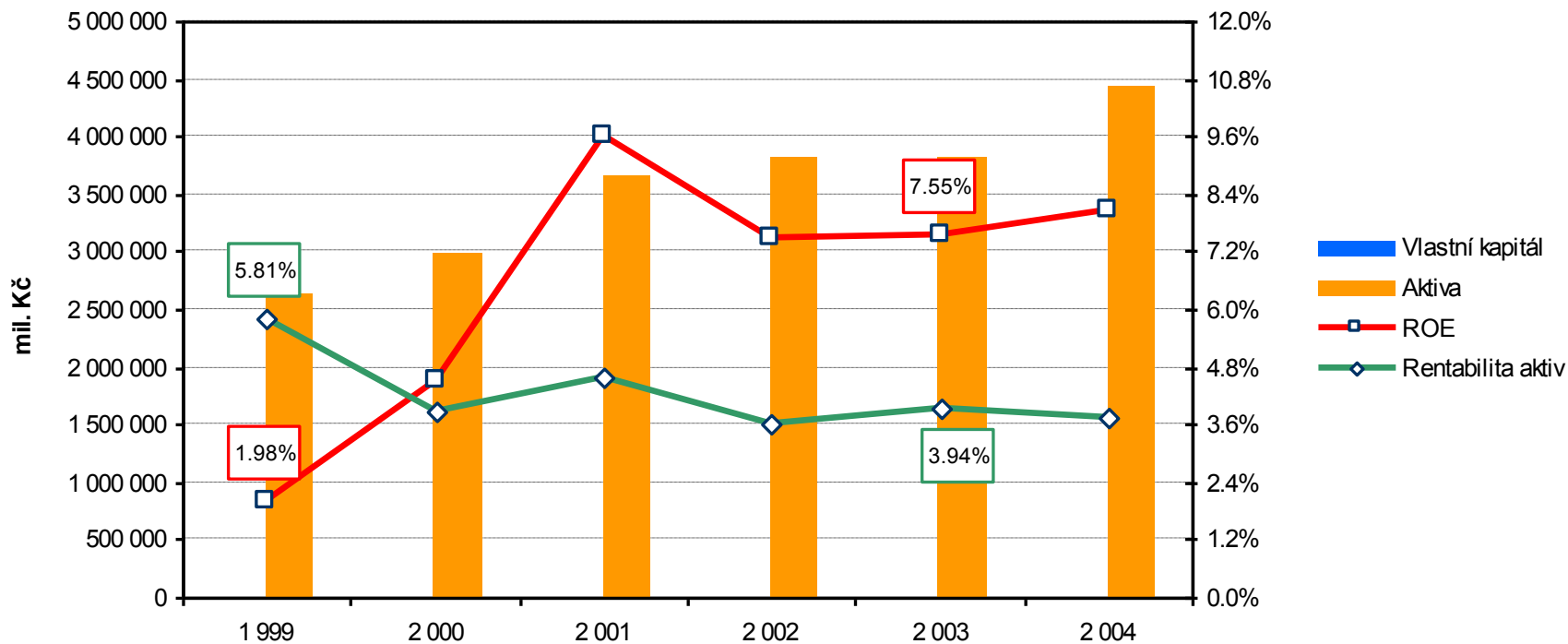


Finanční ukazatele

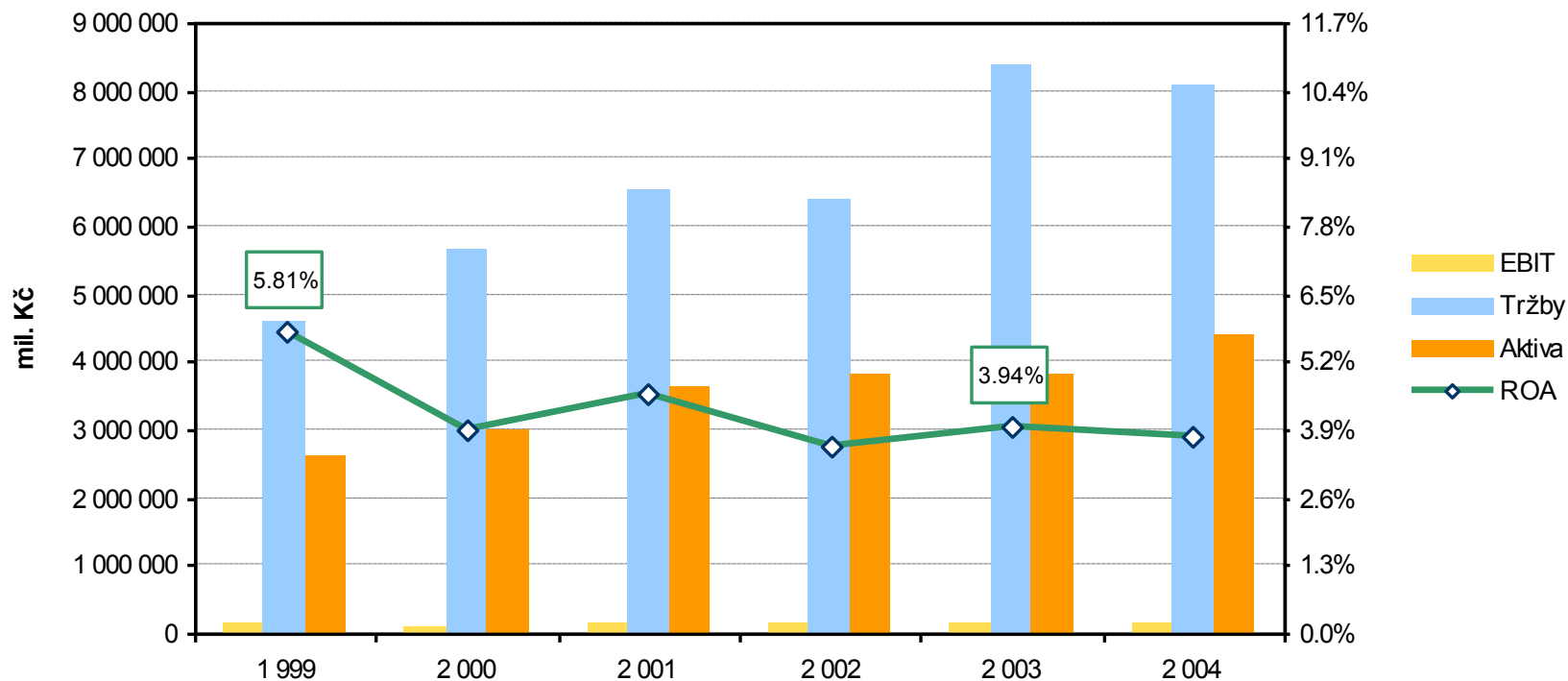
Absolutní hodnoty		data in mil. CZK					
		1 999	2 000	2 001	2 002	2 003	2 004
ROE	Rentabilita vlastního kapitálu	1.98%	4.54%	9.63%	7.47%	7.55%	8.05%
	Rentabilita aktiv	5.81%	3.90%	4.59%	3.58%	3.94%	3.76%
	Vlastní kapitál	646 209	694 912	770 217	791 745	853 847	930 232
	Aktiva	2 632 676	2 977 136	3 643 531	3 810 880	3 811 891	4 425 534
ROA	Rentabilita aktiv	5.81%	3.90%	4.59%	3.58%	3.94%	3.76%
	EBIT	152 995	116 189	167 213	136 559	150 001	166 357
	Tržby	4 618 292	5 668 086	6 518 379	6 394 955	8 391 331	8 084 038
	Aktiva	2 632 676	2 977 136	3 643 531	3 810 880	3 811 891	4 425 534

Index		99/98	00/99	01/00	02/01	03/02	04/03
ROE	Rentabilita vlastního kapitálu	-74.17%	129.09%	111.92%	-22.44%	1.16%	6.57%
	Rentabilita aktiv	-46.79%	-32.84%	17.59%	-21.92%	9.81%	-4.47%
	Vlastní kapitál	1.22%	7.54%	10.84%	2.80%	7.84%	8.95%
	Aktiva	7.82%	13.08%	22.38%	4.59%	0.03%	16.10%
ROA	Rentabilita aktiv	-46.79%	-32.84%	17.59%	-21.92%	9.81%	-4.47%
	EBIT	-42.62%	-24.06%	43.91%	-18.33%	9.84%	10.90%
	Tržby	8.94%	22.73%	15.00%	-1.89%	31.22%	-3.66%
	Aktiva	7.82%	13.08%	22.38%	4.59%	0.03%	16.10%

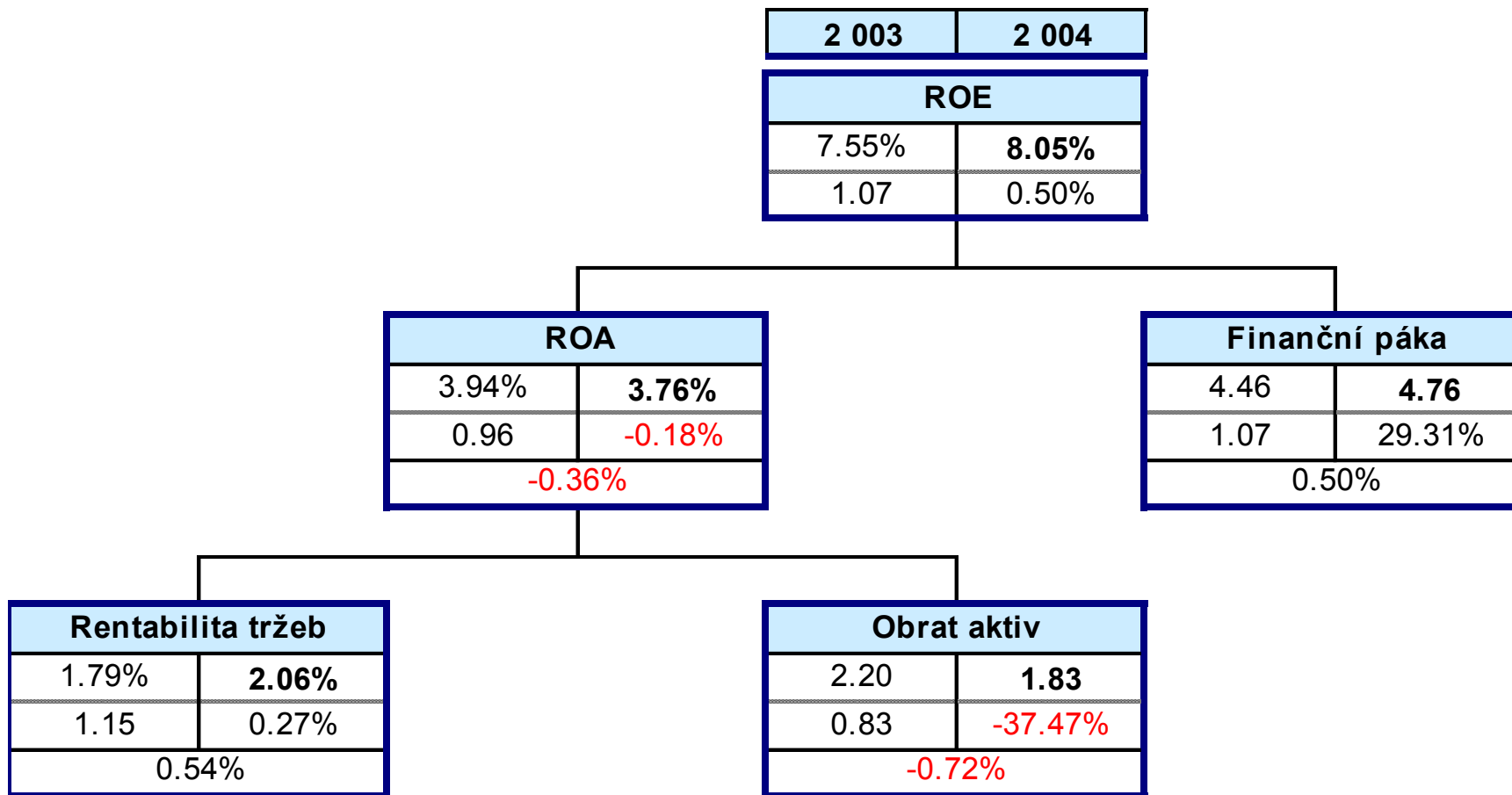
Finanční ukazatele



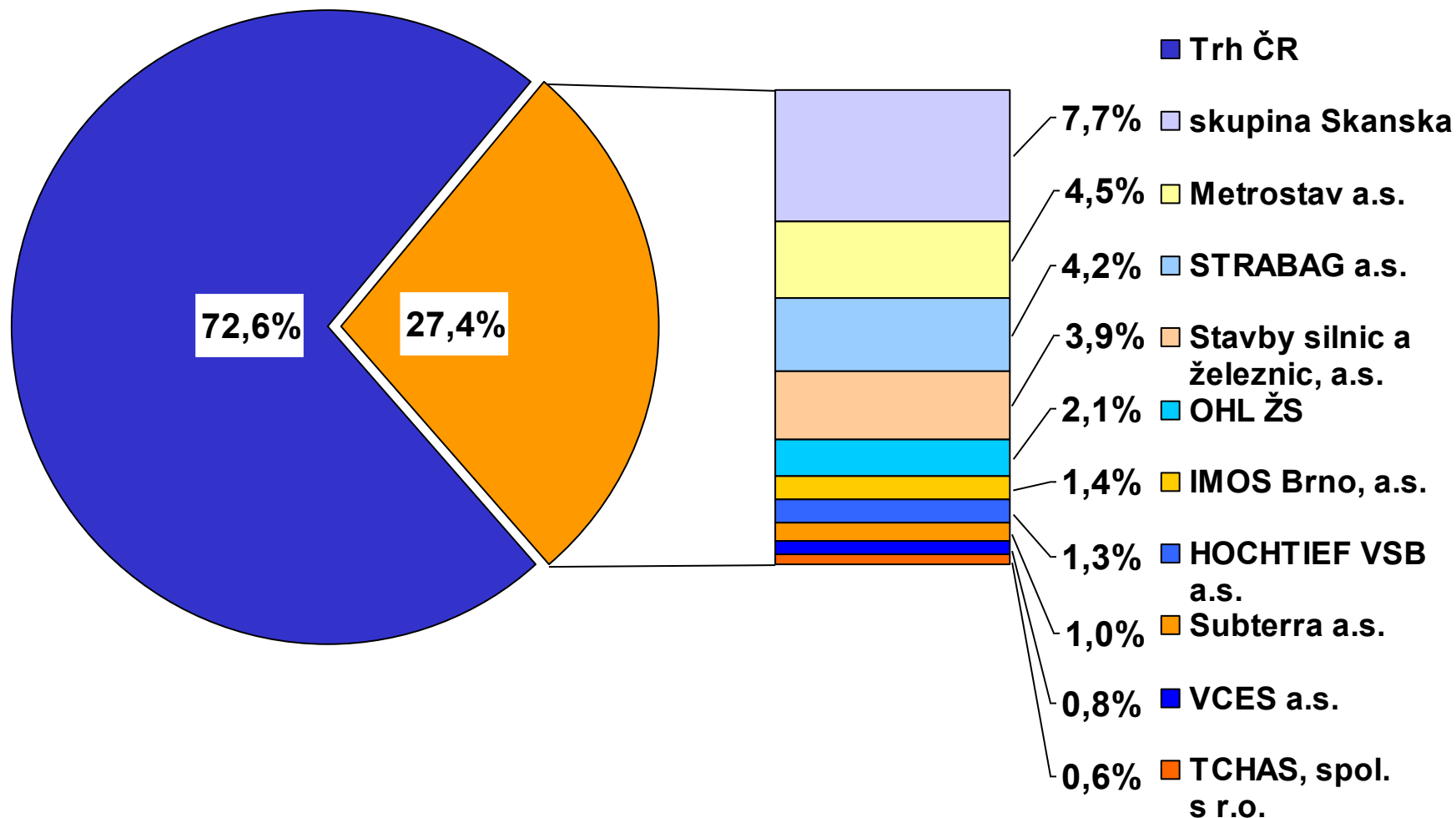
Finanční ukazatele



Finanční ukazatele - rozklad



TOP - STAV 10 CZ– rok 2004





■ **Brno-Kotlářská, rek.a dost. areálu MU**

investor: MU v Brně

celková cena: 428,7 mil. Kč



□ **BVV, Pavilon „V“ - Brno**

investor: BVV a.s.

celková cena: 352 mil. Kč





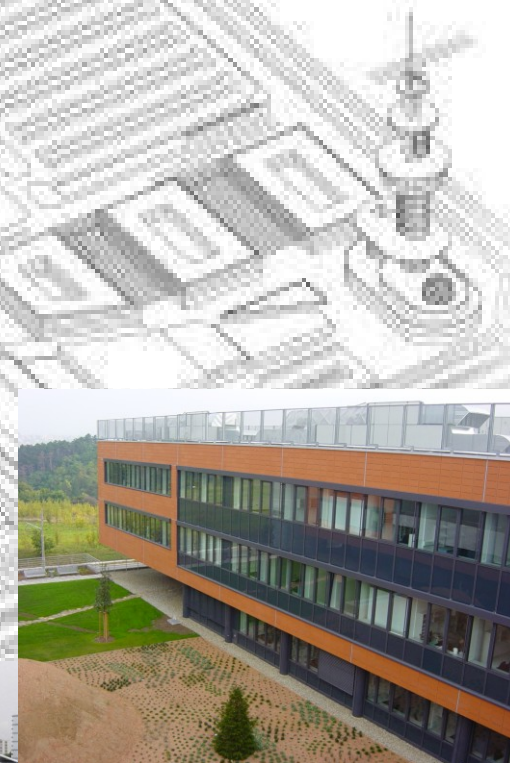
- **Brno - Loutkové divadlo Radost, II. etapa**
 - investor: statutární město Brno
 - celková cena: 58 mil. Kč

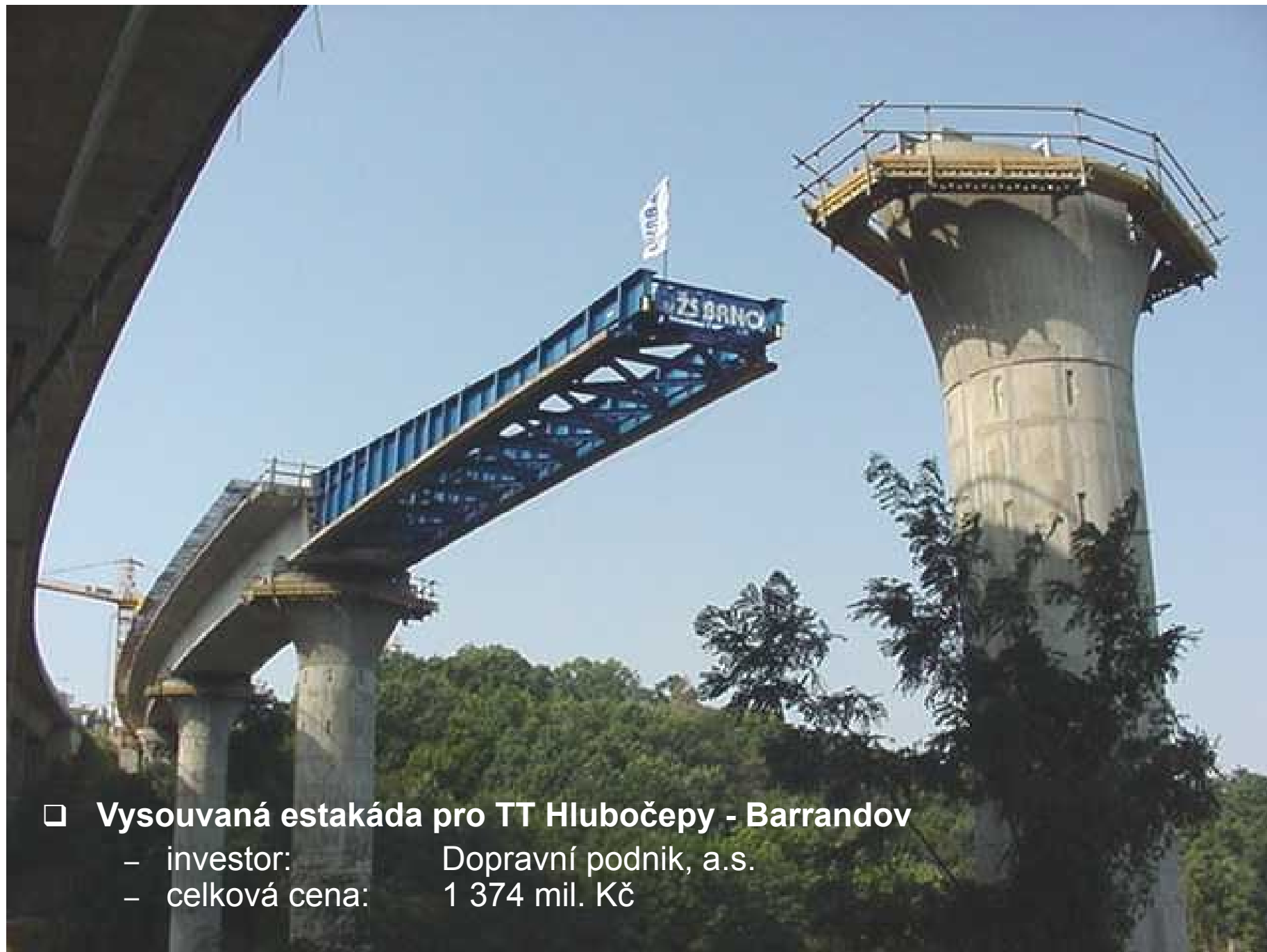
- **Sedlnice, sklad PHL - stavba**
celková cena: 142 mil. Kč



■ **Kampus Brno, st. AVVA-modrá etapa (7 pavilónů)**

investor: MU v Brně
celková cena: 1 171,1 mil. Kč





□ **Vysouvaná estakáda pro TT Hlubočepy - Barrandov**

- investor: Dopravní podnik, a.s.
- celková cena: 1 374 mil. Kč

■ ČD DDC, Modernizace trati Přerov – Olomouc

investor:

SŽDC

celková cena:

2 635,9 mil. Kč



■ **Optimalizace trati Krasíkov – Česká Třebová**

investor: SŽDC

celková cena: 4 804,7 mil. Kč



**Děkujeme za pozornost, kterou jste
věnovali naší prezentaci.**

OHL ŽS, a.s.