

Venkov

Ochrana a regenerace kulturních hodnot v území

Počátky osídlování naší krajiny

▶ Mladší doba kamenná

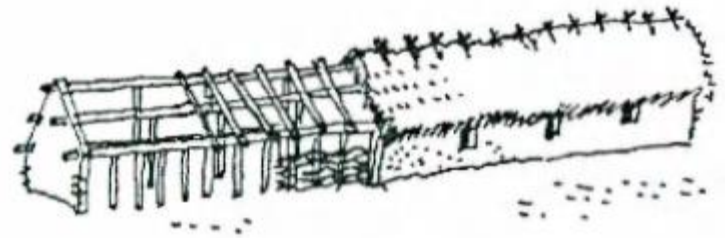
- ▶ 3-4 tis. let př. n. l.
- ▶ Rodové vlastnictví půdy
- ▶ Pazourkové srpy
- ▶ Skladování obilí – zemní jámy, hliněné nádoby
- ▶ Využívání půdy jen několik let
- ▶ Ponechání půdy k odpočinku – 50 až 80 let
- ▶ Dlouhorohý skot; dále ovce, kozy, prasata



Neolitické osady

▶ Skupiny

- ▶ rodových neolitických chat
 - ▶ Polozapuštěné do země
 - ▶ Konstrukce z kůlů
 - ▶ Proutěný výplet
 - ▶ Rákosové zakrytí



▶ Osídlení

- ▶ Polabí, dolní Ohře, jižní Morava



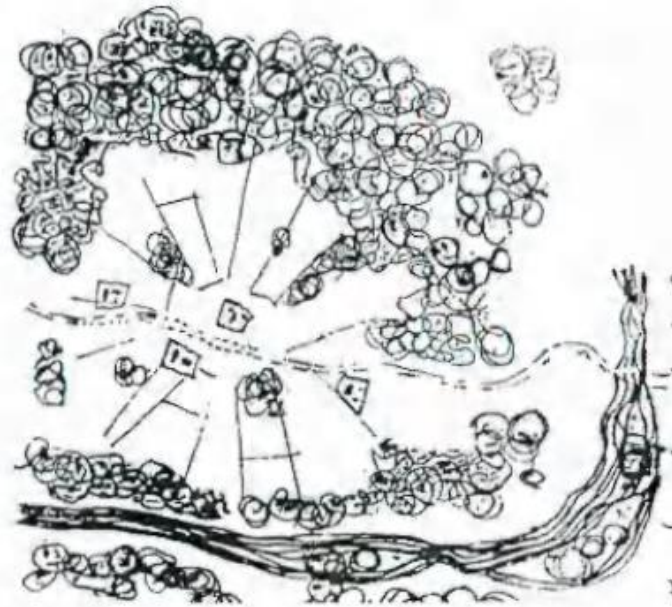
Období doby bronzové, železné a laténské

- ▶ Trojpolní systém
 - ▶ Střídání jaře, ozimu, úhoru
- ▶ Zlepšení zemědělských nástrojů



Příchod slovanských kmenů

- ▶ 5. až 6. stol.
- ▶ První formy osídlení
 - ▶ Roztroušené rodové dvorce → Rodové vsi
 - ▶ Volnější shluky stavení obklopující centrální prostor, společně ohrazené
 - ▶ Hradiště



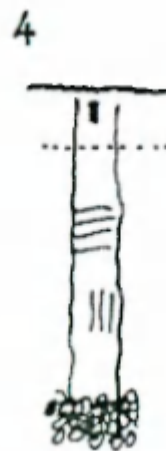
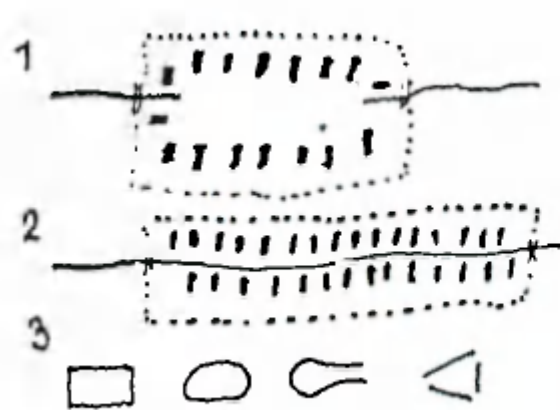
Vyvinutější typy slovanské zástavby

► Kompaktní zástavba

- Návesní typ
- Ulicovka (později silnicovka)

► Volnějši zástavba

- Návesní ulicovka (silnicovka)



- 1 - NAVESNÍ TYP
 - 2 - ULICOVKA
 - 3 - RŮZNE TVARY NAVSÍ OVLIVNĚNÝ TERENEM
 - 4 - KAŽDÁ RODINA MĚLA SVŮJ OBYTNÝ DŮM, POLE, ÚHOR A LES V PRŮHU ZA NĚM
- + SPOLEČNÁ OHRADA S BRÁNOU

Slovanské zemědělství

- ▶ Úhorová soustava
- ▶ Asymetrická radlice
- ▶ Železné kosy
- ▶ Obiloviny, luskoviny, konopí, jabloně, švestky, broskve
- ▶ Chov skotu, prasat, koz, ovcí, drůbeže, koňů
 - ▶ Dobytek na noc a na zimu schováván do ohrazené části vesnice



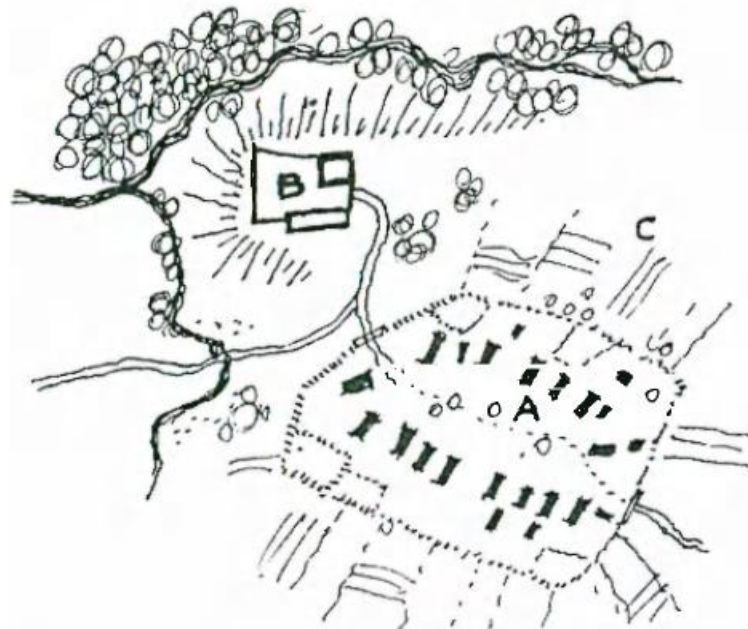
Velkomoravská říše

- ▶ Do 10. stol.
- ▶ Zaniká rodový řád, rodové vlastnictví,
 - ustává vznik rodových vesnic
 - mizí společná půda
- ▶ Počátek majetkových změn
 - feudální řád



Feudální řád

- ▶ Dominikál
 - ▶ nevolníci
- ▶ Rustikál
 - ▶ Pronájem půdy poddaným
 - ▶ Poplatky
 - ▶ Naturální odvody
 - ▶ Robota



- A - OHRAZENÁ VESNICE
- B - TVRZ FEUDÁLNÍHO PĀNA, STAVĚNÁ NA OSTROHU NAD SOU-
TOKEM (NA PR.)
- C - DOMINIKÁLNĚ PŮDA



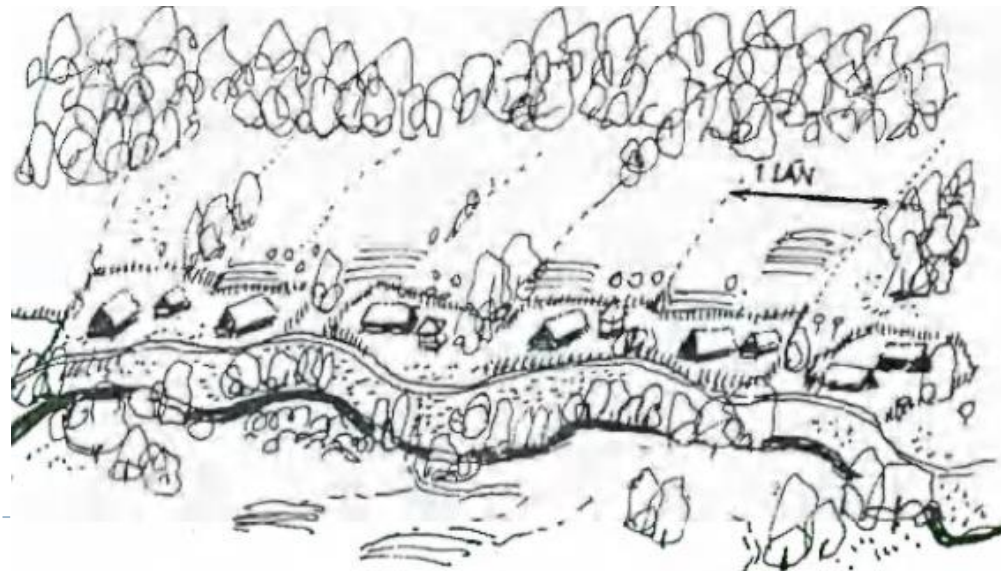
Ranně středověký dům

- ▶ **Pravoúhlá stavba**
 - ▶ Roubená z kmenů
 - ▶ Kůlová
 - ▶ Stěny vyplétané z proutí a omazané hlínou
- ▶ **Sedlová střecha**
- ▶ **Slámová střešní krytina**
- ▶ **Jedna místnost**
 - ▶ 3x3 nebo 4x4 m
 - ▶ Ohniště v rohu (odvod kouře přes střechu – dýmná jizba)
 - ▶ Podlaha hliněná

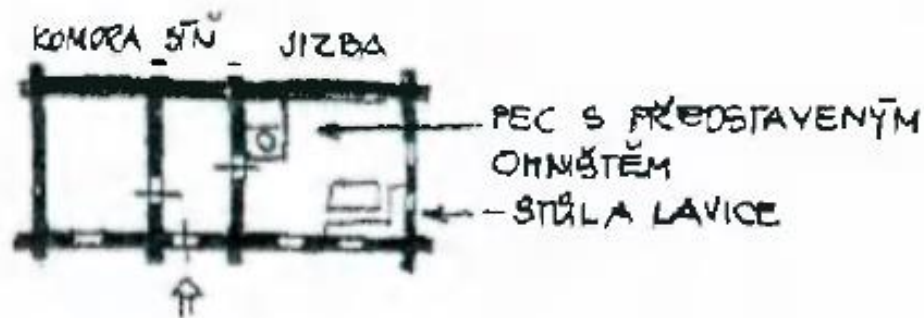
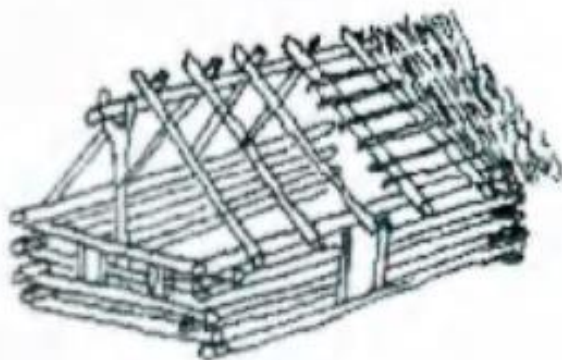
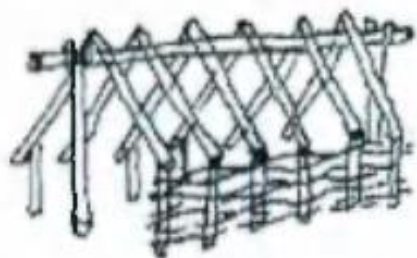


Od 13. stol.

- ▶ Zakládány nové vesnice, města, kláštery, hrady
- ▶ Zhušťování stávajícího osídlení
- ▶ Osídlování nových zalesněných ploch
 - mýcení lesů → získávání nové půdy
 - „kolonizace hvozdů“
- ▶ „nedostatek místního obyvatelstva“
 - němečtí a vlámští kolonizátoři
- ▶ Lokátor (parcely – lány)
 - lánová ves
 - ▶ Nemá náves
 - ▶ Lán
 - ▶ 32 – 100 korců
 - ▶ 5 – 14 ha



Středověký venkovský dům



Od počátku 15. století

▶ Husitství

- ▶ Mělo přinést zlepšení situace poddaných na venkově
- ▶ Zpustošení velké části venkovského prostoru → zpřísněná vazba poddaných k půdě
 - ▶ Z důvodu obnovení zemědělské produkce

▶ Zájem o zvyšování hospodářských výnosů

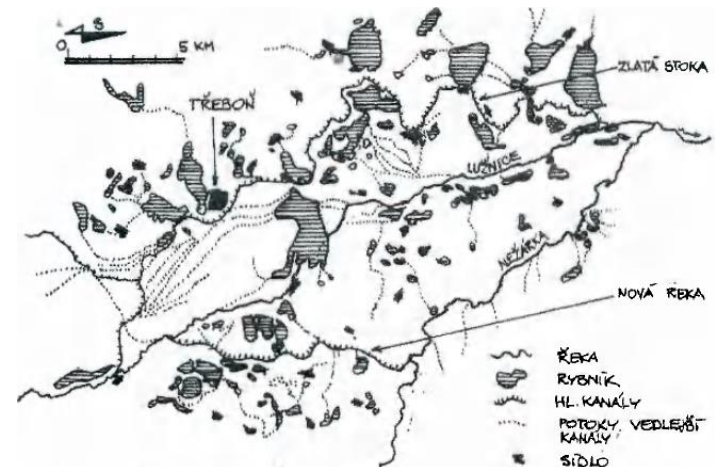
- ▶ Vznik velkostatků

▶ Kultivace krajiny – Jižní Čechy

- ▶ Rozvoj rybníkářství → chov ryb

▶ Zakládání

- ▶ Pivovarů, hamrů, skláren, papíren

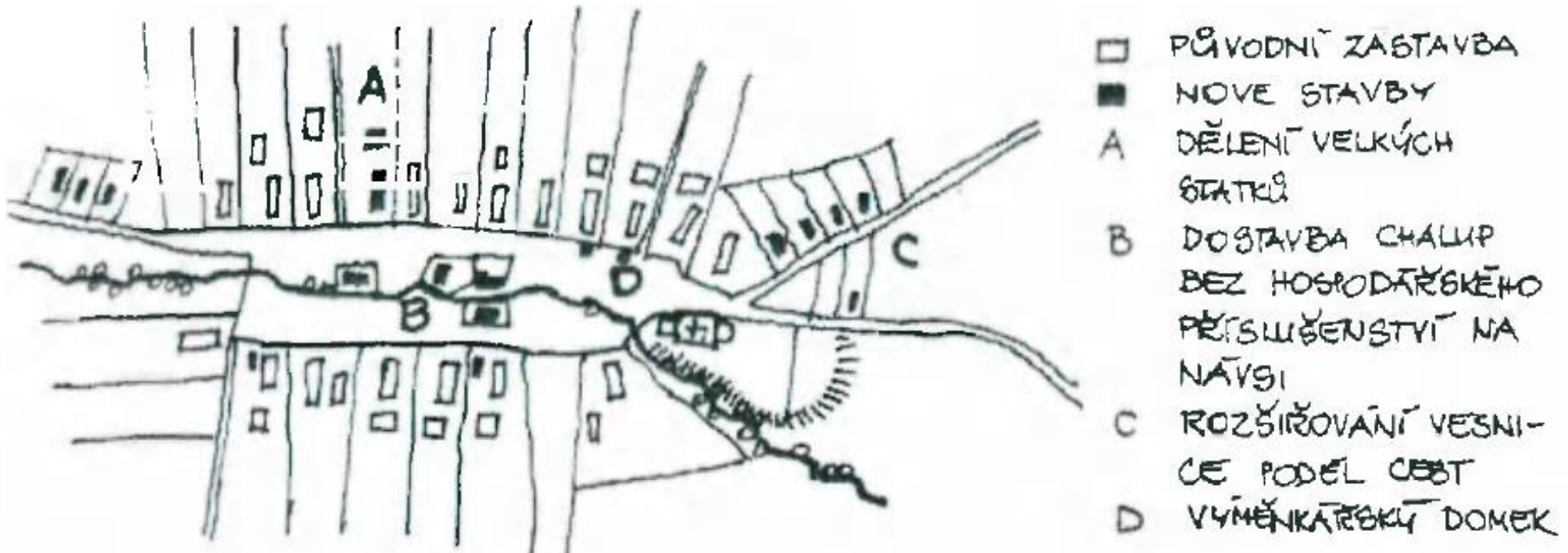


16. století

- ▶ **Vodní hospodářství – splavnění k dopravě dřeva do měst**
 - ▶ Labe, Vltava, Orlice
 - v některých oblastech úbytek lesů
 - vydávání lesních řádů
 - zákaz pastvy dobytka v lesích
 - zákaz těžby v lesích
- ▶ **Růst vesnic**
 - ▶ Podél cest
 - ▶ Venkovské domy (statky)
 - ▶ Na návsi
 - ▶ Rozrůstání chalup (chudší obyvatelstvo)



Rozrůstání vesnic v 16. století



- ▶ Dvoupřstorové domy (pro chudší) – síň, jizba
- ▶ Výměnkářské domy
- ▶ Dvorce velkostatků
- ▶ Kovárny, mlýny



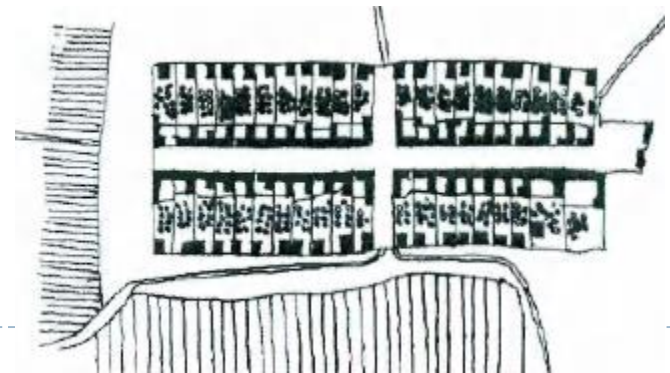
Kovářny

- ▶ Obvykle na obecní půdě
 - ▶ Na návsi nebo u silnice (cesty)
 - ▶ Před vchodem zastřešený pracovní prostor
 - ▶ Místo setkávání venkovanů



18. století - Marie Terezie

- ▶ 17. století – třicetiletá válka → zdecimování českého venkova
- ▶ → zvyšování robotních povinností → povstání
- ▶ F.A. Raab
 - ▶ Raabizace
 - ▶ *aboliční Raabovská soustava, Raabovký robotní svod*
 - ▶ Rozdělení neefektivních panských statků mezi poddané
 - ▶ Smluvená roční úplata
 - ▶ Zakládání nových vesnic
 - Geometrická přesnost nové venkovské zástavby
 - Čechy 128
 - Morava 117
 - ▶ Využívání půdy kontinuálně
 - ▶ Strídání píce, jetelovin, okopanin



Josef II.

- ▶ zrušen jezuitský řád
- ▶ soudnictví je odděleno od správy
- ▶ vydány patenty
 - ▶ 1781 o zrušení nevolnictví
 - ▶ 1781 toleranční patent - povolení příslušnosti k dvojímu protestantskému vyznání
 - ▶ patent stanovující minimální rozlohu pozemku
 - ▶ 1792 tereziánsko-josefínský katastr
- ▶ Rozvoj venkovské shlukové zástavby



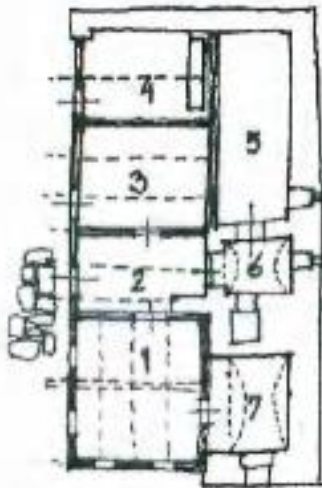
1- OBYTNÉ STAVENÍ, 2- CHLÉV, 3- SÝP-
KA, 4 - STODOLA, 5 - NÁVES



Přestavba obytného domu



ČÁSTĚ ŘEŠENÍ KROVU - HAMBALKOVÁ
BOVEDNA, HAMBALKY PODPÍRAJÍ STŘEDNÍ
VÁZNIČE NA SLoupCÍCH

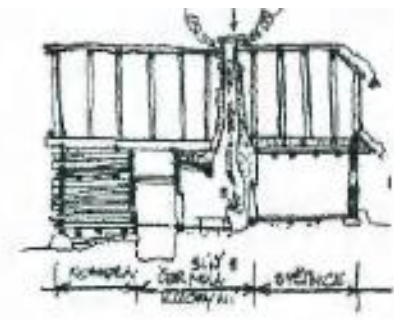
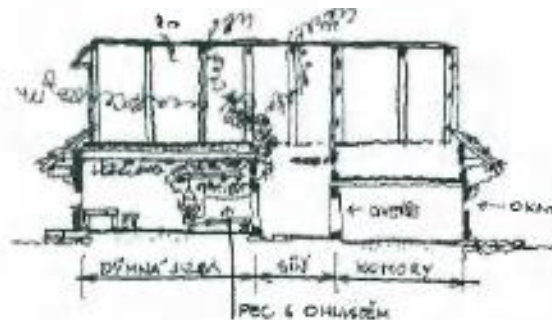


← SCHEMA ZMENY PŮDORYSU OBYTNĚHO
STAVENÍ V 18. STOLETÍ - VZNIK 2. TRAK-
TU PŘÍSTAVBOU

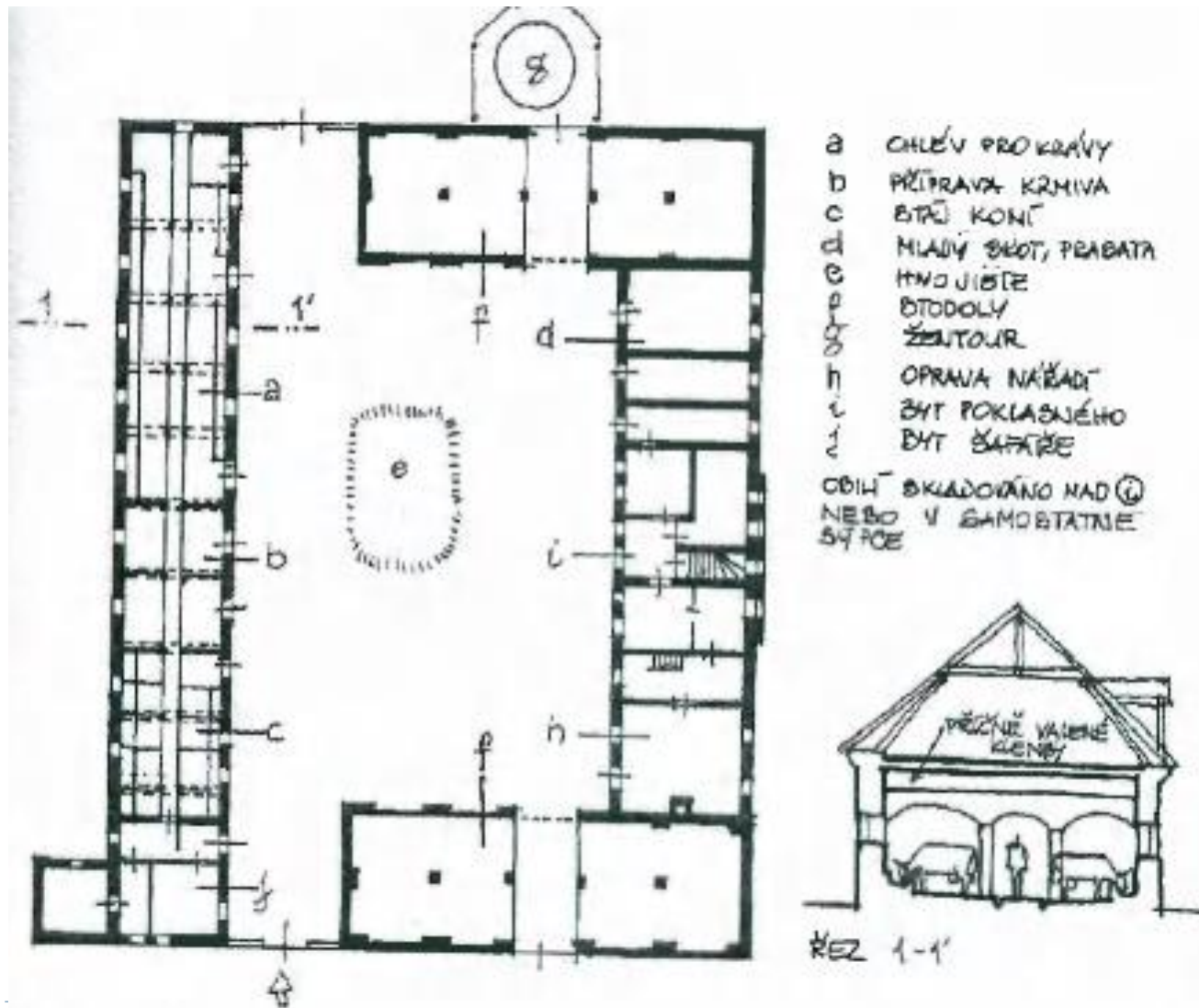
- 1 - JIZBA
- 2 - SÍŇ
- 3 - KONOBA
- 4 - STAŇ
- 5 - KONOBA
- 6 - ČERNÁ KUCHYNĚ
- 7 - SVĚTNIČKA

PODOBŇŇCH A VARIANTNĚCH ŘEŠENĚ
JE CELÁ ŘADA.

- PŮVODNĚ DŘEVĚNÁ (BOUCENÁ)
KONSTRUKCE
- KAMENNÁ ZĚŇ
- STROPNĚ TRÁMY
- KLĚBY



Uspořádání panského dvora



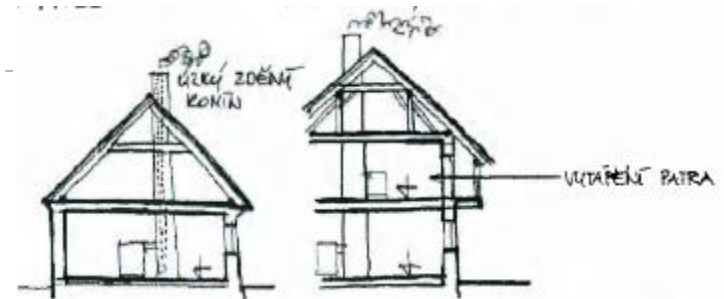
Estetická úprava krajiny

- ▶ Přestavba zámků
- ▶ Zámecké zahrady
- ▶ Krajinné celky
 - ▶ Vyhlídkové cesty
 - ▶ Okrasné aleje
 - ▶ Odpočinkové altány



19. století

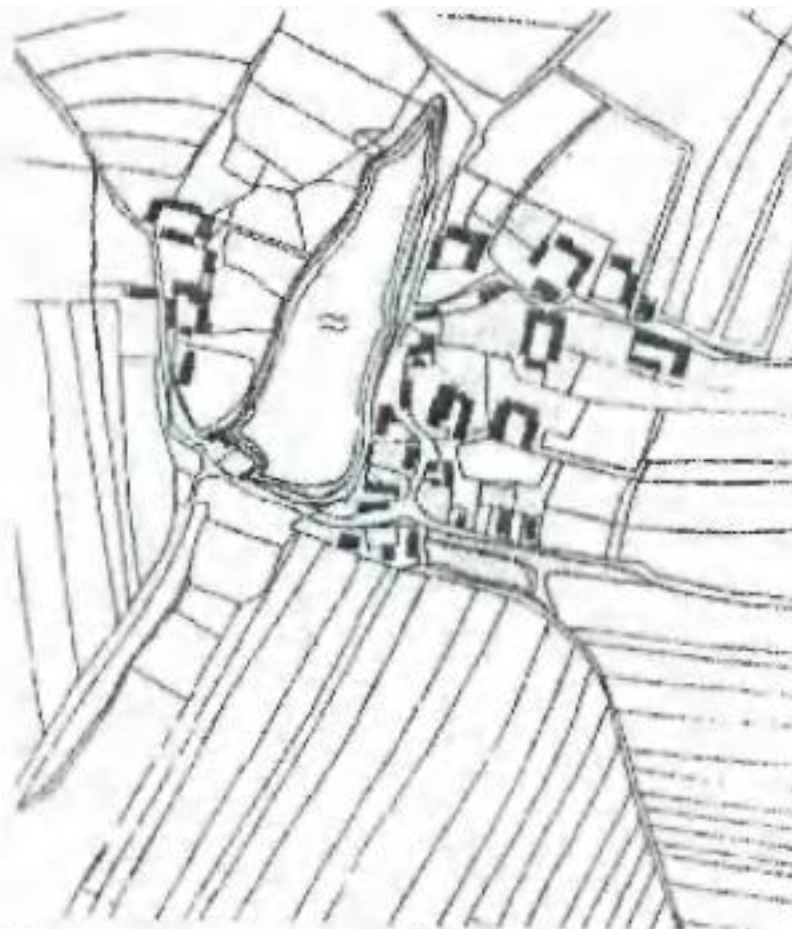
- ▶ Opuštění systému dýmné jizby
- ▶ Zděné konstrukce
 - ▶ Odvod kouře
 - ▶ Vytápění prostřednictvím kamen
 - ▶ Využití půdy (dosud silně zakouřené)
 - ▶ Možnost zvýšení budov do patra
- ▶ Štítová orientace → okapová
 - ▶ Štít směrem k návsi (ulici)
 - ▶ Obdélný tvar domu orientován do ulice
 - ▶ (vjezd do dvora průjezdem)



Urbanistické formy vesnic



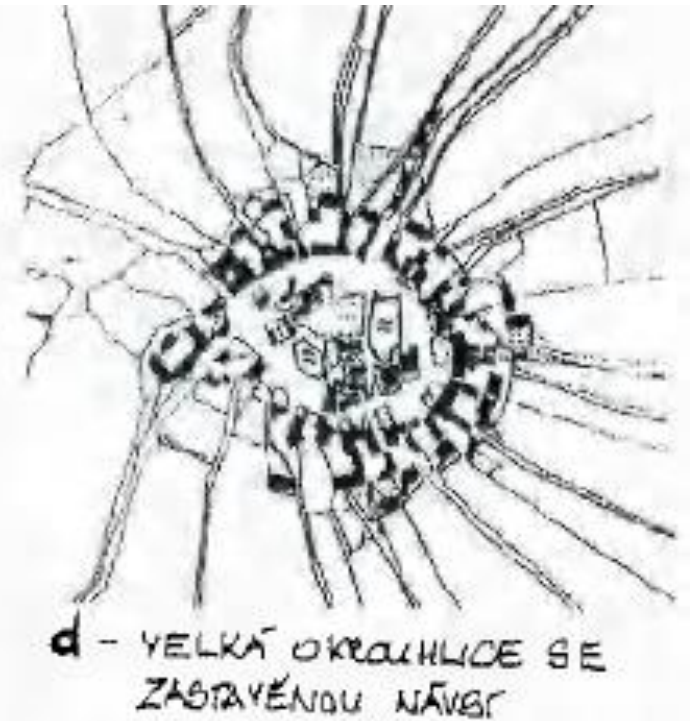
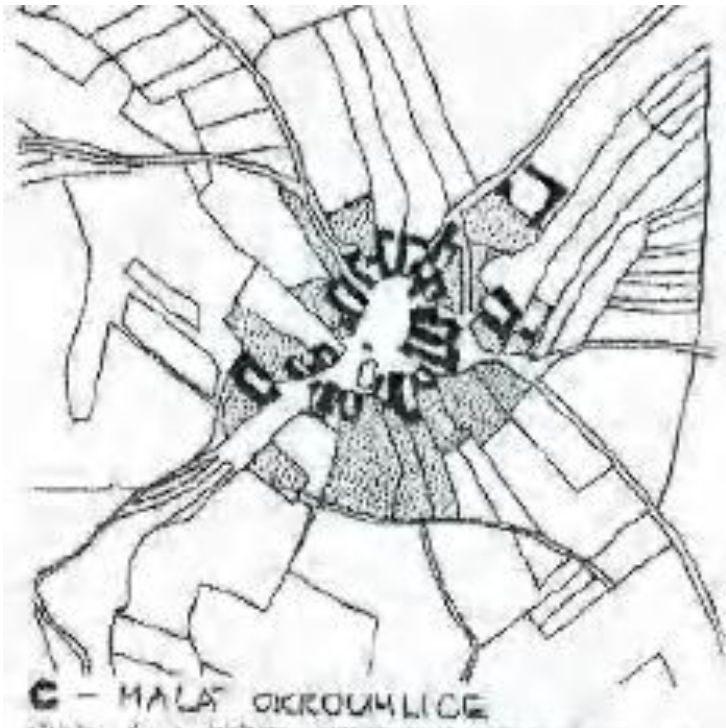
a - NÁVESNÍ TYP S ČOČKOVITOU NÁVBÍ
S KOSTELEM A DOSTAVBOU UPROSTŘED



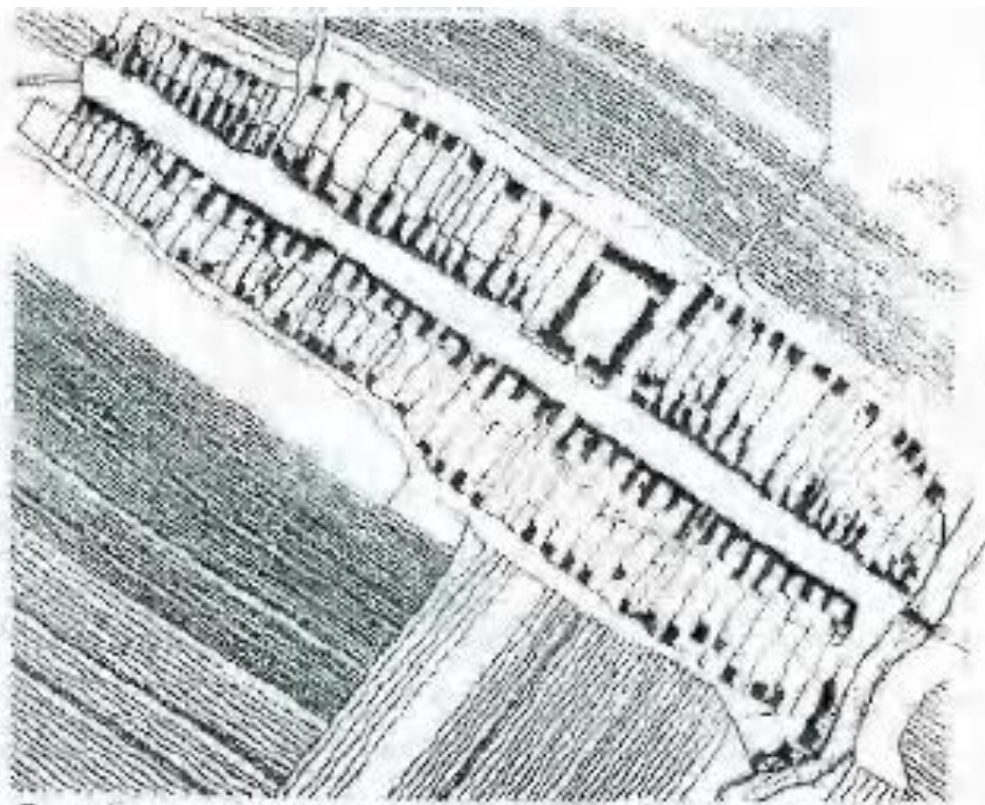
b - VES Z ROZPTÝLENÝCH DVORCŮ



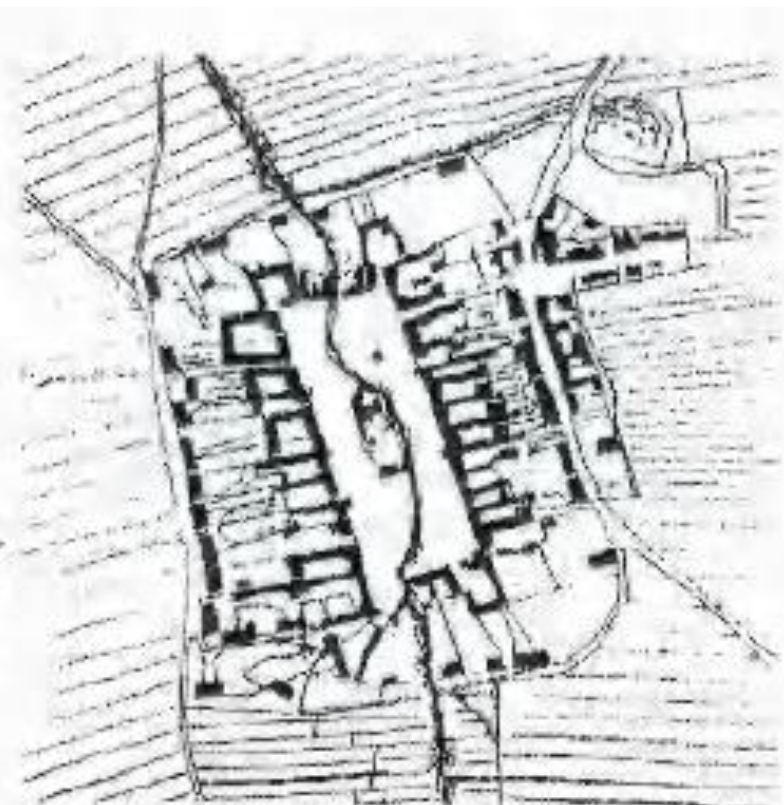
Urbanistické formy vesnic



Urbanistické formy vesnic



c - široká uličková s panovským dvorem uprostřed



p - návěsný typ s paralelní ulicí a protékajícím potokem



Urbanistické formy vesnic

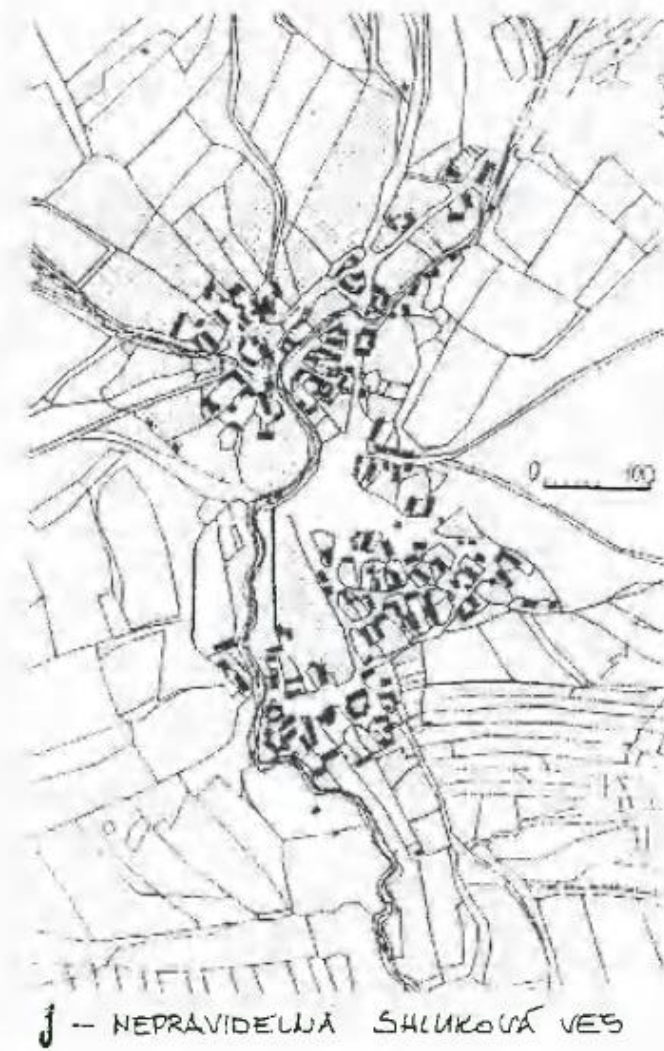
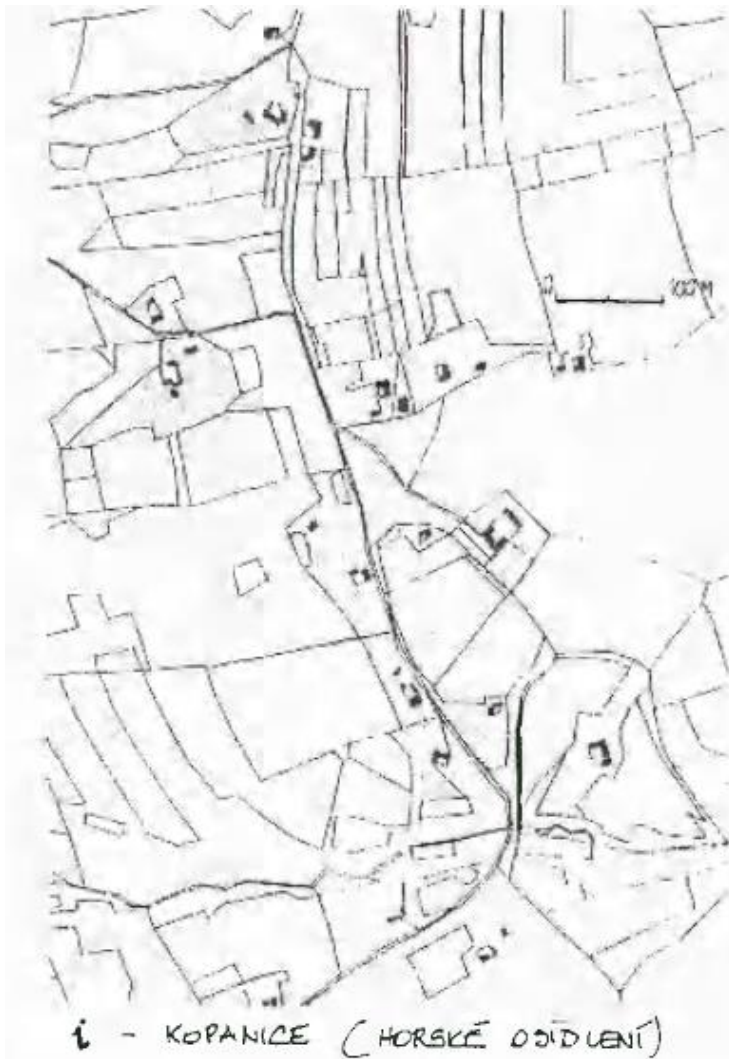


g - RABIZAČNÍ NÁVESNÍ TYP S DOSTAVBOU
A PRAVIDELNÝM ROZDĚLENÍM POZEMKŮ



h - LÁNOVÁ ROZPTÝLENÁ VES
PODĚL SILNICE A POTOKA

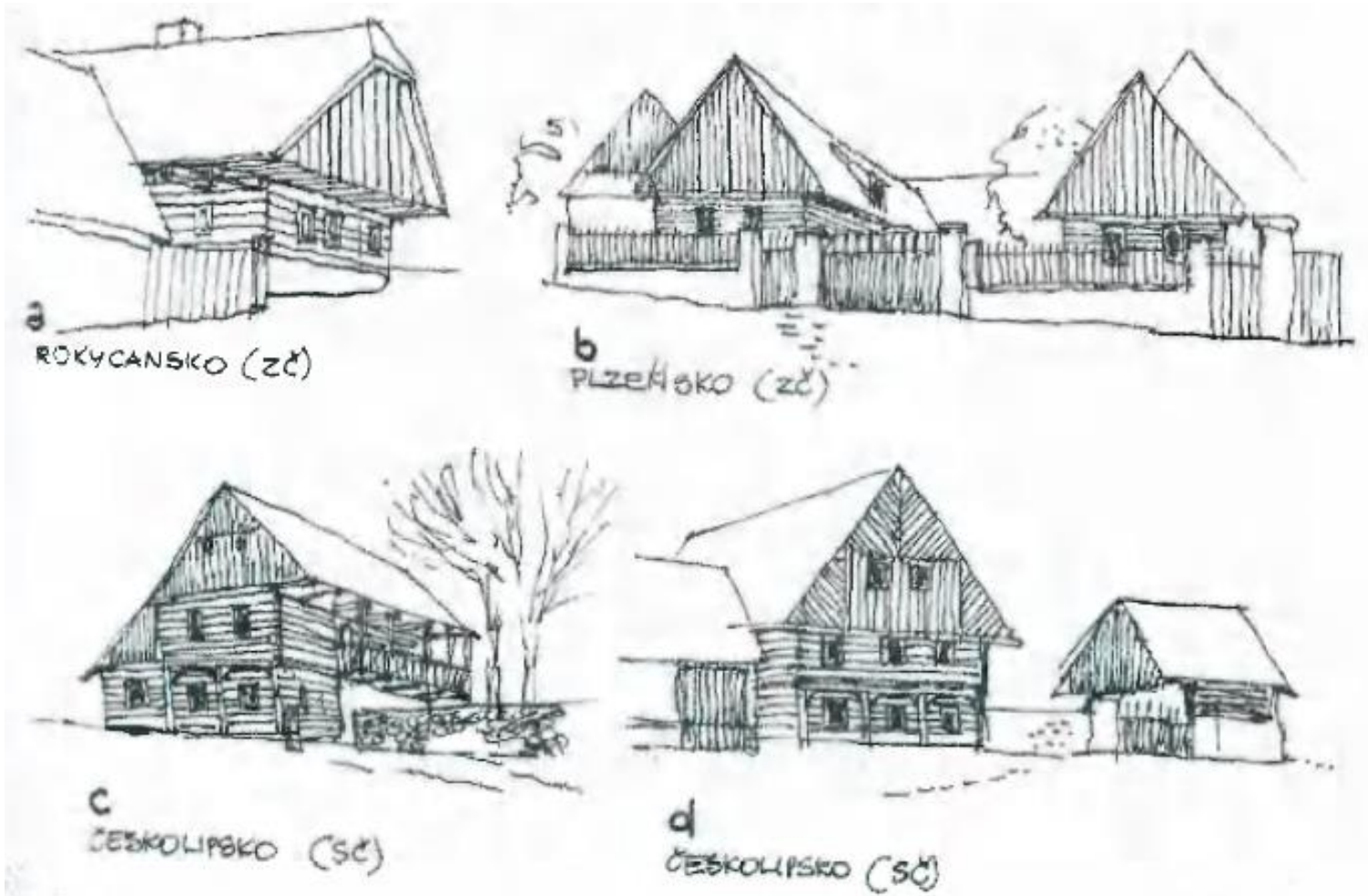
Urbanistické formy vesnic



Rozložení lidové architektury



Roubené stavby



Roubené stavby



Zděné omítané stavby



a
PODĚBRADSKO



b
ROKYCANSKO (Zč)



c
KROMĚŘIŽSKO



d
ZNOJEMSKO



Zděné omítané stavby



TŘEBÍČSKO (JK)



ČESKOSLOVÁKOVICKO (JČ)



VOLVĚNSKO (JČ) -- JIHOČESKÉ
BAROKO

POZORNĚ VŠIMNĚTE SI PROPORCÍ
OKEN: VÍŠ: ZDÍMU - ZEDĚ PŘEVLADÁ!

Hrázděné stavby



Půda v 19. století

- ▶ **Hospodářství**

- ▶ 60 % > 5 ha
- ▶ 4 % < 20 ha

- ▶ **33 milionů parcel**

- ▶ **Průměrná velikost 0,25 ha**

- ▶ **Výstavba silnic, železnice (do roku 1880 téměř celá železniční síť)**

- ▶ **Klesá rozloha lesů**



Přelom 19. a 20. století

- ▶ **Nové typy staveb potravinářského průmyslu**
 - ▶ Sila, pekárny, škrobárny, sladovny, rafinerie olejů

- ▶ **Vznik**
 - ▶ 143 cukrovarů
 - ▶ 665 pivovarů
 - ▶ Z toho 454 malých



20. století

- ▶ **2. světová válka**
 - ▶ Odsun Němců
 - ▶ Cca 3 mil. obyvatel
- ▶ **Po r. 1948**
 - ▶ Předtím 12 tis. venkovských sídel
 - ▶ Kolektivizace
 - ▶ Družstevní objekty
 - ▶ Systém střediskových obcí
 - ▶ Koncentrace služeb do určitých obcí (a určitých objektů)

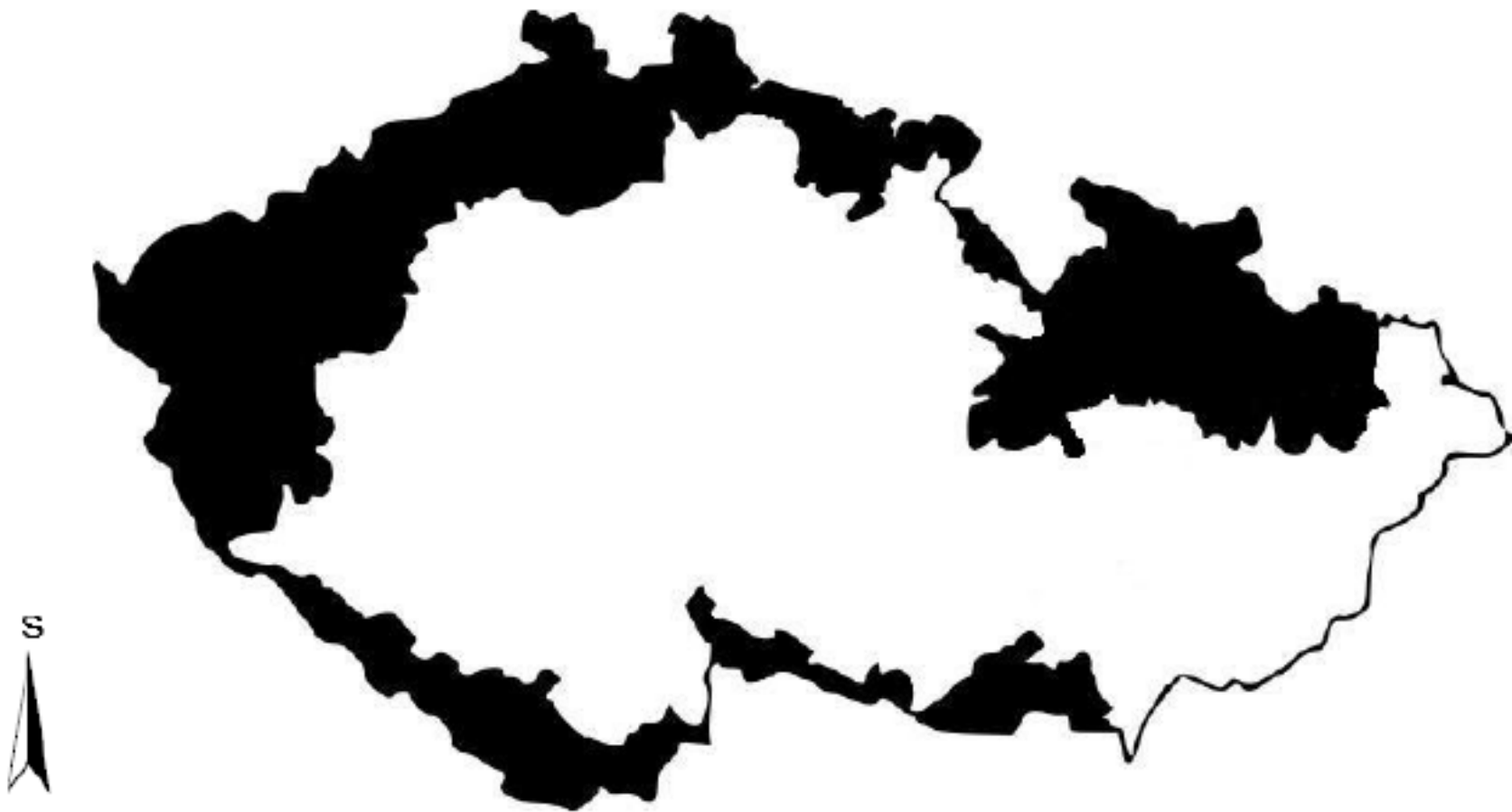


Vývoj počtu obcí

Velikostní kategorie obcí (dle počtu obyvatel)	rok								
	1921	1930	1950	1960	1970	1980	1991	2001	2011
Do 199	6 706	2 056	4 163	2 018	1 490	528	1 328	1 661	1 482
200 – 499		5 145	4 204	3 341	2 805	1 535	1 955	2041	2 021
500 – 999	2 820	2 635	1 825	1 876	1 794	1 345	1 224	1280	1 346
1 000 a více	1 891	1 932	1 267	1 491	1 422	1370	1 261	1 276	1 402
Celkem	11 417	11 768	11 459	8 726	7 511	4 778	5 768	6 258	6 251



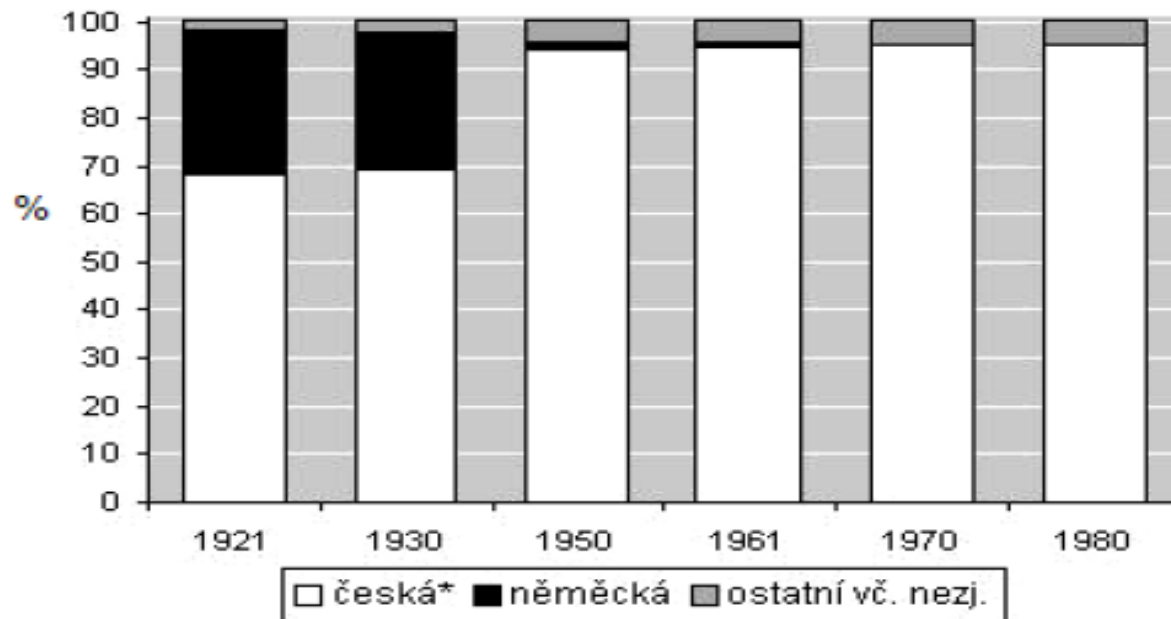
České pohraničí zasažené odsunem



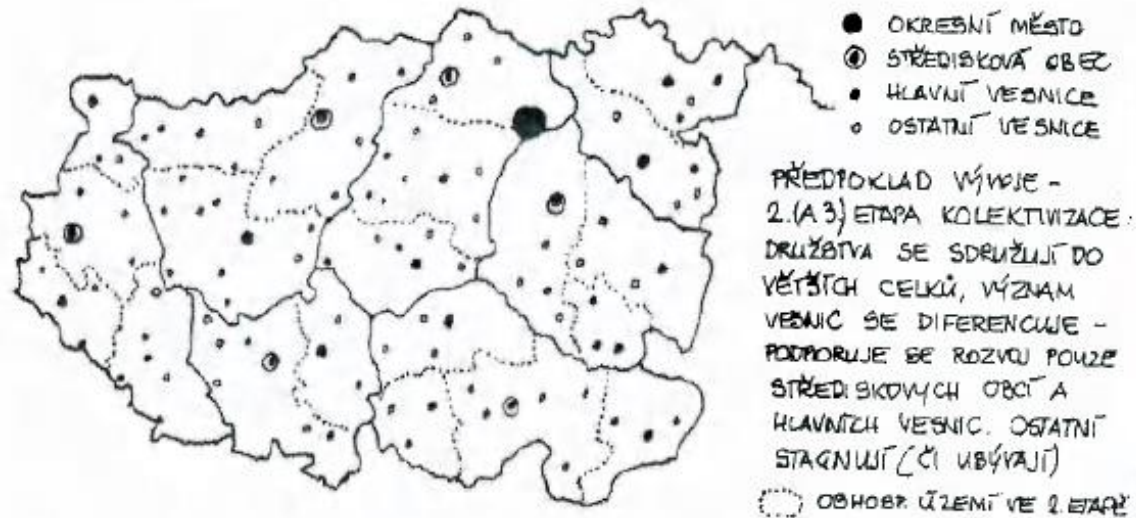
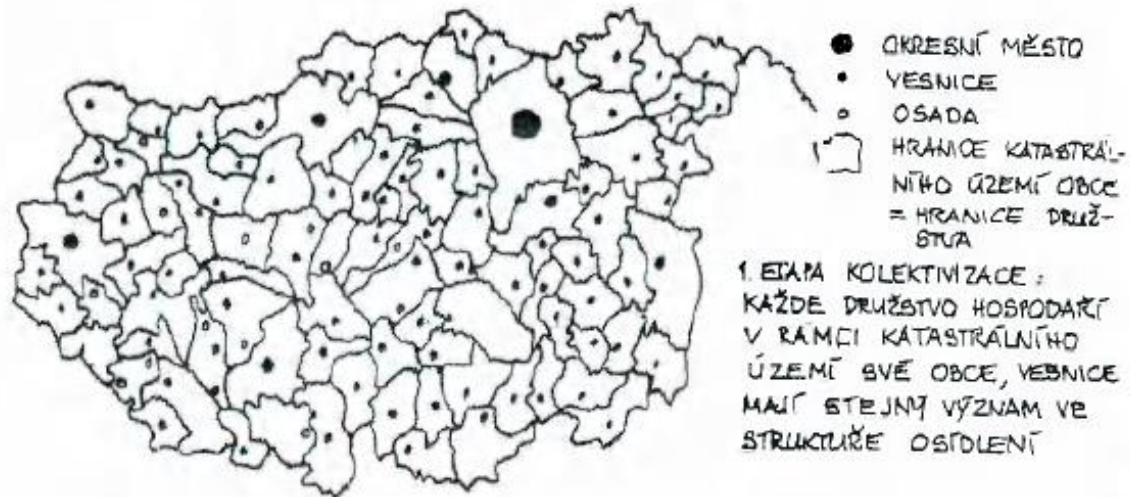
Počet odsunutých Němců

Národnostní složení

	ČSR celkem	ČR	SR
počet Němců v Československu k 1. 5. 1945	3 200 000	3 000 000	200 000
– útěk a neorganizovaný odsun v roce 1945	660 000	650 000	10 000
– organizovaný odsun v roce 1946	2 256 000	2 100 000	156 000
– dodatečný odsun v roce 1947	80 000		
počet Němců v Československu k 22. 5. 1947	204 000	180 000	24 000



Velikost zemědělských družstev – příklad okresu Chrudim



Střediskový systém

▶ středisková sídla

- ▶ střediska osídlení obvodního/oblastního významu (SOOV)
 - ▶ vzniklo jich 170 na celém území České socialistické republiky
- ▶ střediska osídlení místního významu (SOMV)
 - ▶ 1 029 sídel

▶ nestředisková sídla

- ▶ nestředisková sídla trvalého významu (NSTV)
- ▶ nestředisková sídla ostatní (NSO)



Počet obyvatel ve vybraných obcích Centra okresů – formální vs. faktická ?

	1930	1950	2010
Aš (okr. Cheb)	28 916	12 484	13 412
Kraslice (okr. Sokolov)	22 310	7 383	7 074
Vejprty (okr. Chomutov)	12 222	4 788	3 299
Libavá (okr. Olomouc)*	12 008	5 063	1 130
Hradiště (okr. Karlovy Vary)*	14 498	3 601	606
Boletice (okr. Český Krumlov)*	6 493	877	274

rok 1961			rok 2010		
okresní město a jeho počet obyvatel	největší město v okrese a jeho počet obyvatel	rozdíl	okresní město a jeho počet obyvatel	největší město v okrese a jeho počet obyvatel	rozdíl
Bruntál (8 239)	Krnov (21 493)	13 254	Karviná (61 948)	Havířov (82 896)	20 948
Semily (7 081)	Turnov (12 270)	5 189	Bruntál (17 264)	Krnov (25 059)	7 795
Louny (12 537)	Žatec (15 661)	3 124	Semily (8 830)	Turnov (14 445)	5 615
Ústí nad Orlicí (11 634)	Česká Třebová (14 470)	2 836	Ústí nad Orlicí (14 565)	Česká Třebová (16 178)	1 613
Karviná (49 418)	Havířov (51 103)	1 685	Louny (18 796)	Žatec (19 324)	528
Prachatice (5 381)	Vimperk (6 073)	692			
Nymburk (12 585)	Poděbrady (13 162)	577			

Přelom 20. a 21. století

- ▶ **Rozvoj zástavby v zázemí měst**
 - ▶ Suburbie
 - ▶ Urban sprawl (sídelní kaše)

- ▶ **Problém vymezení prostoru suburbií**
 - ▶ Venkov?
 - ▶ Město?

- ▶ **Kvalita suburbánní zástavby**
 - ▶ Urbanistická
 - ▶ Architektonická



Počet nově vzniklých obcí

rok / roky	počet nově vzniklých obcí
1990	1 668
1991	329
1992	99
1993	34
1994 až 2001	28
2002 až 2011	- 9



Příklady hodnocení kulturně historického potenciálu – ÚUR (ORP)

0 až 870 bodů	A	B	C	Ostatní
Historické městské soubory	60	30		
Historické vesnické soubory	40	20		
Zámky	65	45	15	
Hrady, tvrze, zříceniny	60	45	15	
Křesťanské sakrální památky	60	45	15	
Židovské památky	60	45	15	
Vojenské památky	55	25		
Pietní památníky	50	20		
Technické památky	55	25	10	
Archeologické památky	40	20		
Historické podzemí				40
Muzea, galerie	50	25	10	
Muzea v přírodě, skanzeny	60	30		
Lázeňská místa	75	25		
Památka UNESCO				100
	730	400	80	140

▶ Význam

▶ A

- ▶ NKP
- ▶ Rezervace
- ▶ Národní význam

▶ B

- ▶ KP
- ▶ Zóna
- ▶ Oblastní význam

▶ C

- ▶ ostatní



Příklady hodnocení kulturně historického potenciálu – Rudová (POÚ)

Kategorie	Prvky
Krajina	<ul style="list-style-type: none">• chráněné krajinné oblasti, národní parky;• maloplošná chráněná území;• lesoparky, parky, zahrady, aleje;• některé antropogenní geomorfologické tvary v krajině.
Místa	<ul style="list-style-type: none">• památníky;• významná místa bez památníku;• hřbitovy;• zaniklá sídla a objekty.
Památky	<ul style="list-style-type: none">• oficiální kulturní památky a památkově chráněná území;• památné stromy;• technické památky;• sakrální objekty.
Lidé	<ul style="list-style-type: none">• pamětní desky;• pomníky;• umělecká díla.
Aktivity	<ul style="list-style-type: none">• spolky a další sdružení;• kulturní akce;• řemeslné a výtvarné dílny, originální produkty.
Kulturní infrastruktura	<ul style="list-style-type: none">• muzea;• galerie;• divadla;• kina;• kulturní domy a podobná zařízení;• knihovny;• naučné stezky.

- ▶ Význam
 - ▶ Lokální
 - ▶ Regionální
 - ▶ Národní
 - ▶ Evropský
 - ▶ Světový



Půdní fond ČR

Plochy	tis. ha	v %
Celková plocha	7 887	100,0%
Zemědělská půda	4 249	53,9%
Orná půda	3 032	38,4%
Trvalé travní porosty	978	12,4%
Vinice	19	0,2%
Chmelnice	11	0,1%
Ovocné sady a zahrady	209	2,6%
Nezemědělská půda	3 638	46,1%
Lesy	2 651	33,6%

- Ze zemědělské půdy tvoří půda v méně příznivých oblastech 50,1 %
-



Vlastnická struktura lesů

	1850	1880	1900	1920	1930	1950	1980	1990	2000	2005	2010
státní	2,5	0,3	0,3	4,3	12,4	70,1	91	95,8	63,1	59,8	59,95
MŽP	x	x	x	x	x	x	x	x	x	x	3,71
Lesy ČR	x	x	x	x	x	x	x	x	x	x	50,44
obecní	9,1	10,2	9,3	10	11,3	16,6	x	x	13,6	15,5	16,55
krajské	x	x	x	x	x	x	x	x	0,3	0,2	0,15
lesní družstva	x	x	1	1,2	1,8	3,2	x	x	0,9	1	1,18
soukromé	88,4	89,5	89,4	84,5	74,5	10,1	0,4	0,1	22,1	23,5	22,17
PO	9,7	8,5	7,4	8,7	8,3	0	0	0	0	0,3	2,69
vysoké školy	x	x	x	x	x	x	x	x	x	0,3	0,3
církevní	8	7,2	6,7	7,9	7,1	x	x	x	x	x	0,05
nadační	1,7	1,3	0,7	0,8	1,2	x	x	x	x	x	x
ostatní PO	x	x	x	x	x	x	x	x	x	x	2,34
FO	57,7	55,3	53,3	75,8	66,2	10,1	0,4	0,1	22,1	23,2	19,48
šlechtické	21	25,7	28,7	x	x	x	x	x	x	x	x
JZD	x	x	x	x	x	x	8,6	4,1	x	x	x



Možnosti spolupráce obcí

▶ MAS

- ▶ Obecně prospěšná společnost
- ▶ Občanské sdružení

▶ Mikroregiony

- ▶ Dobrovolné svazky obcí
- ▶ Zájmové sdružení právnických osob



Místní akční skupiny (MAS)

- ▶ Společenství lidí, kteří chtějí aktivně přispívat k rozvoji území, na kterém žijí
 - ▶ Region, mikroregion
- ▶ Sdružení partnerů
 - ▶ Min. 50 % soukromý sektor
 - ▶ Občané, firmy, podnikatelé, sdružení, spolky, neziskové organizace
 - ▶ Max. 50 % veřejný sektor
- ▶ Subregionální venkovské území
- ▶ 10 až 100 tis. obyvatel
- ▶ Mimo města nad 25 tis. obyvatel
- ▶ Vymezeno katastrálním územím všech okrajových obcí



Zapojení obcí v MAS

Kraj	Není členem	Obce v MAS	Není členem %	Obce v MAS %	Celkem
Jihočeský	169	454	27,13%	72,87%	623
Jihomoravský	273	400	40,56%	59,44%	673
Karlovarský	23	109	17,42%	82,58%	132
Královéhradecký	62	386	13,84%	86,16%	448
Liberecký	49	166	22,79%	77,21%	215
Moravskoslezský	87	212	29,10%	70,90%	299
Olomoucký	81	318	20,30%	79,70%	399
Pardubický	148	303	32,82%	67,18%	451
Plzeňský	101	400	20,16%	79,84%	501
Praha	1	0	100,00%	0,00%	1
Střední Čechy	438	707	38,25%	61,75%	1145
Ústecký	123	231	34,75%	65,25%	354
Vysočina	276	428	39,20%	60,80%	704
Zlínský	80	225	26,23%	73,77%	305
ČR	1911	4339	30,58%	69,42%	6250



Mikroregiony

- ▶ Obnova a hledání regionální identity
- ▶ Realizace programů sociálně ekonomického rozvoje
- ▶ Realizace integrovaných projektů venkovských mikroregionů
 - ▶ Obnova občanské vybavenosti
 - ▶ Technická infrastruktura
 - ▶ Aktivní politika zaměstnanosti
 - ▶ Podpora malého a středního podnikání
 - ▶ Cestovní ruch
 - ▶ Péče o krajinu a kulturní hodnoty



Zapojení obcí v mikroregionech

Kraj	Není členem	I	II	III	IV	Celkem v mikroregionech
Jihočeský	11,24%	65,01%	20,87%	2,89%	0,00%	88,76%
Jihomoravský	14,26%	65,08%	19,17%	1,49%	0,00%	85,74%
Karlovarský	23,48%	59,85%	11,36%	3,79%	1,52%	76,52%
Královéhradecký	8,71%	59,15%	30,58%	1,56%	0,00%	91,29%
Liberecký	13,95%	63,26%	22,33%	0,47%	0,00%	86,05%
Moravskoslezský	7,69%	68,56%	16,72%	7,02%	0,00%	92,31%
Olomoucký	6,52%	78,45%	14,79%	0,25%	0,00%	93,48%
Pardubický	8,20%	75,17%	15,08%	1,55%	0,00%	91,80%
Plzeňský	14,77%	69,66%	13,97%	1,60%	0,00%	85,23%
Praha	100,00%	0,00%	0,00%	0,00%	0,00%	0,00%
Střední Čechy	22,79%	67,60%	9,00%	0,61%	0,00%	77,21%
Ústecký	17,51%	73,73%	7,63%	1,13%	0,00%	82,49%
Vysočina	17,90%	73,15%	8,38%	0,57%	0,00%	82,10%
Zlínský	5,90%	53,77%	37,70%	2,62%	0,00%	94,10%
ČR	14,30%	67,89%	16,16%	1,62%	0,03%	85,70%

Souhrnné údaje za MAS a mikroregiony

- ▶ Počet MAS
 - 2008: 160
 - 2011: 140
 - 2012: 133

Ukazatel	MAS	Název MAS	Mikroregiony	Mikroregion
Počet v ČR	140	-----	535	-----
Největší výměra (v ha)	147 116	MAS Český les, o .s.	100 011	Písecko
Nejmenší výměra (v ha)	3 903	MAS CÍNOVECKO o.p.s.	929	DSO ČHP
Průměrná výměra (v ha)	38 978	-----	15 740	-----
Nejvyšší počet obyvatel	92 465	MAS Sokolovsko o.p.s.	241 455	Karvinsko
Nejnižší počet obyvatel	9 087	MAS BRÁNA PÍSECKA	392	Sedmihoří
Průměrný počet obyvatel	28 990	-----	14 422	-----
Nejvyšší hustota osídlení (ob/km ²)	331,90	MAS CÍNOVECKO o.p.s.	836,15	Karvinsko
Nejnižší hustota osídlení (ob/km ²)	20,27	Náš region	9,19	St. Sebastian
Průměrná hustota osídlení (ob/km ²)	83,72	-----	100,92	-----
Největší členská základna	98	MAS POŠUMAVÍ, Posázaví o.p.s.	55	Písecko
Nejmenší členská základna	3	MAS CÍNOVECKO o.p.s.	2	10 mikroregionů
Průměrná členská základna	31	-----	12	-----



Program rozvoje venkova

▶ OSA I

- ▶ ZLEPŠENÍ KONKURENCESCHOPNOSTI ZEMĚDĚLSTVÍ A LESNICTVÍ

▶ OSA II

- ▶ ZLEPŠOVÁNÍ ŽIVOTNÍHO PROSTŘEDÍ A KRAJINY

▶ OSA III

- ▶ KVALITA ŽIVOTA VE VENKOVSKÝCH OBLASTECH A DIVERZIFIKACE HOSPODÁŘSTVÍ VENKOVA

- ▶ **Opatření III.2.2 Obnova a rozvoj kulturního dědictví venkova**

▶ OSA IV

- ▶ LEADER

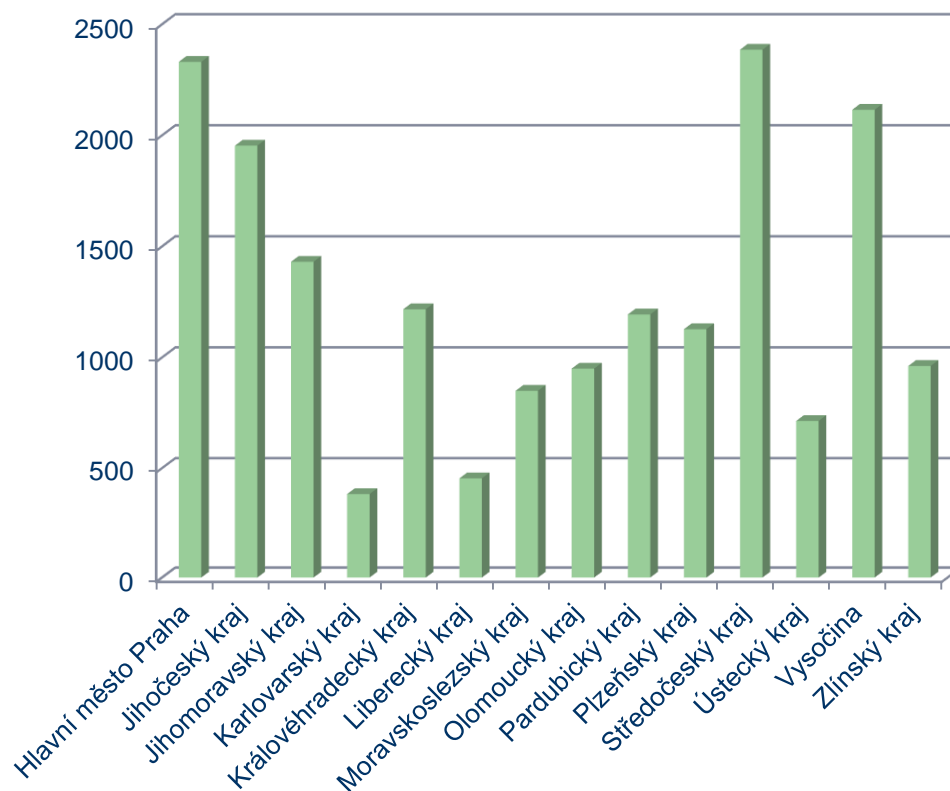
▶ TECHNICKÁ POMOC



Čerpání z PRV - kraje

Kraj	Počet dotací	Dotace z PRV
Hlavní město Praha	195	2 331 104 933
Jihočeský kraj	1 033	1 954 000 005
Jihomoravský kraj	925	1 430 874 780
Karlovarský kraj	172	381 891 589
Královéhradecký kraj	595	1 217 083 905
Liberecký kraj	299	453 562 077
Moravskoslezský kraj	526	850 141 395
Olomoucký kraj	743	949 828 681
Pardubický kraj	535	1 193 905 705
Plzeňský kraj	634	1 127 507 635
Středočeský kraj	950	2 385 951 087
Ústecký kraj	335	714 283 026
Vysočina	882	2 115 470 015
Zlínský kraj	600	961 944 875
Celkový součet	8 424	18 067 549 708

Dotace



Další instituce pro rozvoj venkova

- ▶ Svaz měst a obcí ČR
- ▶ Spolek pro obnovu venkova
 - ▶ Vesnice roku
- ▶ **ARGE**
 - ▶ Evropská organizace pro rozvoj krajiny a obnovy vesnice
 - ▶ Evropská cena obnovy vesnice
 - ▶ European Village Renewal Award
 - ▶ Jednou za 2 roky
 - ▶ Vznik 1990
 - ▶ 2012 Vals

