



**FINANCNI RIZENI RIZIK RETAILOVEHO  
BANKOVNICTVI - ASIE**





# PREDSTAVENI



\* 1983 Československo – 3 roky Singapur

## **Studium:**

University of California - Berkeley

City university of Hong Kong

Shanghai University of Finance and Economics

Masarykova univerzita in Brno

## **Prace:**

MBA EMPIRE GROUP & FAIRDIP FINANCIAL HOLDING

KOUKAAM GROUP Ltd

ERSTE Group

UniCredit GROUP Ltd.

Citibank Inc.



# TEAM

**M.B.A.  
EMPIRE**  
MONEY | BUSINESS | APPLICATION



# CENTRALY A PUSOBENI





# RETAILOVE BANKOVNICTVI

Retailova bankovnictvi – soubor služeb poskytnutých bankou individualním klientům (rozdíl od firem, korporací anebo jiných bank). Jedná se o služby spojené s vklady, transakcemi, hypotečními úvěry, osobními úvěry, debetními a kreditními kartami atd.



## BASEL II

- regulation by Basel committee to influence the capital requirement for the ban



**BANK FOR  
INTERNATIONAL  
SETTLEMENTS**

## BASEL II – RETAIL (NE KORPORAT, NE SME)

The capital requirement,  $K$ , is calculated as

$$K = LGD * \left[ N \left( \sqrt{\frac{1}{1-R}} * G(PD) \right) + \sqrt{\frac{R}{1-R}} * G(0.999) \right] - PD$$

Where

LGD ... loss given default (loan recovery rate) (ztratovost ze sehlhani uveru)

$N$  ... standard normal cumulative distribution (normalni dsitribuce)

$R$  ... correlation 0,04 for credit cards, 0,15 for residential mortgages (korelace, 0,04 pro kreditni karty...)

$G$  ... inverse of standard normal cumulative distribution (inverzni funkce k normalni kumulativni dsitribuci)

PD...probability of default (probability of loan failure) (pravdepodobnost spadnuti uveru)

EAD .... Exposure at default

**Risk weighted assets = 12.5 \*  $K$  \* EAD (rizikove vazene aktiva)**



# NOVE DRUHY PRACE S RETAILEM

CONSUMER LENDING -  
POS



CONSUMER LENDING -  
INTERNET



FINTECH - APLIKACE



# NPL

- NON – PERFORMING LOAN (NPL) urcuje objem uveru po splatnosti -> nicmene definice se lisi dle jurisdikce
- Napr:
  - EU – NPL je kazdy uver, kde neni zaplacen alespon urok po dobu delsi nez 90 dnu
  - Cina – ja kazdy uver, kde hodnota podkladoveho aktiva je nizsi nez objem uveru + je po splatnosti 180 dnu

Indie – kazdy uver po splatnosti 180 dnu atd....



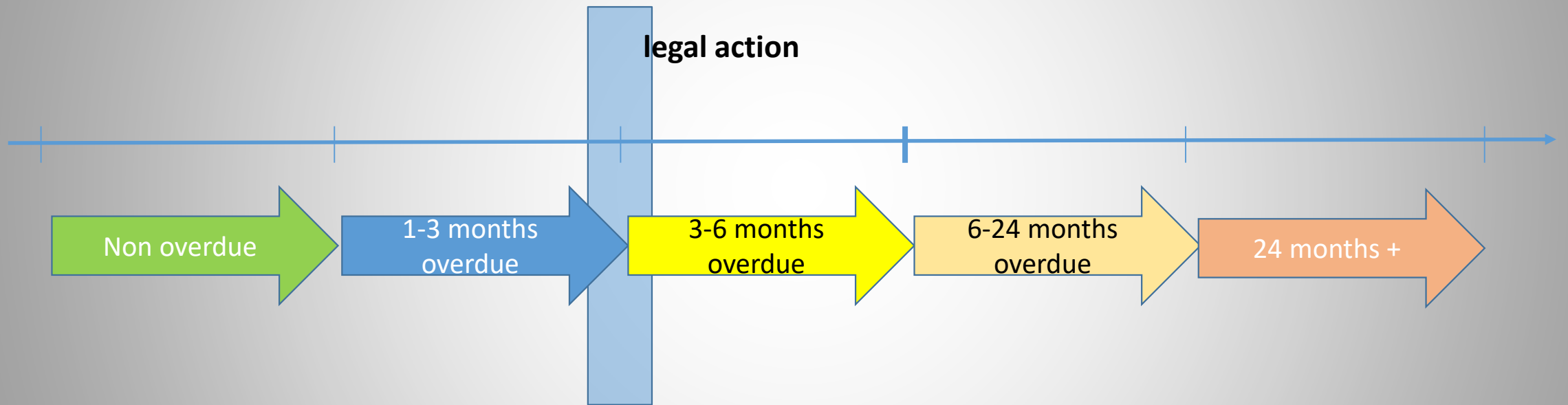


# NPL CYKLUS

- Banky a finanční instituce se víc orientují na NPL v momente, když už nedokážou poskytovat další úvěry a začíná jim chybět cash-flow – normalně před hospodářskou anebo finanční krizí.
- Rovněž dochází k poklesu vkladů



# PRIKLAD PRACE S UVEREM





## SKOROVACI MODEL A PREDIKCE

- Vlastni software - DebThor
- Zpracovani dat
- Proces
- Vyhodnoceni dat pro dalsi vyuziti

# DEBTHOR

## DebThor Guide: Úkoly

Zadejte požadované parametry pro zobrazení úkolů a stikněte tl. Hledat

Status:  Klient:  Od data:  do:

Operátor:  Typ operace:  Popis:  Zadavatel:  Stav případu:

Tip: Barvy úkolů znamenají:

Normální písmo

- úkol před termínem

Červené písmo

- úkol po termínu

Šedivé písmo

- úkol uzavřený

Tučné písmo

- prioritní úkol

Status:  Klient:  Od data: 1.12.2014 do: 28.2.2014

Operátor: Martin Novák Typ operace:  Popis:  Zadavatel:  Stav případu:

	Klient	Akt. kapitál	Ref. číslo	Termín	Zadáno dne	Zadavatel
1	AO «Kaspi Bank»	42 500,00 P	72200101075	30.01.2014	16.11.2013	Aidana_A
2	<b>AO «Kaspi Bank»</b>	<b>42 500,00 P</b>	<b>72200101075</b>	<b>15.02.2014</b>	<b>15.01.2014</b>	<b>Aidana_A</b>
3	AO «Kaspi Bank»	42 500,00 P	72200101075	16.02.2014	15.01.2014	Aidana_AI
4	AO «Kaspi Bank»	42 500,00 P	72200101075	20.02.2014	20.02.2014	Čermák P
5	AO «Kaspi Bank»	42 500,00 P	72200101075	20.02.2014	20.02.2014	Čermák P

Pro setřídění zobrazených úkolů podle termínu klikněte na hlavičku sloupce

Status:  Klient:  Od data: 1.12.2014 do: 28.2.2014

Operátor: Martin Novák Typ operace:  Popis:  Zadavatel:  Stav případu:

	Klient	Akt. kapitál	Ref. číslo	Termín	Zadáno dne	Zadavatel
1	AO «Kaspi Bank»	42 500,00 P	72200101075	20.02.2014	20.02.2014	Čermák P
2	AO «Kaspi Bank»	42 500,00 P	72200101075	20.02.2014	20.02.2014	Čermák P
3	AO «Kaspi Bank»	42 500,00 P	72200101075	16.02.2014	15.01.2014	Aidana_A
4	<b>AO «Kaspi Bank»</b>	<b>42 500,00 P</b>	<b>72200101075</b>	<b>15.02.2014</b>	<b>15.01.2014</b>	<b>Aidana_A</b>
5	AO «Kaspi Bank»	42 500,00 P	72200101075	30.01.2014	16.11.2013	Aidana_A

## DebThor Reporting Service

### Denní zpráva

MBAF-CZ-daily-activity-report

Určeno pro: M.B.A. Finance, management

Perioda: 21.2.2014

### Uživatelé

Aktivní: 88 Celkem: 250

### Přehled denní aktivity

Oddělení	Uživatel	Zpracovaných případů *	Doba [h] **	Odchozí uskutečněné hovory
	Ondřej Nižník	1451	8	
	Jitka Kučerová	403	5	
	Jaroslava Veselová	152	9	
	Miroslava Hadačová	82	9	
	Pavla Svrčková	62	9	
	<b>Celkem</b>	<b>2150</b>		
1. dohledávání	Jana Hádková	82	9	

## DebThor Reporting Service

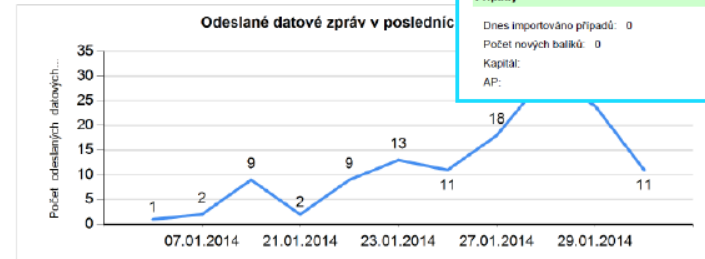
### Odeslané datové zprávy

Určeno pro: M.B.A. finance, soudní oddělení (Veronika Adám)

Perioda: 31.12.2013 - 30.01.2014

### Přehled odeslaných datových zpráv

Dnes odeslané: 11 z toho nestažených: 0



Datum	Počet odeslaných datových zpráv
06.01.2014	1
07.01.2014	2
20.01.2014	9
21.01.2014	2
22.01.2014	9
23.01.2014	13
24.01.2014	11
27.01.2014	18
28.01.2014	30
29.01.2014	24
30.01.2014	11

## DebThor Reporting Service

### Denní zpráva

MBAF-SK-daily-report

Určeno pro: M.B.A. Finance, management

Perioda: 19.2.2014

### Operátoři

Počet přílohmých IP: 20 (určeno dle zaznamenaných akcí operátorů na oddělení "1. inkaso")

Norma hovorů: Není stanovena

Uskutečněno: 921

Splněno na: Norma není stanovena

### Provedené akce

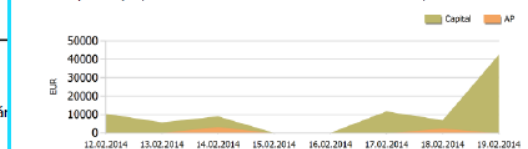
Přichozí uskutečněné hovory: 329 Odeslané dopisy: 2,768

Odchozí uskutečněné hovory: 592 Odeslané SMS: 1,050

Odeslané emaily: 54

### Peníze, cash flow

Dnes importovaný kapitál: € 42 458 Dnes importované AP: € 69



### Nové kontakty (bez kontaktů získaných od klientů)

Telefony: 71

Emaily: 24

Adresy: 46

### Případy

Dnes importováno případů: 0

Počet nových balíků: 0

Kapitál: 0

AP: 0

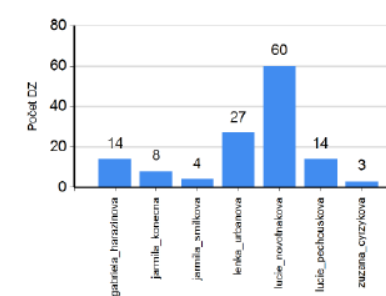
Dnes uzavřeno případů: 1267

Doplaceno: 1238

Záostk. klienta: 29

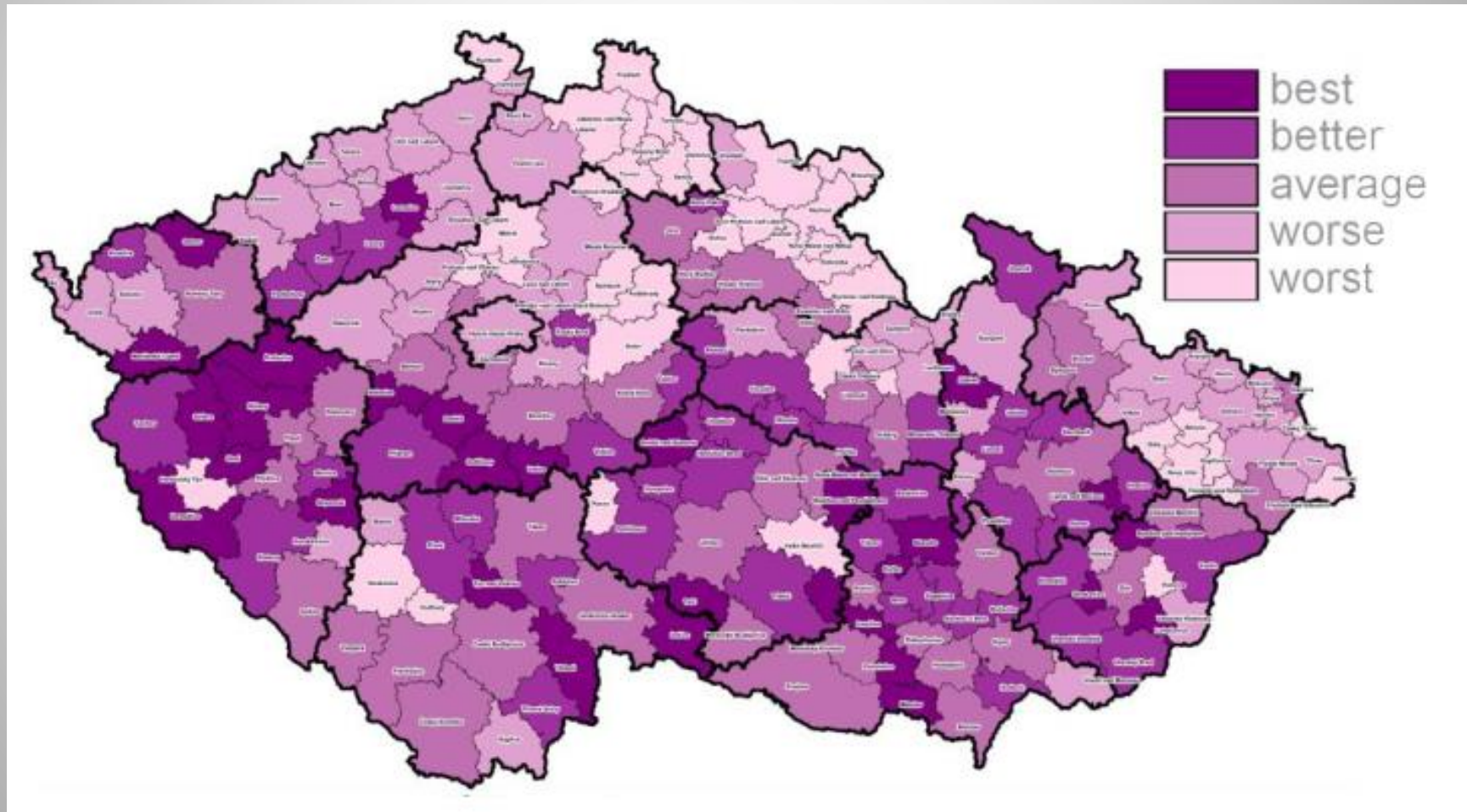
Ostatní důvody: 0

### TOP 10 odesílatelů





# GEOCORING - RETAILOVE PORTFOLIO V CR



# GEOSCORING - MAXIMALIZACE VYNOSU

Risk range  
(debt probability)

RISK	LEVEL	POPULATION
LOWEST	1	38,7%
	2	10,8%
LOWER	3	9,3%
	4	7,8%
MEDIUM	5	6,0%
	6	4,9%
	7	6,6%
HIGHER	8	4,6%
	9	4,1%
HIGHEST	10	4,4%
	11	2,9%

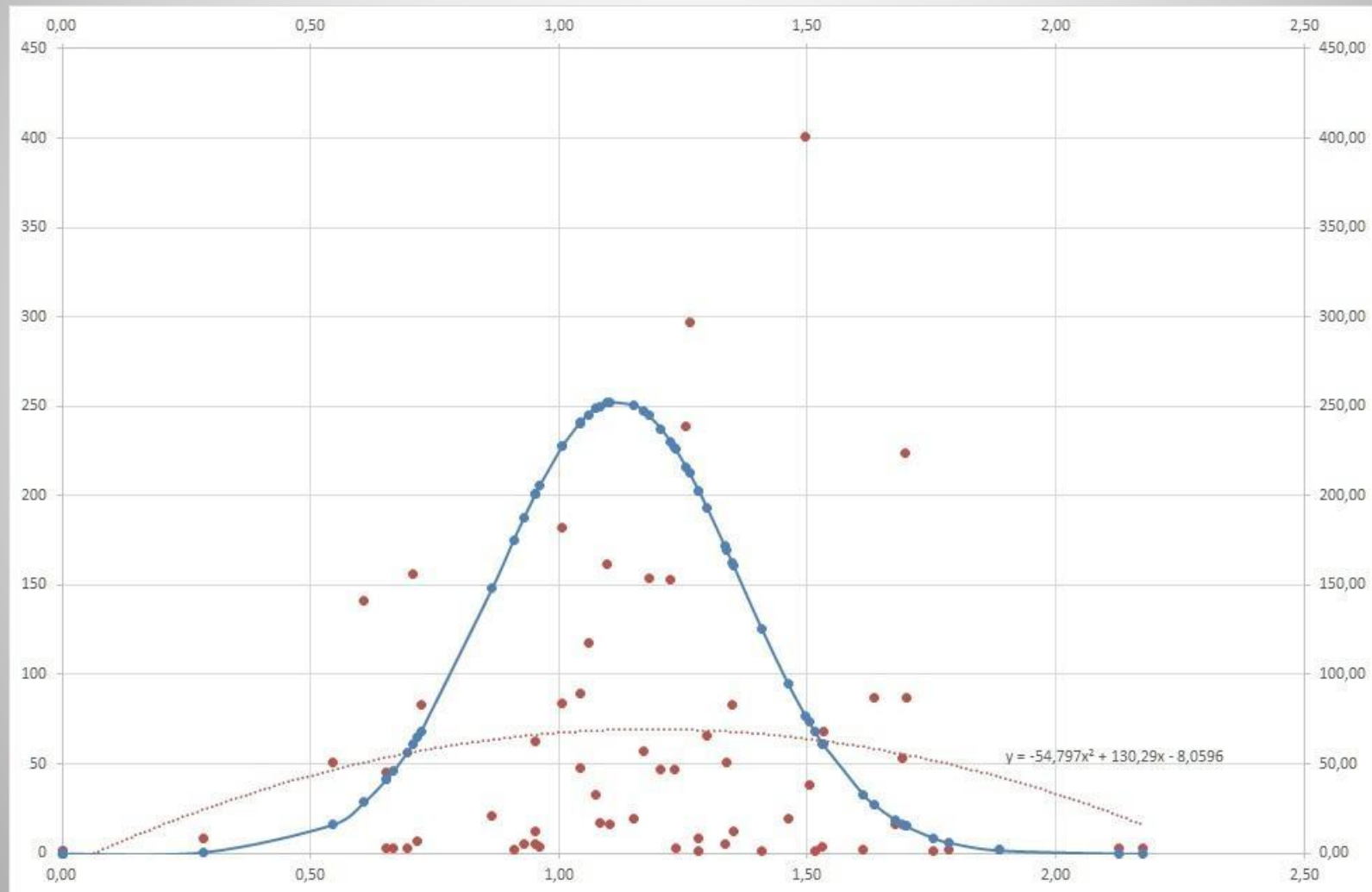
Combination of debt and non-payment probabilities

		LEVEL OF RISK - CONDUCT IN DEFAULT											TOTAL
		1	2	3	4	5	6	7	8	9	10	11	
LEVEL OF RISK - DEBT PROBABILITY	1	4%	8%	10%	12%	11%	11%	10%	8%	8%	6%	12%	100%
	2	3%	11%	15%	16%	15%	13%	10%	8%	5%	3%	2%	100%
	3	2%	12%	15%	17%	16%	13%	9%	6%	4%	2%	1%	100%
	4	3%	13%	17%	18%	16%	16%	8%	5%	3%	1%	1%	100%
	5	3%	15%	20%	20%	15%	12%	7%	4%	3%	1%	1%	100%
	6	3%	15%	22%	18%	16%	11%	7%	4%	2%	1%	1%	100%
	7	3%	17%	24%	21%	15%	9%	5%	3%	1%	1%	1%	100%
	8	3%	19%	28%	22%	14%	7%	4%	2%	1%	0%	0%	100%
	9	4%	23%	26%	19%	17%	6%	3%	1%	1%	0%	0%	100%
	10	6%	33%	29%	16%	9%	4%	2%	1%	0%	0%	1%	100%
	11	22%	48%	17%	7%	2%	1%	1%	0%	1%	0%	1%	100%
TOTAL		4%	14%	16%	15%	13%	10%	8%	6%	5%	3%	5%	

Conduct in default  
(probability of non-payment)

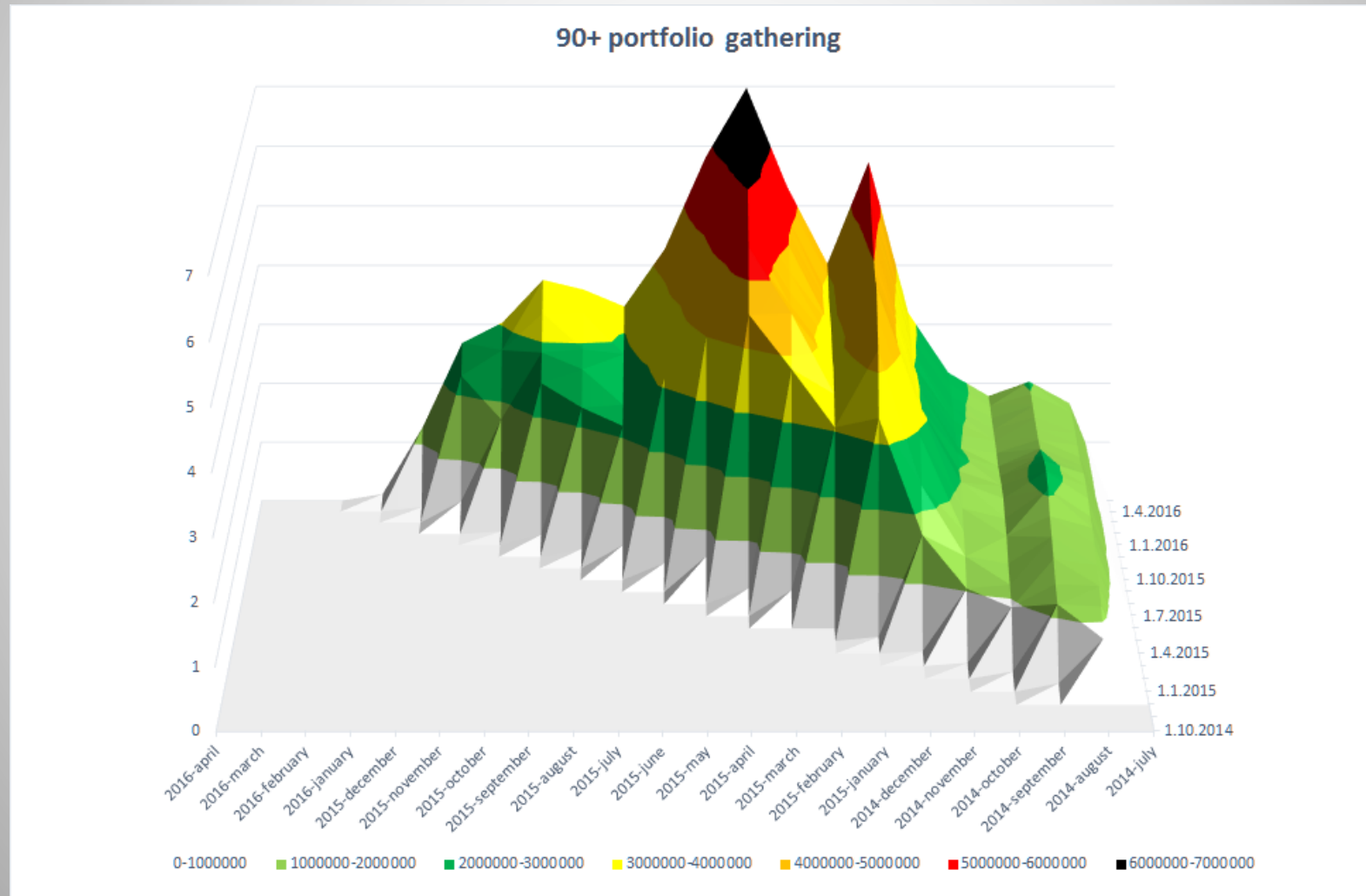
RISK	LEVEL	POPULATION
HIGHEST	1	4,1%
	2	13,8%
HUGHER	3	16,3%
	4	15,3%
MEDIUM	5	13,0%
	6	10,5%
	7	7,8%
LOWER	8	5,9%
	9	4,6%
LOWEST	10	3,3%
	11	5,2%

# NPL – PREDPOKLAD VYMAHANI





# RUST NPL V ASII (PRIKLAD)

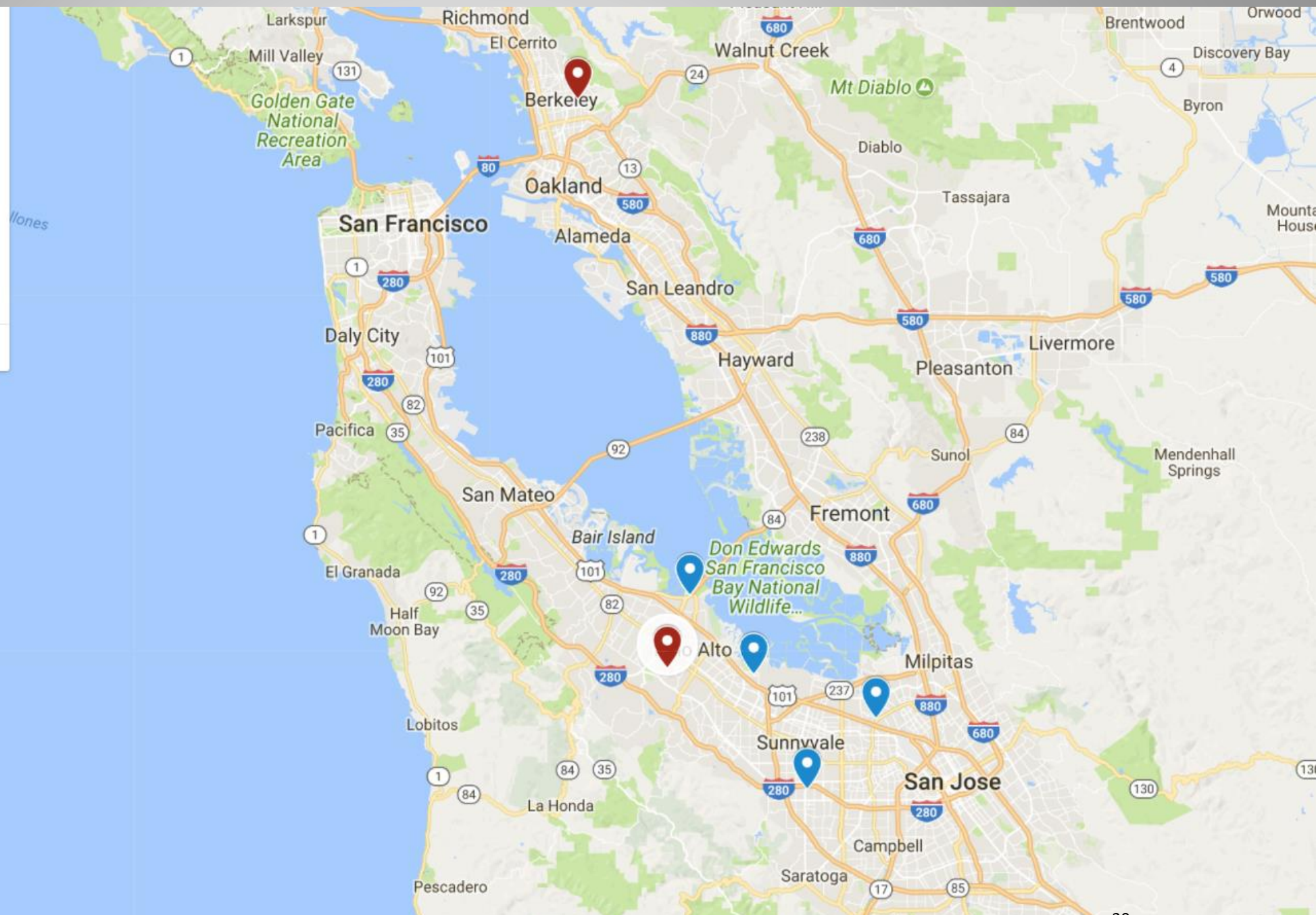


# VC & BAY AREA



- Untitled layer
- Individual styles
- University of California, Berk...
- Stanford University
- Facebook HQ
- Googleplex
- Intel Museum
- Apple Campus

Base map





# VZDELANI

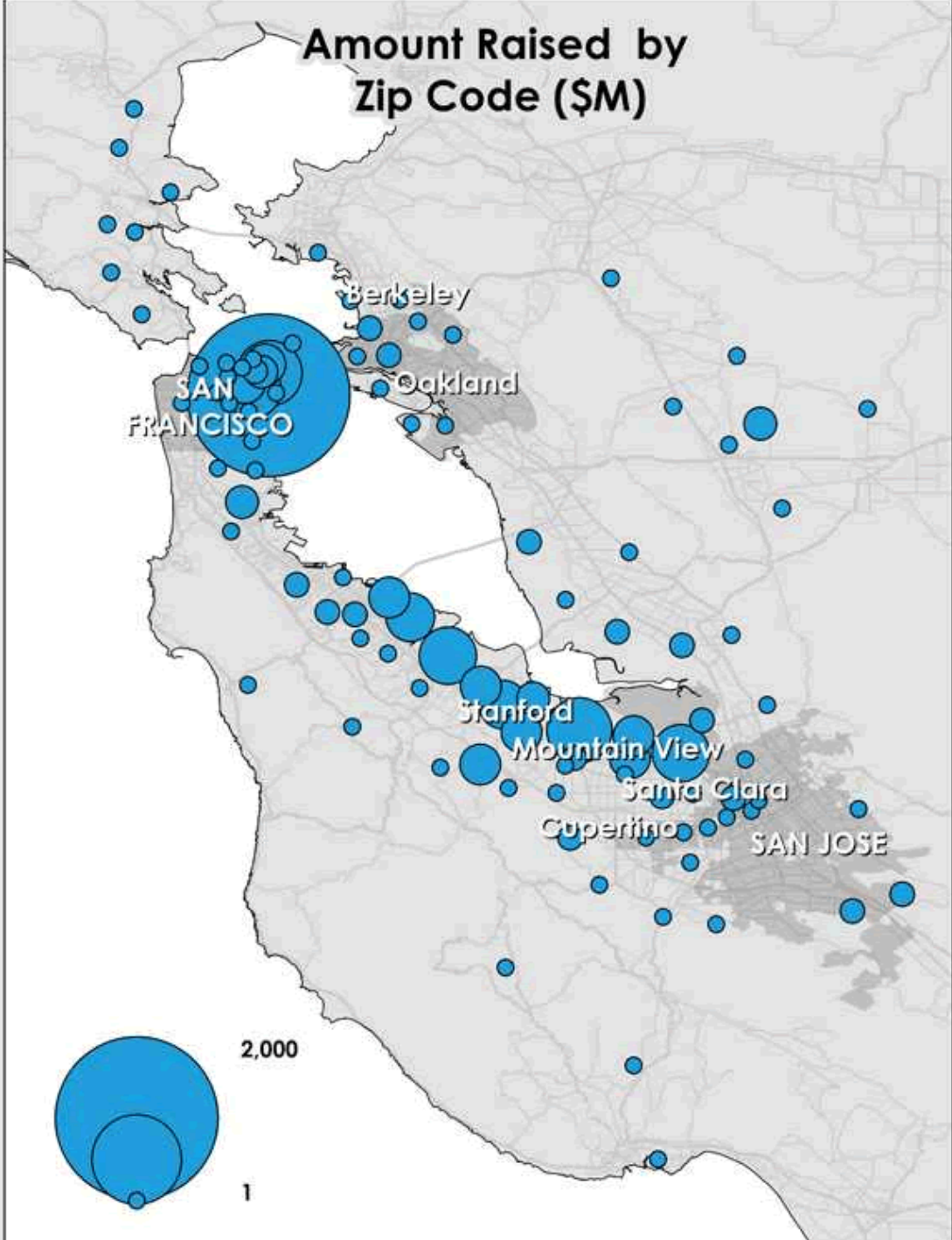
- University of California – Berkeley



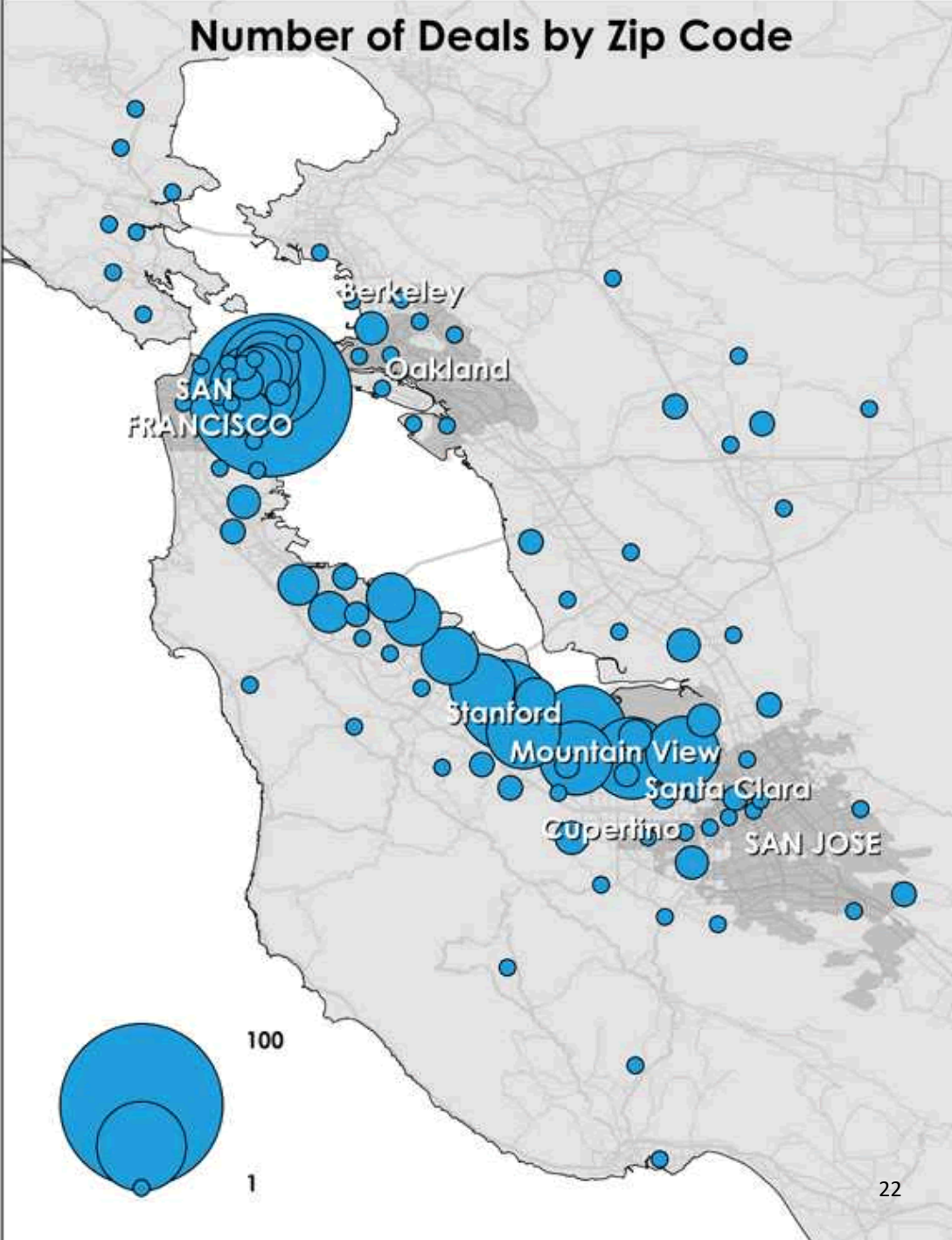
- Stanford University



### Amount Raised by Zip Code (\$M)



### Number of Deals by Zip Code



## VC, CVC, FUNDING

- EU x ASIA x USA (SILICON VALLEY)
- INVESTOR – VC a CVC
- VYJEDNAVNI
- ZAKLADNI PREDPOKLADY
- LIKVIDACE

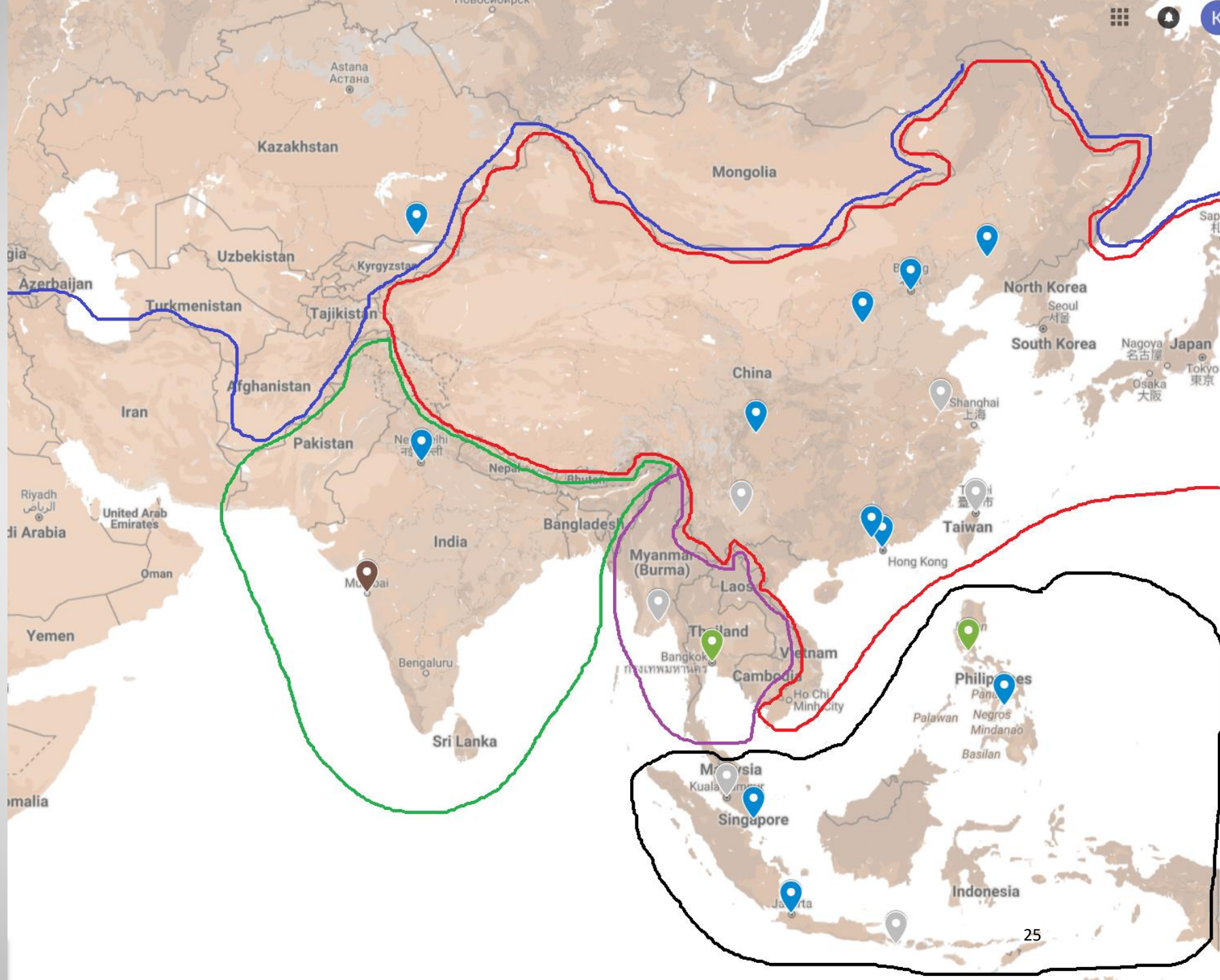


# MAPA

Lokace - Asie



# ASIE – ZONY





S  
I  
N  
G  
A  
P  
U  
R

# SINGAPORE

Write a description for your map.

## Legend

 Singapore



Google Earth

Image Landsat / Copernicus

Image IBCAO

Data SIO, NOAA, U.S. Navy, NGA, GEBCO



View from Space (Altitude: 11278 km)



S  
I  
N  
G  
A  
P  
U  
R



# SROVNANI VYBRANYCH ZEMI

	<b>CZ</b>	<b>SVYCARSKO</b>	<b>SINGAPUR</b>	<b>HONG KONG</b>	<b>PANAMA</b>	<b>MACAO</b>
Pocet obyvatel	10,618,303	8,476,005	5,708,844	7,364,883	4,098,587	622,567
HDP (nominal)	18,286 USD	79,242 USD	52,961 USD	43,528 USD	13,654	67,079 USD
Prumerna mzda (median)	22,913 USD	34,608 USD	32,360 USD	35,443 USD	-	-
Gini index (20%)	3,5	5,5	9,7	9,7	23,9	-

## SINGAPUR - POPIS

- PROC SINGAPUR
- NAKLADY / VYNOSY SINGAPUR
- FINANCNI CENTRUM + KRYPTOMENY
- OCHRANNE ZNAMKY a CASH FLOW
- PROFESIONALNI ZIVOT v SINGAPURU



INDONESIA



INDIA



CHINA



PHILIPPINES



HONG KONG



SINGAPORE



THAILAND



# KLIEN TI

## INDONESIA



## INDIA



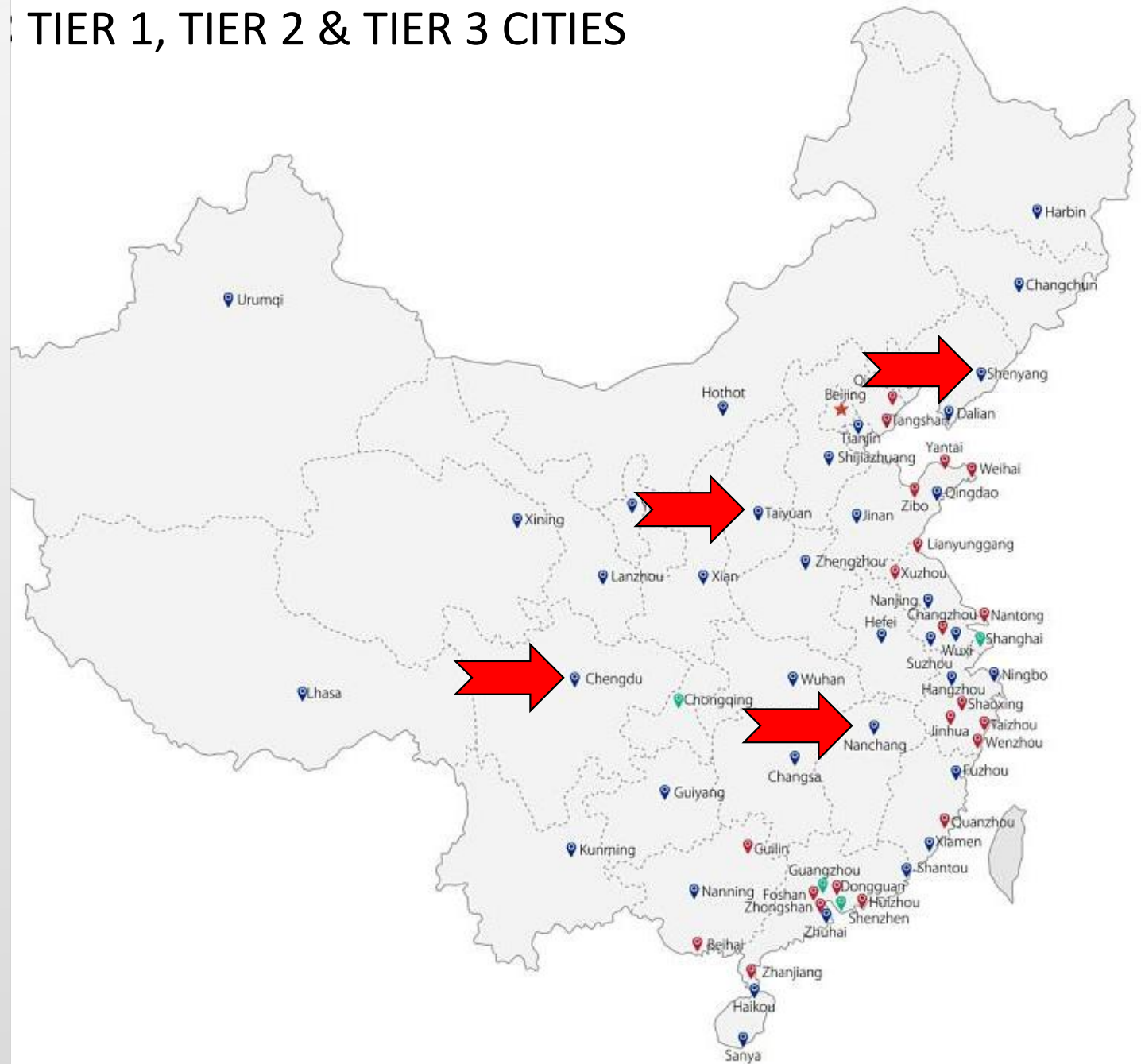
## CHINA



# TIER 1, TIER 2 & TIER 3 CITIES

## CHINA

Our focus & location  
Nas cil a aktualni lokace





RMB

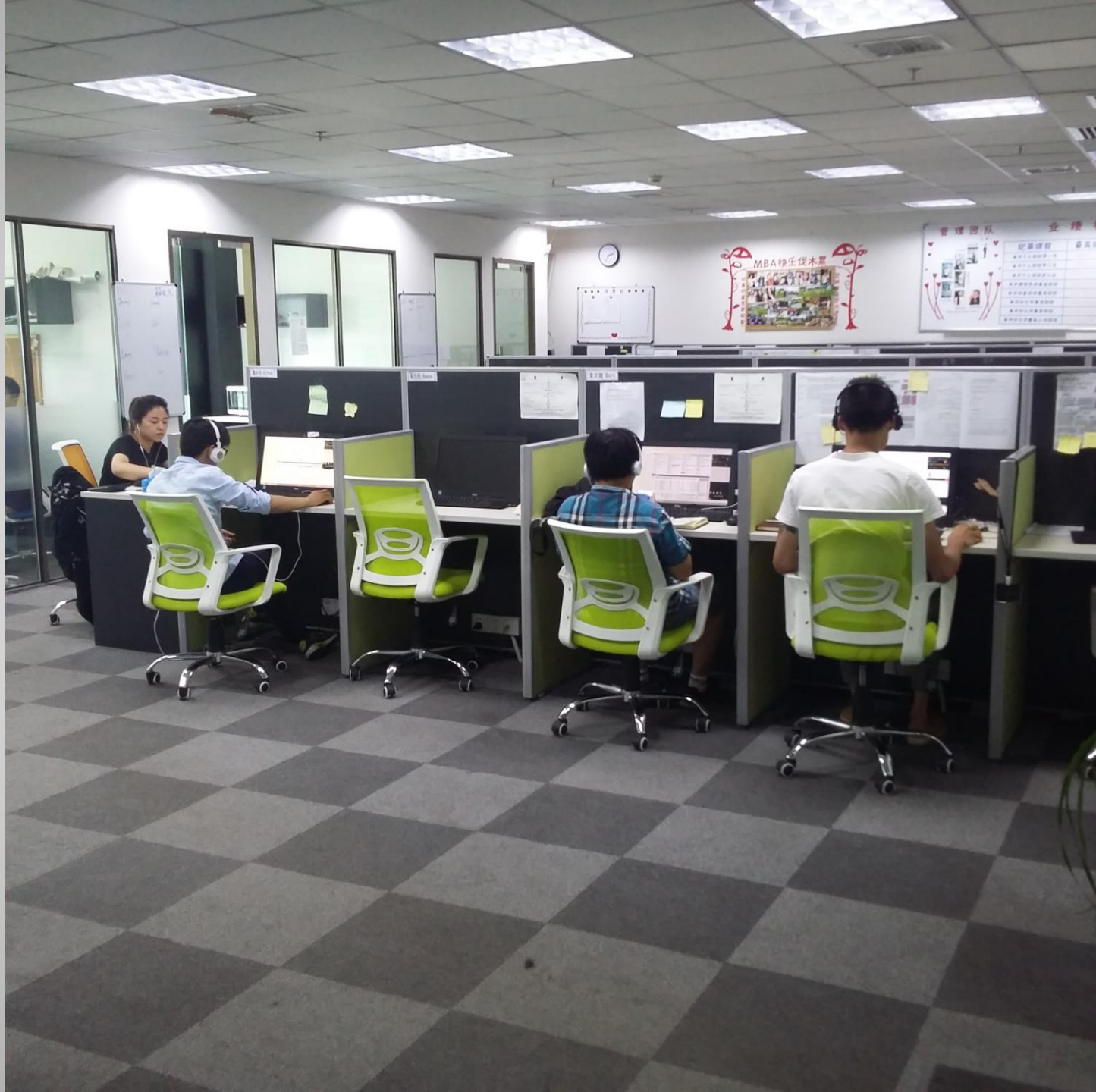


# CHINA

- Definice NPL
- 200 zamestnancu ve 4 mestech
- lokace – NANCHANG, CHENGDU, LIAONING, TAIYUAN + office BEIJING
- vyzvy
  - Ucetnictvi, SAFE, licence v kazdem meste, rizeni lidi, naklady

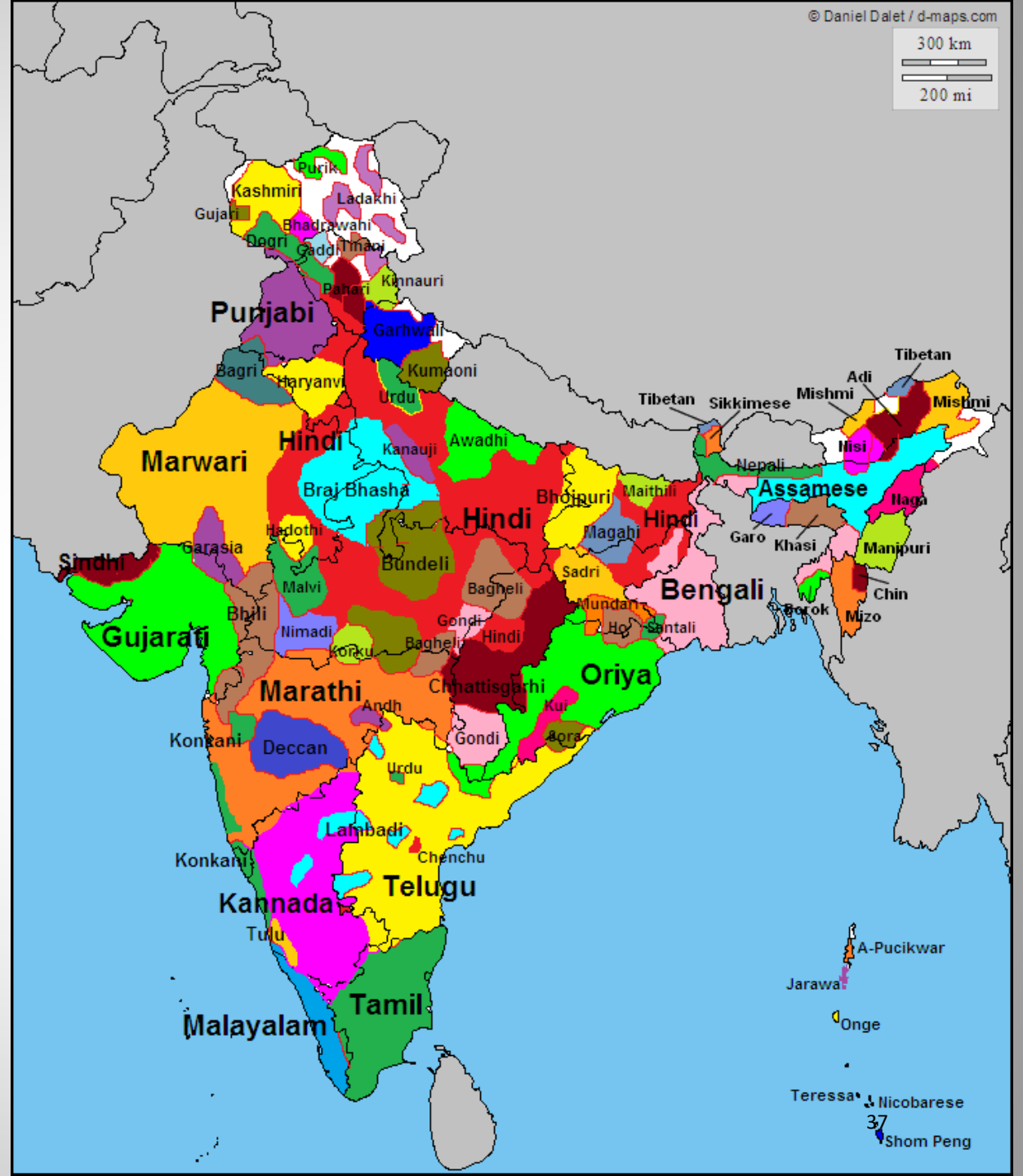






# INDIA

Languages spoken  
/ Mluvne jazyky



# INDIE

- Zamestnancu: 350
- Lokace: NEW DELHI
- Vyzvy
  - Cash flow
  - Rizeni zamestnancu
  - Zivotni prostredi
  - Konkurence
  - Mnozstvi Bank
  - Jazyky



# 8. LISTOPADU 2016

500 a 100 rupii





bharat matrimony  
for happy marriages

हम उनसे मिलते हैं,  
जो आपको  
समझ पाते हैं।



A personal concierge  
match-making service  
powered by the matrimony

पर्सनल कंजिये  
मैचमेकिंग सर्विस  
पावरड बाय द मैट्रिमनी



M.B.A.  
CONSULTING

**WE ARE  
HIRING**

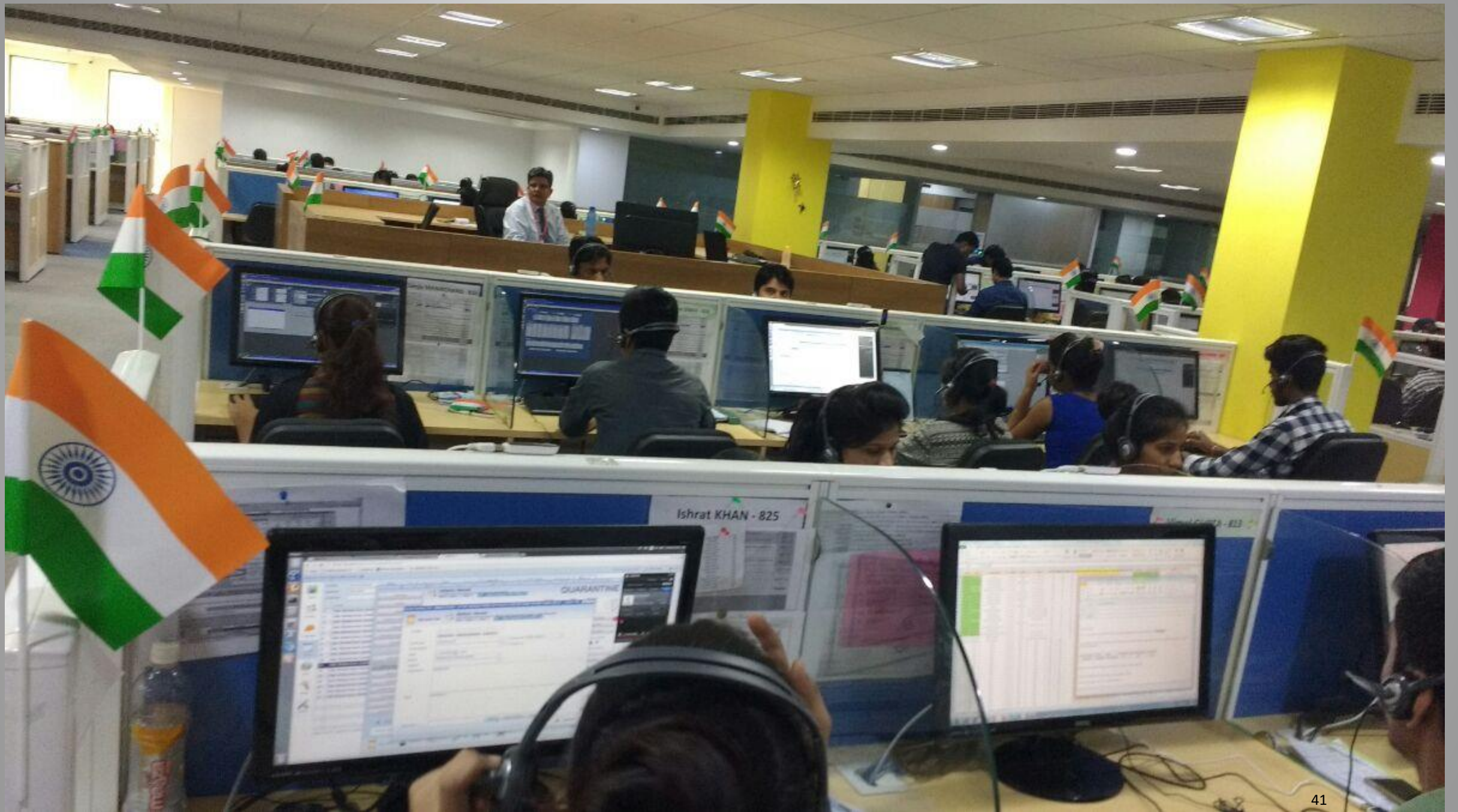
WALK-IN: 10AM TO 5PM  
(MON. TO SAT.)

VENUE: 4TH FLOOR,  
MIDLAND COOPERATIVE SOCIETY BLDG.,  
EDICOLE, WASHINGTON ROAD,  
GURGAON - 122 002 (NCT OF DELHI)

CONTACT: 91 9895178 111  
WWW.MBA.CO

Member of M.B.A. EMPIRE





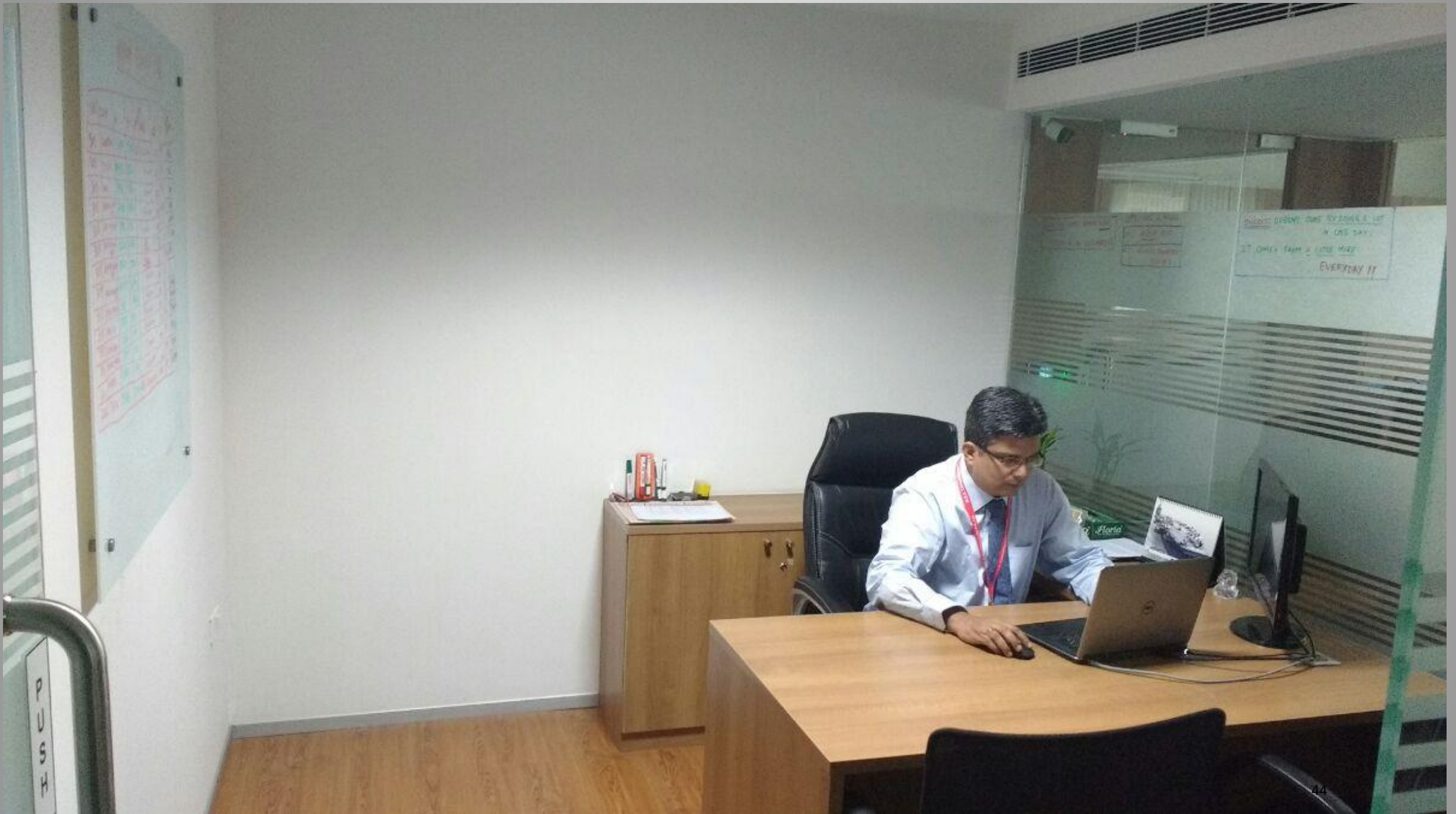
















Nothing is  
impossible in  
this wicked world,  
and every  
day brings  
new troubles.

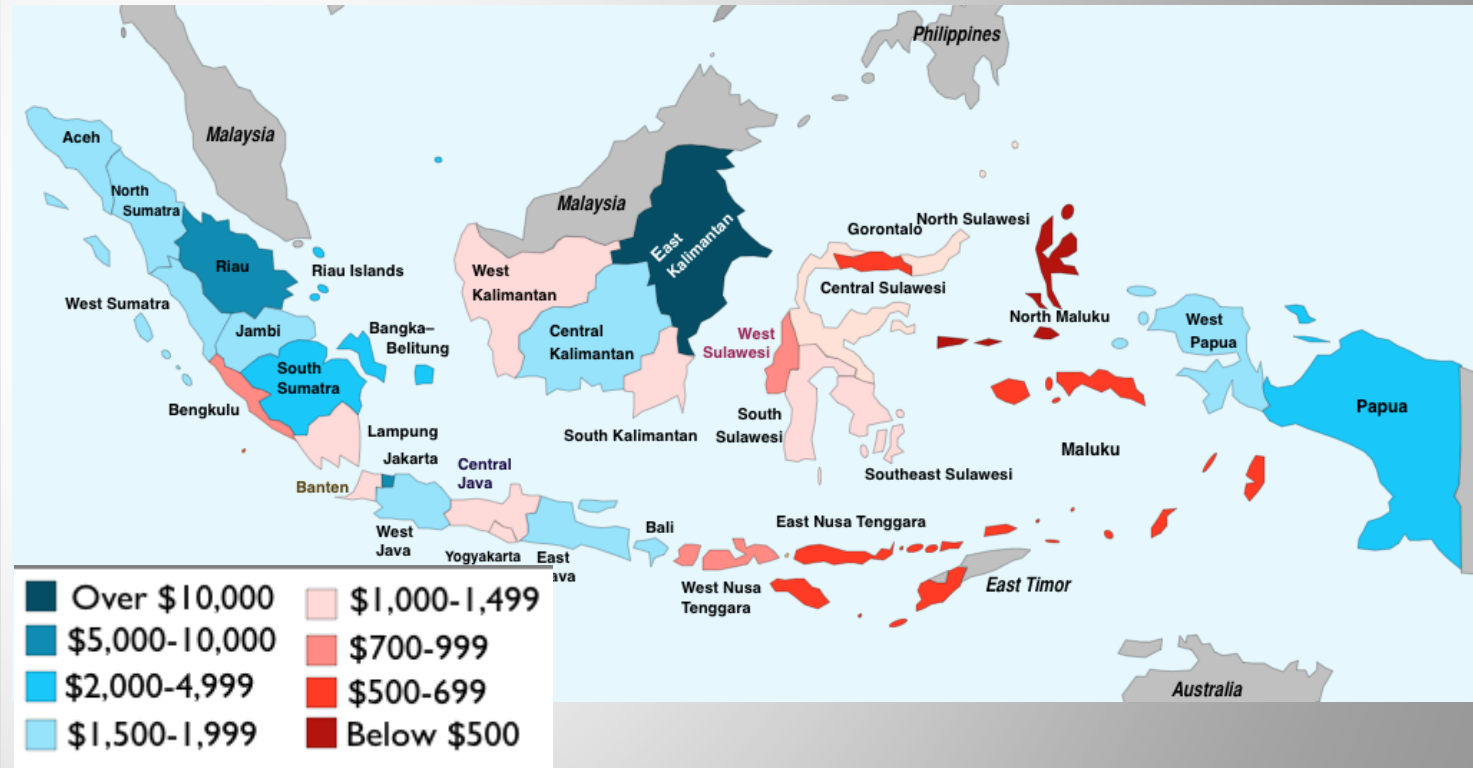
You will face your  
greatest opposition  
where you are nearest  
to your biggest success.

This Year:

The only to get  
started is to  
start before  
it begins today.

# INDONESIE

Per capita income





# MUSEUM BANK INDONESIA





# INDONESIE

- Regulace NPL
- Zamestnancu: 200
- Lokace: Jakarta
- Vyzvy:
  - Islamske bankovnictvi
  - Regulace -> zalozeni firmy
  - Odkup portfolio
  - Stanovy







**M.B.A.**  
**CONSULTING**

MONEY | BUSINESS | APPLICATION

MONEY | BUSINESS | APPLICATION

CONSULTING





## NOVE TRHY V ASII

- FILIPINY
- THAJSKO
- MYANMAR
- VIETNAM

- Dekuji
- THANK YOU
- धन्यवाद
- 谢谢
- Terima kasih
- Selamat
- Рақмет сізге