

Politický proces, tvorba politiky

Hlavní otázky:

Jak se politická rozhodnutí/opatření

iniciují?

formulují?

realizují

Systemový přístup

Společnost se skládá z různých subsystémů (politický, ekonomický, kulturní atd.)

Pojem: „politický systém“

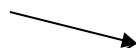
Pojem **politického systému** přinesl do politologie v 50. a 60. letech 20. století **David Easton**.

Jde o **množinu** na sebe vzájemně působících **prvků**, **které lze vymezit** vůči okolí. Vazby mezi prvky systému jsou pak mnohem silnější než směrem ven.

**Politický systém = společenský podsystém,
který se zaměřuje na rozdělování statků
a hodnot ve společnosti.**

Proces tvorby politiky

polity



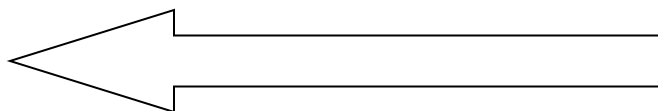
policy



STÁT

**OBČANSKÁ
SPOLEČNOST**

politics



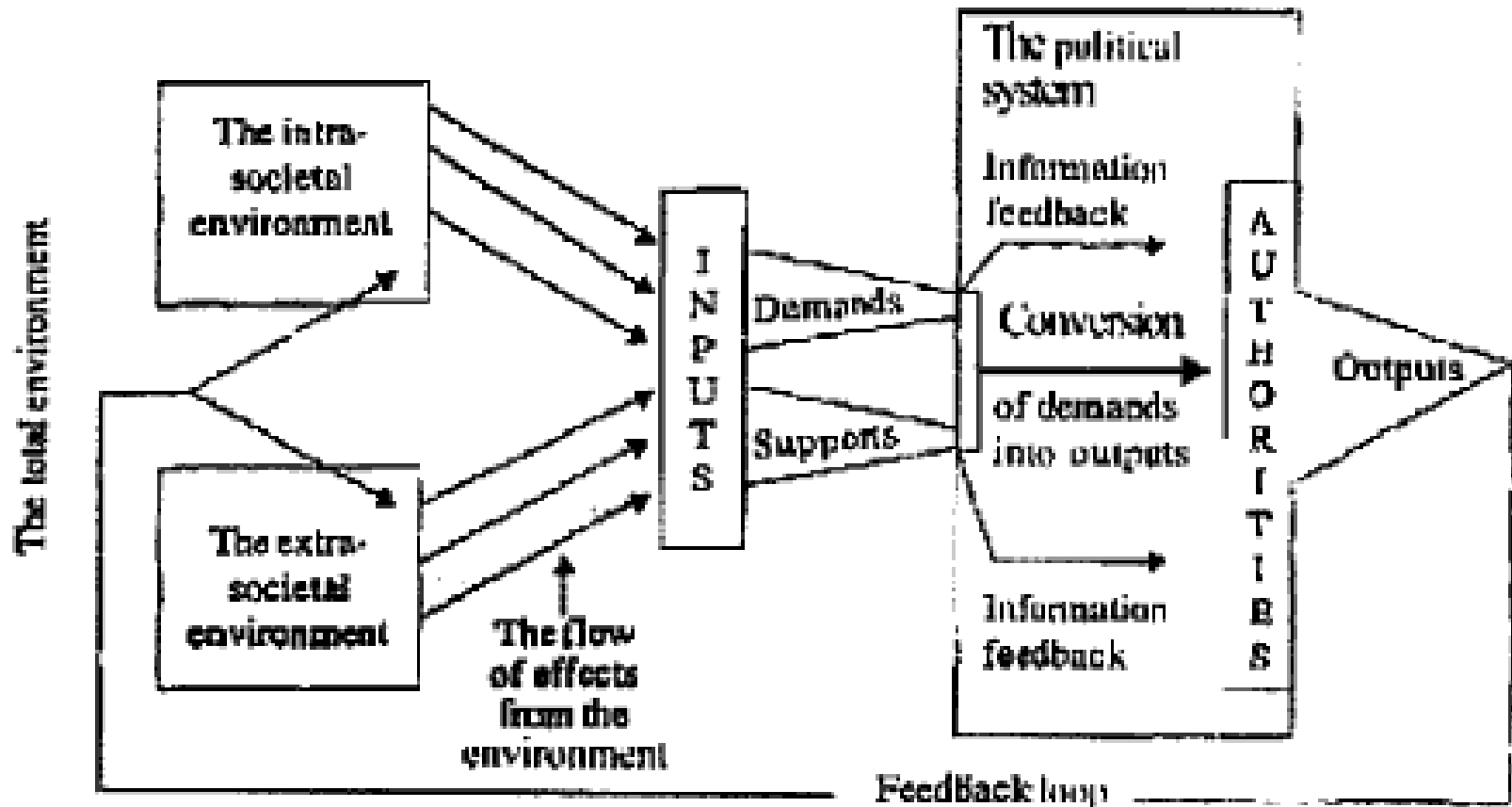
Veřejná politika (*policy*)

- Výsledek jednání státních orgánů
- Reaguje na konkrétní potřeby nebo problémy
- Snaží se o dosažení souboru cílů
- Je výsledkem řady rozhodnutí
- Je implementována
- Zahrnuje specifikaci důvodů, proč byla přijata

Politický proces

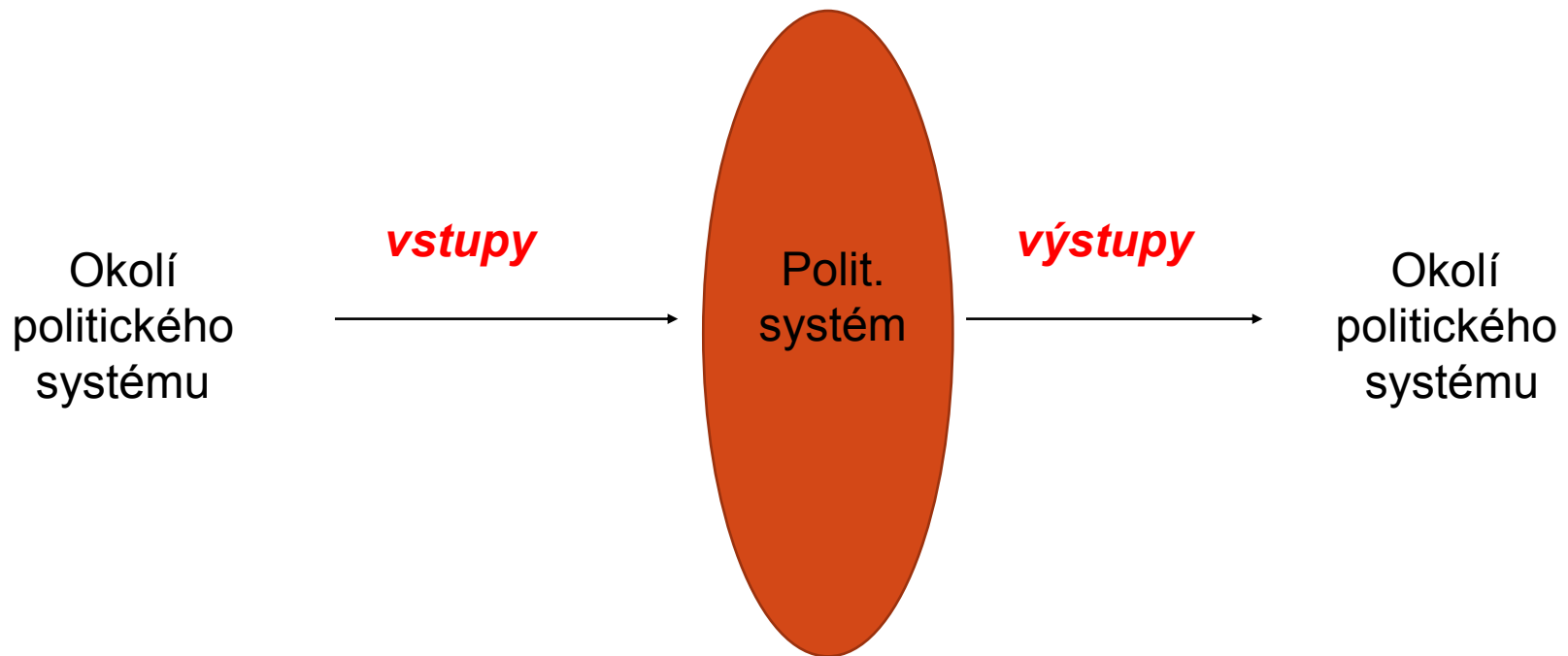
- Proces tvorby a realizace politiky
- Mechanismy realizace veřejné politiky
- Začíná představami a návrhy, pokračuje diskusí, analýzou a hodnocením návrhů
- Končí přijetím rozhodnutí a implementací návrhu
- Účastní se jej různé političtí aktéři

Model politického systému



Source: Adapted from Easton's A Framework for Policy Analysis (1965)

Zjednodušený model politického systému



Vstupy politického systému

Požadavky = vše, co společnost po politickém systému požaduje.

Podpora = obecná akceptace politických pravidel a představitelů společností.

Požadavky mohou směřovat např. na tlak na zvýšení minimální mzdy, štedřejší sociální systém až k větší ochraně životního prostředí.

Podporu zase tvoří vše, čím veřejnost do politického systému přispívá ve formě daní, připravenosti k zachovávání obecně platných pravidel chování a ochotou účastnit se politického života.

Výstupy politického systému

**Politický systém pak do svého okolí vysílá
tzv. výstupy,**

t. j. obecně závazná rozhodnutí (tzv. *policies*):

- Tvorba právních norem
- Implementace norem.

Hlavní arény tvorby politiky

- parlamentní aréna*
- stranické arény
- kabinetní (exekutivní, vládní) arény
- byrokratické arény
- arény nátlakových (zájmových) skupin
- aréna veřejnosti *

Tabulka A4.1 **Formalizovaní a neformalizovaní aktéři a instituce ve veřejné politice**

Míra formalizace	Aktéři		Instituce
	Jednotlivci	Kolektivní subjekty	
Formalizovaní	<p>Politici vůdci</p> <p>Analytici veřejné politiky (<i>policy analysts</i>)</p>	<p>Politické strany</p> <p>Stát, orgány veřejné správy³⁵</p> <p>Firmy</p> <p>Organizace občanského sektoru</p> <p>Poradenská centra</p> <p>Média</p>	<p>Ústavně právní systém</p> <p>Organizační struktury (např. územně správní členění státu, tripartita)</p>
Neformalizovaní	<p>Názoroví vůdci</p> <p>Politici aktivisté (<i>policy entrepreneurs</i>)</p>	<p>Zájmové skupiny</p> <p>Názorové komunity (<i>epistemic communities</i>)</p> <p>Politické komunity (<i>policy communities</i>)</p>	<p>Etické normy, sociální normy, očekávání, zvyklosti</p>

Formování názorů prostřednictvím názorových vůdců

*Kdo ovlivňuje naše postoje
na ...*

mezinárodní orientaci ČR

sňatek homosexuálů

migraci

role církví

....



Fáze veřejně politického procesu

1. iniciace
2. formulace
3. implementace
4. evaluace

Typy veřejných politik

Regulativní politika

(politika nařízení, povolení)

Příklad: zákaz kouření
v restauracích, omezení
rychlosti

Distributivní politika

(politika rozdělování)

Příklad: bezplatné studium,
bezplatná péče

Redistributivní politika

(politika přerozdělování)

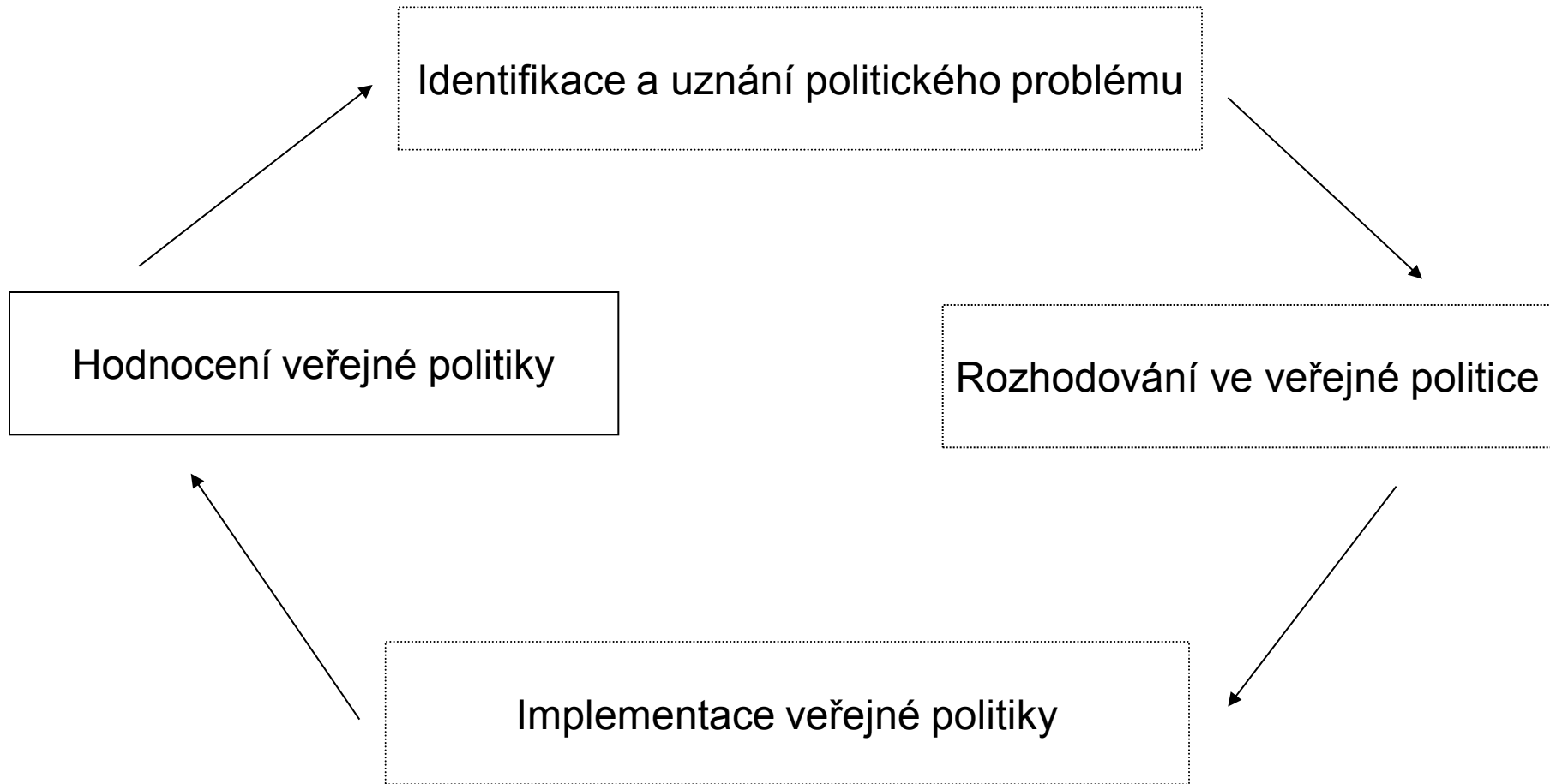
Příklad: vyšší zdanění
bohatých

Konstitutivní politika

(změna institucionálního
nastavení)

Příklad: volební klauzule

Čtyřsložkový model politického cyklu

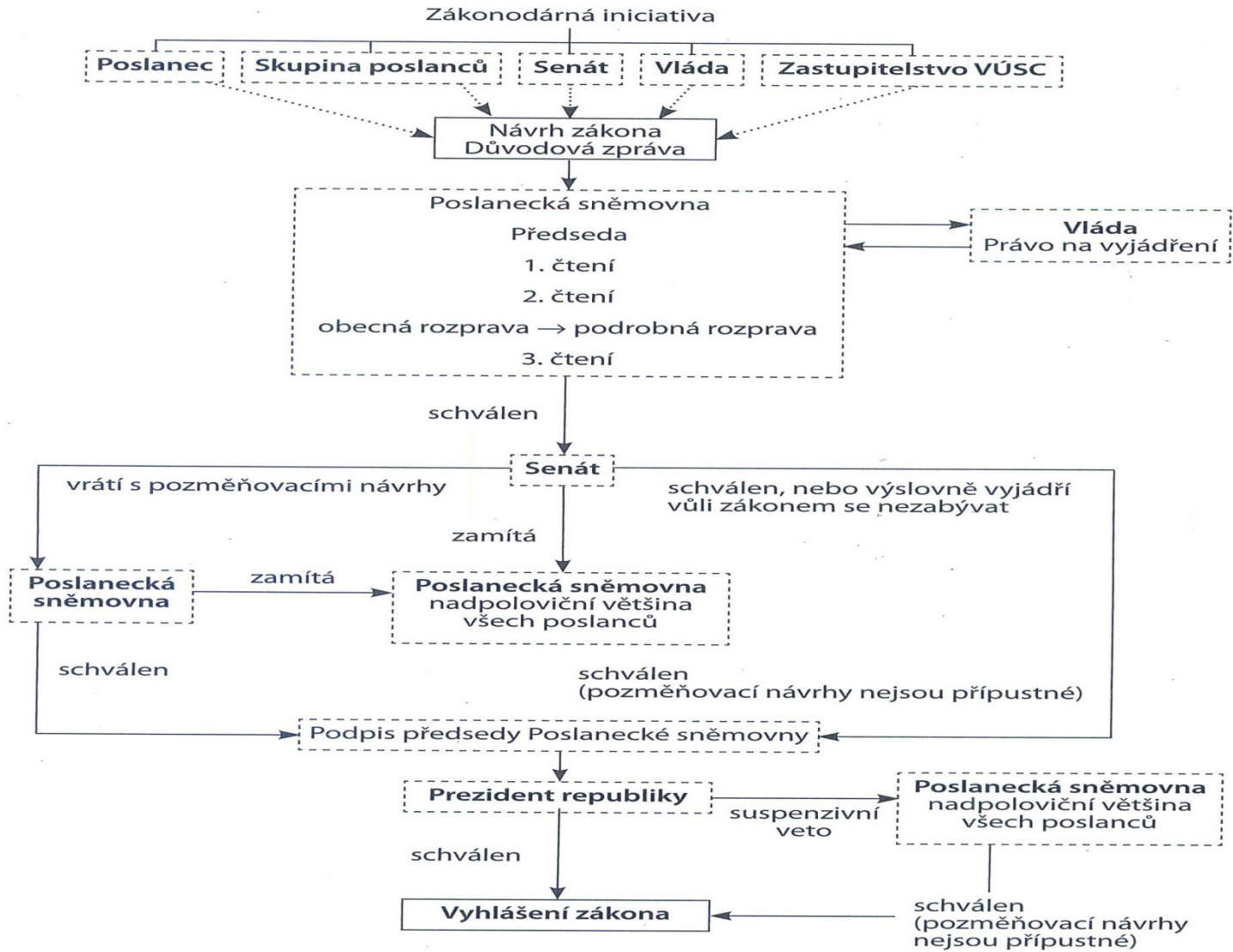


Pramen: Howlet, M., Ramesh, M., 1995, cit z Potůček a kol., 2016.

Zákl. teorie polit. rozhodování

- Modely racionálního aktéra (*viz* teorie veřejné volby, Anthony Downs)
- Inkrementalismus (politika malých kroků) – rozhodnutí se nepřijímají na základě jasně stanovených cílů
- Modely byrokratické organizace – organizační tlak na rozhodnutí
- Modely systému názorů – rozhodování na základě širšího ideologického rámce

Legislativní proces



Problémy implementace politik

- autonomnost společenského vývoje
- obtížná ovlivnitelnost prostředí
- setrvačnost hodnotových orientací a chování lidí a institucí
- nemožnost realizace izolovaně
- obtížná předvídatelnost budoucího vývoje
- problém simulace politik

Literatura k tématu

- Beck, U.: *Vynalézání politiky*. Praha: Slon, 2007.
- Heywood, A.: *Politologie (kap. 19)*. Praha: Eurolex Bohemia s.r.o., 2004, str. 421-441.
- Howlett, M., Ramesh, M.: *Studying public policy: policy cycles and policy subsystems*. Oxford University Press, 2003.
- Potůček, M. a kol.: *Veřejná politika*. Praha: C.H. Beck, 2016.
- Vodička, K., Cabada, L.: *Politický systém České republiky*. Praha: Portál, 2003, 2007, 2011.