

Města

Ochrana a regenerace kulturních hodnot v území

# Počátek měst

---

## ▶ Pravěké hrazené sídliště

### ▶ Od eneolitu

- ▶ Kultura nálevkovitých pohárů (Makotřasy, Zabrušany)
- ▶ Řivnáčská kultura (Homolka u Stehelčevse)
  - 0,5 ha, 50 domů, několik set obyvatel

## ▶ Oppidum (pedes – obcházet)

### ▶ Keltská hradiště (města)

- ▶ Závist u Zbraslavi – 2. st. př. n. l., akropole, 1,5 až 3 tis. obyv., 180 ha
- ▶ (13. a 14. stol. - velikost královských měst, Staré město pražské v přemyslovské době 80 ha)
- ▶ Česká Lhotice (Chrudim), Hostýn (Kroměříž), Staré Hradisko (Prostějov), Hrazany (Příbram), Nevězice, Zvíkov (Písek), Stradonice (Beroun)



# Počátek měst

---

## ▶ Refugium

- ▶ Opevněné místo trvale neobydlené
- ▶ Sloužilo pro dočasnou obranu obyvatel z okolí při nájezdech

## ▶ Slovanská hradiště

- ▶ Od 7. stol. do 12. stol. – doba hradištní
- ▶ Hliněné valy s dřevěnou palisádou

## ▶ Velkomoravské hradiště

- ▶ Centrem říše „urbs“ Veligrad (Velehrad)
  - ▶ Mikulčice – 200 ha
  - ▶ Staré Město u Uh. Hradiště – 250 ha
    - Více než 10 tis. obyv. (větší než Staré Město pražské z přemyslovské doby)



# Počátek měst

---

- ▶ **Knížecí hradiště**
  - ▶ Přemyslovská správní střediska
    - ▶ Urbs, civitas, castrum
    - ▶ Hradiště, knížecí dvorec, tržní osada
    - ▶ 10. – 11. stol. 5-10 ha
    - ▶ Tržiště, knížecí dvorec, kostel



# Kouřim

---



# Typy feudálních měst

---

- ▶ Knížecí hradiště 10. – 11. stol.
- ▶ Trhová osada (trhová ves, villa forensis) 12.- 14. stol.
- ▶ Královské město (spravované královskou komorou)
  - ▶ Horní město (Kutná Hora, Jihlava)
    - ▶ Později i poddanská (Jáchymov, Měděnec, Abertamy apod.)
  - ▶ Věnná města (královnina, po smrti krále královnin úděl)
    - ▶ Dvůr Králové, Hradec Králové, Chrudim, Trutnov, Polička, Vysoké Mýto)
- ▶ Poddanské město (šlechtic či církev)
  - ▶ Církevní město (Roudnice nad Labem, Kroměříž)
  - ▶ Městečko (městys)
    - ▶ Od 14.stol., menší poddanská města s právem trhu, ale bez opevnění
- ▶ Komorní (kamerální) město
  - ▶ královskou komorou převzaté poddanské město (Pardubice - 1560 od zadlužených Pernštejnů, Rokycany, Žebrák, Přelouč, Poděbrady)



# Funkce měst

---

## ▶ Městotvorná

- ▶ Regionální až nadregionální charakter
- ▶ Produkce určena i pro vnější okolí
  - ▶ Průmysl
  - ▶ Správa
  - ▶ Finančnictví
  - ▶ Kultura
  - ▶ Školství (střední, vysoké)

## ▶ Městoobslužná

- ▶ Uspokojování potřeb obyvatel města či jeho spádové oblasti
  - ▶ Základní školství
  - ▶ Produkce potravin
  - ▶ Prodej potravin
  - ▶ Prodej spotřebního zboží



# Hranice mezi městem a venkovem

---

## ▶ Sídla

### ▶ Funkce

#### ▶ Primární

- Obytná
- Zemědělská

#### ▶ Sekundární

- Obytná
- Mocenská
- Správní
- Kulturní (kultovní, náboženská)
- Obchodní
- Průmyslová (řemeslná, manufakturní)
- Vzdělanostní





# Vznik měst

---

- ▶ **Přirozený**
- ▶ **Zakládání měst**
  - ▶ 13. – 14. stol. středověká kolonizace
  - ▶ Lokátor
    - ▶ Královský úředník nebo privilegovaný „investor“
    - ▶ Odměnou právo rychty, šenku, mýta, cla apod.
- ▶ **Povýšení na město**
  - ▶ 13. stol. mnohem častější způsob
  - ▶ Povýšení vesnice na město
  - ▶ Potvrzení nebo rozšíření již udělených privilegií



# Z vývoje měst

---

- ▶ Počet měst včetně tržních osad
  - ▶ 13. stol.
    - ▶ 200
  - ▶ 15. stol.
    - ▶ 500 v Čechách
    - ▶ 200 na Moravě
- ▶ Měst cca čtvrtina
  - ▶ Přelom 14. a 15. stol. – ve městech 350 tis. obyv. – cca 15 %
  - ▶ V pol. 18. stol., 1754
    - ▶ Čechy - 244 měst, 288 městysů, ve městech 380 tis. obyv., 19,6 %
    - ▶ Morava - 81 měst, 182 městysů, ve městech 107 tis. obyv., 12,2 %
  - ▶ 1791 Morava – 384 tis. obyv., 29,1 %
  - ▶ 1830 Čechy – 967 tis. obyv., 25,2 %



# Městské obyvatelstvo dnes

Kategorie	Velikostní kategorie	Počet obcí	v % z celé ČR	Počet obyvatel	v % z celé ČR	Rozloha v ha	v % z celé ČR	Hustota obyvatel na km2
I	1 až 199	1 543	<b>24,69%</b>	191 139	<b>1,82%</b>	918 084	<b>11,64%</b>	20,82
II	200 až 499	1 982	<b>31,71%</b>	648 331	<b>6,17%</b>	1 778 760	<b>22,55%</b>	36,45
III	500 až 999	1 346	<b>21,54%</b>	947 429	<b>9,02%</b>	1 749 946	<b>22,19%</b>	54,14
IV	1 000 až 1 999	710	<b>11,36%</b>	989 446	<b>9,42%</b>	1 300 167	<b>16,49%</b>	76,10
V	2 000 až 2 999	218	<b>3,49%</b>	529 936	<b>5,04%</b>	528 964	<b>6,71%</b>	100,18
VI	3 000 až 4 999	177	<b>2,83%</b>	668 836	<b>6,37%</b>	476 329	<b>6,04%</b>	140,41
VII	5 000 až 9 999	142	<b>2,27%</b>	970 204	<b>9,23%</b>	460 166	<b>5,83%</b>	210,84
VIII	10 000 až 19 999	69	<b>1,10%</b>	969 037	<b>9,22%</b>	237 142	<b>3,01%</b>	408,63
IX	20 000 až 49 999	42	<b>0,67%</b>	1 238 144	<b>11,78%</b>	200 062	<b>2,54%</b>	618,88
X	50 000 až 99 999	15	<b>0,24%</b>	1 055 958	<b>10,05%</b>	108 466	<b>1,38%</b>	973,54
XI	více než 100 000	6	<b>0,10%</b>	2 298 353	<b>21,87%</b>	128 774	<b>1,63%</b>	1 784,80
-----	<b>Celkem</b>	<b>6 250</b>	<b>100,00%</b>	<b>10 506 813</b>	<b>100,00%</b>	<b>7 886 860</b>	<b>100,00%</b>	<b>133,22</b>



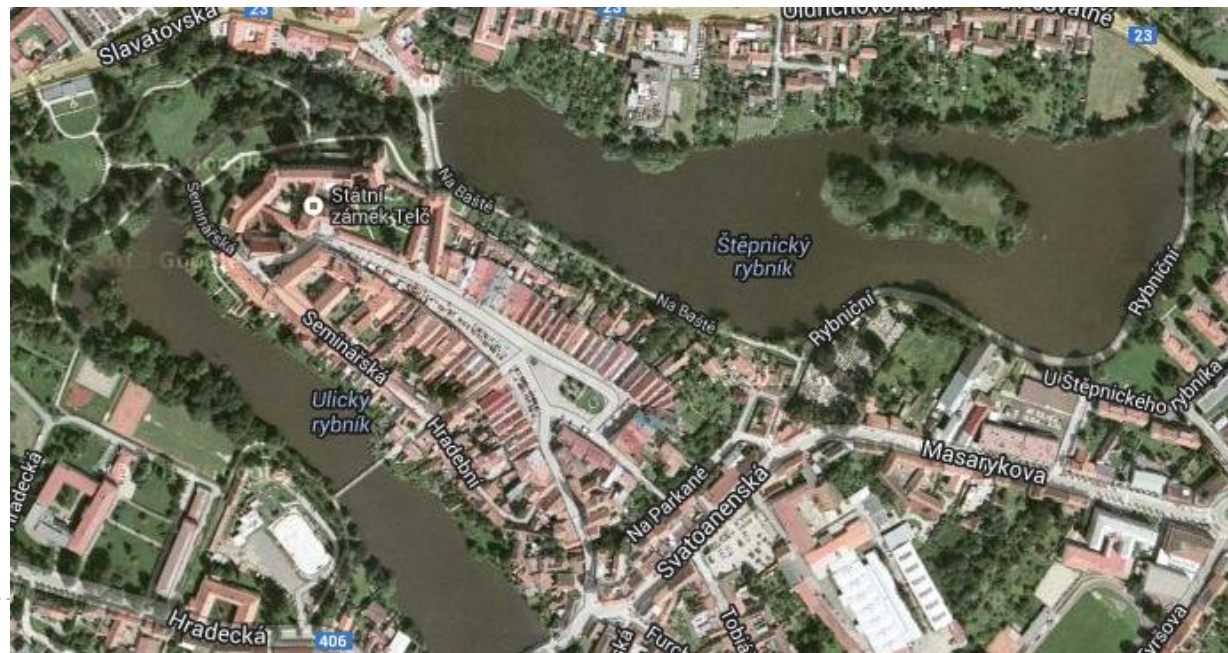
# Půdorys měst

- ▶ Pravidelný šachovnicový
- ▶ Plánovitý, normový či kolonizační
- ▶ Bruntál | 223
- ▶ České Budějovice | 334
- ▶ Tábor | 420
- ▶ Písek, Rýmařov, Plzeň, Kolín, Slaný, Vysoké Mýto, Jindřichův Hradec, Horažďovice, Prachatice



# Půdorys měst

- ▶ Plánovitý ulicový půdorys
  - ▶ Podél komunikace
- ▶ Rakovník
- ▶ Kouřim
- ▶ Telč
- ▶ Slavonice
- ▶ Litomyšl
- ▶ Svitavy



# Půdorys měst - rostlý

- ▶ Mělník
- ▶ Kutná Hora



# Pahorkový půdorys

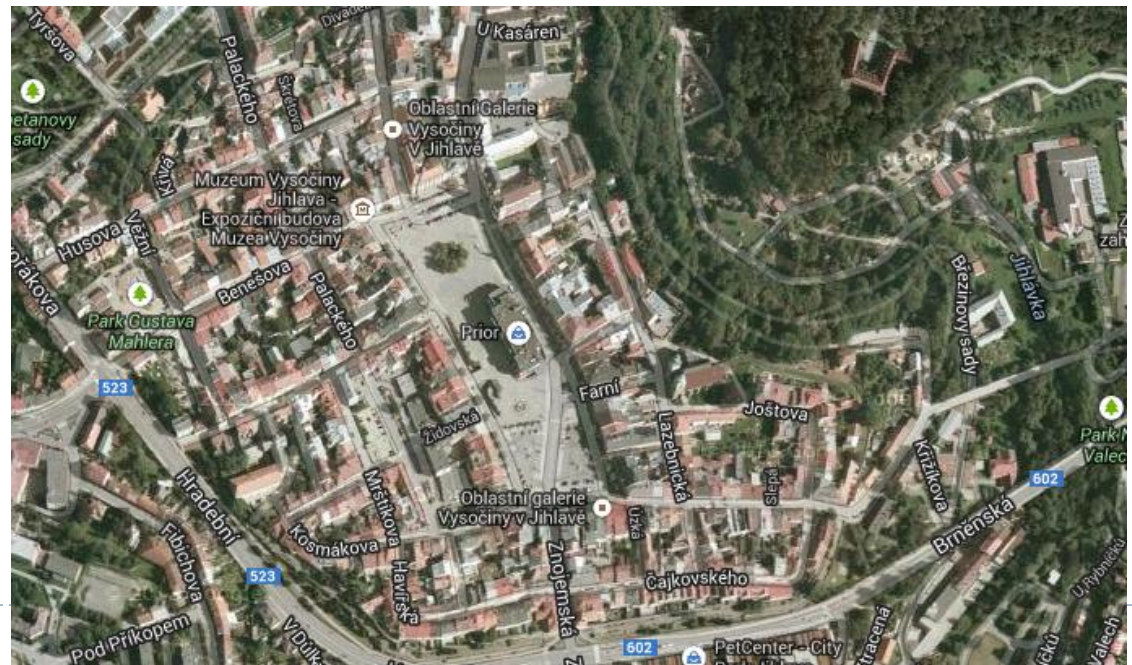
- ▶ Mladá Boleslav 1334
- ▶ Ústěk
- ▶ Hradec Králové
- ▶ Nové Město nad Metují



# Smíšený půdorys

---

- ▶ Jihlava
- ▶ Milevsko
  
- ▶ Kopcovitý terén,  
podhorská oblast





# Nepravidelný půdorys

- ▶ Český Krumlov
- ▶ Karlovy Vary
- ▶ Moravský Krumlov
- ▶ Locket



# Náměstí

---

- ▶ Forum – Hrengaz – Ring – Rynek (původně shromáždění mužů v kruhu)
- ▶ Trh, tržnice
- ▶ Náměstí
  - ▶ Shromáždění obce, vyhlášení nařízení panovníka, městské rady, trhy, zábavy, tresty
  - ▶ Radnice, kostel, morové sloupy, kašny nebo rybníčky (Dobruška, Rychnov nad Kněžnou, Kostelec nad Orlicí)
  - ▶ Pokuty za neudržovanou fasádu domu na náměstí
  - ▶ Rozloha 5 až 10 % plochy uvnitř hradeb



# Ulice

---

- ▶ **Nedodržování přesných stavebních linií**
  - ▶ Povinnost stavět průčelí v jedné linii 1864
- ▶ **Branské ulice**
  - ▶ Ulice vedoucí k městským branám
  - ▶ Šířka 15 až 20 m
  - ▶ Přesné dodržování linií
  - ▶ Podmínka vyhnutí se dvou povozů
  - ▶ I u ulic hradebních
- ▶ **Soutky**
  - ▶ Úzké uličky neurčené k průchodu, ale k odvádění vody a uskladnění odpadků
  - ▶ Reihen, rejhny, mezírka hnisotečná



# Stavební předpisy

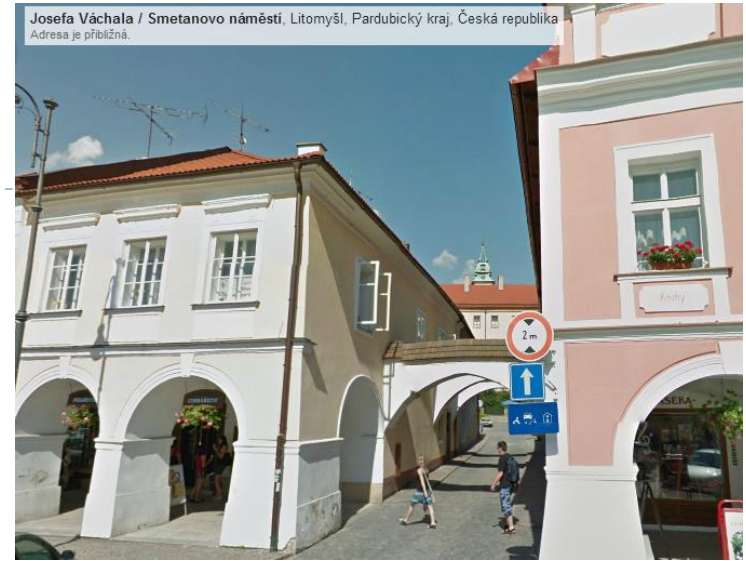
---

- ▶ **Stavební řád pro Jihlavu**
  - ▶ Přemysl Otakar I. 1270
- ▶ **Odkazovalo se na řád většího města, odkud pocházel**
  - ▶ Výroky (rozhodnutí) zapisovány v městské knize
- ▶ **Stavební povolení (již od dob přemyslovců)**
  - ▶ Právo sousedské (souhlas souseda)
  - ▶ Nedotknutelnost vlastnického práva
  - ▶ Právo staršího (respekt ke starší zástavbě)
  - ▶ Některé části domu v určité vzdálenosti od sousedského pozemku (prevét – městský fyzikus- hygienik, maštale, chlív, hnojiště, topeniště)
  - ▶ Zákaz oken na dvůr souseda
- ▶ **1833**
  - ▶ Stavební řád



# Stavební prvky

- ▶ **Dlažba**
  - ▶ Předcházely jim hatě (rohože ze dřeva či proutí)
- ▶ **Chodník**
  - ▶ Stezky lemované strouhami (7 stop široké od 13. stol.)
  - ▶ Vyvýšené chodníky od pol. 19. stol.
- ▶ **Loubí**
  - ▶ Krytá část ulice (náměstí)
- ▶ **Nárožní patník**
  - ▶ Proti zatáčejícím povozům (rohové domy bývaly na větší parcele – kompenzace za náklady na opravu rozbitých rohů)
- ▶ **Prampouch**
  - ▶ Zpevnění spodního patra domu
- ▶ **Stoka**
  - ▶ Svažité ulička
  - ▶ Pražská kanalizace 1787
- ▶ **Osvětlení**



# Předměstí

---

- ▶ Nepravidelný půdorys
- ▶ Latrán
  - ▶ Ulice předměstí z vnější části hradeb
  - ▶ Mohlo se vyvinout v samostatně opevněný městský celek
  - ▶ Český Krumlov, Příběnice, Velešín, Rožmberk
- ▶ Počet domů na předměstí mohl být větší než ve vnitřním městě
  - ▶ Brno, Hradec Králové, Litomyšl
- ▶ Židovská čtvrť



# Obytné stavby

## ▶ Hrad

- ▶ Královský
- ▶ Šlechtický (Soběslav, Jindřichův Hradec)

## ▶ Palác

- ▶ Gotický (Kutná Hora – Hrádek)
- ▶ Renesanční
  - ▶ Palác Rožmberků, Swarzensberský,
  - ▶ Martiniců, Granovských atd.
- ▶ Barokní
  - ▶ Fuerstenberský, Buquooský, Černínský
  - ▶ Palác šlechtičen, Místodržitelský palác
- ▶ Rokokový
  - ▶ Golz-Kinských



# Obytné stavby

---

- ▶ Zemnice (v hradištích)
- ▶ Městské roubené domy
  - ▶ Bělá pod Bezdězem
- ▶ Hrázděné domy
  - ▶ Cheb





# Obytné stavby

---

- ▶ Zděné
  - ▶ Románské
  - ▶ Gotické (U Zvonu)
  - ▶ Renesanční (Telč)
    - ▶ Atikové (Slavonice)



# Obytné stavby

---

- ▶ Zděné
  - ▶ Barokní (U černého vola)
  - ▶ Rokokové přestavby (Louny, U bílého jednorožce)



# Městská podzemí

---

- ▶ **Funkce**
  - ▶ Sklep
  - ▶ Noční vchod za hradby
  - ▶ Obranná (spíše výjimečně)
  
- ▶ Znojmo – 27 km, 4 patra, 40 ha, 14.-15. stol.
- ▶ Jihlava – 25 km, 3 patra, 5 ha, 14. – 17. stol.
- ▶ Plzeň – 17 km, 16. stol.
  - ▶ Atd.



# Stavební a zdobné prvky

---

- ▶ Alegorie, arkáda, arhivolta, arkýř, atika
- ▶ Bosáž, cimbuří, čuček, došek, edikula, chrlič, feston
- ▶ Kabřinec, konzola, krakorec, kružba, lizéna (nemá hlavici ani patku)
- ▶ Lodžie, lomenice, luneta, nika, ostění
- ▶ Pavlač, pilastr, portál, prevet (arkýřový záchod na krakorcích)
- ▶ Sedile, sgrafito
- ▶ Šindel, štuk, táflování (interiérový dřevěný obklad)
- ▶ Voluta
  
- ▶ Domovní znamení



# Veřejné stavby

---

- ▶ Radnice
- ▶ Škola
- ▶ Špitál
- ▶ Pošta
- ▶ Vězení
- ▶ Pranyř
- ▶ Katovna
- ▶ Věž



# Radnice

---

## ▶ Brno

- ▶ Rychta 1304 – Stará radnice 1373

## ▶ Praha

- ▶ 1338 instituce Staroměstské radnice (dům je starší)
  - ▶ 1380 přistavěna věž

## ▶ 1. vlna - do r. 1400 radnice v královských městech

## ▶ 2. vlna - během 16. stol. Radnice v poddanských městech

- ▶ Tábor

## ▶ 3. vlna - pol. 17. stol. přestavby radnic po třicetileté válce

## ▶ 4. vlna – přelom 18. a 19. stol. – josefínské reformy, byrokratizace veřejné správy

---



# Škola

---

## ▶ Středověké školství

### ▶ Církev

#### ▶ Koleje

- Výuka probíhala v knihovnách, bytech mistrů, kaplích či skriptoriích

### ▶ Univerzita

## ▶ Renesanční školství

- ▶ 1434 utrakvističtí kněží ve městech obnovovali školy

## ▶ Barokní školství

### ▶ Jezuité

### ▶ Jednotný způsob výuky

### ▶ Piaristé, voršilky



# Další veřejné stavby

---

## ▶ Špitály

- ▶ Původně při klášterech (ubytování, strava, ošetření)
- ▶ Ve městech - péče o starší městské úředníky, řemeslníky, zchudlé a mrzáky
- ▶ Rozvoj po třicetileté válce

## ▶ Pošta

- ▶ Ferdinand I.
- ▶ Thurn-Taxis, Paar (1622)
- ▶ 1722 převzala poštu komora (Karel VI.)
- ▶ Od 1740 dillegence – vozy k přepravě osob
- ▶ 1743 zákaz vozit poštu formanům





# Církevní stavby

---

- ▶ Chrám
- ▶ Klášter
- ▶ Fara
- ▶ Morový sloup
- ▶ Hřbitov



# Technické stavby

---

- ▶ Vodovod
- ▶ Kašna
- ▶ Cesta
  - ▶ Silnice
  - ▶ most



# Hospodářské stavby

---

- ▶ Řemeslnické dílny
- ▶ Krám
- ▶ Manufaktura
- ▶ Mlýn
- ▶ Krčma
- ▶ Lázeň
- ▶ Hampejz
- ▶ Jatka
- ▶ Ungelt
- ▶ Lékárna
- ▶ Mincovna



# Opevnění

---

- ▶ Hradištní val
- ▶ Městské hradby
- ▶ Věž
- ▶ Brána
- ▶ Hláska



# Urbanismus městských jader

---

- ▶ 16. 6. 1894 zemské místodržitelství – stanovení závazku pořízení regulačního plánu do 10 let
- ▶ 1895 regulační plán Olomouce
  - ▶ Camillo Sitte
    - ▶ 1843 - 1903
    - ▶ Stavba měst podle uměleckých zásad (1889)
      - Kritika Ringstrasse
    - ▶ 1894 nepřijat na místo profesora na Akademii výtvarných umění



# Uvolnění středu

- ▶ Rothenburg ob der Tauber
  - ▶ Marktplatz
- ▶ Norimberk
  - ▶ Hauptmarkt



# Umístění katedrál

- ▶ Padova
  - ▶ S. Giustina
- ▶ Verona
  - ▶ S. Fermo Maggiore
  - ▶ S. Anastasia



# Umístění katedrál v zástavbě - Řím

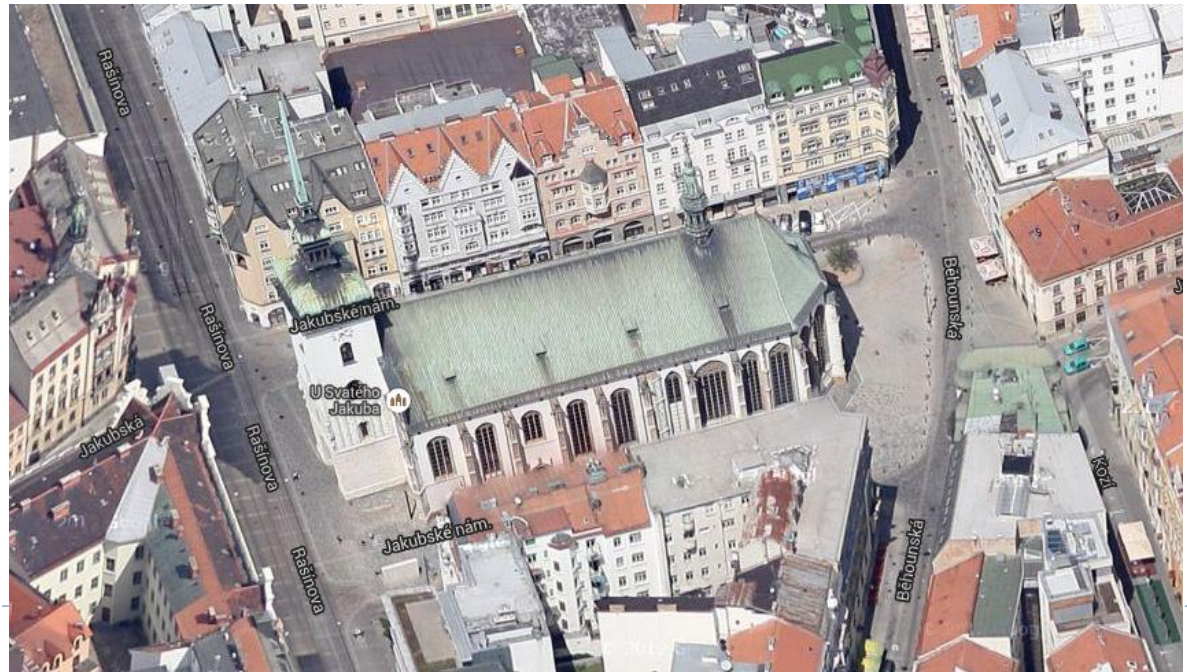
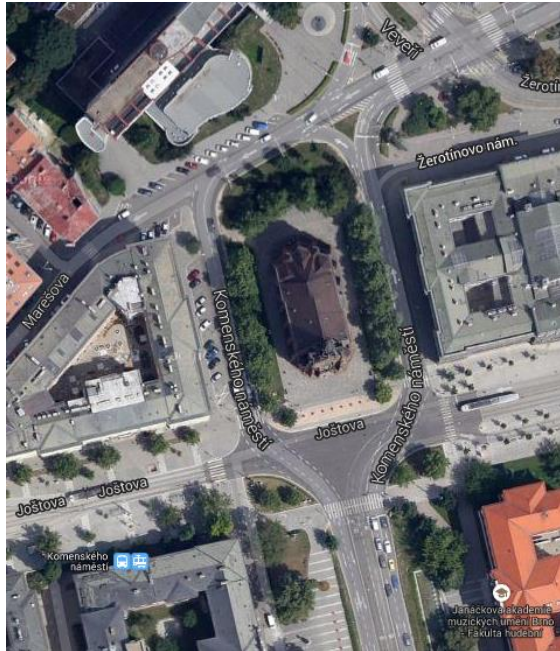
---

- ▶ 255 kostelů (přelom 19. a 20. stol.)
- ▶ Na jedné straně přistavěno
  - ▶ 41 kostelů
- ▶ Na 2 stranách
  - ▶ 96 kostelů
- ▶ Na 3 stranách
  - ▶ 110 kostelů
- ▶ Ze 4 stran
  - ▶ 2 kostely
- ▶ Volně stojících
  - ▶ 6 kostelů





# Brno



# Uzavřenost náměstí

- ▶ Parma
  - ▶ Piazza della Steccata
  - ▶ Piazza Garibaldi Giuseppe
  - ▶ Brána, portikus, loubí
    - ▶ Vysoké Mýto



# Uzavřenost náměstí

## Návaznost ulic

---

- ▶ Brno
  - ▶ Zelný trh
  - ▶ Bjornsnovy sady (Univerzitní náměstí)



# Uzavřenost náměstí

---

- ▶ Odras v industriální architektuře

- ▶ Vlněna



# Velikost a tvar náměstí

- ▶ **Modena**
  - ▶ Piazza di S. Dominico
  - ▶ Piazza Roma
- ▶ Hloubka
- ▶ Šířka



# Nepravidelnost náměstí

## ▶ Syrakusy

- ▶ Piazza Minerva
- ▶ Piazza Duomo

## ▶ Florencie

- ▶ Piazza S. Maria Novella

## ▶ Verona

- ▶ Piazza d'Erbe
- ▶ Piazza del Signori



# Nepravidelnost náměstí

## ▶ Siena

- ▶ S. Pietro alle Scale
- ▶ S. Vigilio
- ▶ Via di Abbazia
- ▶ S. Maria di Provenzano
- ▶ Via Pantaneto



# Skupiny náměstí

---

- ▶ **Modena**
  - ▶ Piazza delle Legna
  - ▶ Piazza Grande
  - ▶ Piazza Torre

