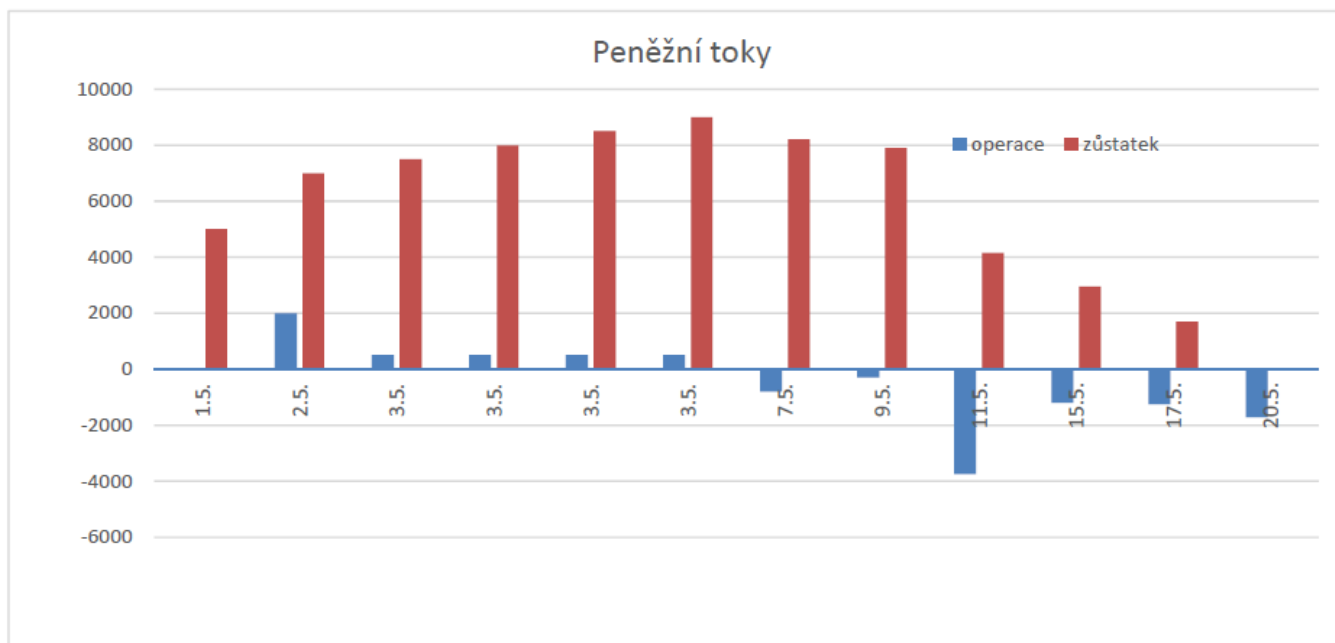


## Programový rozpočet

PRIJMY	výuka	ubytování	pronájem	strava	prodej	provoz	celkem
výnosy výuka							
výnosy pronájem							
výnosy ubytování							
výnosy stravovací činnost							
výnosy prodej							
dary							
dotace provoz							
dotace mzdy							
dotace OPŽP							
<b>CELKEM</b>							
VÝDAJE	výuka	ubytování	pronájem	strava	prodej	provoz	celkem
osobní náklady ...							
dpp ...							
opravy a rozvoj materiálu							
údržba a revize							
ostatní služby (telefon, internet, pojištění...)							
bankovní poplatky							
manka, škody a zaokrouhlovací rozdíly							
poplatky a daně							
elektřina							
elektřina pro vytápění							
materiál výuka							
obnova materiálu - výuka							
vybavení dotovatelné - výuka							
materiál provoz a úklid							
obnova materiálu - provoz							
vybavení dotovatelné - provoz							
materiál kuchyně							
obnova materiálu - kuchyně							
vybavení dotovatelné - kuchyně							
materiál prodej - zboží							
služby provoz							
služby výuka							
služby ubytování / pronájem (obrátky prádla)							
cestovné výuka							
provoz motorových vozidel							
<b>CELKEM</b>							
<b>HV</b>							



## Rozpočet cash-flow



<b>operace</b>	0	2000	500	500	500	500	-800	-300	-3750	-1200	-1250	-1700
<b>zůstatek</b>	5000	7000	7500	8000	8500	9000	8200	7900	4150	2950	1700	0
<b>popis operace</b>	počáteční stav	vklad hotovosti do pokladny	příjem platby úč. poplatku - Novák	příjem platby úč. poplatku - Veverka	příjem platby úč. poplatku - Prášková	příjem platby úč. poplatku - Zelenka	nákup potravin - chléb, cibule, jablka, tatranky...	telefonní náklady	ubytování - předem	doprava tam	doprava zpět	převod zůstatku na bankovní účet
<b>datum</b>	1.5.	2.5.	3.5.	3.5.	3.5.	3.5.	7.5.	9.5.	11.5.	15.5.	17.5.	20.5.