

CVIČENÍ 7. – Příčiny a dopady inflace (kapitola 28)

Opakování: Jaké jsou funkce peněz? Jaký je význam komerčních bank? Jaký je rozdíl mezi přímým a nepřímým financováním? Jaký je rozdíl mezi solventností a likviditou? Kolika stupňovou máme bankovní soustavu a proč? Jaké jsou cíle CB? Je nezávislost CB důležitá? Uveďte příklady aktiv a pasiv komerčních bank. Jak souvisí činnost bank s výkonností ekonomiky? Jak může centrální banka ovlivňovat nabídku peněz? Ukažte uplatnění jednotlivých nástrojů.

Opakování

Inflace, deflace, desinflace

Co je inflace, co je deflace? Co se v takovém případě děje s cenovou hladinou? Co je desinflace? Jak se měří inflace? Jaký je vztah reálných a nominálních veličin? Co vyjadřuje klasická dichotomie? Čím vysvětlujete nárůst spotřebních cen v lednu v ČR oproti jiným měsícům (příloha č.1)? Vysvětlete nevyrovnanou inflaci.

Rovnice směny – klasická teorie peněz

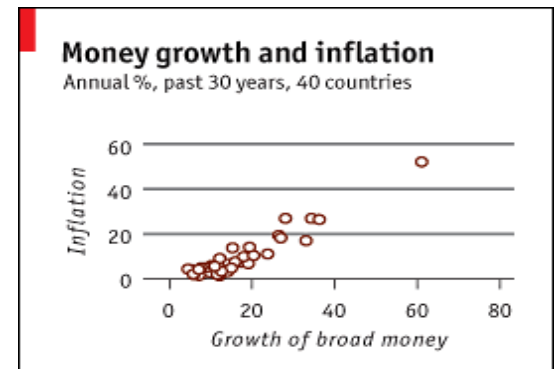
Zakreslete nabídku peněz a poptávku po penězích. Jaký je vztah mezi cenovou hladinou a hodnotou peněz? Zakreslete situaci, kdy CB zvýší nabídku peněz. Jaké nástroje CB používá ke zvýšení nabídky peněz? Co znamená neutralita peněz?

$$P \cdot Y = M \cdot V$$

$$\pi + y = m + v$$

- klasická kvantitativní teorie peněz

K čemu slouží měnové agregáty? Interpretujte obrázek inflace a množství peněz v ekonomice. Interpretujte tabulku v příloze č.2, který měnový agregát lépe odpovídá úvaze stojící za rovnicí směny? Interpretujte graf cenové hladiny ve Velké Británii 1870-1950 (příloha č.3). Pro jaké období je kvantitativní teorie peněz vysvětlením inflace? Mohou být i jiné krátkodobé příčiny růstu cenové hladiny než monetární – uvažujte. Interpretujte graf v příloze č.5. Vypočítejte příklady č. 1 a 2.



Příklad č.1

- Ekonomika Beertankistán produkuje 500 piv, každé stojí 20 korun. Množství peněz v ekonomice je 400. Jaký je reálný a nominální HDP? Jaká je rychlost obratu peněžní jednotky? Co to znamená?
- CB chce mít inflaci ve výši 3%, očekává ek. růst ve výši 6%. Jak by měla zvýšit množství peněz v oběhu, pokud očekává, že rychlost obratu se nezmění? Co se stalo s inflací, pokud byl ek. růst na konci roku pouze 2 %?

Příklad č.2.

Ekonomika Pencilmánie produkuje pouze tužky v objemu 1200 kusů. Rychlost obratu peněz je konstantní. V roce 2008 byla nabídka peněz 3600 Kč a cena za tužku 9 Kč. Pro rok 2009 CB zvýší objem peněz o 3% na 3708 Kč. A. spočítejte hodnotu nominálního HDP, cenovou hladinu (tj. cenu tužky) a inflaci v roce 2009. B. Předpokládejte, že technologický pokrok umožní zvýšit produkci tužek o 2% na 1224 kusů v roce 2009. Spočítejte míru inflace s tímto reálným ekonomickým růstem.

- hyperinflace

Definujte hyperinflaci. Co je příčinou hyperinflace? Interpretujte graf německé hyperinflace. ⇒ Co se v hospodářství děje, pokud dochází k hyperinflaci? Jak si představujete útěk od peněz?

- inflační daň; Fisherův efekt

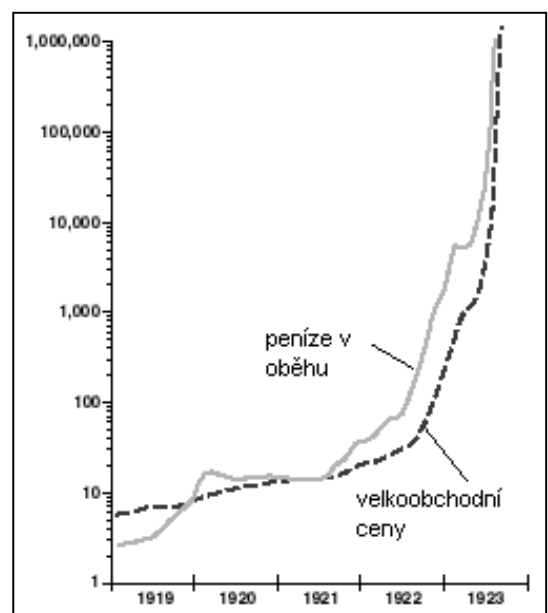
Kdy vzniká inflační daň? Kdo ji platí? Má vláda zájem na inflaci? Co vyjadřuje Fisherův efekt? Co se bude dít s nominální úrokovou mírou, pokud roste inflace? Co to znamená pro reálnou úrokovou míru?

Náklady inflace

Vysvětlete následující jednotlivé náklady inflace:

Deformace relativních cen – Co jsou to relativní ceny? Jaký vliv mají deformace na efektivitu tržního systému?

obr. hyperinflace v Německu



Neočekávaná inflace a její dopady na -

- příjemce fixních důchodů?
- na věřitele a dlužníka?

Jak firma pozná, že rostou ceny v důsledku vyšší poptávky po jejích zboží a nebo v důsledku inflace?

Dlouhodobý vliv inflace na kupní sílu

Náklady opotřebení bot

Náklady jídelničky

- daňové deformace

Uvažujte, jaké daňové deformace inflace vyvolává. Diskutujte na příkladech. Jaký je obecný vliv inflace na ekonomický růst. Proč je důležitá nezávislost centrálních bank? Spočítejte příklad č.3.

Příklad č.3

Vložíte si 20000 Kč do banky. Daň z výnosu je 25%. Uvažujte 2 případy - 1. inflace je 0% a nominální $r = 20\%$; 2. inflace je 10% a nominální $r = 30\%$;

- ve kterém případě je vyšší reálná úroková míra před zdaněním?;
- ve kterém případě se platí vyšší daně?;
- spočítejte nominální a reálnou úrokovou míru po zdanění.

- indexace

Kdy a proč se používá indexace? Vysvětlete valorizaci penzí.

Činnost CB

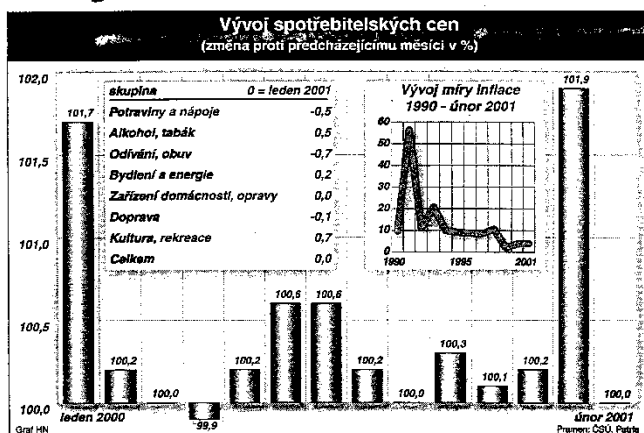
- různé režimy/operativní cíle CB

Jaký mají cíl centrální banky? Jak si představujete jednotlivé režimy/operativní cíle? Proč někdy centrální banka cíluje měnový agregát? Jaký problém způsobuje změna rychlosti – příloha č. 6? Jaký režim používá ČNB?

- problémy CBs s dosahováním cílů

Jak si představujete konkrétní situace, které ovlivňují dosahování cílů centrálními bankami? Kdy se projeví, pokud ČNB zvýší úrokové sazby? Jaký vliv bude mít například zhodnocení koruny na cenovou stabilitu v ČR?

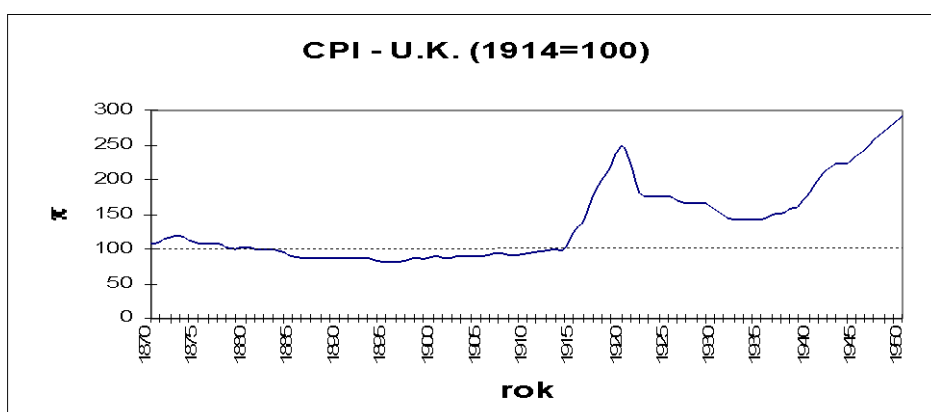
Příloha č.1 – Vývoj inflace v ČR



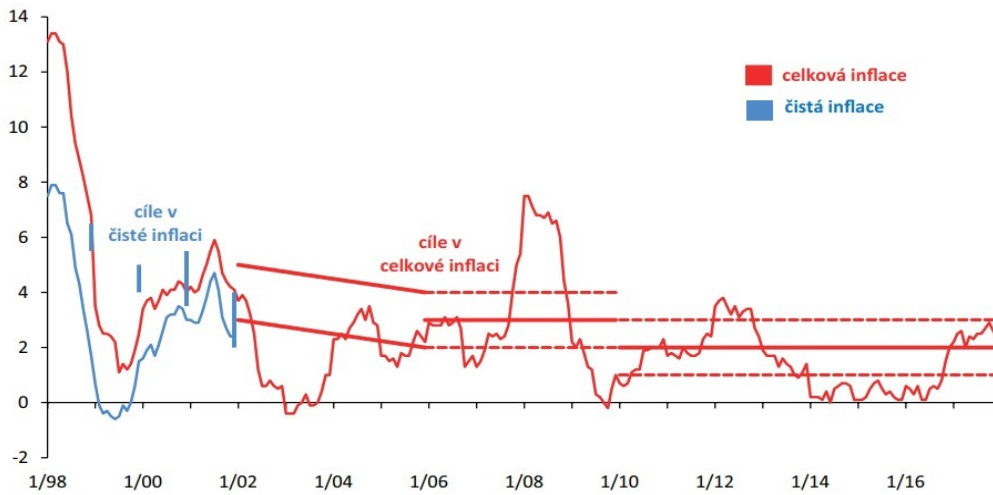
Příloha č.2: Peníze, inflace a růst (v % roč.)

Období	M1	M2	Inflace	GNP
1960 - 1969	3,8	7,1	2,7	4,0
1970 - 1979	6,5	9,8	7,1	2,8
1980 - 1989	8,4	8,0	5,0	2,6
1960 - 1992	6,1	7,8	4,7	2,9

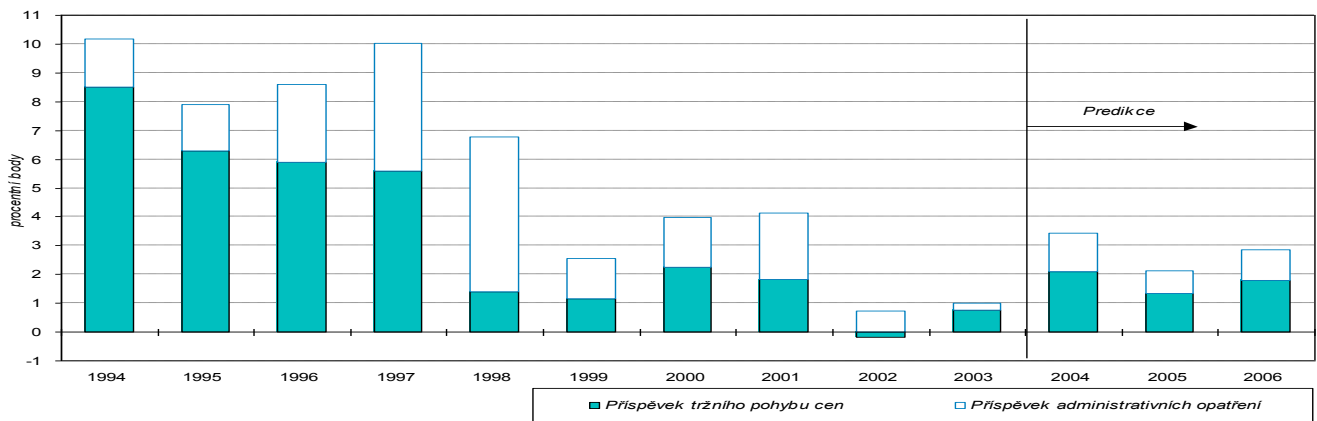
Příloha č. 3: Spotřebitelské ceny v U.K. 1870 – 1950



Příloha č. 4: Plnění infl. cíle (meziroční změny v %)



Příloha č.5 – vliv deregulací na růst cenové hladiny v ČR 1994-2006



Příloha č.6: Rychlost obrátu v USA

