

Urbanistický model města, sídelní kaše

Ochrana a regenerace kulturních hodnot v území

-
- ▶ Rekreace, sport, bydlení, práce, administrativa, škola
 - ▶ Zelený klín od Lužánek přes planýrku do Soběšic
 - ▶ Zprivatizováno ale neudržitelné
 - ▶ Výstavba v 50. letech orientována na těžký průmysl. V Brně spíše textilky, zbrojní průmysl.















Urbanistické modely

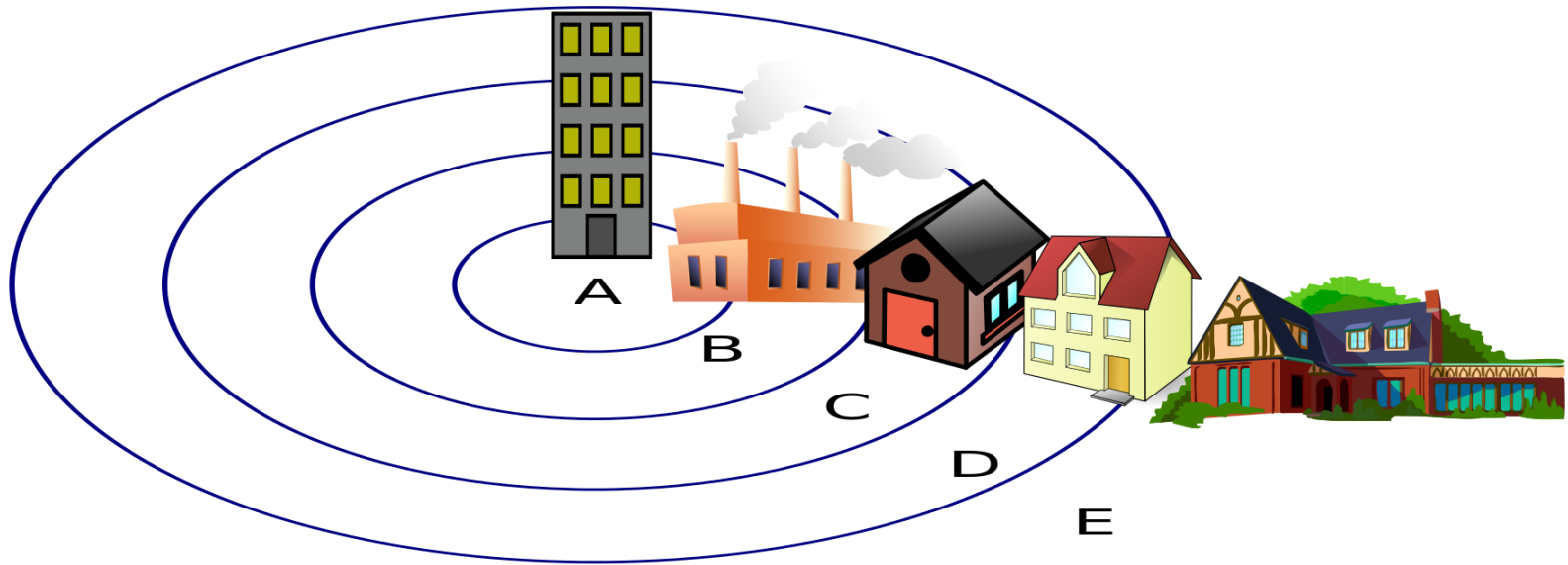
- ▶ Sociologické modely města zabývající se vnitřní strukturou na základě sledování prostorové organizace a diferenciací



Zónový model města

- ▶ Burgessův model města
- ▶ Chicago 20. století
- ▶ Obchodní čtvrt' uprostřed
- ▶ Průmyslová zóna
- ▶ Bydlení dělnické třídy
- ▶ Obytná zóna vyšší společnosti
- ▶ Heinz Heineberg: Stadtgeographie. 3. Auflage. Schöningh, Paderborn 2006, ISBN 3-8252-2166-0.





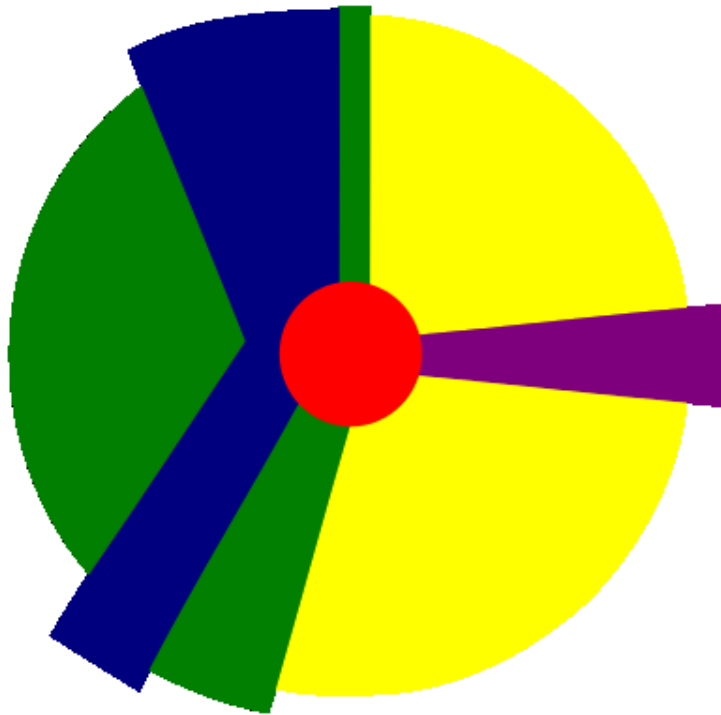
Sektorový model města






- ▶ Hoytův model města
- ▶ Bere v úvahu dopravní tepny
- ▶ Město členěné na výseče



Sektorový model města

Hoytův sektorový model



-  Centrální obchodní čtvrť
-  Továrny, průmysl
-  Nízkopříjmové bydlení
-  Bydlení střední třídy
-  Bydlení vyšší třídy



Vícejádrový model města

- ▶ Harris-Ullmanův model
- ▶ Bere v úvahu vznik menších centrálních obchodních čtvrtí (teorie mnoha jader)



-
- ▶ centrum velkoměsta
 - ▶ tranzitní zóna
 - ▶ obytná zóna nižších společenských vrstev
 - ▶ obytná zóna středních společenských vrstev
 - ▶ obytná zóna vyšších společenských vrstev
 - ▶ oblast soustřeďující se na těžký průmysl
 - ▶ malé okrajové obchodní centrum
 - ▶ městská periferie
 - ▶ průmyslová předměstí
 - ▶ předměstské obytné čtvrti



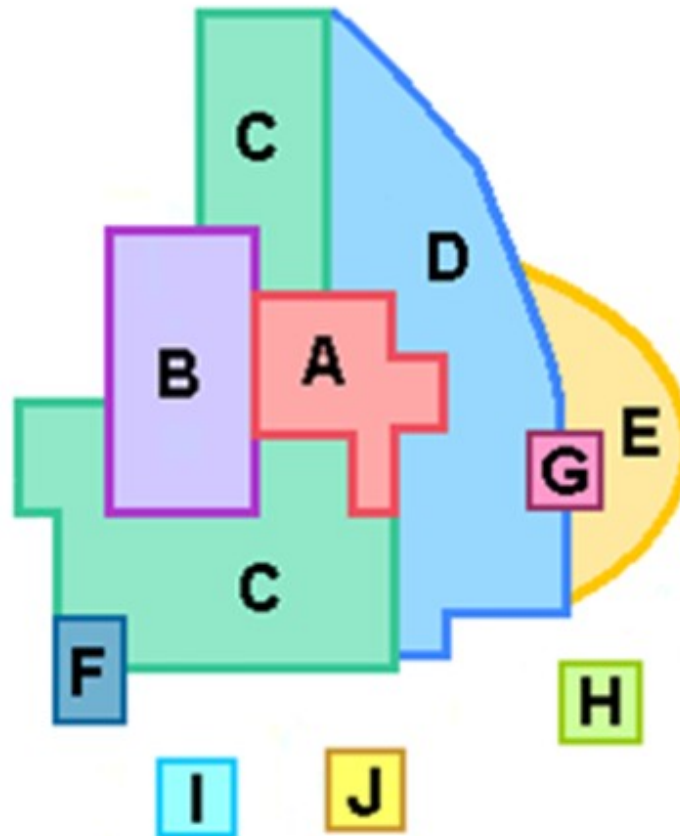
-
- ▶ infrastruktura – některé činnosti potřebují speciální infrastrukturu (velká plocha, napojení na hlavní dopravní tahy, nižší náklady...)
 - ▶ velké náklady – některé činnosti kvůli velkým nákladům nemohou být prováděny v určitých částech města (například těžký průmysl v centru města)
 - ▶ koncentrace podobných činností v jedné oblasti – soustředění vzájemně blízkých činností v jedné oblasti (obchody poblíž obytných částí)
 - ▶ vzájemné rušení činností – dvě špatně slučitelné funkce by neměli být v těsné blízkosti (oblast těžkého průmyslu a obytné části či obchodní centrum – hluk, špína,...)
-



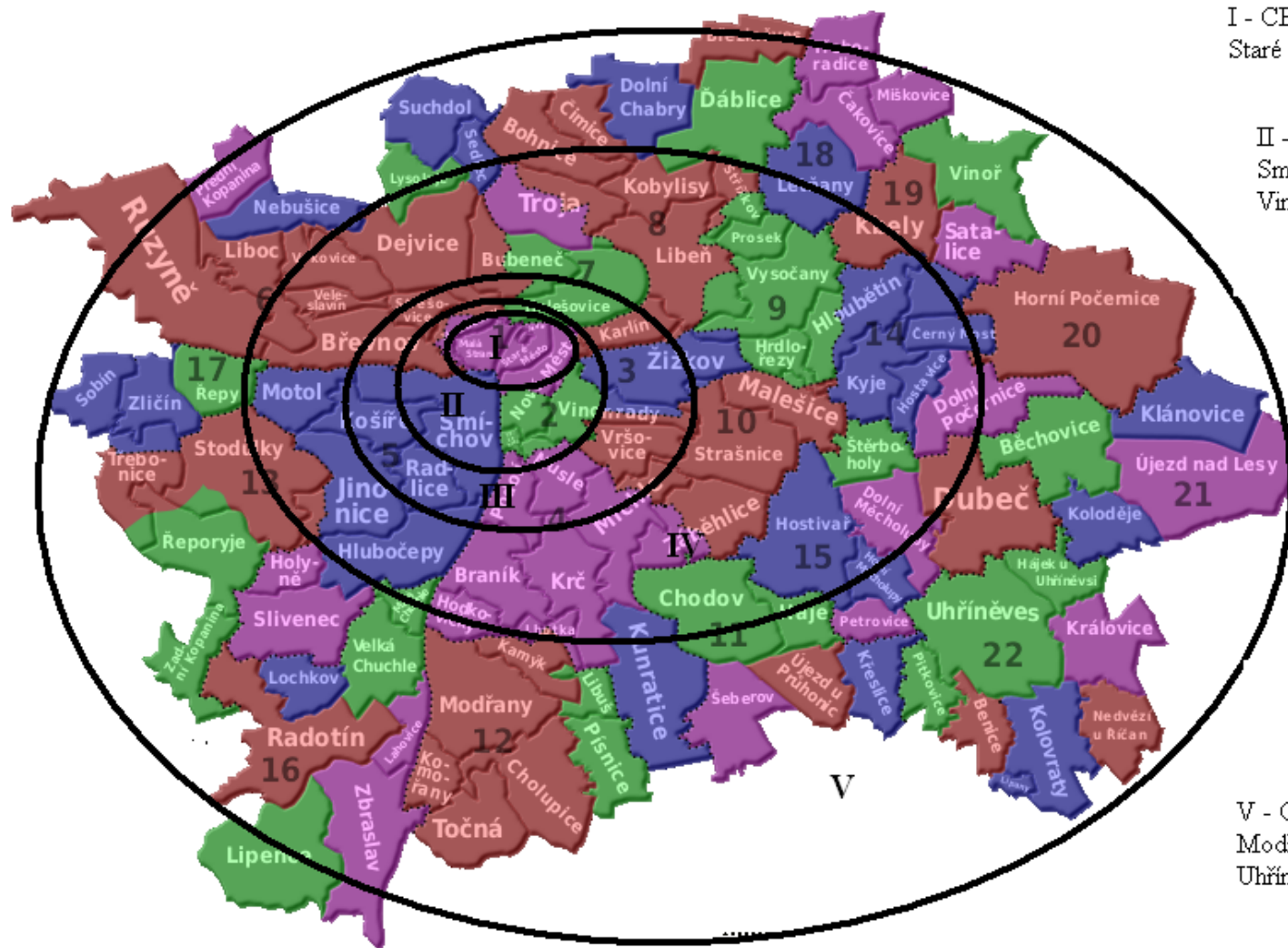
Harris & Lillman

Multiple Nuclei Model

- A** CBD – Central Business District
- B** Zone of Transition
- C** Residential (lower class)
- D** Residential (middle class)
- E** Residential (upper class)



- F** Industry
- G** Business Centre (mini CBD)
- H** Suburb
- I** Industrial Park/Suburb
- J** Commuter Belt



I - CENTRUM- Malá Strana,
Staré a Nové Město

II - KOMERČNÍ ZÓNA -
Smíchov, Nové Město,
Vinohrady

III - ČTVRŤ NÍŽŽÍ
PRACOVNÍ VSRTVY -
Holešovice, Žižkov

IV - VYŠŠÍ STŘEDNÍ
TRÍDA - Malešice,
Strašnice, Jinnovice, Motol,
Dejvice, Vysočany, Prosek,
Troja, Chodov

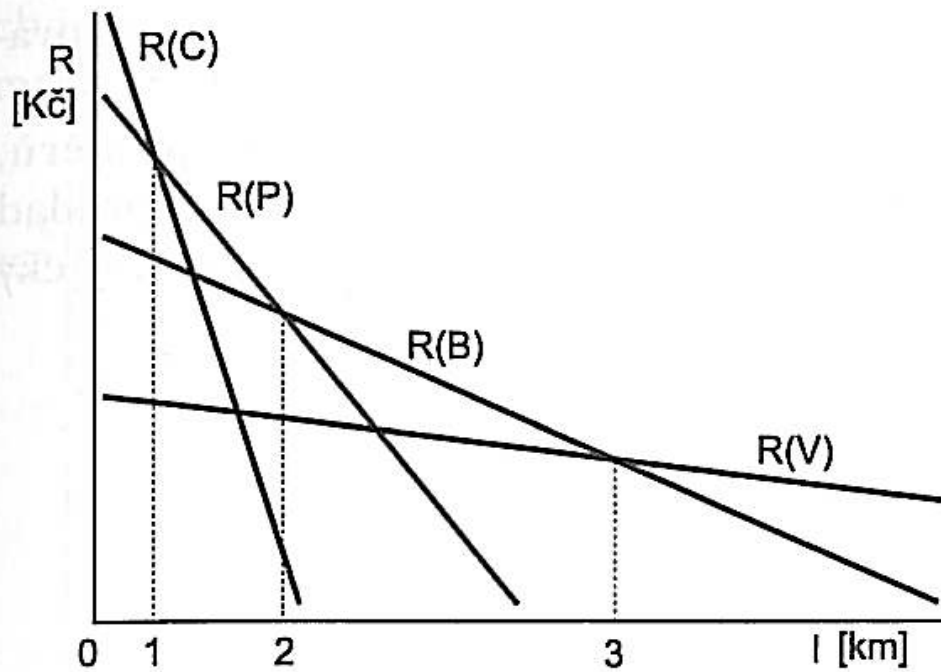
V - OBLAST DOJÍŽDĚNÍ -
Modřany, Zličín, Ruzyně,
Uhřetěves, Suchbátov



Majer čtyřoký

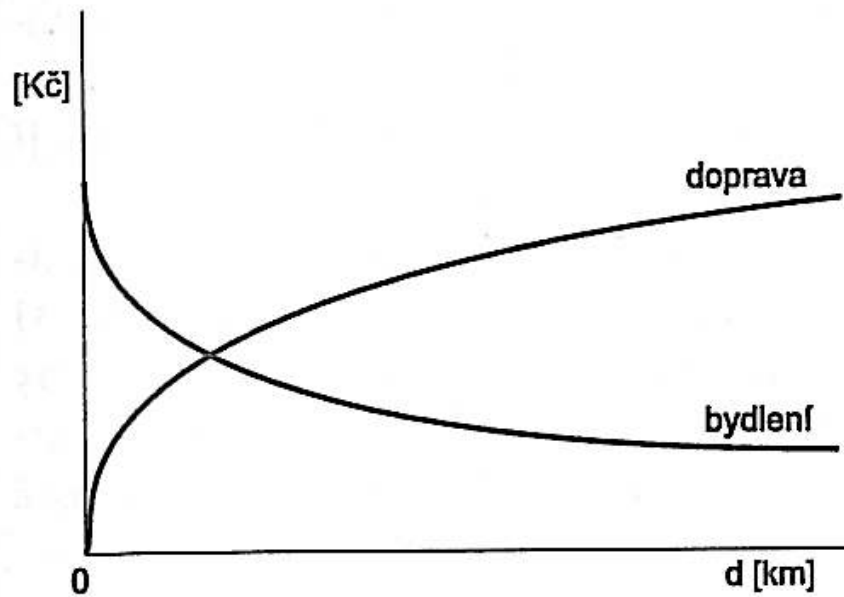
- ▶ **Filter down (kvalita, nové byty)**
 - ▶ Bohatší jdou za kvalitnějším bydlením na okraj města a přenechávají byty chudším a ti ještě chudším, růst nebytových funkcí v centru měst)
- ▶ **Trade off**
 - ▶ Nájem, doprava
 - ▶ Kvalitní doprava = suburbanizace
 - ▶ Poptávka po prostoru roste více než příjem = domácnost, co si polepšila půjde dál od centra, co si nepolepšila zůstane (západoevropský model, severoamerický model)
 - ▶ Poptávka po prostoru neroste tak jako příjem, bohatnoucí zůstanou spíše ve městě)





- R renta (bid rent)
- I vzdálenost od centra
- C centrální zóna
- P průmyslová výrobní zóna
- B bydlení
- V venkovské území





0 cíl dojížděky (centrum města)
d vzdálenost (dostupnost) centra
doprava náklady na dopravu
bydlení ostatní náklady spojené s bydlením

-
- ▶ (1) centrum velkoměsta
 - ▶ (2) tranzitní zóna
 - ▶ (3) obytná zóna nižších společenských vrstev
 - ▶ (4) obytná zóna středních společenských vrstev
 - ▶ (5) obytná zóna vyšších společenských vrstev
 - ▶ (6) oblast soustřeďující se na těžký průmysl
 - ▶ (7) malé okrajové obchodní centrum
 - ▶ (8) městská periferie
 - ▶ (9) průmyslová předměstí
 - ▶ (10) předměstské obytné čtvrti
-



-
- ▶ centrum velkoměsta (historické centrum)
 - ▶ tranzitní zóna
 - ▶ obytná zóna nižších společenských vrstev (Staré Brno)
 - ▶ obytná zóna středních společenských vrstev (sídliště)
 - ▶ obytná zóna vyšších společenských vrstev (Masarykova čtvrť, Žabovřesky)
 - ▶ oblast soustřeďující se na těžký průmysl (Vlněna, Mosilana, Zetor)
 - ▶ malé okrajové obchodní centrum (Futurum, Globus)
 - ▶ městská periferie (Líšeň, Bystrc, Chrlice)
 - ▶ průmyslová předměstí (Černovické terasy, Modřice)
 - ▶ předměstské obytné čtvrti (Moravany, Popůvky, Kuřim, Rajhrad)
-





Aspern

- ▶ 25 000 obyvatel
- ▶ Dráha metra
- ▶ Práce v místě





