

# Regionální rada Jihovýchod






# Obsah prezentace

- Regionální rada Jihovýchod, úřad
- Regionální operační program Jihovýchod, projekty
- Kontroly projektů
- Vybrané audity Regionální rady Jihovýchod
- Nezahrnuto v prezentaci:
  - přezkum hospodaření – kontrola ministerstva financí viz Zpráva
  - veřejné zakázky
  - finanční řídicí kontrola viz dokumenty



# Představení regionální rady



Evropská unie  
Evropský fond pro regionální rozvoj  
Investice do vaší budoucnosti



# Regionální rada regionu soudržnosti Jihovýchod

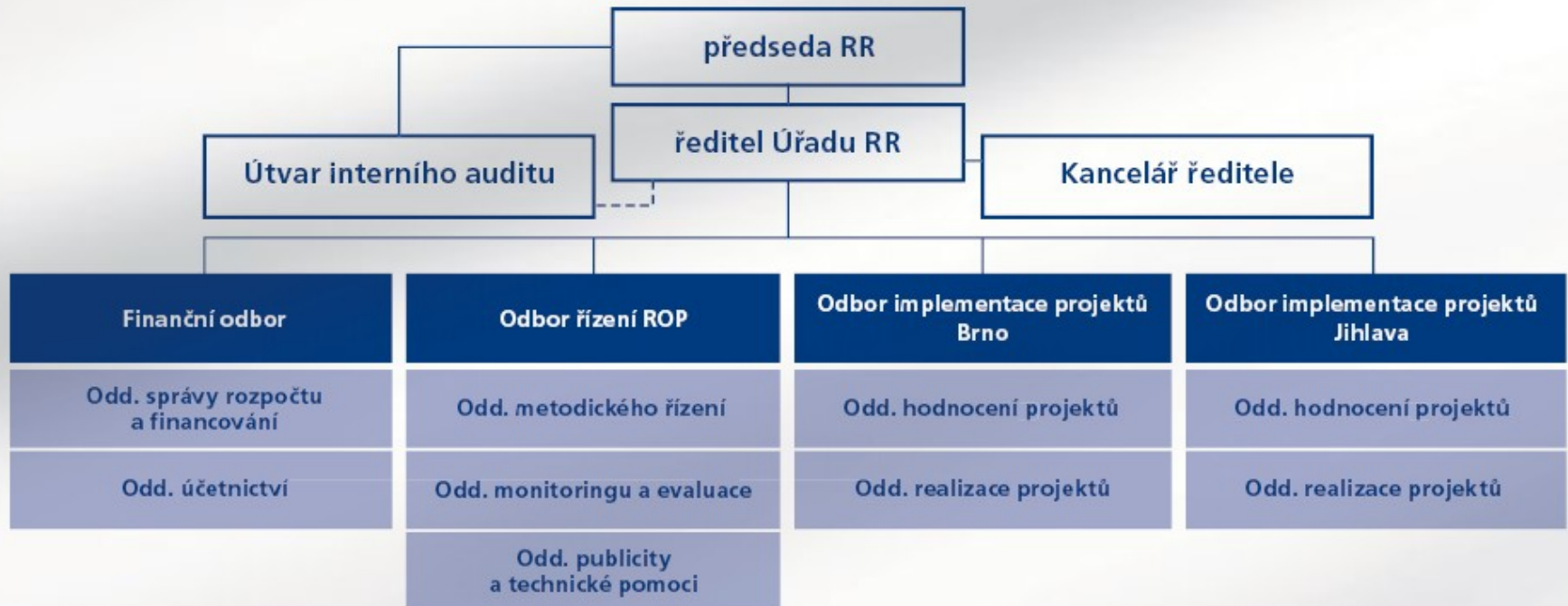
- ...dostala na starost přibližně 20 miliard korun, aby je rozdělila v Jihomoravském kraji a Kraji Vysočina na projekty:
  - dopravy,
  - cestovního ruchu
  - rozvoje měst a obcí
- Není orgánem územního samosprávného celku ani státní správy.
- 7 regionálních rad zřízeno v roce 2006 na „zelené louce“.
- Jen pro období 2007–2013
- **Orgány:**
  - Výbor Regionální rady (8 politiků za každý kraj)
  - Předseda Regionální rady (statutární zástupce)
  - Úřad Regionální rady (až 70 zaměstnanců)





# Úřad Regionální rady Jihovýchod

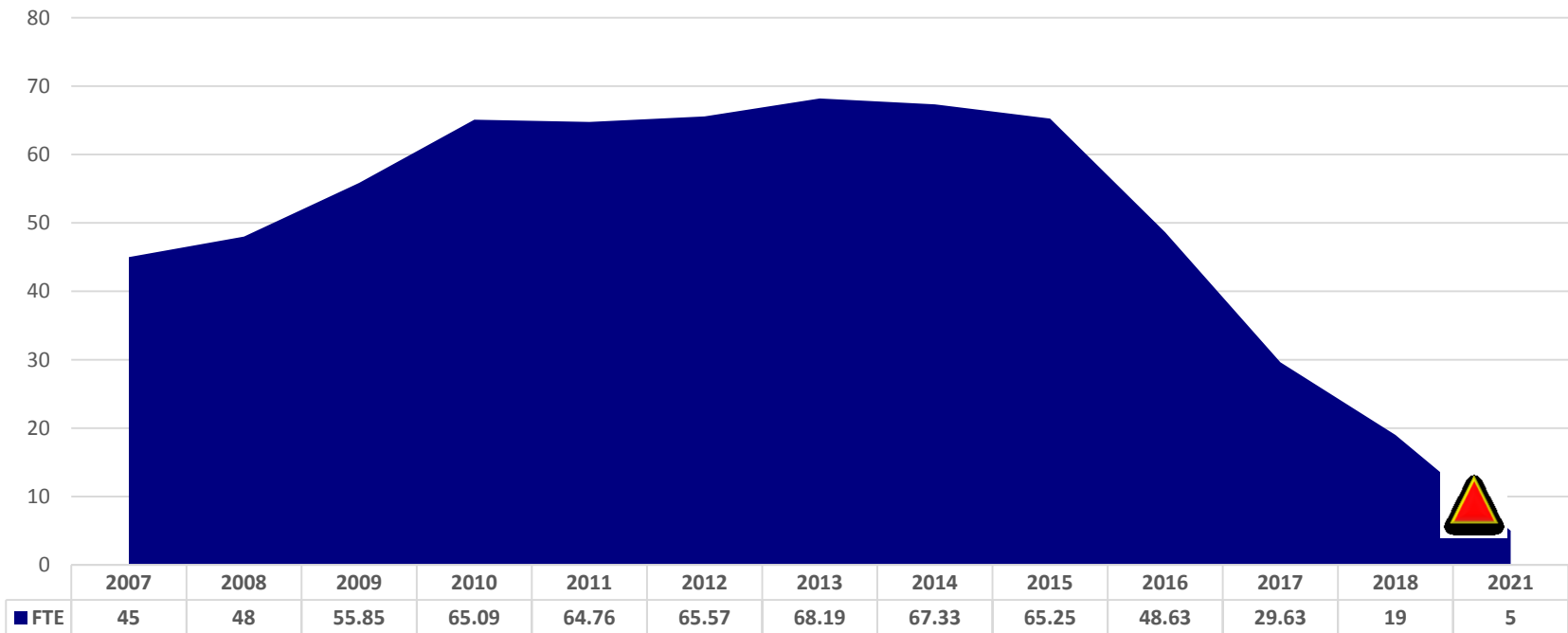
## Struktura úřadu





# Počet zaměstnanců

Full Time Equivalent (FTE) zaměstnanců ÚRR JV

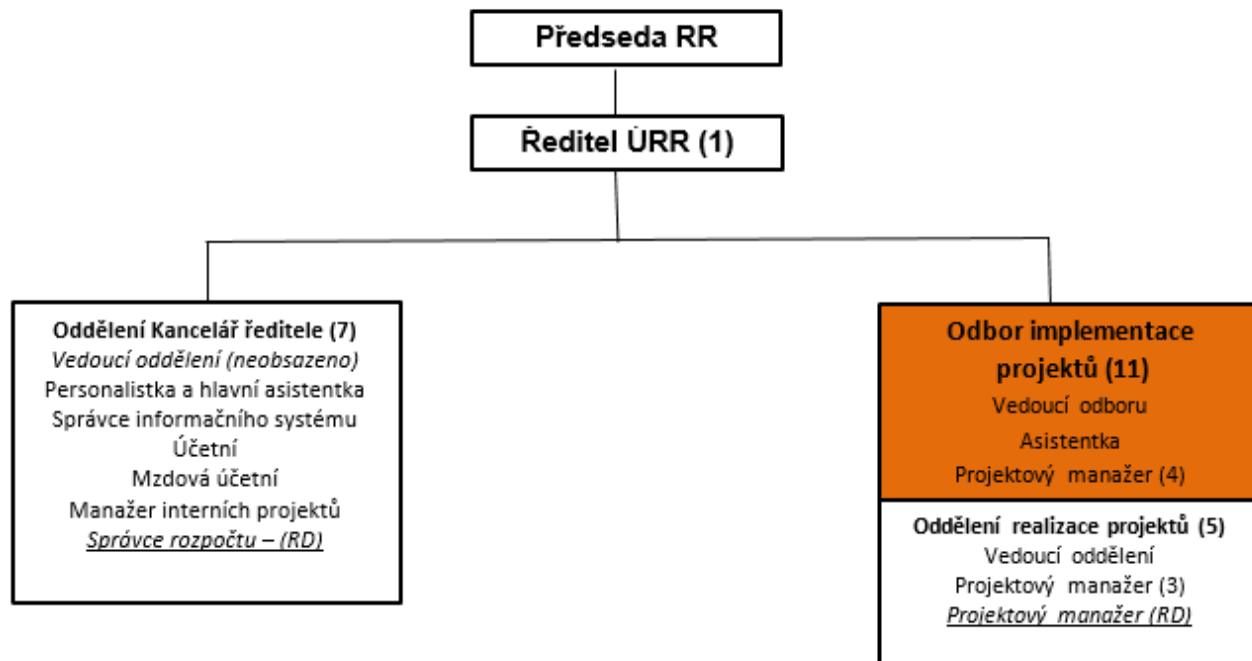




# Organizační struktura úřadu 2020

Organizační struktura - změna k 1. únoru 2020

Celkem 16 + 2 (RD) + 1 (neobsazeno) = 19 pracovních míst





# Vedení v lepších časech



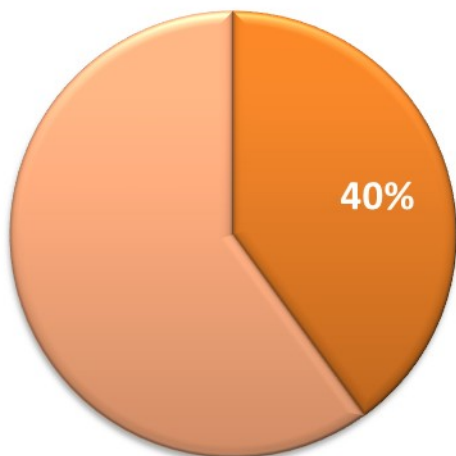




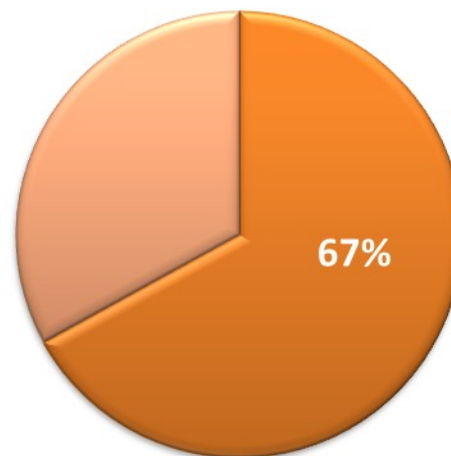
# Paměť instituce

Podíl zaměstnanců ÚRR JV v roce 2015, který pracoval na ÚRR JV od roku:

2007



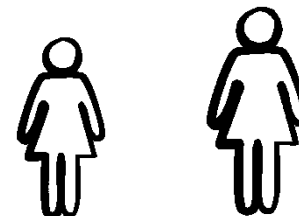
2008





# Úřad v číslech

- Celkem se na ÚRR vystřídal 116 zaměstnanců.
- 95 % z nich mělo/má VŠ vzdělání.
- Věkový průměr úřadu na konci roku 2007 – 36 let.
- Věkový průměr úřadu na konci roku 2015 – 40 let.
- Podíl žen vzrostl mezi roky 2007 a 2015 z 55% na 62 %.





# Standardy

- Neměnnost pravidel pro kolové výzvy
- Výsledky výzvy byly žadatelům známy do 2–3 měsíců
- Proplácení probíhalo do 75 kalendářních dnů od přijetí žádosti
- Bylo administrováno 5 mld. Kč v režimu modifikovaných ex-post plateb
- Přísné vnitřní standardy, certifikát *Investors in People* Gold





# IIP GOLD Certifikát (personální audit)



GOLD

## CERTIFICATE OF RECOGNITION

This is to certify that

### Regionální rada regionu soudržnosti Jihovýchod

has achieved Investors in People  
Gold status.

Sir Michael Rake  
Chairman, UK Commission for Employment and Skills

Date

**19<sup>th</sup> December 2012**

Expires

**18<sup>th</sup> December 2015**

**IPI 132352**

The UK Commission for Employment and Skills is responsible for the  
strategic ownership of Investors in People.





# Hodnoty

**POMÁHÁME  
KVALITNÍM  
PROJEKTŮM  
ROZVÍJET  
JIŽNÍ MORAVU  
A VYSOČINU!**

## **STRATEGIE ÚŘADU REGIONÁLNÍ RADY JIHOVÝCHOD**

### **NAŠE VIZE**

„KULTIVUJEME PROSTŘEDÍ DOTACÍ  
SVOU ODPOVĚDNOSTÍ, OTEVŘENOSTÍ A ODBORNOSTÍ.“

### **NAŠE POSLÁNÍ**

„POMÁHÁME KVALITNÍM PROJEKTŮM  
ROZVÍJET JIŽNÍ MORAVU A VYSOČINU.“

### **NAŠE HODNOTY**



**OTEVŘENOST  
ODBORNOST  
ODPOVĚDNOST**



# Hlavní výstupy

## NEJLEPŠÍ INVESTICE DO BUDOUCNOSTI



Za všechna ta léta se narodilo zaměstnancům 47 dětí.



# 1. předseda: RNDr. Miloš Vystrčil



*„Vychoval nás  
jako vlastní...”*





## 2. předseda: JUDr. Michal Hašek



*„Pokud chce  
někdo výhody,  
vyhod'te ho a  
nahlaste”*





### 3. předseda: MUDr. Jiří Běhounek



*„Co nefunguje,  
uříznu”*





# 3. 12. 2007 Schválení ROP Jihovýchod Evropskou komisí





2008

Rok prvních realizací





# Léta 2011–2016

## Významné milníky ROP JV

- 2011 „Rok auditů“ – kontrola přes 186 dní
- 2012 Pozastavení a obnovení proplácení z EK
- 2013 ÚRR má IIP ve zlatém standardu
- 2014 Nové programové období bez ROP
- 2015 Poslední výzvy žadatelům
- 2016 Poslední platby příjemcům – celkem 21 mld. Kč



## Co dál?


**čeká nás:**

- **170 kontrol projektů na místě**
- **kontrola 750 monitorovacích zpráv projektů**
- **propouštění zaměstnanců**
- **změna zákona o podpoře regionálního rozvoje**
- **ukončování agendy ve spolupráci s ministerstvem pro místní rozvoj**
- **zánik (konec dobrý, všecko dobré)**





# Celkové výsledky ROP JV

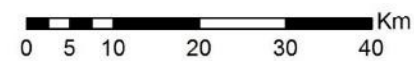
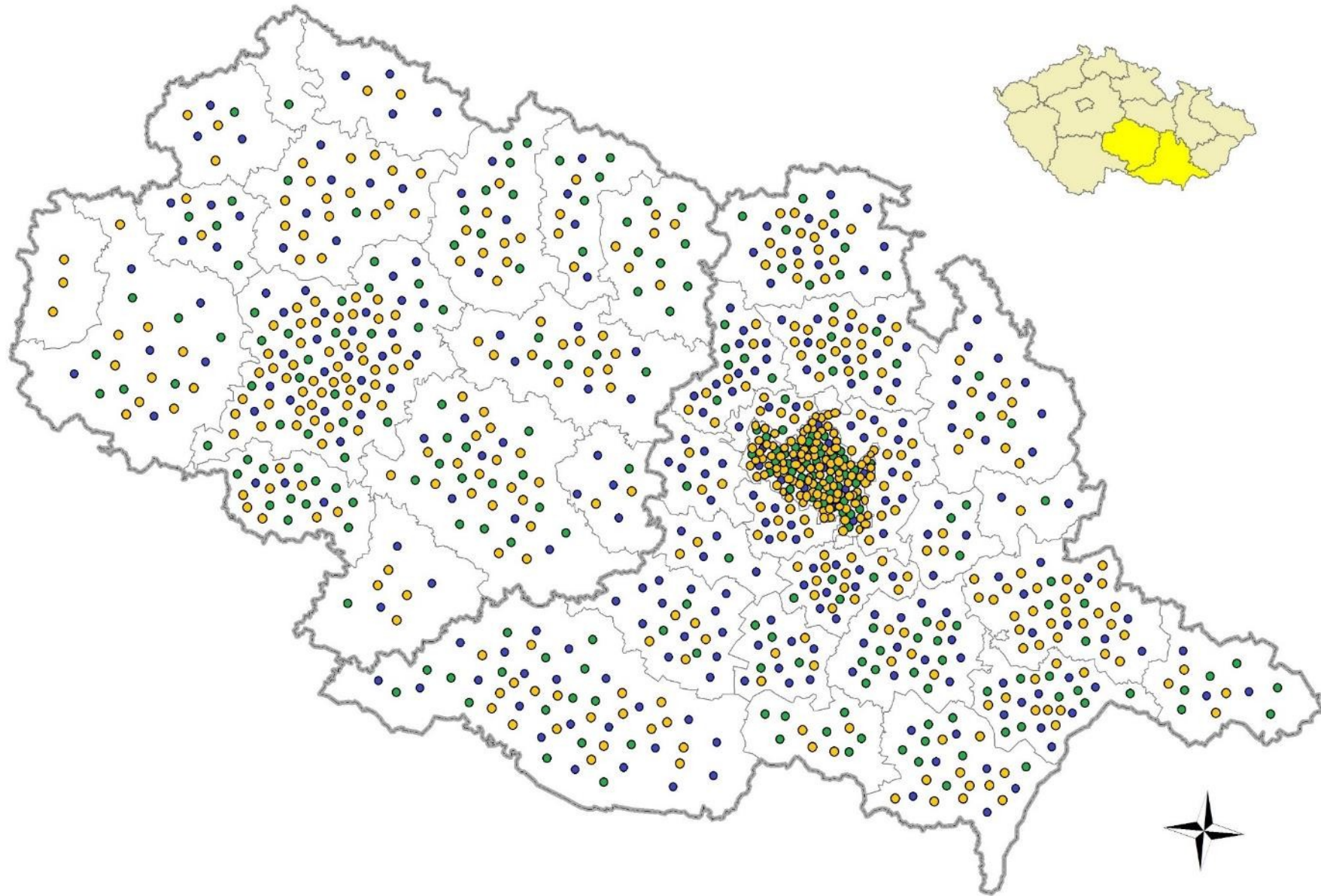


Evropská unie  
Evropský fond pro regionální rozvoj  
Investice do vaší budoucnosti



# Celková statistika Projekty

- Zaregistrováno **1701** projektů požadujících dotaci **34** mld. Kč.
- Schváleno **932** projektů (+ 8 projektů RR JV = 940 projektů celkem)  
**610** v JMK, **322** v Kraji Vysočina.
- Dotace příjemcům byla přibližně **21** mld. Kč,  
z toho **8,5** mld. Kč v Kraji Vysočina a **12,5** mld. Kč v JMK.
- Dalšíh **10** mld. Kč přidali k projektům sami příjemci.
- Cíl vyčerpat na **100 %** byl dosažen.

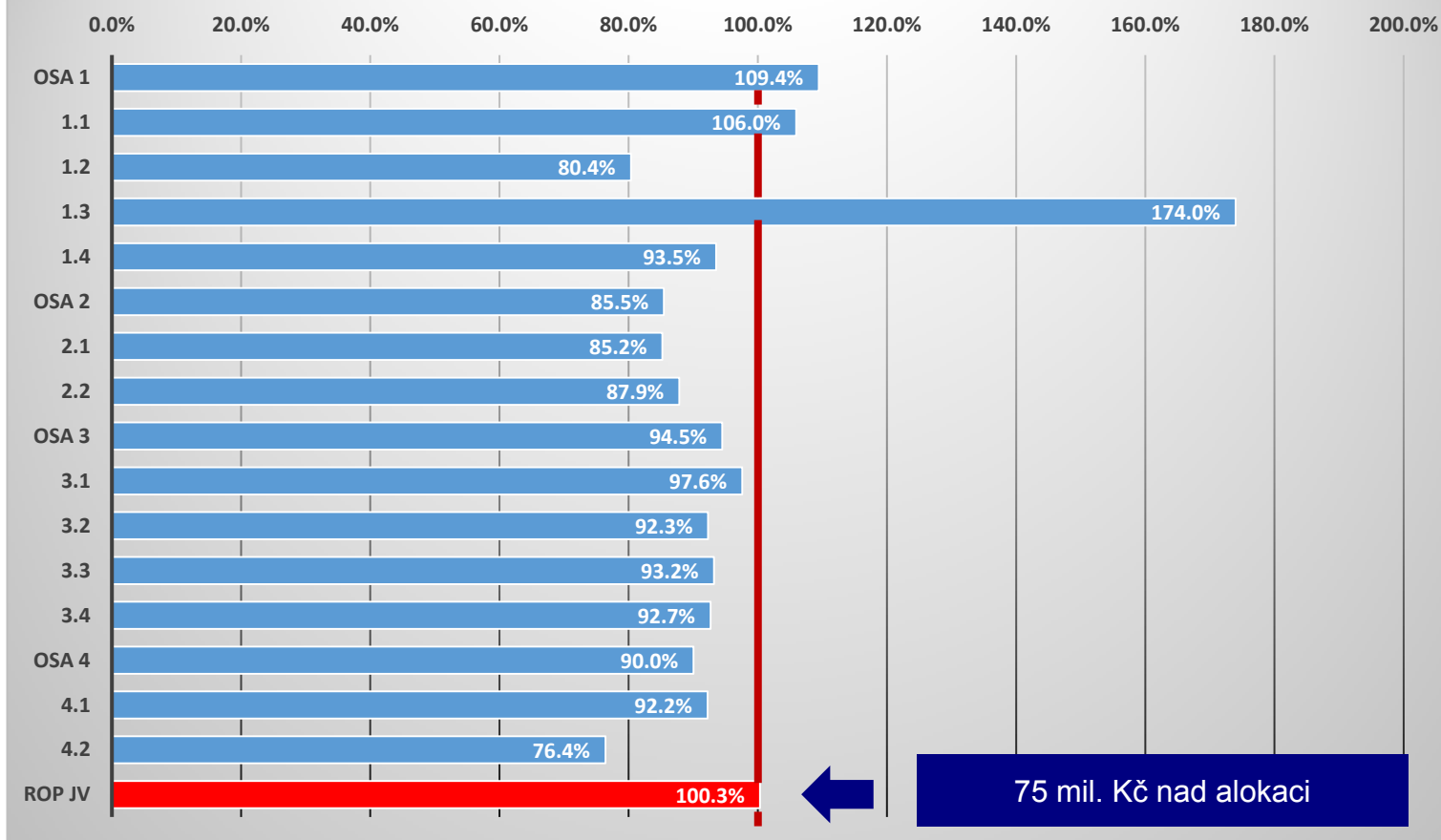






# Proplacené prostředky: 100,3 %

## Čerpání ROP JV





# Typové projekty

- Typický schválený projekt ROP JV: **Škola/školka** (194 projektů z 940)  
**Silnice** (162 projektů z 940)
- Největší dotace: Projekt č. 423 na nákup tramvají **498 mil. Kč**
- Nejmenší dotace: Projekt č. 1190 Stezka J. Zrzavého **280 tis. Kč**
- Nejdelší inv. projekt: II/398 Mikulovice průtah **5 let a 5 měsíců**  
Centrum zelených vědomostí **5 let a 4 měsíce**
- Průměrný projekt:
  - škola **10 mil. Kč dotace, 1 462 m<sup>2</sup>**
  - ubytování **13 mil. Kč, průměrně 46,2 lůžek**
  - terminál **16 mil. Kč**
  - silnice **50 mil. Kč, průměrně 3,8 km**
  - nemocnice **52 mil. Kč**
  - vozidlo **139 mil. Kč, průměrně 15 vozidel**



# Doprava



Evropská unie  
Evropský fond pro regionální rozvoj  
Investice do vaší budoucnosti



# Doprava



**617**

kilometrů silnic  
(asi jako z Brna  
do Mukačeva)



**54**

přestupních  
terminálů



**142**

zrekonstruovaných  
křižovatek



**104**

autobusů MHD  
a linkové dopravy



**89**

nových tramvají,  
trolejbusů a vlaků



## Budme konkrétní... Oblast podpory 1.1 SILNICE

- Největší oblast podpory
- Po **617** km nových nebo zrekonstruovaných silnic a obchvatů, více než **142** rekonstruovaných křižovatkách a mostech projede přes **400** tisíc motoristů denně.
- Celkem **162** projektů za **8,1** mld. Kč.
- Příklad z Kraje Vysočina
  - Celkem **51** projektů za **3,8** mld. Kč
  - Celkem **311** km silnic, **90 %** silnic II. třídy
  - Napojení regionálních center na TEN-T a mezi sebou



# Bud'me konkrétní... SILNICE



← II/398 Vranov n. D. průtah - Onšov



II/405 Brtnice - Zašovice →



# Silnice dříve



← II/360  
Oslavička  
obchvat





# Silnice nyní







# Silnice dříve




← II/421 Bořetice  
průtah - Kobyly



# Silnice nyní



# Terminály a autobusy



Evropská unie  
Evropský fond pro regionální rozvoj  
Investice do vaší budoucnosti



# Terminály a autobusy

- Zaregistrováno **73** projektů požadujících dotaci **1,3** mld. Kč.
- Schváleno **55** projektů, **40** v JMK, **15** v Kraji Vysočina.
- Dotace příjemcům byla přibližně **1,0** mld. Kč, z toho **290** mil. Kč v Kraji Vysočina a **710** mil. Kč v JMK.
- Dalšíh **620** mil. Kč přidali k projektům sami příjemci.
- Vyčerpáno na **80 %**.
- Pořízeno **104** autobusů, postaveno **54** terminálů.



# Bud'me konkrétní... TERMINÁLY

- V terminálech denně přestoupí 250 tis. cestujících.



← Termínál Nové Město n. Moravě



Termínál Klobuky u Brna →



# IDS JMK

IDS JMK INTEGROVANÝ DOPRAVNÍ SYSTÉM JIHOHRÁVSKÉHO KRAJE

## PLÁN REGIONÁLNÍCH LINEK PLAN OF REGION LINES

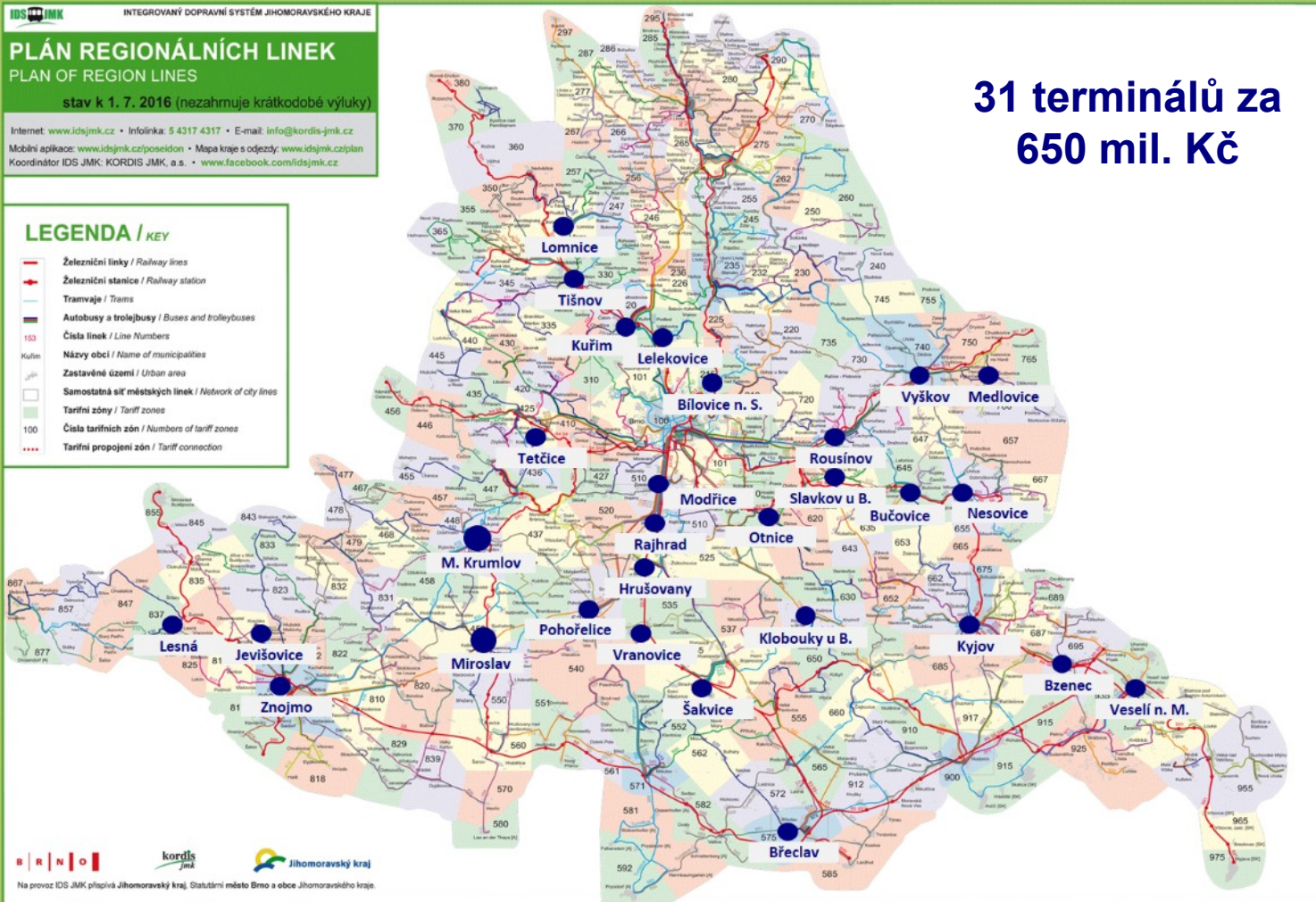
stav k 1. 7. 2016 (nezahrnuje krátkodobé výluky)

Internet: [www.idsjmk.cz](http://www.idsjmk.cz) • Infolinka: 5 4317 4317 • E-mail: [info@kordis-jmk.cz](mailto:info@kordis-jmk.cz)  
Mobiální aplikace: [www.idsjmk.cz/poseidon](http://www.idsjmk.cz/poseidon) • Mapa kraje s odjezdy: [www.idsjmk.cz/plan](http://www.idsjmk.cz/plan)  
Koordinátor IDS JMK: KORDIS JMK, a.s. • [www.facebook.com/idsjmk.cz](https://www.facebook.com/idsjmk.cz)

### LEGENDA / KEY

- Železniční linky / Railway lines
- Železniční stanice / Railway station
- Tramvaje / Trams
- Autobusy a trolejbusy / Buses and trolleybuses
- Číslo linek / Line Numbers
- Názvy obcí / Name of municipalities
- Zastavěné území / Urban area
- Samostatná síť městských linek / Network of city lines
- Tarifní zóny / Tariff zones
- Číslo tarifních zón / Numbers of tariff zones
- Tarifní propojení zón / Tariff connection

## 31 terminálů za 650 mil. Kč



**B | R | N | O | I** Jihomoravský kraj  
Na provoz IDS JMK přispívá Jihomoravský kraj, Statutární město Brno a obce Jihomoravského kraje.

INFO

[www.idsjmk.cz](http://www.idsjmk.cz)

[info@kordis-jmk.cz](mailto:info@kordis-jmk.cz)


5 4317 4317

[www.idsjmk.cz/poseidon](http://www.idsjmk.cz/poseidon)

ŠŤASTNOU CESTU S IDS JMK



# Drážní vozidla VHD



Evropská unie  
Evropský fond pro regionální rozvoj  
Investice do vaší budoucnosti



## Drážní vozidla VHD

- Zaregistrováno **7** projektů požadujících dotaci **1,8** mld. Kč.
- Schváleno **7** projektů, **4** v JMK, **3** v Kraji Vysočina.
- Dotace příjemcům byla přibližně **1,8** mld. Kč, z toho **500** mil. Kč v Kraji Vysočina a **1,3** mld. Kč v JMK.
- Dalšíh **1,5** mld. Kč přidali k projektům sami příjemci.
- Vyčerpáno na **174 %**.
- Pořízeno **89** nových tramvají a vlaků (další 3 rekonstruovány).






# Vlaky



← 13 nových jednotek  
Českých drah  
pro Vysočinu



# Cyklotezky



Evropská unie  
Evropský fond pro regionální rozvoj  
Investice do vaší budoucnosti



# Cyklotezky

- Zaregistrováno **80** projektů požadujících dotaci **1,0** mld. Kč.
- Schváleno **39** projektů, **29** v JMK, **10** v Kraji Vysočina.
- Dotace příjemcům byla přibližně **455** mil. Kč, z toho **190** mil. Kč v Kraji Vysočina a **265** mil. Kč v JMK.
- Dalšíh **80** mil. Kč přidali k projektům sami příjemci.
- Vyčerpáno na **94 %**.



# Bud'me konkrétní... (CYKLO)STEZKY

- 39 cyklostezek o délce 100 km využívá ročně téměř 1 milion cyklistů, bruslařů a pěších
- 1 km cyklostezky vyšel včetně projektu na 5 mil. Kč.



**Např.    Cyklostezka Příbryslav – Sázava CZ.1.11/1.4.00/07.01016**



# Neveselé příhody z čerpání

- Jak lze zatarasit (tutéž) cyklotrasu...





# Cestovní ruch



**47**

obnovených památek



**1330**

kilometrů stezek



**0**

golfových hřišť



**9**

rozhleden na kopci



**620**

nově vytvořených  
pracovních míst  
v cestovním ruchu



**2080**

nových nebo  
zrekonstruovaných  
lůžek




# Cestovní ruch

## Srovnání podpory v JMK 2004–2006 a 2007–2013

- SROP v letech 2004–2006 v JMK podpořil **66** projektů za **440** mil. Kč
- ROP JV podpořil celkem v JMK **146** projektů za **2,1** mld. Kč.
  - ROP dal větší prostor k **synergiím** v oblasti CR – např. Znojmo, Pásohlávky (na Vysočině pak např. Třebíč).
  - ROP měl lepší možnost **integrovane** **dovybavovat infrastrukturu** pro CR infrastrukturou dopravní (terminály VHD, cyklostezky) i občanskou (např. upravenými veřejnými prostranstvími).
- IOP – měl podporovat především „národní“ projekty
  - např. Kampaň „Česko – země příběhů“ stála doma, v Rusku, Číně, Latinské Americe a na CNN **0,5** mld. Kč.
  - V JMK **4** projekty (vila Tugendhat, jízďárna v Lednici, 2 projekty Národního památkového ústavu – Stiasny a Valtice) - **1** mld. Kč
  - Na Vysočině **1** projekt (klášter Želiv) za **55** mil. Kč.



# Cestovní ruch - infrastruktura



Evropská unie  
Evropský fond pro regionální rozvoj  
Investice do vaší budoucnosti





## Zajímavá čísla

- Zaregistrováno **349** projektů požadujících dotaci **6,5** mld. Kč.
- Schváleno **146** projektů, **90** v JMK, **56** v Kraji Vysočina.
- Dotace příjemcům byla přibližně **2,9** mld. Kč, z toho **1** mld. Kč v Kraji Vysočina a **1,9** mld. Kč v JMK.
- Dalšíh **2,8** mld. Kč přidali k projektům sami příjemci.
- Vyčerpáno na **85 %**.
- Vytvořeno **620** pracovních míst a obnoveno **47** památek.



## Podpora cestovního ruchu Atraktivita a památky

- Bylo nebo v nejbližší době bude přímo vytvořeno téměř **1 000** pracovních míst (z toho indikátorových přes 600).
- **49** památek s dotací ROP Jihovýchod navštíví ročně **2,5 milionu** návštěvníků.
- Podpořené kulturní domy, divadla, ZOO, sportoviště, dětská hřiště, parky a další vykazují každý rok více než **4,5 milionu** návštěvníků.

Např.	Kostnice u sv. Jakuba	CZ.1.11/2.1.00/06.01127
	ZOO pěti kontinentů	CZ.1.11/2.1.00/14.01231
	Věž Dolu KUKLA v Oslavanech	CZ.1.11/2.1.00/06.01078



# Podpora cestovního ruchu Atraktivita a památky





# Cestovní ruch infrastruktura



← **Revitalizace  
zámeckého  
pivovaru -  
Knoflíkářské  
muzeum**

Přibližně 3 000  
návštěvníků  
ročně




# Cestovní ruch infrastruktura



---

# Příklad vytvoření „klastru“ projektů na podporu cestovního ruchu v Kraji Vysočina

## Třebíč



Evropská unie  
Evropský fond pro regionální rozvoj  
Investice do vaší budoucnosti



# Třebíč a CESTOVNÍ RUCH

- V židovském městě a na zámku realizováno **7** projektů za takřka **180** mil. Kč (včetně propagace).
- Projekt obnovy zámku byl jedním z nejdéle realizovaných stavebních projektů v rámci ROP JV (**52** měsíců od registrace po závěrečnou ŽoP).
- Další zajímavé projekty – „**Alternátor**” Třebíč (zábavný vědecko-populární park) a **rozhledna na Pekelném kopci**.
- Obnovený **terminál VHD** i **napojení Třebíče na Jihlavu a D1** dále přispělo ke zvýšení komfortu pro návštěvníky.



# Cestovní ruch – Třebíč Dům Blahoslavova 77








# Cestovní ruch – Třebíč Zámek a Bazilika



---

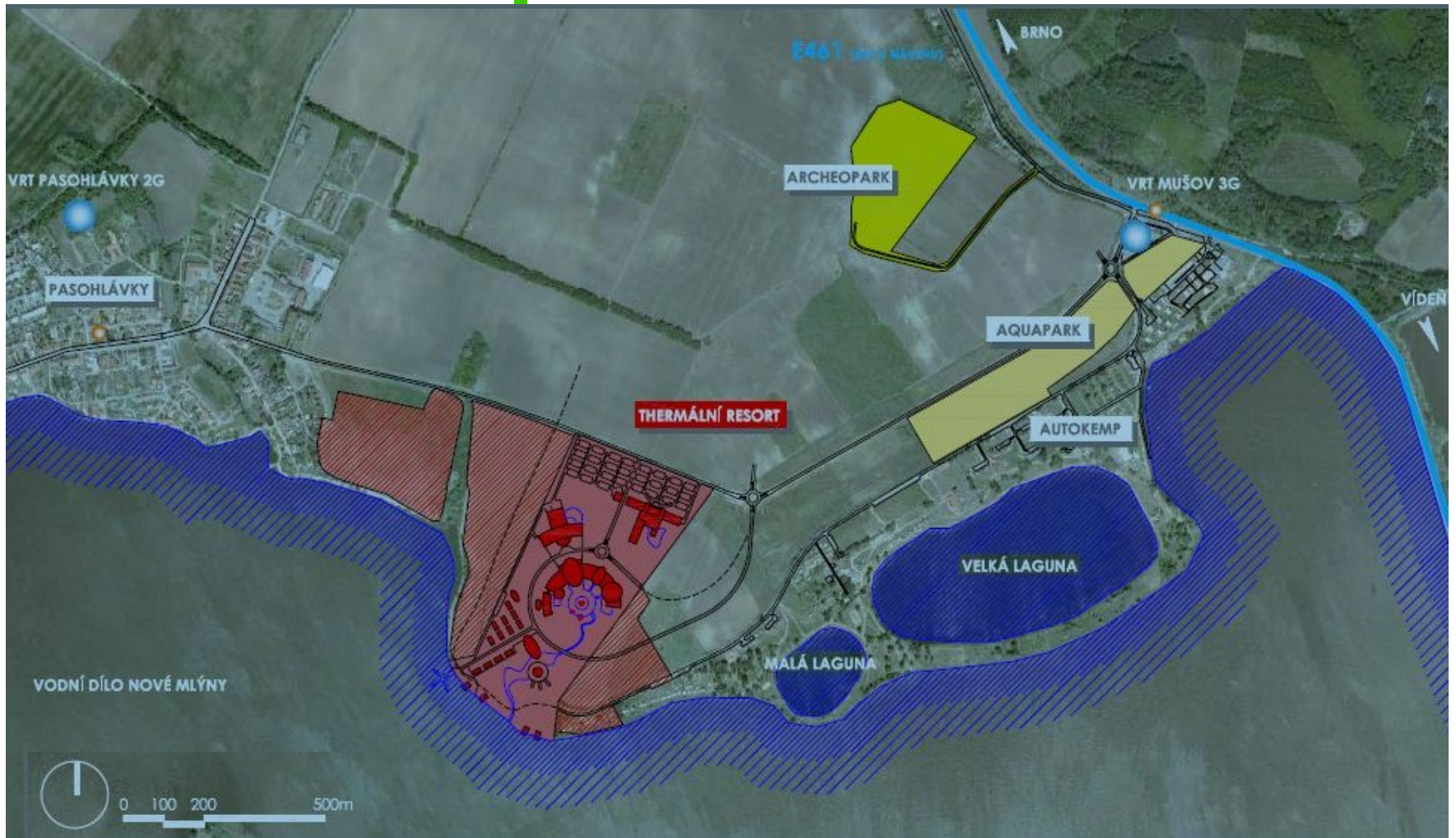
# **Příklad vytvoření „klastru“ projektů na podporu cestovního ruchu v JMK Oblast Pasohlávek**



Evropská unie  
Evropský fond pro regionální rozvoj  
Investice do vaší budoucnosti



# OBLAST PASOHLÁVKY



## LEGENDA

- |   |  |
|---|--|
|  PLOCHA ŘEŠENÉHO ÚZEMÍ |  MEZINÁRODNÍ KOMUNIKACE E461 (Ř52 V NÁVRHU) |
|  ROZVOJOVÁ PLOCHA      |  ZASTÁVKA AUTOBUSU                          |
|  ARCHEOPARK            |  TERMÁLNÍ VRT                               |
|  AQUA PARK FÁZE 1-4    |  |
|  VODNÍ PLOCHA          |  |



# OBLAST PASOHLÁVKY

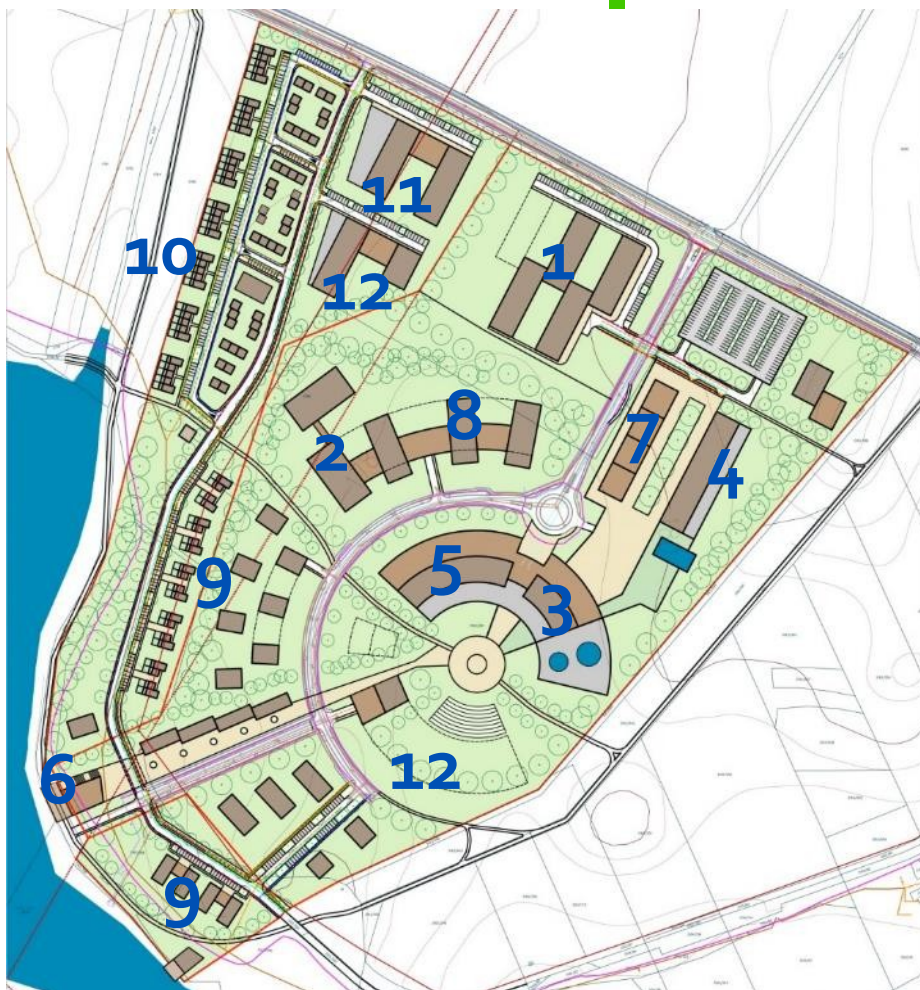
## Infrastruktura a lázně





# OBLAST PASOHLÁVKY

## Lázně - plán



1. SANATORIUM
2. DIAGNOSTICKÉ A REHABILITAČNÍ CENTRUM PRO SPORTOVCE
3. ZDRAVOTNÍ WELLNESS
4. WELLNESS HOTEL
5. TRADIČNÍ ČESKÉ LÁZNĚ
6. HOTEL NAD VODOU
7. NÁKUPNÍ CENTRUM/CENTRÁLNÍ PARKING
8. KLINIKA TRADIČNÍ ČÍNSKÉ MEDICÍNY (TCM)
9. PLÁŽOVÉ BUNGALOVY/APARTMÁNY
10. SENIOR APARTMÁNY
11. KOMERČNÍ BUDOVY
12. SPORTOVNÍ A KULTURNÍ PARK



# OBLAST PASOHLÁVKY

## Moravia Thermal

- Projekt vytvořil **85** „indikátorových“ pracovních míst.
- Turistický „magnet“ – 3 000 m<sup>2</sup> bazénů, 24 saun a 20 skluzavek navštívilo např. v roce 2014 půl milionu lidí.
- Z vlastních prostředků vybudován **AQUALAND INN**. Ve 4 typech ubytování je k dispozici více než **100** lůžek.





# HOTEL TERMAL MUŠOV II

## Nerealizováno





# Neveselé příhody z čerpání


- **Farma Bolka Polívky, Bobová dráha v Němčičkách – 2 velmi problémové projekty ROP JV**
- **Paroplavba v Telči – rybník vypuštěn, projekt nerealizován**
- **Rekonstrukce funkcionalistického hotelu Avion v Brně – příklad vyloučeného nedostatečně připraveného projektu**
- **Přestavba rodinného domu č.p. 18 a kolny v Karasíně na penzion – příklad vyloučeného, ne zcela smysluplného projektu**







# Cestovní ruch – podpora služeb



Evropská unie  
Evropský fond pro regionální rozvoj  
Investice do vaší budoucnosti



## Zajímavá čísla

- Zaregistrováno **210** projektů požadujících dotaci **600** mil. Kč.
- Schváleno **94** projektů, **56** v JMK, **38** v Kraji Vysočina.
- Dotace příjemcům byla přibližně **300** mil. Kč, z toho **100** mil. Kč v Kraji Vysočina a **200** mil. Kč v JMK.
- Dalšíh **60** mil. Kč přidali k projektům sami příjemci.
- Vyčerpáno na **88 %**.



## Noc kostelů

- Např. střeoevropsky úspěšná Noc kostelů odstartovala v Česku projektem dotovaným ROP JV.
- Z původních 25 kostelů v brněnské diecézi v roce 2009 jich v roce 2016 bylo 162 s více než 130 000 návštěvníky.
- V celém Česku se z původních 34 kostelů počet rozrostl na 1475 s půl milionem návštěvníků.
- Projekt funguje v Rakousku, Polsku, Slovensku a Estonsku.
- V Česku je „noc“ zdaleka nejúspěšnější.





# Brněnský architektonický manuál

- Dalším příkladem je oceňovaný turisticko informační portál o brněnské architektuře z projektu Brněnské architektonické stezky – tzv. Brněnský architektonický manuál (BAM - [www.bam.brno.cz](http://www.bam.brno.cz))

Brněnský architektonický manuál

Historická mapa | Obecná mapa | Letecká mapa | Katastrální mapa | Zvýšená mapa

Stezky  
Objekty  
Architekti  
Výlety  
Literatura  
O projektu  
Kontakt  
Mapy

Brněnský architektonický manuál  
PRŮVODCE ARCHITEKTUROU  
1918-1945

14 Stezek  
383 Objektů  
98 Architektů  
58 Stavěneků  
2091 Fotografie  
303 Plánů


VÝCHOD

Začátek stezky: Stará 10424, ČD1 nádraží dům s obchody  
Délka stezky: 4,2 km  
23 Objektů na stezce  
12 Architektů na stezce

383 Objektů



# Rozvoj měst a obcí



Evropská unie  
Evropský fond pro regionální rozvoj  
Investice do vaší budoucnosti



# Rozvoj měst a obcí



**320**

nově vytvořených  
pracovních míst



**173**

projektů škol a školek



**14**

projektů nemocnic



**682**

lůžek v objektech  
sociálních služeb



**500**

míst v denních  
stacionářích



**120**


hektarů zrevitalizovaných  
veřejných prostranství  
(tj. jako 170 prvoligových  
fotbalových hřišť)



# Integrované plány rozvoje měst

—

## IPRM



Evropská unie  
Evropský fond pro regionální rozvoj  
Investice do vaší budoucnosti



# IPRM

- **Vyčleněné prostředky pro Brno a Jihlavu – možnost strategie**
- **Nový přístup k plánování a realizaci projektů – komplexnost**
- **Nevýhodou bylo omezení jen na katastrální území města**
- **Z ROP JV podpořeno celkem 117 projektů**
- **Alokace smluv 2,22 mld. Kč nakonec nedočerpána „pouze“ o 45 mil. Kč (všechny IPRM mírně nedočerpány) – využití na 98 %**







# IPRM Jihlava

- První IPRM v ČR
- Tematické IPRM zaměřené na komplexní prostředí města a občanskou vybavenost
- Realizováno celkem 32 projektů, alokace 689 mil. Kč využita na 99,1 %
- Významný dopad na město, velmi pečlivá administrace (aktuální verze IPRM 1.16)





# IPRM Brno I

- Tzv. zónové IPRM zaměřené na obnovu městské památkové zóny a okolí hradu Špilberk
- Realizováno celkem **10** projektů, alokace **454** mil. Kč využita na **91,9** % (závěrečný projekt nerealizován)
- Výborná provázanost s atraktivními projekty pro cestovní ruch (kostnice, brněnské podzemí, hrad Špilberk, Noc kostelů,...





# IPRM Brno II

- Tematické IPRM zaměřené na komplexní občanskou vybavenost
- Realizováno celkem 76 projektů, alokace 1,1 mld. Kč využita na 99,9 %
- Komplexní řešení škol, městských nemocnic, volnočasové i sociální infrastruktury po celém území města




---

# Typové projekty v obcích a městech

—

## Školy



Evropská unie  
Evropský fond pro regionální rozvoj  
Investice do vaší budoucnosti



# Bud'me konkrétní... ŠKOLY

- **194** projektů škol a předškolních zařízení za více než **1,9** mld. Kč, které navštěvuje **70 tisíc** školáků a předškoláků.




Např. Základní škola Otevřená CZ.1.11/3.1.00/22.01265

---

# Typové projekty v obcích a městech

—

## Nemocnice



Evropská unie  
Evropský fond pro regionální rozvoj  
Investice do vaší budoucnosti



## Bud'me konkrétní... ZDRAVOTNICTVÍ

- **650** tisíc pacientů je ošetřeno ve **14** nemocnicích s dotací více než **880** milionů korun.




**Např. Pavilon urgentní a intenzivní péče CZ.1.11/3.4.00/02.01179**

---

# Typové projekty v obcích a městech

—

## Sociální infrastruktura, volný čas,...



Evropská unie  
Evropský fond pro regionální rozvoj  
Investice do vaší budoucnosti





## Typové projekty – infrastruktura sociální péče

- Zřízeno či zrekonstruováno **682** lůžek v objektech sociálních služeb a **500** míst v denních stacionářích.



Např. Villa Martha - Domov důstojného stáří, CZ.1.11/3.3.00/01.00286



# Typové projekty – volnočasová infrastruktura



← Městská vodárna  
Znojmo – klub  
mládeže,  
vodácký oddíl  
Neptun



# Typové projekty – volnočasová infrastruktura





# Je to opravdu tak? ...aneb některé mýty o ROP (JV)





# Je to opravdu tak? ...aneb mýty o ROP (JV)

## „...z ROP se staví hlavně hotely”

- Z ROP JV bylo podpořeno **47** projektů (z 940) na ubytování (včetně kempů a rekonstrukce památek) za **640** mil. Kč. Skutečných hotelů bylo **17** za **333** mil. Kč (1,6 % alokace).
- Např. „Hotel Galant” - 3. etapa rekonstrukce brownfieldu GALA, Mikulov získal tzv. Ekologického Oskara.





## Je to opravdu tak? ...aneb mýty o ROP (JV)

### „...z ROP se staví rozhledny v údolích“

- Všech **9** samostatných rozhleden je na kopci a je z nich vidět.
- Jsou mimořádně úspěšné (např. Akátová rozhledna s cenou TOP invest).
- Průměrná cena jednoho celého projektu rozhledny je **3,5** mil. Kč.





# Je to opravdu tak? ...aneb mýty o ROP (JV)


## „...z ROP se staví golfová hřiště”

- Z ROP JV nebyl podpořen ani jeden projekt golfového hřiště.
- S golfem souvisely 2 projekty (kongresové centrum a plošná propagace golfové turistiky na Jižní Moravě).





# N+2 A CHYBOVOST



Evropská unie  
Evropský fond pro regionální rozvoj  
Investice do vaší budoucnosti





# Celková statistika N+2, N+3

## ROP JV má splněno – nevrací ani €

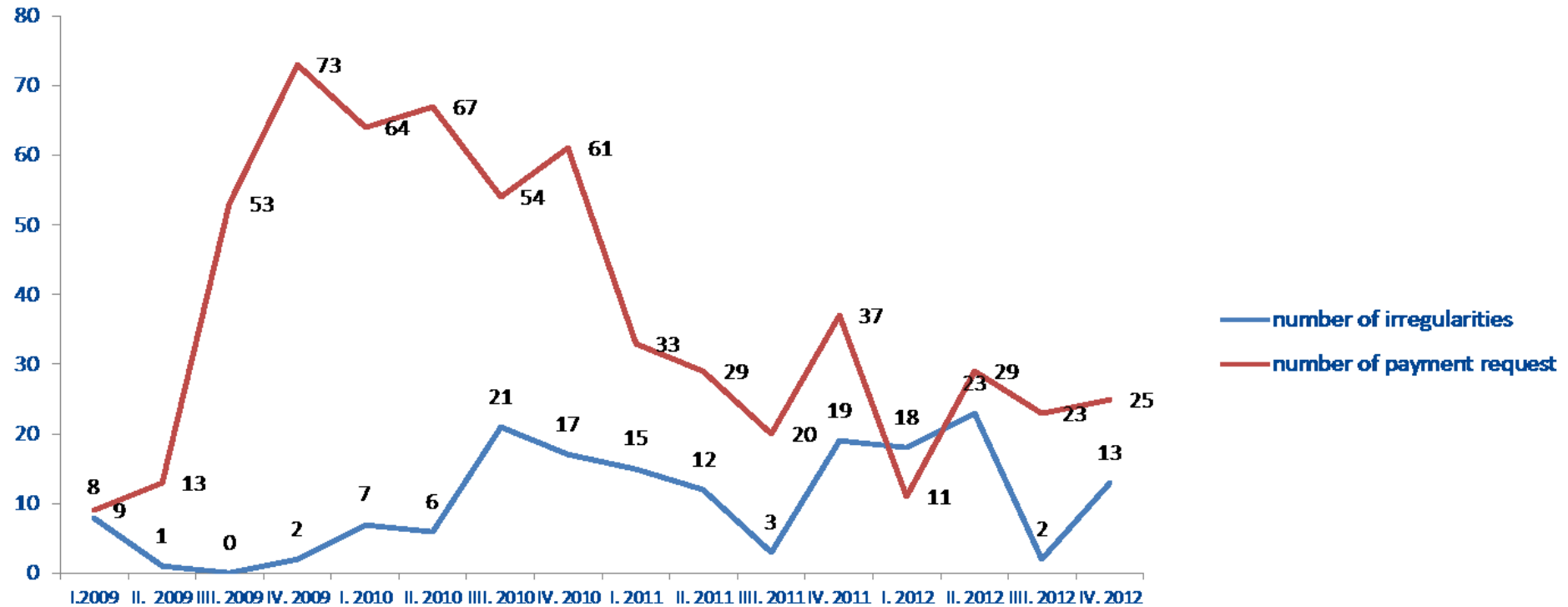
Ostatní programy měly následující ztráty:

- za rok 2013: **11 mld. Kč (411,4 mil. €)**  
(především OP ŽP a OP VK, žádný ROP)
- za rok 2014: **8,4 mld. Kč (309,4 mil. €)**  
(především IOP a OP VaVpl, ROP SZ 1,1 mld. Kč)
- za rok 2015 (minimální odhad): **1,4 mld. Kč (50 mil. €)**  
(IOP, OP TP a OP VaVpl, ROP SZ 284 mld. Kč)



# Celková statistika Chybovost

- Víceletá chybovost nikdy nepřekročila 2 %  
– ROP JV jako jeden z mála bez plošné korekce



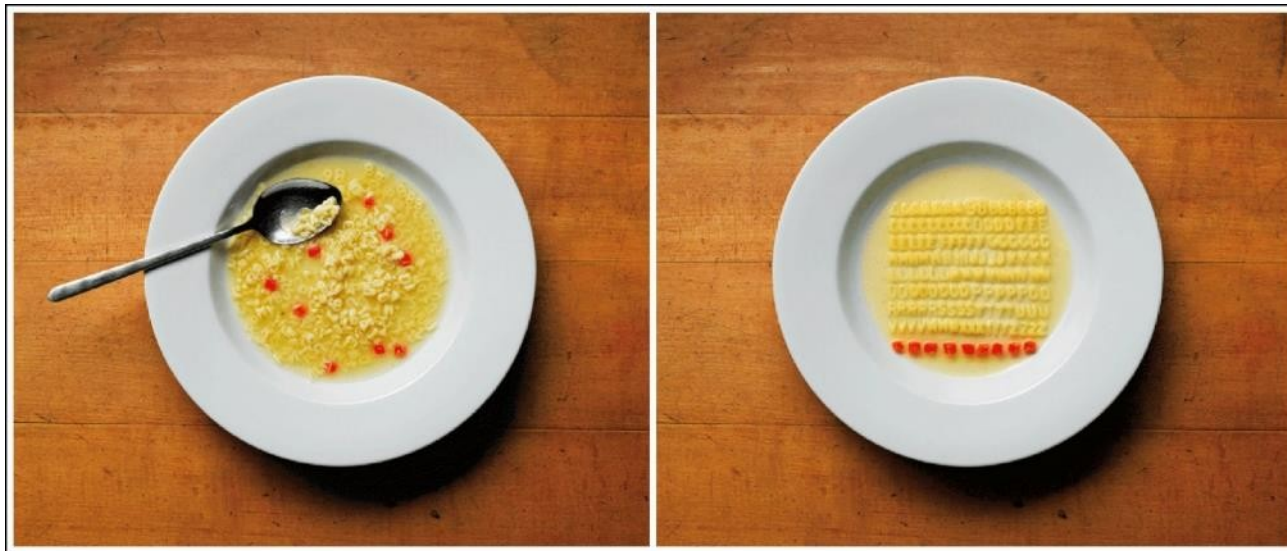


# Audity a kontroly – úvodní postřehy

- Program nastartoval jednorázovým „auditem shody“ a auditem personálních kapacit (*viz Zpráva*).
- Audity a kontroly se značně překrývaly, instituce (EK, MF, MMR) si vzájemně nedůvěřují
- Většina auditů dopadala i na příjemce dotací, kteří na obsluhu auditorů „neměli lidi“, a proto pro ně byly audity administrativně i psychicky velmi náročné.
- Úřad Regionální rady měl lidí relativně dost. Ovšem ti, kteří byli pověřeni obsluhou auditu postupně propadali frustraci, pak depresi, až nakonec odcházeli na zaslouženou mateřskou dovolenou...
- Souboje o oprávněnost či neoprávněnost nálezu se staly otázkou osobní cti na obou stranách, jednání nad nálezy trvala i 8 hodin.



# Stav před auditem a stav po auditu





# Hlavní postrach: Auditní orgán MF a odvolací orgán MF

- Auditori původně zařazení pod křídla regionálních rad jako „pověřený auditní subjekt“ (takzvaní *PASáci*) byli později přesunuti do samostatné pobočky MF.
- Jednalo se jak o každoroční audit operací (projektů), tak o audit systému.
- Auditori vyžadovali vlastní kopii auditní stopy – kopírovali jsme tisíce stran dokumentů, což nás brzy omrzelo. Pak si vše sami skenovali.
- Poté, co byla ČR pokárána Evropskou komisí za nekvalitní audit (pozastavení proplácení evropských peněz v roce 2012), Auditní orgán (AO) se pokusil přitvrdit.

viz *Výroční kontrolní zpráva, vzorek 76 % výdajů (!)*

- Příjemci se mohli proti rozhodnutím reg. rady, často založeným na výroku AO, odvolat k tzv. Odboru 12 MF „Financování územních rozpočtů“. Ten často rozhoduje proti výroku AO.



# Stav před auditem a stav po auditu





## Perly z auditu

- Chybné zaokrouhlení u ceny koberce o ploše 7,2 m<sup>2</sup> – administrována nesrovnalost s finančním dopadem na příjemce ve výši **5,18 Kč.**
- Nadpis nad hlavním vstupem planetária – místo 1 nápisu Hvězdárna a planetárium Mikuláše Koperníka v Brně po změně názvu a na žádost zadavatele dodány 3 mírně menší nápisy Hvězdárna a planetárium Brno ze stejného materiálu. Bez změnového listu. Chyba za **388 tis. Kč.**
- Příjemce na vlastní náklady doplnil chybějící slepeckou dlažbu o ploše 1,4 m<sup>2</sup> ještě v průběhu kontroly. AO přesto konstatoval pochybení ve výši **560 Kč.**



# Stav před auditem a stav po auditu







# Audit Evropského účetního dvora 2010: souboj mozků

- jde vlastně o audit zaměřený na Evropskou komisi – zda zvládá svou auditní činnost
- nejschopnější a nejefektivnější auditoři
- hlavním problémem pro ROP Jihovýchod bylo zpochybnění výběrových kritérií na nákup devíti tramvají DPMB za cca půl miliardy (!) korun
- Úspěšný „hearing“ v Bruselu na vysoké úrovni, viz dokumenty



# Stav před auditem a stav po auditu





## Audit Evropské komise v roce 2010: počkáme si a uvidíme...

- EK čekala na závěry auditu Evropského účetního dvora
- Příklad nálezů:
  - výše smluvní pokuty v hodnotících kritériích pro veřejnou zakázku
  - další výhrady k veřejné zakázce na nákup tramvají  
*viz tištěná prezentace*
- Dvouletá výměna argumentů a posudků
- Závěrečné jednání v Bruselu na velmi nízké úrovni
- Stížnost regionální rady na postup EK, revize rozhodnutí
- EK upustila od zbylých nálezů



# Stav před auditem a stav po auditu





## Oblíbené nesrovnalosti ROP Jihovýchod

- První bobová dráha na Jižní Moravě – podnikání na český způsob
- Farma Bolka Polívky aneb možné je všechno
- ZOO pěti kontinentů (Jihlava) – síť na klecích
- Obec u Znojma – střet zájmů – starosta vlastníkem stavební firmy
- Obec na Vysočině – obálky nabídek psané stejnou rukou
- celkem 176 ks nesrovnalostí za 9 let



Úřad Regionální rady  
regionu soudržnosti Jihovýchod  
Kounicova 13, 602 00 Brno  
[www.jihovychod.cz](http://www.jihovychod.cz)

**Díky za pozornost!**

Ing. Artur Zatloukal  
ředitel  
[zatloukal@jihovychod.cz](mailto:zatloukal@jihovychod.cz)