

OBSAH A FORMA ORGANIZAČNÍHO SCHÉMATU

Obsah organizačního schématu

Na každé organizaci můžeme definovat:

Výrobní (provozní) systém --- výrobní (provozní) funkci

Obchodní systém --- obchodní funkci (odbytovou a zásobovací funkci)

Ekonomický systém --- ekonomickou funkci

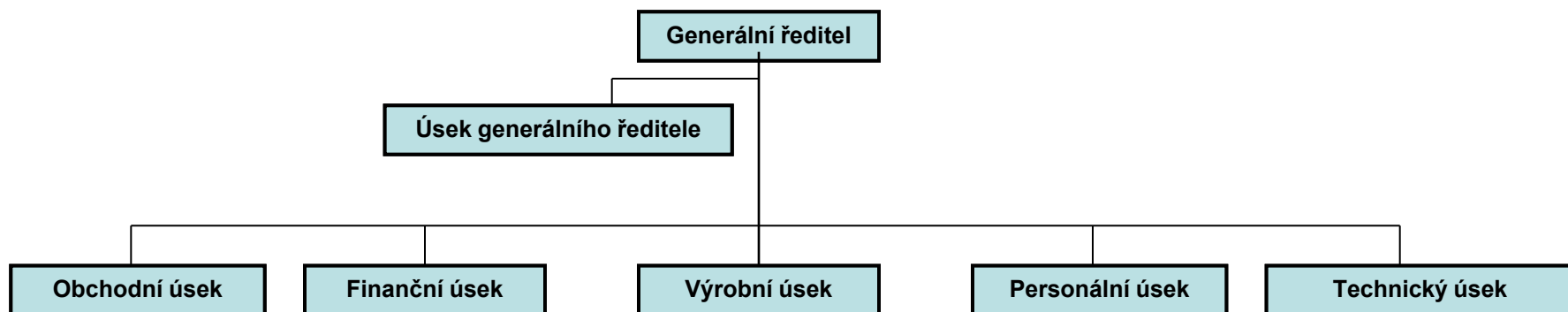
Sociální systém --- personální funkci

Technický systém --- technickou funkci

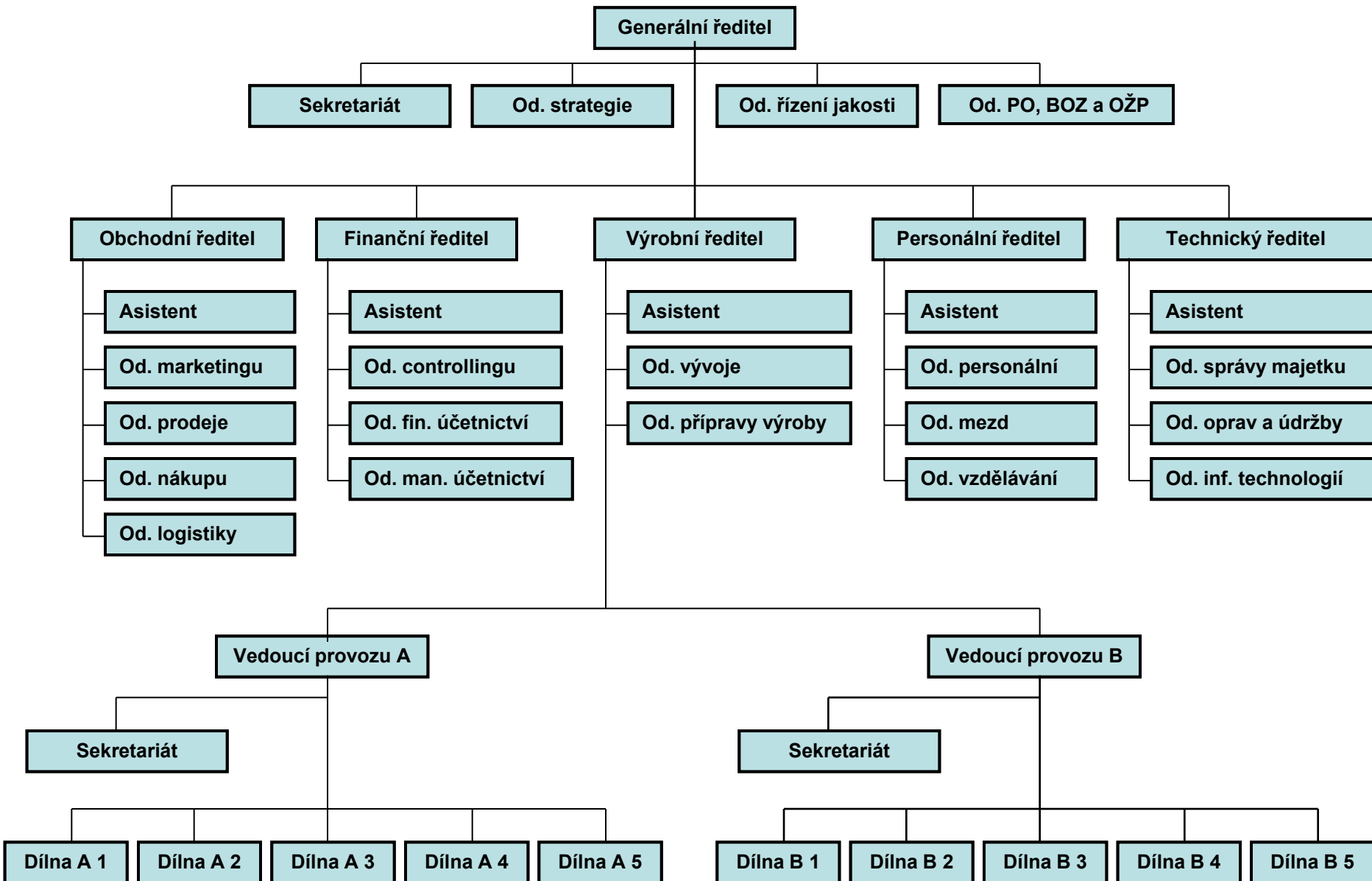
Systém správy --- správní funkci

FORMA ORGANIZAČNÍHO SCHÉMATU

AGREGOVANÁ PODOBA

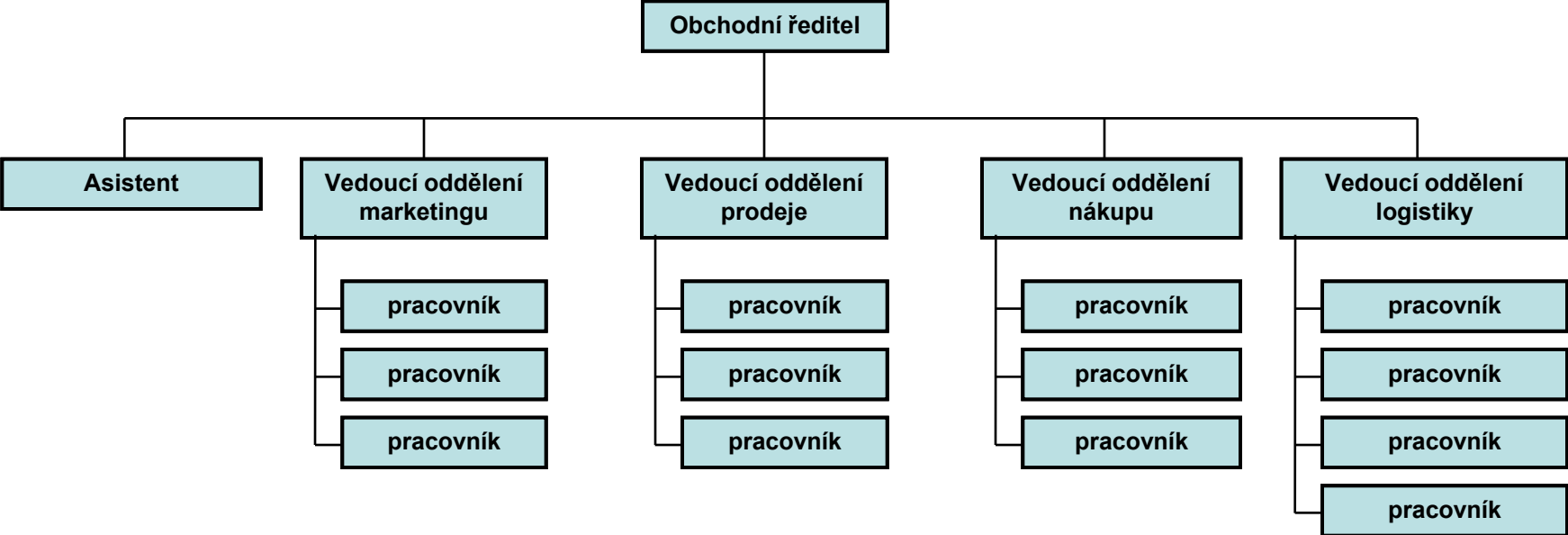


PRVNÍ ÚROVEŇ DESAGREGACE

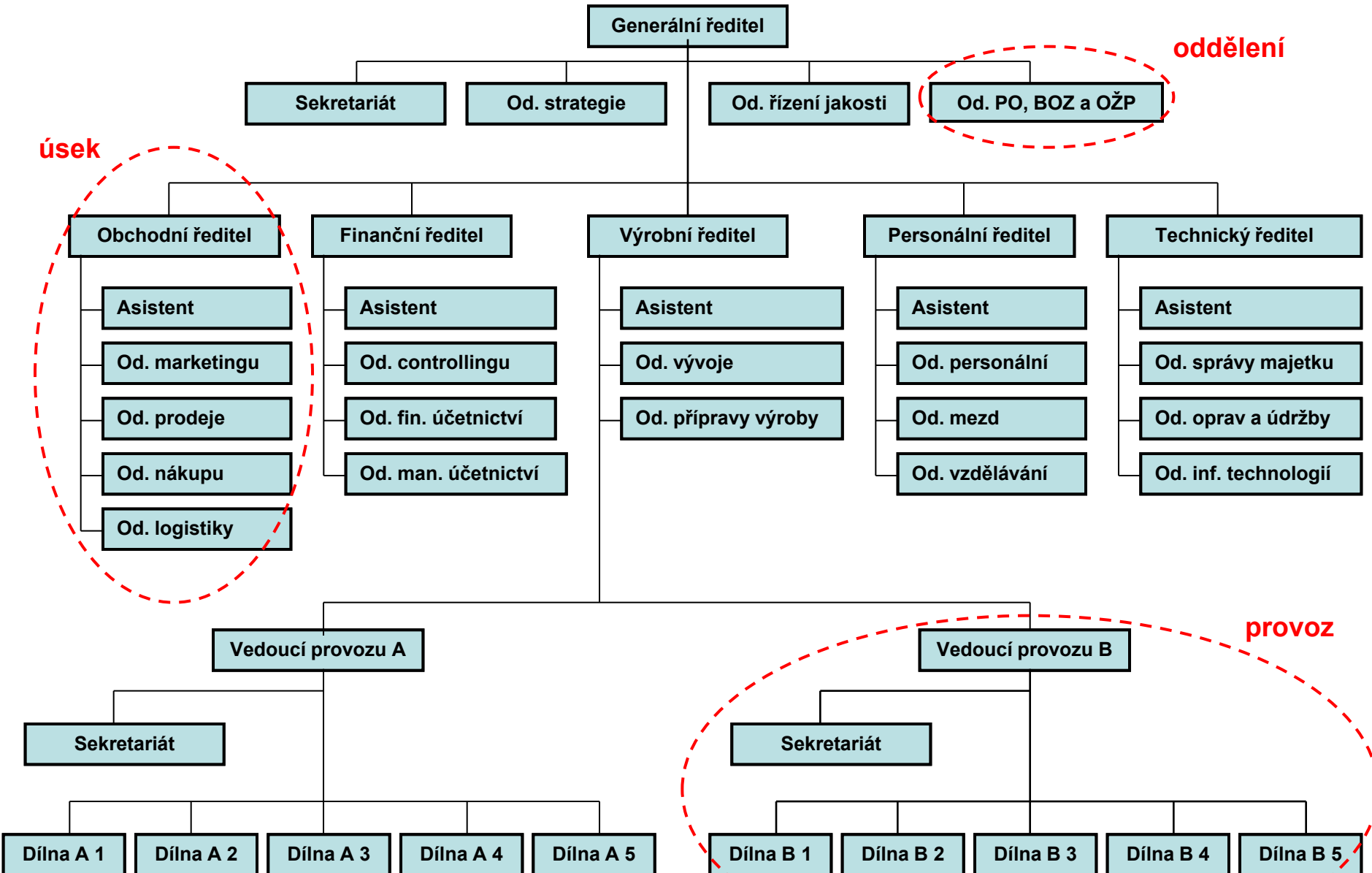


Management - Organizování

DRUHÁ ÚROVEŇ DESAGREGACE

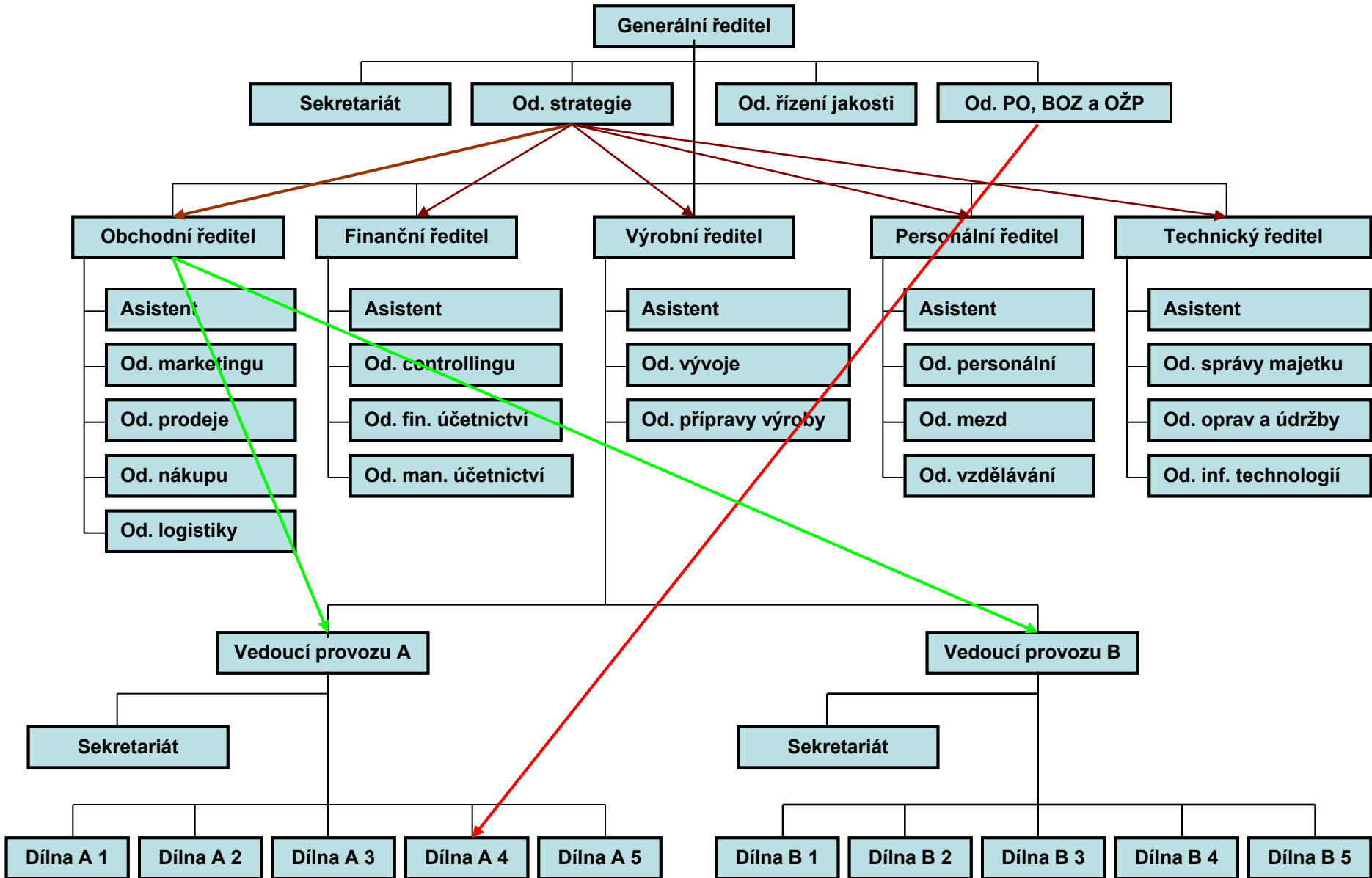


POJMENOVÁNÍ ÚTVARŮ



Management - Organizování

FUNKČNÍ VZTAHY



Management - Organizování