



Strategický dokument, formulace cílů

Zdeněk Šilhan

Vilém Pařil

STRATEGICKÝ DOKUMENT

- Co to je?
- K čemu je?
- Jak se postupuje?



CO TO JE?

- Analytická část
- Návrhová část
- Implementační část



K ČEMU JE?

- Zachycuje hlavní problémy rozvoje na určitém území v určitém tématu, formuluje možná řešení
- Sladuje představy jednotlivých subjektů o rozvoji
- Podporuje vytvoření systému spolupráce subjektů v obci
- Zvyšuje připravenost k podání žádostí o dotační podporu a zvyšuje šance získat vnější finanční prostředky
- Je podkladem pro průmět aktivit v územním plánu
- Je nástrojem koordinace rozvoje v širším území
- Je podkladem pro rozhodování orgánů obce
- Výchozí bod pro tvorbu rozpočtu a rozpočtového výhledu
- Lze využít jako marketingový nástroj.

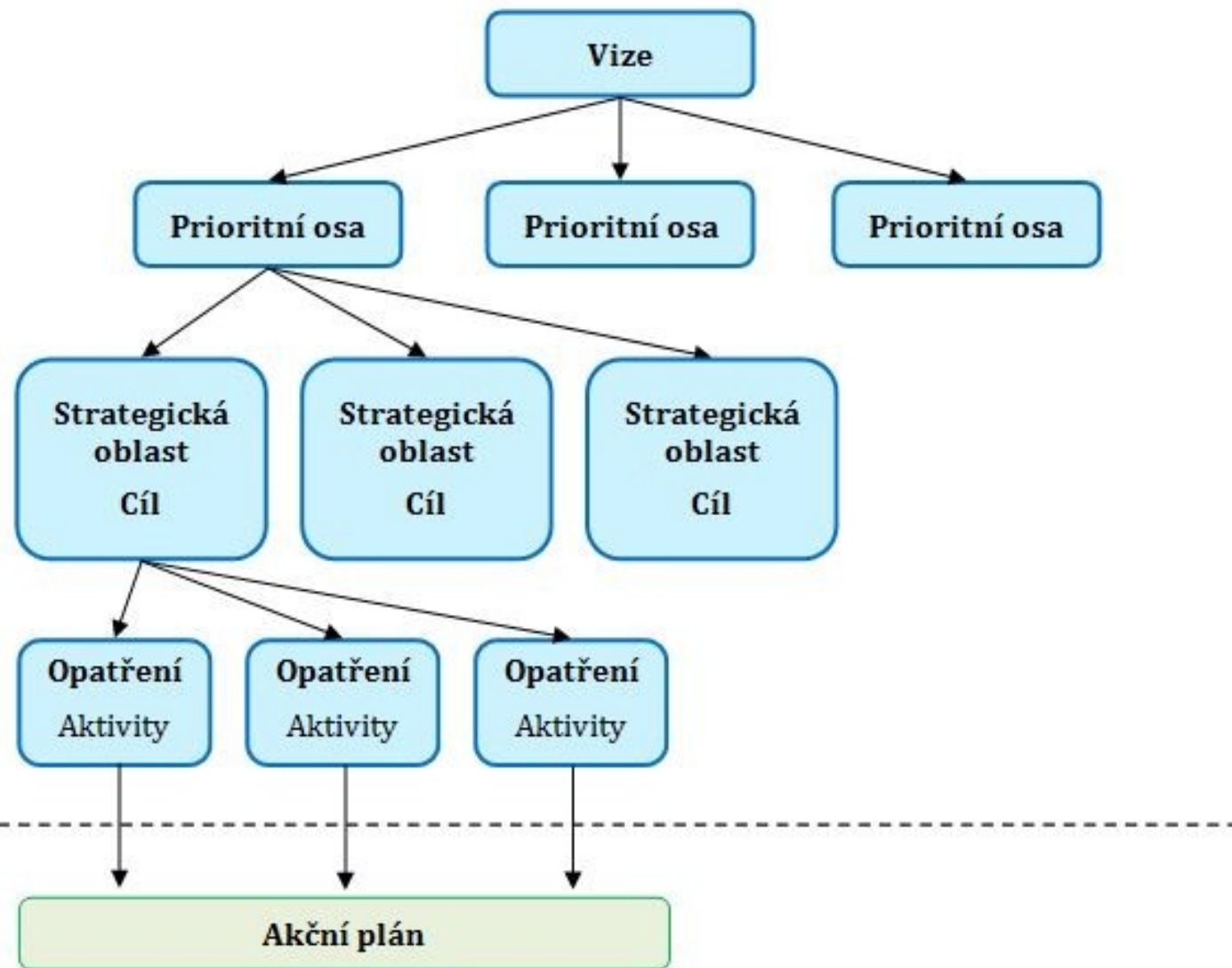


JAK SE POSTUPUJE, DALŠÍ MOŽNÉ POSTUPOVÉ KROKY

- Tvorba pocitové mapy
- Rozhovor se starostou
- Rozhovory s významnými aktéry
- Zúčastněné pozorování
- Zapojení dětí



Struktura návrhové části



Struktura návrhové části

Vize

Dlouhodobý cíl

Dlouhodobý cíl

Dlouhodobý cíl

Rozvojová oblast

- *Střednědobý cíl*
- *Střednědobý cíl*
- ...

Rozvojová oblast

- *Střednědobý cíl*
- *Střednědobý cíl*
- ...

Rozvojová oblast

- *Střednědobý cíl*
- *Střednědobý cíl*
- ...

Opatření

- *Aktivita*
- *Aktivita*
- ...

Opatření

- *Aktivita*
- *Aktivita*
- ...

Opatření

- *Aktivita*
- *Aktivita*
- ...

Opatření

- *Aktivita*
- *Aktivita*
- ...

Opatření

- *Aktivita*
- *Aktivita*
- ...

Opatření

- *Aktivita*
- *Aktivita*
- ...

JAK PRACOVAT S CÍLI

- Čeho bude dosaženo
- Charakteristika: **cíl je realistický (reálně dosažitelný), měřitelný nebo hodnotitelný, vydiskutovaný a odsouhlasený aktéry**



- **Strategické (dlouhodobé) cíle**
 - Pomáhají zajistit kontinuitu rozvoje obce.
 - Jejich naplňování je rozpracováno pomocí opatření a aktivit v několika PRO.
 - *Např. „Obec bude mít za 15 let opraveny všechny místní komunikace.“*

- **Programové (střednědobé) cíle**
 - Zpřesnění strategických cílů pro konkrétní PRO.
 - Stanoví, čeho bude dosaženo realizací opatření a aktivit.
 - Jsou formulovány na 4 – 7 let (dle období platnosti PRO).
 - *Např. „Během pěti let opraví obec třetinu místních komunikací v obci.“*



Opatření:

- Zastřešují soubory aktivit k určitému tématu/prostoru a **stanoví přístup k řešení** jednotlivých témat/problémů.
- Odvíjí se od vize, resp. cílů, mají střednědobý charakter.
- Každé opatření obsahuje min. 1 aktivitu.
 - Charakter opatření:
 - **prostorový** – zaměřeno na komplexnější řešení situace v jednotlivých částech obce
 - **tematický** – řešení určitého tématu v rámci celé obce



Aktivity:

- **označují konkrétní akce, činnost v rámci opatření**
- každou aktivitu je nutné podrobně specifikovat (viz níže)
- může mít kratší dobu realizace než je celé návrhové období PRO

Název aktivity	Termíny	Odpovědnost	Náklady (v tis.)	Zdroje financování	Komentář
Zasíťování 4 pozemků pro novou výstavbu				OP ŽP	V případě výskytu alespoň 3 zájemců.
Prověření dešťové kanalizace					Provéřit stav dešťové kanalizace. Voda teče přes celou obec. Udělat protizápachové zarážky, odsekat zabetonové vpustě.
Prostor pro doplnění dalších aktivit

JAK BY MĚLO PROBÍHAT VEŘEJNÉ PROJEDNÁNÍ?

- Záleží na cílech/důvodu setkání
- Záleží na složení účastníků
- Záleží na časové náročnosti
- Záleží na materiálovém vybavení organizátorů
- Záleží na počtu účastníků
- Záleží na velikosti místnosti

- Participativní metody?
- Participativní = podílející se na něčem, účastňující se, spolupracující



CO DĚLAT VŽDY?

- Přivítání, představení cílů a programu aktivity
 - Jedná se o úvodní seznámení účastníků s programem a cílem
 - Nejlépe nechat program vždy na viditelném místě
 - 10–20 min.
 - Závěrečné shrnutí, poděkování, vysvětlení dalšího postupu a rozloučení
 - 5–10 min.



PŘEDSTAVENÍ VYBRANÝCH METOD ZAPOJOVÁNÍ VEŘEJNOSTI

- World cafe
- Tematická skupinová práce
- Brainstorming + lajkování – stanovení priorit
- Žed' nápadů
- Tvorba vize komunity
- Future workshop



WORLD CAFE

- Pro klíčové otázky
- Tematická stanoviště
- Menší skupiny
- Daný čas diskuze
- Vhodný facilitátor
- Účastníci přechází



WORLD CAFÉ

- Potřeby:
 - Flipchart na každém stanovišti
 - Fixy
 - Zvonky pro oznámení vypršení limitu
 - Prostor – jednotlivá stanoviště dál od sebe
 - 60–90 min.
 - Max. 8 lidí ve skupině



TEMATICKÁ SKUPINOVÁ PRÁCE

- Formulace klíčových témat
- Každý účastník se zařadí
- Daný čas diskuze
- Přítomnost experta z města
- Účastníci nepřechází

- Potřeby:
 - Flipchart na každém stanovišti
 - Fixy
 - Prostor – jednotlivá stanoviště dál od sebe
 - 20–30 min.
 - Malé – střední skupiny



TEMATICKÁ SKUPINOVÁ PRÁCE

- Potřeby:
 - Flipchart na každém stanovišti
 - Fixy
 - Prostor – jednotlivá stanoviště dál od sebe
 - 20–30 min.



VEŘEJNÉ PROJEDNÁNÍ

- Expert představí výsledky
 - Následuje moderovaná diskuze
 - Veřejnost získává informace
 - Veřejnost dává podněty
 - Neomezená účast
-
- Potřeby
 - 30–90 min.
 - Flipchart, stojan, fixy, prezentace
 - Zápis – audio x video záznam
 - kapacita místnosti s ohledem na účast



OPEN SPACE

- Vhodné pouze při zájmu
- Účastníci nabízejí témata
- Účastníci poptávají témata
- Realizace workshopů
- Min. 15 lidí

- Potřeby
 - 120–240 min.
 - Prostor – několik místností
 - Viditelně vyvěšený rozvrh open space
 - Materiály pro jednotlivé workshopy



BRAINSTORMING + LAJKOVÁNÍ (STANOVENÍ PRIORIT)

- Sběr nápadů
 - Nehodnotí se kvalita
 - Účastníci sedí nejlépe v kruhu
 - Navazuje „lajkování“
 - Získání prioritních témat
-
- Potřeby:
 - Flipchart, fixy, stojan na flipchart, prostor, čas 20–40 min.



ZEĎ NÁPADŮ

- Sběr nápadů mimo hlavní předmět zájmu jednání
- Podněty od introvertů
- Zákulisní témata

- Potřeby:
 - Flipchart, fixy



INTERAKTIVNÍ VÝSTAVA

- Výstava fotek, map, nákresů
- Zjednodušení komunikace
- Interaktivní (ne MRTVÁ)
- Účast politiků, úředníků, odborníků
- Možnost doplnit dotazníkem
- Návrh vlastních řešení
- Min. 90 min.



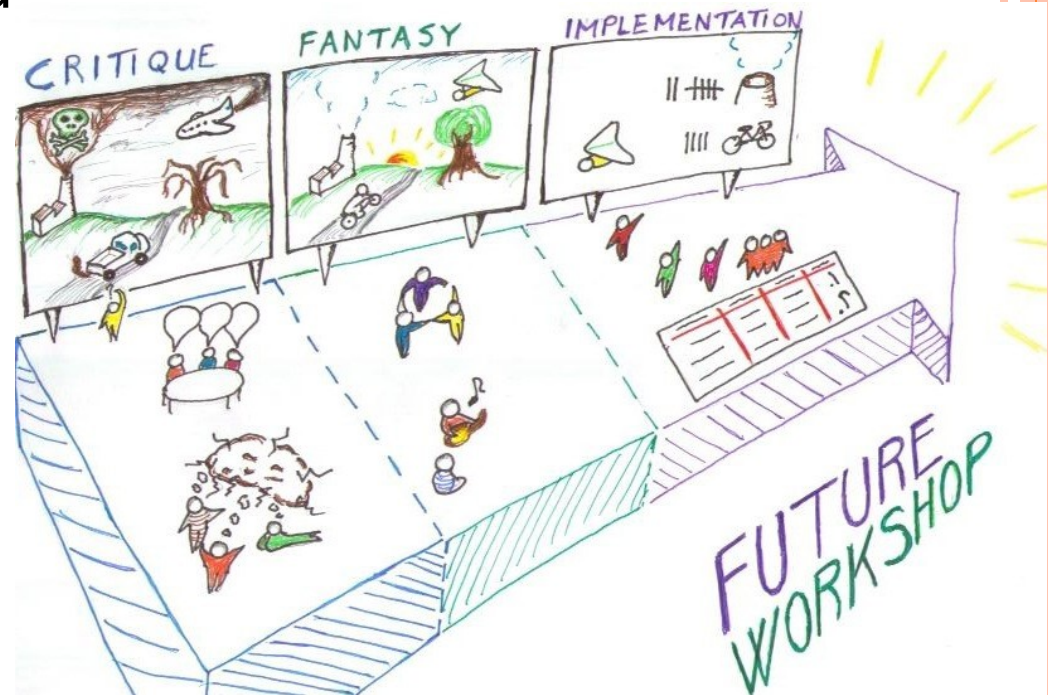
DESIGN ZAMĚŘENÝ NA ČLOVĚKA

- Práce s prototypy typických obyvatel
- Identifikace problémů
- Identifikace oblíbených míst
- Potřeby:
 - Skupiny 3–8 lidí
 - Flipchart
 - Fixy
 - Předkreslené postavy , 60 minut



FUTURE WORKSHOP

- Definice problémů
 - Definice ideálních stavů
 - Hledání kompromisu
 - 120 min. – víkend
-
- Potřeby
 - Flipcharty,
 - Barevné fixy
 - Stojany na flipcharty



- Problém
 - Ideální stav
 - Řešení
-
- lidová umění
 - kulturní fabriky a centra
 - kulturní dědictví



Děkuji za pozornost.

