

Příklad MS Dynamics NAV – Montážní zakázky

Vytvořil	:	Jaromír Skorkovský, KPH, ESF-MU Brno, Czech Republic
Datum	:	24.9.2020
Důvod	:	školení, interní materiál
Databáze	:	MS Dynamics NAV 2018
Určeno pro	.	– pro toho komu je to určeno
Další možnost	:	Domácí studium
PWP prezentace	:	PWP je uložen ve studijních materiálech
Název prezentace	:	Úvod do MS Dynamics_Montážní zakázky_NAV 2018_20200924

○ Obvykle je **montáž na objednávku** používána pro položky, které nechcete skladovat, protože očekáváte, že je přizpůsobíte zákazníkovo požadavkům nebo protože chcete minimalizovat účetní náklady za zboží. Podpora funkcí zahrnuje:

- Schopnost přizpůsobit sestavené zboží při použití prodejní nabídky.
- Přehled dostupnosti montážní položky a jejích komponent.
- Schopnost rezervovat montážní komponenty ihned k zajištění splnění objednávky.
- Funkce pro určení ziskovosti přizpůsobených objednávek **víceúrovňovou cenou (viz vysvětlení níže - kurzivou)**.
- Integrace skladů, aby byla montáž a doprava snazší.
- Schopnost montáže na objednávku v místě výroby prodejní nabídky nebo hromadná prodejní objednávka.
- Schopnost kombinovat množství zboží s množstvím montáží na objednávku.

Víceúrovňová cena

*Jde o sestavu, která zobrazí přehled podílu nákladů více úrovní jednotlivých kusů zboží výrobního kusovníku nebo **montážního kusovníku***

Jedná se o detailní sestavu zboží v kusovníku, jeho množství a jeho podílů nákladů, které byly pro každé zboží (komponentu) stanoveny v nákladech na materiál, v nákladech na kapacitu, v režijních nákladech a nákladech celkem.

Metoda ocenění více úrovní znamená, že náklady na materiál program vypočte jako náklady veškerého zboží ve struktuře výrobku (montážní sestavy) nadřazeného zboží.

Výpočet pevné cena (Standard cost) – pro více úrovní – **Rolled Up Cost Share**

Zboží	Materiál		Kapacita		Režie		
A	15	+	10	+	10	=	35
			5		6		
B	10	+	3	+	3	=	16
			2		1		
C	5	+		+		=	8

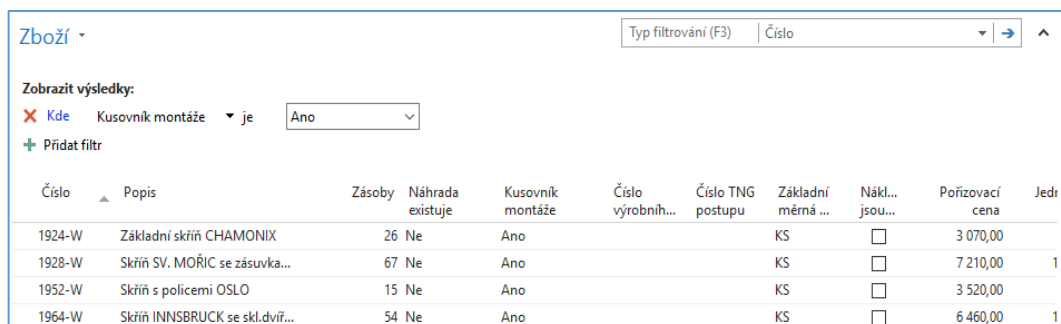
Obvykle používáme montáž na skladě pro položky, které chceme sestavit napřed pro prodej, jako přípravu pro budoucí prodeje a mít je na skladě až do objednání. Tyto položky jsou obvykle běžné položky jako balení sady, kterou můžete přizpůsobit podle zákaznickových požadavků.

Zboží pro montáž je charakterizováno jejich systémem doplnění a montážním kusovníkem. Politika zboží pro montáž může být řízena pomocí Montáže na objednávku (Assemble-To-Order: **ATO**) nebo Montáží na sklad (Assemble-To-Stock: **ATS**)

Montážní zakázky mají charakter vnitřní objednávky, stejně jako výrobní zakázky. Montážní zakázky se používají při správě montážního procesu a ke spojení prodejních požadavků se vyžadovanými skladovacími aktivitami. Montážní zakázky se liší od jiných typů objednávek, protože vyžadují obojí, výstup a spotřebu, při jejich zaúčtování. Montážní objednávka funguje podobně jako řádek prodejní objednávky, a řádek montážní zakázky funguje podobně jako řádky deníků spotřeby.

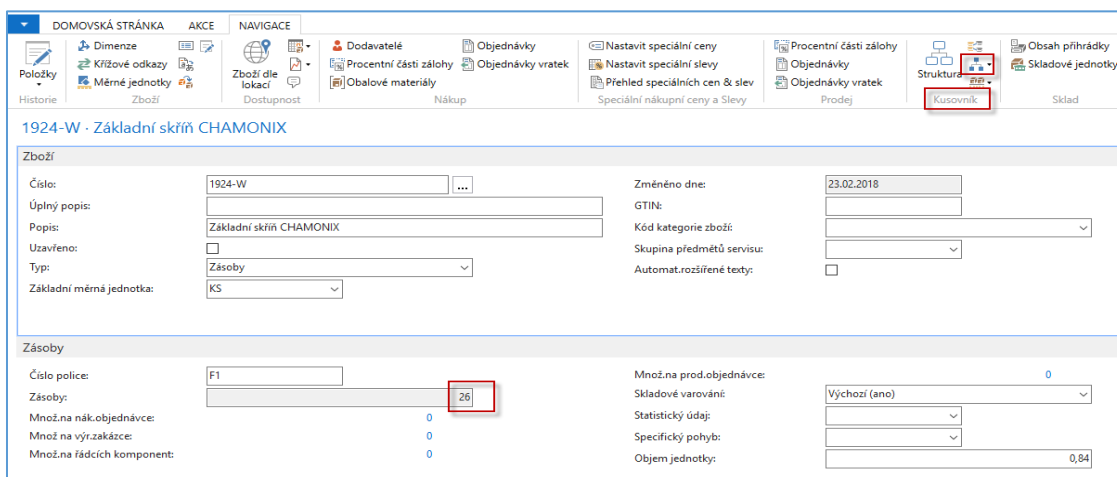
V průběhu montáže na skladě, je položka montována bez okamžité prodejní poptávky a skladována na skladě jako položka zboží pro pozdější prodej nebo spotřebu podsestavy.

1. Vytvořte seznam zboží filtrovaný na Systém doplnění=Montáž (nebo Kusovník montáže=ANO)



Číslo	Popis	Zásoby	Náhrada existuje	Kusovník montáže	Číslo výrobního...	Číslo TNG postupu	Základní měrná ...	Nákl... jsou...	Pořizovací cena	Jedr
1924-W	Základní skříň CHAMONIX	26	Ne	Ano			KS	<input type="checkbox"/>	3 070,00	
1928-W	Skříň SV. MORIC se zásuvka...	67	Ne	Ano			KS	<input type="checkbox"/>	7 210,00	1
1952-W	Skříň s policemi OSLO	15	Ne	Ano			KS	<input type="checkbox"/>	3 520,00	
1964-W	Skříň INNSBRUCK se skl.dvíř...	54	Ne	Ano			KS	<input type="checkbox"/>	6 460,00	1

2. Vyberte a otevřete kartu zboží = 1924-W (Základní skříň Chamonix). Nastavte průběžnou dobu na nula dnů.



1924-W · Základní skříň CHAMONIX

Zboží

Číslo: 1924-W
Úplný popis:
Popis: Základní skříň CHAMONIX
Uzavřeno:
Typ: Zásoby
Základní měrná jednotka: KS

Změněno dne: 23.02.2018
GTIN:
Kód kategorie zboží:
Skupina předmětů servisu:
Automat.rozšířené texty:

Zásoby

Číslo police: F1
Zásoby: 26
Množ.na nák.objednávce: 0
Množ na výr.zakázce: 0
Množ.na řádcích komponent: 0

Množ.na prod.objednávce: 0
Skladové varování: Výchozí (ano)
Statistický údaj:
Specifický pohyb:
Objem jednotky: 0,84

3. Otevřete kusovník montáže (viz červeně označení ikona na horní liště). Pozor: Nejedná se o Výrobní kusovník! Je to montážní kusovník. V databázi, nad kterou je tento příklad konstruován máme dostatečné množství komponent **Montážního kusovníku**

Kusovník montáže					
Typ	Číslo	Popis	Ku... m...	Množství za	Kód měrné jednotky
Zboží	70000	Boční deska	Ne	2	KS
Zboží	70001	Základ	Ne	1	KS
Zboží	70002	Horní deska	Ne	1	KS
Zboží	70003	Zadní deska	Ne	1	KS

V montážích kusovnících se následně registrují jeho komponenty, které ale nesmí být uloženy na žádné z lokací. V databázi NAV 2018 je zboží 70002 na lokaci **Modrý**, takže je potřeba toto zboží převést na neoznačenou lokaci s pomocí deníku (Sklad->Zásoby->Úlohy-> Deníky přeřazení zboží. Zadejte data (viz níže) a zaúčtuje deník s pomocí F9.

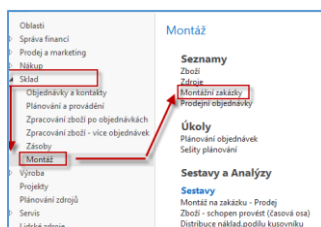
Název listu: **VÝCHOZÍ**

Zúčtovací datum	Číslo dokladu	Číslo zboží	Popis	Kód lokace	Kód nové lokace	Množství	Kód měrné jednotky	Vyrovňavá položku
26.02.2020	T01001	70002	Horní deska	MODRÝ		10	KS	0

- Montážní zakázky v kusovnících používají nejen komponenty, ale i zdroje. Proto doplňte do našeho montážního kusovníku zdroj a jeho čas, který bude při kompletaci kusovníku použit. Při této příležitosti se podívejte na kartu zdroje, který jste si vybrali. Zjistíte např. jeho cenu pořízení (náklad), základní měrnou jednotku (hodina) a jeho spotřebovanou kapacitu mající původ v zaúčtovaných položkách

Typ	Číslo	Popis	Kusovník montáže	Množství za	Kód měrné jednotky	Instalováno ve zboží číslo
Zboží	70000	Boční deska	Ne	2	KS	
Zboží	70001	Základ	Ne	1	KS	
Zboží	70002	Horní deska	Ne	1	KS	
Zboží	70003	Zadní deska	Ne	1	KS	
Zdroj	LEONA	Leona Macháčková	Ne	1	HODINA	

Z tohoto menu se dostaneme k Montážním zakázkám



- Nastavte Vaše pracovní datum na 26.2.2020 (modelová databáze autor příkladu). Otevřeme novou Montážní zakázku s pomocí ikony Nový a zadáme 1924-W jako číslo zboží. Dále posuňte počáteční datum na 26.2.2017 a potvrďte Ano. Zadejte počet ks do pole Množství. V našem příkladu 1ks. V níže zobrazeném formuláři potvrďte tlačítkem ANO.

A00006 - Základní skříň CHAMONIX

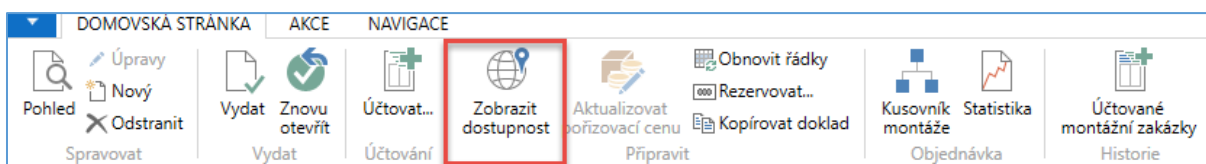
Obecné

Číslo: A00006 Datum splatnosti: 27.02.2020
 Číslo zboží: 1924-W Počáteční datum: 26.02.2020
 Popis: Základní skříň CHAMONIX Konečné datum: 26.02.2020
 Množství: 1 Zůstatek (množství): 1
 Množství k montáži: 1 Smontované množství: 0
 Kód měrné jednotky: KS Montáž na objednávku: Ne
 Zúčtovací datum: 26.02.2020 Stav: Otevřeno

Rádky

Var. do...	Typ	Číslo	Popis	Kód varianty	Kód lokace	Kód měrné jednotky	Množství za	Množství	Množství ke spotřebě	Spotřebované množství	Zůstatek (množství)	Pořizovací cena
	Zboží	70000	Boční deska			KS	2	2	2	0	2	590,00
	Zboží	70001	Základ			KS	1	1	1	0	1	770,00
	Zboží	70002	Horní deska			KS	1	1	1	0	1	550,00
	Zboží	70003	Zadní deska			KS	1	1	1	0	1	570,00
Zdroj	LEONA		Leona Macháčková			HODINA	1	1	1	0	1	240,00

Zjistíme dostupnost jednotlivých komponent montážního kusovníku:



a dostaneme tuto zprávu:

Pohled - Dostupnost montáže - A00006 - Základní skříň CHAMONIX

Na skladě není dostatečné množství, které by pokrylo pohyb zboží.
 Chcete pohyb přesto zaznamenat?

Detaily

Číslo: A00006
 Číslo zboží: 1924-W
 Popis: Základní skříň CHAMONIX
 Aktuální množství: 1
 Rezervované množství: 0
 Schopen montáže: 1
 Nejdřívejší dostup. datum:
 Zásoby: 0
 Hrubý požadavek: 0
 Rezervovaný požadavek: 0,00
 Naplánované příjmy: 0
 Rezervované příjmy: 0,00
 Kód varianty:
 Kód lokace:
 Kód měrné jednotky: KS

Rádky

Číslo	Hrubý požadavek	Naplánovaný příjem	Očekávané dostupné zásoby	Aktuální množství	Množství za	Ni dc
70000	0	0	2 080	2	2	
70001	0	0	2 000	1	1	
70002	0	0	10	1	1	
70003	0	0	300	1	1	

Ano Ne

Pokud je vše OK, pak to zaúčtujeme **F9** a podíváme se na položky karty smontovaného finálního výrobku:

Položky zboží -

Zobrazit výsledky:
 X Kde Číslo zboží je 1924-W
 + Přidat filtr

Zúčtovací datum	Typ položky	Typ dokladu	Číslo dokladu	Číslo zboží	Popis	Kód lokace	Množství	Datum expirace	Číslo dávky	Fakturované množství	Zůstatek (množství)	Částka prodeje (skutečná)	Částka nákladů (skutečná)	Částka nákladů (neinv.)	Otevřeno	Typ zakázky
26.02.2020	Montáž vý...	Účtovaná montáž	A00001	1924-W			1			1	1	0,00	3 070,00	0,00	<input checked="" type="checkbox"/>	Montáž
15.01.2020	Nákup	Nákupní příjemka	107024	1924-W	ZLUTÝ		15			15	15	0,00	46 050,00	0,00	<input checked="" type="checkbox"/>	
15.01.2020	Nákup	Nákupní příjemka	107024	1924-W	ZELENÝ		5			5	5	0,00	15 350,00	0,00	<input checked="" type="checkbox"/>	
31.12.2019	Příjem	POČÁTEK	1924-W		ZELENÝ		3			3	3	0,00	9 210,00	0,00	<input checked="" type="checkbox"/>	
31.12.2019	Příjem	POČÁTEK	1924-W		ČERVENÝ		2			2	2	0,00	6 140,00	0,00	<input checked="" type="checkbox"/>	
31.12.2019	Příjem	POČÁTEK	1924-W		MODRÝ		1			1	1	0,00	3 070,00	0,00	<input checked="" type="checkbox"/>	

a položky finálního výrobku i komponent s pomocí filtru 1924-W | 70000..70003:

Položky zboží -

Zobrazit výsledky:
 X Kde Číslo zboží je 1924-W|70000,70003
 + Přidat filtr

Zúčtovací datum	Typ položky	Typ dokladu	Číslo dokladu	Číslo zboží	Popis	Kód lokace	Množství	Datum expirace	Číslo dávky	Fakturované množství	Zůstatek (množství)	Částka prodeje (skutečná)	Částka nákladů (skutečná)	Částka nákladů (neinv.)	Otevřeno	Typ zakázky
26.02.2020	Montáž vý...	Účtovaná montáž	A00001	1924-W			1			1	1	0,00	3 070,00	0,00	<input checked="" type="checkbox"/>	Montáž
26.02.2020	Montáž sp...	Účtovaná montáž	A00001	70003			-1			-1	-1	0,00	-570,00	0,00	<input checked="" type="checkbox"/>	
26.02.2020	Montáž sp...	Účtovaná montáž	A00001	70002			-1			-1	-1	0,00	-550,00	0,00	<input checked="" type="checkbox"/>	
26.02.2020	Montáž sp...	Účtovaná montáž	A00001	70001			-1			-1	-1	0,00	-770,00	0,00	<input checked="" type="checkbox"/>	
26.02.2020	Montáž sp...	Účtovaná montáž	A00001	70000			-2			-2	-2	0,00	-1 180,00	0,00	<input checked="" type="checkbox"/>	

6. Podíváme se na položky zaúčtovaného zdroje (Leona Macháková)->Oblasti->Plánování zdrojů->Zdroje

Položky zboží -

Zobrazit výsledky:
 X Kde Číslo zboží je 1924-W|70000,70003
 X A Zúčtovací datum je 03.06.17
 + Přidat filtr

Zúčtovací datum	Typ položky	Typ dokladu	Číslo dokladu	Číslo zboží	Popis	Kód lokace	Množství	Číslo šarže	Datum expirace	Fakturované množství	Zůstatek (množství)	Částka prodeje (skutečná)	Částka nákladů (skutečná)	Částka nákladů (neinv.)	Otevřeno	Typ zakázky
03.06.2017	Montáž výroba	Účtovaná montáž	A00001	1924-W			1			1	1	0,00	3 070,00	0,00	<input checked="" type="checkbox"/>	Montáž
03.06.2017	Montáž spotřeba	Účtovaná montáž	A00001	70000			-2			-2	-2	0,00	-1 180,00	0,00	<input type="checkbox"/>	Montáž
03.06.2017	Montáž spotřeba	Účtovaná montáž	A00001	70001			-1			-1	-1	0,00	-770,00	0,00	<input type="checkbox"/>	Montáž
03.06.2017	Montáž spotřeba	Účtovaná montáž	A00001	70002			-1			-1	-1	0,00	-550,00	0,00	<input type="checkbox"/>	Montáž
03.06.2017	Montáž spotřeba	Účtovaná montáž	A00001	70003			-1			-1	-1	0,00	-570,00	0,00	<input type="checkbox"/>	Montáž

a položky zdroje budou:

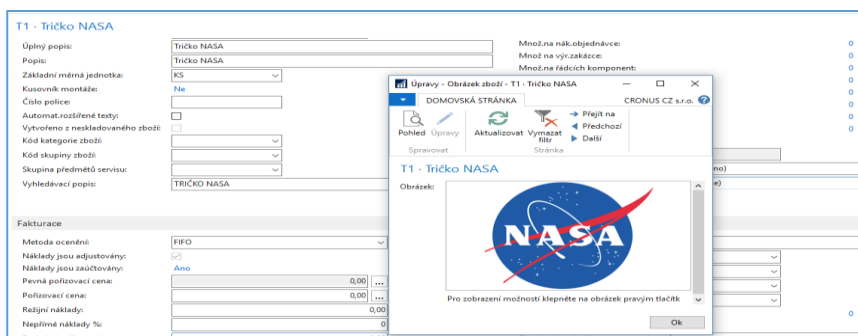
Položky zdrojů -

Typ filtrování (F3)

Zúčt... datum	Typ položky	Číslo dokladu	Číslo zdroje	Popis	Kód typu práce	Množství	Kód měrné jednotky	Náklady celkem	Cena celkem	Fakt...	Číslo položky
03.06.2017	Spotřeba	A00001	LEONA	Leona Macháková		1	HODINA	240,00	0,00	<input checked="" type="checkbox"/>	55



Příklad: z Číny se dováží trička s potiskem (T0x- vytvořit zboží včetně přidaného obrázku a nakoupit 10 palet po 1000 tričkách). Při nákupu triček použijte nákupní jednotku paleta. Vytvořit krabici (K1-vytvořit a nakoupit toto zboží). Stejně tak etiketu na krabici (E1 – vytvořit a nakoupit). Vytvořte montážní kusovník (T1 20 ks, K1, E1 a zdroj, který bude provádět přebalení zboží z kontejneru do krabic s časem 0,2 hod). Vytvořte montážní zakázku a zaúčtujte montáž 100 krabic. Finální výstup montáže (50 krabic s etiketou a 20 tričky převedte z lokace **Modrý** na lokaci **Červený**).



Montážní zakázka je vnitřní objednávka, stejně jako výrobní objednávka, která se používá ke správě procesu montáže a propojení prodejních požadavků s aktivitami skladu. Montážní zakázka se liší od ostatních typů objednávek, protože zahrnuje výstup a spotřebu při zaúčtování. Hlavička montážní zakázky se chová podobně jako řádek prodejní objednávky a řádek montážní zakázky se chová obdobně jako řádky spotřebního deníku.

K podpoře strategie zásobování včas a možnosti přizpůsobení produktů požadavkům zákazníků mohou montážní zakázky být vytvořeny automaticky a propojeny, jakmile je vytvořen řádek prodejní objednávky. Spojení mezi prodejní poptávkou a montážní dodávkou umožňuje prodejní objednávku upravit o montážní zboží, slíbit datum dodání podle dostupnosti komponenty a zaúčtovat výstup a dodávku smontovaného zboží přímo z rozhraní prodejní objednávky

7. Vyberme si jedno zboží, pro které platí Kusovník montáže=ANO->1972-W Panel Sapporo
8. Na záložce Doplnění zadejte Způsob montáže=Montáž na zakázku
9. V montážním kusovníku doplňte zdroj Leona Machálková na 0,5 hodiny

Typ	Číslo	Popis	Ku... m...	Množství za	Kód měrné jednotky
Zboží	1996-S	Panel ATLANTA, základ	Ne	1	KS
Zboží	70100	Nátěr, černý	Ne	1	PLECHOVKA
Zdroj	LEONA	Leona Macháčková	Ne	0,5	HODINA

10. Nová prodejní zakázka->do řádku jeden kus 1972-W

Typ	Číslo	Popis	Kód lokace	Nes...	Množství	Přímá dod...	Kód nakupování	Mn. k montáži na zakázku	Rezervované množství	Kód měrné jednotky	Jednotková cena bez DPH	Částka na řádku bez DPH
Zboží	1972-W	Panel SAPPORO, černý	MODRÝ	<input type="checkbox"/>	1	<input type="checkbox"/>		1	1	KS	36 620,00	36 620,00

11. Na horní liště máme ikonu Montážní zakázky, která otevře seznam montážních zakázek

Typ dokla...	Číslo	Popis	Datum splatnosti	Počáteční datum	Koncové datum	M... na...	Číslo zboží	Množství	Pořizovací cena
Objednávka	A00007	Panel SAPPORO, černý	26.02.2020	25.02.2020	25.02.2020	Ano	1972-W	1	26 620,00

12. Když otevřeme montážní zakázku (dále jen MZ ikonou Upravit dostaneme MZ. V hlavičce MZ této změňte Počáteční datum na pracovní datum.

A00007 · Panel SAPPORO, černý

Obecné

Číslo: A00007 Datum splatnosti: 26.02.2020
 Číslo zboží: 1972-W Počáteční datum: 26.02.2020
 Popis: Panel SAPPORO, černý Koncové datum: 26.02.2020
 Množství: 1 Zůstatek (množství): 1
 Množství k montáži: 1 Smontované množství: 0
 Kód měrné jednotky: KS Montáž na objednávku: Ano
 Zúčtovací datum: 26.02.2020 Stav: Otevřeno

Rádky

Var. do...	Typ	Číslo	Popis	Kód varianty	Kód lokace	Kód měrné jednotky	Množství za	Množství	Množství ke spotřebě	Spotřebované množství	Zůstatek (množství)	Pořizovací cena
	Zboží	1996-S	Panel ATLANTA, základ	MODRÝ		KS	1	1	1	0	1	26 570,00
	Zboží	70100	Nátěr, černý	MODRÝ		PLECHOVKA	1	1	1	0	1	50,00
	Zdroj	LEONA	Leona Macháčková			HODINA	0,5	0,5	0,5	0	0,5	240,00

13. Zaúčtuje se Prodejní objednávka (F9) což automaticky registruje spotřebu montážní zakázky, která se dostane do oblasti Účtovaných MZ

Účtované montážní zakázky

Číslo	Číslo objednávky	Popis	Zúčtovací datum	Datum splatnosti	Počáteční datum	Koncové datum	Číslo zboží
A00001	A00006	Základní skříň CHAMONIX	26.02.2020	27.02.2020	26.02.2020	26.02.2020	1924-W
A00002	A00007	Panel SAPPORO, černý	26.02.2020	26.02.2020	26.02.2020	26.02.2020	1972-W

14. Odtud se dostaneme přes ikonu Navigace na položky zboží a položku kapacity

Zúčtovací datum	Typ položky	Typ dokladu	Číslo dokladu	Číslo zboží	Popis	Kód lokace	Množství	Datum expirace
26.02.2020	Montáž výroba	Účtovaná montáž	A00002	1972-W		MODRÝ	1	
26.02.2020	Montáž spotřeba	Účtovaná montáž	A00002	70100		MODRÝ	-1	
26.02.2020	Montáž spotřeba	Účtovaná montáž	A00002	1996-S		MODRÝ	-1	

Položky kapacity

Zúčtovací datum	Typ zakázky	Číslo objednávky	Typ	Číslo	Číslo operace	Číslo zboží	Popis	Množství	Výstupní množství
26.02.2020	Montáž	A00007	Zdroj	LEONA		1972-W	Leona Macháčková	0,5	0

15. Položky kapacity spojené s montáží zboží 1972-W budou

Položky kapacity

Zúčtovací datum	Typ zakázky	Číslo objednávky	Typ	Číslo	Číslo operace	Číslo zboží	Popis	Množství	Výstupní množství
26.02.2020	Montáž	A00007	Zdroj	LEONA		1972-W	Leona Macháčková	0,5	0

