



# Tutoriál 2

---

Organizace obchodních firem



# Základní organizační struktury

---

Formální **organizační struktura je závislá na dvou prvcích:**

- **Dělbá práce,**
- **Vymezení kompetencí.**
  
- **Dělbá práce** je způsob, kterým se jednotlivé činnosti přiřazují jednotlivým útvarům. Toto přiřazování se přitom děje na základě **dvou obecných principů:**
  - **funkční specializace,**
  - **předmětné specializace.**
  
- Podle **principu funkční specializace** se vytváří organizační struktura tak, že se do jejích jednotlivých útvarů seskupují činnosti dle míry podobnosti, bez ohledu na charakter či určení výsledku těchto činností (tj. výrobků nebo služeb).
- Podle **principu předmětné specializace** se vytváří co nejmenší relativně samostatné subsystémy, sloužící k prodeji zboží určitého charakteru nebo určení (pracovišti se přiřazují různé procesy).
  
- **Vymezení kompetencí** může mít různou podobu, lze rozlišit **dva základní modely kompetencí:**
  - **jednoliniový systém**
  - **víceliniový systém.**



# Typy organizačních struktur

---

**Typy organizačních struktur** se v zásadě liší podle **způsobu dělby práce a vymezení kompetencí**. Lze rozlišit **několik základních typů organizačních struktur**:

- liniová organizační struktura,
- liniově-štabní organizační struktura,
- divizionální organizační struktura,
- maticová organizační struktura
- smíšená struktura.



# Úkol 1

---

Seskupte činnosti v níže uvedeném schématu dle funkční a předmětné specializace a naznačte možnou organizační strukturu.

	Logistika	Obchod	Projekce	Realizace	Kvalita
Výrobek 1	Proces 1-1	Proces 1-2	Proces 1-3	Proces 1-4	Proces 1-5
Výrobek 2	Proces 2-1	Proces 2-2	Proces 2-3	Proces 2-4	Proces 2-5
Výrobek 3	Proces 3-1	Proces 3-2	Proces 3-3	Proces 3-4	Proces 3-5



# Řešení

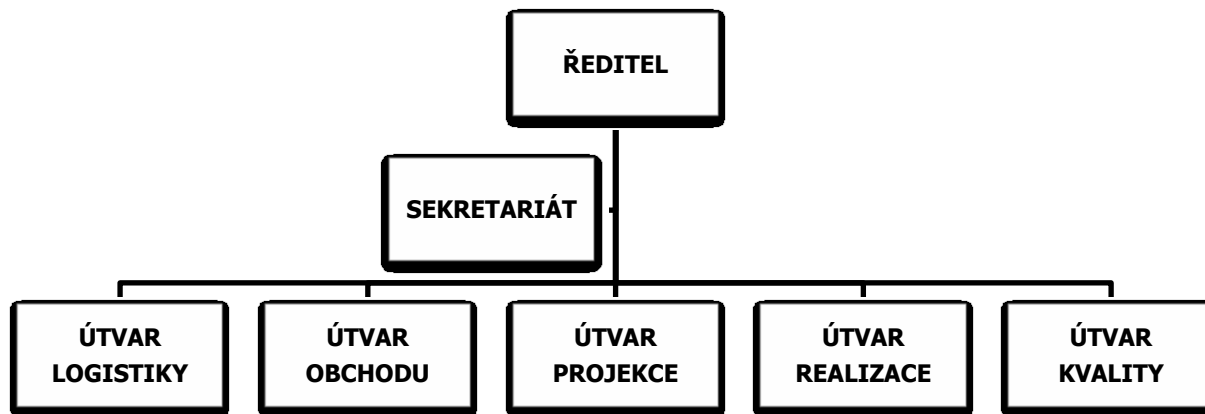
---

V případě funkční specializace se do individuálních útvarů shromažďují sobě podobné procesy bez ohledu na typ výstupu (druh produkovaného výrobku či poskytované služby):

	<b>Logistika</b>	<b>Obchod</b>	<b>Projekce</b>	<b>Realizace</b>	<b>Kvalita</b>
<b>Výrobek 1</b>	Proces 1-1	Proces 1-2	Proces 1-3	Proces 1-4	Proces 1-5
<b>Výrobek 2</b>	Proces 2-1	Proces 2-2	Proces 2-3	Proces 2-4	Proces 2-5
<b>Výrobek 3</b>	Proces 3-1	Proces 3-2	Proces 3-3	Proces 3-4	Proces 3-5

# Řešení

Organizační struktura vycházející z funkční specializace bude potom vypadat například následovně:





# Řešení

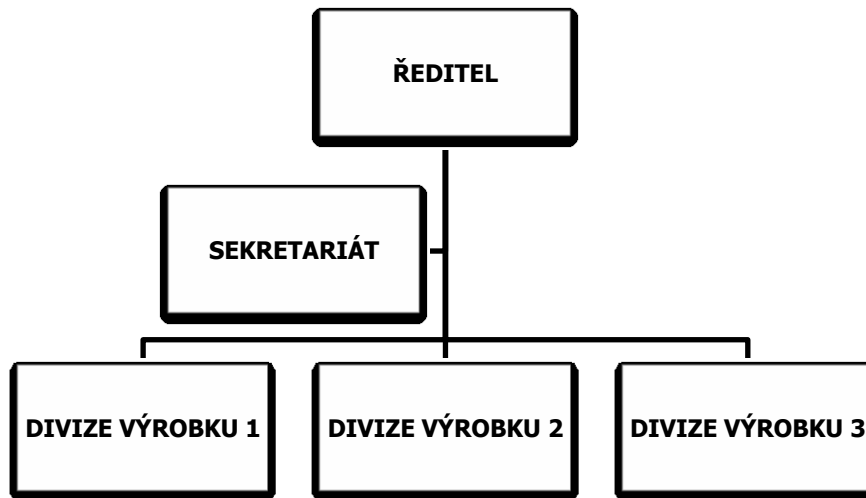
---

V případě předmětné specializace se do individuálních útvarů shromažďují sobě podobné výrobky nebo služby.

	Logistika	Obchod	Projekce	Realizace	Kvalita
Výrobek 1	Proces 1-1	Proces 1-2	Proces 1-3	Proces 1-4	Proces 1-5
Výrobek 2	Proces 2-1	Proces 2-2	Proces 2-3	Proces 2-4	Proces 2-5
Výrobek 3	Proces 3-1	Proces 3-2	Proces 3-3	Proces 3-4	Proces 3-5

# Řešení

Organizační struktura vycházející z předmětné specializace bude potom vypadat například následovně:







# Úkol 2

---

Znázorněte organizační strukturu DM drogerie a diskutujte typ této organizační struktury

# Řešení

Organizační struktura DM drogerie, s.r.o. v ČR v roce 2009

