

KREATIVNÍ CENTRUM BRNO

TEREZA CHRÁSTOVÁ, 29.9.2021

VIZE PROJEKTU

Záměrem projektu Kreativní centrum Brno je vytvořit centrum podpory tvůrčích profesí poskytnutím soukromých pracovních prostor: inkubátor podpory podnikání, studia, i prostory přístupných široké veřejnosti: ateliery, knihovna Jiřího Mahena, multifunkční sál, dílny, filmová kancelář, kavárna, prostory pro činnost neziskových organizací, expozice-muzeum o paměti místa.



A PROČ?

- **revitalizace a oživení významného brownfieldu ve 100% vlastnictví města,**
- **podpora podnikání a podnikavosti:** saturace potřeb po pracovních prostorech a business poradenství,
- **aktivizace okolní lokality,**
- zapojení tvůrčích lidí do rozvoje města,
- spolupráce se školami, kreativci, firmami, VVcentry = inovačním ekosystémem města,
- **zachování paměti místa a čtvrti.**



2009







2009



TO JE ALE NÁPAD!

KREATIVNIBRNO.CZ

B | R | N | O



9. 12. 2010

Uměleckoprůmyslové muzeum
Moravské galerie v Brně
/ Husova 14

- 09:00 - 09:30 Registrace účastníků - Uměleckoprůmyslové muzeum Moravské galerie
- 09:30 - 10:00 Zahájení konference, uvítání primátorem statutárního města Brna
- 10:30 - 11:30 Prohlídka káznice - v objektu je výstava Městské zásahy
- 12:00 - 12:45 Oběd - Uměleckoprůmyslové muzeum Moravské galerie
- 12:42 Zahájení konference - moderuje Peter Ramsden
- 12:45 - 13:40 Důležitost kreativity a kreativních průmyslů pro rozvoj měst (Martin Cikánek, Ondřej Slach, Lia Ghilardi)
- 13:50 - 14:40 Příklady kreativních center (Alexander Matthies, Luke Bruins, Zora Jaurová)
- 14:40 - 15:00 Coffee break
- 15:00 - 15:40 Kreativní centrum Brno - představení projektu (Milena Flodrová, Tereza Chrástová, Luke Bruins)
- 15:55 - 16:40 Politika podpory kreativních průmyslů na národní a evropské úrovni (Jan Runge, Nigel Bellingham, Marta Smolíková, Eva Žáková)
- 16:50 - 17:55 Lokální aktéři v oblasti kreativity a inovací; Kreativní lidé v Brně (Jakub Dvorský, Marek Štěpán, Vojtěch Sláma, Martin Tvarůžek, Adam Gebrian, Szymon Rozwalka, Rašek Hradil)
- 18:00 - 18:25 Závěrečná diskuze - shrnutí
- 18:30 Zakončení konference
- 20:00 - 00:00 After-party, Dům umění města Brna - hraje Indigo Quartet a DJ Click Joe



Dům umění města Brna
The Brno House of Arts

2010

MEZINÁRODNÍ KONFERENCE
ROLE KREATIVITY V ROZVOJI MĚST





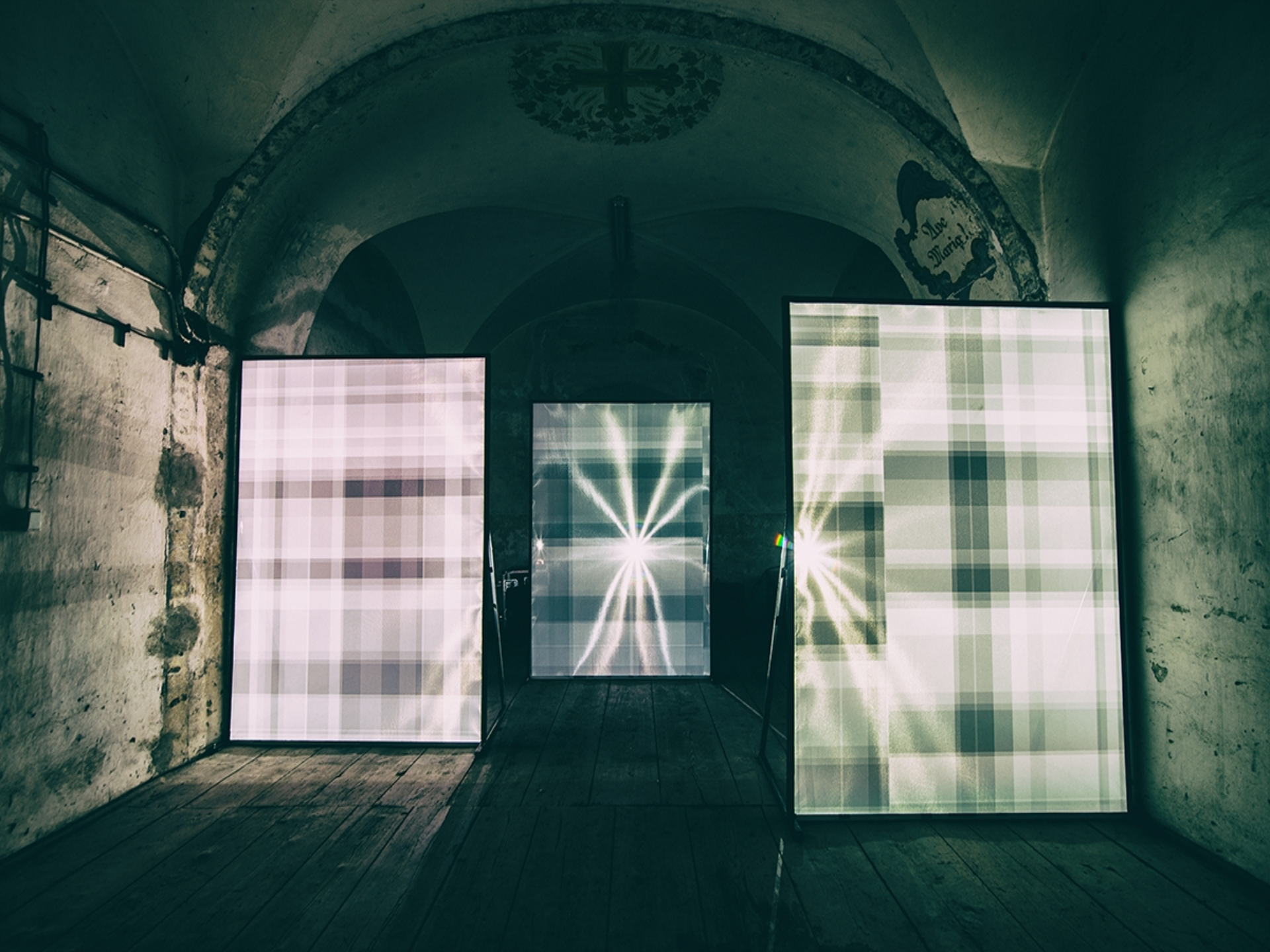










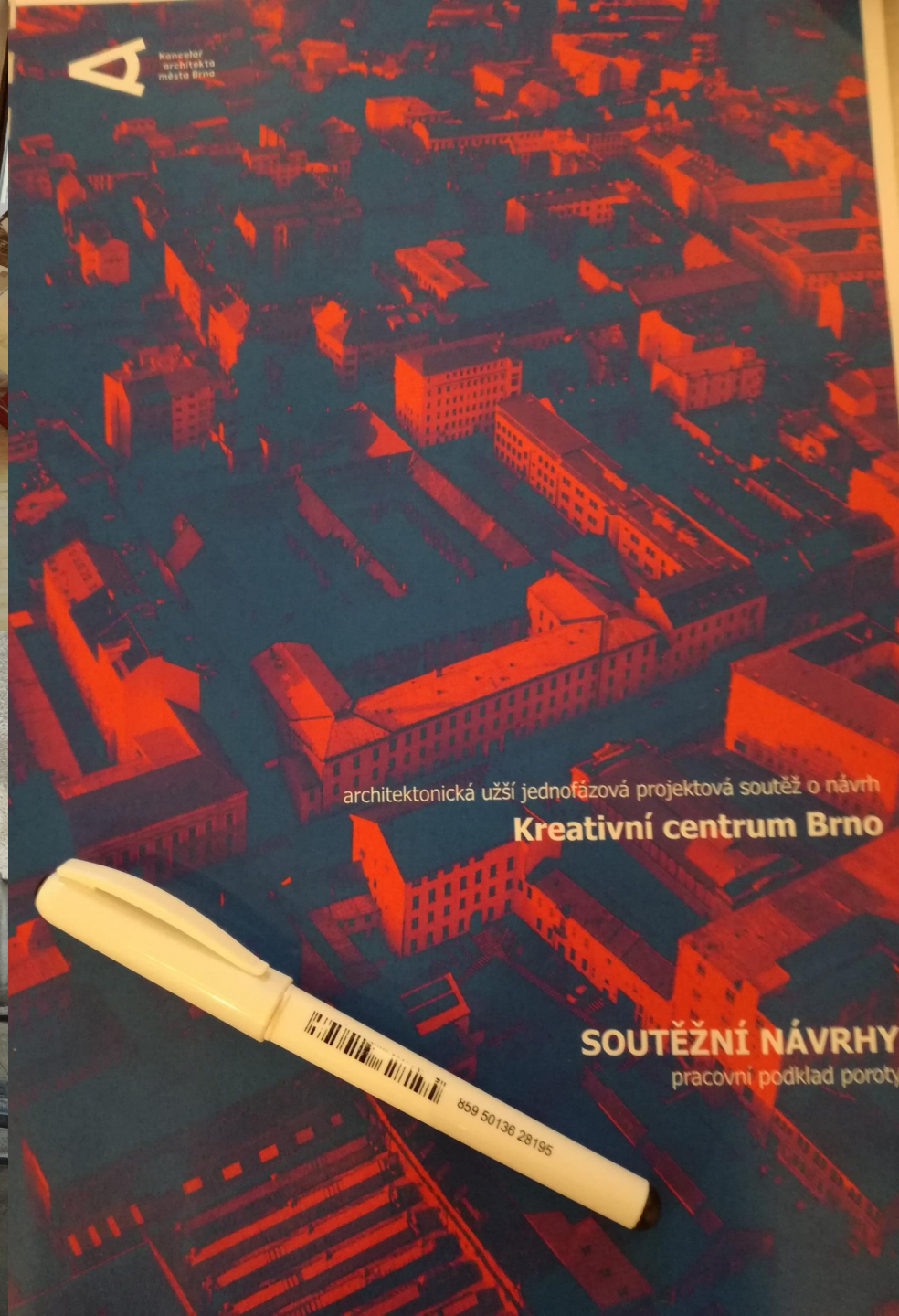








2017-2018



















HARMONOGRAM

Od 2010 do současnosti

- Dočasné oživení objektu kulturními akcemi a prohlídkami

2013 / 2014

- **Tvorba Studie proveditelnosti KCB**

2016

sanace; kulturně-edukativní akce; proces z památnění - komunikace s MK ČR a NPÚ; prověření odhadu investičních nákladů: BKOM a ÚT MMB

2017

- Nastavení předběžného provozu sanovaného objektu pod TIC
- Studie stanovující limity památkové ochrany: KAM, NPÚ, OPP
- Zadání arch. soutěže KAM

2018

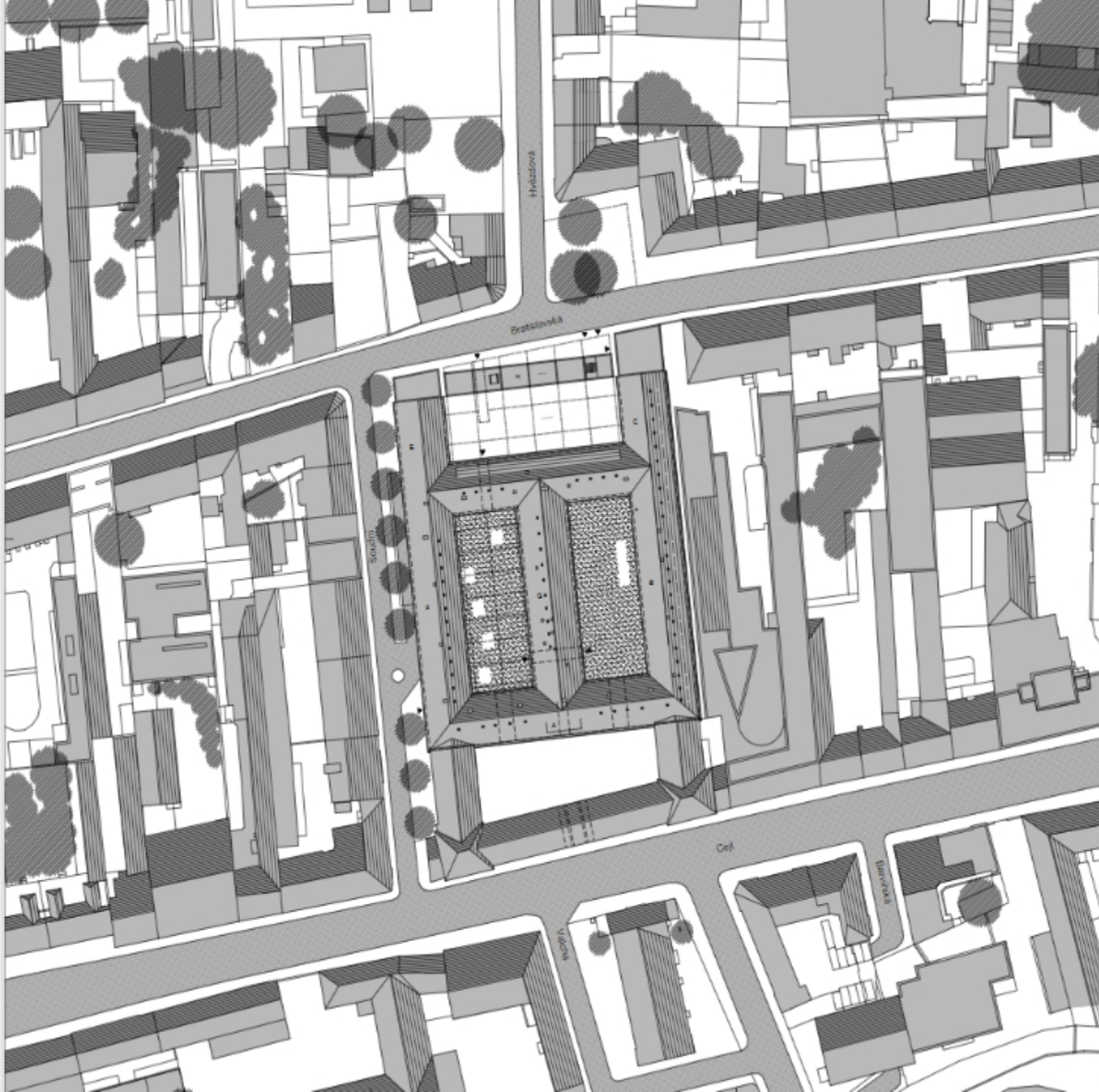
- 3/18 Výsledky arch. soutěže – vítěz KAVA Praha
- 6/18 Výstava soutěžních návrhů v Káznici a Urban centru
- JŘBU, podpis smlouvy na projektování
- Management projektu- správce stavby Brněnské komunikace a.s.
- 1. etapa projektování: revize soutěžního návrhu
- Pronájem Tripitaka, projekt Barvy brněnského Bronxu, Káznice žije + Post Bellum
- Jednání se stakeholdery (potenciálně budoucí nájemci)

2019 / 2021/22

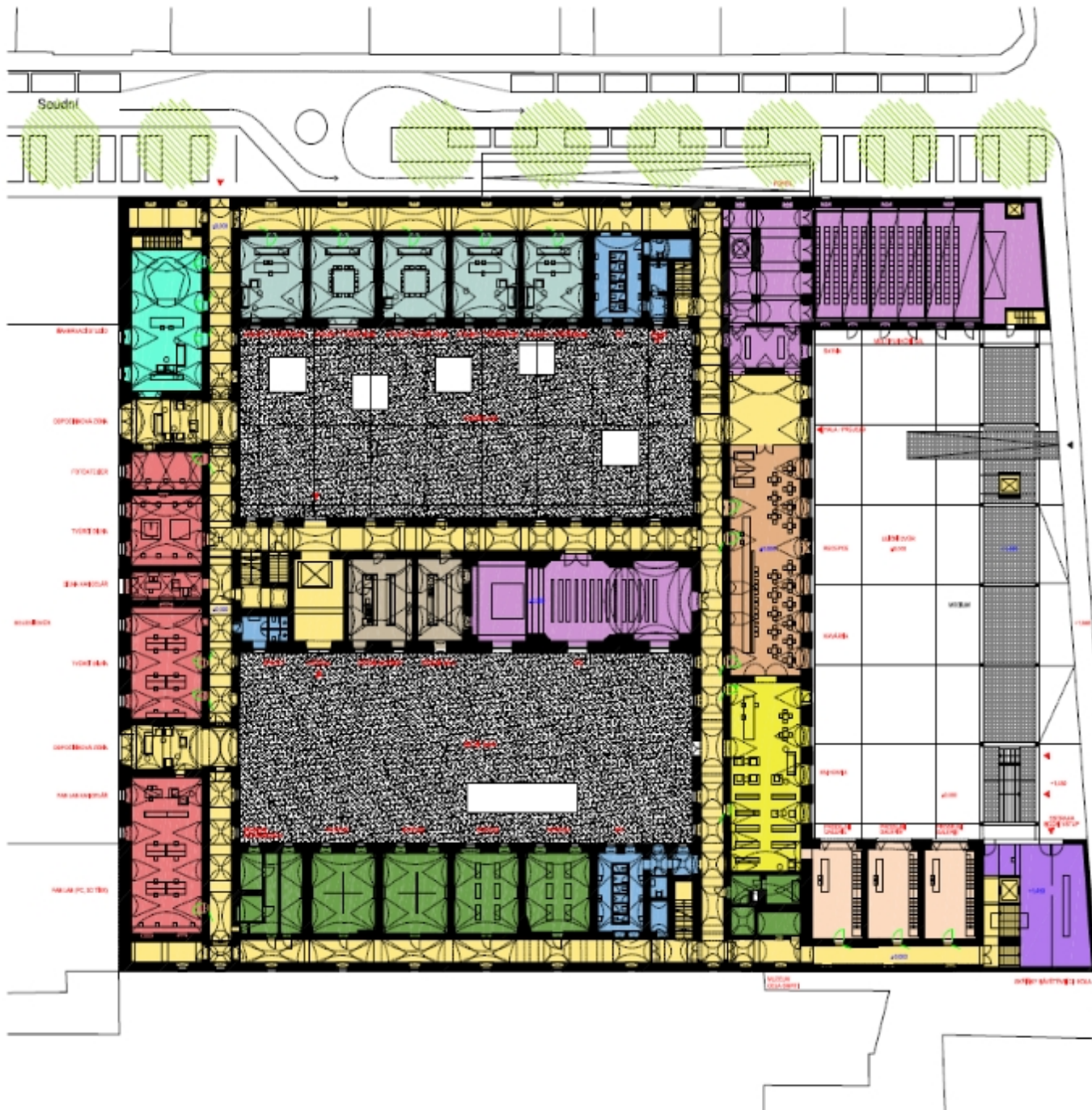
- 2. etapa projektování: DÚR a územní rozhodnutí- podjatost zdržuje proces
- PR a marketing projektu
- 3. etapa projektování: DSP a stavební povolení
- Žádost o dotaci z OPPIK (Služby infrastruktury) skrz ITI
- 4. etapa projektování: PDPS a výběrové řízení na dodavatele
- Výběr dodavatele a samotná realizace KCB
- URBANIA

Rok ?

- **Otevření KREATIVNÍHO CENTRA BRNO**



0
 40 000 = 1:1000 (1:1000) 1:1000
Kreativní Centrum Brno
 Adresa: Brno, ul. Hrabovská 100, Brno
 Projektant: Ing. Petr Štěrba, Ing. Petr Štěrba, Ing. Petr Štěrba
 Stupeň: D 1.1
 Datum: 2018
 Měřítko: 1:1000
 Číslo: 1000
 AS 100



- | | | |
|--|------------------------|--------------------|
| | HYGIENĚ ZÁŘENÍ | 140m ² |
| | YERENĚ WC | |
| | GAZD | |
| | CHODBY, KOMUNIKACE | 1140m ² |
| | SKLAD/ZÁŘENÍ SKLAD | 104m ² |
| | PROSTOR GALERIE | 180m ² |
| | REKREACE/NAHRA | 191m ² |
| | INFORMA | 154m ² |
| | KUCHEN | 321m ² |
| | VÝSTAVY | |
| | SÁL | 611m ² |
| | TAJČNĚ ZOBŮŽENÍ | |
| | TVŮRČÍ DŮM | 320m ² |
| | ATLIDY | |
| | SPOLEČNÁ ZONA | |
| | MYKARSKÉ STUDIO | 115m ² |
| | ATLIDY/TVŮRČÍ DŮM | 280m ² |
| | STOLNĚ STUDYNY | |
| | INŽENÝRSKÉ ŘEŠENÍ | |
| | ADMINISTRATIVNÍ KČB | |
| | VST. HISTORICKÝ ADMIN. | 102m ² |
| | HISTORICKÁ REZERVA | |

±0,000 = 203,57m n.n.

Kreativní Centrum Brno

Adresa: Brněnská 249/58, Brno – Žabovřeska, parc.č. 2/1

Statutární město Brno

Dominikánské náměstí 136/1, 602 00, Brno

KAVA spol. s r.o., Besecká 3, 188 00, Praha 1

J. Kořata, J. Krýž, J. Novotný, T. Novotný, J. Šedý

DELTAPLAN spol. s r.o., Janáčkova 138/106, 170 00, Praha 7

Ing. Petr Blažka

architektura

Revize soutěžního návrhu

12 / 2018

AL

1:400

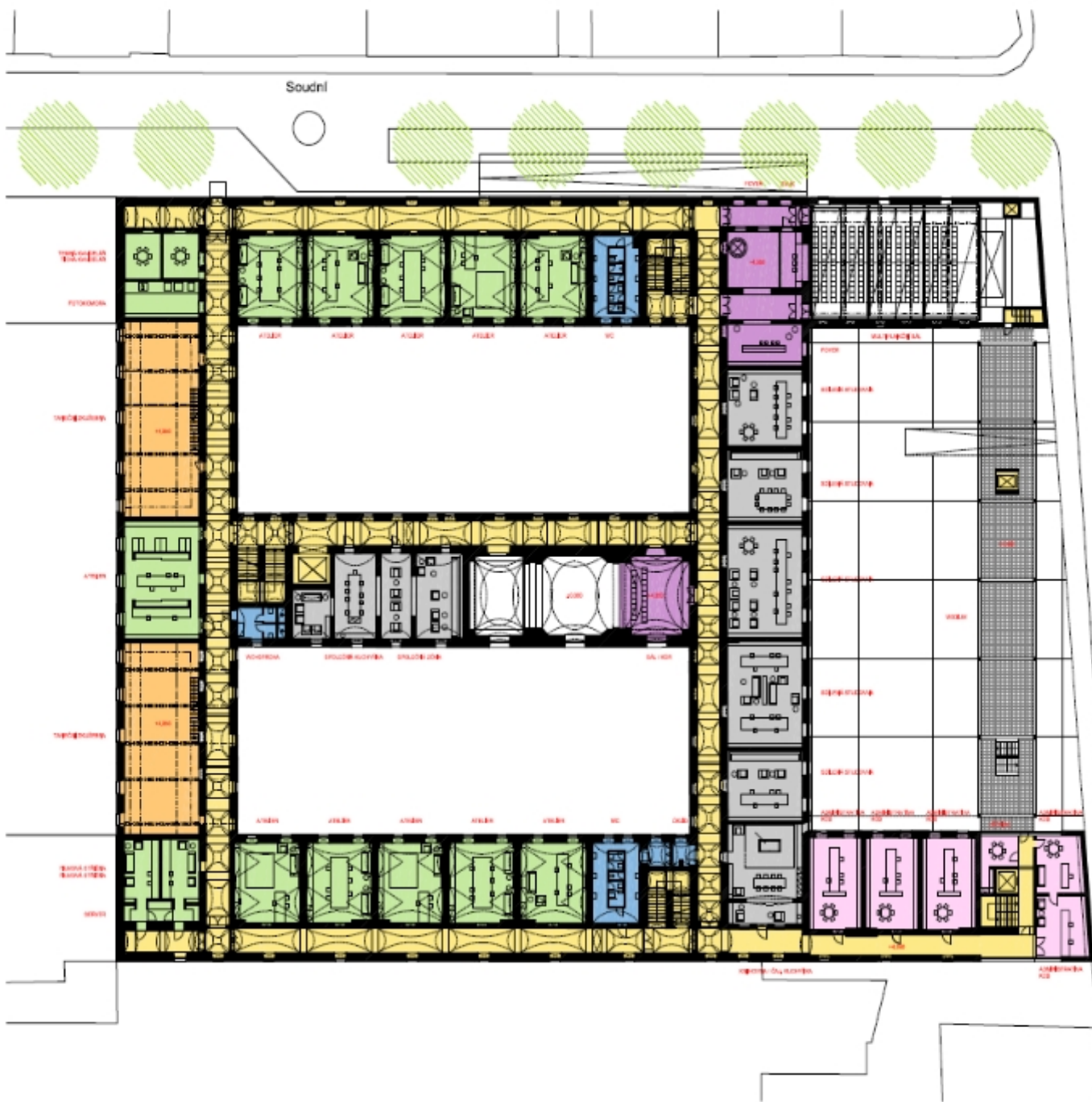
D 1.1

Půdorys 1.np

AS.101

DRAFT 20190717

architektonicko-stavební



- VÝSTAVNÍ ŽALUZIE 111m²
- VEŠKÁ WC
- GARŽ
- CHODBY, KOMUNIKACE 1038m²
- SKLAD/ÚLOŽNÍ SALI

- PROSTORÍ GALERIE
- RECEPCE/TAJARNÁ
- KUCHYNA
- KUCHYŇ
- VÝSTAVY
- SAL 201m²

- TAVENÍ ŽALUZIEŇ
- TAVENÍ DUMY
- ATELIERY 620m²
- SPOLÉNNÁ ZONA
- MĚŘIČNÉ STUPEŇ
- ATELIERY/NOVÍ SALI
- SÍDELNÉ STUPEŇY 500m²

- VNĚŠNÍ RECEPCE
- ADMINISTRATIVNÍ KČE 240m²
- VST. PROSTORY ADMIN.
- PROSTORŇA VEŽEŇA

±0,000 = 203,57m.n.m.

Kreativní Centrum Brno

Místo: Bratislavská 249/56, Brno – Žabovřeska, parc.č. 2/3

Statutární město Brno

Dominikánské náměstí 136/1, 602 00, Brno

gmnitka projekt

KAVA spol. s r.o., Běsedeň 3, 118 00, Praha 1

gmnitka

J. Kořáta, J. Krýžal, J. Novotný, T. Novotný, gmnitka

gmnitka projekt

DELTAPLAN spol. s p.o., Jankovcová 138/106, 170 00, Praha 7

gmnitka projekt

Ing. Petr Blažina

gmnitka projekt

gmnitka projekt

gmnitka projekt

gmnitka projekt

gmnitka projekt

gmnitka projekt

gmnitka projekt

gmnitka projekt

DRAFT 20190717

D 1.1 architektonicko-stavební

Půdorys 2.np

AS.102



- VÝSTAVNÍ ZÁKLAD 90m²
- VÝSTAVNÍ AC 90m²
- GARŽE
- CHODBY, KOMUNIKACE 130m²
- SKLAD/ÚLOŽNÍ SÁLKA 11m²
- PROJEKČNÍ SALONK
- RECEPCE/KAVARNA
- KNIHOVNA
- KUCHYŇ
- VÝSTAVY 545m²
- SÁL
- TANEČNÍ ZÁSOBNY 160m²
- TVORČÍ DÍLNY
- ATELIÉRY
- SPOLEČNÁ ZÁKLA
- NÁHRADNÍ STUDI
- ATELIÉR/VÝROČNÍ DÍLNA
- SLOŽENÉ STUDIUM
- INŽENÝRSKÉ KANCELÁŘE 187m²
- ADMINISTRATIVNÍ KANCELÁŘE 96m²
- VST. PROSTORY KOMUNIKACE
- PROSTOROVÁ REZERVA 1320m²

±0,000 = 203,57m n.m.

Kreativní Centrum Brno

Adresa: Brněnská 249/56, Brno – Žabovřeska, parc.č. 2/1

Stavba: Stavební místo číslo 8/mo

Dotčení katastrální mapy: 136/1, 602 00, Brno

KAVA spol. s r.o., Besední 3, 118 00, Praha 1

J. Kořáta, J. Krýžal, J. Novotný, T. Novotný, P. Šeděl

DELTAPLAN spol. s r.o., Janůvcova 133/126, 170 00, Praha 7

Ing. Petr Blažka

architektura

výhled

12 / 2018

A3

1:400

D 1.1

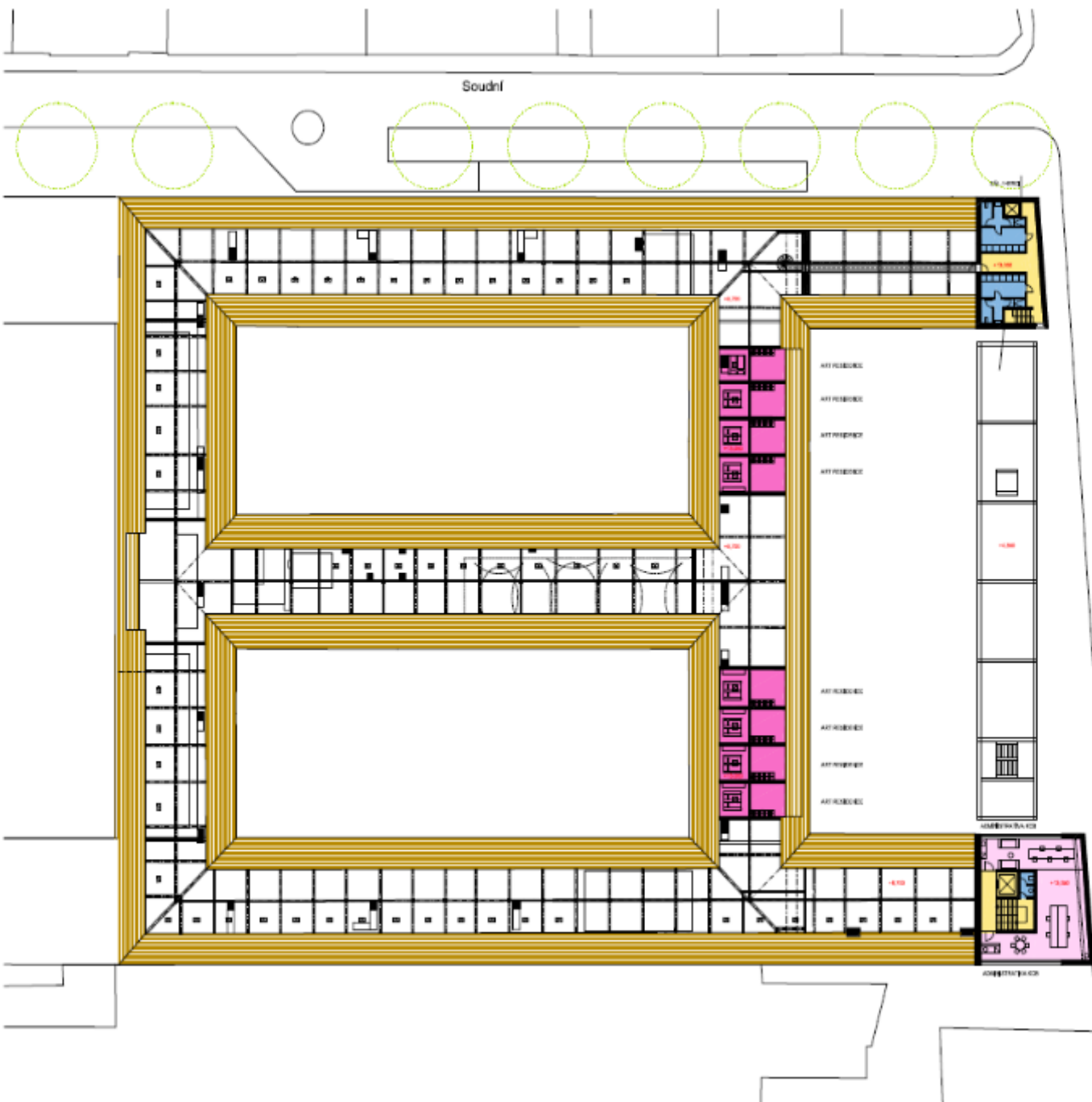
architektonico-stavební

Půdorys 3.np

AS.103

DRAFT 20180717





- HYGIENNE DŮMĚ 43m²
- KĚRNÉ WC
- GARŽ
- OKRBY, KOMINKACE 62,9m²
- SÍLA/DŘEVĚNÍ SÍLA

- FROČNÍ GARŽE
- KUCHYNA/VAŘIČKA
- KIBLOK
- KUCHYŇ
- VÝŠNÍ
- SÁL

- SÁLČNÍ ZOBŮŠENÍ
- TVŮRČÍ ELBY
- ATÉLIÉ
- SPOLEČNÁ ZÓNA
- NÁMĚČNÍ STŮDO
- ATÉLIÉ/TVŮRČÍ SÁLNA
- SÁLČNÍ SPOLEČNÝ

- UMĚLECKÉ KANCELÁŘE 198m²
- ADMINISTRATIVNÍ KČB 100m²
- VST. PROSTORY ADMIN.
- FROČNIVNÁ KANCELÁŘ

±0,000 = 203,57m n.n.

Kreativní Centrum Brno

Místo: Brno, Slavkovská 240/56, Brno – Zábřehovice, parc.č. 2/1

Statutární město Brno

Davničí náměstí č. 136/1, 602 00, Brno

KAVA spol. s r.o., Besecká 3, 118 00, Praha 1

J. Kořáta, J. Krýž, J. Novotný, T. Novotný, J. Běděl

DELTAPLAN spol. s r.o., Janůvceva 138/126, 170 00, Praha 7

Ing. Petr Blažka

architektonické studio

Revisor: -

Revisor: -

Revizní číslo: -

12 / 2018

A3

1:400

OK

D 1.1 architektonicko-stavební

Půdorys 4.np

AS.104

DRAFT 20190717

CO JE NUTNÉ ŘEŠIT

Management KCB (základní možnosti):

- bude založena nová organizace/nebo pověřena stávající organizace města, které bude svěřen provoz centra
- bude provedeno výběrové řízení na provozovatele formou veřejné zakázky buď dle zákona o veřejných zakázkách nebo formou koncesní smlouvy
- bude centrum poskytnuto do nájmu vybranému provozovateli za účelem jeho dlouhodobému provozu ke sjednanému účelu.

Aktuální potřeba zamezení chátrání objektu - nutná údržba

Zasklení rozbitých oken v objektu, uzavření oken v krovu, oprava rozbitých střešních tašek, odkopání od zdi - zamezení rozpínání vlhkosti

PR projektu

- Jasná komunikace k veřejnosti, že město za projektem stojí včetně představení základní podoby
(po získání pravomocného územního rozhodnutí)
- Krizová komunikace – v rámci jednotlivých řízení a v rámci aktivní komunikace s veřejností (viz dlouhodobé napadání projekčních prací ze strany pana Pavla Palečka)

Provozovatel muzea

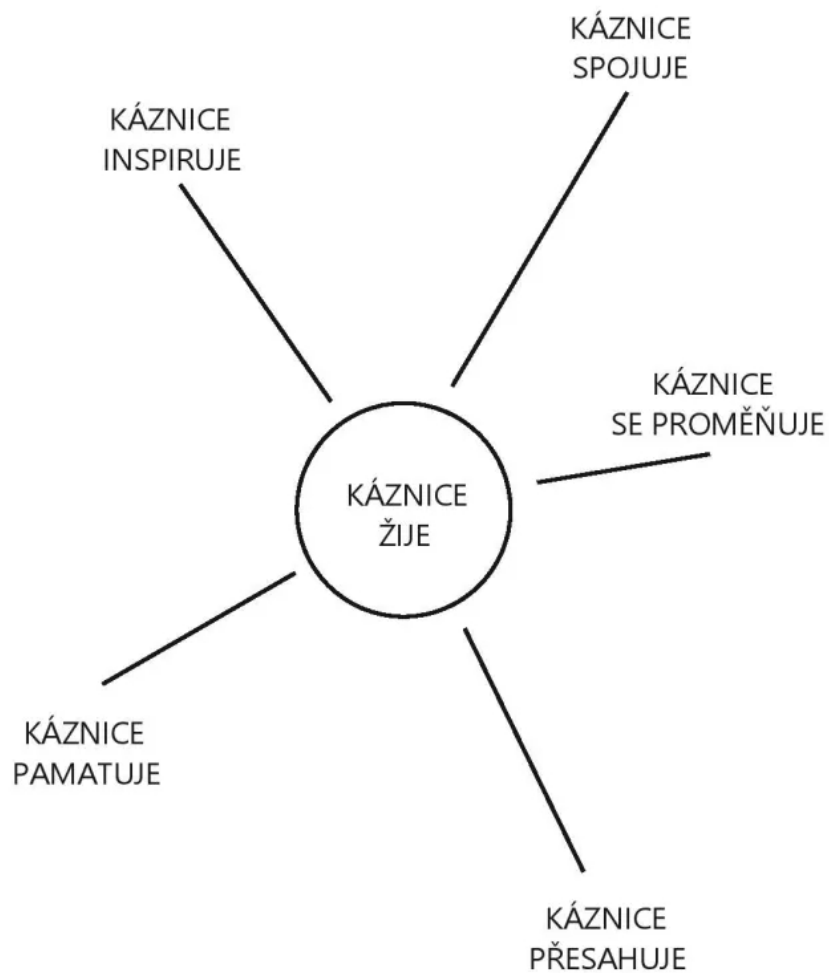
Moravské zemské muzeum, Muzeum města Brna atd

Financování

OPPIK MPO, přeshraniční spolupráce, MK ČR

KÁZNICE ŽIJE ♡

Dramaturgický koncept pro Kázniči



KREATIVNIBRNO.CZ

- **Podpora talentů, podpora podnikavosti**
- **Spolupráce s kreativci, firmami, školami (inovačním ekosystémem)**
- **„Bádání“ na Kreativním centru Brno rozeběhlo v JMK podporu KKO**
- Kreativní centrum Brno jako hlavní infrastrukturní projekt podpory KKO
- Kreativní Brno: webová a FB platforma
- Kreativní vouchery Brno + Galerie kreativců- 6. ročník
- Filmová kancelář Brno + filmový fond (město+ JMK)
- Pilot Kreativní hub KUMST na Údolní 19, s JIC, JMK a VUT
- Brno Design Days
- Národní cena za studentský design- s DesignCabinetem
- Bienále grafického designu 2018, retail stezky s MG v Brně, Výlohy jako Brno!
- Halabala- studentská přehlídka s MENDELU
- Fashion Week v Bruselu, Miláně, Vídni...účast JMK návrhářů
- Retail vouchery- pilot (boj s vizuálním smogem podpora podnikání)
- Game Access- vznik asociace JMK herního průmyslu + herní expa v ČR a zahraničí
- Nový dotační model-transparentní a efektivní zadávání „kreativních zakázek“
- Festival BRNO CREATIVE DAYS- konec října na BVV- spojuje Prototyp, Maker Fair Game Access





Kreativní Brno

@kreativnibrno

Domov

Informácie

Fotky

Poznámky

Twitter

Podujatia

Príspevky

Komunita

Vytvorit stránku



Podnikání v kreativních odvětvích



Páči sa mi to Sledovať Zdieľať ...

Kontaktujte nás

Poslať správu



Napište příspěvek...

Fotka/video

Označit priat...

Nahlásiť sa



Fotky



Komunita

Zobrazit všetko

Pozvite priateľov, aby sa stali fanúškami tejto stránky

3 026 ľuďom sa to páči

3 081 ľudí to sleduje

Používatelovi Johnny Patflyž a 13 ďalším priateľom sa to páči



KREATIVNIBRNO.CZ



KREATIVNÍ BRNO

PROJEKT KREATIVNÍHO CENTRA

CO JE KREATIVNÍ

KÁZNICE

ZAPOJTE SE

KE STAŽENÍ

AKTUALITY

KONTAKT

BRNĚNSKÝ KULTURNÍ PARLAMENT

KREATIVNÍ GALERIE



Váš e-mail

AKTUÁLNÍ DĚNÍ OKOLO KÁZNICE A PROJEKTU

Káznice žije

Káznice se nyní otevře divadlu, výstavám a dalším kulturním akcím.

Červnový koncert Ivy Bittové, která káznici navštívila se svým recitálem v rámci multizánrového festivalu Ghettofest, byl po více než půl roce další akcí, která se konala v rekonstruované káznici. Rada města Brna rozhodla v srpnu o konání dalších vtipovaných akcí.

Zásady pronájmu prostoru jsou zde: <http://www.brno.cz/kaznicezije>

Sanace káznice

V červnu 2016 skončily téměř po půl roce v areálu bývalé káznice mezi ulicemi Cejl a Bratislavská sanační práce. Ty zamezily dalšímu chátrání budovy a zároveň do ní umožnily bezpečný přístup. Sanační práce se zaměřily převážně na opravu střechy, kterou do objektu zatékalo, zpřístupnění vchodu z Bratislavské ulice, opravu elektroinstalace, opravu komínu a instalaci ventilačních mříží do oken.

KREATIVNÍ VOUCHERY BRNO Pro firmy Pro kreativce Kreativní galerie Případové studie

PŘIHLÁŠIT DO PROFILU



KREATIVNÍ VOUCHERY BRNO

Příspěvek ve výši až 100 000 Kč, kterým JIC a město Brno podporují spolupráci firem a zkušených kreativců z Jihoomoravského kraje.

FIRMY
CHCI PORCI KREATIVY

KREATIVCI
SEKÁM LIBOVOU KREATIVU

PRO
TO
TYP

Aktuální ročník ▾ O festivalu ▾ Kontakt [Koupit vstupenky](#)

Festival umění, vědy a technologií

18.–20. října 2019
Výstaviště Brno

[AKTUÁLNÍ PROGRAM](#)

- Mendelova univerzita v Brně

Brno Design Days

3.–6. 10. 2019

Cena prof. Jindřicha Halabaly 18

Úvod / Introduction

Nacházíte se zde: Úvod / Introduction

ÚVOD / INTRODUCTION

O SOUTĚŽI / ABOUT COMPETITION

PŘIHLÁŠENÉ PRÁCE

POSTUPUJÍCÍ PRÁCE - PRVNÍ KOLO

VYHLÁŠENÍ VÝSLEDKŮ

VÍTĚZNÉ PRÁCE

Z PŘEDCHOZÍCH ROČNÍKŮ SOUTĚŽE

Vážení přátelé designu,

„Cena profesora Jindřicha Halabaly“ je každoročně udělována studentům vysokých škol v České a Slovenské republice i EU za nejlepší semestrální projekty v oblasti designu nábytku a interiéru. Tato Soutěž vznikla u příležitosti 100. výročí našeho prof. Jindřicha Halabaly a její 14. ročník proběhne dle jejího statutu v Brně. Záštitu nad soutěží přebírá rektor Mendelovy Brně, děkan LDF Mendelovy univerzity v Brně, primátor statutárního města Brna, Kladr českých nábytkářů a Národní centrum nábytkového designu.

Letošní ročník soutěže „Cena prof. Jindřicha Halabaly“ se uskuteční v Místodržitelském paláci v Brně v termínu od 9. 11. do 20. 11. 2018. Výstava bude zahájena dne 8. 11. 2018 v 15 hodin vernisáží.

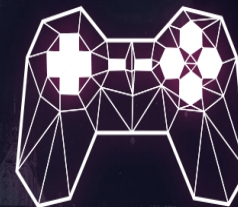
CENA PROF. JINDŘICHA HALABALY 2018

Výstava studentských klauzurních a závěrečných prací
9. 11. — 25. 11. 2018

GAME ACCESS CONF '19

Brno, Czech Republic · 24 - 25 May 2019

PROGRAM ▾ INDIE SHOWCASE PARTNERS ABOUT ▾ [ALLEVENTS ▾](#) [PHOTOS](#)

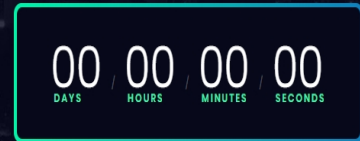


GAME ACCESS '19 CONFERENCE

24 – 25 May · BVV · Brno, Czech Republic

A whole new experience
> immersive story

An epic gamedev conference in the heart of Europe



VÝLOHY JAK BRNO 2019

Osm odvážných obchodů, osm nadšených designérů. Proběhla historicky první soutěžní přehlídka designů výloh v centru Brna! Fotografie všech realizací, portréty designérů, autorské komentáře, hodnocení odborné poroty. Vydejte se s námi na virtuální cestu dobrodružstvím nejlepších výloh, které spatřily světlo Brna!



ZOPLUS



DROGERIE NA ORLÍ



OPTIKA RICHTER

FR. HANÁK
KLENOTNICTVÍ

Galerie projektů

29796

líbí se mi

114

projektů

210

milionů Kč

ZOBRAZIT FILTR

ZOBRAZIT PROJEKTY V MAPĚ

Vyhledat dle názvu projektu

Všechny letošní podpořené projekty jsou posouzeny.

Proveditelné projekty postupují do velkého listopadového finále. Gratulujeme!

<p>Edukační a relaxační zahrada</p> <p>Brno - střed</p> <p>proveditelný</p>	<p>Ušetří vodu a zalejí strom!</p> <p>Brno</p> <p>proveditelný</p>	<p>Řečkovci s Járrou Cimmanem</p> <p>Brno - Řečkovice a Mokrá Hora</p> <p>proveditelný</p>	<p>Lepší vzduch pro Brno</p> <p>Brno</p> <p>realizován mimo PaRo</p>
<p>Nouzové přístřešky pro lidi bez domova</p>	<p>Kontejnery na kov v celém Brně</p>	<p>Kluziště Medlánky</p>	<p>Přestupní uzel Anthropos - chodník</p>

Cz En

28. mezinárodní bienále grafického designu Brno 2018

10 5 – 26 8

O Bienále Brno 2018

Kurátoři
Historie
Archiv webů Bienále Brno

Mezinárodní soutěžní přehlídka

Porota
Podmínky účasti
Ocenění
Autoři

Doprovodné výstavy

František Storm - Typograf
Najbrt
Věk nezávislosti
Čas a pohyb
Porto
Mezi plochou a prostorem
Out of the Box

Laureáti Bienále Brno

Aleš Najbrt
František Storm

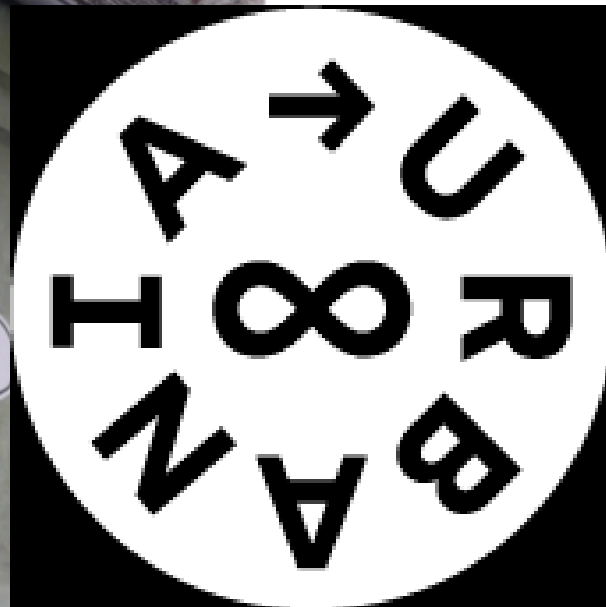
RETAIL STEZKA

Retail Stezka provází návštěvníky centrem města a upozorňuje na pozitivní příklady, kde se povedlo kvalitně a komplexně realizovat obtížný průnik interiérového a grafického designu, který retail design vyžaduje. Zároveň na většině míst přibližuje příběh vzniku designu, skrytou symboliku a pozadí vizuálů, které obyvatelé mnohdy denně vidají, ale neví o nich. Stezka přiblíží designově zajímavá místa pro nákup nebo posezení u kávy, kterou je Brno proslulé. Jednou z vlastností kvalitního retail designu je, že jde ruku v ruce s nabídkou.



Veronika Růt Nováková

Procházka: Vizuální smog vs. Retail Design



**TEREZA CHRÁSTOVÁ/SARAH
SZÖKEOVÁ**

**chrastov@seznam.cz/
szokeova.sarah@brno.cz**

Specialistka podpory kreativních odvětví
Oddělení strategické spolupráce a rozvoje MMB