

Základy filozofie

argumentační schémata

Tomáš Ondráček

ondracek.t@mail.muni.cz

Faculty of Economics and Administration, Masaryk University

ÚVOD

Co jsou argumentační schémata

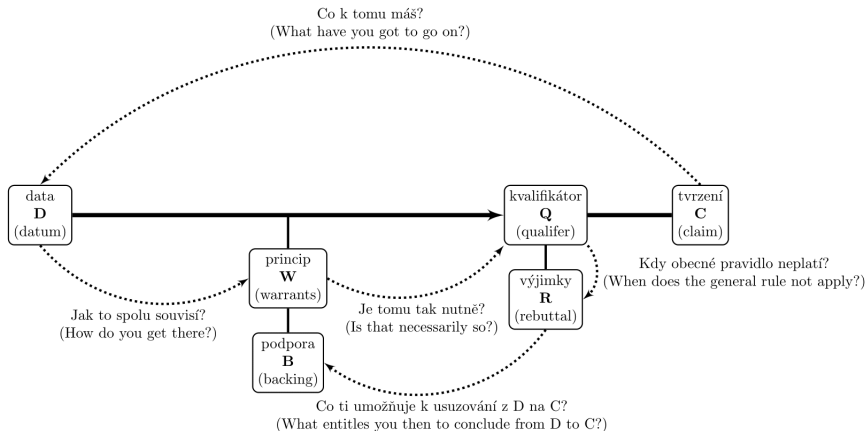
argumentační schéma

argumentační schéma

Argumentační schéma reprezentuje zdůvodnění/usuzování ve vztahu mezi propozicemi

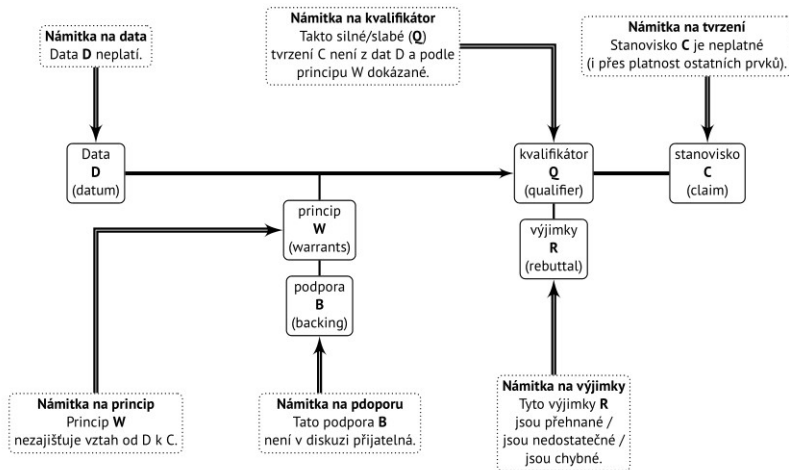
TOULMINŮV MODEL

Toulminův model argumentu



(Ondráček, 2018)

námítky v Toulminově modelu



(Ondráček, 2020)

PRAGMA-DIALEKTICKÝ PŘÍSTUP

P-D: schémata

- symptomatické
- analogické
- kauzální

P-D: symptomatické schéma I/III

Alžběta je jedináček, takže je rozmazlená.

1 Alžběta je rozmazlená.

1.1 Alžběta je jedináček.

1.1' Jedináčci charakteristicky bývají rozmazlení.

P-D: symptomatické schéma II/III

1 Y je pravda o X.

1.1 Z je pravda o X.

1.1' Z jde charakteristicky dohromady s Y.

P-D: symptomatické schéma III/III

1. Je Y skutečně typická pro Z?
2. Není Y také typická pro něco jiného (Z')?
3. Existují nějaké jiné charakteristiky (Y'), které X musí mít, abychom mohli vlastnost Z připsat X?

P-D: analogické schéma

Janův nepotřebuje kapesné 100 korun týdně, když je nepotřebuje ani jeho bratr.

1 Jan nepotřebuje kapesné sto korun týdně.

1.1 Janův bratr nepotřebuje kapesné sto korun týdně.

1.1' Jan je srovnatelný se svým bratrem s ohledem na týdenní výdaje.

P-D: analogické schéma II/III

- 1 Y je pravda o X.
- 1.1 Y je pravda o Z.
- 1.1' Z je srovnatelné s X.

P-D: analogické schéma III/III

1. Jsou srovnávané věci doopravdy srovnatelné?
2. Existuje dost relevantních podobností mezi věcmi, které jsou srovnávány?
3. Existují nějaké relevantní rozdíly mezi věcmi, které jsou srovnávány?

P-D: kauzální schéma

Toma bolí hlava, protože včera vypil vícero škopků.

- 1 Tom má hrozné bolesti hlavy.
 - 1.1 Tom vypil včera velké množství piva.
 - 1.1' Pití velkého množství piva způsobuje bolest hlavy.

P-D: kauzální schéma II/III

1 Y je pravda o X.

1.1 Z je pravda o X.

1.1' Z vede k Y.

P-D: kauzální schéma III/III

1. Vede ustanovená příčina fakticky ke zmíněnému výsledku?
2. Existují tu nějaké jiné faktory, které musí být přítomny spolu s navrženou příčinou, aby vytvořily požadovaný výsledek?
3. Mohlo by být navrhovaného výsledku dosaženo i jinak?

ZDROJE

- Ondráček, T. (2018). Apel na sobeckost nebo na rozumnost? případová analýza s využitím toulminova modelu argumentu. *FILOSOFIE DNES*, 10(2).
- Ondráček, T. (2020). Co jsou to imunizační strategie? (Disertační práce, Masarykova univerzita, Filozofická fakulta, Brno). Retrieved from Dostupné z WWW <<https://is.muni.cz/th/q11v4/>>

M A S A R Y K O V A
U N I V E R Z I T A