

Základy filozofie

úvod do argumentace

Tomáš Ondráček

ondracek.t@mail.muni.cz

Faculty of Economics and Administration, Masaryk University

OBECNÉ VYMEZENÍ

Co je argumentace?

argumentace (argumentation)

Argumentace je činnost, ve které jsou předkládány argumenty.

argumentace

- součást persuaze (podle ELM)
 - ELM = Elaboration Likelihood Model (Petty & Cacioppo, 1986)

persuaze (persuasion)

Persuaze je specifická forma *komunikace*, jejímž cílem je ovlivnit duševní stav recipienta v *atmosféře svobodné volby*.

ELM

- rozdělení na cesty
 - PERIFERNÍ CESTA
 - bez hlubšího zvažování, „iracionální“ důvody
 - CENTRÁLNÍ CESTA
 - zvažování důvodů (ARGUMENTACE)

- faktory determinující cestu
 - MOTIVACE
 - zainteresovanost, potřeba kognice
 - SCHOPNOSTI
 - znalost, přítomnost distraktorů

druhy perusativních dialogů

rozlišení

- POČÁTEČNÍ SITUACE
 - Co vyvolalo střet?
- CÍLE ÚČASTNÍKŮ
 - Čeho chce účastník dosáhnout?
- PROSTŘEDKY
 - Jaké jsou povolené prostředky?
- UKONČENÍ
 - Jak vypadá ukončení?

druhy I/III

■ HÁDKA

- osobní konflikt
- verbální útok
- vše (?)
- odhalit hlubší důvod konfliktu

■ VYJEDNÁVÁNÍ

- střet zájmů
- zisk
- přemlouvání, smlouvání
- vyrovnání se / kompromis

druhy II/III

■ HLEDÁNÍ INFORMACÍ / ZJIŠŤOVÁNÍ

- potřeba informací / vysvětlení
- získat informace / evidenci
- empirická evidence
- vyměnit informace / potvrdit nebo vyvrátit hypotézu

■ ROZVAŽOVÁNÍ

- praktická volba
- koordinace cílů a jednání
- důraz na praktičnost
- rozhodnout o nejlepším postupu

druhy III/III

■ KRITICKÁ DISKUSE

- rozdíl názorů
- přesvědčit oponenta / vyřešit názorový střet
- argumenty
- vyřešení názorového sporu

SLOŽKY ARGUMENTACE

základní

tvrzení/výrok (assertion)

Tvrzení je věta, u které má smysl ptát se na pravdivostní hodnotu.

stanovisko/teze (statement)

Stanovisko je tvrzení, které chce strana v rámci komunikace obhajovat a které je zpravidla kontroverzní.

komplexní

argument (argument)

Argument je soubor alespoň dvou tvrzení, kdy jedno tvrzení (premise, východisko) je předloženo za účelem *zvýšení přijatelnosti* druhého tvrzení (závěr, stanovisko).

Co není argument?

- NEPODPOŘENÉ TVRZENÍ
- PODMÍNKOVÉ TVRZENÍ
- VYSVĚTLENÍ
- ILUSTRACE

HODNOCENÍ ARGUMENTU

- VALID – FORMÁLNĚ SPRÁVNÝ
 - Premisy podporují závěr.
- SOUND – PLATNÝ
 - Premisy jsou platné.
- PLAUSIBLE – VHODNÝ
 - Předložený argument se vztahuje k diskusi.

ARGUMENTAČNÍ PRAXE

implicitní prvky

Ne přímo vyjádřené prvky argumentu, které je třeba doplnit, aby byl argument platný.

- implicitní premisy
- implicitní závěr

doplňování implicitních prvků

- VALIDITA
 - Doplníme prvky, které činí argument validní.
- PŘIJATELNOST
 - Bereme ohled na záměry autora.
- VSTRÍCNOST
 - Volíme nejsilnější variantu.

ARGUMENTAČNÍ FAULY

tradiční pojetí (Hamblin, 1970: 12)

Argumentační faul je to,
co vypadá jako správný argument,
ale není.

- seznamy argumentačních faulů (Walton, 1987)

ARGUMENTAČNÍ FAULTY



(Existential Comics, 2017)

ARGUMENTAČNÍ FAULY



(Existential Comics, 2017)

nová pojetí

- Informal logic / pragmatický přístup (Walton, 1987)
 - Argumentační faul jako ta argumentace, kdy dojde k selhání v zodpovídání kritických otázek.
- Pragma-dialektika (van Eemeren, Grootendorst, & Henkemans, 2002)
 - Argumentační faul jako to, co brání vyřešení názorového střetu.
 - Argumentační faul jako porušení pravidel kritické diskuse.
- Bayesiánský přístup (Oaksford & Hahn, 2004)
 - Porušení bayesiánských zásad.
- Virtue přístup
- ...
- Destruktivní dilema: vidlička falácií (Boudry, Paglieri, & Pigliucci, 2015)

nová pojetí

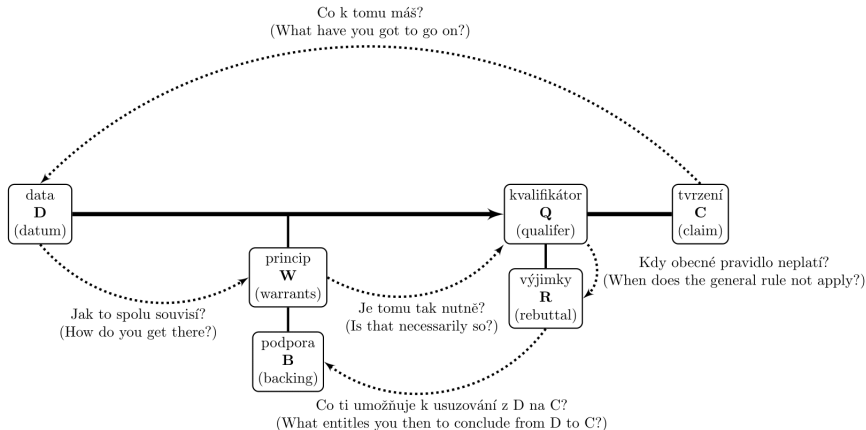
Argumentační fauly nelze určit
bez důkladné znalosti kontextu diskuse.

nová pojetí

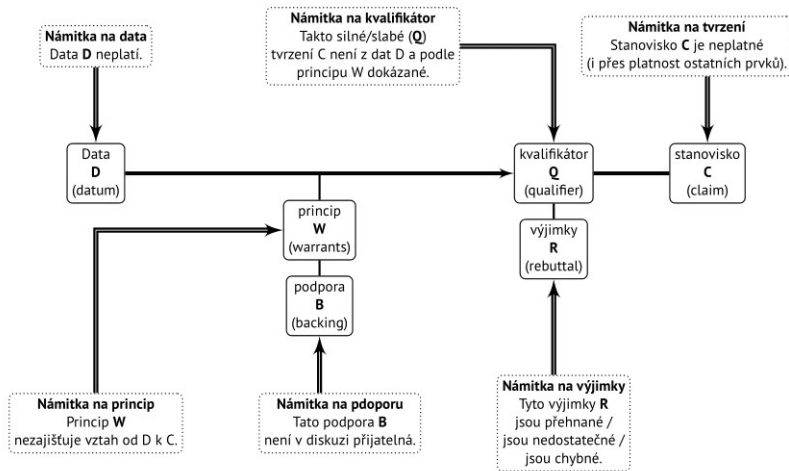
Argumentační fauly nelze určit
bez důkladné znalosti kontextu diskuse.

ARGUMENTAČNÍ MODELY

Toulminův model argumentu



námítky v Toulminově modelu



Zdroje

- Blair, J. A. (2011). *Groundwork in the theory of argumentation: Selected papers of J. Anthony Blair*. Springer Science & Business Media.
- Boudry, M., Paglieri, F., & Pigliucci, M. (2015). The Fake, the Flimsy, and the Fallacious: Demarcating Arguments in Real Life. *Argumentation*, 29(4), 431–456.
- Centrum občanského vzdělávání. (2017). *Argumentační fauly*.
<http://obcanskevzdelavani.cz/work/ke-stazeni/argumentacni-fauly-A3-barva.pdf>.
- Existential Comics. (2017). *The Adventures of Fallacy Man*. <http://existentialcomics.com/comic/9>.
- Gálík, S. (2011). *Psychologie přesvědčování*. Grada publishing as.
- Hamblin, C. L. (1970). *Fallacies*. Methuen.
- Kratochvíl, Z., & Bouzek, J. (1994). *Od mýtu k logu*. Praha, Herrmann & synové.
- Oaksford, M., & Hahn, U. (2004). A Bayesian approach to the argument from ignorance. *Canadian Journal of Experimental Psychology/Revue canadienne de psychologie expérimentale*, 58(2), 75.
- Petty, R. E., & Cacioppo, J. T. (1986). The elaboration likelihood model of persuasion. *Advances in experimental social psychology*, 19, 123–205.
- van Eemeren, F. H., Grootendorst, R., & Henkemans, A. F. S. (2002). *Argumentation: Analysis, Evaluation, Presentation*. Lawrence Erlbaum Associates.
- Walton, D. N. (1987). *Informal fallacies (Vol. 4)*. John Benjamins Publishing.

Tato prezentace vznikla za podpory
Fondu rozvoje Masarykovy univerzity
Projekt: MUNI/FR/1266/2017
Inovace výuky filozofie a etiky pro studenty ESF

M A S A R Y K O V A
U N I V E R Z I T A