

Základy podnikání BPH_ZAPO

Ing. Alena Šafrová Drášilová, Ph.D.

Obsah kurzu

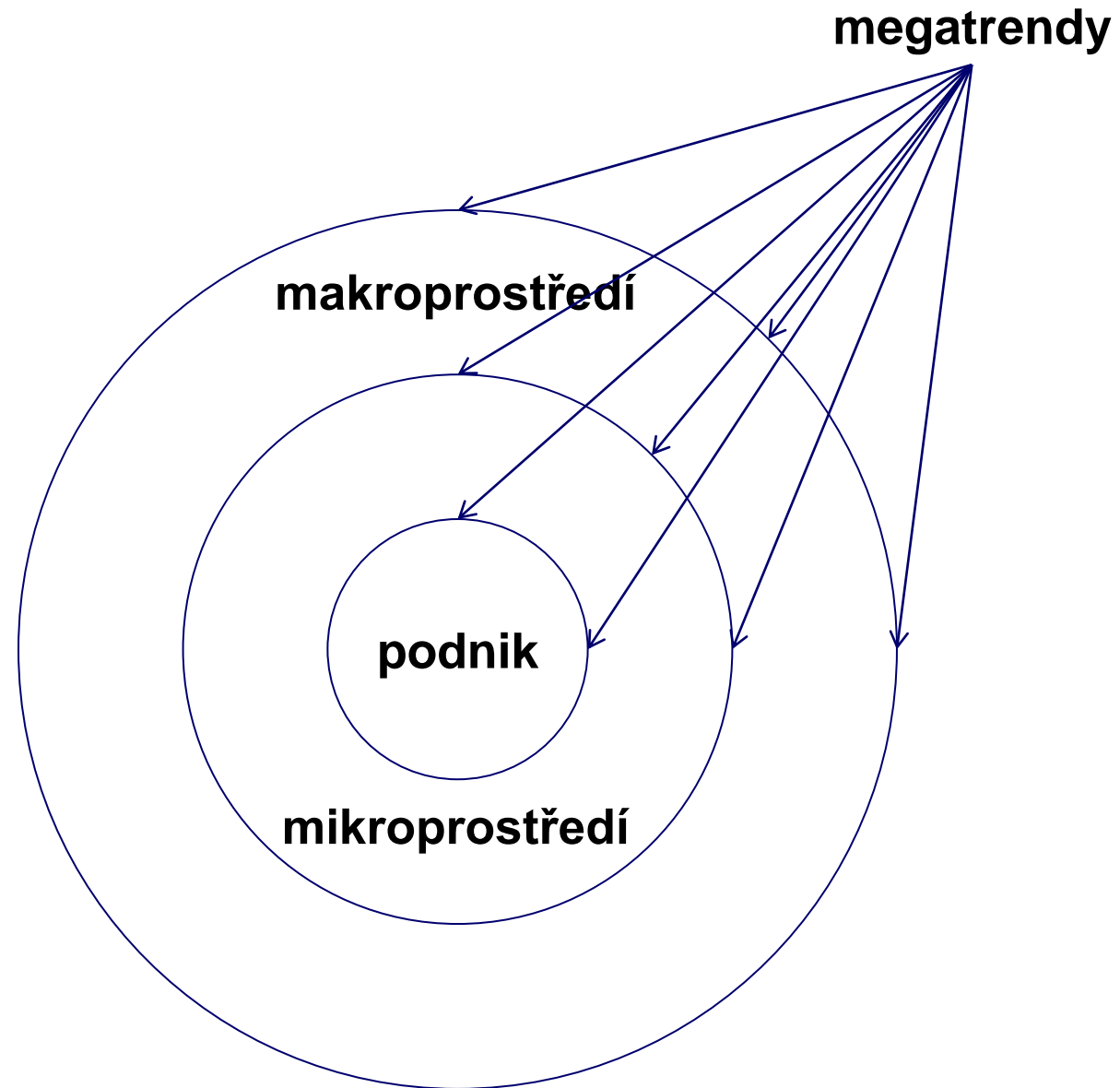
- | | |
|---|---------------------|
| 1) Podnik a podnikání, Nápad a konkurenční výhoda | 21. 9. 2021 |
| 2) Podnikatelský plán | 5. 10. 2021 |
| 3) Analýza makrookolí | 12. 10. 2021 |
| 4) Analýza mikrookolí, podniku a SWOT analýza | 19. 10. 2021 |
| 5) Marketing a marketingová strategie | 26. 10. 2021 |
| 6) Marketingový plán | 9. 11. 2021 |
| 7) Právo a právní formy podnikání | 16. 11. 2021 |
| 8) Kalkulace a financování | 23. 11. 2021 |
| 9) Daně a daňová problematika, Finanční výkazy | 30. 11. 2021 |
| 10) Personální řízení a organizování | 7. 12. 2021 |
| <i>11) Předtermín</i> | <i>14. 12. 2021</i> |

Jak by neměl vypadat podnikatelský plán

- jak měla práce vypadá a jak by měla vypadat?
- které položky chybí a měly v textu být?
- jak na vás text působí jako na potenciálního investora?

- dělejte si poznámky
- buďte slušní a konstruktivní
- formulujte argumenty *ad rem* a ne *ad hominem*

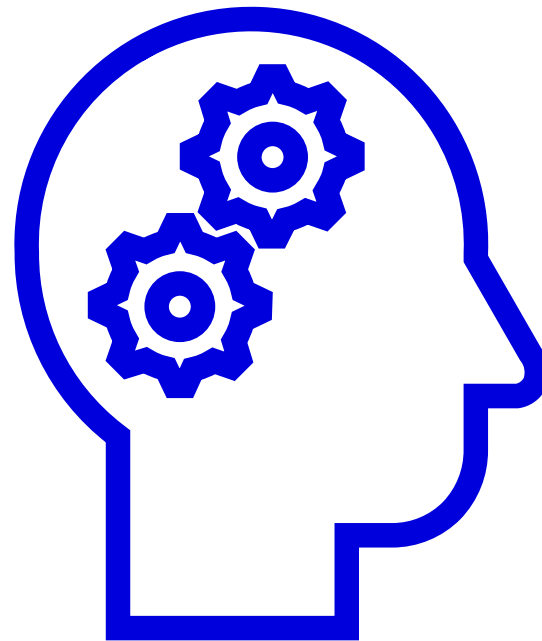
Prostředí



Megatrendy

- představují globální trendy, s nimiž bude potřeba v následujícím období počítat
- jsou:
 - obecné
 - středně a dlouhodobé
 - celosvětové, ale mohou se lišit dopadem
 - klíčové pro formulaci úspěšné strategie

Dopad megatrendů

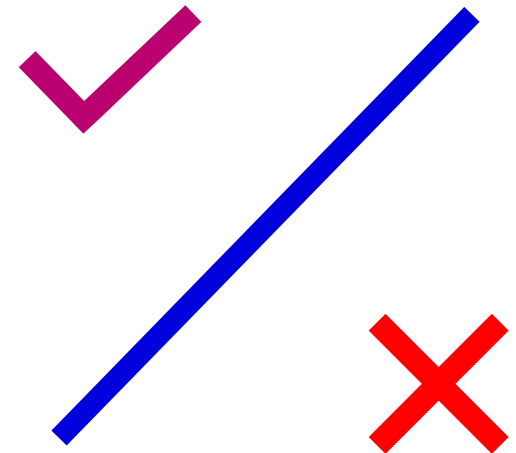


Co covid?

– Je covid příležitost nebo hrozba?

- Pro koho představuje pozitivní faktor?
- Pro koho neutrální?
- Pro koho negativní?

- Proč?



→ *faktory musí být vztažené ke konkrétnímu podniku/záměru*

Analýzy makroprostředí

- PEST/STEP

- politické, ekonomické, sociální, technologické

- PESTLE/STEEPL

- politické, ekonomické, sociální, technologické, legislativní, ekologické

- STEEPLLED

- politické, ekonomické, sociální, technologické, legislativní, ekologické, etické, demografické

- STEER

- socio-kulturní, technologické, ekonomické, ekologické, regulující

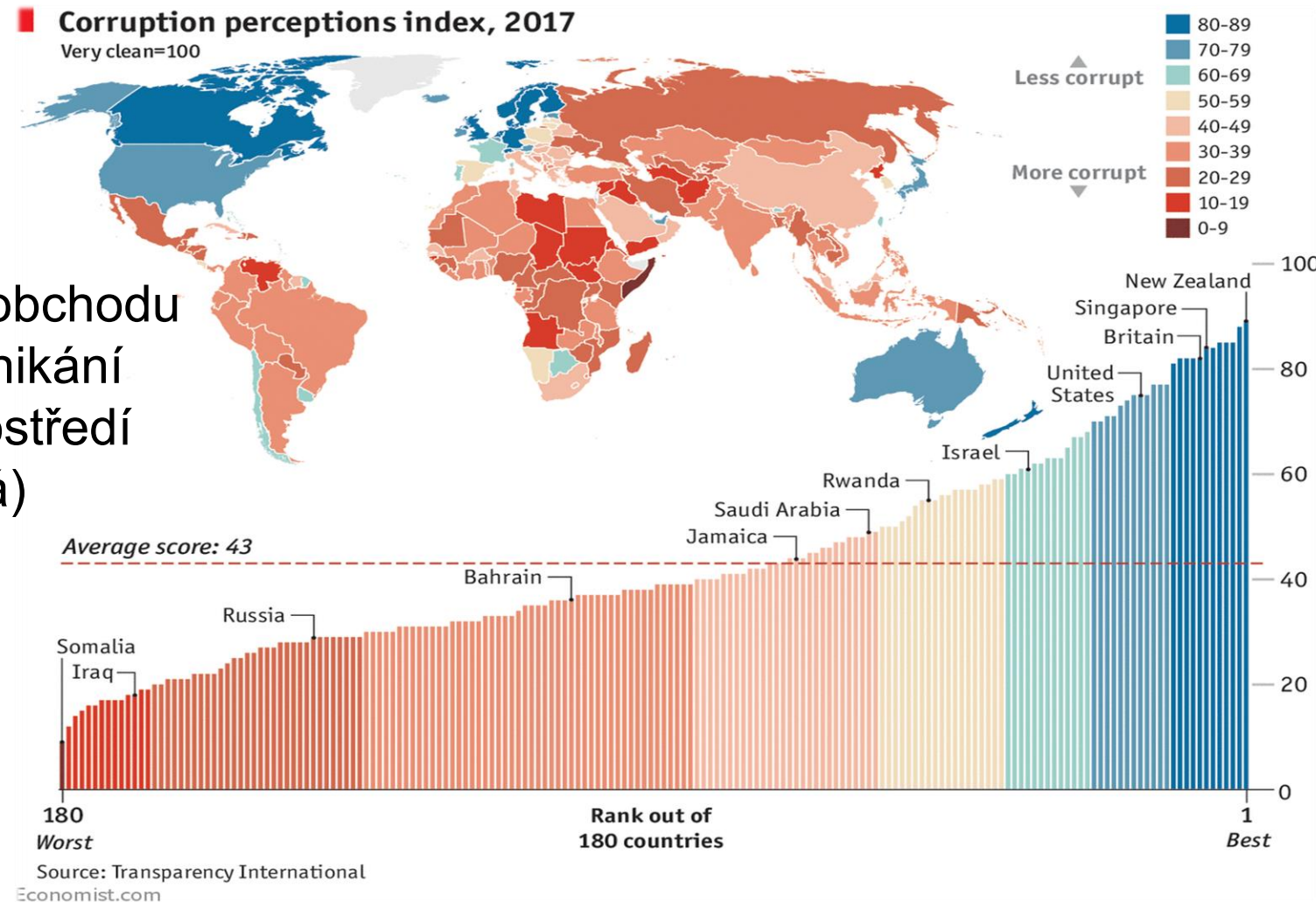
Není důležité, jakou analýzu použijeme, ale že neopomeneme žádná rizika, která nás v makroprostředí čekají!

PEST analýza

- Politické faktory
- Ekonomické faktory
- Socio-kulturní (sociální) faktory
- Technologické faktory

Politické faktory

- dotační politika
- legislativa monopolů
- politika zaměstnanosti
- stabilita vlády
- lobbistické podmínky
- omezení/podpora zahraničního obchodu
- zdanění a zákony regulující podnikání
- zákony na ochranu životního prostředí
- míra korupce (skutečná/vnímaná)
- specifika lokálních samospráv
- podmínky veřejných zakázek
- ...



Ekonomické faktory

- fáze ekonomického cyklu
- HDP, HNP
- úrokové sazby
- inflace
- nezaměstnanost
- cena a distribuce energií
- vedlejší náklady na podnikání
- peněžní zásoby v ekonomice
- dostupnost investičních pobídek
- dotační tituly státu a nadnárodních uskupení
- ...



Sociální faktory

- demografická skladba obyvatelstva
- náboženství a jeho vliv na společnost
- postoj k práci a volnému času
- životní styl a jeho změny
- mezigenerační solidarita
- distribuce příjmů
- sociální mobilita
- úroveň vzdělání
- kulturní zvyklosti
- ...

- *klesá počet dětí v rodině*
- *rodiny se atomizují*
- *roste počet single domácností*
- *lidé více vyvažují práci a volný čas*
- *roste sociální mobilita (?)*
- *individualizují se potřeby*
- *roste zájem o životní prostředí*

Úkolový list č. 3

- Zadání č. 1 „Megatrend“
- Zadání č. 2 „PEST!“

Zadání č. 1: Megatrend

- vyberte si jeden megatrend typický pro aktuální situaci na trhu **(1)**
- krátce (např. na dva odstavce) jej představte – zdroj, intenzita, teritorium **(2)**
- uveďte tři typy společností, pro které představuje vybraný megatrend pozitivum, zdůvodněte **(3)**
- uveďte tři typy společností, pro které představuje vybraný megatrend negativum, zdůvodněte **(4)**

Zadání č. 2: PEST

- zvolte si dvě skupiny faktorů PEST analýzy **(1)**
- z každé skupiny vyberte jeden faktor **(2)** (vyjma příkladů v prezentaci)
- oba stručně analyzujte ve vztahu k podniku / nápadu popsanému v 1. úkolovém listu **(3)**
- pro tentýž podnik uveďte tři faktory makroprostředí s pozitivním a tři s negativním vlivem z libovolné skupiny, ale uveďte vždy skupiny faktorů, kam spadají **(4)**

Zajímavé odkazy

- <http://www.pwc.com/gx/en/issues/megatrends.html>
- <https://www2.deloitte.com/cz/cs/pages/human-capital/articles/globalni-trendy-v-oblasti-lidskeho-kapitalu-pro-rok-2018.html>
- https://www.irozhlaz.cz/zpravy-domov/osamelost-umrtnost-alkohol-koureni-ministry-loneliness_1908050600_jab

Doplňující literatura

- BROOKS, David. *Bobos: nová americká elita a její styl*. 1. vyd. Praha: Dokořán, 2001. ISBN 80-86569-03-9.
- RITZER, George. *Mcdonaldizace společnosti: výzkum měnící se povahy soudobého společenského života*. Vyd. 1. Praha: Academia, 1996. ISBN 80-200-0571-4.
- SEDLÁČKOVÁ, Helena a Karel BUCHTA. *Strategická analýza*. 2. přeprac. a dopl. vyd. Praha: C.H. Beck, 2006. ISBN 80-7179-367-1.

?

?

?

?

?

Otázky?

?

?

?

?

?

?

Děkuji za pozornost!