
POJIŠTĚNÍ PODNIKATELSKÝCH RIZIK

PROČ POJIŠTĚNÍ PODNIKATELŮ?

- > Každá činnost generuje možné příčiny vzniku škod / újem
- > Každý majetek je vystaven možným příčinám vzniku škody
- > Hodnota majetku podnikatelského subjektu je stále jednou z hlavních deviz
- > Majetek má tendenci se koncentrovat a „být blíže trhu“

Při pochybení podnikatele může jeho odpovědnost za způsobenou újmu znamenat ...

V případě fyzické škody na majetku je podnikatelský subjekt vystaven hrozbě ...

Kvůli přerušení činnosti v důsledku vlastní či cizí škody může dojít ke ...

... snížení vlastního kapitálu a opuštění trhu.

CÍL POJIŠTĚNÍ

**Ochrana vlastního jmění
proti následkům negativních nahodilých
událostí**

POJIŠTĚNÍ PODNIKATELSKÝCH RIZIK V PRAXI

Živnostníci a malé firmy



Střední firmy



Velké firmy (průmysl)



Ostatní nepodnikatelské činnosti

- > Kraje, města, obce
- > Školy
- > Příspěvkové organizace
- > Nadace
- > Zájmová sdružení

PŘEHLED BĚŽNÝCH DRUHŮ PODNIKATELSKÝCH POJIŠTĚNÍ

- > Pojištění provozní odpovědnosti (vč. újmy vadou výrobku a vadně provedenou prací)
- > Pojištění D&O
- > Pojištění majetku určeného k provozování činnosti
- > Pojištění přerušení provozu
- > Pojištění strojů a elektroniky
- > Pojištění přepravy
- > Stavebně-montážní pojištění
- > Pojištění záruk a pohledávek
- > Pojištění zemědělských rizik (plodiny + hospodářská zvířata)

POJIŠTĚNÍ MAJETKU URČENÉHO K PODNIKÁNÍ



ZÁKLADNÍ CHARAKTERISTIKA

- > Krytí **přímých věcných škod** na pojištěném majetku v důsledku definovaných nebezpečí/příčin
 - poškození
 - zničení
 - ztráta (v důsledku působení pojistného nebezpečí)
- > Pojištění majetku je nezbytné pro všechny subjekty, kteří pro svou činnost používají majetek a technologii
- > Automatická součást každé komplexní nabídky pojištění

KLASIFIKACE MAJETKU – I.

Věci nemovité

- budovy
- jiné stavby
- součásti budov a staveb

Věci movité – hmotné

- provozní zařízení
- zásoby
- cennosti, peníze
- věci převzaté
- věci zaměstnanců

Věci movité – nehmotné

- software
- licence apod.

Ostatní věci

- vzorky a modely
- věci zvláštní hodnoty
- dokumenty

KLASIFIKACE MAJETKU – II.

> z hlediska vlastnictví:

vlastní věci

cizí věci

> z hlediska množství:

jednotlivé věci

soubor věcí

STANDARDNĚ VYLOUČENÉ PŘEDMĚTY

- > Vodstvo, půda, pole, lesy, plodiny
- > Zařízení atomových elektráren vč. příslušenství
- > Plavidla, letadla
- > Vozidla podléhající povolovacímu řízení pro provoz na pozemních komunikacích
- > Kolejová vozidla
- > Vzorky, modely, prototypy
- > Zvířata, ryby, ptáci
- > Věci v podzemí

STANDARDNÍ VÝLUKY Z POJIŠTĚNÍ

Vyloučeny jsou škody způsobené:

- > úmyslným jednáním pojistníka, pojištěného nebo třetí osoby z jejich podnětu
- > jadernou energií, radioaktivním zářením z jakéhokoliv zdroje a radioaktivním zamořením nebo znečištěním všeho druhu
- > v souvislosti s válkou, teroristickým činem, povstáním, vzpourou, vzbouřením, sročením, stávkou, výlukou, občanskými nepokoji
- > vojenskou mocí, zásahy státních orgánů a bezpečnostních složek státu
- > nepřímými následky všeho druhu (ušlý výdělek, ušlý zisk, pokuty, manka, nemožnost využívat předmět pojištění)
- > v důsledku vady, kterou měl předmět pojištění již v době uzavření pojištění, a která měla či mohla být známa pojistníkovi, pojištěnému nebo oprávněné osobě

DRUHY POJISTNÝCH ČÁSTEK

> Nová (reprodukční) cena

- Novou cenou se pro účely tohoto pojištění rozumí cena, která odpovídá částce vynaložené na pořízení nového majetku téhož druhu a účelu, kvality a parametrů za ceny obvyklé v místě a době vzniku pojistné události.
- **Nejběžněji využívaná pojistná částka**
- **Standardní akceptace opotřebení ve výši 70 %**

> Časová cena

- Časovou cenou je cena, kterou měla pojištěná věc bezprostředně před pojistnou událostí; stanoví se z nové ceny věci, přičemž se přihlíží ke stupni opotřebení nebo jiného znehodnocení anebo zhodnocení věci, k němuž došlo její opravou, modernizací nebo jiným způsobem.
- **Někdy uplatňována pro cizí věci nebo pro předměty s vysokým opotřebením**

> Obvyklá (obecná) cena

- Obvyklou cenou (obecnou, tržní) se rozumí cena, za kterou lze v daném místě a v daném čase stejný nebo srovnatelný předmět pojištění reálně prodat nebo koupit. Přitom se zvažují všechny okolnosti, které mají na cenu vliv, avšak do její výše se nepromítají vlivy mimořádných okolností trhu, osobních poměrů prodávajícího nebo kupujícího ani vliv zvláštní obliby.
- **Minimálně využívána, např. u věcí zvláštní hodnoty**

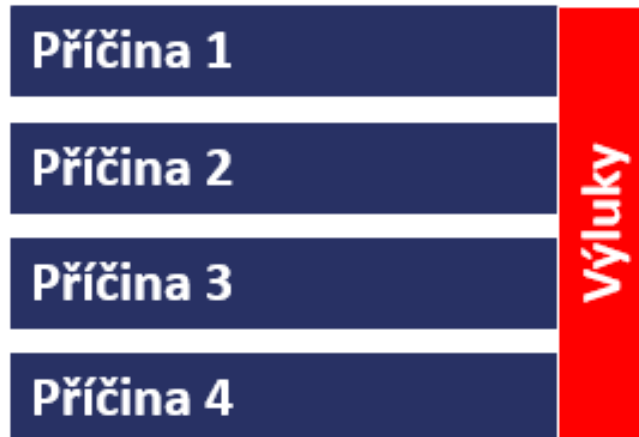
> Jiná cena

STANOVENÍ POJISTNÉ ČÁSTKY

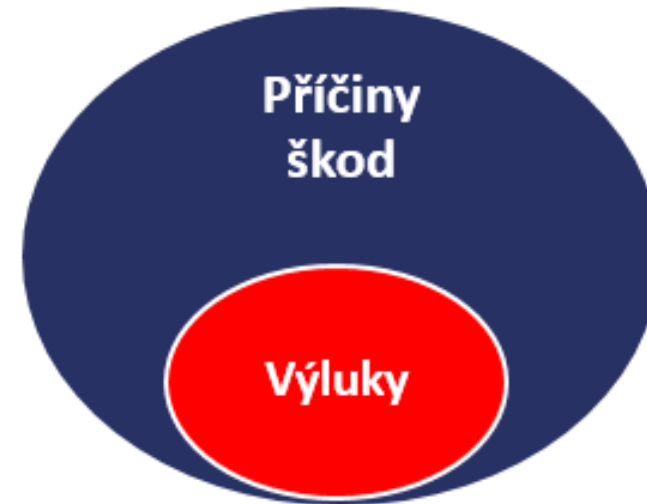
- > Znovupořizovací cena
- > Výpočet ceny pomocí specializovaného SW
- > Znalecký posudek
- > Indexace

PRINCIP POJIŠTĚNÍ

Vyjmenovaná nebezpečí



All risk



POJISTNÁ NEBEZPEČÍ – FLEXA

- > Fire (požár)
- > Lightning (úder blesku)
- > EXplosion (výbuch)
- > Aircraft crash (pád letadla)



POJISTNÁ NEBEZPEČÍ

- > Vichřice
- > Krupobití
- > Povodeň a Záplava



POJISTNÁ NEBEZPEČÍ

- > Zemětřesení
- > Sesuv půdy, zřícení skal a lavin



POJISTNÁ NEBEZPEČÍ

- > Tíha sněhu a námrazy
- > Pád stromů, stožárů, jiných předmětů
- > Náraz vozidla



POJISTNÁ NEBEZPEČÍ

- > Kouř
- > Aerodynamický třesk
- > Vodovodní škody



POJISTNÁ NEBEZPEČÍ

- > Krádež vloupáním
- > Loupež
- > Vandalismus



BĚŽNÁ PŘIPOJIŠTĚNÍ

- > Pojištění skel
- > Zatečení atmosférických srážek
- > Nepřímý úder blesku
- > Zpětné vystoupení vody z kanalizace
- > Škody na opláštění budovy ptactvem, hmyzem, hlodavci
- > Náklady na vodné/stočné
- > Náklady na vyklizení místa po pojistné události

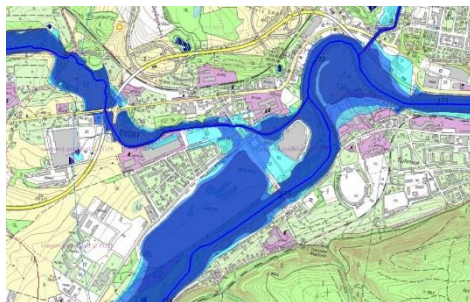
MÍSTO POJIŠTĚNÍ

- > Místo určené / identifikované v pojistné smlouvě
 - přesná adresa, parcelní číslo
 - širší lokalita, teritorium (ČR, Evropa, ...)

- > Nad rámec sjednaný v pojistné smlouvě = pro věci, které byly v důsledku vzniklé nebo bezprostředně hrozící pojistné události přechodně přemístěny z místa pojištění určeného v pojistné smlouvě

CO OVLIVŇUJE POJISTNÉ A POJISTITELNOST

- > Předmět činnosti
- > Stavební konstrukce budov
- > Požární zabezpečení
- > Adresa místa pojištění
- > Zabezpečení pro případ odcizení
- > Spoluúčast
- > Pojištění na limit plnění



> ZDROJ:

> Hostující přednáška odborníka z praxe v předmětu MPF_POJ2 dne 1.4.2021

> autor:

Matyáš Charvát

OK GROUP - ředitel útvaru podpory obchodu