

# Krajina

Ochrana a regenerace kulturních hodnot v území

# Krajina

---

- ▶ krajina je dlouhodobě stabilizovaný soubor přírodních a antropogenních charakteristik vázaný na určitý reliéf a mající nějaký společný historický základ
- ▶ krajina je živou soustavou, tj. není nějakou směsí interagujících, leč nezávislých neživých a živých struktur, nebo hybridem živého a neživého, stejně jako jím není hlemýžď s domkem z mrtvého vápence



# Krajina

---

- ▶ Čtyři části krajiny
  - ▶ krajina sestává z
    - ▶ ohnisek
    - ▶ spojnic
    - ▶ ploch
  - ▶ vymezených
    - ▶ hranicemi



# Typologie krajiny

---

- ▶ **Prakrajina**
- ▶ **Naturální krajina**
  - ▶ Převažují přírodní složky
- ▶ **Kultivovaná krajina**
  - ▶ Zásahy lidské činnosti
- ▶ **Kulturní krajina**
  - ▶ Rozvinutá hospodářská činnost
- ▶ **Degradovaná krajina**
  - ▶ Ekologická stabilita obnovitelná
- ▶ **Devastovaná krajina**



# Kulturní krajina

---

## ▶ Soulad

- ▶ Přírodních krajinotvorných složek
- ▶ Složek vytvořených člověkem
- ▶ Úroveň antropogenních vlivů

## ▶ Činitelé

- ▶ Příroda
- ▶ Člověk
  - ▶ Zemědělství



# Památková péče v krajině

---

## ▶ Soulad

- ▶ Dle zákona 20/1987 o státní památkové péči

## ▶ Plošná ochrana

- ▶ Krajinné památkové zóny
  - Krajinářský koncept
  - Událost
- ▶ Ochranná Pásma

## ▶ Bodová ochrana

- ▶ Kulturní památky
- ▶ Národní kulturní památky

## ▶ Předmět ochrany

- ▶ Zámecká architektura
- ▶ Pevnostní architektura
  
- ▶ Drobná sakrální architektura
  - ▶ Poutní stezky
- ▶ Technická infrastruktura
- ▶ Venkovská architektura



# Koeficient ekologické stability

---



# Koeficient ekologické stability

---

- ▶ Stabilní prvky
- ▶ Nestabilní prvky





# Koeficient ekologické stability

---

- ▶ Lesní půda
  - ▶ Vodní plochy a toky
  - ▶ Trvalý travní porost
  - ▶ Pastviny
  - ▶ Mokřady
  - ▶ Sady
  - ▶ Vinice
- 
- ▶ Orná půda
  - ▶ Antropogenizované plochy
  - ▶ Chmelnice



# Komplexní pozemkové úpravy

---

- ▶ <https://youtu.be/VcRSatrGybM> co to je a příklady
- ▶ <https://youtu.be/vchyjY0L6U8> co to je
  
- ▶ Co to je?
- ▶ 2 výhody
- ▶ 2 nevýhody



# Územní studie krajiny

---

- ▶ <https://www.youtube.com/watch?v=xsxdfHMb61k&feature=youtu.be>
- ▶ Co to je?
- ▶ Výhoda?
- ▶ Nevýhoda



# MAS

---

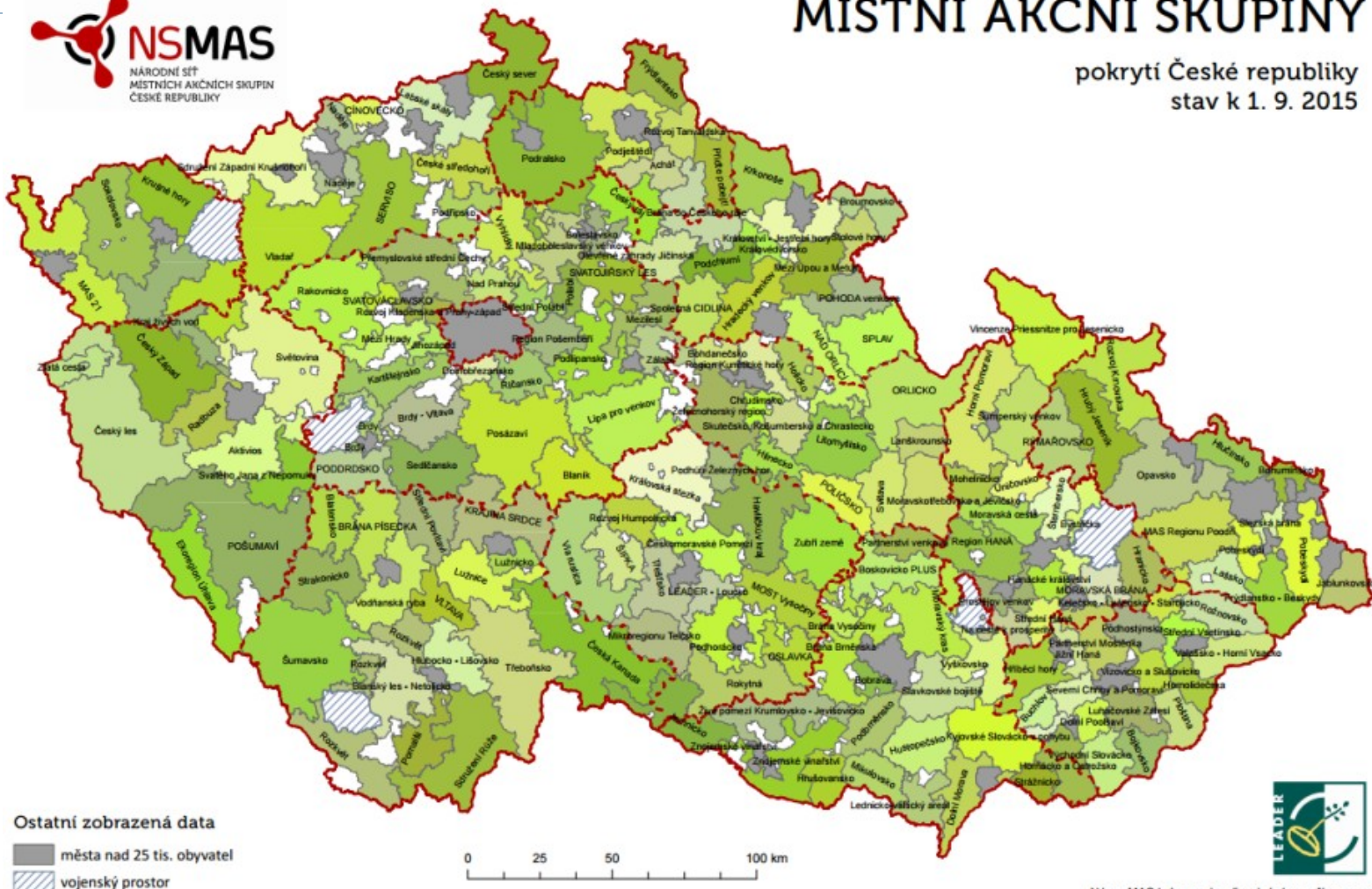
- Obec
- Nejvýznamější podnikatel, spolky
- Příslušnost k MAS
- Příklad členů
- Typické činnosti?



# Komunitně vedený místní rozvoj CLLD

---

- ▶ Nástroj určený pro venkovská území, město nesmí mít více než 25 000 obyvatel, území musí mít 10 000–100 000 obyvatel
- ▶ Realizován přes tzv. Místní akční skupiny
- ▶ Partnerství veřejného, neziskového a podnikatelského sektoru
- ▶ Formálně se jedná o obecně prospěšnou společnost (o.p.s.) nebo o zapsaný spolek (z.s.)



# Principy metody CLLD

---

- ▶ Teritoriální přístup
- ▶ Přístup zespodu nahoru
- ▶ Místní veřejno-soukromá partnerství
- ▶ Inovativní přístup
- ▶ Integrovaný a multisektorový přístup
- ▶ Decentralizovaná administrace
- ▶ Síťování
- ▶ Spolupráce



# Typické činnosti MAS

---

## ▶ Provozní (administrativní) činnosti

- ▶ příprava a vyhlašování výzev, příjem žádostí, hodnocení a výběr projektů, monitoring a evaluace realizace SCLLD, aktualizace SCLLD, rozvoj odborné a organizační kapacity MAS.

## ▶ Animační činnosti

- ▶ podporu partnerství, spolupráce a informační, výměnu mezi místními aktéry, informování o zaměření SCLLD a její propagaci, o animaci, školských zařízení na území MAS.



## Příklady animační činností

---

- ▶ Dotační poradenství (podpora získávání finančních zdrojů do území)
- ▶ Vzdělávání, osvěta, informování (skupina činností nejvíce spojená se zvyšováním sociálního kapitálu území, uchováním kulturního dědictví a posilováním identity)
- ▶ Podpora inovací
- ▶ Síťování a koordinace (podpora zapojení komunity do rozvoje území)

# Plochy ekosystémů

---

## ▶ Destabilizované

- ▶ Pole
- ▶ Intenzivní louky a pastviny
- ▶ Hospodářské lesy
- ▶ Sídla
- ▶ Infrastruktura

## ▶ Stabilizované (přirozené)

- ▶ Lesy s přirozenou dřevinnou skladbou
- ▶ Mokřady
- ▶ Přirozená travinná společenstva
- ▶ Vodní plochy a toky s přirozenými pobřežními společenstvy



# Evropská úmluva o krajině

---

- ▶ 2000, Florencie
- ▶ 2002, ČR
- ▶ Dokument Rady Evropy
  - ▶ 47 zemí
  - ▶ (x Bělorusko, Kazachstán, Vatikán)
- ▶ Institucionální zabezpečení rozvoje krajiny v Evropě
  - ▶ Koncepční
  - ▶ Konsensuální
  - ▶ TUR (SD)
- ▶ Preambule, 18 článků
- ▶ Krajina
  - ▶ Přírodní
  - ▶ Venkovská
  - ▶ Příměstská
  - ▶ Městská



# Evropská úmluva o krajině

---

## ▶ Cíl

### ▶ Podpora

- ▶ Ochrany
- ▶ Správy
- ▶ Plánování (územního)
- ▶ Organizace celoevropské spolupráce

▶ *krajina je předmětem veřejného zájmu*

▶ plní významnou roli v :

- ▶ zemědělství
- ▶ ekologii
- ▶ kultuře a společnosti

▶ je významnou součástí života obyvatel



# Článek 5

---

- ▶ Právní uznání krajiny jako
  - ▶ Základní složky prostředí
  - ▶ Výraz rozmanitosti společného kulturního a přírodního dědictví
  - ▶ Základ identity
- ▶ Zavedení krajinných politik
- ▶ Zapojení veřejnosti, samospráv a dalších zainteresovaných stran
- ▶ Začlenění krajiny do územního a urbánního plánování



# Monitoring

---

- ▶ Výbory expertů
- ▶ Výbor ministrů Rady Evropy
  - ▶ Cena krajiny Rady Evropy
    - ▶ čestné vyznamenání místním nebo regionálním orgánům nebo jejich seskupením nebo zvláště významným příspěvkům nevládních organizací
    - ▶ Příhláška
      - představení kandidáta (nejvýše tři strany);
      - popis dokončeného projektu ochrany, správy nebo plánování krajiny
        - Jež se ukázal být trvale účinný a může proto sloužit jako příklad
    - ▶ Kritéria
      - Udržitelný územní rozvoj
      - Exemplární hodnota
      - Účast veřejnosti
      - Zvyšování veřejného povědomí



# Biodiverzita vs. stabilita krajiny

---

- ▶ Biologická rozmanitost
- ▶ Rozmanitost druhů živých organismů, jejich populací, společenstev planě rostoucích rostlin a volně žijících živočichů
  - ▶ Diverzita ekosystémů
    - ▶ Živočichové a rostliny
  - ▶ Diverzita druhová a genetická
    - ▶ Genetická variabilita organismů
      - x
    - ▶ Geneticky modifikované organismy



# Úmluva o biologické rozmanitosti

---

- ▶ Convention on Biological Diversity
- ▶ Konference OSN o životním prostředí a rozvoji (UNCED)
- ▶ 5. června 1992 v brazilském Rio de Janeiru
- ▶ Úmluva si klade tři základní cíle
  - ▶ ochrana biologické rozmanitosti
    - ▶ chápána jako rozmanitost všech živých organismů a systémů
  - ▶ udržitelné využívání jejích složek
  - ▶ spravedlivé a rovnocenné rozdělování přínosů plynoucích z genetických zdrojů





# Biodiverzita v ČR

- ▶ 2 400 druhů nižších rostlin
- ▶ 2 700 druhů vyšších rostlin
- ▶ 50 000 druhů bezobratlých
- ▶ 577 druhů obratlovců

sinice a řasy	6 180 až 15 000
houby	okolo 30 000
mechorosty	zhruba 886
lišejníky	asi 1 497
vyšší rostliny	přibližně 2 700
hmyz	24 800 až 43 000
ostatní mnohobuněční bezobratlí	5 800 až 8 000
obratlovci	cca 577
<b>Celkem</b>	<b>73 000 až 102 000</b>

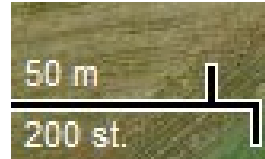
# Hrozby

---

- ▶ Intenzifikace zemědělské výroby
- ▶ Neobhospodařování zemědělských ploch
- ▶ Nadměrná či nevhodná urbanizace
- ▶ Necitlivé spojování zemědělských pozemků
  - ▶ Nedostatek přechodových ploch
- ▶ Fragmentace krajiny dopravní infrastrukturou
- ▶ Neprůchodnost krajiny



# Prostorové nároky infrastruktury

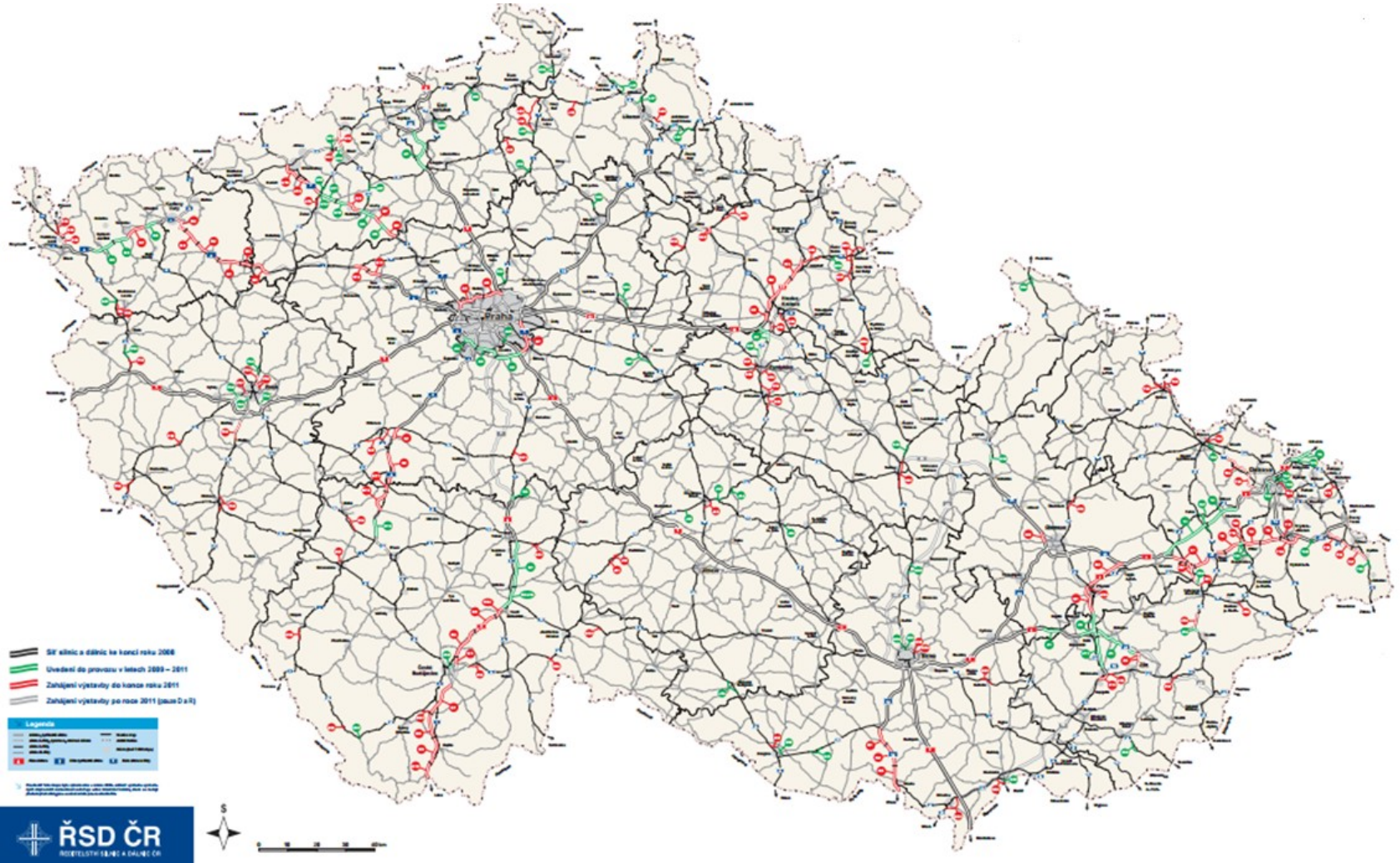


cca  
800 m  
X  
600 m



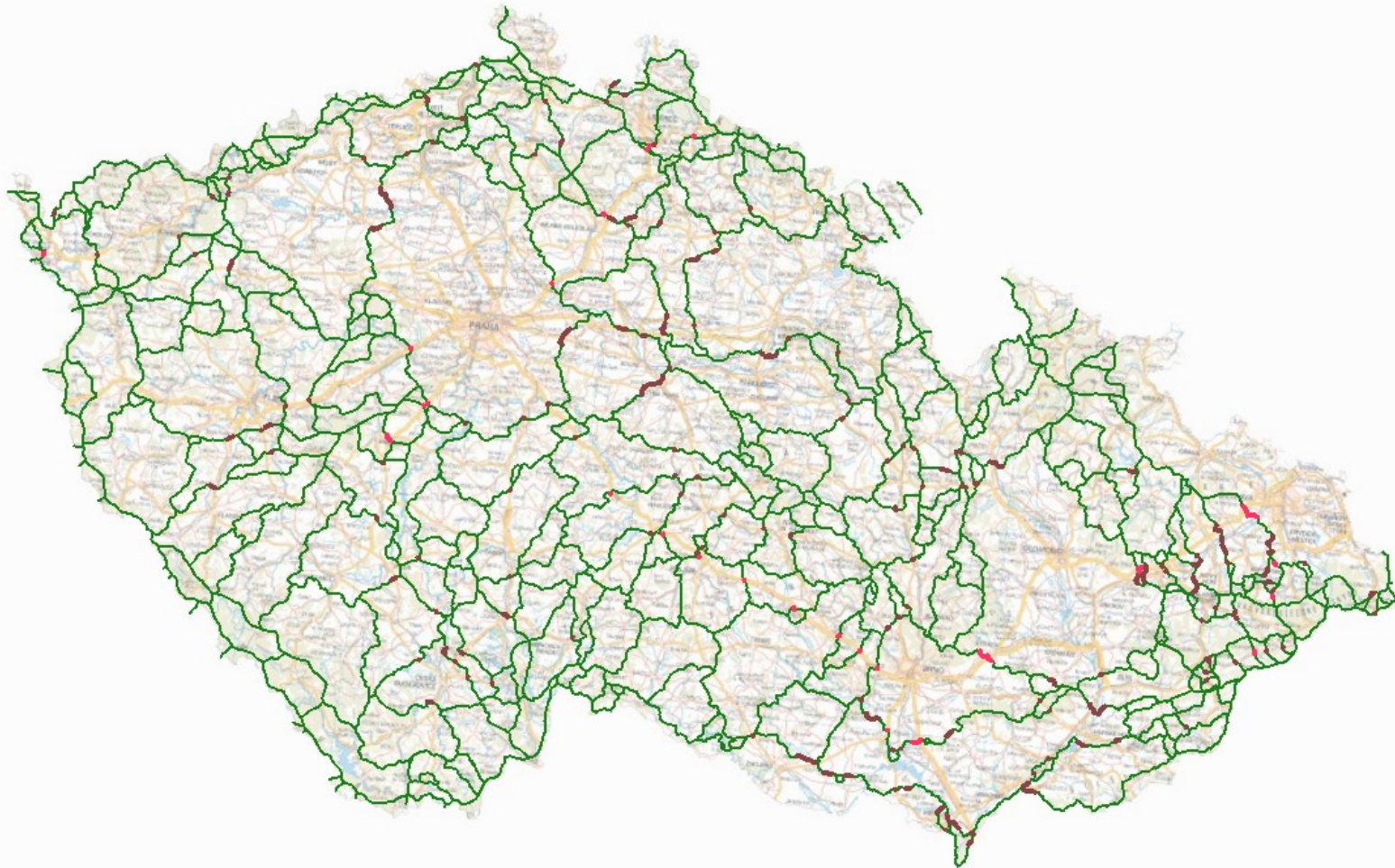


# Průchodnost krajiny



# Místa omezení dálkových migračních koridorů

---



<http://mapy.nature.cz/>

---



# Přechodové plochy

---

- ▶ Stabilizační funkce
- ▶ Větší biologická rozmanitost
  - ▶ Rybniční rákosiny
  - ▶ Remízky
  - ▶ Meze
  - ▶ Vlhké nivní louky





# Původní zemědělská krajina

---



# Intenzifikovaná zemědělská krajina

---





# Stabilizační prvky

---

## ▶ Přírodní

- ▶ Přirozené vodní toky
- ▶ Tůně a jezera
- ▶ Reliéfní tvary
  - ▶ Mokřady
  - ▶ Skály
  - ▶ Sutě
  - ▶ Písečné duny
  - ▶ Strže
  - ▶ Krasové tvary
- ▶ Lesní a lesostepní společenstva

## ▶ Antropogenní

- ▶ Hospodářské lesy
- ▶ Liniová dřevinná společenstva
  - ▶ Aleje
  - ▶ Stromořadí
  - ▶ Břehové porosty
  - ▶ Ochranné lesní pásy
- ▶ Parky
- ▶ Staré solitérní stromy
- ▶ Louky a pastviny
- ▶ Vysokokmenné sady
- ▶ Lady
- ▶ Společenstva mezí, kamenic, kamenných zídek
- ▶ Opuštěné lomy a zemníky
- ▶ Rybníky
- ▶ Vodní toky
- ▶ Zaplavené deprese



# Ochrana krajiny v ČR

---

- ▶ **Zákon o státní památkové péči**
  - ▶ Krajinné památkové zóny
  - ▶ (Archeologické památkové zóny)
  - ▶ (v budoucnu asi i „místní kulturní památky“)
- ▶ **Zákon o ochraně přírody a krajiny**
  - ▶ Zahrnuje 4 prostorové systémy ochrany
    - ▶ Obecně chráněná území (významné krajinné prvky, přírodní parky)
    - ▶ Zvláště chráněná území
      - Velkoplošná (národní parky, chráněné krajinné oblasti)
      - Maloplošná (národní / - přírodní památky, přírodní rezervace)
    - ▶ Natura 2000 (ptačí oblasti, evropsky významné lokality)
    - ▶ Územní systém ekologické stability (biocentra, biokoridory, interakční prvky)



# Agentura ochrany přírody a krajiny

---

- ▶ OSS, MŽP
- ▶ Orgán státní správy působící v této oblasti
  - ▶ Mapování druhů
    - ▶ Získávání informací o rozšíření a početnosti zvláště chráněných a ohrožených druhů rostlin a živočichů
  - ▶ Monitoring
    - ▶ Sledování dlouhodobého vývoje společenstev a populací druhů na vybraných lokalitách
  - ▶ Červené seznamy, červené knihy, plány péče o zvláště chráněná území
  - ▶ Péče o chráněná území EU
    - ▶ Natura 2000



# Územní systém ekologické stability

---

## ▶ Biocentrum

- ▶ Část krajiny, která svou velikostí a příhodným stavem ekologických podmínek umožňuje existenci přirozených společenstev

## ▶ Interakční prvek

- ▶ Malá území s přirozenými společenstvy vytvářející existenční podmínky některým druhům rostlin a živočichů

## ▶ Biokoridor

- ▶ Krajinná složka propojující jednotlivá biocentra, umožňující migraci jednotlivých organismů



# Kategorizace ÚSES (dle velikosti a významu)

---

- ▶ Místní (lokální) ÚSES
  - ▶ 5-10 ha
- ▶ Regionální ÚSES
  - ▶ 10-50 ha
- ▶ Nadregionální ÚSES
  - ▶ alespoň 1 000 ha
- ▶ Provinciální ÚSES
  - ▶ větší než 10 tis. ha
  - ▶ např. údolí Dyje (NP Podyjí) a Prameny Úpy (NP Krkonoše)
- ▶ Biosférický ÚSES
  - ▶ větší než 10 tis. ha
  - ▶ NPR Modravské slatě (NP Šumava) a jádrového území (Kerngebiet) Bavorského národního parku



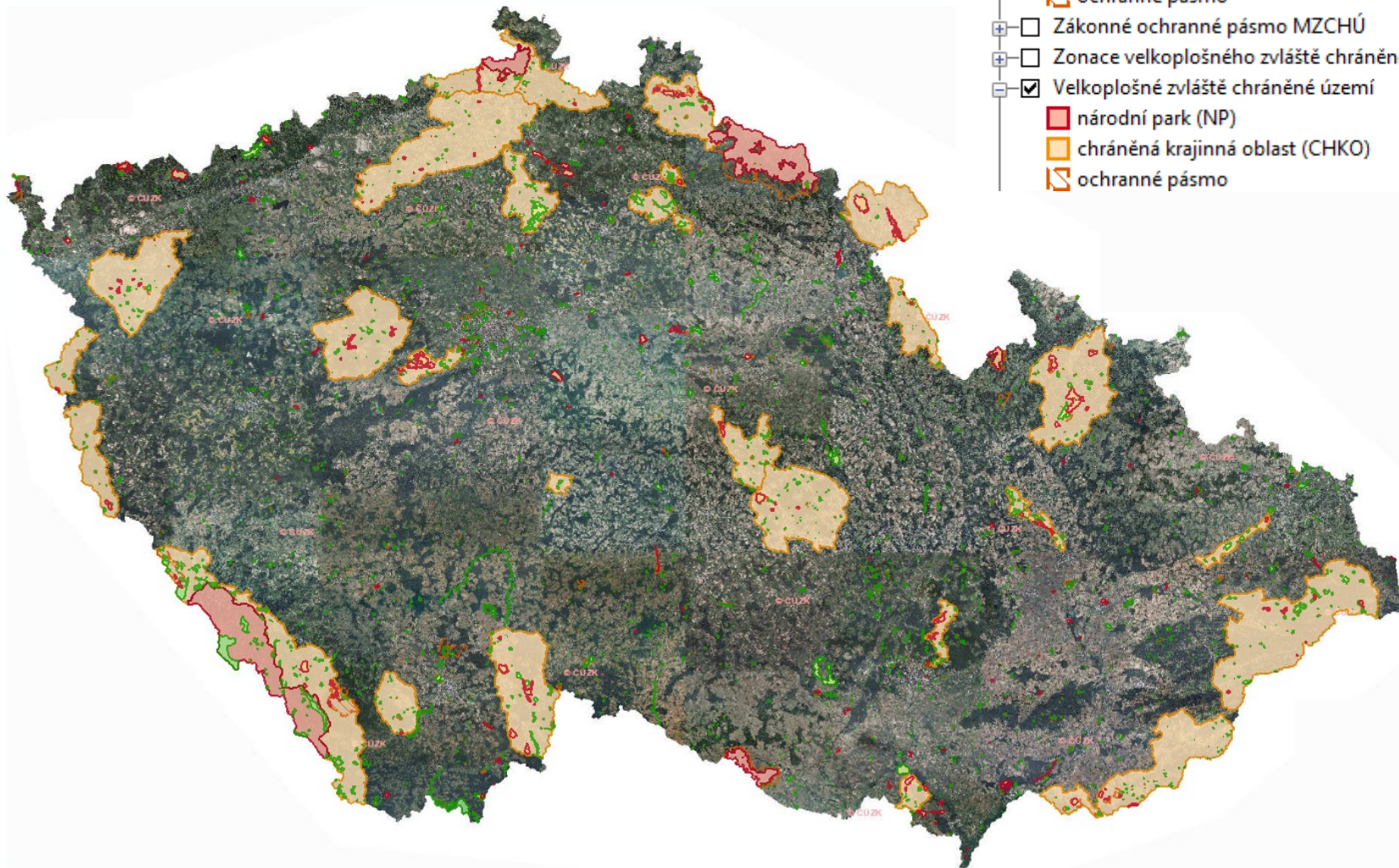
# Kategorizace chráněných území ČR

---

- ▶ Velkoplošná zvláště chráněná území
  - ▶ Národní parky
  - ▶ Chráněné krajinné oblasti
- ▶ Maloplošná zvláště chráněná území
  - ▶ Národní přírodní rezervace
  - ▶ Národní přírodní památky
  - ▶ Přírodní rezervace
  - ▶ Přírodní památky
- ▶ Obecně chráněná území
  - ▶ Přírodní parky
  - ▶ Významné krajinné prvky
  - ▶ Památné stromy - 23 000
- ▶ Zákon č.114/1992 Sb. o ochraně přírody a krajiny
- ▶ Pojem zvláště chráněná území

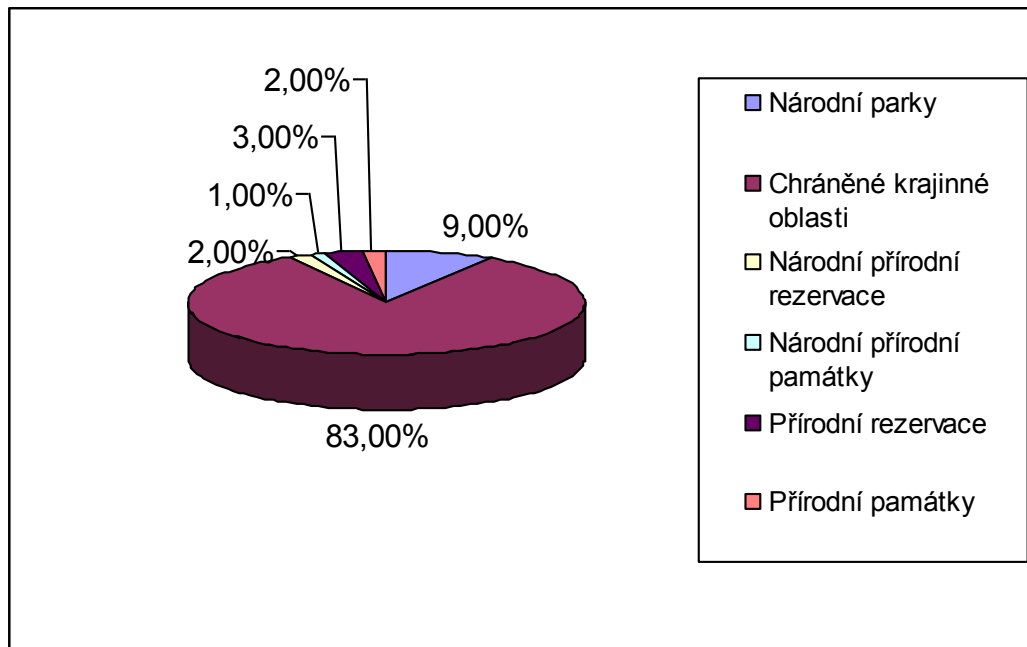


# Rozložení chráněných území ČR



- Uzemní Ochrana/ChranUzemi
  - Maloplošné zvláště chráněné území (MZCHÚ)
    - národní přírodní rezervace (NPR)
    - národní přírodní památka (NPP)
    - přírodní rezervace (PR)
    - přírodní památka (PP)
    - ochranné pásmo
  - Zákonné ochranné pásmo MZCHÚ
  - Zonace velkoplošného zvláště chráněného území
- Velkoplošné zvláště chráněné území
  - národní park (NP)
  - chráněná krajinná oblast (CHKO)
  - ochranné pásmo

# % rozložení chráněných ploch v ČR



Národní parky	9,00%
Chráněné krajinné oblasti	83,00%
Národní přírodní rezervace	2,00%
Národní přírodní památky	1,00%
Přírodní rezervace	3,00%
Přírodní památky	2,00%





# Národní parky

---

- ▶ Kategorie nadnárodního a národního významu
- ▶ Jedinečná území s dochovanými přírodními nebo málo ovlivněnými ekosystémy
- ▶ Zóny
  - ▶ 1. zóna přírodní jádrová
  - ▶ 2. zóna polopřirozená ochranná
  - ▶ 3. zóna kulturně-krajinná
  - ▶ 4. zóna okrajová sídelní
- ▶ Co může být předmětem ochrany?
- ▶ Zřizovány zákonem
  - ▶ Nařízení: 163/1991 Šumava, 164/1991 Podyjí, 165/1991 Krkonoše
  - ▶ Zákon: 161/1999 České Švýcarsko



# Chráněné krajinné oblasti

---

- ▶ Národní kategorie
- ▶ **Rozsáhlá území s harmonicky utvářenou krajinou, charakteristicky vyvinutým reliéfem, významným podílem přirozených, resp. polopřirozených, ekosystémů lesních a trvalých travních porostů s hojným zastoupením dřevin, popřípadě s dochovanými památkami historického osídlení,**
- ▶ Zřizovány **nařízením vlády**



# NPR a NPP

---

## ▶ NPR

- ▶ Národní i mezinárodní kategorie
- ▶ Oblast **jedinečných přírodních ekosystémů** vázaných na **přírozený reliéf a typickou geologickou stavbu**
- ▶ Zřizovány vyhláškou **Ministerstva životního prostředí**
  - ▶ Vyloučení aktivit majících za následek změnu dochovaných přírodních složek

## ▶ NPP

- ▶ Národní i mezinárodní kategorie
- ▶ Území **menší rozlohy** s cílem zachování určitých **specifických přírodních objektů**
- ▶ Zřizovány vyhláškou **Ministerstva životního prostředí**
  - ▶ Vyloučení aktivit majících za následek poškození nebo zničení dochovaných přírodních složek



# NPR a NPP

---

## ▶ NPR

- ▶ Národní i mezinárodní kategorie
- ▶ Oblast **jedinečných přírodních ekosystémů** vázaných na **přírozený reliéf a typickou geologickou stavbu**
- ▶ Zřizovány vyhláškou **Ministerstva životního prostředí**
  - ▶ Vyloučení aktivit majících za následek změnu dochovaných přírodních složek

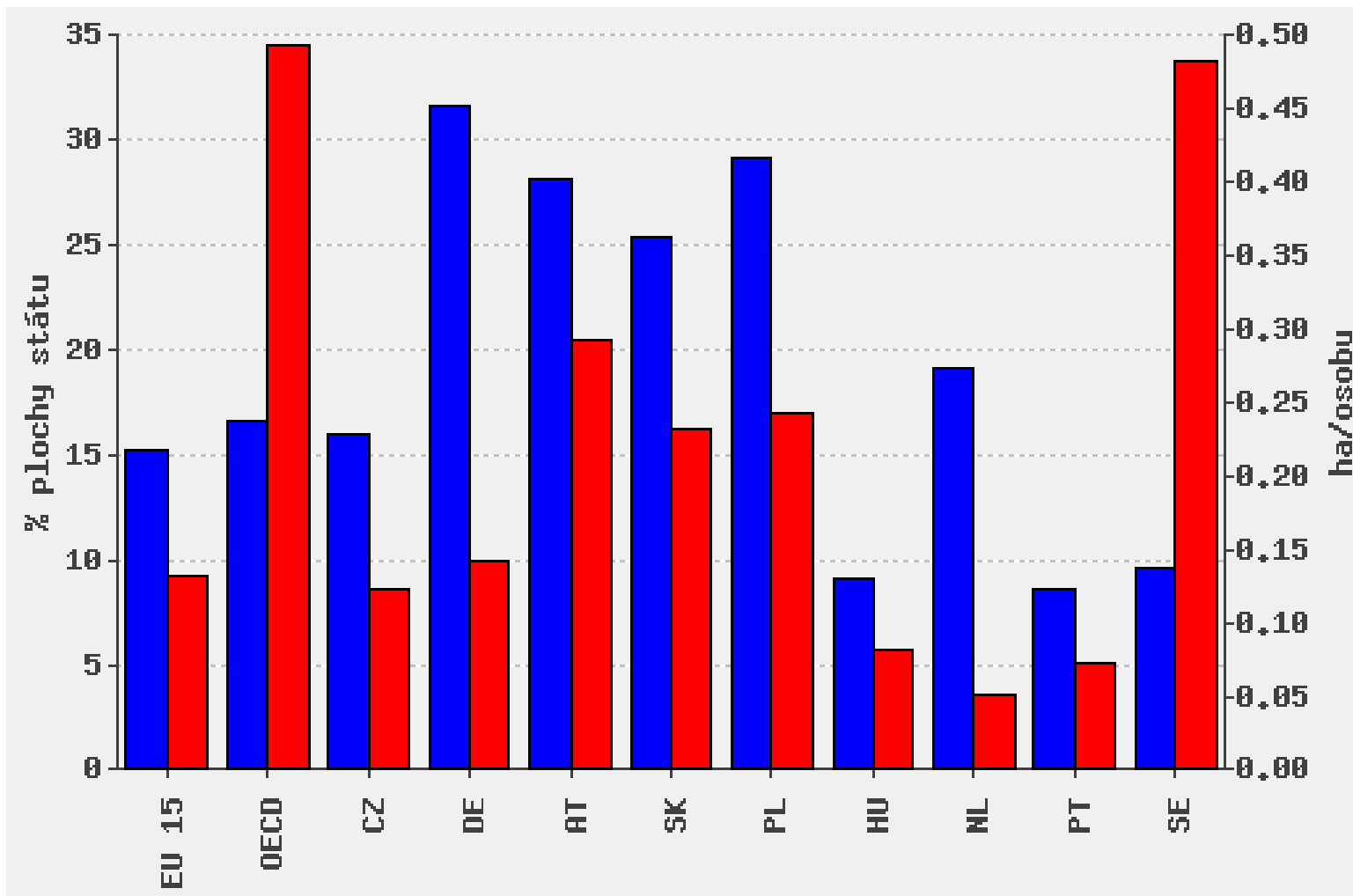
## ▶ NPP

- ▶ Národní i mezinárodní kategorie
- ▶ Území **menší rozlohy** s cílem zachování určitých **specifických přírodních objektů**
- ▶ Zřizovány vyhláškou **Ministerstva životního prostředí**
  - ▶ Vyloučení aktivit majících za následek poškození nebo zničení dochovaných přírodních složek



# Chráněná území

## % plochy státu & ha/os v EU



# Zvláště chráněná území ČR

Kategorie	Velká zvláště chráněná území		Malá zvláště chráněná území				Celkem
	Národní parky	Chráněné krajinné oblasti	Národní přírodní rezervace	Přírodní rezervace	Národní přírodní památky	Přírodní památky	
<b>Počet</b>	4	25	110	750	102	1183	<b>2174</b>
<b>Výměra (tis. ha)</b>	119,00	1 089,50	27,90	36,30	2,80	28,00	<b>1 303,50</b>
<b>% rozlohy ČR</b>	1,52	13,78	0,40	0,40	0,00	0,30	<b>16,40</b>
<b>Lesnatost (%)</b>	87,00	54,00	82,00	44,00	59,00	70,00	<b>34,40</b>



# Natura 2000

---

- ▶ Evropská ekologická síť chráněných území
- ▶ Základní nástroj politiky EU pro cíl zastavení poklesu biodiverzity
- ▶ Směrnice
  - ▶ Č. 92/43/EHS o ochraně přirozeně žijících druhů živočichů, planě rostoucích druhů rostlin a typů přírodních stanovišť
  - ▶ Č. 79/409/EHS o ochraně volně žijících druhů ptáků



# Natura 2000

---

## ▶ Principy

- ▶ Jednotná vědecká kritéria
- ▶ Závazek zachování příznivého stavu chráněných druhů či stanovišť
  - ▶ Bez určení přesných postupů a způsobů ochrany
- ▶ Cílový stav – 15 % území EU
- ▶ Členské státy – návrh lokality Natura 2000 → Evropská komise – rozhodnutí o zařazení





# Natura 2000

---

- ▶ Péče a ochrana není tak striktní jako u zvláště chráněných oblastí
  - ▶ Povolení hospodářských činností
    - ▶ Zemědělských
    - ▶ Lesnických
      - S pozitivním nebo neutrálním vlivem na stav populací druhů žijících v dané lokalitě



# Natura 2000

---

- ▶ Navrženo 41 ptačích oblastí

  - ▶ <http://www.nature.cz/natura2000-design3/hp.php>

- ▶ 1082 evropsky významných lokalit

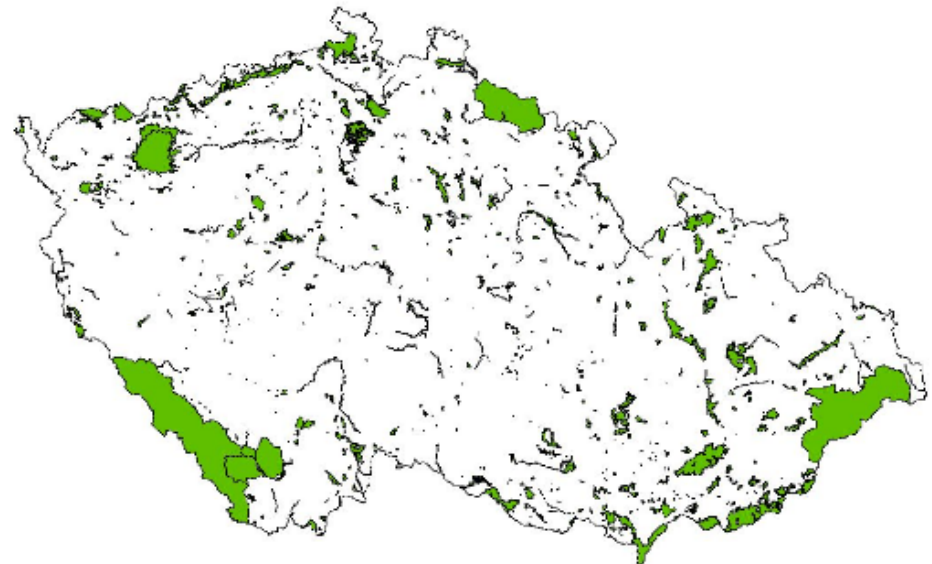
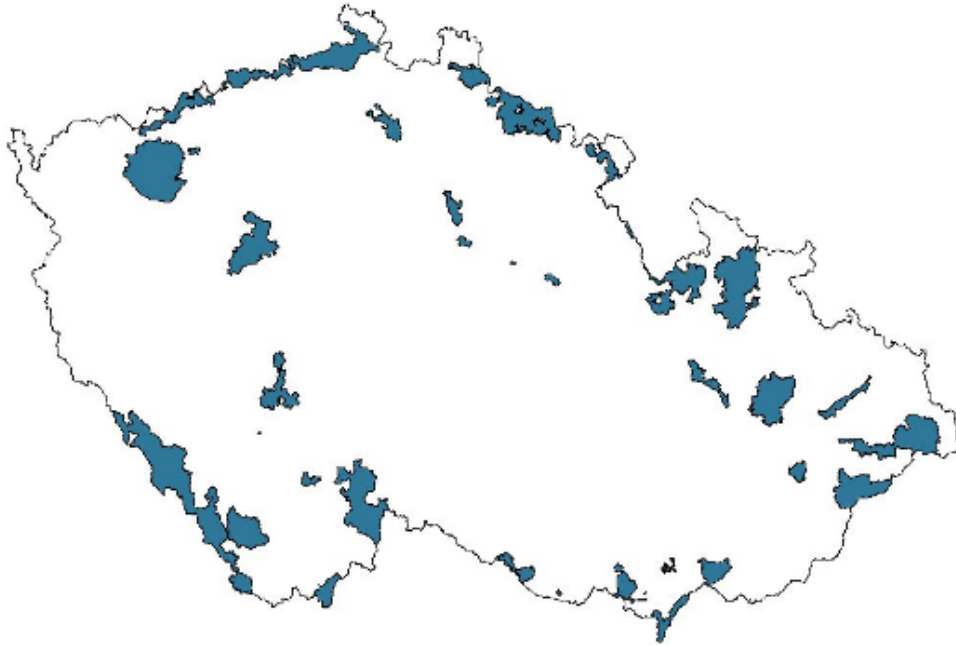
  - ▶ Příloha I. – stanoviště předmětem ochrany

  - ▶ Příloha II. – druh předmětem ochrany



# Ptačí oblasti a evropsky významné lokality

---



# Programy krajinné tvorby

---

## ▶ Památková péče

- ▶ Program péče o VPR a VPZ a KPZ
- ▶ Podpora obnovy KP prostřednictvím ORP
- ▶ (Podpora pro památky UNESCO)

## ▶ Příroda

- ▶ Program péče o krajinu
- ▶ Podpora obnovy přirozených funkcí krajiny
- ▶ Program revitalizace říčních systémů
  - ▶ Do roku 2008
- ▶ Program drobných vodohospodářských staveb



# Program péče o krajinu

---

- ▶ **A. Ochrana krajiny proti erozi**
  - ▶ Asanace a stabilizace projevů plošné a rýhové eroze mimo koryta vodních toků
  - ▶ Tvorba biologických protierozních opatření
- ▶ **B. Udržení kulturního stavu krajiny**
  - ▶ Vytváření podmínek pro druhy červených a černých seznamů
  - ▶ Ošetření památných stromů
  - ▶ Výsadba nelesní zeleně
- ▶ **C. Podpora druhové rozmanitosti**
  - ▶ Podpora druhové rozmanitosti
  - ▶ Podpora biologické rozmanitosti lesů v ÚSES nebo evropsky významných lokalitách
- ▶ **D. Péče o zvláště chráněná území a ptačí oblasti a zvláště chráněné druhy rostlin a živočichů**
  - ▶ Vyhotovení plánu péče
  - ▶ Údržba a budování technického zázemí
  - ▶ Odstranění dřívějších negativních zásahů
  - ▶ Opatření zajišťující danou část přírody

