

Krajina

Ochrana a regenerace kulturních hodnot v území

Krajina

- ▶ krajina je dlouhodobě stabilizovaný soubor přírodních a antropogenních charakteristik vázaný na určitý reliéf a mající nějaký společný historický základ
- ▶ krajina je živou soustavou, tj. není nějakou směsí interagujících, leč nezávislých neživých a živých struktur, nebo hybridem živého a neživého, stejně jako jím není hlemýžď s domkem z mrtvého vápence



Krajina

- ▶ Čtyři části krajiny
 - ▶ krajina sestává z
 - ▶ ohnisek
 - ▶ spojnic
 - ▶ ploch
 - ▶ vymezených
 - ▶ hranicemi



Typologie krajiny

- ▶ **Prakrajina**
- ▶ **Naturální krajina**
 - ▶ Převažují přírodní složky
- ▶ **Kultivovaná krajina**
 - ▶ Zásahy lidské činnosti
- ▶ **Kulturní krajina**
 - ▶ Rozvinutá hospodářská činnost
- ▶ **Degradovaná krajina**
 - ▶ Ekologická stabilita obnovitelná
- ▶ **Devastovaná krajina**



Kulturní krajina

▶ Soulad

- ▶ Přírodních krajinotvorných složek
- ▶ Složek vytvořených člověkem
- ▶ Úroveň antropogenních vlivů

▶ Činitelé

- ▶ Příroda
- ▶ Člověk
 - ▶ Zemědělství



Památková péče v krajině

▶ Soulad

- ▶ Dle zákona 20/1987 o státní památkové péči

▶ Plošná ochrana

- ▶ Krajinné památkové zóny
 - Krajinářský koncept
 - Událost
- ▶ Ochranná Pásma

▶ Bodová ochrana

- ▶ Kulturní památky
- ▶ Národní kulturní památky

▶ Předmět ochrany

- ▶ Zámecká architektura
- ▶ Pevnostní architektura

- ▶ Drobná sakrální architektura
 - ▶ Poutní stezky
- ▶ Technická infrastruktura
- ▶ Venkovská architektura



Koeficient ekologické stability



Koeficient ekologické stability

- ▶ Stabilní prvky
- ▶ Nestabilní prvky



Koeficient ekologické stability

- ▶ Lesní půda
- ▶ Vodní plochy a toky
- ▶ Trvalý travní porost
- ▶ Pastviny
- ▶ Mokřady
- ▶ Sady
- ▶ Vinice

- ▶ Orná půda
- ▶ Antropogenizované plochy
- ▶ Chmelnice



Komplexní pozemkové úpravy

- ▶ <https://youtu.be/VcRSatrGybM> co to je a příklady
- ▶ <https://youtu.be/vchyjY0L6U8> co to je

- ▶ Co to je?
- ▶ 2 výhody
- ▶ 2 nevýhody



Plochy ekosystémů

▶ Destabilizované

- ▶ Pole
- ▶ Intenzivní louky a pastviny
- ▶ Hospodářské lesy
- ▶ Sídla
- ▶ Infrastruktura

▶ Stabilizované (přirozené)

- ▶ Lesy s přirozenou dřevinnou skladbou
- ▶ Mokřady
- ▶ Přirozená travinná společenstva
- ▶ Vodní plochy a toky s přirozenými pobřežními společenstvy



Původní zemědělská krajina



Intenzifikovaná zemědělská krajina



Územní plán

- ▶ Základní nástroj pro ovlivňování krajiny



Územní studie krajiny

- ▶ <https://www.youtube.com/watch?v=xsxdfHMb61k&feature=youtu.be>
- ▶ Co to je?
- ▶ Výhoda?
- ▶ Nevýhoda



Místní akční skupiny

- Nezisková organizace (z.s. nebo o.p.s)
- Členové jsou obce, podnikatelé a neziskovky
- Realizují komunitně vedený místní rozvoj
- Mají na starosti tzv. animaci území (aktivizace lidí, podněcování spolupráce, síťování)
- Vypisují výzvy na dotace na místní úrovni



Limity využití území

- ▶ Funkční složky (bydlení, rekreace, výroba)
- ▶ Obory (ekologie, ekonomie, estetika)
- ▶ Doba platnosti (trvalá nebo omezená)
- ▶ Rozsah závaznosti (místní, regionální)
- ▶ Limitovaný proces (provoz, výstavba)
- ▶ Stupeň závaznosti (nepodmíněná, podmíněná)



Evropská úmluva o krajině

- ▶ 2000, Florencie
- ▶ 2002, ČR
- ▶ Dokument Rady Evropy
 - ▶ 47 zemí
 - ▶ (x Bělorusko, Kazachstán, Vatikán)
- ▶ Institucionální zabezpečení rozvoje krajiny v Evropě
 - ▶ Koncepční
 - ▶ Konsensuální
 - ▶ TUR (SD)
- ▶ Preambule, 18 článků
- ▶ Krajina
 - ▶ Přírodní
 - ▶ Venkovská
 - ▶ Příměstská
 - ▶ Městská



Evropská úmluva o krajině

▶ Cíl

▶ Podpora

- ▶ Ochrany
- ▶ Správy
- ▶ Plánování (územního)
- ▶ Organizace celoevropské spolupráce

▶ *krajina je předmětem veřejného zájmu*

▶ plní významnou roli v :

- ▶ zemědělství
- ▶ ekologii
- ▶ kultuře a společnosti

▶ je významnou součástí života obyvatel



Článek 5

- ▶ Právní uznání krajiny jako
 - ▶ Základní složky prostředí
 - ▶ Výraz rozmanitosti společného kulturního a přírodního dědictví
 - ▶ Základ identity
- ▶ Zavedení krajinných politik
- ▶ Zapojení veřejnosti, samospráv a dalších zainteresovaných stran
- ▶ Začlenění krajiny do územního a urbánního plánování



Monitoring

- ▶ Výbory expertů
- ▶ Výbor ministrů Rady Evropy
 - ▶ Cena krajiny Rady Evropy
 - ▶ čestné vyznamenání místním nebo regionálním orgánům nebo jejich seskupením nebo zvláště významným příspěvkům nevládních organizací
 - ▶ Příhláška
 - představení kandidáta (nejvýše tři strany);
 - popis dokončeného projektu ochrany, správy nebo plánování krajiny
 - Jež se ukázal být trvale účinný a může proto sloužit jako příklad
 - ▶ Kritéria
 - Udržitelný územní rozvoj
 - Exemplární hodnota
 - Účast veřejnosti
 - Zvyšování veřejného povědomí



Ceny krajiny

▶ Cena české krajiny

- ▶ Jednou za dva roky
- ▶ 2009 předkolo
 - ▶ Klub českých turistů
- ▶ 2010
 - ▶ Město Tábor
 - ▶ MZe ČR Pozemkový úřad Prostějov
Regionální územní systém ekologické stability v katastrálním území Cehovice
 - ▶ Dr. Ing. Petr Marada
 - projekt Realizace krajinotvorných a agroenvironmentálních opatření na půdě v k. ú. Sardice, Nenkovice, Zeletice a Násedlovice
 - ▶ Antikomplex
 - Krajina za školou
 - ▶ Nesehnutí
 - Zaostřeno na hypermarkety
- ▶ <http://eagri.cz/public/web/mze/uzemkovy-urady/fotogalerie/vitezny-projekt-ceny-ceske-krajiny-za.html>
- ▶ <http://www.cenakrajiny.cz/joomla/>
 - ▶ 2012
 - ▶ Strakonice – Poutní cesta kontemplativní krajinou

▶ Cena krajiny Rady Evropy

- ▶ Jednou za dva roky
- ▶ 2008/2009
 - ▶ **Parc de la Deule, Lille**
 - ▶ Zvláštní ocenění
 - Cristina Enea Park, San Sebastian
- ▶ 2010/2011
 - ▶ **Landscape Machine, Carbonia**
 - ▶ Zvláštní ocenění
 - Nadace Ekopolis, Slovensko
 - Observatori del Paisatge, Katalánsko
 - Památky durhamského pobřeží, Velká Británie
- ▶ 2012/13
 - ▶ **Lower Silesian Association of Landscape Parks**
 - ▶ Preserving ecological value in the landscape of the Szprotawa river valley
http://www.coe.int/t/dg4/cultureheritage/heritage/Landscape/Prix/Session2013_en.asp



Biodiverzita vs. stabilita krajiny

- ▶ Biologická rozmanitost
- ▶ Rozmanitost druhů živých organismů, jejich populací, společenstev planě rostoucích rostlin a volně žijících živočichů
 - ▶ Diverzita ekosystémů
 - ▶ Živočichové a rostliny
 - ▶ Diverzita druhová a genetická
 - ▶ Genetická variabilita organismů
 - x
 - ▶ Geneticky modifikované organismy



Úmluva o biologické rozmanitosti

- ▶ Convention on Biological Diversity
- ▶ Konference OSN o životním prostředí a rozvoji (UNCED)
- ▶ 5. června 1992 v brazilském Rio de Janeiru
- ▶ Úmluva si klade tři základní cíle
 - ▶ ochrana biologické rozmanitosti
 - ▶ chápána jako rozmanitost všech živých organismů a systémů
 - ▶ udržitelné využívání jejích složek
 - ▶ spravedlivé a rovnocenné rozdělování přínosů plynoucích z genetických zdrojů



Biodiverzita v ČR

- ▶ 2 400 druhů nižších rostlin
- ▶ 2 700 druhů vyšších rostlin
- ▶ 50 000 druhů bezobratlých
- ▶ 577 druhů obratlovců

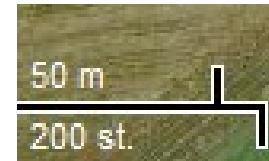
sinice a řasy	6 180 až 15 000
houby	okolo 30 000
mechorosty	zhruba 886
lišejníky	asi 1 497
vyšší rostliny	přibližně 2 700
hmyz	24 800 až 43 000
ostatní mnohobuněční bezobratlí	5 800 až 8 000
obratlovci	cca 577
Celkem	73 000 až 102 000

Hrozby

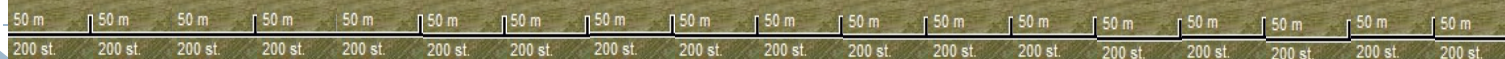
- ▶ Intenzifikace zemědělské výroby
- ▶ Neobhospodařování zemědělských ploch
- ▶ Nadměrná či nevhodná urbanizace
- ▶ Necitlivé spojování zemědělských pozemků
 - ▶ Nedostatek přechodových ploch
- ▶ Fragmentace krajiny dopravní infrastrukturou
- ▶ Neprůchodnost krajiny



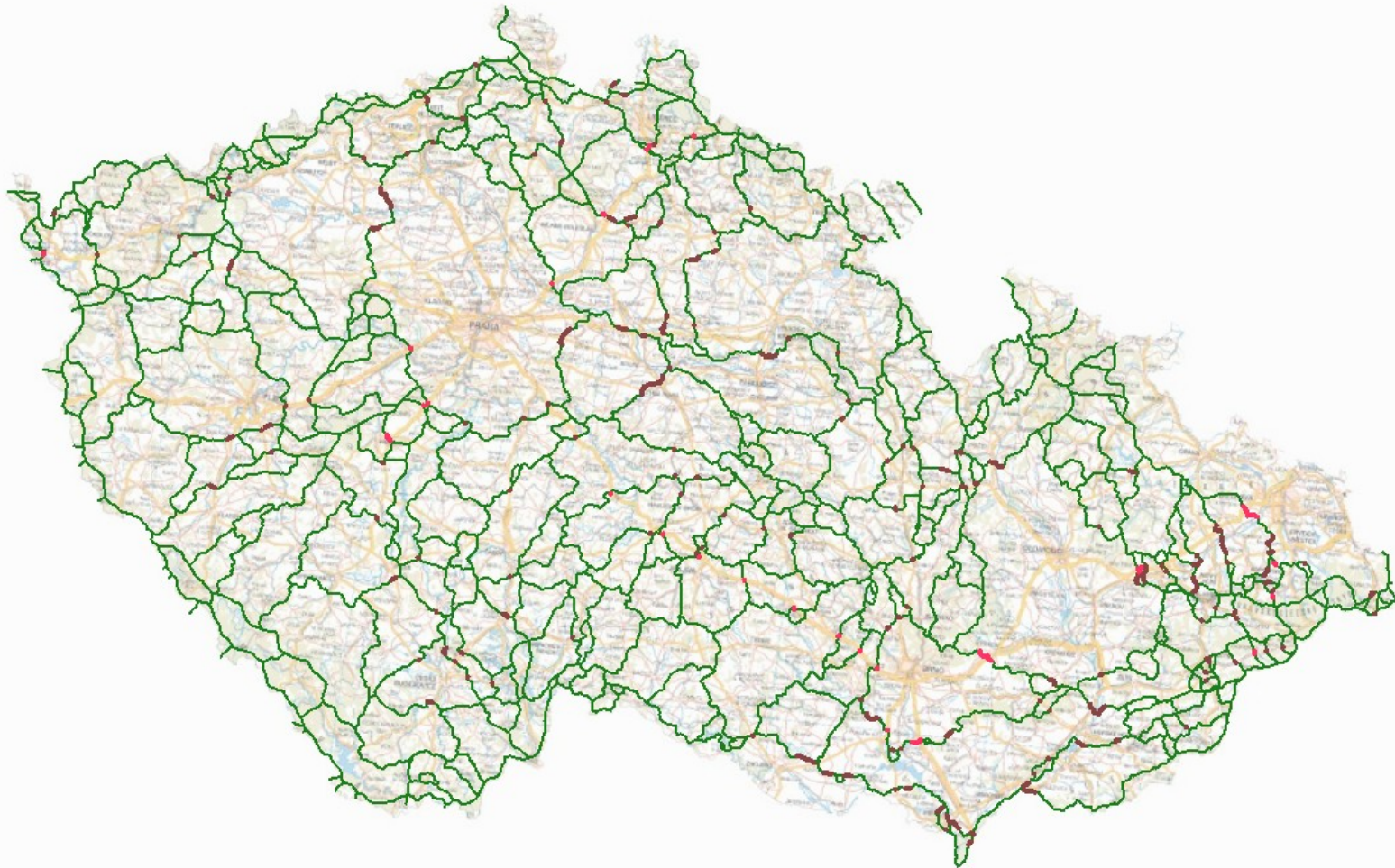
Prostorové nároky infrastruktury



cca
800 m
X
600 m



Místa omezení dálkových migračních koridorů



<http://mapy.nature.cz/>



Přechodové plochy

- ▶ Stabilizační funkce
- ▶ Větší biologická rozmanitost
 - ▶ Rybniční rákosiny
 - ▶ Remízky
 - ▶ Meze
 - ▶ Vlhké nivní louky



Stabilizační prvky

▶ Přírodní

- ▶ Přirozené vodní toky
- ▶ Tůně a jezera
- ▶ Reliéfní tvary
 - ▶ Mokřady
 - ▶ Skály
 - ▶ Sutě
 - ▶ Písečné duny
 - ▶ Strže
 - ▶ Krasové tvary
- ▶ Lesní a lesostepní společenstva

▶ Antropogenní

- ▶ Hospodářské lesy
- ▶ Liniová dřevinná společenstva
 - ▶ Aleje
 - ▶ Stromořadí
 - ▶ Břehové porosty
 - ▶ Ochranné lesní pásy
- ▶ Parky
- ▶ Staré solitérní stromy
- ▶ Louky a pastviny
- ▶ Vysokokmenné sady
- ▶ Lady
- ▶ Společenstva mezí, kamenic, kamenných zídek
- ▶ Opuštěné lomy a zemníky
- ▶ Rybníky
- ▶ Vodní toky
- ▶ Zaplavené deprese



Ochrana krajiny v ČR

- ▶ **Zákon o státní památkové péči**
 - ▶ Krajinné památkové zóny
 - ▶ (Archeologické památkové zóny)
 - ▶ (v budoucnu asi i „místní kulturní památky“)
- ▶ **Zákon o ochraně přírody a krajiny**
 - ▶ Zahrnuje 4 prostorové systémy ochrany
 - ▶ Obecně chráněná území (významné krajinné prvky, přírodní parky)
 - ▶ Zvláště chráněná území
 - Velkoplošná (národní parky, chráněné krajinné oblasti)
 - Maloplošná (národní / - přírodní památky, přírodní rezervace)
 - ▶ Natura 2000 (ptačí oblasti, evropsky významné lokality)
 - ▶ Územní systém ekologické stability (biocentra, biokoridory, interakční prvky)



Agentura ochrany přírody a krajiny

- ▶ OSS, MŽP
- ▶ Orgán státní správy působící v této oblasti
 - ▶ Mapování druhů
 - ▶ Získávání informací o rozšíření a početnosti zvláště chráněných a ohrožených druhů rostlin a živočichů
 - ▶ Monitoring
 - ▶ Sledování dlouhodobého vývoje společenstev a populací druhů na vybraných lokalitách
 - ▶ Červené seznamy, červené knihy, plány péče o zvláště chráněná území
 - ▶ Péče o chráněná území EU
 - ▶ Natura 2000



Územní systém ekologické stability

▶ Biocentrum

- ▶ Část krajiny, která svou velikostí a příhodným stavem ekologických podmínek umožňuje existenci přirozených společenstev

▶ Interakční prvek

- ▶ Malá území s přirozenými společenstvy vytvářející existenční podmínky některým druhům rostlin a živočichů

▶ Biokoridor

- ▶ Krajinná složka propojující jednotlivá biocentra, umožňující migraci jednotlivých organismů



Kategorizace ÚSES (dle velikosti a významu)

- ▶ Místní (lokální) ÚSES
 - ▶ 5-10 ha
- ▶ Regionální ÚSES
 - ▶ 10-50 ha
- ▶ Nadregionální ÚSES
 - ▶ alespoň 1 000 ha
- ▶ Provinciální ÚSES
 - ▶ větší než 10 tis. ha
 - ▶ např. údolí Dyje (NP Podyjí) a Prameny Úpy (NP Krkonoše)
- ▶ Biosférický ÚSES
 - ▶ větší než 10 tis. ha
 - ▶ NPR Modravské slatě (NP Šumava) a jádrového území (Kerngebiet) Bavorského národního parku

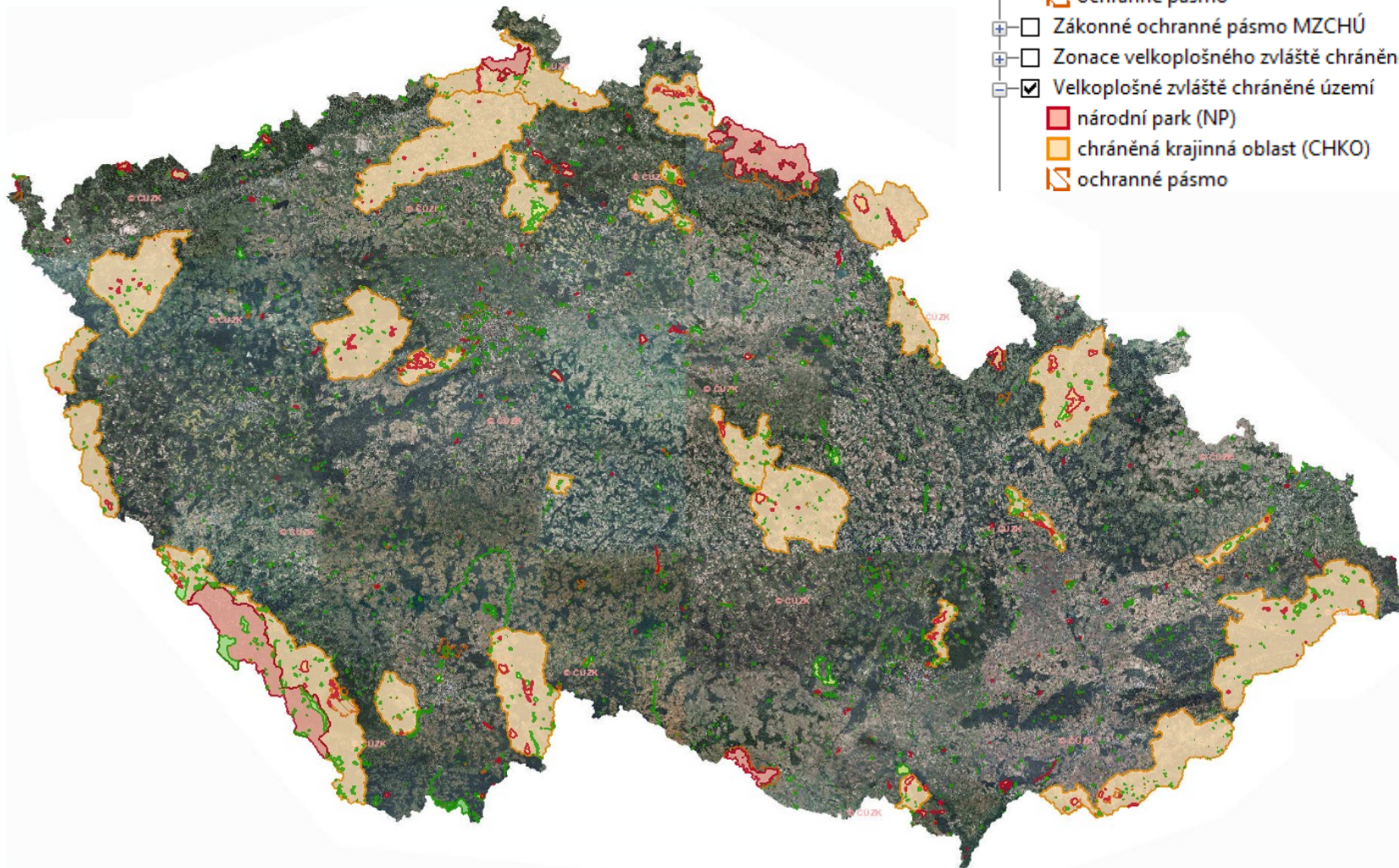


Kategorizace chráněných území ČR

- ▶ Velkoplošná zvláště chráněná území
 - ▶ Národní parky
 - ▶ Chráněné krajinné oblasti
- ▶ Maloplošná zvláště chráněná území
 - ▶ Národní přírodní rezervace
 - ▶ Národní přírodní památky
 - ▶ Přírodní rezervace
 - ▶ Přírodní památky
- ▶ Obecně chráněná území
 - ▶ Přírodní parky
 - ▶ Významné krajinné prvky
 - ▶ Památné stromy - 23 000
- ▶ Zákon č.114/1992 Sb. o ochraně přírody a krajiny
- ▶ Pojem zvláště chráněná území

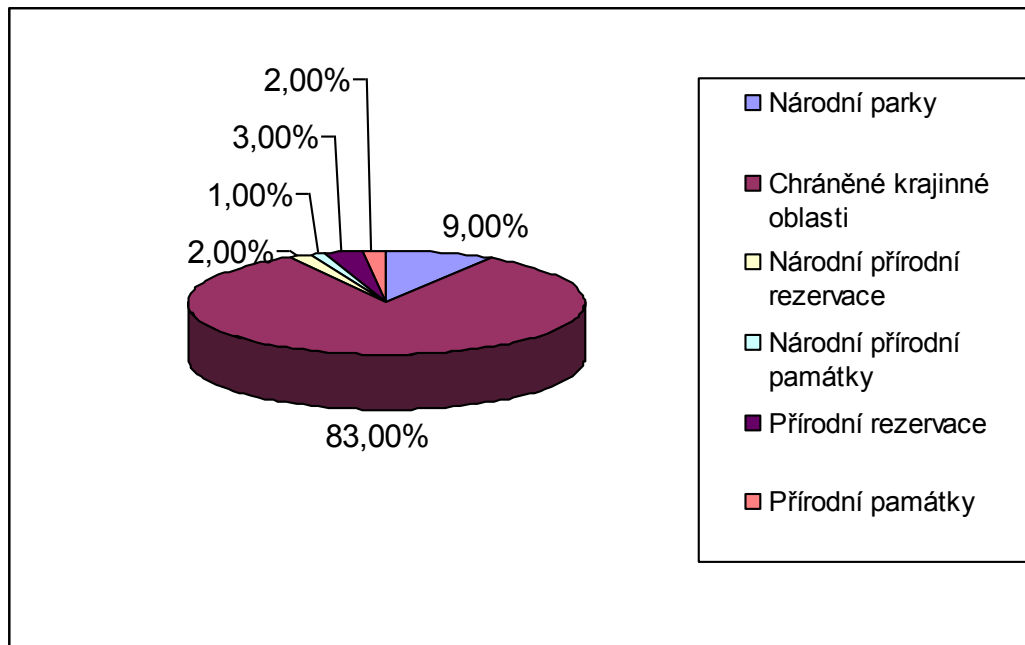


Rozložení chráněných území ČR



- UzemniOchrana/ChranUzemi
 - Maloplošné zvláště chráněné území (MZCHÚ)
 - národní přírodní rezervace (NPR)
 - národní přírodní památka (NPP)
 - přírodní rezervace (PR)
 - přírodní památka (PP)
 - ochranné pásmo
 - Zákonné ochranné pásmo MZCHÚ
 - Zonace velkoplošného zvláště chráněného území
 - Velkoplošné zvláště chráněné území
 - národní park (NP)
 - chráněná krajinná oblast (CHKO)
 - ochranné pásmo

% rozložení chráněných ploch v ČR



Národní parky	9,00%
Chráněné krajinné oblasti	83,00%
Národní přírodní rezervace	2,00%
Národní přírodní památky	1,00%
Přírodní rezervace	3,00%
Přírodní památky	2,00%



Národní parky

- ▶ Kategorie nadnárodního a národního významu
- ▶ Jedinečná území s dochovanými přírodními nebo málo ovlivněnými ekosystémy
- ▶ Zóny
 - ▶ 1. zóna přírodní jádrová
 - ▶ 2. zóna polopřirozená ochranná
 - ▶ 3. zóna kulturně-krajinná
 - ▶ 4. zóna okrajová sídelní
- ▶ Co může být předmětem ochrany?
- ▶ Zřizovány zákonem
 - ▶ Nařízení: 163/1991 Šumava, 164/1991 Podyjí, 165/1991 Krkonoše
 - ▶ Zákon: 161/1999 České Švýcarsko



Chráněné krajinné oblasti

- ▶ Národní kategorie
- ▶ **Rozsáhlá území s harmonicky utvářenou krajinou, charakteristicky vyvinutým reliéfem, významným podílem přirozených, resp. polopřirozených, ekosystémů lesních a trvalých travních porostů s hojným zastoupením dřevin, popřípadě s dochovanými památkami historického osídlení,**
- ▶ Zřizovány **nařízením vlády**



NPR a NPP

▶ NPR

- ▶ Národní i mezinárodní kategorie
- ▶ Oblast **jedinečných přírodních ekosystémů** vázaných na **přírozený reliéf a typickou geologickou stavbu**
- ▶ Zřizovány vyhláškou **Ministerstva životního prostředí**
 - ▶ Vyloučení aktivit majících za následek změnu dochovaných přírodních složek

▶ NPP

- ▶ Národní i mezinárodní kategorie
- ▶ Území **menší rozlohy** s cílem zachování určitých **specifických přírodních objektů**
- ▶ Zřizovány vyhláškou **Ministerstva životního prostředí**
 - ▶ Vyloučení aktivit majících za následek poškození nebo zničení dochovaných přírodních složek



NPR a NPP

▶ NPR

- ▶ Národní i mezinárodní kategorie
- ▶ Oblast **jedinečných přírodních ekosystémů** vázaných na **přírozený reliéf a typickou geologickou stavbu**
- ▶ Zřizovány vyhláškou **Ministerstva životního prostředí**
 - ▶ Vyloučení aktivit majících za následek změnu dochovaných přírodních složek

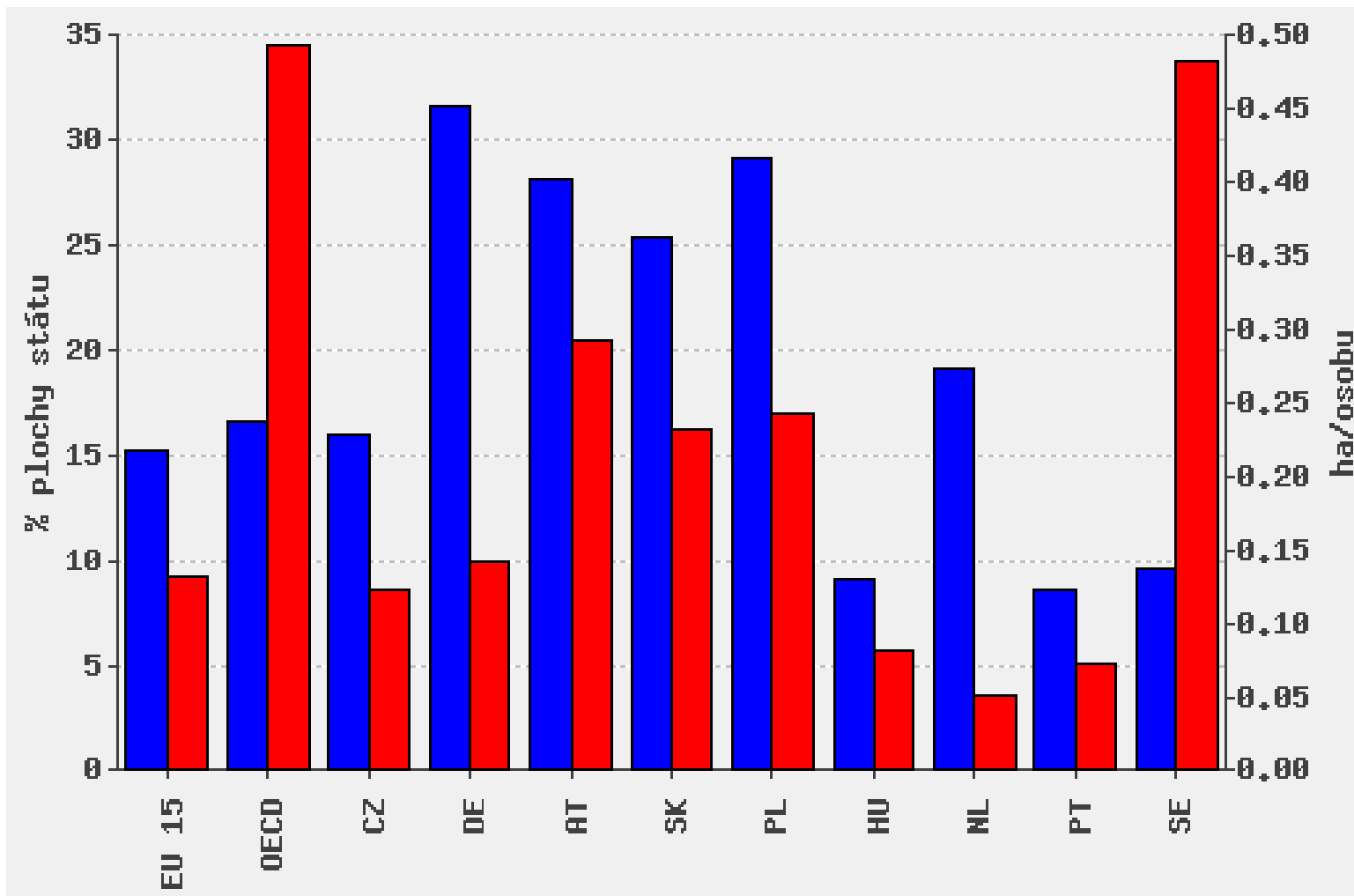
▶ NPP

- ▶ Národní i mezinárodní kategorie
- ▶ Území **menší rozlohy** s cílem zachování určitých **specifických přírodních objektů**
- ▶ Zřizovány vyhláškou **Ministerstva životního prostředí**
 - ▶ Vyloučení aktivit majících za následek poškození nebo zničení dochovaných přírodních složek



Chráněná území

% plochy státu & ha/os v EU



Zvláště chráněná území ČR

Kategorie	Velká zvláště chráněná území		Malá zvláště chráněná území				Celkem
	Národní parky	Chráněné krajinné oblasti	Národní přírodní rezervace	Přírodní rezervace	Národní přírodní památky	Přírodní památky	
Počet	4	25	110	750	102	1183	2174
Výměra (tis. ha)	119,00	1 089,50	27,90	36,30	2,80	28,00	1 303,50
% rozlohy ČR	1,52	13,78	0,40	0,40	0,00	0,30	16,40
Lesnatost (%)	87,00	54,00	82,00	44,00	59,00	70,00	34,40



Natura 2000

- ▶ Evropská ekologická síť chráněných území
- ▶ Základní nástroj politiky EU pro cíl zastavení poklesu biodiverzity
- ▶ Směrnice
 - ▶ Č. 92/43/EHS o ochraně přirozeně žijících druhů živočichů, planě rostoucích druhů rostlin a typů přírodních stanovišť
 - ▶ Č. 79/409/EHS o ochraně volně žijících druhů ptáků



Natura 2000

▶ Principy

- ▶ Jednotná vědecká kritéria
- ▶ Závazek zachování příznivého stavu chráněných druhů či stanovišť
 - ▶ Bez určení přesných postupů a způsobů ochrany
- ▶ Cílový stav – 15 % území EU
- ▶ Členské státy – návrh lokality Natura 2000 → Evropská komise – rozhodnutí o zařazení



Natura 2000

- ▶ Péče a ochrana není tak striktní jako u zvláště chráněných oblastí
 - ▶ Povolení hospodářských činností
 - ▶ Zemědělských
 - ▶ Lesnických
 - S pozitivním nebo neutrálním vlivem na stav populací druhů žijících v dané lokalitě



Natura 2000

- ▶ Navrženo 41 ptačích oblastí

 - ▶ <http://www.nature.cz/natura2000-design3/hp.php>

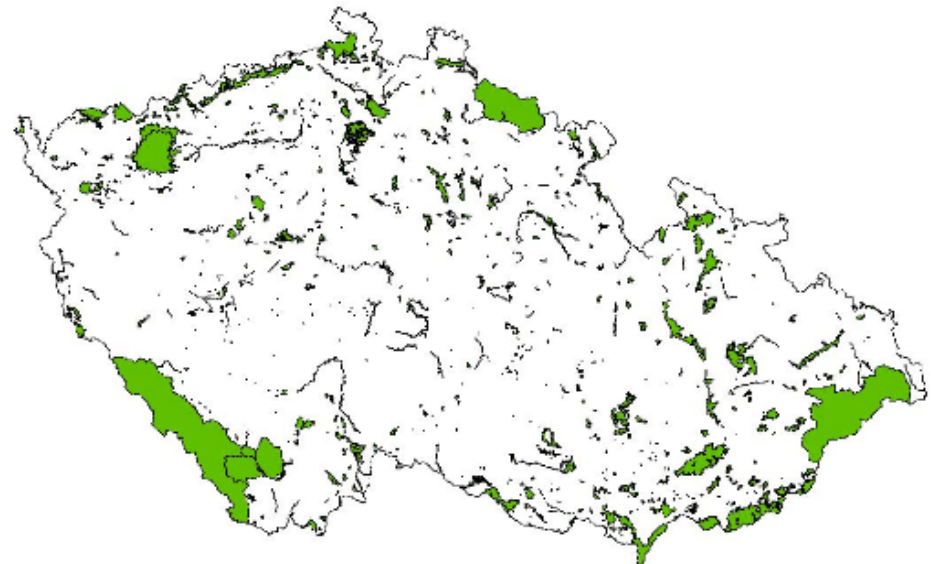
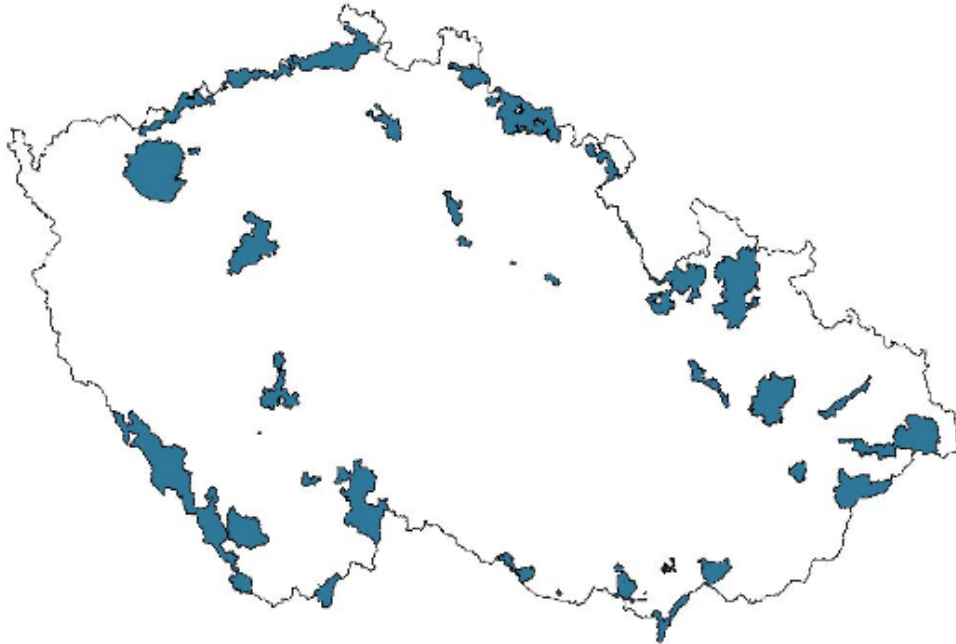
- ▶ 1082 evropsky významných lokalit

 - ▶ Příloha I. – stanoviště předmětem ochrany

 - ▶ Příloha II. – druh předmětem ochrany



Ptačí oblasti a evropsky významné lokality



Programy krajinné tvorby

▶ Památková péče

- ▶ Program péče o VPR a VPZ a KPZ
- ▶ Podpora obnovy KP prostřednictvím ORP
- ▶ (Podpora pro památky UNESCO)

▶ Příroda

- ▶ Program péče o krajinu
- ▶ Podpora obnovy přirozených funkcí krajiny
- ▶ Program revitalizace říčních systémů
 - ▶ Do roku 2008
- ▶ Program drobných vodohospodářských staveb



Program péče o krajinu

- ▶ **A. Ochrana krajiny proti erozi**
 - ▶ Asanace a stabilizace projevů plošné a rýhové eroze mimo koryta vodních toků
 - ▶ Tvorba biologických protierozních opatření
- ▶ **B. Udržení kulturního stavu krajiny**
 - ▶ Vytváření podmínek pro druhy červených a černých seznamů
 - ▶ Ošetření památných stromů
 - ▶ Výsadba nelesní zeleně
- ▶ **C. Podpora druhové rozmanitosti**
 - ▶ Podpora druhové rozmanitosti
 - ▶ Podpora biologické rozmanitosti lesů v ÚSES nebo evropsky významných lokalitách
- ▶ **D. Péče o zvláště chráněná území a ptačí oblasti a zvláště chráněné druhy rostlin a živočichů**
 - ▶ Vyhotovení plánu péče
 - ▶ Údržba a budování technického zázemí
 - ▶ Odstranění dřívějších negativních zásahů
 - ▶ Opatření zajišťující danou část přírody

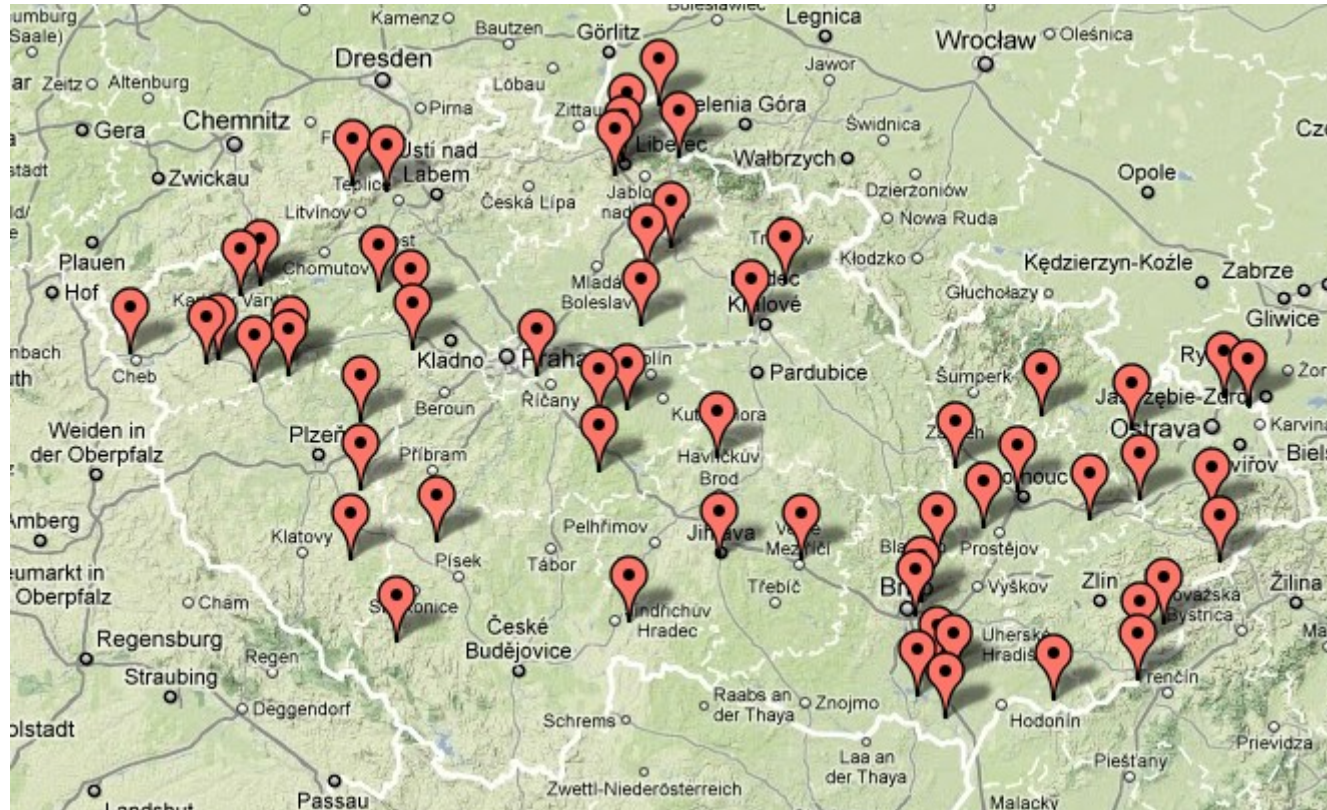


Pozemkové spolky

- ▶ NNO
- ▶ Rozumné obhospodařování namísto striktní ochrany
- ▶ Péče o přírodní či historické lokality
 - ▶ Vlastnictví pozemku nebo dlouhodobý právní vztah
- ▶ Aliance pozemkových spolků



Pozemkové spolky



V ČR 57