

Města

Ochrana a regenerace kulturních hodnot v území

-
- ▶ Urbanistické modely
 - ▶ Urbanistický vývoj měst



Jakou máte představu o urbanistickém rozložení měst vy?

- ▶ Jaké jsou funkce měst?
- ▶ Co dělá město městem? Jak poznáte, že jste v městě?
- ▶ Kde se tyto funkce ve městě nachází a proč zrovna tam?



Vznik současných měst

- ▶ 13–14 století, středověká kolonizace
- ▶ Přirozený vznik (např. na obchodních stezkách)
- ▶ Zakládání měst
- ▶ Postupný vývoj, zlomový moment průmyslová revoluce









Funkce měst

▶ Městotvorná

- ▶ Regionální až nadregionální charakter
- ▶ Produkce určena i pro vnější okolí
 - ▶ Průmysl
 - ▶ Správa
 - ▶ Finančnictví
 - ▶ Kultura
 - ▶ Školství (střední, vysoké)

▶ Městoobslužná

- ▶ Uspokojování potřeb obyvatel města či jeho spádové oblasti
 - ▶ Základní školství
 - ▶ Bydlení
 - ▶ Produkce potravin
 - ▶ Prodej potravin
 - ▶ Prodej spotřebního zboží



▶ www.menti.com

▶ Vložit kód 58169064

▶ <https://www.menti.com/59gnkm5cfo>



Urbanistické modely

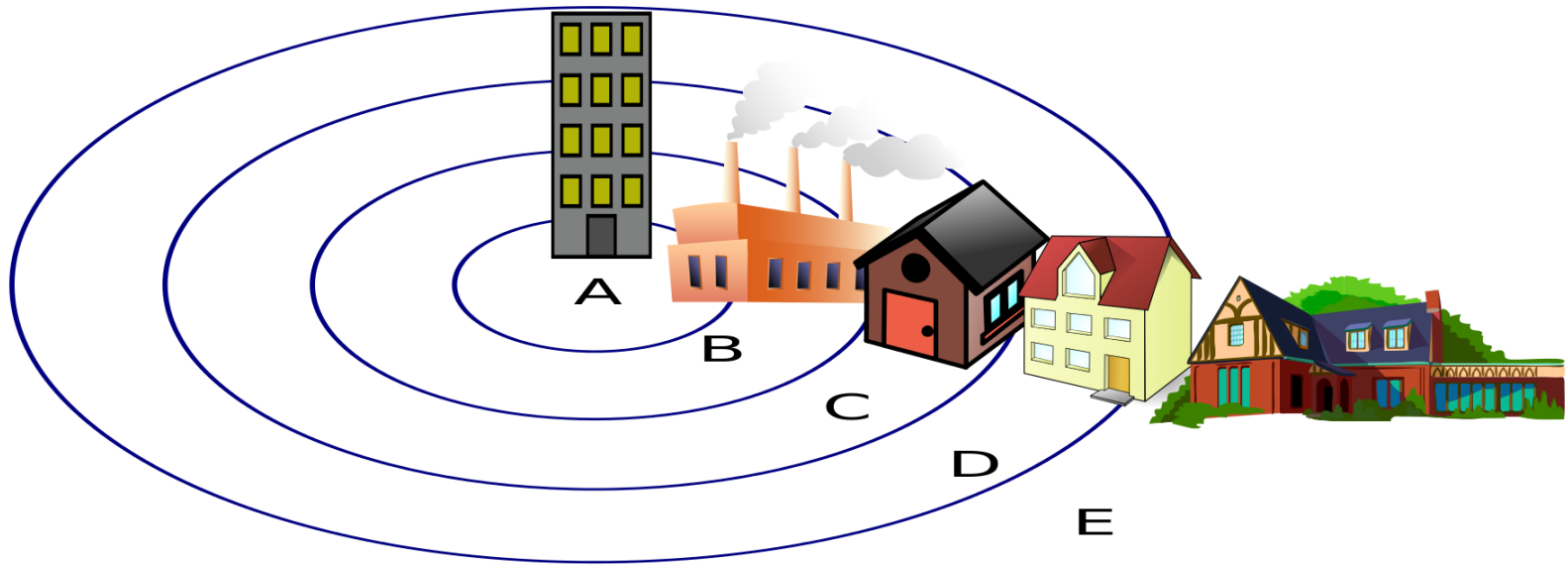
- ▶ Sociologické modely města zabývající se vnitřní strukturou na základě sledování prostorové organizace a diferenciací
- ▶ Odpovídají na otázku, jak jsou funkce města rozloženy prostorově
- ▶ Ukazují nám, kde se ve městě nachází urbanisticky cenné lokality (rezidenční, průmyslové, historické)
- ▶ Ukazují nám urbanistický vývoj měst ve 20. století



Zónový model města

- ▶ Burgessův model města
- ▶ Chicago 20. století
- ▶ Obchodní čtvrť uprostřed
- ▶ Průmyslová zóna
- ▶ Bydlení dělnické třídy
- ▶ Obytná zóna vyšší společnosti
- ▶ Heinz Heineberg: Stadtgeographie. 3. Auflage. Schöningh, Paderborn 2006, ISBN 3-8252-2166-0.





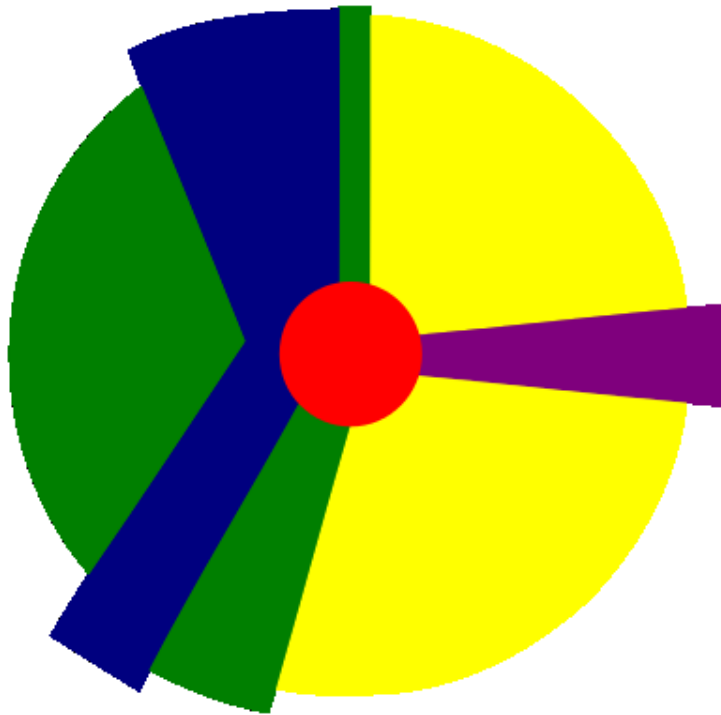
Sektorový model města






- ▶ Hoytův model města
- ▶ Bere v úvahu dopravní tepny
- ▶ Město členěné na výseče



Sektorový model města

Hoytův sektorový model



-  Centrální obchodní čtvrť
-  Továrny, průmysl
-  Nízkopříjmové bydlení
-  Bydlení střední třídy
-  Bydlení vyšší třídy



Vícejádrový model města

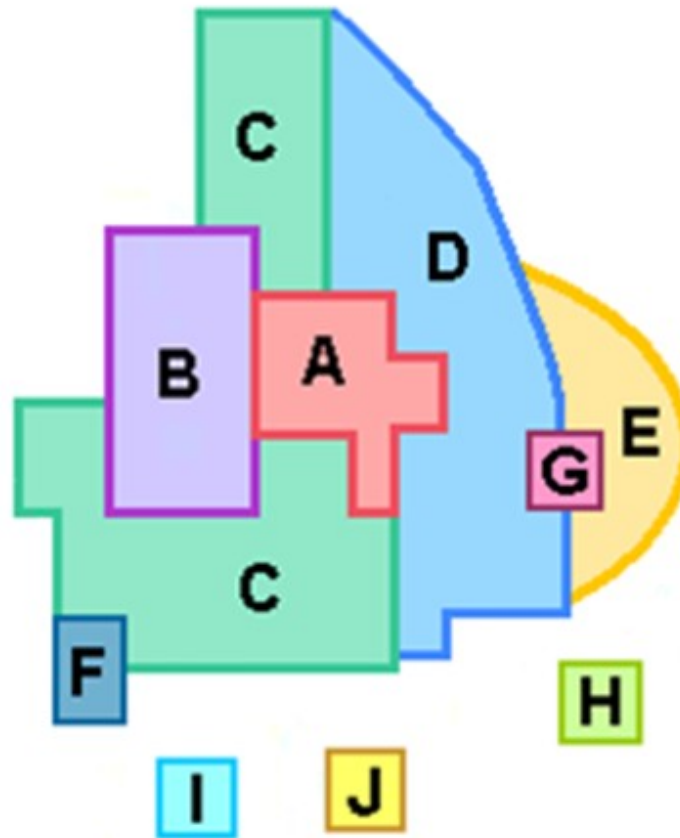
- ▶ Harris-Ullmanův model
- ▶ Bere v úvahu vznik menších centrálních obchodních čtvrtí (teorie mnoha jader)



Harris & Lillman

Multiple Nuclei Model

- A** CBD – Central Business District
- B** Zone of Transition
- C** Residential (lower class)
- D** Residential (middle class)
- E** Residential (upper class)



- F** Industry
- G** Business Centre (mini CBD)
- H** Suburb
- I** Industrial Park/Suburb
- J** Commuter Belt

Určující faktory pro rozvoj měst ve 20. století

- ▶ infrastruktura – některé činnosti potřebují speciální infrastrukturu (velká plocha, napojení na hlavní dopravní tahy, nižší náklady...)
 - ▶ velké náklady – některé činnosti kvůli velkým nákladům nemohou být prováděny v určitých částech města (například těžký průmysl v centru města)
 - ▶ koncentrace podobných činností v jedné oblasti – soustředění vzájemně blízkých činností v jedné oblasti (obchody poblíž obytných částí)
 - ▶ vzájemné rušení činností – dvě špatně slučitelné funkce by neměli být v těsné blízkosti (oblast těžkého průmyslu a obytné části či obchodní centrum – hluk, špína,...)
-

Příklad, město Brno

- ▶ 1. centrum města
- ▶ 2. tranzitní (dopravní) zóny
- ▶ 3. oblast soustřeďující se na průmysl v minulosti (počátek 20. století)
- ▶ 4. obytná zóna nižších společenských vrstev (počátek 20. století)
- ▶ 5. obytná zóna středních společenských vrstev (počátek 20. století)
- ▶ 6. obytná zóna vyšších společenských vrstev (počátek 20. století)
- ▶ 7. malé okrajové obchodní centrum
- ▶ 8. průmyslové předměstí



Případová studie město Brno po 2. světové válce

- ▶ Výstavba v ČR v 50. letech orientována na těžký průmysl. V Brně spíše textilky, zbrojní průmysl.
- ▶ Zelený klín od Lužánek přes planýrku do Soběšic
- ▶ Rekreační, sport, bydlení, práce, administrativa, škola, doprava
- ▶ Zprivatizováno ale neudržitelné





Terasování jako od hlavního nádraží k Vaňkovce bylo v plánu i od bazénu k Šumavské.

U Boby centra se vždy navázala suť, nestabilní podloží, proto se zde nikdy nestavělo.

- ▶ Záměrem bylo udělat zónace rekreace, sport, bydlení, práce. Zelený klín přes Lužánky přes planýrku až do Soběšic.



Vstup ke stadionu měl být u smyčky tramvaje.

Boby centrum inspirováno Bílou architekturou (ESF MU, IBC centrum viz např. Richard Meyer.

Ponava city, administrativně sportovní centrum.

V boby centru byly diskotéky, byly tam plesy.

Objekty byly zprivatizovány, ukázalo se však, že to je neudržitelné. (Hrstka měl komerční nájem od roku 2001)





Dvouřádky, rok 48, 49. Hodně provzdušněné, široká okna. Podloubí (funkcionalistický prvek). Koncept „město v parku“



50. Léta typická uzavřeným, polouzavřenými dvory.





V Sovětské svazu chtěli, aby se stavělo srozumitelně. Nad dveřmi byly jen decentní ozdoby.

V 50. letech se zdilo do šablon.



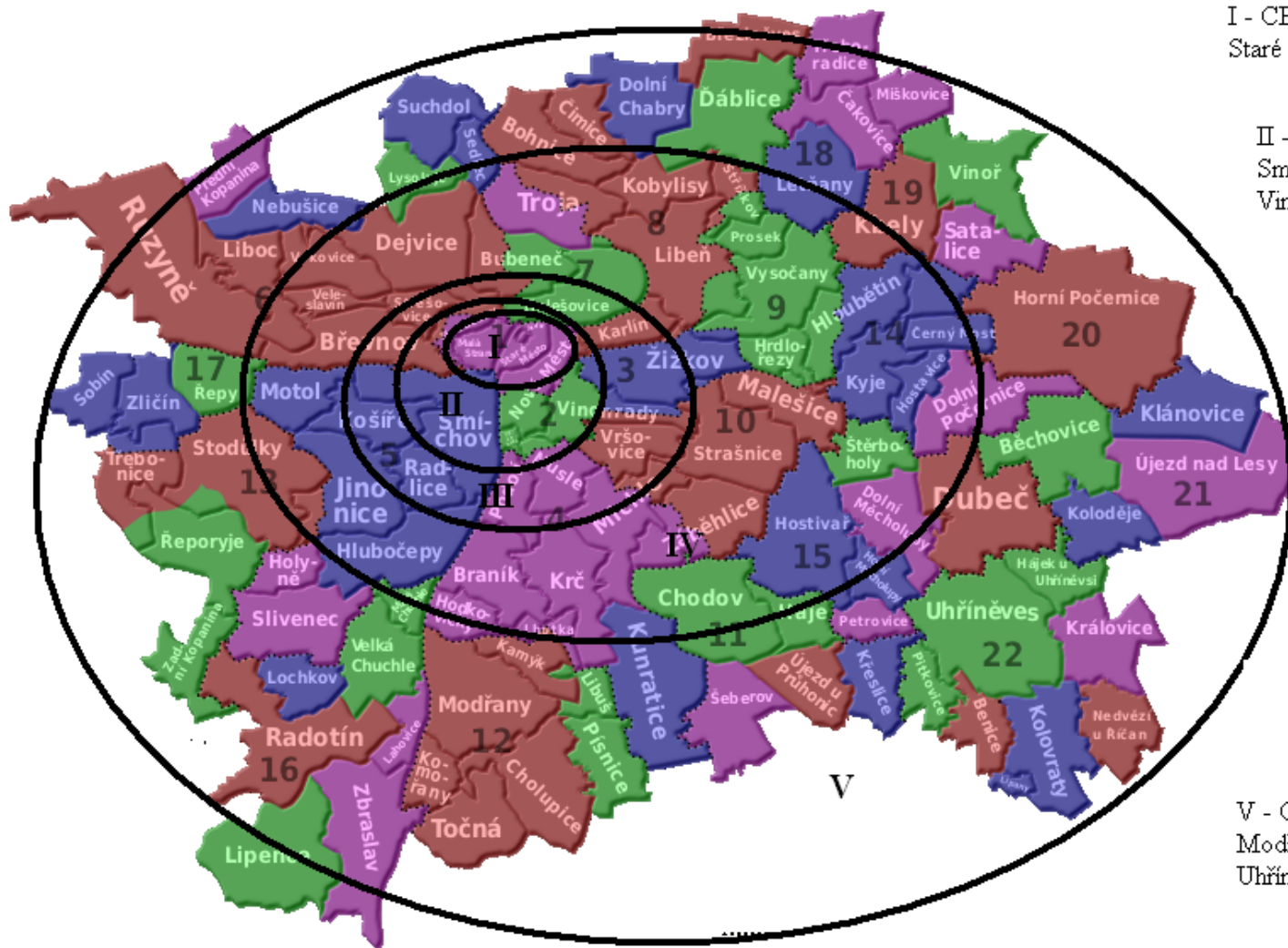


Příklad Praha

- ▶ (1) centrum velkoměsta
 - ▶ (2) tranzitní zóna
 - ▶ (3) obytná zóna nižších společenských vrstev
 - ▶ (4) obytná zóna středních společenských vrstev
 - ▶ (5) obytná zóna vyšších společenských vrstev
 - ▶ (6) oblast soustřeďující se na těžký průmysl
 - ▶ (7) malé okrajové obchodní centrum
 - ▶ (8) městská periferie
 - ▶ (9) průmyslová předměstí
 - ▶ (10) předměstské obytné čtvrti
-



Příklad Praha



I - CENTRUM- Malá Strana, Staré a Nové Město

II - KOMERČNÍ ZÓNA - Smíchov, Nové Město, Vinohrady

III - ČTVRŤ NÍŽŽÍ PRACOVNÍ VSRTVY - Holešovice, Žižkov

IV - VYŠŠÍ STŘEDNÍ TŘÍDA - Malešice, Strašnice, Jinonice, Motol, Dejvice, Vysočany, Prosek, Troja, Chodov

V - OBLAST DOJÍŽDĚNÍ - Modřany, Zličín, Ruzyně, Uhřetěves, Suchdol

▶ www.menti.com

▶ Vložit kód 58169064

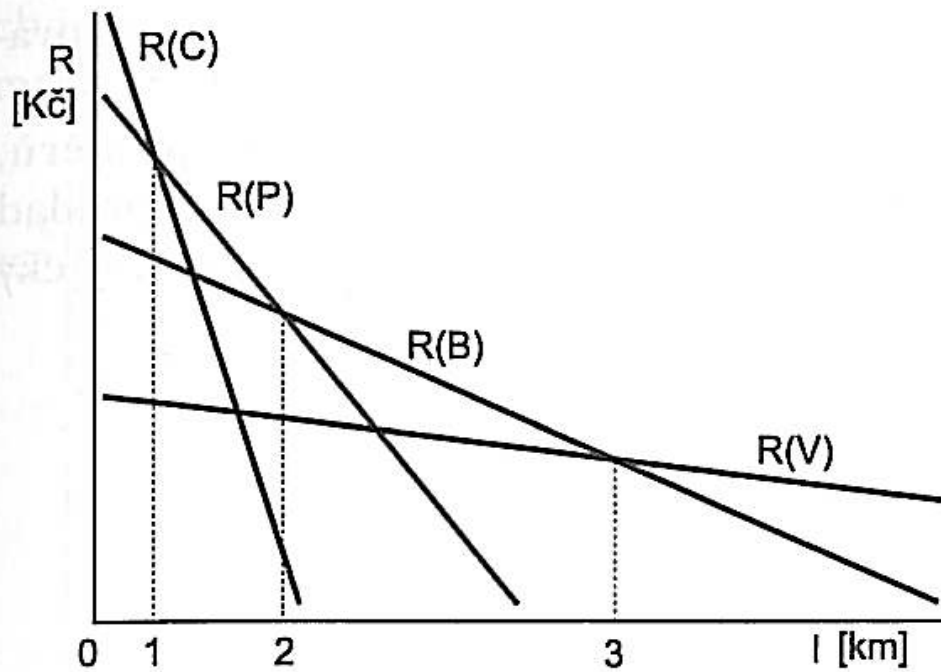
▶ <https://www.menti.com/59gnkm5cfo>



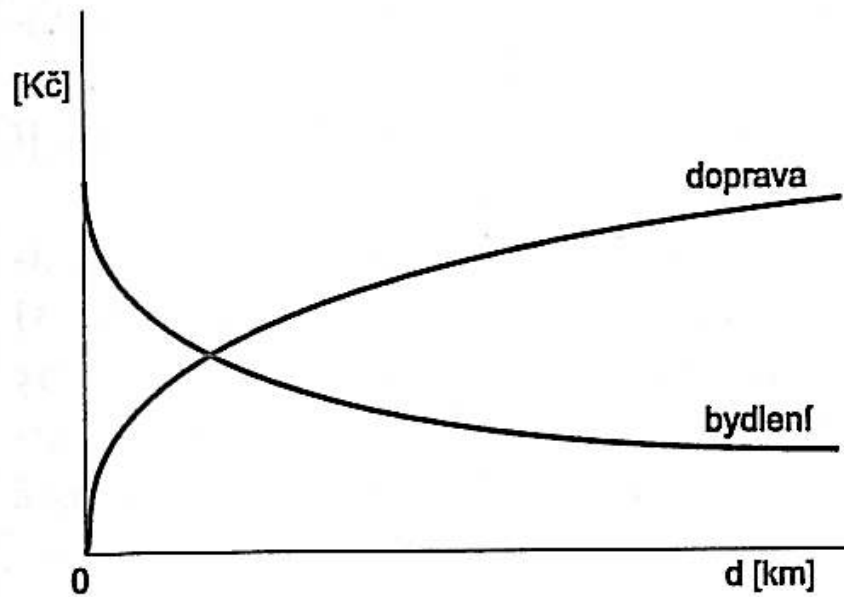
Regionálně-ekonomické přístupy k urbanistickému vývoji měst

- ▶ **Filter down (kvalita, nové byty)**
 - ▶ Bohatší jdou za kvalitnějším bydlením na okraj města a přenechávají byty chudším a ti ještě chudším, růst nebytových funkcí v centru měst)
- ▶ **Trade off**
 - ▶ Nájem, doprava
 - ▶ Kvalitní doprava = suburbanizace
 - ▶ Poptávka po prostoru roste více než příjem = domácnost, co si polepšila půjde dál od centra, co si nepolepšila zůstane (západoevropský model, severoamerický model)
 - ▶ Poptávka po prostoru neroste tak jako příjem, bohatnoucí zůstanou spíše ve městě)

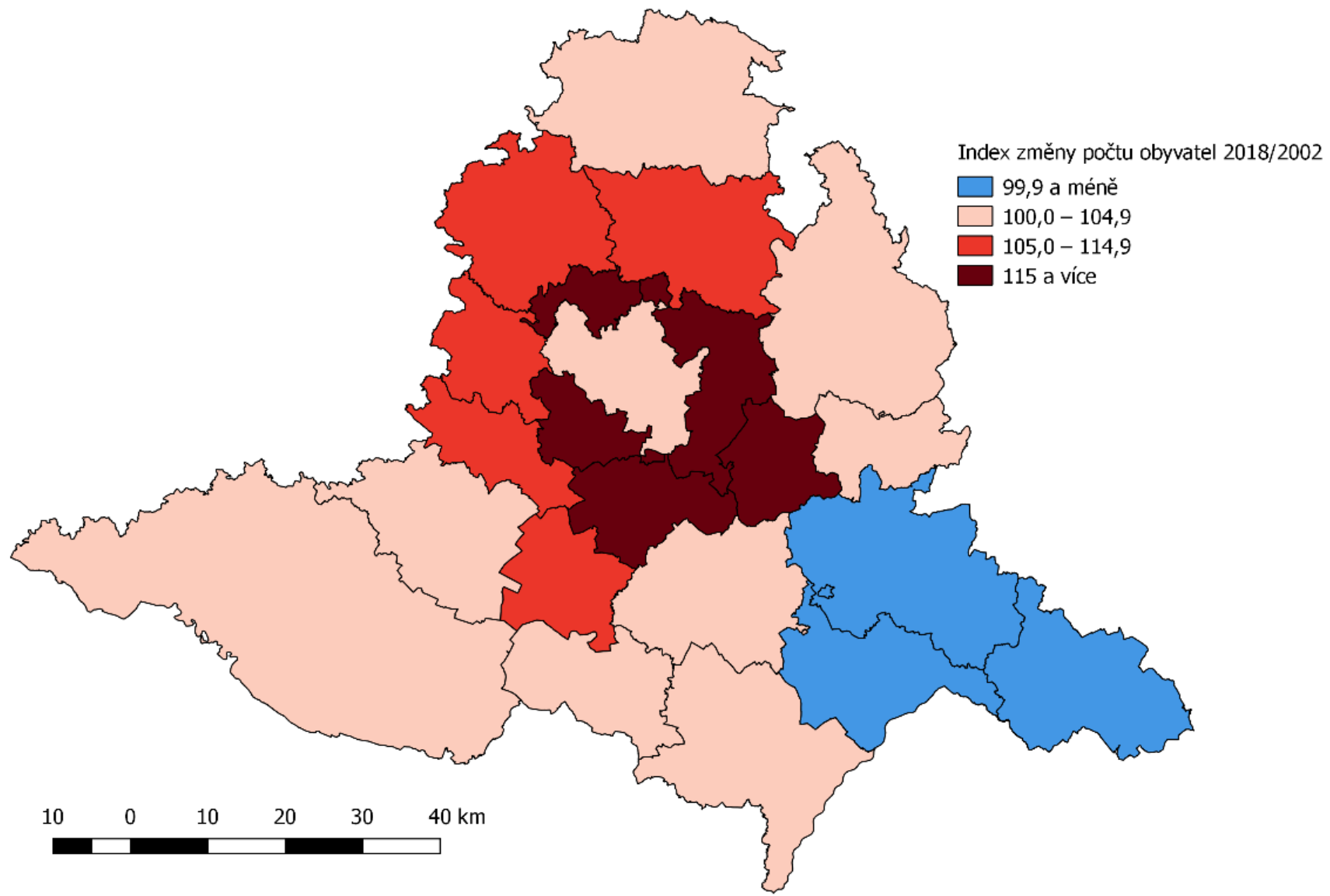




- R renta (bid rent)
- I vzdálenost od centra
- C centrální zóna
- P průmyslová výrobní zóna
- B bydlení
- V venkovské území



0 cíl dojížděky (centrum města)
d vzdálenost (dostupnost) centra
doprava náklady na dopravu
bydlení ostatní náklady spojené s bydlením



Příklad, město Brno, jak se to vyvíjí?

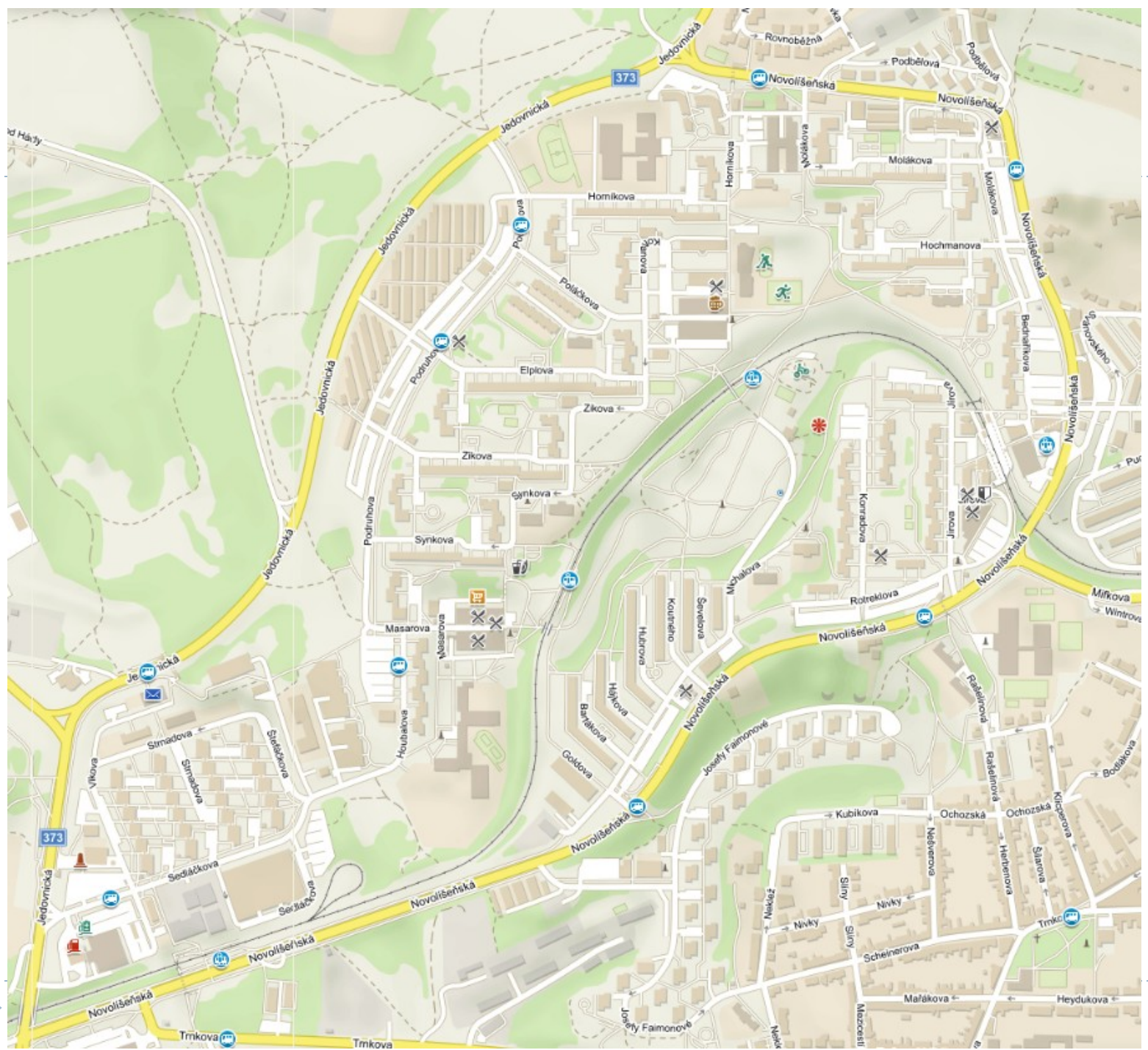
- ▶ 1. centrum města
- ▶ 2. tranzitní (dopravní) zóny
- ▶ 3. oblast soustřeďující se na průmysl minulosti (počátek 20. století)
- ▶ 4. oblast soustřeďující se na průmysl (v současnosti kde dnes vzniká průmysl?)
- ▶ 5. obytná zóna nižších společenských vrstev (počátek 20. století)
- ▶ 7. obytná zóna středních společenských vrstev (počátek 20. století)
- ▶ 8. obytná zóna středních společenských vrstev (současnost, kde dnes bydlí střední vrstva?)
- ▶ 9. obytná zóna vyšších společenských vrstev (počátek 20. století)
- ▶ 10. obytná zóna vyšších společenských vrstev (současnost, kde dnes bydlí bohatí?)
- ▶ 11. malé okrajové obchodní centrum
- ▶ 12. průmyslové předměstí

Příklad brněnská sídliště

- ▶ Jak se tvořilo město v 2. polovině 20. století?
- ▶ Viktor Rudiš
- ▶ Omezení ze stránky vlády vs nízké omezení







Suburbanizace Brno (příklad Popůvky)



Suburbanizace ČR – podnikatelské baroko



Suburbanizace USA



Aspern – příklad dobré praxe

- ▶ 25 000 obyvatel
- ▶ Dráha metra
- ▶ Práce v místě





Město Brno – současnost

- ▶ Stěhování do širšího zázemí města Brna (Pohořelice, Slavkov, Kuřim, Tišnov)
- ▶ Ve městě Brně nedostatek míst pro výstavbu, tlak na zahušťování zástavby a využití brownfieldů
- ▶ Bourání architektonicky cenných budov v souvislosti s odpamátňením některých kulturních památek (vila na ulici Hlinky, Vila Tichého, dům Rezkova)
- ▶ Vyhlášení památkové zóny
<https://www.youtube.com/watch?v=hekwEilwYJo>
- ▶ 6:14–12:25, 45:14–47:05



Závěrečné samostatné zamyšlení se

www.1url.cz/NKfBC

