

# Urbanistický model města

Ochrana a regenerace kulturních hodnot v území

# Urbanistické modely

---

- ▶ Sociologické modely města zabývající se vnitřní strukturou na základě sledování prostorové organizace a diferenciac



# Funkce měst

---

- ▶ Prostorová organizace podle jednotlivých funkcí města
- ▶ Městotvorné funkce = pro obyvatele mimo město, fungující spojení a distribuce služeb, (např. průmyslová výroba, služby, vzdělávání, kultura).
- ▶ Městoobslužné funkce = pro obyvatele daného města, doplněk k město-tvorným funkcím.

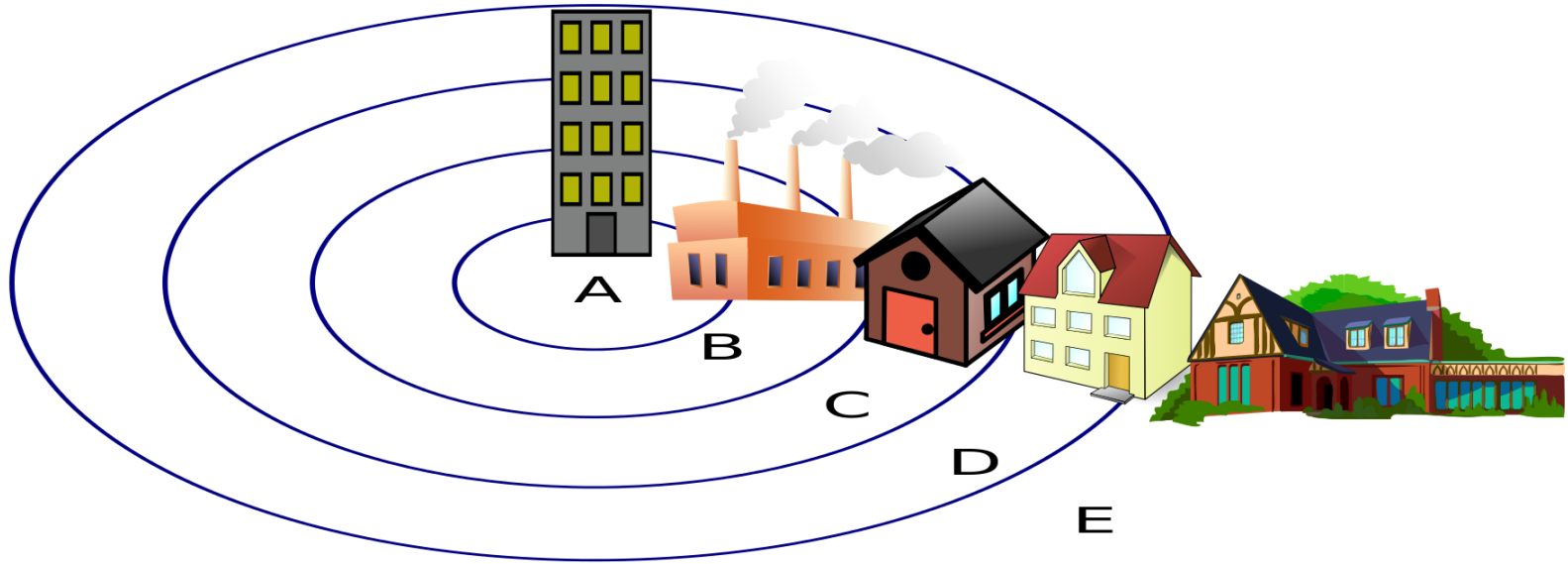


# Zónový model města

---

- ▶ Burgessův model města
- ▶ Chicago 20. století
- ▶ Obchodní čtvrt' uprostřed
- ▶ Průmyslová zóna
- ▶ Bydlení dělnické třídy
- ▶ Obytná zóna vyšší společnosti
- ▶ Heinz Heineberg: Stadtgeographie. 3. Auflage. Schöningh, Paderborn 2006, ISBN 3-8252-2166-0.





# Sektorový model města

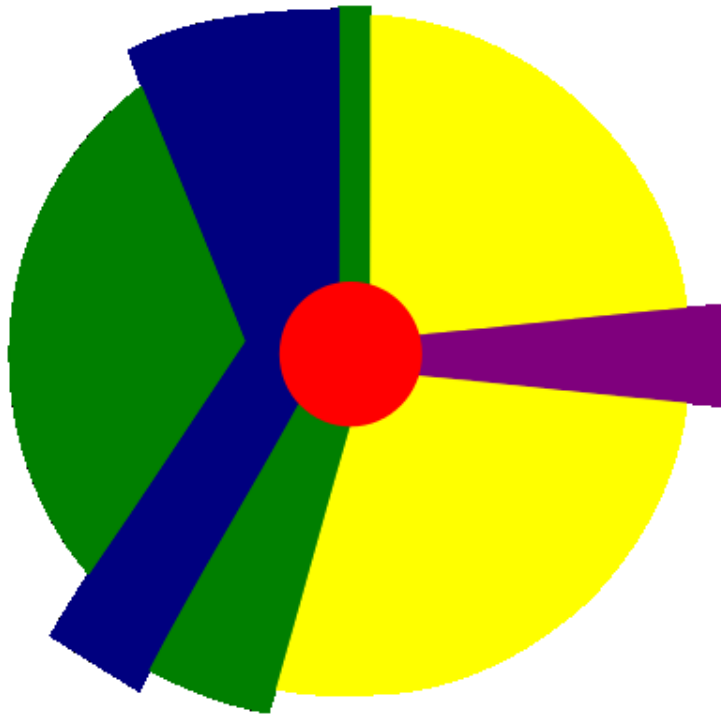
---






- ▶ Hoytův model města
- ▶ Bere v úvahu dopravní tepny
- ▶ Město členěné na výseče



# Sektorový model města

## Hoytův sektorový model



-  Centrální obchodní čtvrť
-  Továrny, průmysl
-  Nízkopříjmové bydlení
-  Bydlení střední třídy
-  Bydlení vyšší třídy



# Vícejádrový model města

---

- ▶ Harris-Ullmanův model
- ▶ Bere v úvahu vznik menších centrálních obchodních čtvrtí (teorie mnoha jader)





- 
- ▶ centrum velkoměsta
  - ▶ tranzitní zóna
  - ▶ obytná zóna nižších společenských vrstev
  - ▶ obytná zóna středních společenských vrstev
  - ▶ obytná zóna vyšších společenských vrstev
  - ▶ oblast soustřeďující se na těžký průmysl
  - ▶ malé okrajové obchodní centrum
  - ▶ městská periferie
  - ▶ průmyslová předměstí
  - ▶ předměstské obytné čtvrti

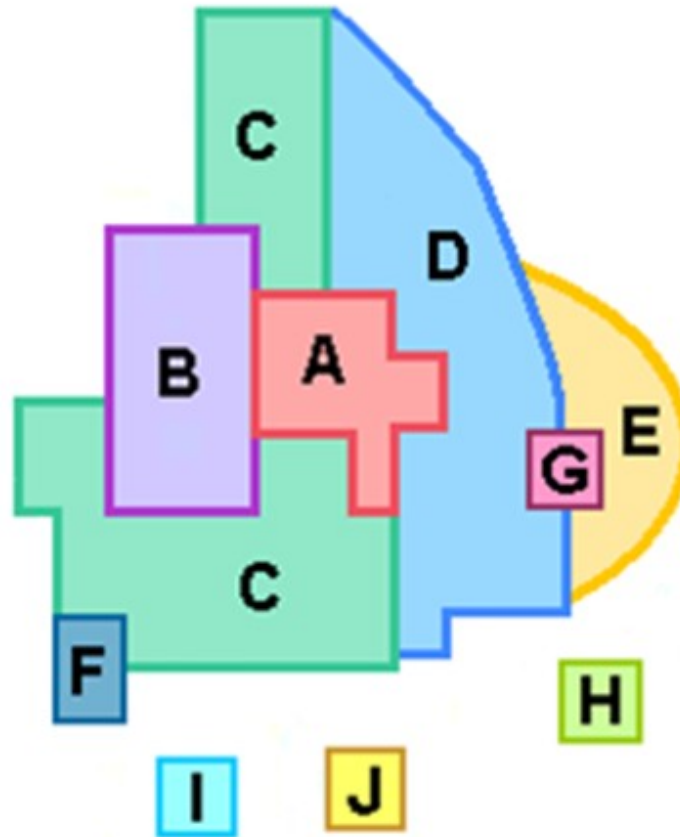


- 
- ▶ infrastruktura – některé činnosti potřebují speciální infrastrukturu (velká plocha, napojení na hlavní dopravní tahy, nižší náklady...)
  - ▶ velké náklady – některé činnosti kvůli velkým nákladům nemohou být prováděny v určitých částech města (například těžký průmysl v centru města)
  - ▶ koncentrace podobných činností v jedné oblasti – soustředění vzájemně blízkých činností v jedné oblasti (obchody poblíž obytných částí)
  - ▶ vzájemné rušení činností – dvě špatně slučitelné funkce by neměli být v těsné blízkosti (oblast těžkého průmyslu a obytné části či obchodní centrum – hluk, špína,...)
-

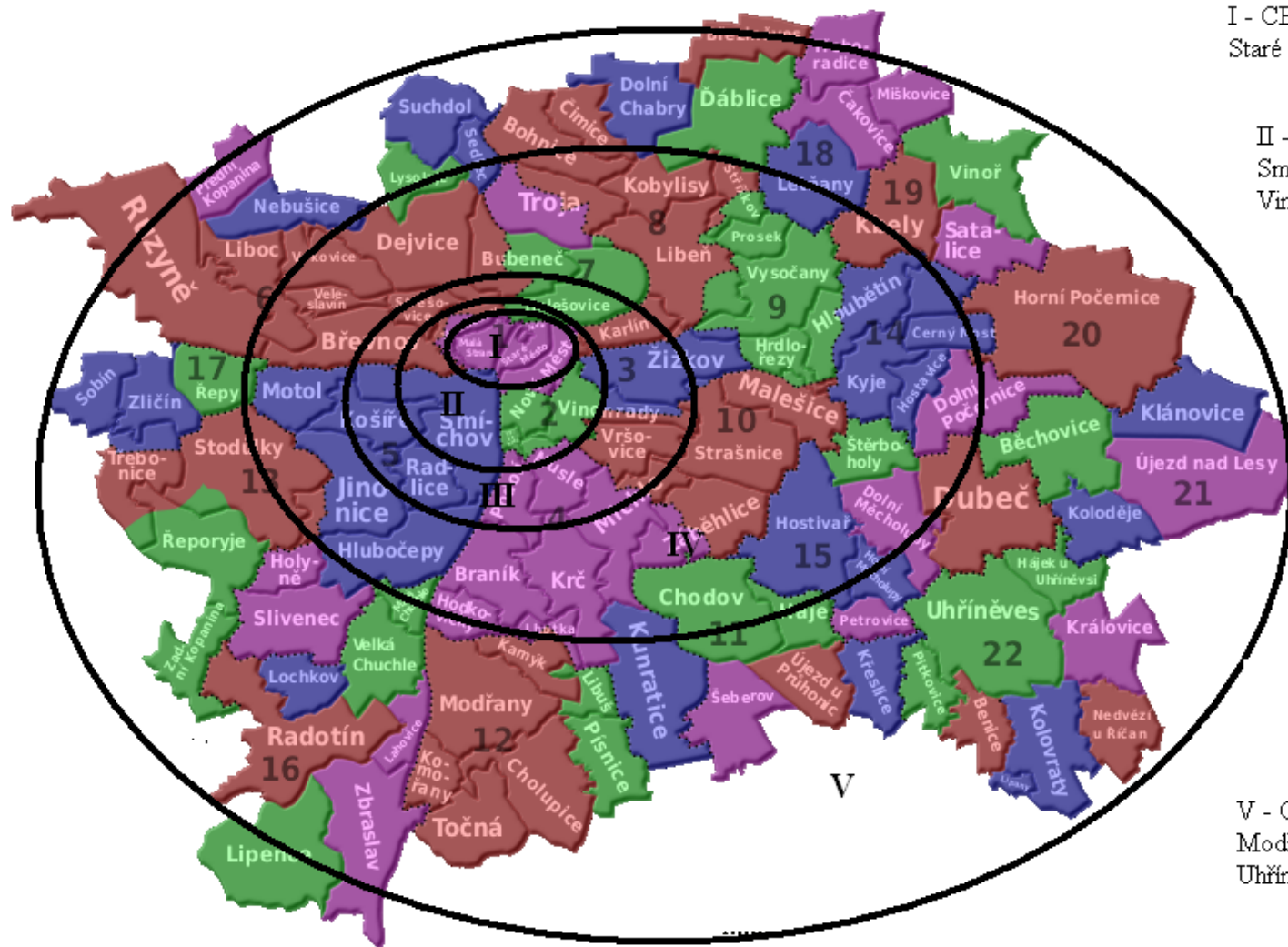
## Harris & Lillman

## Multiple Nuclei Model

- A** CBD – Central Business District
- B** Zone of Transition
- C** Residential (lower class)
- D** Residential (middle class)
- E** Residential (upper class)



- F** Industry
- G** Business Centre (mini CBD)
- H** Suburb
- I** Industrial Park/Suburb
- J** Commuter Belt



I - CENTRUM- Malá Strana,  
Staré a Nové Město

II - KOMERČNÍ ZÓNA -  
Smíchov, Nové Město,  
Vinohrady

III - ČTVRTĚ NIŽŽŠÍ  
PRACOVNÍ VSRTVY -  
Holešovice, Žižkov

IV - VYŠŠÍ STŘEDNÍ  
TRÍDA - Malešice,  
Strašnice, Jinoňice, Motol,  
Dejvice, Vysočany, Prosek,  
Troja, Chodov

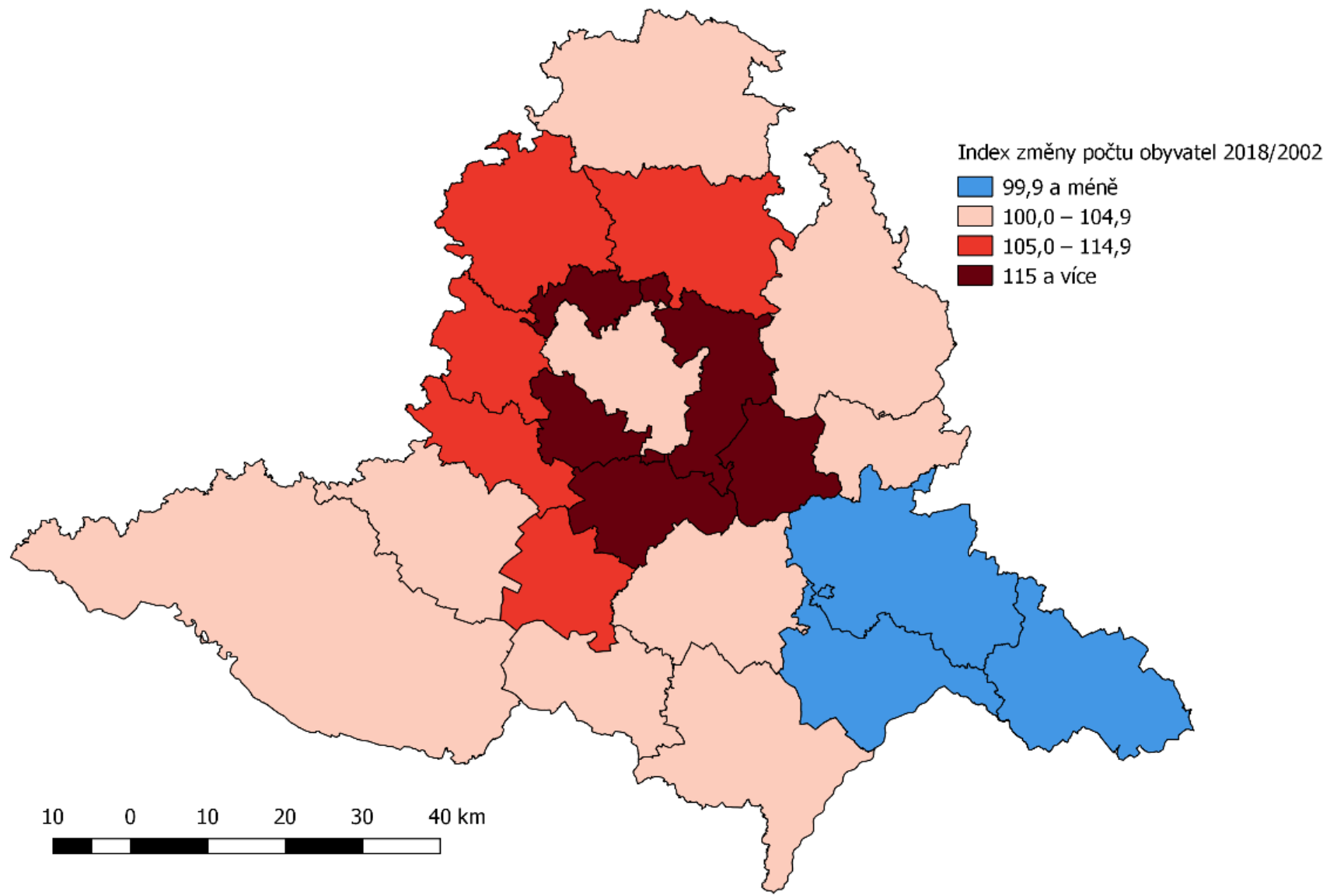
V - OBLAST DOJÍŽDĚNÍ -  
Modřany, Zličín, Ruzyně,  
Uhřetěves, Suchbøl

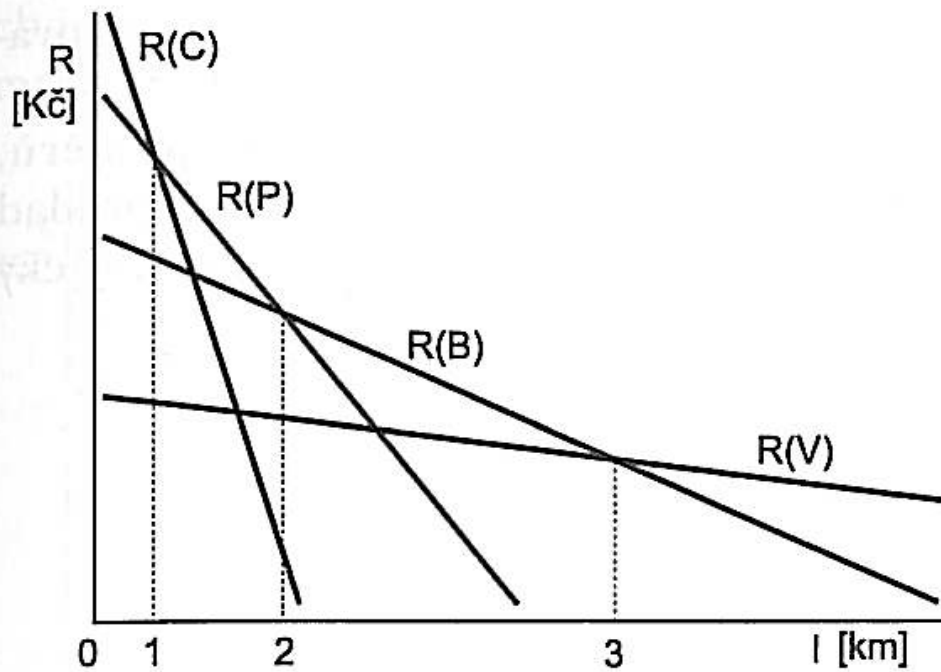
# Majer čtyřoký

---

- ▶ **Filter down (kvalita, nové byty)**
  - ▶ Bohatší jdou za kvalitnějším bydlením na okraj města a přenechávají byty chudším a ti ještě chudším, růst nebytových funkcí v centru měst)
- ▶ **Trade off**
  - ▶ Nájem, doprava
  - ▶ Kvalitní doprava = suburbanizace
  - ▶ Poptávka po prostoru roste více než příjem = domácnost, co si polepšila půjde dál od centra, co si nepolepšila zůstane (západoevropský model, severoamerický model)
  - ▶ Poptávka po prostoru neroste tak jako příjem, bohatnoucí zůstanou spíše ve městě)

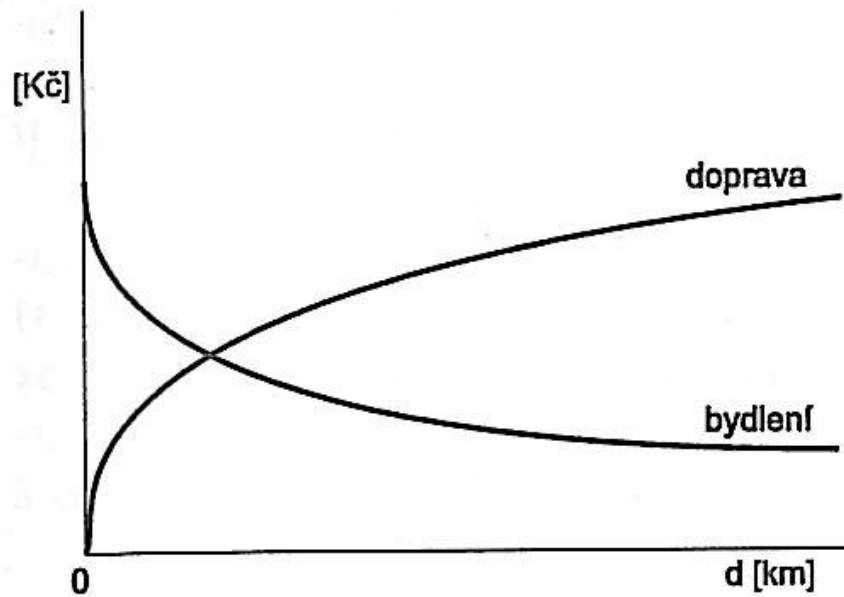






- R renta (bid rent)
- I vzdálenost od centra
- C centrální zóna
- P průmyslová výrobní zóna
- B bydlení
- V venkovské území





0 cíl dojíždky (centrum města)  
d vzdálenost (dostupnost) centra  
doprava náklady na dopravu  
bydlení ostatní náklady spojené s bydlením

---



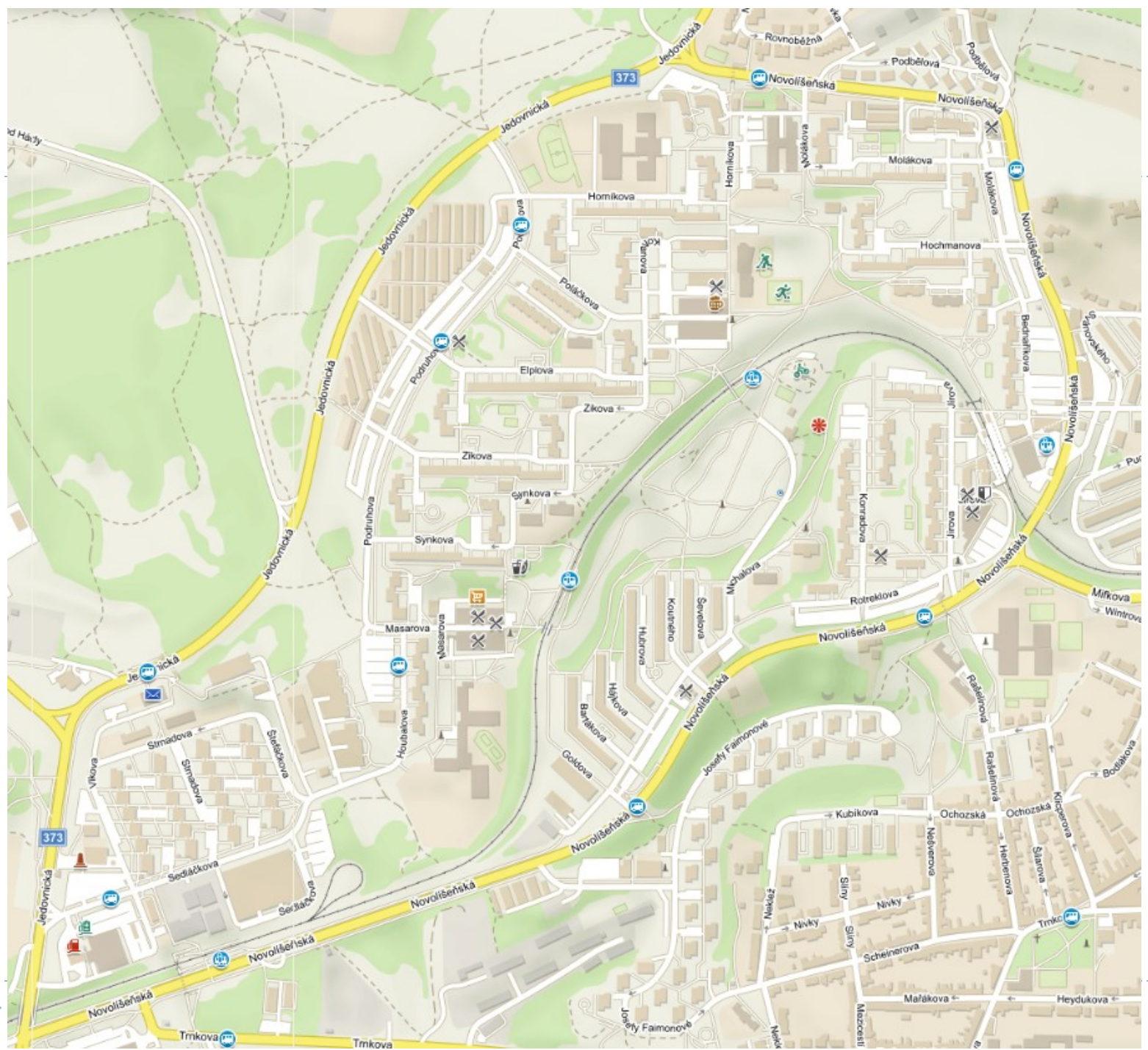
# Umístěte jednotlivé funkce do města Brna

---

- ▶ (1) centrum velkoměsta
- ▶ (2) tranzitní zóna
- ▶ (3) obytná zóna nižších společenských vrstev
- ▶ (4) obytná zóna středních společenských vrstev
- ▶ (5) obytná zóna vyšších společenských vrstev
- ▶ (6) oblast soustřeďující se na těžký průmysl
- ▶ (7) malé okrajové obchodní centrum
- ▶ (8) městská periferie
- ▶ (9) průmyslová předměstí
- ▶ (10) předměstské obytné čtvrti







# Aspern

---

- ▶ 25 000 obyvatel
- ▶ Dráha metra
- ▶ Práce v místě







# Nová čtvrť ve městě Brně?

---



# Nová čtvrť ve městě Brně?

**Výhody x nevýhody?**









---

# Brno – architektura 20. a 21. století





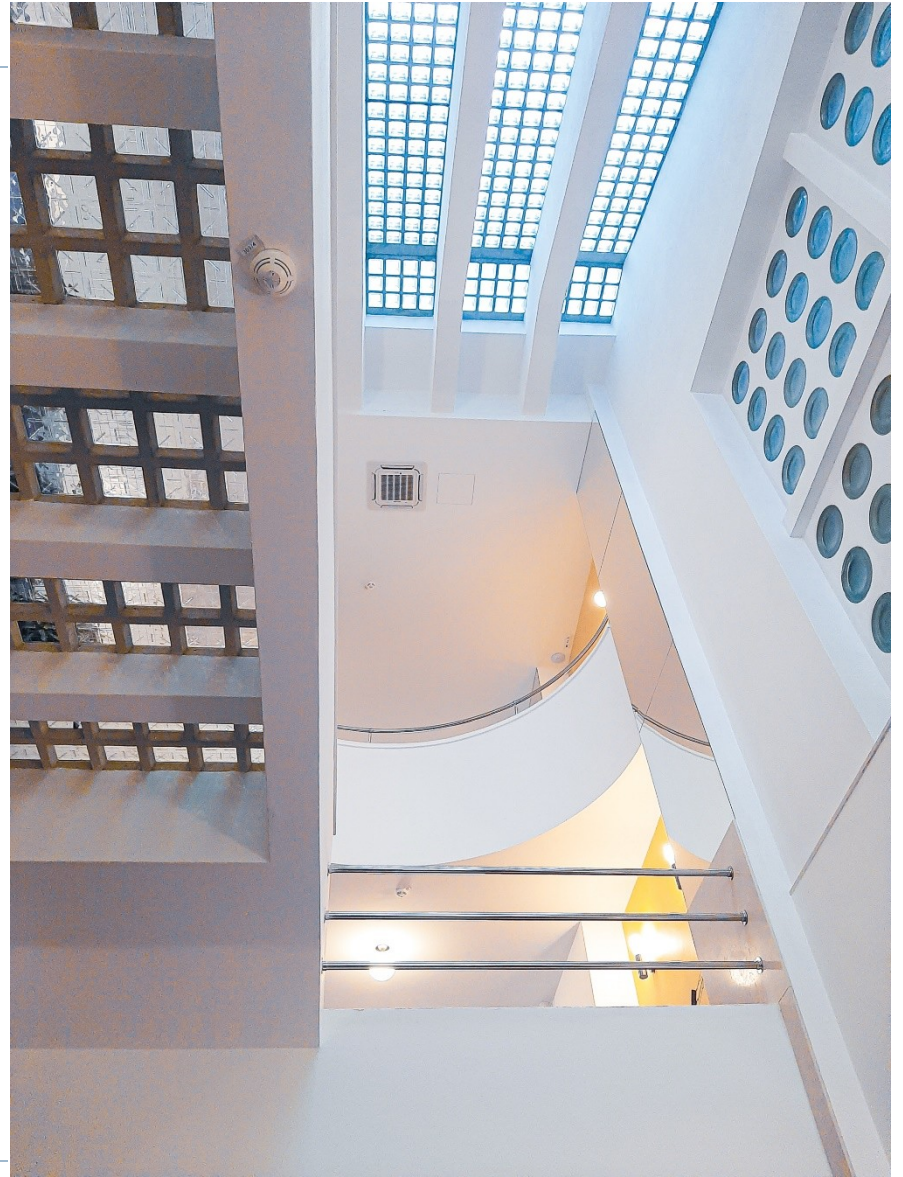































---

Ing. arch. Jaroslav Sedlák (architektura 2.  
pol. 20. stol.)



- 
- ▶ Rekreační, sportovní, bydlení, práce, administrativa, škola
  - ▶ Zelený klín od Lužánek přes planýrku do Soběšic
  - ▶ Zprivatizováno ale neudržitelné
  - ▶ Výstavba v 50. letech orientována na těžký průmysl. V Brně spíše textilky, zbrojní průmysl.
- 
- 



- Terasování jako od hlavního nádraží k Vaňkovce bylo v plánu i od bazénu k Šumavské.
- U Boby centra se vždy navázla suť, nestabilní podloží, proto se zde nikdy nestavěšlo.
- Záměrem bylo udělat zónace rekreace, sport, bydlení, práce.
- Zelený klín přes Lužánky přes planýrku až do Soběšic.
- Na střeše plaveckého bazénu koule, výjimečné řešení střechy.



- Vstup ke stadionu měl být u smyčky tramvaje.
- Boby centrum inspirováno Bílou architekturou (ESF MU, IBC centrum viz např. Richard Meyer.
- Ponava city, administrativně sportovní centrum.
- V boby centru byly diskotéky, byly tam plesy.
- Objekty byly zprivatizovány, ukázalo se však, že to je neudržitelné. (Hrstka měl komerční nájem od roku 2001)





Dvouřádky, rok 48, 49. Hodně provzdušněné, široká okna. Podloubí (funkcionalistický prvek). Koncept „město v parku“



50. Léta typická uzavřeným, polouzavřenými dvory.







- V Sovětské svazu chtěli, aby se stavělo srozumitelně. Nad dveřmi byly jen decentní ozdoby.
- V 50. letech se zdilo do šablon.

