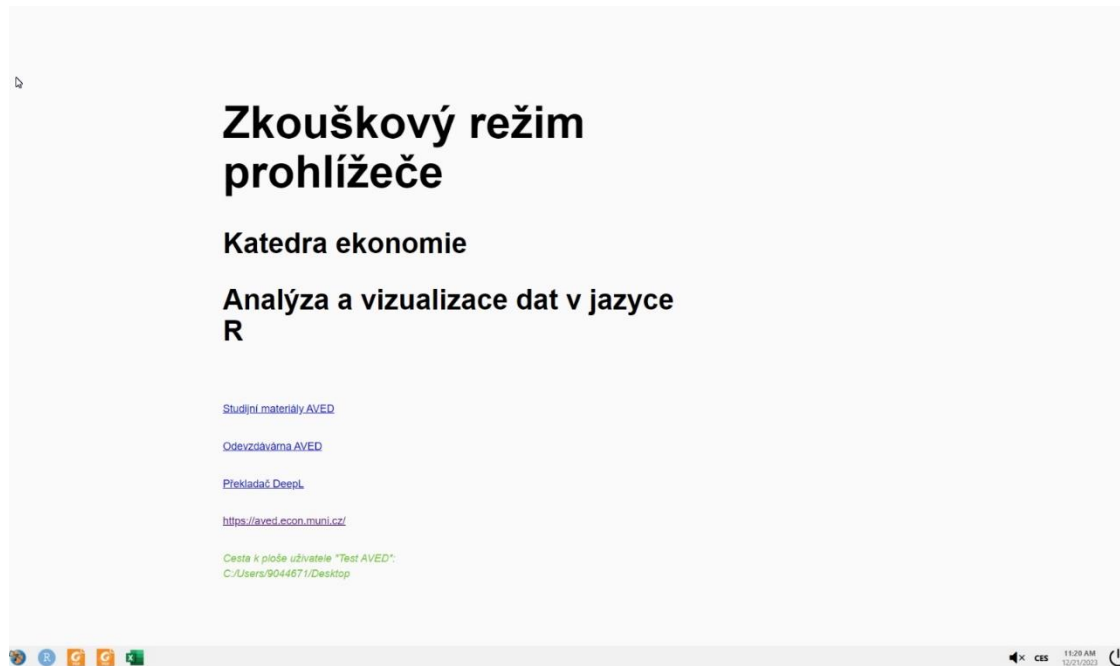


Práce s programem SEB – „Safe Exam Browser“

Po úvodním přihlášení uživatele (login 9044671), se po malé chvilce automaticky spustí program SEB. Není nutné na cokoli klikat.

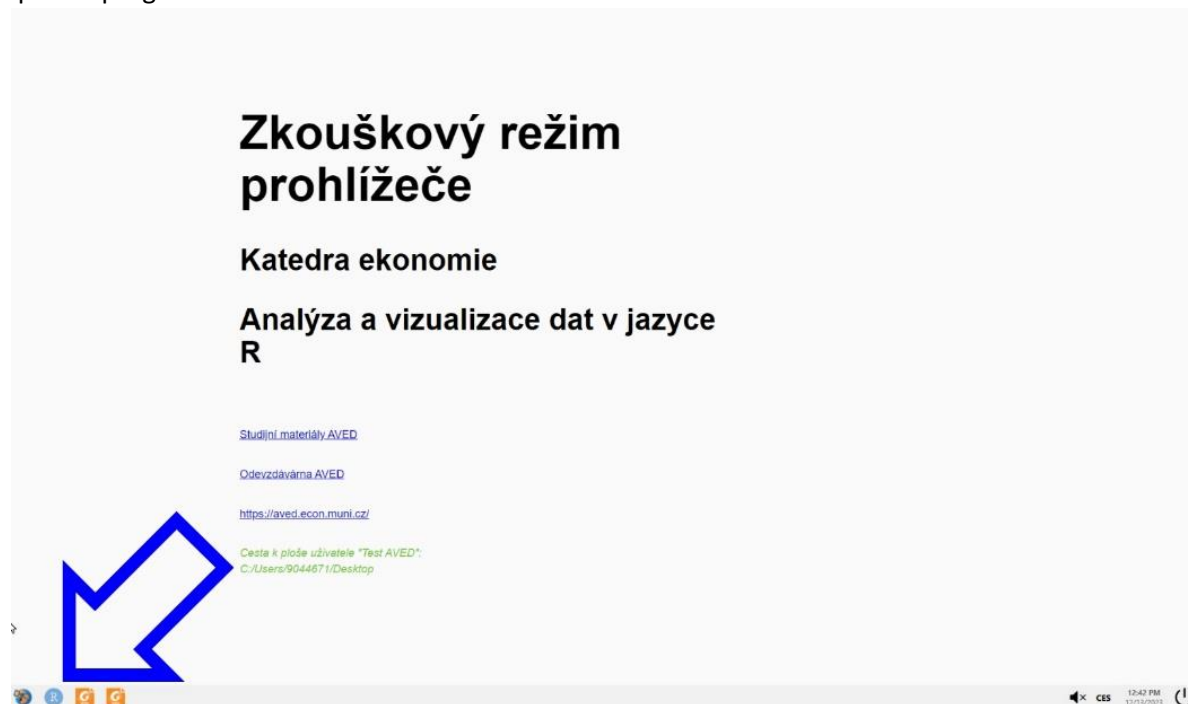
Při startu programu SEB je potřeba potvrdit souhlas s cookies.

Potom jeho základní obrazovka vypadá takto:

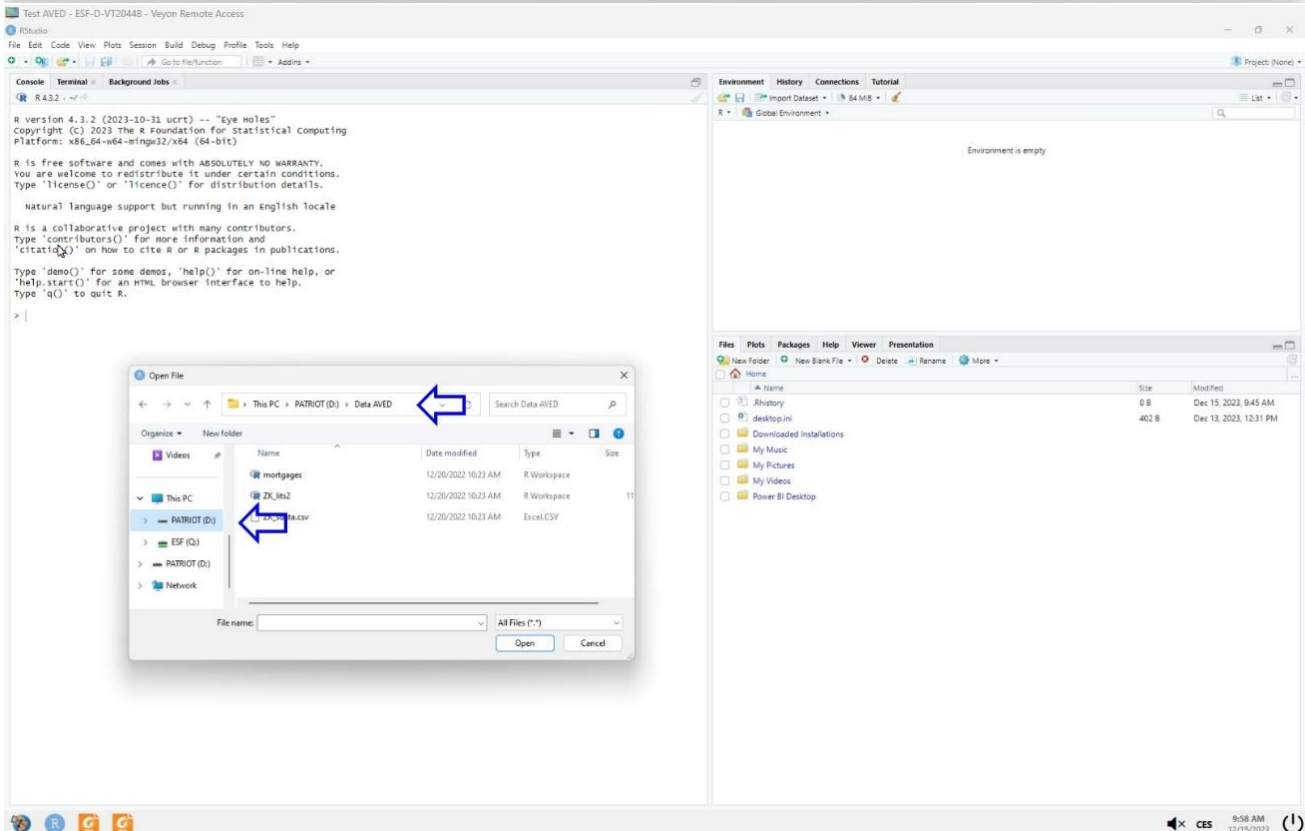
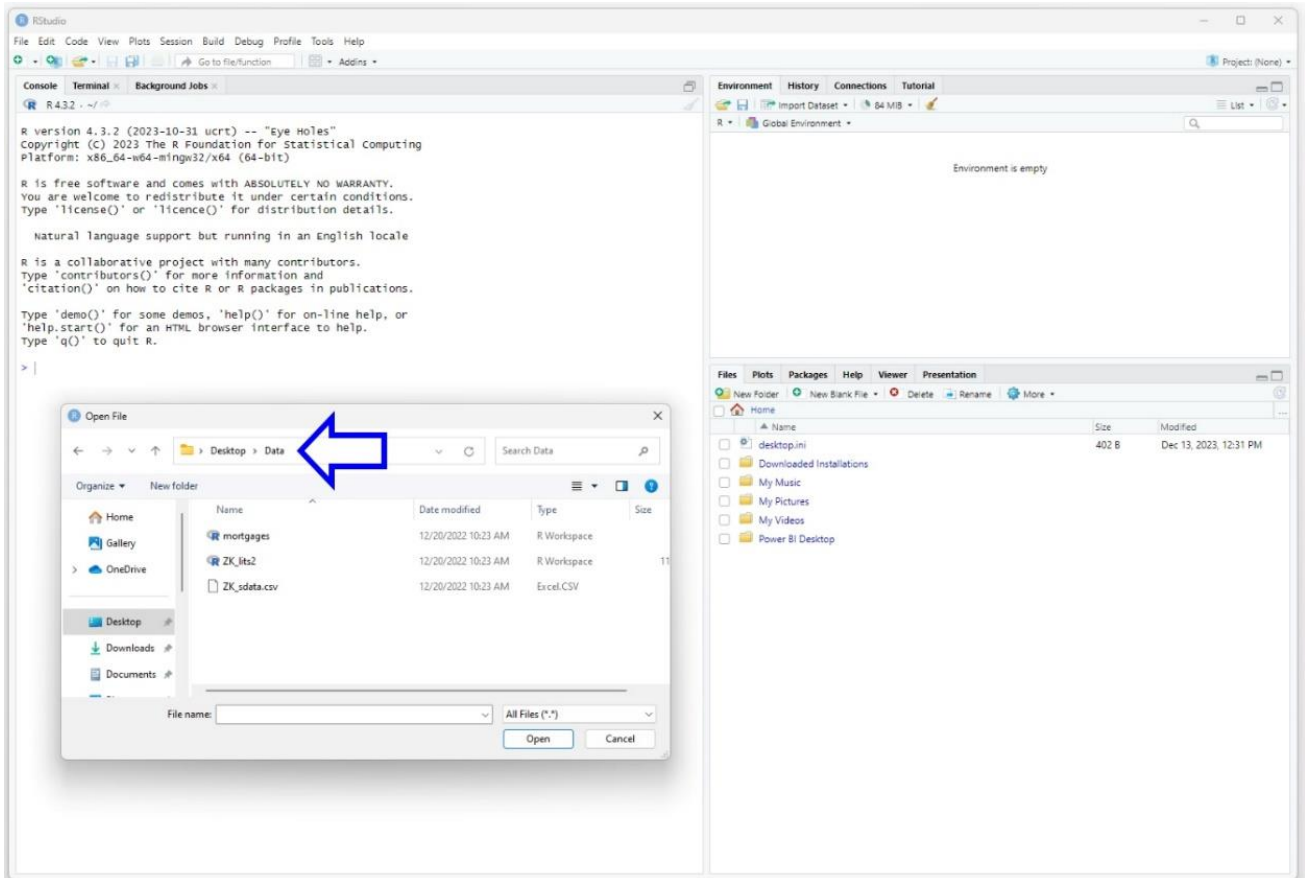


Program umožní pouze:

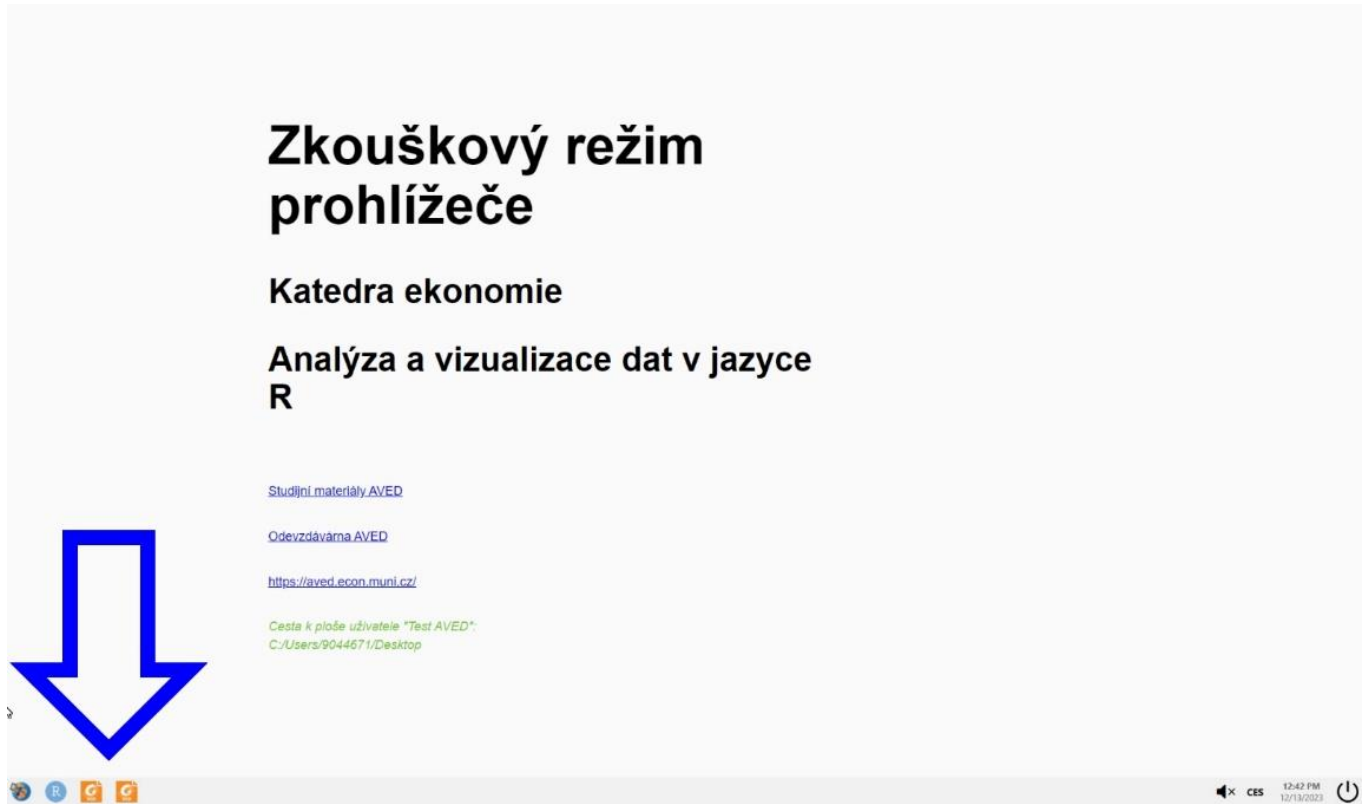
- práci s programem RStudio – ikonka R na liště vlevo dole.



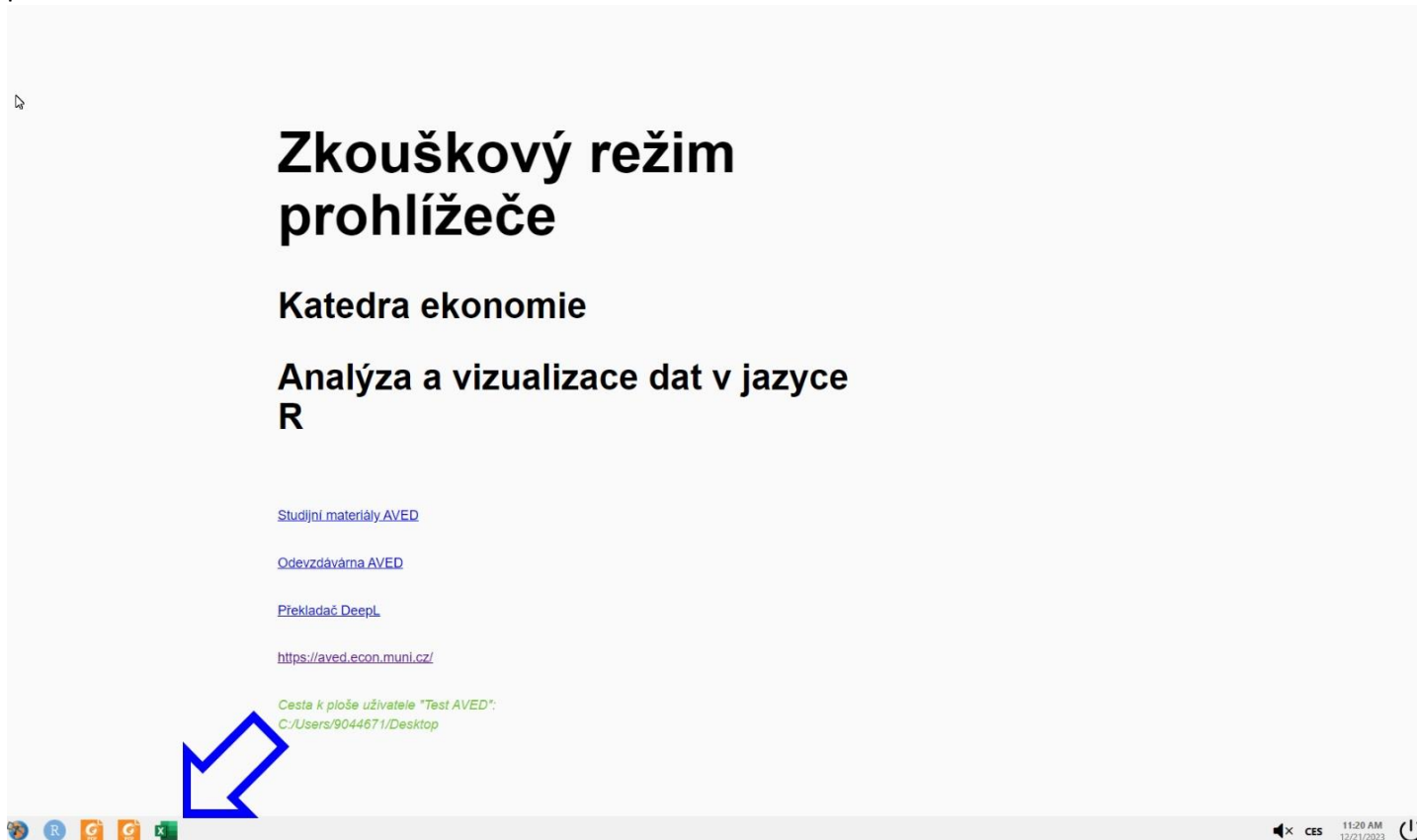
V programu RStudio lze otevírat materiály uložené na ploše v adresáři Data nebo na vlastním připojeném flash disku.



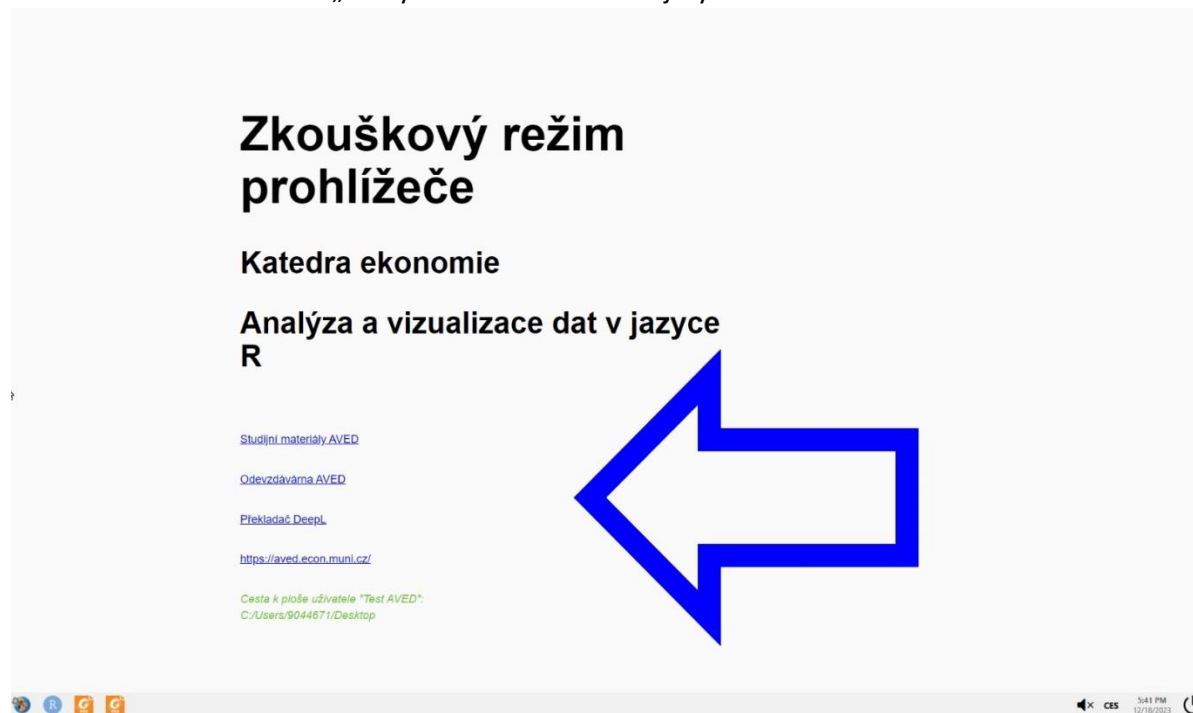
- zobrazení zadání úkolů pro tento test, nebo všeobecných pokynů ke zkoušce AVED – **dvě ikonky PDF na liště vlevo dole** „Zadani.pdf“ a „Pokyny ke zkoušce.pdf“



- práci s Excelem – ikonka Excel na liště vlevo dole



- práci s některými povolenými URL adresami – **odkazy ve střední části obrazovky**
 - Studijní materiály AVED
 - Odevzdávárna v IS (některé jiné funkce v IS nejsou přístupné)
 - Překladač DeepL
 - Informace o knize „Analýza a vizualizace dat v jazyce R“



Jiné URL adresy program neumožní otevřít!!!

Výsledky vaší práce si ukládejte průběžně na plochu a na konci testu je uložte do Odevzdávárny předmětu AVED v IS!!!

Program SEB na konci zkoušky prosím ukončete kulatým vypínacím tlačítkem vpravo dole na liště.

Zkouškový režim prohlížeče

Katedra ekonomie

Analýza a vizualizace dat v jazyce
R

[Studijní materiály AVED](#)

[Odevzdávání AVED](#)

<https://aved.econ.muni.cz/>

Cesta k ploše uživatele "Test AVED":
C:/Users/9044671/Desktop



Pokud program během testu ukončíte omylem předčasně – můžete si ho opět spustit přes ikonku SEBAVED, kterou vidíte na ploše.

