

# INTERAKCE A ÚPRAVY VIZUÁLU - PBI

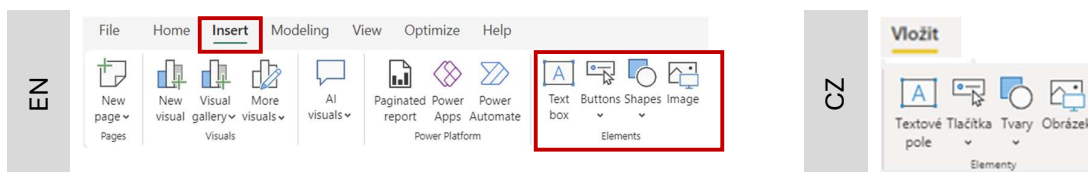
## 08.5 Elementy (Elements)

V této kapitole se zaměříme na rozšíření reportu v Power BI Desktopu o další vizuální prvky. Probereme, jak tyto prvky přidat, přizpůsobit jejich vzhled, a také nastavíme jejich vzájemné interakce, aby report poskytoval uživatelsky přívětivé a efektivní prostředí.

Do reportu v Power BI Desktopu, můžete kromě grafů a tabulek vložit i další elementy (elements)

- Textové pole (Text box)
- Tlačítka (Buttons)
- Tvary (Shapes)
- Obrázek (Image)

Vkládání se provádí v Power BI desktopu na v **Sestavě** (Report View) z menu **Vložit** (Insert), ze sekce Elementy (Elements) vyberete příslušný objekt.

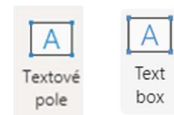


Kap 8 - Obrázek: 57 Pás karte Vložit (Insert) sekce Elementy (Elements)

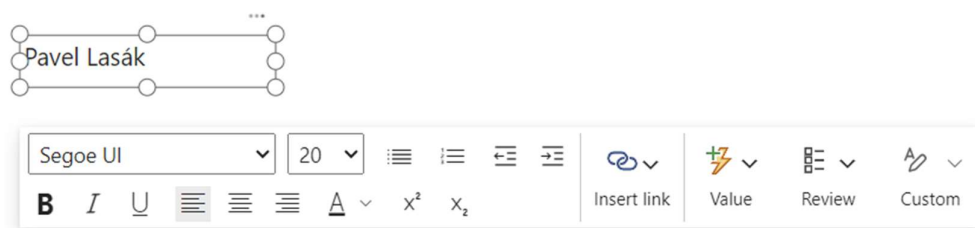
### 08.5.1 Vložit textové pole (Text Box)

Začneme vložením textového pole, například pro popis stránky, nebo o právní informace na spodní stránce.

Nacházíte-li se v sestavě (Report view) textové pole vložíte přes na pásu **Vložit | Textové pole** (Insert | Text Box).



Do zobrazené oblasti vepište vaše jméno.



Kap 8 - Obrázek: 58 Textové pole (Text Box) zadání a úprava textu

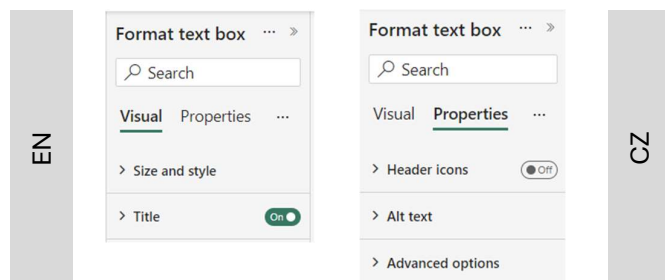
V zobrazeném okně po zadání požadované textové hodnoty (vašeho jména) můžete následně přizpůsobit vzhled vloženého textu využitím kontextového dialogového okna. K dispozici máte nastavení typu písma, jeho velikosti, barvy, tučnosti, kurzívy a zarovnání. Text lze také převést na hypertextový odkaz, nebo doplnit o odrážky či číslování.



**Tip:** K úpravám můžete využít Copilot (umělou inteligenci), pokud máte zakoupenou licenci.

Pokud možnosti, které vám kontextového okna nestačí, můžete textové pole (text box) upravit v záložce **Formát** (Format text box) k dispozici máte dvě základní sekce, kdy každá obsahuje podsekce:

- Visual
  - Size and Styl (rozměry a pozice textového pole, pozadí, ohraničení, stíny)
  - Titulek (Title) – Text titulku a podtitulku včetně jeho naformátování
- Vlastnosti (Properties)
  - Ikony záhlaví (Header icons) - jak mají vypadat ikony týkající se textového pole, jejich pozadí, ohraničení, velikosti písma, barva, tučnost, zarovnání
  - Alternativní text (Alt text) – popisek který předete čtečka, týká se hlavně přístupnosti pro následnou publikaci do on-line prostředí



Kap 8 - Obrázek: 59 Možnosti naformátování textového pole (Text box)



**Tip:** Ve starších případně novější verzích může být jiné rozložení a k dispozici můžete mít více možných nastavení.

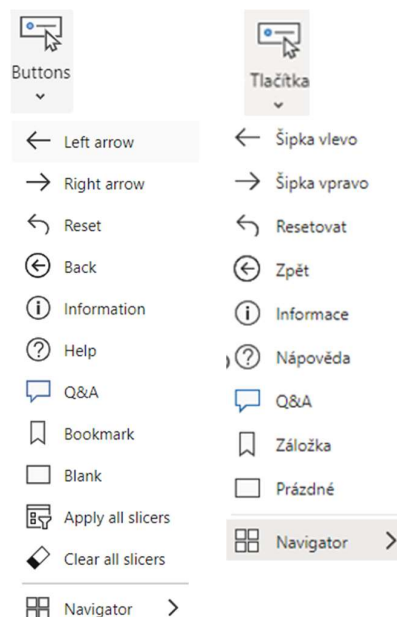
## 08.5.2 Vložit Tlačítka (Buttons) včetně akce

Dalším důležitým prvkem pro vizuály jsou tlačítka. Díky nim lze do reportu přidat interaktivitu – tlačítka mohou reagovat na kliknutí, což umožňuje například změnu vzhledu vizuálu, filtrování specifických dat nebo přechod na jinou stránku.

Vložení tlačítka provedete z pásu karet **Vložit | Tlačítka** (Insert | Buttons)

Na výběr máte:

- Šipka vlevo (Left arrow)
- Šipka vpravo (Right arrow)
- Resetovat (Reset)
- Zpět (Back)
- Informace (Information)
- Nápověda (Help)
- Q&A (Q&A)
- Záložka (Bookmark)
- Prázdné (Blank)
- (Apply all slicers)
- (Clear all slicers)
- Navigátor (Navigator)
  - Navigátor stránek (Page navigator)
  - Navigátor záložky (Bookmark navigator)



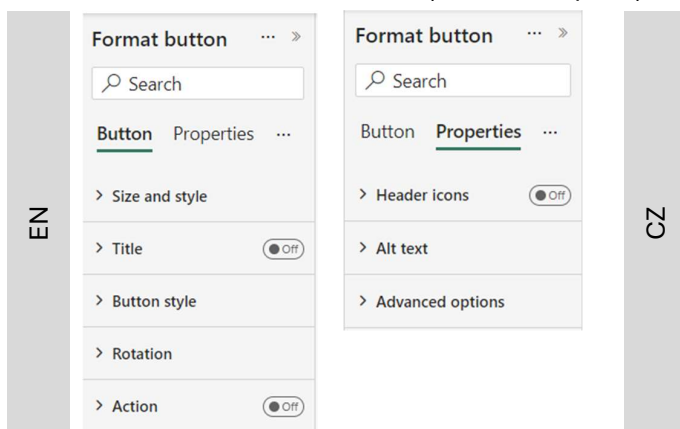
Kap 8 - Obrázek: 60 Ukázky tvarů

Pro otestování funkčnosti vložte do reportu tlačítko Zpět (Back). Po vložení se tlačítko automaticky umístí vpravo nahoře, což usnadňuje jeho nalezení i v rozsáhlejších reportech.



Tlačítko lze přizpůsobit podle vašich potřeb v nabídce Formát tlačítka (Format Button). Tato nabídka je rozdělena do dvou hlavních záložek:

- Tlačítko (Button) – Zde najdete možnosti upravující vzhled a interakce tlačítka.
  - Size and Styl (rozměry a pozice textového pole, pozadí, ohraničení, stíny)
  - Titulek (Title) – Text titulku a podtitulku včetně jeho naformátování
  - Styl tlačítka (Button style) – Jak se tlačítku bude chovat a vypadat po kliknutí (text, tvar, ikona, ohraničení, zarovnání,...)
  - Otočení (Rotace) – natočení tlačítka
  - Akce (Action) – zda tlačítku můžete přiřadit akci (přesun na jinou stránku, otevření webové stránky, drilování, Záložka, Smazání průřezů a přidání textu do bublinové nápovědy)
- Vlastnosti (Properties) – Tato část nabízí pokročilá nastavení pro funkčnost a chování tlačítka.
  - Ikony záhlaví (Header icons) - jak mají vypadat ikony týkající se textového pole, jejich pozadí, ohraničení, velikosti písma, barva, tučnost, zarovnání
  - Alternativní text (Alt text) – popisek který předete čtečka, týká se hlavně přístupnosti pro následnou publikaci do on-line prostředí
  - Pokročilá nastavení (Advanced option)



Kap 8 - Obrázek: 61 Ukázky možností formátování Tlačítka (Button)

Příklad tlačítka s přizpůsobeným designem.



Kap 8 - Obrázek: 62 Vložené a upravené tlačítko Zpět

### Nastavení akce tlačítka

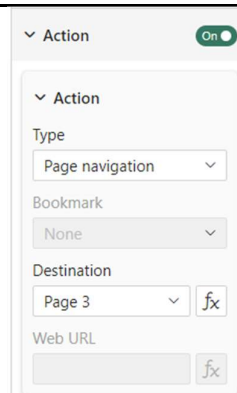
Nedílnou součástí tlačítka je akce, kterou má vykonávat. V naší ukázce potřebujeme zajistit, aby tlačítko umožnilo návrat na předchozí stránku reportu.

Pro nastavení této funkce je důležité mít tlačítko vybrané a následně přejít do nabídky **Formát tlačítka** (Format Button) > **Tlačítko** (Button) > **Akce** (Action). V této sekci specifikujete stránku, na kterou má tlačítko přesměrovat po kliknutí.

V sekci Akce (Action) rozbalte podsekcí Akce (Action) a proveďte následující nastavení:

- Typ (Type) – zvolte možnost Stránková navigace (Page navigation).
- Umístění (Destination) – vyberte stránku, na kterou má tlačítko přesměrovat. V naší ukázce nastavte Page 3.

Pro otestování funkce tlačítka v Power BI Desktop je nutné podržet klávesu **Ctrl** a poté na tlačítko kliknout. Takto ověříte, že tlačítko správně vykonává nastavenou akci.



**Tip:** Při testování nezapomenout stisk Ctrl.

### Stránková navigace

Pokud vytváříte stránkovou navigaci, není nutné ji tvořit pomocí jednotlivých samostatných tlačítek. Místo toho můžete využít integrovanou funkci Navigátor stránky (Page navigation), která umožňuje snadné a efektivní nastavení přechodů mezi stránkami reportu.

Vložení provedete z menu: **Vložit** (Insert) > **Tlačítka** (Buttons) > **Navigátor** (Navigator) > **Navigátor stránek** (Page navigator)



Kap 8 - Obrázek: 63 Stránková navigace (Page navigator)



**Tip:** Podobně i pro záložky (Bookmark) můžete využít Navigátor záložky (Bookmark navigator) – Více o záložkách v kapitole\*\*\*\*\*.

**Poznámka:** Samozřejmě stránková navigace má několik sekcí, kde můžete nastavit tvar tlačítka, rozložení tlačítek a které stránky se mají nebo nemají v navigaci objevovat.

**Web Víte na webu:** \*\*\*\*\*

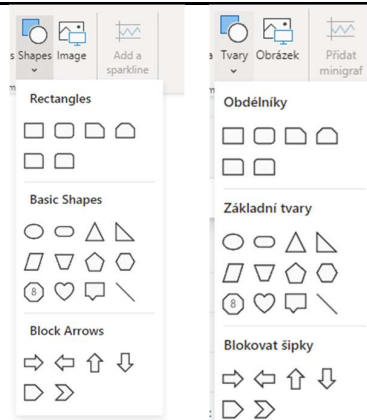
### 08.5.3 Tvary (Shapes)

Dalším zajímavým prvkem pro vizuály jsou tvary (obrazce), kromě designu, který tvary mohou představovat, jim stejně jako tlačítkům můžete přidávat interakce, mohou reagovat na kliknutí (kdy se může změnit vzhled vizuálu, vyfiltrovat určitá data, přejít na jinou stránku, atd.).

Vložení tvaru provedete z pásu karet **Vložit | Tvary** (Insert | Shapes)

Na výběr podobně jako u tlačítek (Buttons) máte:

- Obdélníky (Rectangles)
- Základní tvary (Basic Shapes)
- Blokovat šipky (Block Arrows)



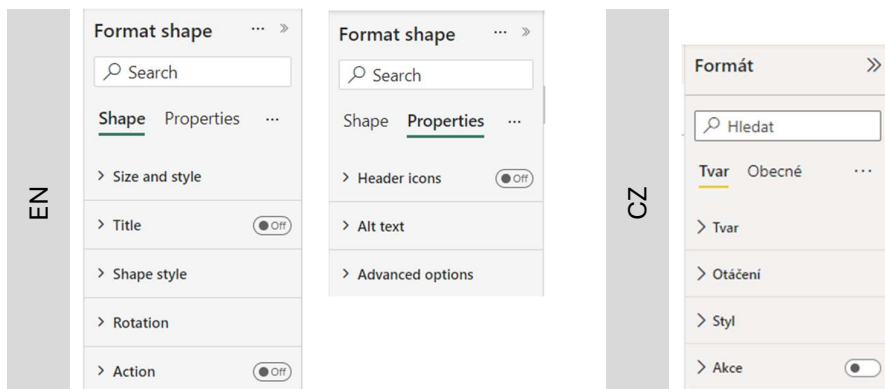
Kap 8 - Obrázek: 64 Ukázky tvarů

Pro otestování vložte do reportu tvar šipky. Po vložení se tlačítko automaticky umístí vpravo nahoře, což usnadňuje jeho nalezení i v rozsáhlejších reportech.



Tvar lze přizpůsobit podle vašich potřeb v nabídce **Formát tvaru** (Format shape). Tato nabídka je rozdělena do dvou hlavních záložek:

- Tvar (Shape)
  - Size and Styl (rozměry a pozice textového pole, pozadí, ohraničení, stíny)
  - Titulek (Title) – Text titulku a podtitulku včetně jeho naformátování
  - Styl tvaru (Shape style) – Jak bude tvar vypadat po kliknutí (text, tvar, ikona, ohraničení, zarovnání,...)
  - Otočení (Rotace) – natočení tlačítka
  - Akce (Action) – zda tvaru můžete přiřadit akci (přesun na jinou stránku, otevření webové stránky, drilování, Záložka, Smazání průřezů a přidání textu do bublinové nápovědy)
- Vlastnosti (Properties)
  - Ikony záhlaví (Header icons) - jak mají vypadat ikony týkající se textového pole, jejich pozadí, ohraničení, velikosti písma, barva, tučnost, zarovnání
  - Alternativní text (Alt text) – popisek který předete čtečka, týká se hlavně přístupnosti pro následnou publikaci do on-line prostředí
  - Pokročilá nastavení (Advanced option)



**Tip:** Nastavení akce se provádí podobně jako u tlačítka.

## 08.5.4 Obrázek (Image)

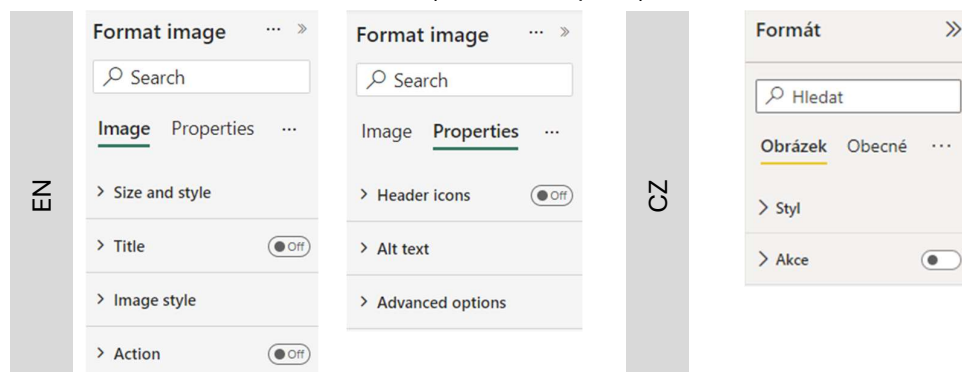
Posledním prvkem pro vylepšení vizuálního vzhledu reportu je obrázek. Obrázky, stejně jako ostatní prvky, lze obohatit o interakce. Mohou například reagovat na kliknutí, což umožňuje změnit vzhled vizuálu, vyfiltrovat specifická data, přejít na jinou stránku reportu nebo otevřít webovou stránku.

Vložení obrázku provedete z pásu karet **Vložit | Obrázek** (Insert | Image) v zobrazeném dialogovém okně vyberte obrázek, který chcete zobrazit. Pro náš modelový případ například logo, které naleznete v materiálech.



Obrázek lze přizpůsobit podle vašich potřeb v nabídce **Formát obrázku** (Format image). Tato nabídka je rozdělena do dvou hlavních záložek:

- Tlačítko (Image)
  - Size and Styl (rozměry a pozice textového pole, pozadí, ohraničení, stíny)
  - Titulek (Title) – Text titulku a podtitulku včetně jeho naformátování
  - Styl obrázku (Image style) – Jak bude obrázek velikostně přizpůsoben
  - Akce (Action) – zda tlačítku můžete přiřadit akci (přesun na jinou stránku, otevření webové stránky, drilování, Záložka, Smazání průřezů a přidání textu do bublinové nápovědy)
- Vlastnosti (Properties)
  - Ikony záhlaví (Header icons) - jak mají vypadat ikony týkající se textového pole, jejich pozadí, ohraničení, velikosti písma, barva, tučnost, zarovnání
  - Alternativní text (Alt text) – popisek který předete čtečka, týká se hlavně přístupnosti pro následnou publikaci do on-line prostředí
  - Pokročilá nastavení (Advanced option)



Vložený obrázek, logo v Power BI desktopu.



Kap 8 - Obrázek: 65 Vložený obrázek do reportu



**Tip:** Nastavení akce se provádí podobně jako u tlačítka. Můžete třeba otevřít oblíbenou webovou stránku.

## 08.5.5 Souhrn kapitoly

Po prostudování této kapitoly byste měli zvládnout:

- **Vložit a upravit textové pole** tak, aby bylo přehledné a odpovídalo stylu reportu.

- Vytvořit a upravit tlačítko** s požadovaným designem, které provede specifickou akci, například přechod na jinou stránku reportu.
- Vložit a přizpůsobit tvar**, který může sloužit například k vizuálnímu ohraničení souvisejících grafů nebo jiných prvků.
- Přidat obrázek**, který bude sloužit jako interaktivní prvek, například odkaz na webové stránky společnosti.

Mate dovednosti k obohacení reportu o interaktivní a vizuálně přitažlivé prvky.