

Urbanistický model města

Ochrana a regenerace kulturních hodnot v území

Urbanistické modely

- ▶ Sociologické modely města zabývající se vnitřní strukturou na základě sledování prostorové organizace a diferenciací



-
- ▶ Jak poznáte město?
 - ▶ Jaký je rozdíl mezi městem a venkovem?
 - ▶ Jaké má město funkce?



Funkce měst – jak poznám, že jsem ve městě a ne na venkově?

- ▶ Prostorová organizace podle jednotlivých funkcí města
- ▶ Městotvorné funkce = pro obyvatele mimo město, fungující spojení a distribuce služeb
- ▶ Městoobslužné funkce = pro obyvatele daného města, doplněk k město-tvorným funkcím.



-
- ▶ www.bit.ly/orkh
 - ▶ 2 městotvorné a 2 městoobslužné funkce měst



Funkce měst – jak poznám, že jsem ve městě a ne na venkově?

- ▶ Prostorová organizace podle jednotlivých funkcí města
- ▶ Městotvorné funkce = pro obyvatele mimo město, fungující spojení a distribuce služeb, (např. průmyslová výroba, služby, vzdělávání, kultura).
- ▶ Městoobslužné funkce = pro obyvatele daného města, doplněk k město-tvorným funkcím.

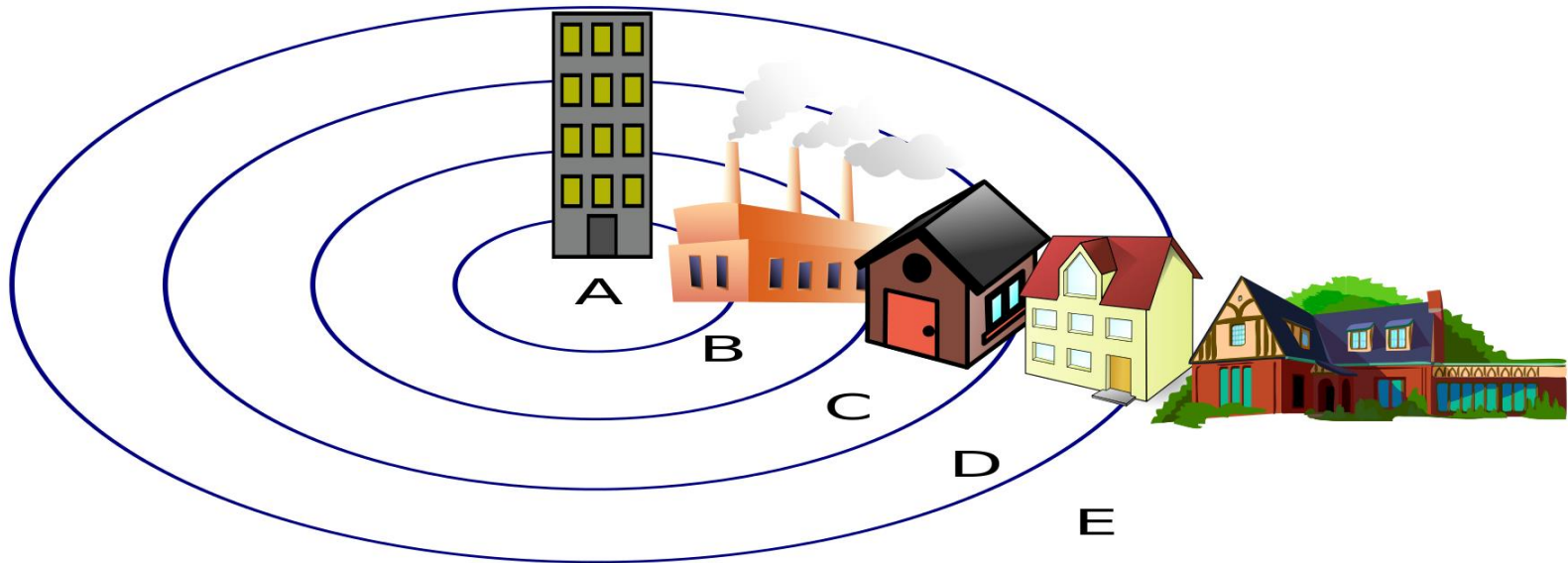


Zónový model města

- ▶ Burgessův model města
- ▶ Chicago 20. století
- ▶ Obchodní čtvrt' uprostřed
- ▶ Průmyslová zóna
- ▶ Bydlení dělnické třídy
- ▶ Obytná zóna vyšší společnosti

Zdroj: Heinz Heineberg: Stadtgeographie. 3. Auflage. Schöningh, Paderborn 2006, ISBN 3-8252-2166-0.





Zdroj: Heinz Heineberg: Stadtgeographie. 3. Auflage. Schöningh,
Paderborn 2006, ISBN 3-8252-2166-0.

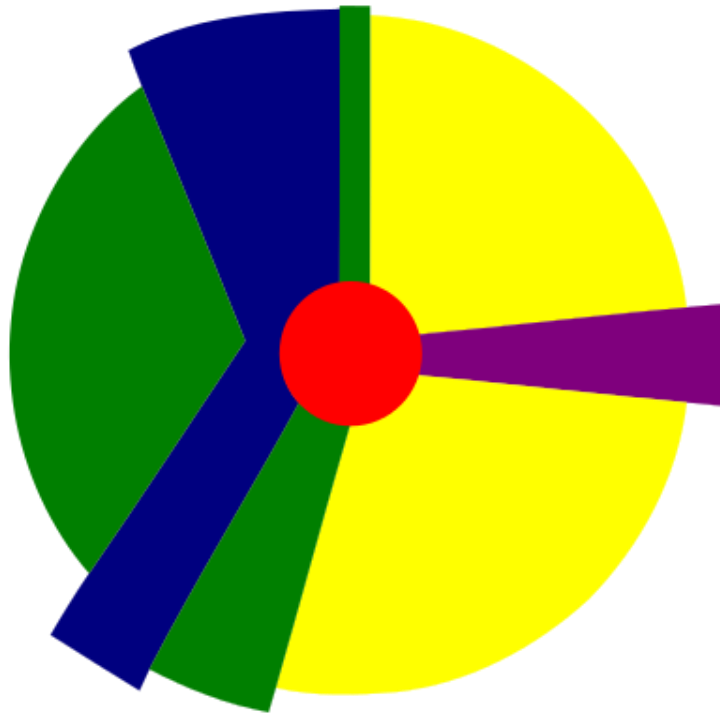
Sektorový model města






- ▶ Hoytův model města
- ▶ Bere v úvahu dopravní tepny
- ▶ Město členěné na výseče



Sektorový model města

Hoytův sektorový model



-  Centrální obchodní čtvrť
-  Továrny, průmysl
-  Nízkopříjmové bydlení
-  Bydlení střední třídy
-  Bydlení vyšší třídy

Vícejádrový model města

- ▶ Harris-Ullmanův model
- ▶ Bere v úvahu vznik menších centrálních obchodních čtvrtí (teorie mnoha jader)



Umístěte jednotlivé funkce do města Brna

- ▶ (1) centrum velkoměsta
- ▶ (2) tranzitní zóna
- ▶ (3) obytná zóna nižších společenských vrstev
- ▶ (4) obytná zóna středních společenských vrstev
- ▶ (5) obytná zóna vyšších společenských vrstev
- ▶ (6) oblast soustředující se na těžký průmysl
- ▶ (7) malé okrajové obchodní centrum
- ▶ (8) městská periferie
- ▶ (9) průmyslová předměstí
- ▶ (10) předměstské obytné čtvrti



-
- ▶ infrastruktura – některé činnosti potřebují speciální infrastrukturu (velká plocha, napojení na hlavní dopravní tahy, nižší náklady...)
 - ▶ velké náklady – některé činnosti kvůli velkým nákladům nemohou být prováděny v určitých částech města (například těžký průmysl v centru města)
 - ▶ koncentrace podobných činností v jedné oblasti – soustředění vzájemně blízkých činností v jedné oblasti (obchody poblíž obytných částí)
 - ▶ vzájemné rušení činností – dvě špatně slučitelné funkce by neměli být v těsné blízkosti (oblast těžkého průmyslu a obytné části či obchodní centrum – hluk, špína,...)

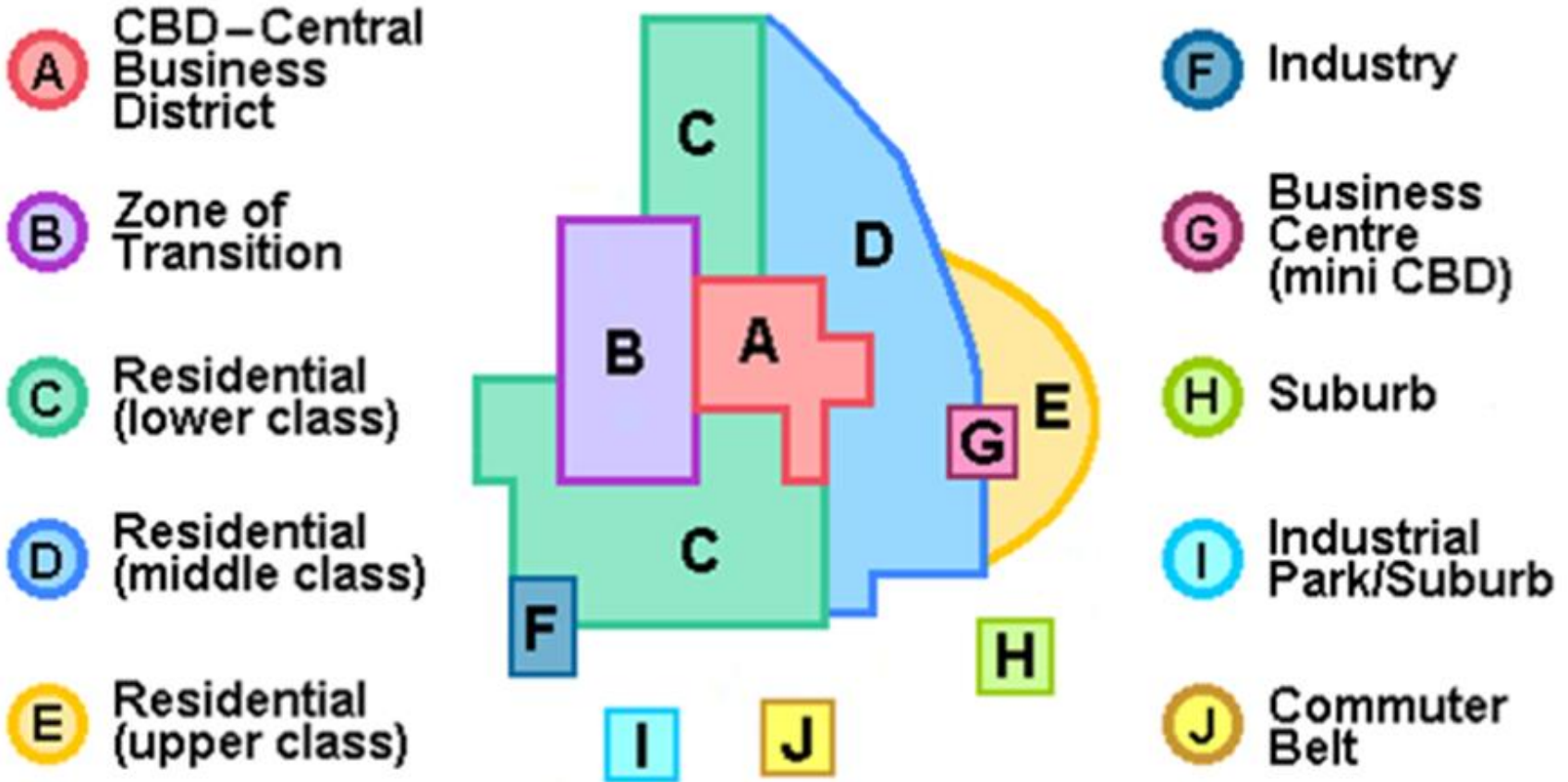


-
- ▶ Kde byste v Brně hledali zóny z předchozího slidu?



Harris & Lillman

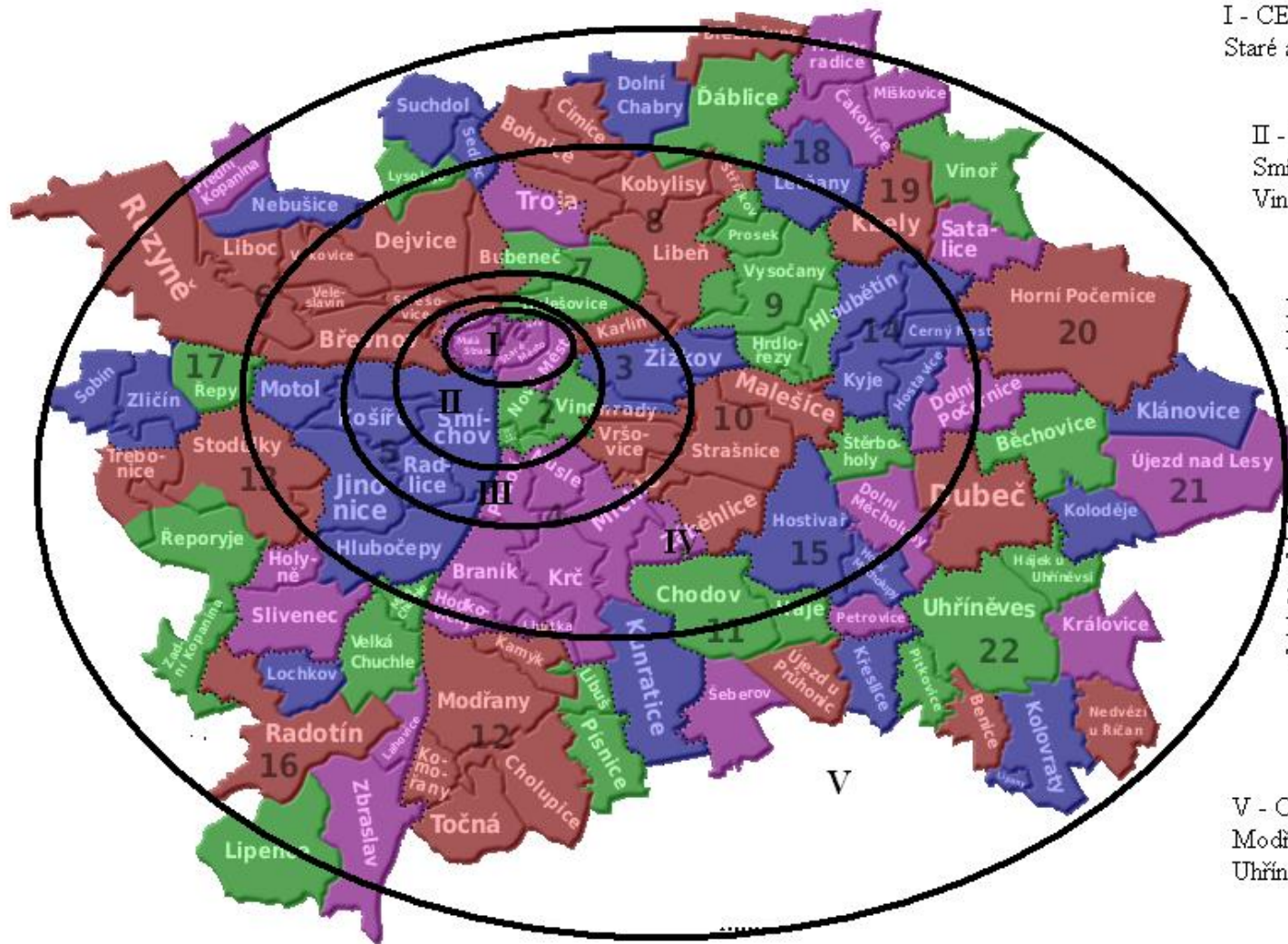
Multiple Nuclei Model



Zdroj:

Isprawl.blogspot.cz. 2010. Blog Sprawl: Multiple Nuclei

Model. *Isprawl.blogspot.cz*. <http://isprawl.blogspot.cz/2010/04/multiple-nuclei-model.html>



I - CENTRUM- Malá Strana,
Staré a Nové Město

II - KOMERČNÍ ZÓNA -
Smíchov, Nové Město,
Vinohrady

III - ČTVRŤ NÍŽŠÍ
PRACOVNÍ VSRTVY -
Holešovice, Žižkov

IV - VYŠŠÍ STŘEDNÍ
TŘÍDA - Malešice,
Strašnice, Jinonice, Motol,
Dejvice, Vysočany, Prosek,
Troja, Chodov

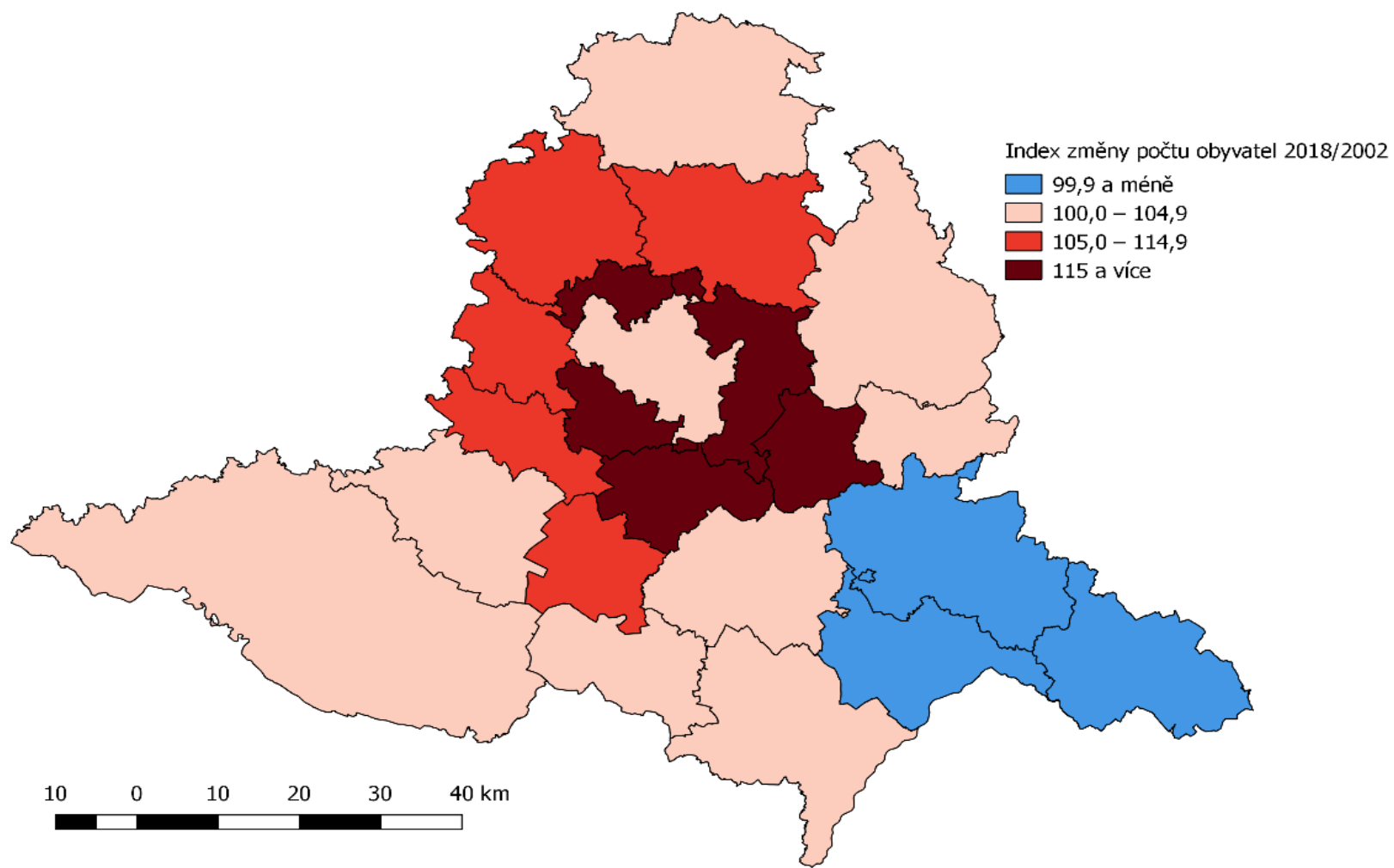
V - OBLAST DOJÍŽDĚNÍ -
Modřany, Zličín, Ruzyně,
Uhřetěves, Suchbátov

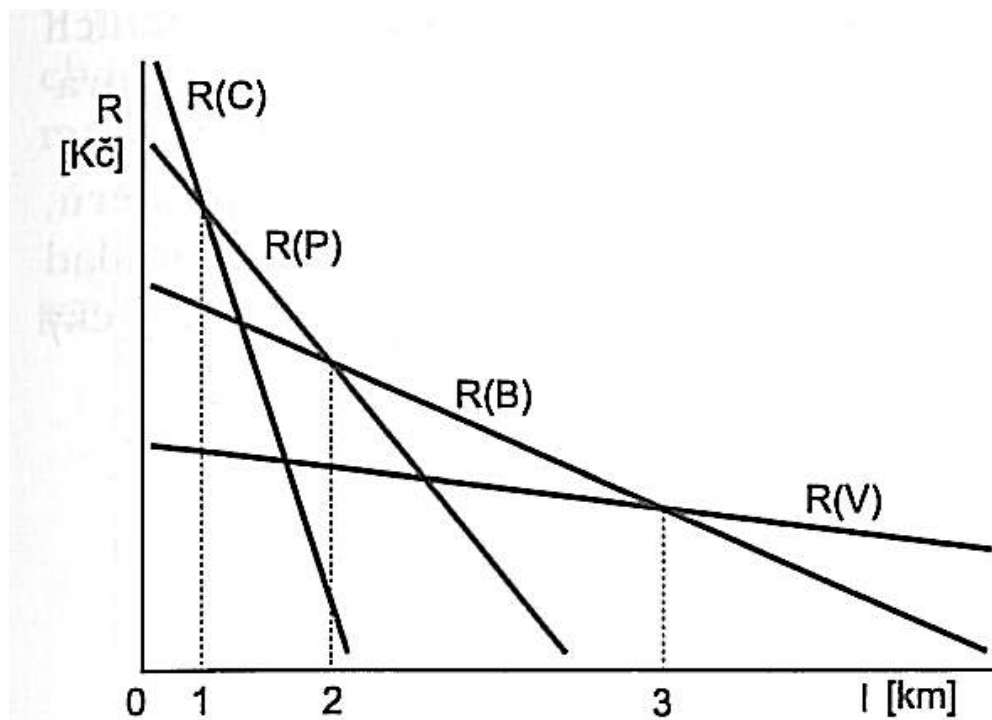
▶ **Filter down (kvalita, nové byty)**

- ▶ Bohatší jdou za kvalitnějším bydlením na okraj města a přenechávají byty chudším a ti ještě chudším, růst nebytových funkcí v centru měst)

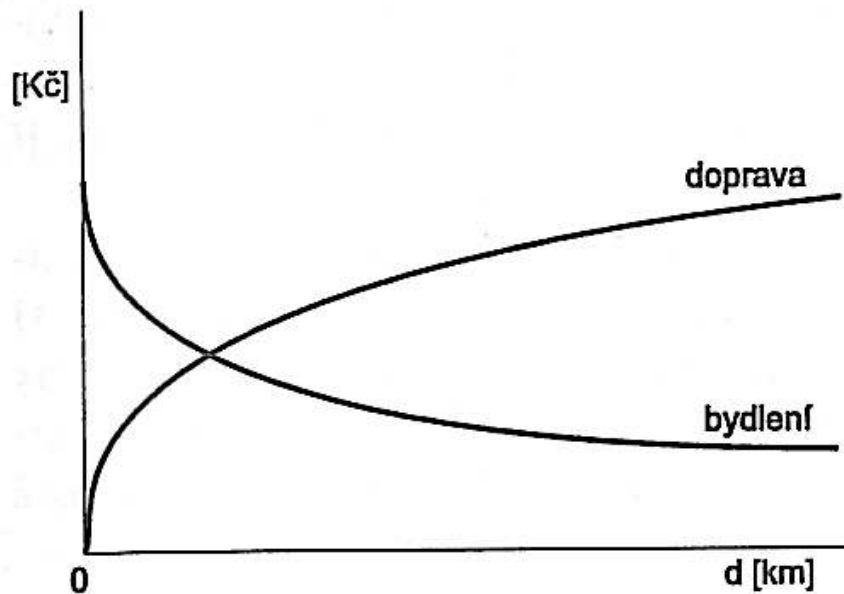
▶ **Trade off**

- ▶ Nájem, doprava
- ▶ Kvalitní doprava = suburbanizace
- ▶ Poptávka po prostoru roste více než příjem = domácnost, co si polepšila půjde dál od centra, co si nepolepšila zůstane (západoevropský model, severoamerický model)
- ▶ Poptávka po prostoru neroste tak jako příjem, bohatnoucí zůstanou spíše ve městě)

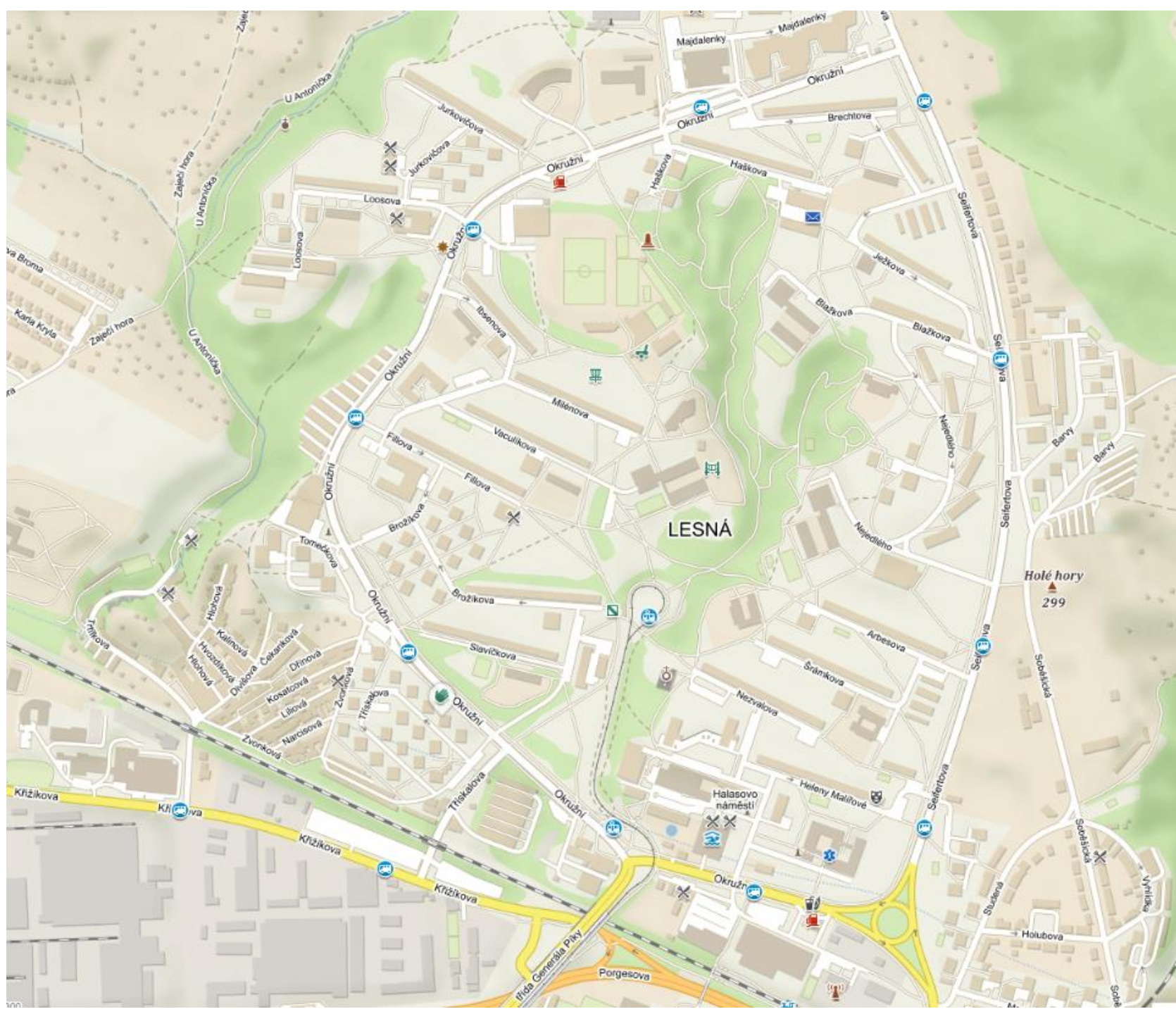


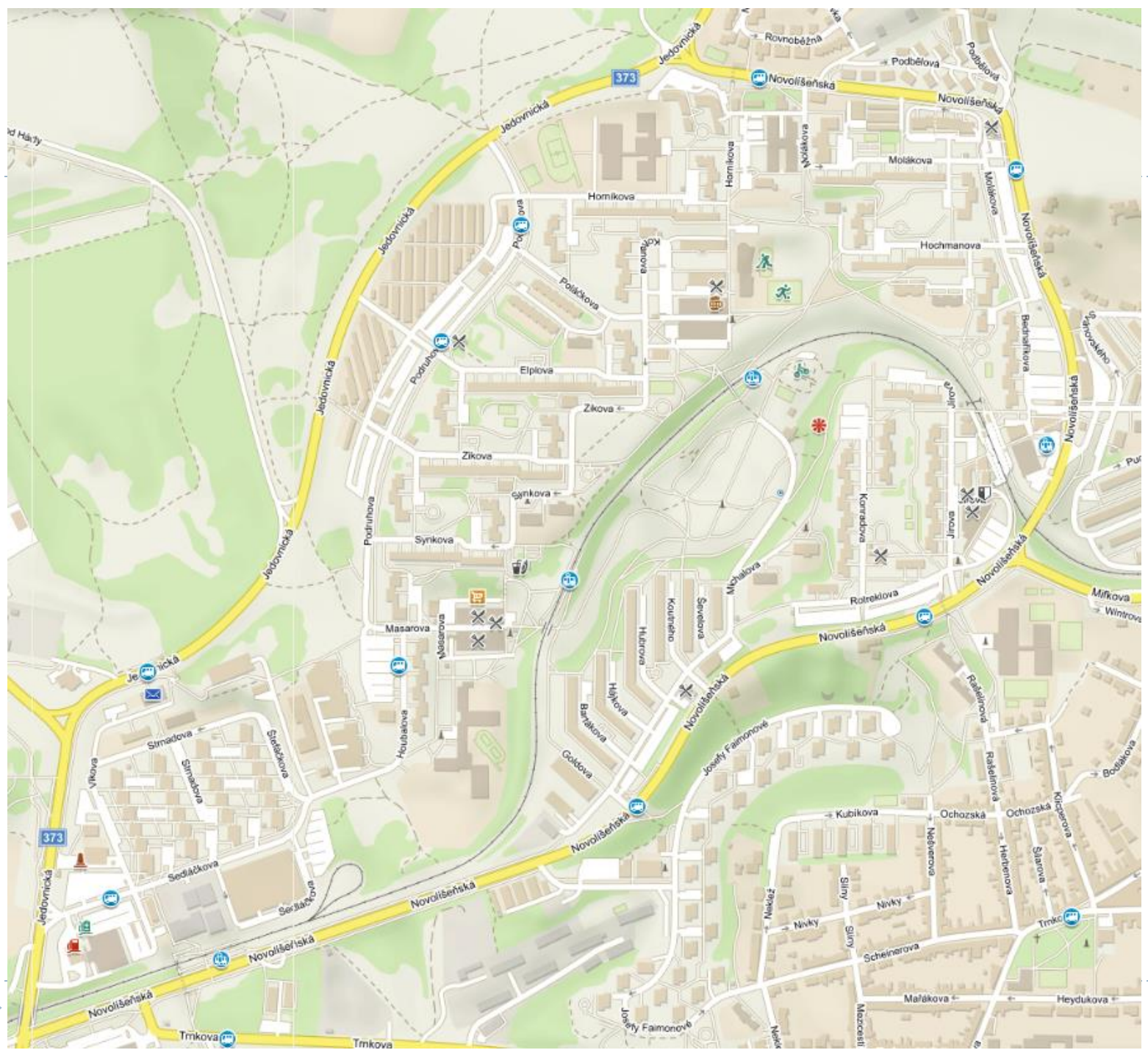


- R renta (bid rent)
- I vzdálenost od centra
- C centrální zóna
- P průmyslová výrobní zóna
- B bydlení
- V venkovské území



0 cíl dojížděky (centrum města)
 d vzdálenost (dostupnost) centra
 doprava náklady na dopravu
 bydlení ostatní náklady spojené s bydlením





Aspern

- ▶ 25 000 obyvatel
- ▶ Dráha metra
- ▶ Práce v místě







Nová čtvrť ve městě Brně?

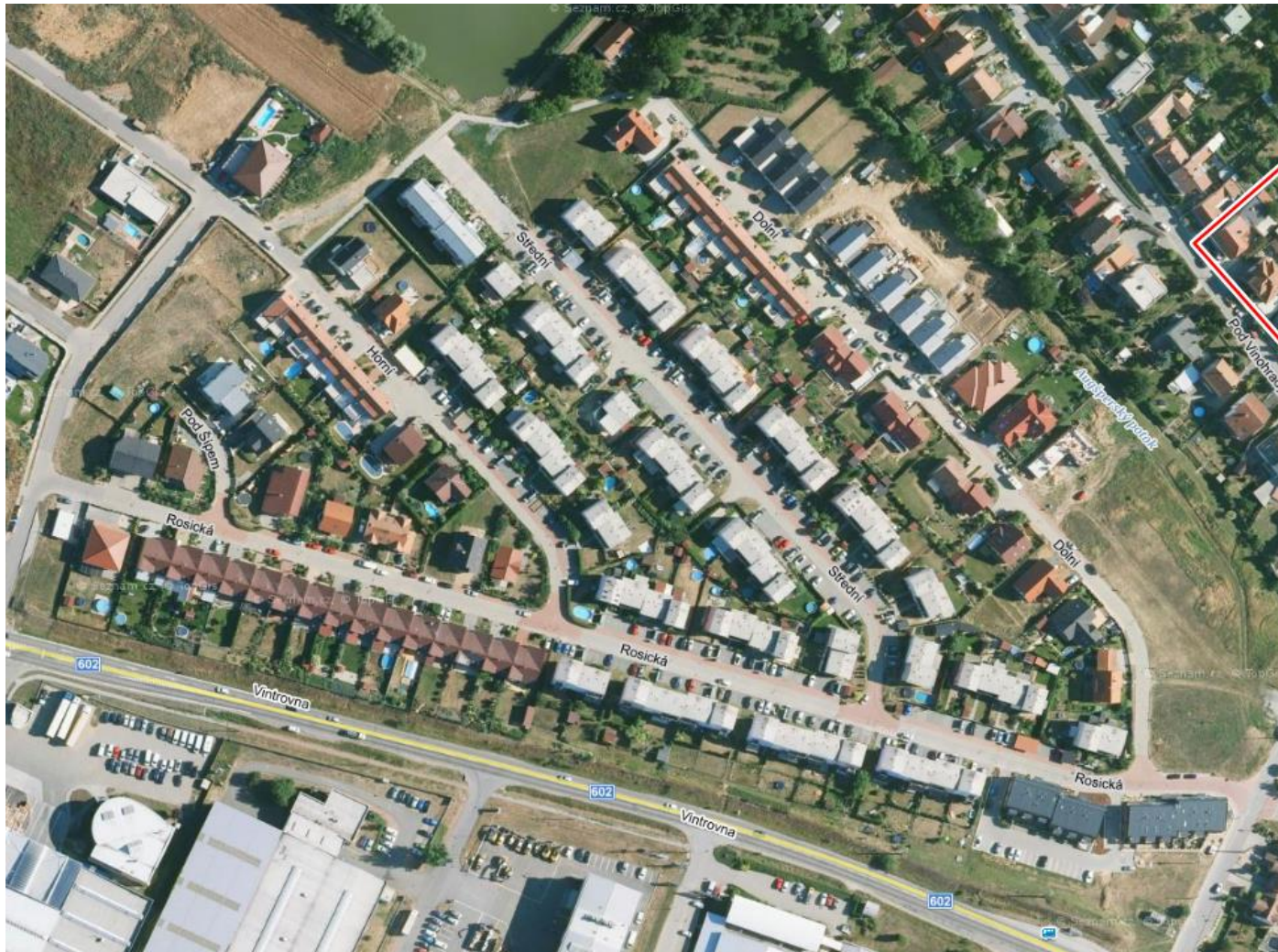


Nová čtvrť ve městě Brně?

Výhody x nevýhody?







Brno – architektura 20. a 21. století



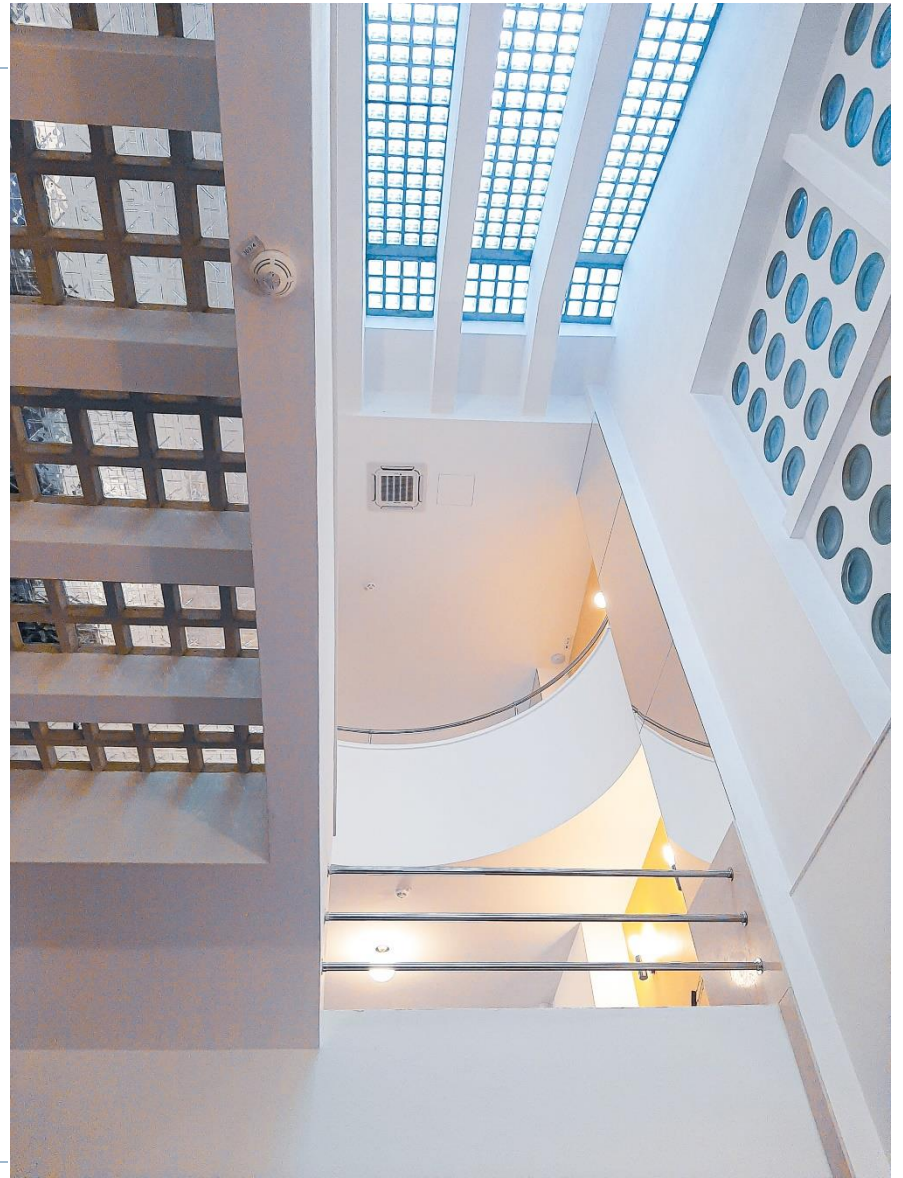




























Ing. arch. Jaroslav Sedlák (architektura 2.
pol. 20. stol.)



-
- ▶ Rekreační, sportovní, bydlení, práce, administrativa, škola
 - ▶ Zelený klín od Lužánek přes planýrku do Soběšic
 - ▶ Zprivatizováno ale neudržitelné
 - ▶ Výstavba v 50. letech orientována na těžký průmysl. V Brně spíše textilky, zbrojní průmysl.





- Terasování jako od hlavního nádraží k Vaňkovce bylo v plánu i od bazénu k Šumavské.
- U Boby centra se vždy navázla sut', nestabilní podloží, proto se zde nikdy nestavěšlo.
- Záměrem bylo udělat zónace rekreace, sport, bydlení, práce.
- Zelený klín přes Lužánky přes planýrku až do Soběšic.
- Na střeše plaveckého bazénu koule, výjimečné řešení střechy.



- Vstup ke stadionu měl být u smyčky tramvaje.
- Boby centrum inspirováno Bílou architekturou (ESF MU, IBC centrum viz např. Richard Meyer.
- Ponava city, administrativně sportovní centrum.
- V boby centru byly diskotéky, byly tam plesy.
- Objekty byly zprivatizovány, ukázalo se však, že to je neudržitelné. (Hrstka měl komerční nájem od roku 2001)





Dvouřádky, rok 48, 49. Hodně provzdušněné, široká okna. Podloubí (funkcionalistický prvek). Koncept „město v parku“



50. Léta typická uzavřeným, polouzavřenými dvory.





- V Sovětské svazu chtěli, aby se stavělo srozumitelně. Nad dveřmi byly jen decentní ozdoby.
- V 50. letech se zdilo do šablon.

