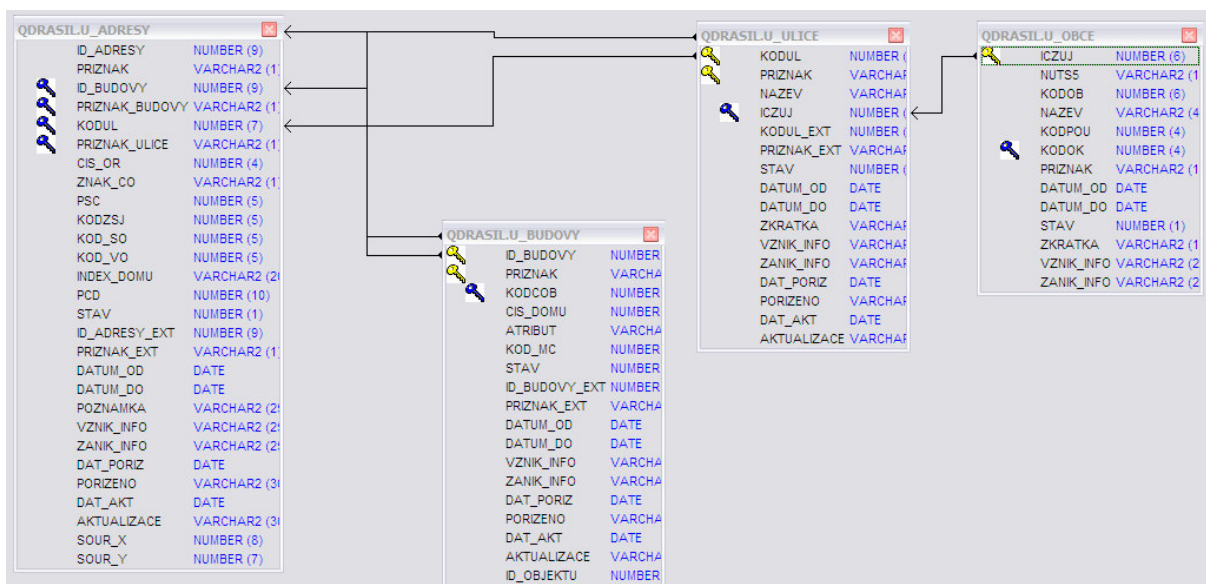
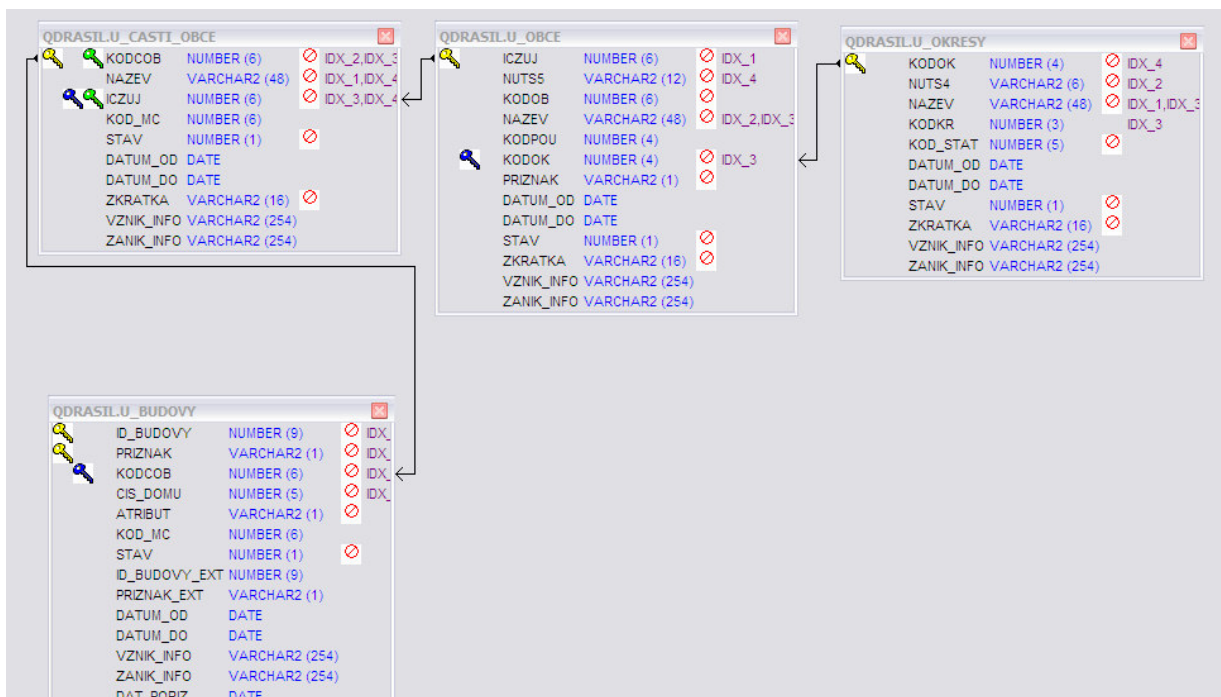


- 1) Ve schématu QDRASIL jsou publikované tabulky, které popisují část Územně Identifikačního registru (ÚIR), který je součástí Státního Informačního systému (SIS).
- 2) Datové schéma je znázorněno následujícími PDM diagramy (diagram fyzického datového modelu, v případě potřeby podrobnější informace použijte systémový objekt ALL\_CONSTRAINTS):



3) Správná adresa v České republice má (např.) následující možné tvary:

**ulice číslo\_orientační, PSČ obec, okres**

např.:

Podlesná 11,  
628 00 Brno  
okres Brno-město

**ulice číslo\_domovní, PSČ obec, okres**

např.:

Čechovo nábřeží 1790,  
530 03 Pardubice  
okres Pardubice

**část\_obce číslo\_domovní, obec, okres**

např.:

Moravská Svratka 20,  
592 02 Svratka  
okres Pardubice

4) Ve svém datovém schématu vytvořte balík (package) UIR\_ADR, který bude podporovat „chytré vyhledání“ adresy (typu „Měli jste na mysli?“) v tomto smyslu:

Procedura:

```
UIR_ADR.SEARCH  
(IN_STRING IN VARCHAR2,  
OUT_TABLE IN VARCHAR2)
```

naplní tabulku, jejíž jméno je v parametru OUT\_TABLE , hledanými adresami. Její tvar je následující:

```
CREATE TABLE UIR_RESULTS  
(  
ID_BUDOVY INT,  
ADRESA VARCHAR2(2048)  
);
```

Například po zadání „Svratka 20“ ve vstupním parametru IN\_STRING

```
BEGIN  
EXECUTE UIR_ADR.SEARCH('Svratka 20', 'UIR_RESULTS');  
END;
```

bude sloupec ADRESA v tabulce UIR\_RESULTS naplněn následovně:

Rekreační 20, 59202 Svratka, okr. Žďár nad Sázavou
Moravská 20, 59202 Svratka, okr. Žďár nad Sázavou
Cikanecká 20, 59202 Svratka, okr. Žďár nad Sázavou
Na Vyhlídce 20, 59202 Svratka, okr. Žďár nad Sázavou

Po zadání „Svratouch 20“ ve vstupním, bude sloupec ADRESA v tabulce UIR\_RESULTS naplněn následovně:

Svratouch 20, 539 42 Svratouch, okr. Chrudim
--

Po zadání „Líšeň 2044“, bude sloupec ADRESA v tabulce UIR\_RESULTS naplněn následovně:

Podlesná 2044/11, 62800 Brno, okr. Brno-město
---

- 5) Ověřte (pomocí exekučního plánu), efektivitu všech použitých DML příkazů
- 6) Vytvořený balík mi zpřístupněte následujícím způsobem:

**GRANT EXECUTE ON UIR\_ADR to QDRASIL**