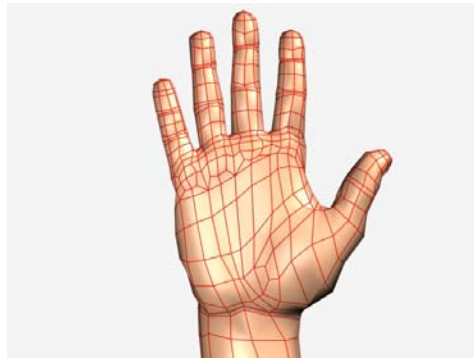
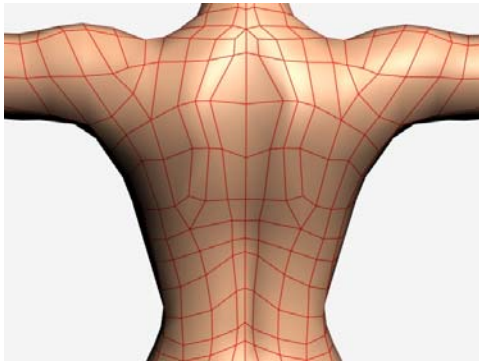


Úkol na tvorbu části těla

- » V ISu, v sekci *Student > Přihlašování se k tématům/variantám z balíků témat* zvolte balík **Semestrální projekt 2** a přihlaste se k jednomu ze zadání (Modelování mužského torza, Modelování nohy, Modelování paže a ruky, Modelování ženského torza) – toto přihlášení je závazné
- » Podle referencí, buď svých vlastních či pomocných referenčních obrázků (odkaz naleznete v osově), vymodelujte vámi vybranou část těla.
- » Ve své složce v odevzdáárně založte podsložku *cast_tela*. Vložte do ní zdrojový soubor modelu a dva náhledy modelu.



[Obrázky jsou z modelu mužského těla od Jiřího Schlemmera]