

**PV207**

# **Business Process Management**

**Intalio & Savvion**

30. 4. 2009

Petr Vašíček

# Obsah přednášky

- Intalio | BPMS
- Savvion Process Modeler
- Náplň zkoušky
- Týmový projekt
- Zadání projektu

# Intalio | BPMS



- <http://www.intalio.com>, <http://bpms.intalio.com>
- První komplexní open-source BPMS
- Community Edition vs. Enterprise Edition
- Výhody EE
  - Zdroje k non-open source
  - Podpora, údržba
  - Doplnkové komponenty
  - Volnost AS / DB
  - Spolehlivost, škálovatelnost
  - ...od 7.500 USD / rok



# Intalio | BPMS Designer

- Eclipse-based
- Podporuje BPMN 1.1
- Automaticky generuje BPEL 2.0
- Zero Code
- One Click Deployment
- Některé rozdíly oproti NetBeans BPEL designeru:
  - Podobnější BPMN
  - Swimlanes
  - Barevně odlišitelné aktivity
  - Pro BPEL aktivitu „Assign“ není zvláštní objekt
  - Editace formulářů pro lidskou interakci s procesem (workflow)

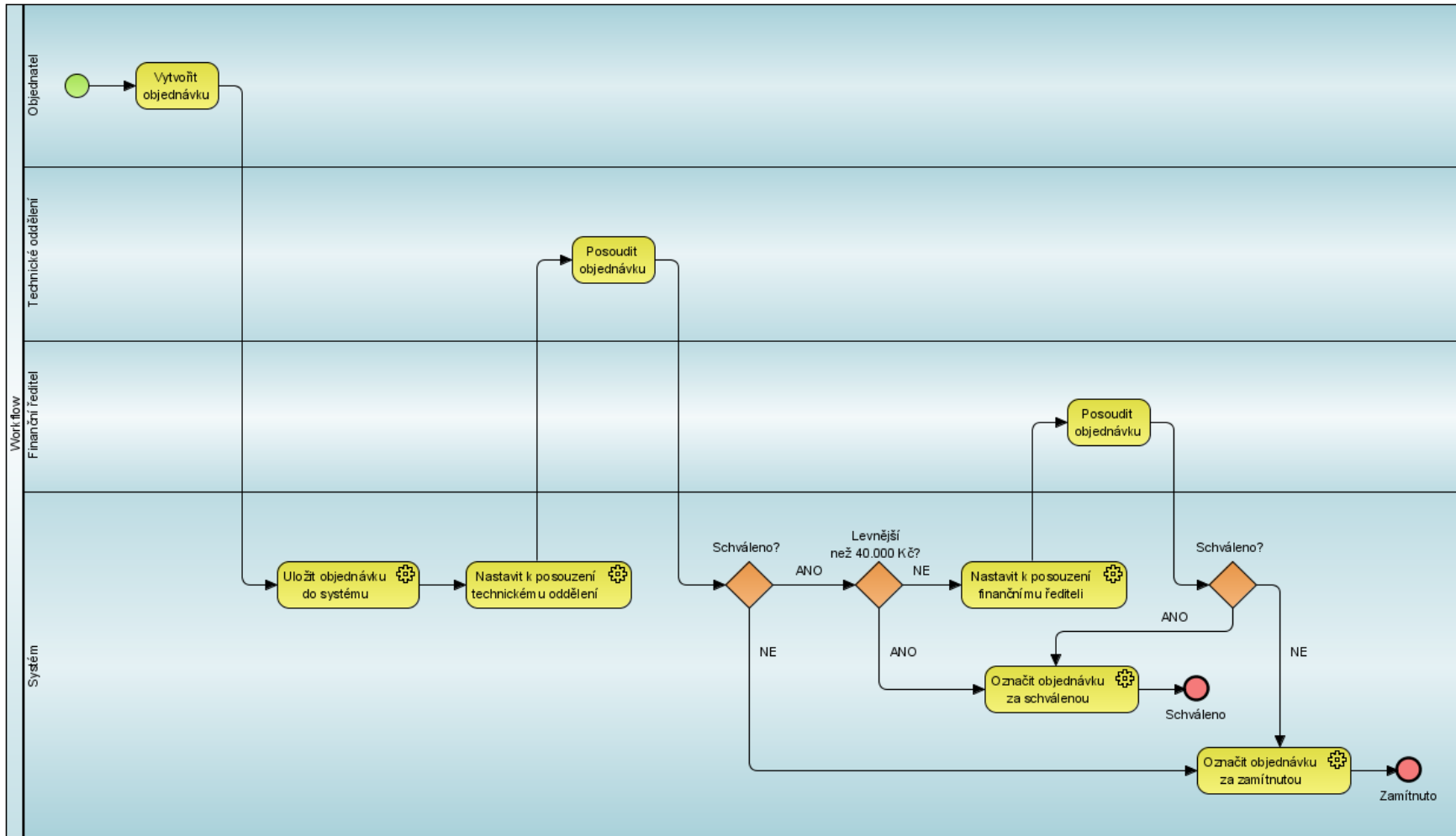
# Intalio | BPMS Server

- Postaven na Apache ODE
- Podporuje BPEL 2.0
- Lze jej nasadit na aplikační server
- Obsahuje konzoli pro správu procesů
  - Celkový přehled instancí procesů
  - Pozastavení / ukončení procesu
  - Zjištění aktuálního stavu
  - Procházení dat a událostí
- Omezení Community Edition:
  - Aplikační server: Apache Geronimo
  - Databáze: MySQL nebo Derby

# Intalio | BPMS Workflow

- Workflow = lidská interakce s business procesem
- Projekt Tempo Workflow
- Staví na principech BPEL4People
- Využívá XForms a AJAX
- Grafický editor pro formuláře v Designeru
- 4 typy tasků
  - People Initiating Process Activity, Create and Complete, Notify, Escalate
- Webová aplikace pro práci s tasky
  - Přehled tasků uživatele
  - Claim, save, complete
- Role Based Access Control (RBAC)

# Příklad – Proces založení objednávky (BPMN)

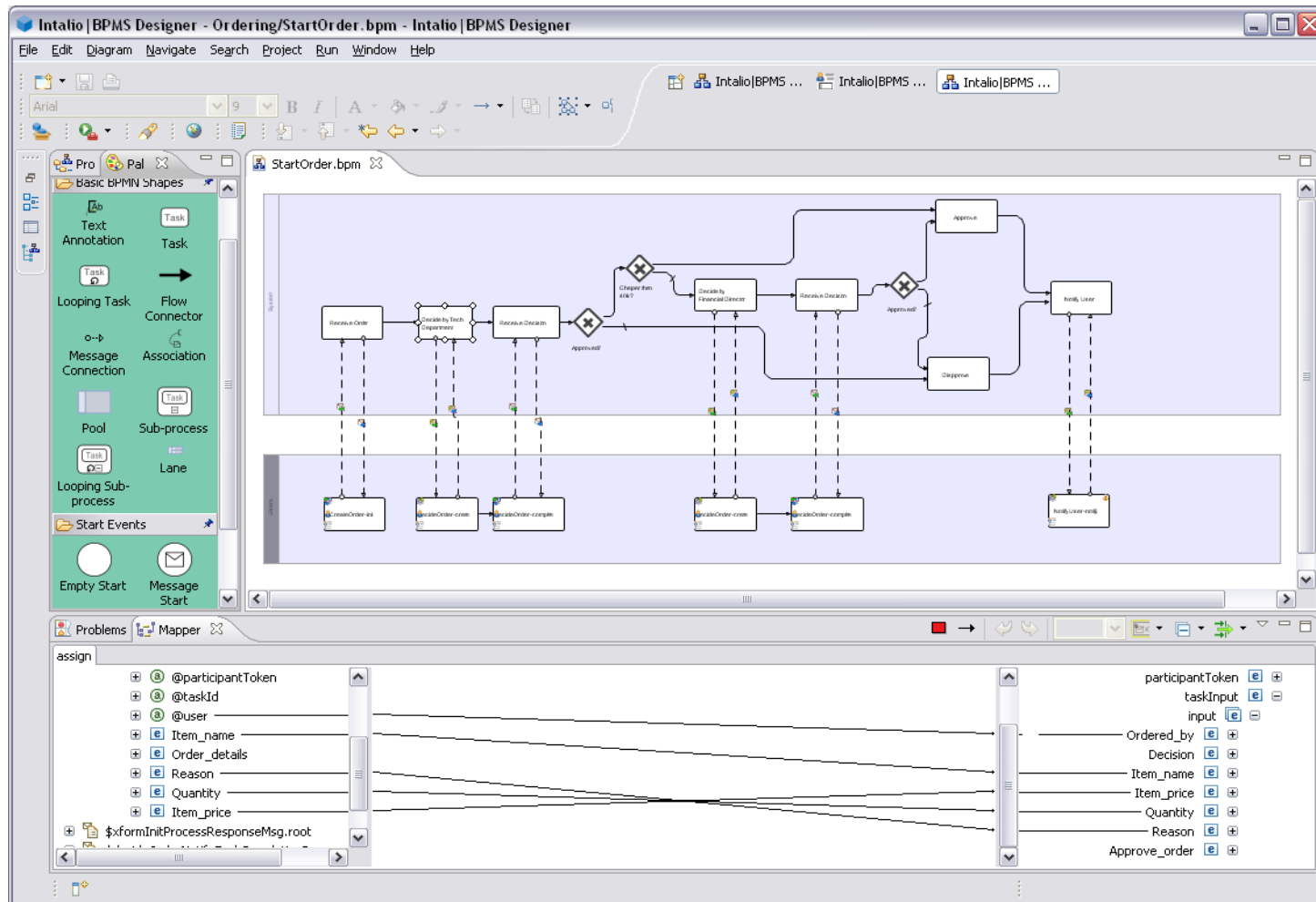


# Příklad – Role, uživatelé a body procesu

- Role: Employee, Technical Department, Financial Director
- Jan Novák, users\jnovak, {roles\employee}
- Jiří Technik, users\jtechnik, {roles\employee, roles\tech}
- Josef Finanční, users\jfinancni, {roles\employee, roles\findir}
- Body procesu:
  - Zaměstnanec založí objednávku
    - Název, kvantita, cena, důvod
  - Technické oddělení schvaluje
    - Rozhodnutí (Approve / Decline)
  - Finanční ředitel případně schvaluje
    - Rozhodnutí (Approve / Decline)
  - Zaměstnanec je vyrozuměn o výsledku
    - Název, výsledek rozhodnutí



# Proces založení objednávky v Intalio | BPMS

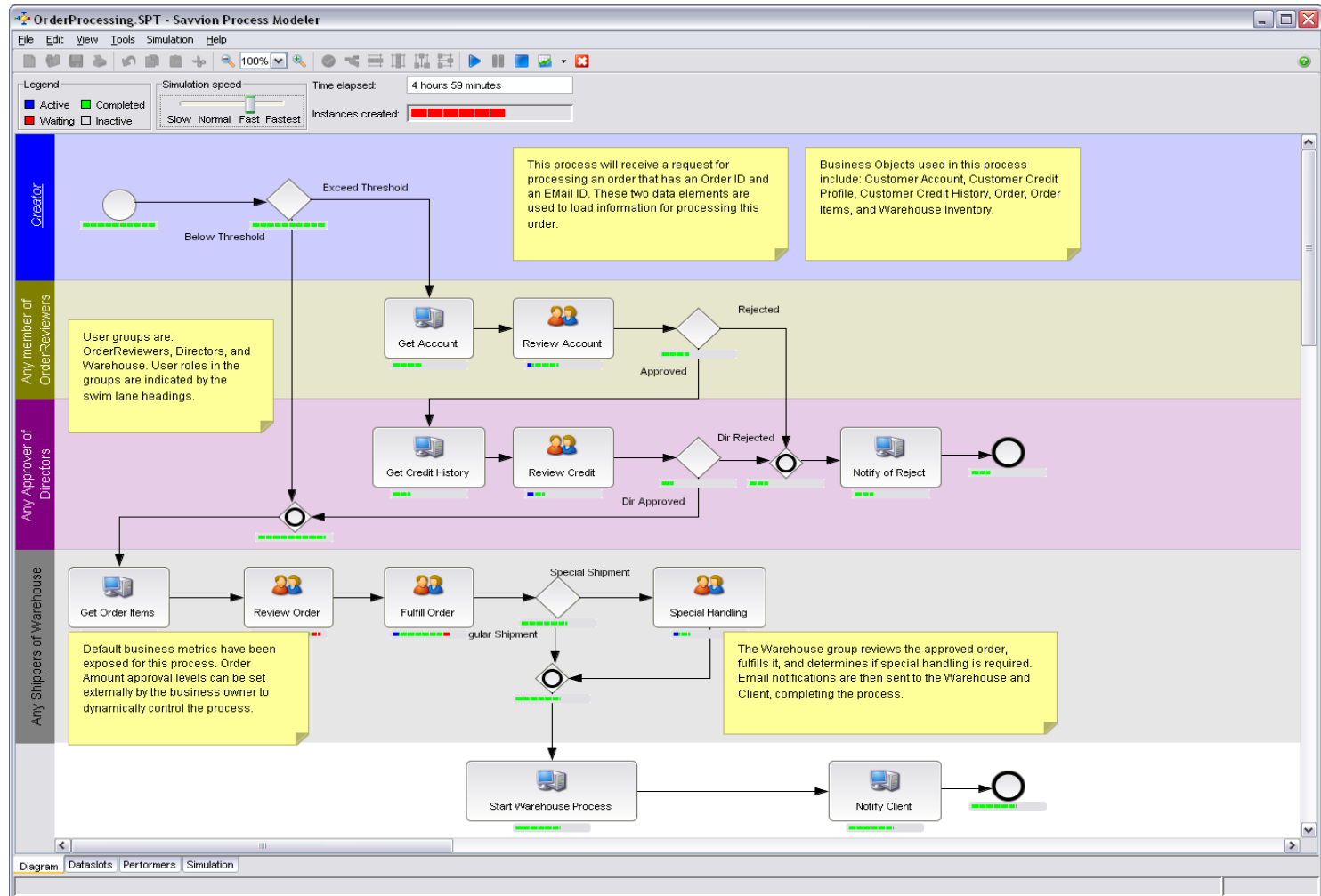


# Savvion Process Modeler



- <http://www.savvion.com>
- Savvion patří k leaderům na poli BPM
- Savvion BusinessManager Suite
- Součástí volně dostupný Process Modeler:
  - Modelování procesu
  - Generování dokumentace
  - Simulace procesu
  - Reporty ze simulací

# Ukázka simulace procesu v SPM



# Týmový projekt

- Skupiny po 4 studentech
- 8 zadání pro NetBeans, 4 pro Intalio | BPMS ,4 pro IBM Websphere
- Zápis od pondělí 12:00
- Vytvoření procesu v BPMN v Business Process Visual Architect
- Implementování procesu na vybrané platformě
- Vytvoření backendu s přístupem přes webovou službu (ideálně EJB3)
- Vytvoření klientské aplikace, desktopové či webové (bude upřesněno pro platformu)
- Vytvoření prezentace pro představení projektu
  - Info o projektu a týmu, zadání, bpmn, popis implementace bpel a backendu, screen z implementovaného procesu (jeho vizualizace ve zvoleném nástroji), apod.
- Ukázka několika scénářů běhu procesu u zkoušky

# Týmový projekt – témata zadání

- NetBeans & Intalio
  - Objednávkový systém dodavatele
  - Redakční systém
  - Internetový obchod
  - Přijetí nového zaměstnance
- IBM Websphere
  - Žádost o hypotéku
  - Žádost o nový řidičský průkaz
  - Zpracování objednávky v elektronickém obchodě
  - Přijetí zaměstnance do firmy

# Zkouška

- 3 týmy na jeden termín
- Vypsání termínů
- Obhajoba týmového projektu (zhruba 15 min)
- Ústní část (zhruba 5 min)
  - Teoretické otázky ze slajdů
  - Praktické otázky – BPMN, BPEL, NetBeans
  - Otázky související s projektem
- Započítání výsledku domácích úloh

# Zbylá cvičení

- Vyjasnění / upřesnění zadání
- Kontrola BPMN diagramů
- Práce na projektech
- Konzultace k projektům