



IBM IDC Brno

SSO 2

Karel Kreidl



Obsah

- **Monitoring méně obvyklých systémů**
- **2nd level support**
- **Aplikační problémy**
- **eESM**
- **Problémy mimo scope – eskalace**
- **OSS a správa pásek**
- **iSeries**
- **diskuze**

zSeries

- **Označení pro mainframe servery IBM i pro jejich OS**
- **Mainframe – servery s velkou výpočetní kapacitou, sloužící některým velkým společnostem jako jádro jejich IT infrastruktury**

iSeries

- **Označení pro midrange db servery IBM i pro jejich OS**
- **Přechod mezi „malými“ servery a mainframe**

WWTS – WorldWide ToolSet

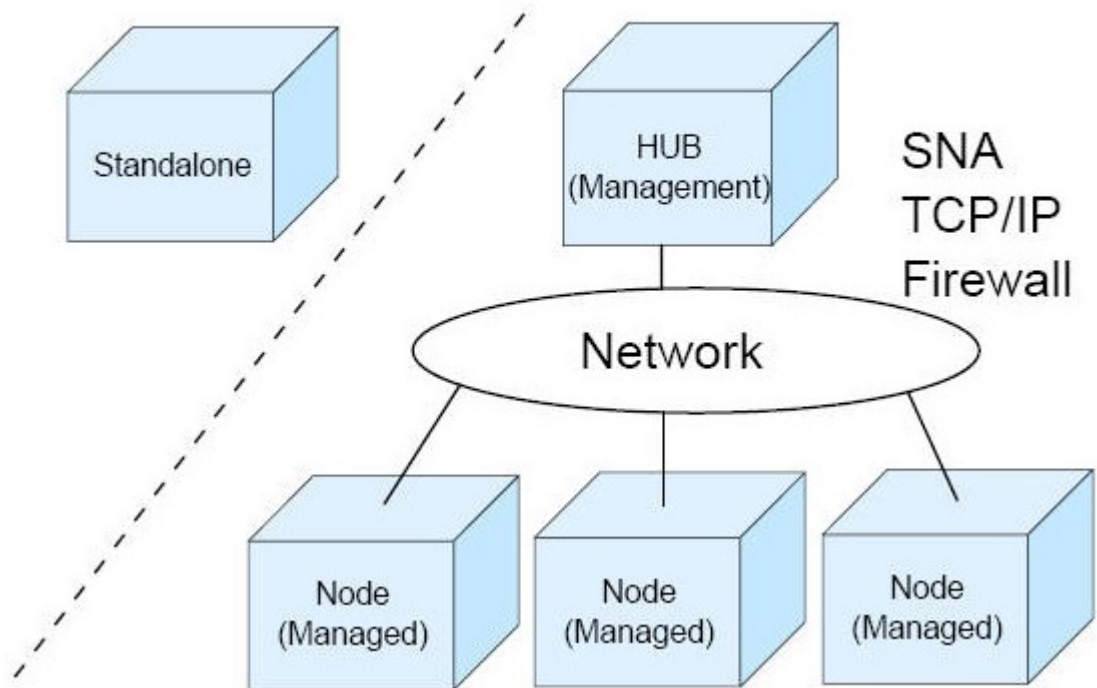
■ Soubor nástrojů sloužící ke správě IBM systémů

WWTS Products - Released

- ATK - Systematic Attack
- BAS - Base
- BRM - BRMS Enhancements
- BUN - Business Use Notice
- CMD - Command
- EDM - MQ Monitoring for SMU
- HBT – Heartbeat
- HCS – Daily Health Check
- HFR – Hub File Replication
- HOT – Hot Profile Management
- HSK – Housekeeping
- INS - Installer
- JBA – Job Accounting
- MAM - Message & Alert Management
- MIA - Manage Inactive Users
- ORT - Object Registry Tool
- PFR – Performance Reporting
- PTF – PTF Management
- PWP - Password Propagation
- PWV - Password Validation
- QHC - Quarterly Health Check
- RFM – Restricted Function Manager
- RID - Reset User ID
- RMT - Remote Access
- RSM - Remote System Monitoring
- SCC - Security Compliance Check
- SMU - System Monitoring Utility
- SNR - Secure Network Request
- UAA - User Action Auditing
- XTR - Data Extractor

WWTS struktura

Infrastructure Environments



SMU a MAM

- **SMU (System Monitoring Utility)**
 - procesy, které monitorují HW, OS, SW systému
- **MAM (Message and Alert Management)**
 - rozhraní pro zobrazení alertů zaslaných SMU
 - základní nástroj pro monitoring i/zSeries

MAM

French FP [Window Controls]

File Edit View Communication Actions Window Help

FR076064 Alert Monitor EMIBM040 15:16:36

Type options, press Enter.
 1=Acknowledge 2=Handle 3=Close 4=Discard 5=Display
 8=Discard multiple

Opt	System	Date	Time	Alert
---	FR076064	2005/09/28	15:13:36	Job JDE in subsystem QBATCHHUQ found with inv
---	FR076064	2005/09/28	15:12:20	Object SROCTLSN in library A3DBF001 type *FIL
---	FR076064	2005/09/28	15:12:20	Object SROCTLSN in library A3DBF001 type *FIL
---	FR076064	2005/09/28	15:08:23	Erreur d'interface sur l'unité.
---	FR076064	2005/09/28	15:08:23	Erreur sur unité TAP02.
---	FR076064	2005/09/28	15:08:22	Description d'unité TAP02 inutilisable actuel
---	FR076064	2005/09/28	15:06:01	Job OIS611 in subsystem FSBATCH found with in
---	FR076064	2005/09/28	15:04:58	Heartbeat from EMIBM040. (050928 150458)
---	FR076064	2005/09/28	15:00:55	Job ENTSTKJ2 in subsystem EXPLOIT found with
---	FR076064	2005/09/28	14:52:08	TEST ALERTES
---	FR076064	2005/09/28	14:42:46	Distribution queue BIFPROD found with invalid
---	FR076064	2005/09/28	11:57:53	L'activité interactive est proche de la capac
---	FR076064	2005/09/28	14:52:50	Incident logiciel consigné pour QPOQVNOP. Con
---	FR076064	2005/09/28	14:49:19	**** ATTENTION ! **** Mémoire secondaire plei

More...

F3=Exit F5=Refresh F8=Automatic refresh F12=Cancel
 F21=Display closed alerts

12 18 3

M& b 07/002

128 I902 - Session successfully started frm111b 1151/01/E/ECY on PSM:

2nd level support

- **Řešení komplexních problémů, které nejsou řešeny v rámci 1st level supportu**
- **Specializované týmy**
- **Zpravidla specializace na jednoho zákazníka (či skupinu zákazníků)**

2nd level support

- **Práce 2nd level supportu**
 - Instalace aplikací
 - Instalace OS, patchů...
 - Správa OS a aplikací
 - Řešení OS a aplikačních problémů
 - Správa databázových systémů a databází
 - Řešení db problémů
 - Správa zabezpečení
 - Atd. atp.

Aplikační podpora

- **1st level batch monitoring – sledování běhu aplikací, řešení základních problémů**
- **2nd level application support – instalace aplikací, jejich údržba a správa**
- **Development – vývoj nových (či adaptace existujících) aplikačních řešení**

eESM

- **Základní komunikační tool**
- **1 problém = 1 ticket**
- **Výhody: jedinečnost ticketu, snadná eskalace, záznam o všech provedených krocích => možnost sledování problému od začátku do konce, RCA**

Problémy zasahující mimo scope SSO

- **Eskalace na další týmy v rámci IDC**
 - NSD – síťové problémy
 - Last level support – řešení kritických situací zasahujících celý OS
 - Development – vývojáři aplikací
 - OSS – řešení HW problémů

OSS – On Site Support

- **V rámci datacenter (či na straně zákazníka)**
 - Správa HW, pásek atd.
 - „Vzdálené ruce“

Pásky

- **Všechny zálohy na pásky**
- **Správa pásek outsourcovaná**
- **Maximální zabezpečení (citlivá data)**

iSeries



iSeries

Historie

- **1988 – uvedení AS/400 na trh**
- **1992 – prodáno již 200.000 kusů**
- **1994 – nové PowerPC procesory, 250.000 ks**
- **1996 – AS/400 podporuje Internet**
- **1998 – každých 12 minut prodán jeden AS/400**
- **2000 – AS/400e – pro e-business**
- **2001 – prodán tehdy nejvýkonnější iSeries – eServer 840 – pro World Access – účtování telefonních poplatků pro 100 milionů hovorů denně**

iSeries

Výhody:

- **LIC – Licenced Internal Code**
- **Škálovatelnost**
- **Spolehlivost**
- **Otevřenost (možno provozovat Linux, Unix, Windows...)**
- **Výkon on demand**
- **Nativní podpora DB2, Javy**
- **Particovatelnost**
- **Clustering a HA**
- **Security**

iSeries

Současnost

- **i5 520 – paměť až 32 GB, disk až 39 TB, výkon 600 - 7100 CPW (POWER5+ procesory)**
- **i5 550 - paměť až 64 GB, disk až 77 TB, výkon 3800 - 14000 CPW**
- **i5 570 - paměť až 512 GB, disk až 193 TB, výkon 8400 - 58500 CPW**
- **i5 595 - paměť až 2 TB, disk až 381 TB, výkon 13600 - 184000 CPW**

CPW (Commercial Processing Workload) – jednotka udávající, jak se systém vyrovnává s workloadem komerčních aplikací

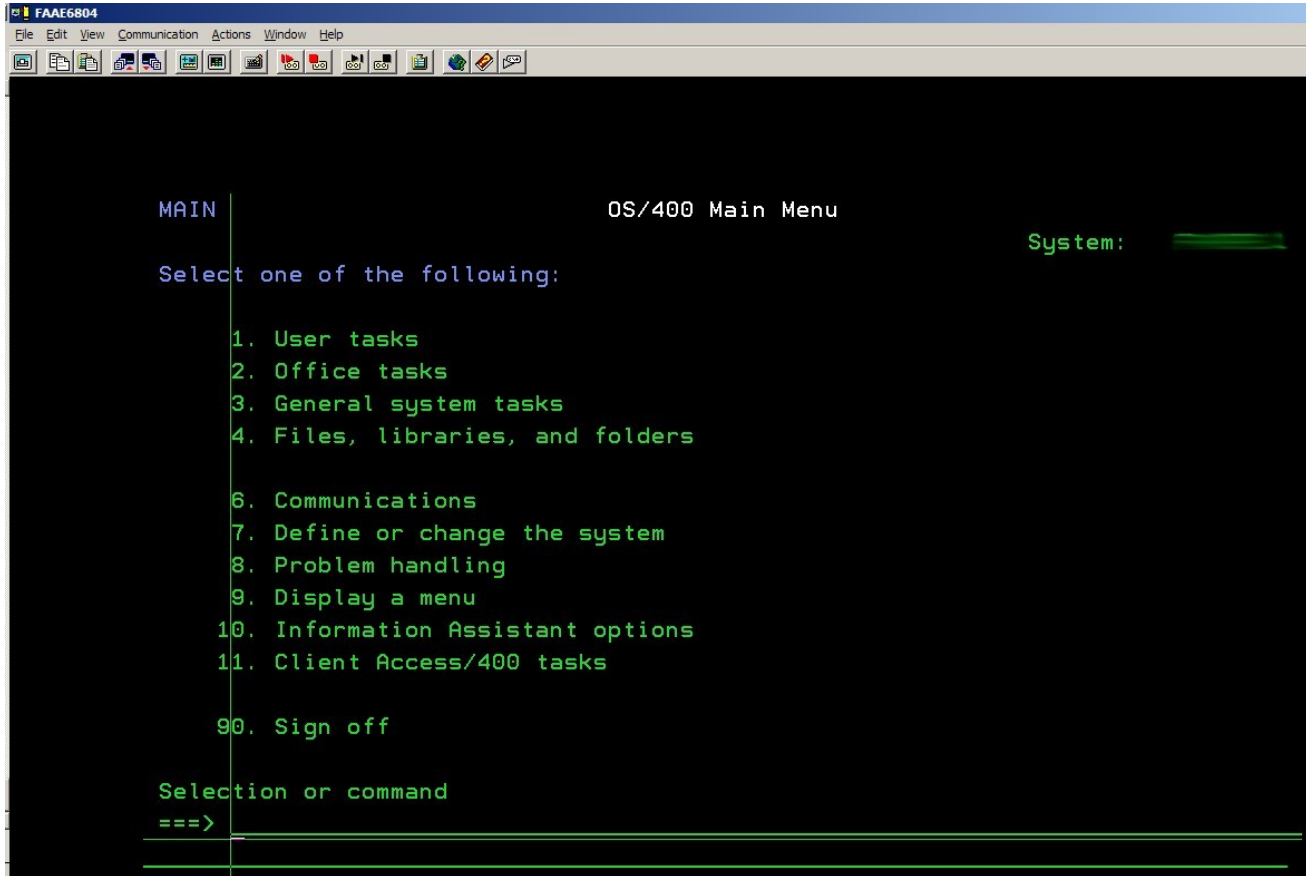
iSeries

Vzdálená správa

- Telnet
- iSeries Navigator
- HMC console
- PC Anywhere

iSeries

Telnet



```
FAAF6804
File Edit View Communication Actions Window Help
MAIN OS/400 Main Menu System: ██████████
Select one of the following:
1. User tasks
2. Office tasks
3. General system tasks
4. Files, libraries, and folders
6. Communications
7. Define or change the system
8. Problem handling
9. Display a menu
10. Information Assistant options
11. Client Access/400 tasks
90. Sign off
Selection or command
===>
```

iSeries

Telnet

■ Výhody

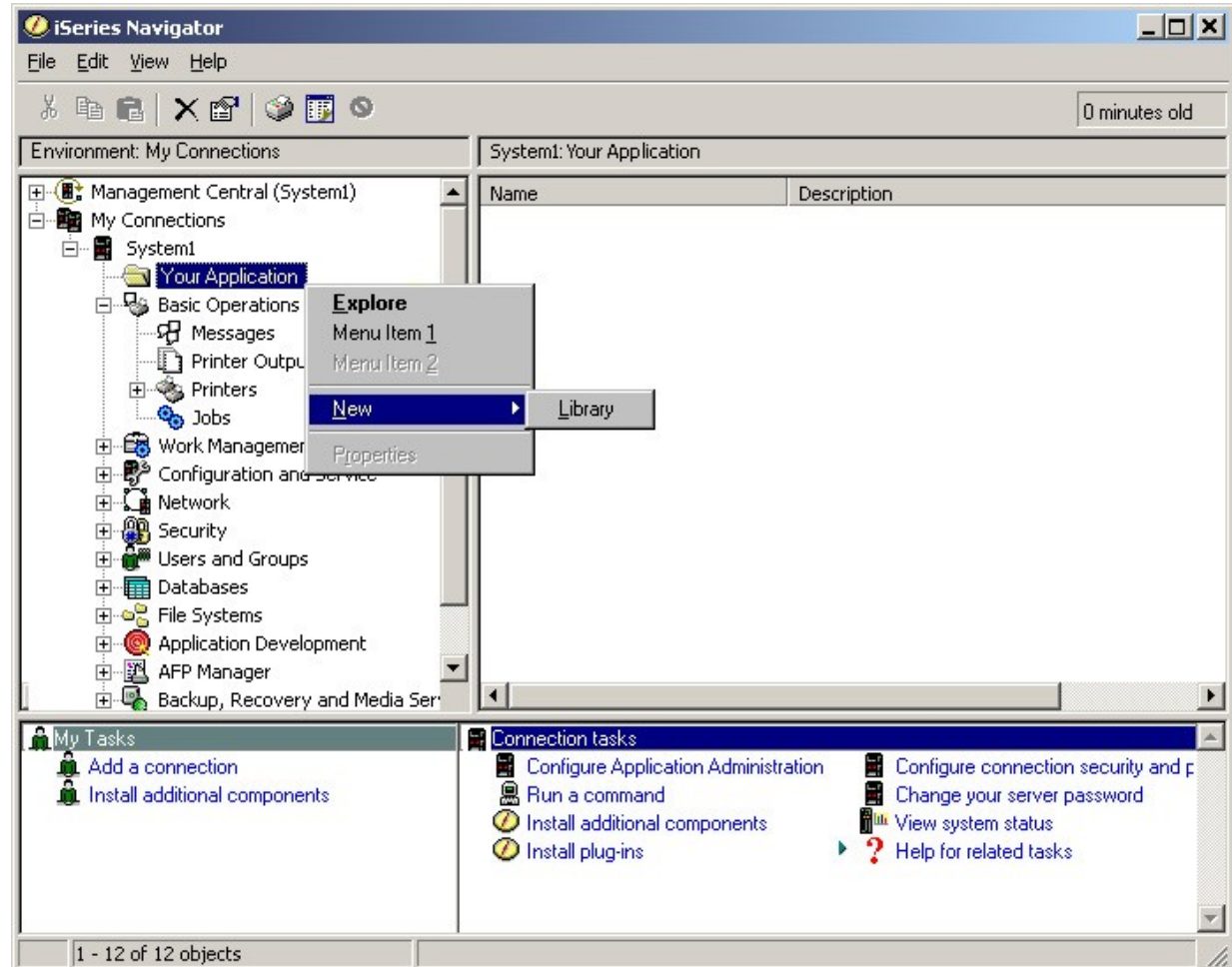
- Možnost pracovat téměř se všemi prostředky, rychlost

■ Nevýhody

- Chybí možnost práce s některými prostředky
- User unfriendly

iSeries

iSeries Navigator



iSeries

iSeries Navigator

■ **Výhody**

- Práce se všemi prostředky, grafické rozhraní

■ **Nevýhody**

- Chybí možnost práce s joby, pomalost

iSeries

HMC + PC anywhere

- **Připojení přímo k systémové konzoli**
- **Potřeba v restricted modu, během IPL**

iSeries

High Availability

- **Možnost použít několik řešení**
- **Standardně 2 systémy, jeden replikovaný na druhý, pokud jeden spadne, druhý přebírá jeho funkci (buď každý svoje diskové pole, možnost i společného SAN)**

iSeries

Zdroje:

- <http://www-03.ibm.com/ibm/history/documents/index.html>
- <http://www-03.ibm.com/systems/i/>

Dotazy

