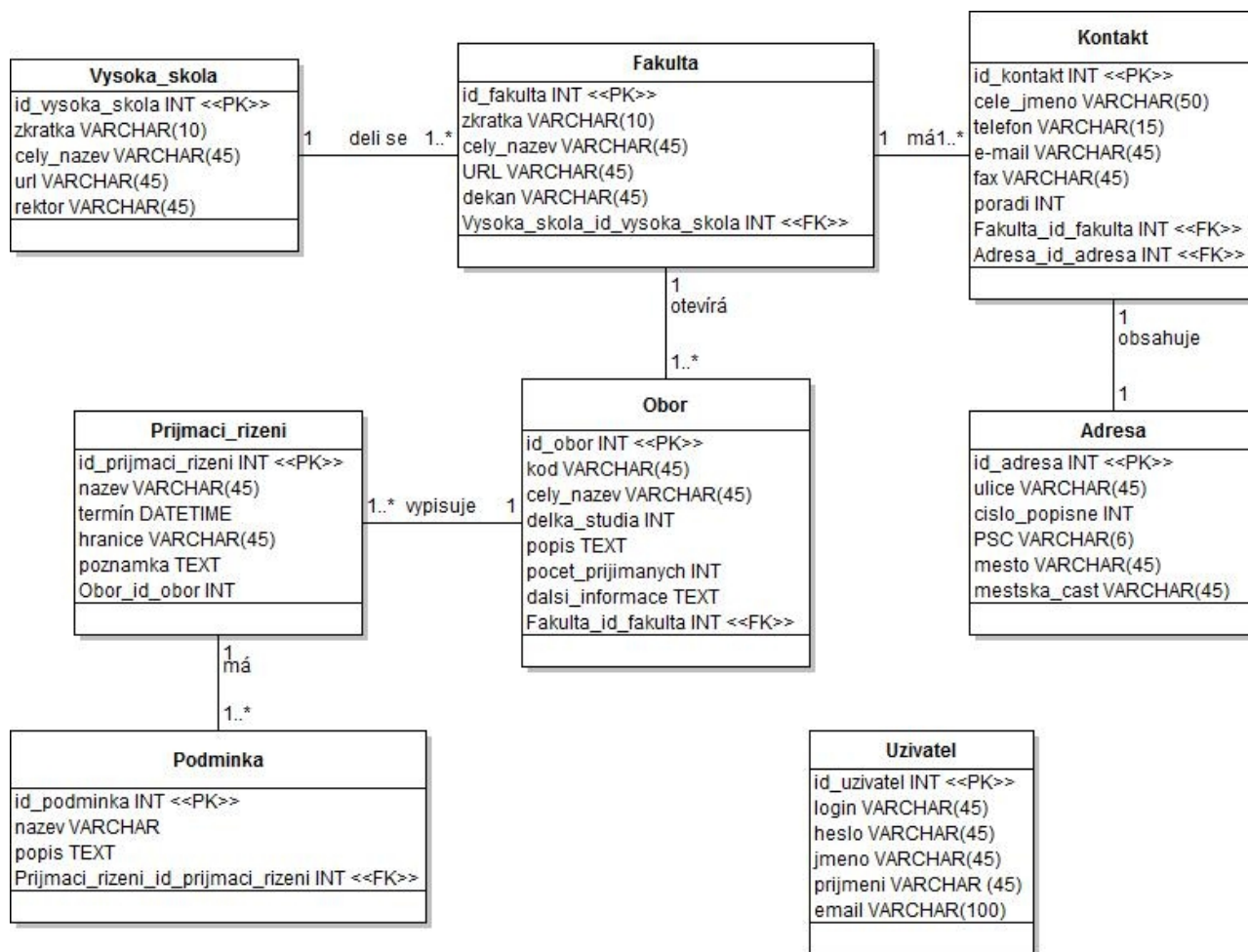


## Datový model



### Popis entit

Objektem typu (#Uživatel) je každá osoba s přístupem do systému.

Objektem typu (#Vysoká škola) je každý nadstavbový vzdělávací institut pro osoby s maturitou.

Objektem typu (#Kontakt) je každý vybraný údaj o osobě.

Objektem typu (#Adresa) je každé místo bydliště nebo pracoviště vybrané osoby.

Objektem typu (#Fakulta) je každá podtřída typu Vysoká škola, která rozděluje typ Vysoká škola dle podobného zaměření.

Objektem typu (#Obor) je každá podtřída typu Obor, která rozčleňuje typ Fakulta na menší podtypy dle bližších kritérií.

Objektem typu (#Přijímací řízení) je každý výběr uchazečů na základě předem daných pravidel.

Objektem typu (#Podmínka) je každá výjimka z typu Přijímací řízení.

Objektem typu (#Uživatel) je každá osoba spravující systém.

### Popis vazeb

Vysoká škola se skládá z několika Fakult, každá fakulta může být přiřazena pouze k jedné Vysoké škole (vazba 1:n).

Fakultá má několik Kontaktů, každý Kontakt patří pouze k jedné Fakultě (vazba 1:n).

Fakulta se skládá z Oborů, každý Obor patří pouze pod jednu Fakultu (vazba 1:n).

Kontakt má přiřazenou pouze jednu Adresu, každá Adresa patří pouze k jednomu Kontaktu (vazba 1:1).

Obor má několik Přijímacích řízení, každé Přijímací řízení je přiřazeno pouze k jednomu Oboru (vazba 1:n).

Přijímací řízení obsahuje Podmínky, každá Podmínka je přiřazena pouze k jednomu Přijímacímu řízení (vazba 1:n).