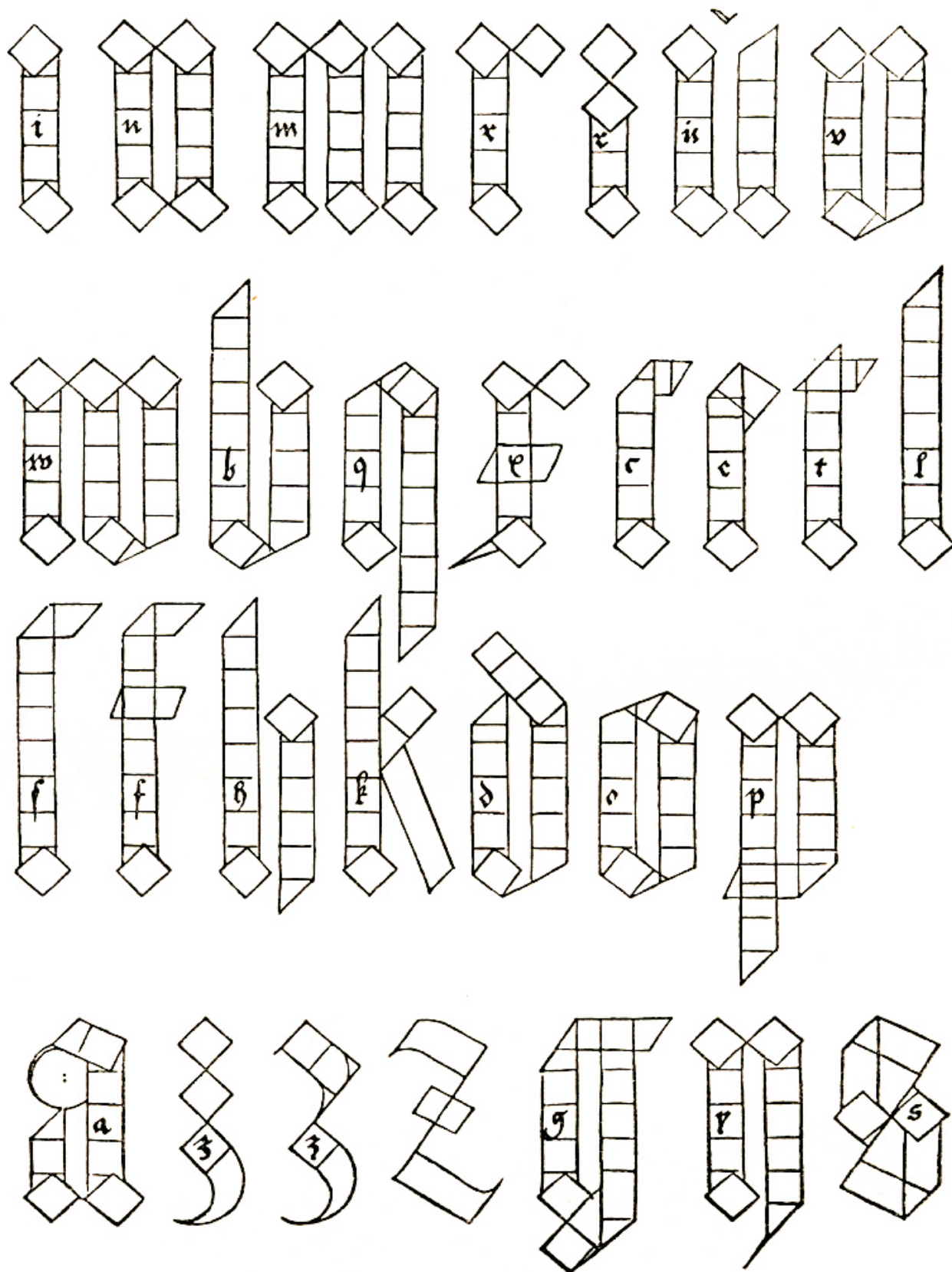


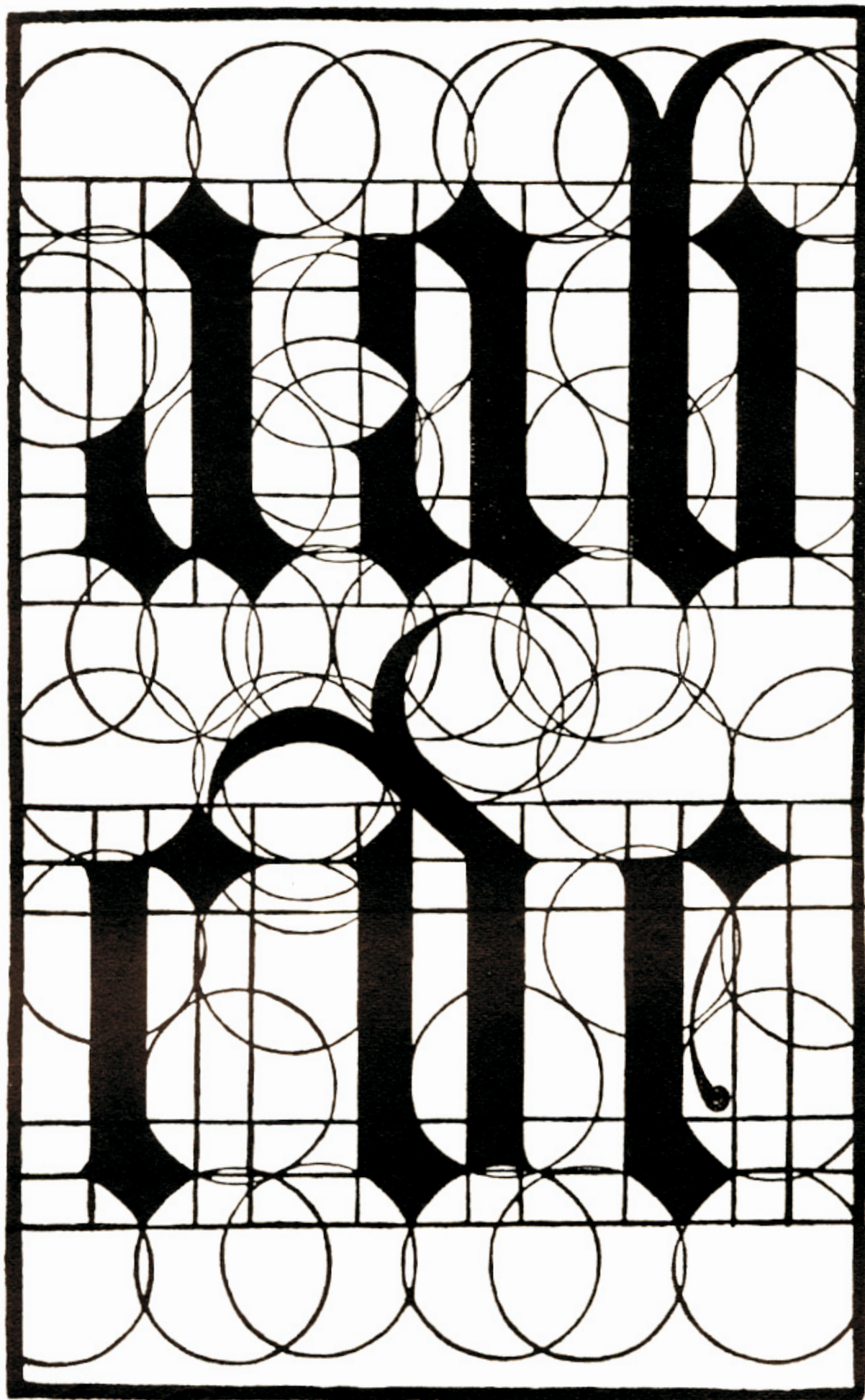
Tabulka: Gotické písmo: kaligrafická textura, A.Dürer, 1525



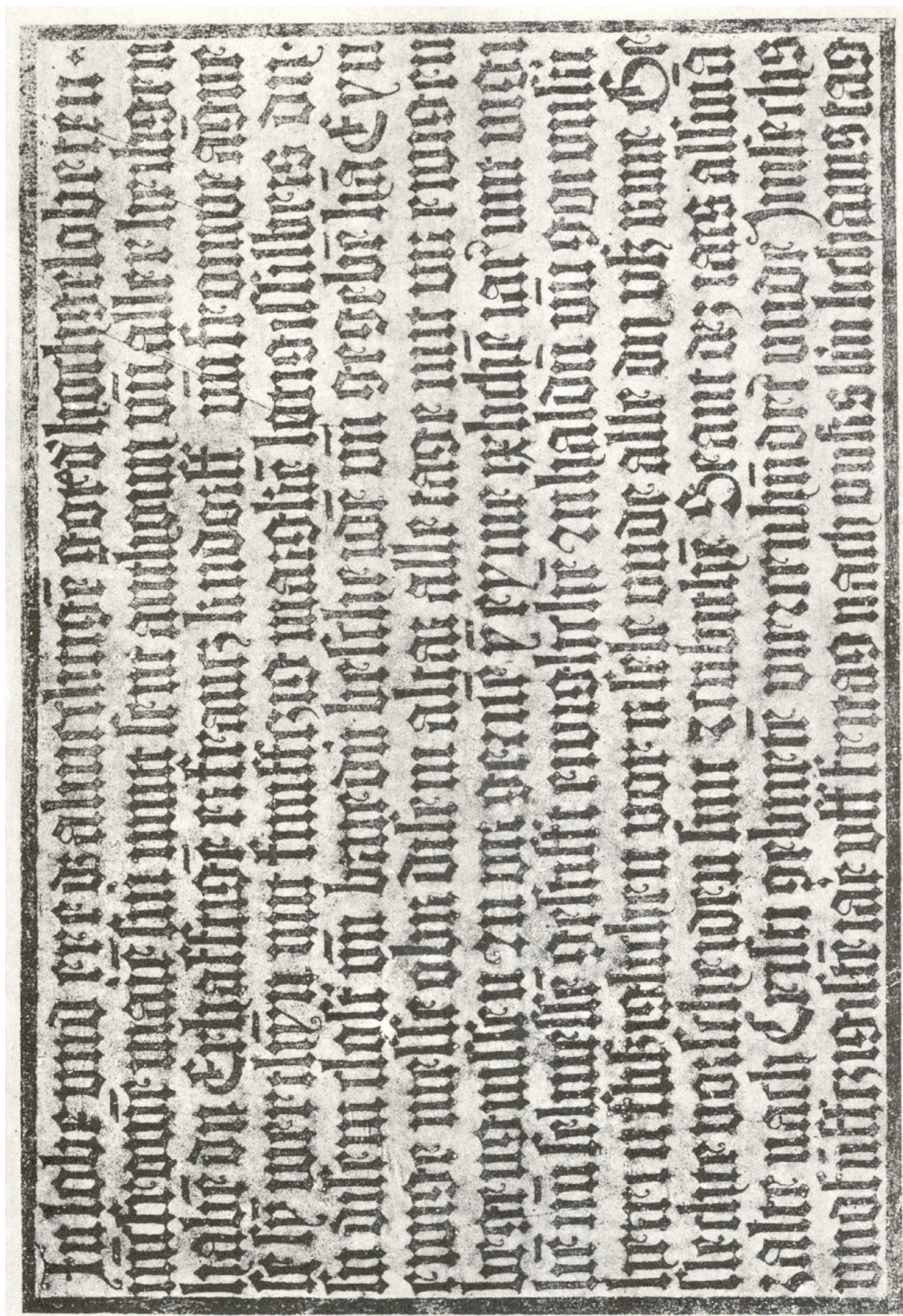
Tabulka: Gotické písmo: konstruovaná textura, A.Dürer, 1525; moduly



Tabulka: Gotické písmo: konstruovaná hrotitá textura, G.A.Tagliente, 1524

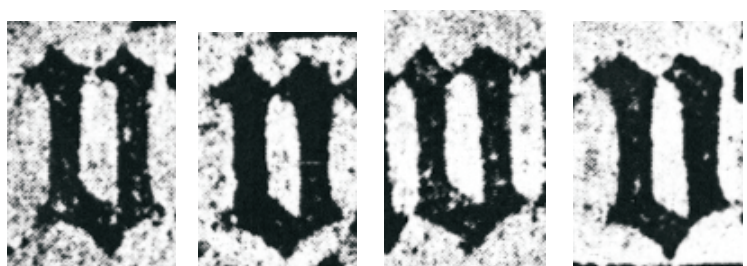
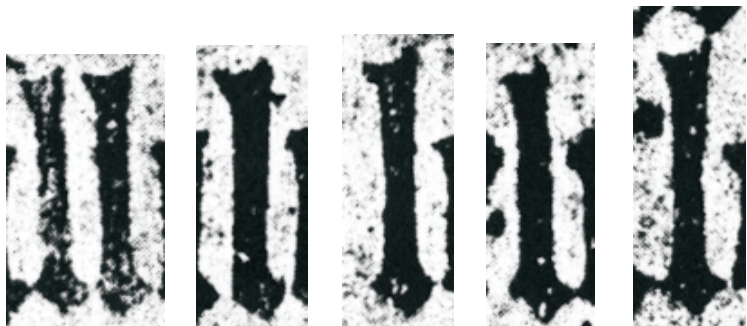
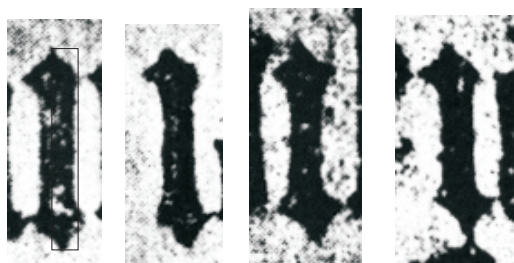


Tabulka: Naskenovaná písmová předloha (smíšená textura z 15. století)

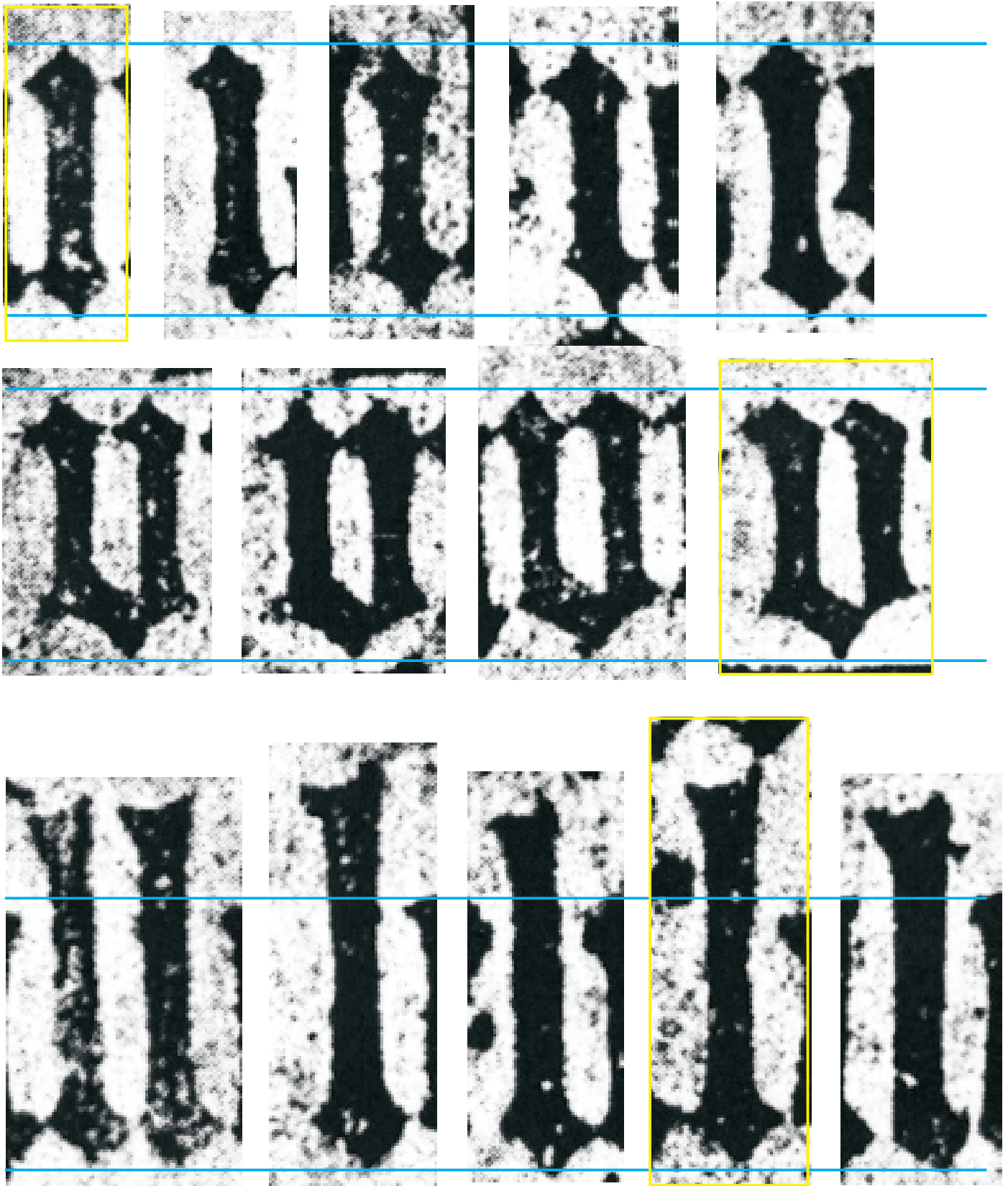


Tabulka: Fragment upravené písmové předlohy, separace písmen

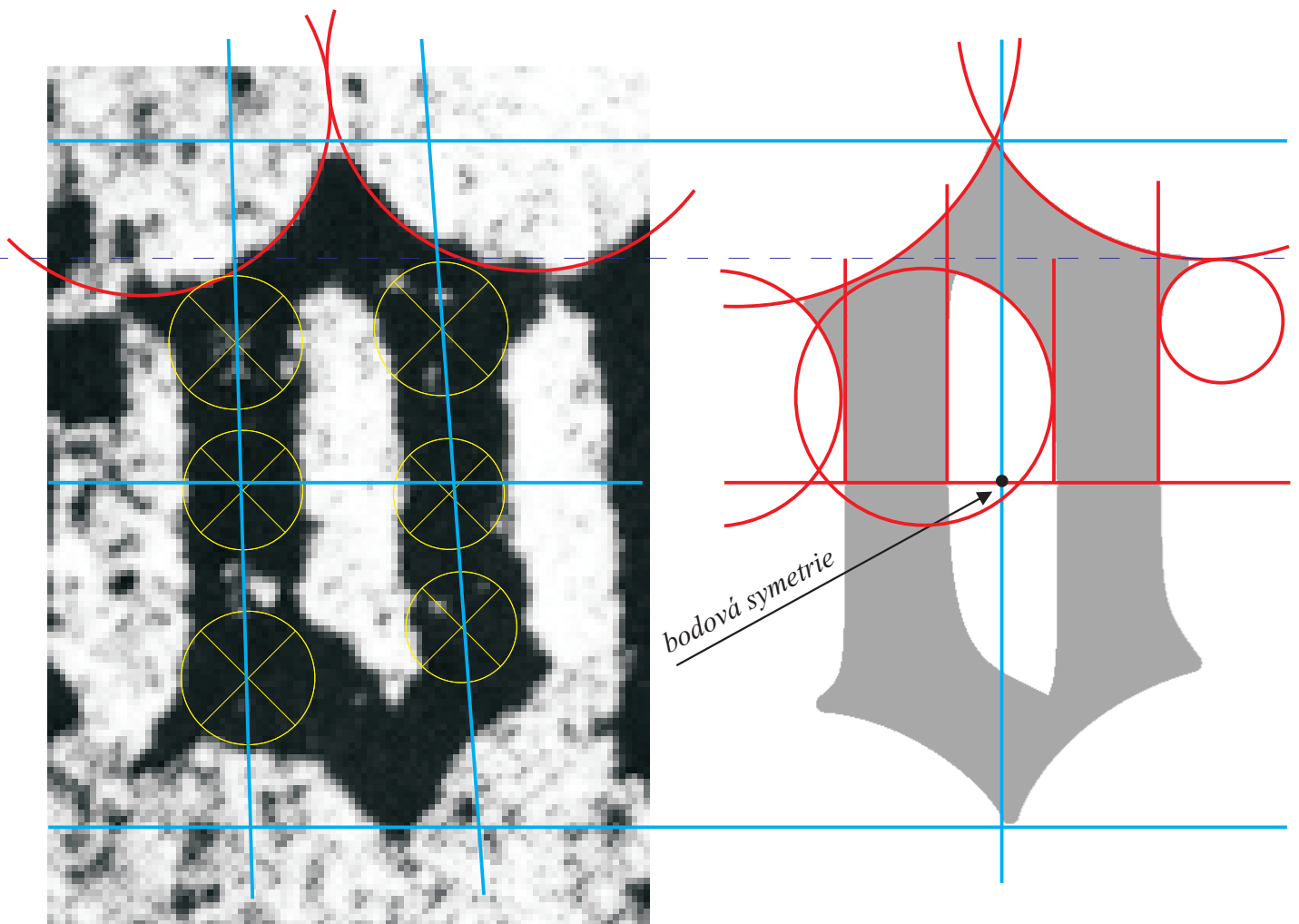
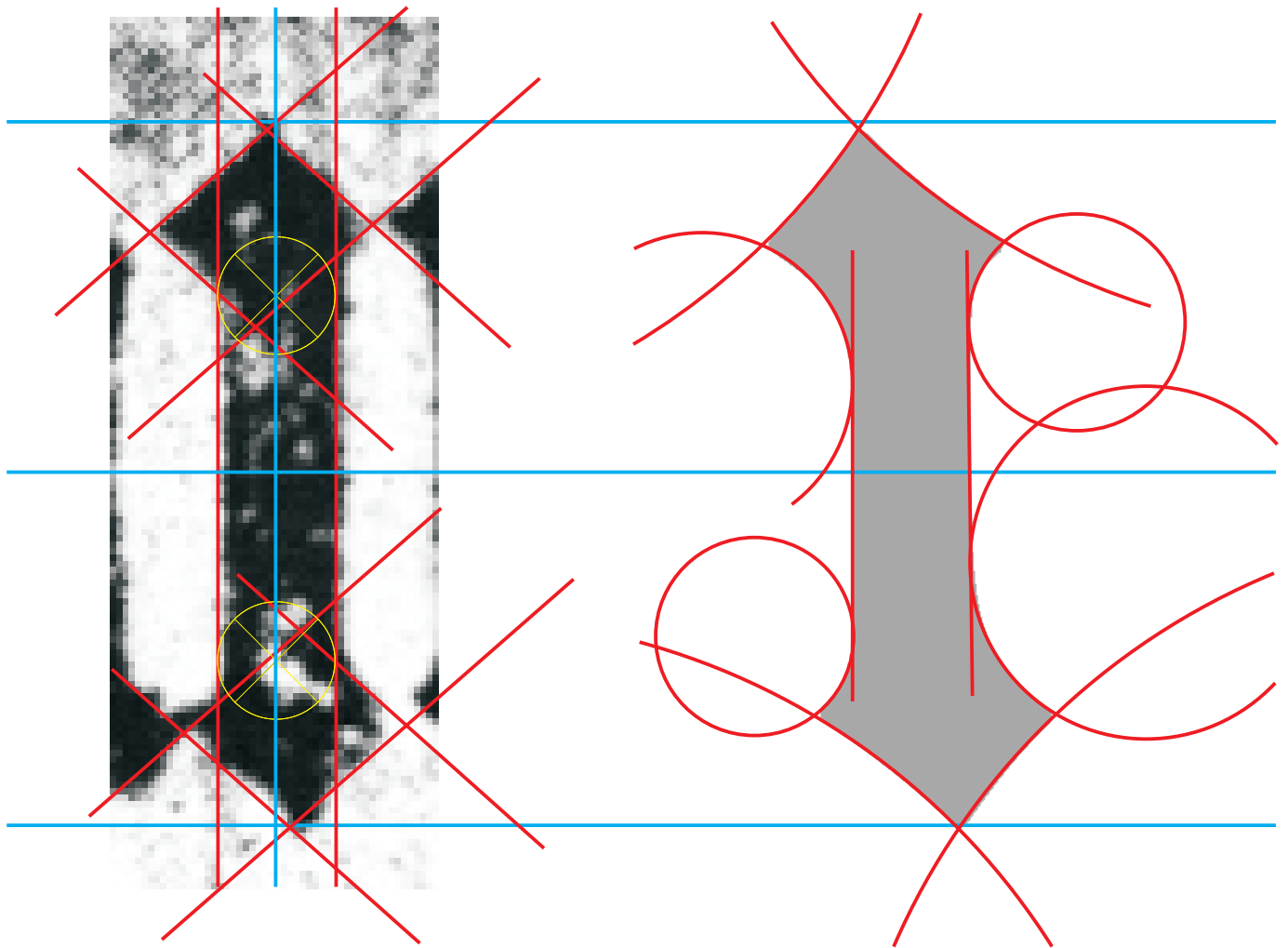
inchtome maie sin unnt le re antly
habe du Erhaffinge rtraus kind
le ly wer rlyu mit funffsig wate
in dilem claf in bare du besche u
ewige welle obin dilem altag alle
bren us wille zu mit gerate y eyu
he in selwesse gestufft ewigliche 2



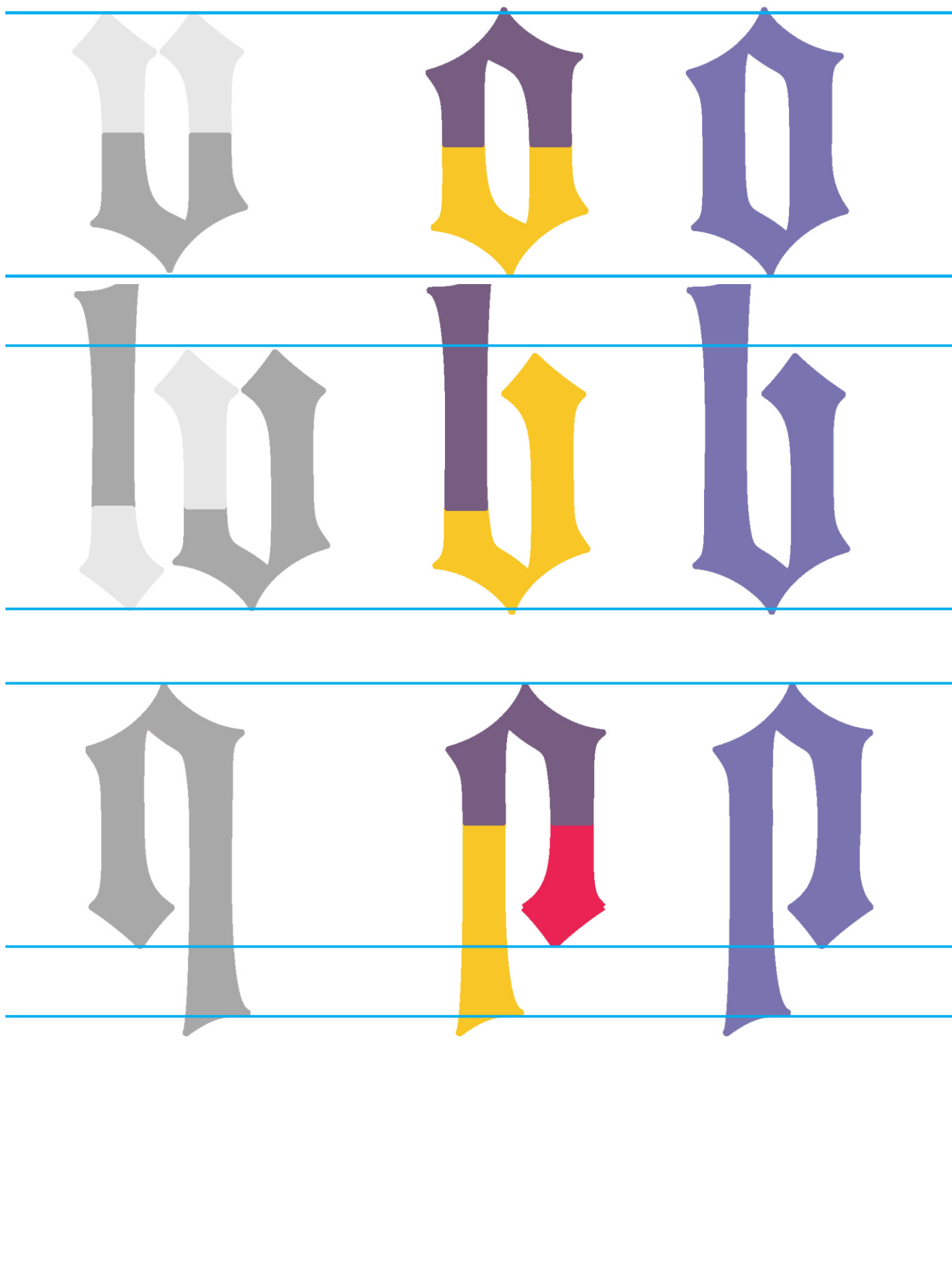
Tabulka: Analýza: porovnání písmen a hledání typického zástupce



Tabulka: Analýza: tvarová analýza a tvorba prefabrikátů



Tabulka: Syntéza: vytvoření prefabrikátů a konečné podoby písem



Tabulka: Syntéza: vytvoření prefabrikátů a konečné podoby písem



Tabulka: Syntéza: porovnání prefabrikátu s písmeny předlohy



Tabulka: Syntéza: nová abeceda

a b c d e f

g h i j k l

m n o p q

Tabulka: Syntéza: nová abeceda; srovnání

r s t u v

w x y z

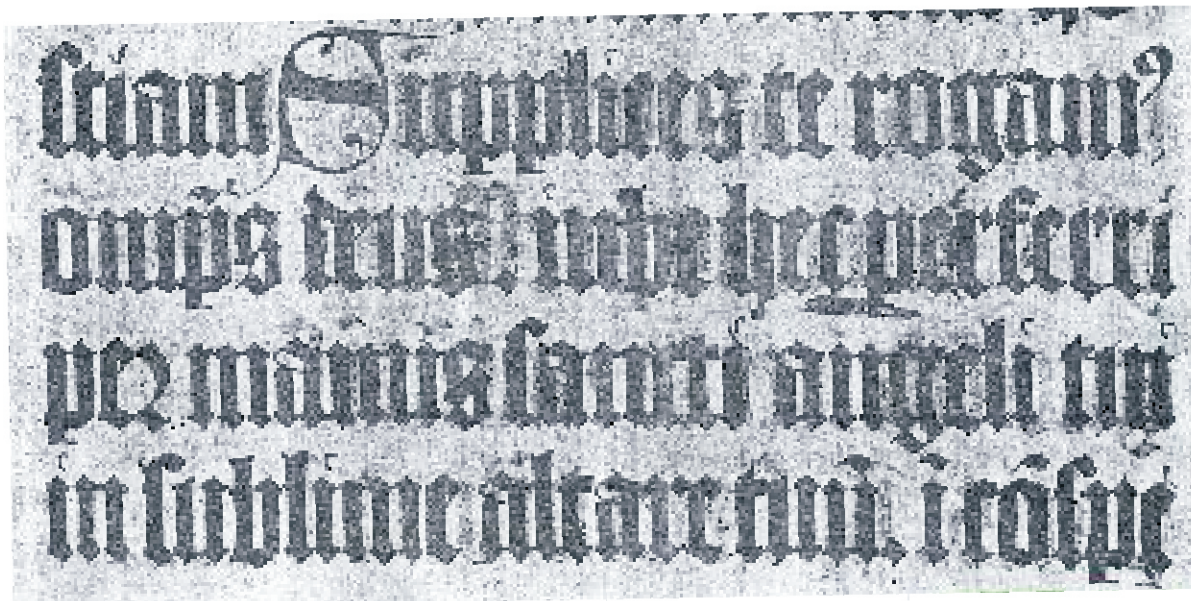


mit funffzig



altat alle tage mit

Tabulka: Srovnání: další příklady



Sciam Supplices te rogamus?
omnis deus. iube hec perferri
per manus sancti angeli tui
in sublime altare tuum. in conspe