

rok	leden	únor	březen	duben	květen	červen	červenec
<b>počet</b>	240	240	240	240	240	240	240
<b>součet</b>	-2264	1343	9670	22156	34912	42767	46929
<b>součet druhých mocnin</b>	259838	216213	512140	2126530	5154154	7673707	9232265
<b>aritmetický průměr</b>	-9.4	5.6	40.3	92.3	145.5	178.2	195.5
<b>medián</b>	-8	9	42	92	146	178	196
<b>dolní kvartil</b>	-29.25	-10	25	79	133	168	185
<b>horní kvartil</b>	14.25	26.25	56	106	157	187	206
<b>rozptyl (výpočet)</b>	993.67	869.57	510.50	338.17	315.09	220.02	232.86
<b>rozptyl</b>	993.67	869.57	510.50	338.17	315.09	220.02	232.86
<b>min</b>	-93	-110	-55	48	105	132	150
<b>max</b>	58	65	91	162	196	225	240
<b>1771</b>	30	-20	15	65	170	160	150
<b>1772</b>	40	44	65	102	135	185	196
<b>1773</b>	37	8	27	92	165	164	180
<b>1774</b>	25	22	52	124	145	153	202
<b>1775</b>	-2	50	64	74	140	200	207
<b>1776</b>	-81	37	55	85	119	178	198
<b>1777</b>	-14	1	43	69	142	162	177
<b>1778</b>	5	0	51	115	151	162	220
<b>1779</b>	-31	36	56	116	162	165	189
<b>1780</b>	-34	-24	75	78	142	167	193
<b>1781</b>	-16	17	52	105	148	200	210
<b>1782</b>	11	-31	37	80	144	185	216
<b>1783</b>	16	42	28	98	156	190	205
<b>1784</b>	-87	-30	21	68	162	185	193
<b>1785</b>	-33	-21	-55	54	140	173	188
<b>1786</b>	-26	-4	20	101	125	181	163
<b>1787</b>	-31	5	46	75	130	209	206
<b>1788</b>	23	10	44	107	161	202	232
<b>1789</b>	-59	35	1	110	187	184	209
<b>1790</b>	18	41	52	77	168	194	184
<b>1791</b>	36	34	68	123	149	186	211
<b>1792</b>	-8	2	59	113	149	194	216
<b>1793</b>	-20	39	45	82	143	171	217
<b>1794</b>	25	56	78	139	162	197	229
<b>1795</b>	-76	11	49	125	146	196	175
<b>1796</b>	58	26	8	79	153	180	198
<b>1797</b>	14	29	37	116	178	181	204
<b>1798</b>	15	34	41	98	167	207	212
<b>1799</b>	-93	-35	26	76	142	167	188
<b>1800</b>	-9	-5	-15	162	186	164	190
<b>1801</b>	13	-1	69	100	181	172	201
<b>1802</b>	-30	0	41	106	135	185	197
<b>1803</b>	-46	-16	32	126	136	178	206
<b>1804</b>	33	-1	20	91	162	181	206
<b>1805</b>	-50	-9	25	72	129	172	194
<b>1806</b>	34	32	51	72	177	175	196
<b>1807</b>	6	29	19	81	170	184	219
<b>1808</b>	2	-4	-11	79	174	186	218
<b>1809</b>	-27	35	31	61	168	190	205
<b>1810</b>	-31	-20	45	79	151	166	207
<b>1811</b>	-62	-1	63	109	196	225	228
<b>1812</b>	-37	5	37	57	162	185	187
<b>1813</b>	-26	33	34	115	159	170	195

1814	-33	-54	11	111	126	164	204
1815	-23	39	66	102	158	187	176
1816	14	-2	41	96	139	167	184
1817	20	46	44	49	146	197	193
1818	21	10	53	110	151	187	200
1819	9	27	60	104	146	198	205
1820	-48	12	37	108	161	160	184
1821	5	-14	36	124	149	154	180
1822	22	31	80	112	165	204	209
1823	-87	17	54	85	163	178	192
1824	8	21	39	84	135	172	195
1825	19	8	13	106	149	175	197
1826	-57	-13	45	93	134	185	225
1827	-18	-70	58	113	174	197	217
1828	-9	-9	53	110	146	187	212
1829	-38	-46	18	98	133	168	207
1830	-83	-28	55	115	155	192	208
1831	-42	-1	49	119	144	172	207
1832	-10	7	43	96	133	176	182
1833	-40	43	37	78	186	201	188
1834	44	12	43	82	177	203	240
1835	8	26	42	88	154	187	215
1836	-20	6	78	89	117	184	199
1837	1	-13	11	72	123	174	173
1838	-92	-66	28	66	141	171	184
1839	-9	9	10	48	135	198	194
1840	-21	-7	-5	90	130	168	177
1841	-24	-62	45	104	179	163	180
1842	-47	-40	46	71	157	179	191
1843	7	43	26	96	127	156	178
1844	-13	-3	27	93	133	173	161
1845	3	-56	-31	91	118	187	199
1846	3	28	64	102	137	189	204
1847	-38	-10	23	64	165	154	188
1848	-86	27	53	112	139	191	192
1849	-28	33	29	78	146	176	178
1850	-61	35	9	94	139	179	185
1851	-3	-3	36	104	108	168	176
1852	23	22	14	56	148	178	211
1853	16	-16	-21	58	130	175	197
1854	-10	0	40	84	149	161	195
1855	-28	-66	22	70	127	179	186
1856	-4	24	15	108	136	177	172
1857	-29	-31	35	89	140	181	197
1858	-33	-52	20	80	126	200	186
1859	7	24	72	88	141	181	227
1860	13	-14	21	86	147	181	168
1861	-51	25	55	68	120	193	198
1862	-22	-2	63	112	163	169	192
1863	27	27	55	92	145	177	181
1864	-74	0	58	66	108	177	176
1865	-3	-62	-1	103	180	153	222
1866	34	41	34	111	114	198	179
1867	-10	41	20	93	134	173	182
1868	-10	44	48	88	189	201	213
1869	-17	49	21	117	153	149	206

1870	-9	-52	5	77	150	169	206
1871	-62	-25	51	80	109	147	196
1872	-15	14	53	106	155	169	203
1873	20	1	53	83	115	176	215
1874	5	2	38	101	108	175	225
1875	7	-55	5	80	150	201	195
1876	-35	6	50	110	105	188	199
1877	20	27	26	72	115	203	196
1878	-5	25	39	102	147	183	180
1879	-18	17	23	77	124	182	170
1880	-18	-11	38	106	123	174	199
1881	-50	2	33	62	137	166	204
1882	6	18	78	89	136	155	192
1883	-6	24	-7	67	145	182	186
1884	32	25	52	66	147	148	199
1885	-24	21	39	118	132	201	198
1886	-10	-10	7	107	149	165	193
1887	-47	-8	22	92	121	168	216
1888	-24	-11	27	79	152	178	172
1889	-18	-12	8	91	184	206	188
1890	22	-17	55	89	158	159	179
1891	-44	-10	40	62	158	168	184
1892	-8	11	10	83	139	182	183
1893	-78	23	50	94	137	178	196
1894	-27	26	51	113	135	161	198
1895	-42	-64	21	96	134	175	203
1896	-26	5	57	71	122	183	191
1897	-10	14	64	88	125	186	185
1898	14	21	52	97	144	171	172
1899	23	16	35	90	130	164	188
1900	0	17	10	75	123	181	203
1901	-45	-44	28	90	150	184	201
1902	39	4	43	86	107	174	178
1903	-5	43	67	65	147	168	184
1904	-6	21	45	102	136	173	210
1905	-21	21	60	70	139	190	205
1906	13	14	35	101	150	167	196
1907	-4	-2	33	71	156	178	167
1908	-24	21	37	72	162	191	194
1909	-17	-19	27	92	126	168	174
1910	19	30	45	85	143	185	176
1911	-7	15	49	90	146	178	216
1912	-35	17	67	80	137	179	199
1913	-10	10	71	93	140	167	165
1914	-34	3	56	108	133	166	194
1915	12	13	24	84	152	199	188
1916	45	12	68	98	154	150	182
1917	-14	-48	9	54	164	211	202
1918	10	20	51	114	157	159	189
1919	17	-2	42	69	118	168	168
1920	27	24	68	117	157	163	199
1921	50	18	59	90	161	161	206
1922	-22	-25	46	74	152	181	181
1923	14	8	58	77	146	132	203
1924	-29	-24	28	79	158	168	189
1925	28	44	24	94	158	166	190

1926	-3	44	47	112	131	154	192
1927	26	5	67	86	128	170	197
1928	21	24	29	88	121	163	216
1929	-54	-110	20	60	151	169	199
1930	12	3	61	102	137	209	192
1931	2	-2	11	67	177	189	196
1932	17	-20	8	94	154	161	205
1933	-29	10	52	77	138	164	207
1934	6	17	63	118	161	191	210
1935	-5	24	28	92	126	205	203
1936	32	15	59	89	146	184	198
1937	-20	26	54	94	176	194	197
1938	15	21	86	63	133	186	194
1939	26	26	25	112	122	181	197
1940	-88	-57	31	97	132	188	185
1941	-52	5	42	68	112	179	203
1942	-86	-44	12	85	148	166	188
1943	-14	39	67	108	144	166	203
1944	39	-6	16	93	131	166	197
1945	-37	45	72	104	157	188	206
1946	-21	33	57	116	170	178	211
1947	-54	-62	37	114	166	201	213
1948	36	6	60	125	160	180	182
1949	7	20	30	119	152	159	198
1950	-17	26	63	95	166	207	209
1951	19	31	36	96	139	180	197
1952	14	12	23	125	140	177	216
1953	1	9	56	115	146	193	210
1954	-34	-46	63	73	142	196	168
1955	-15	-10	16	77	131	172	194
1956	8	-94	27	75	145	158	196
1957	4	42	69	95	122	199	205
1958	-5	31	5	66	166	171	195
1959	8	-6	66	111	148	187	208
1960	-8	-2	45	90	148	185	183
1961	-8	45	79	132	125	186	180
1962	17	5	13	111	122	170	178
1963	-63	-46	32	104	146	186	211
1964	-35	4	12	109	160	206	210
1965	24	-12	29	88	127	179	184
1966	-28	53	50	116	152	193	186
1967	3	36	68	92	151	177	214
1968	-8	22	60	109	136	188	190
1969	-2	-7	19	90	167	176	209
1970	-18	2	29	81	133	191	198
1971	-22	28	25	107	160	163	206
1972	-14	29	71	95	144	181	206
1973	6	26	60	74	151	183	196
1974	38	46	83	104	139	163	181
1975	48	14	56	93	147	173	208
1976	21	16	23	94	154	194	217
1977	5	33	80	81	146	186	191
1978	20	-5	65	92	136	174	180
1979	-34	7	59	88	158	207	174
1980	-28	33	45	73	124	175	171
1981	-13	13	86	93	156	188	186

<b>1982</b>	-33	4	62	82	157	194	214
<b>1983</b>	50	-8	63	116	151	189	233
<b>1984</b>	18	9	41	88	139	168	181
<b>1985</b>	-50	-24	48	100	161	160	200
<b>1986</b>	13	-48	51	104	175	184	195
<b>1987</b>	-52	4	8	111	128	170	201
<b>1988</b>	40	36	41	107	170	177	201
<b>1989</b>	26	49	87	103	161	178	203
<b>1990</b>	25	65	91	96	167	187	198
<b>1991</b>	27	-16	75	93	116	172	216
<b>1992</b>	27	40	59	103	170	203	217
<b>1993</b>	30	-11	47	123	181	184	190
<b>1994</b>	21	-12	60	79	127	163	218
<b>1995</b>	-15	40	24	85	124	145	205
<b>1996</b>	-46	-39	-4	85	120	160	157
<b>1997</b>	-46	23	46	53	133	160	171
<b>1998</b>	4	36	39	100	143	172	170
<b>1999</b>	5	-13	49	91	142	154	188
<b>2000</b>	-11	31	41	111	156	179	156
<b>2001</b>	-16	9	38	72	144	143	183
<b>2002</b>	1	43	46	82	154	176	188
<b>2003</b>	-16	-34	46	81	153	201	191
<b>2004</b>	-34	18	36	95	119	158	177
<b>2005</b>	9	-31	20	101	140	166	185
<b>2006</b>	-53	-20	12	89	135	177	224
<b>2007</b>	42	37	59	117	151	186	187
<b>2008</b>	22	35	37	82	141	177	185
<b>2009</b>	-36	-3	41	130	142	151	186
<b>2010</b>	-45	-16	37	90	119	173	209

srpen	září	říjen	listopad	prosinec
240	240	240	240	240
45469	36114	23170	10091	1643
8666103	5491662	2295392	505391	187791
189.5	150.5	96.5	42.0	6.8
190	150	97	44.5	10
179.75	140	86.75	29.75	-7
197	160	107	56	26
215.88	239.20	243.84	337.94	735.60
215.88	239.20	243.84	337.94	735.60
150	100	55	-30	-96
253	194	138	86	63
187	152	93	-10	12
194	157	107	70	16
182	157	99	50	40
198	151	108	41	4
215	171	111	43	9
190	144	89	38	1
192	139	100	55	3
194	127	78	65	51
194	164	112	50	38
192	136	108	42	-8
220	176	80	48	-3
194	156	78	4	0
200	168	108	41	-42
190	176	76	59	-10
186	177	89	42	5
160	127	57	-9	-4
209	153	126	60	39
188	163	103	35	-96
191	158	106	59	38
191	142	88	37	30
217	153	106	29	22
193	147	93	49	24
204	151	128	65	43
186	144	106	54	4
194	159	138	39	46
195	170	108	44	-6
213	176	99	49	26
220	194	107	31	-47
197	153	94	46	-38
207	162	99	57	17
188	177	127	64	21
218	158	133	60	24
198	134	94	52	11
194	172	113	14	-29
180	167	65	10	15
192	174	100	64	57
253	153	110	60	16
218	171	88	32	-50
209	164	87	42	26
201	189	98	47	28
208	165	136	58	15
192	149	121	25	-51
179	145	90	40	9

191	127	82	49	33
179	139	101	34	-14
173	141	90	32	3
186	163	75	56	13
179	159	102	51	-10
198	164	98	41	-6
216	149	100	29	-8
182	169	101	65	38
190	152	120	55	-21
203	166	112	51	27
193	177	113	68	56
194	168	99	66	54
229	171	112	41	21
192	157	109	13	31
179	154	92	49	32
179	155	84	5	-71
197	148	86	59	9
192	140	124	43	15
204	150	104	39	10
158	146	92	47	50
220	177	103	42	21
195	162	93	4	-10
191	147	116	35	24
204	130	93	39	-6
169	163	87	19	-11
169	157	108	58	19
175	143	73	65	-77
184	161	121	54	39
224	155	76	16	19
190	138	94	50	39
159	145	98	62	-34
170	134	100	56	26
209	157	121	23	-34
192	127	78	28	9
184	136	108	36	-5
169	137	88	18	-12
184	131	79	56	9
180	125	114	11	8
191	149	88	65	42
185	147	93	29	-56
174	141	95	16	26
186	135	119	40	-59
188	138	102	6	2
200	154	125	14	17
182	166	97	-30	8
211	139	106	31	-27
177	143	80	12	-10
201	146	100	52	-5
180	153	114	48	4
204	152	112	52	27
167	147	80	24	-46
181	159	98	55	4
171	172	75	46	22
194	157	96	27	-10
217	175	106	25	45
173	161	74	38	9

173	131	84	46	-8
193	156	66	14	-57
181	165	113	68	29
205	144	111	46	5
178	174	96	13	-10
210	145	69	21	-21
195	139	109	7	19
199	122	77	59	7
191	166	107	33	-9
195	164	89	13	-86
177	155	97	46	42
184	130	59	46	13
164	152	99	47	10
178	150	98	47	11
181	155	86	23	27
150	150	91	37	-4
193	169	104	52	15
179	148	72	46	-4
174	139	81	28	9
180	123	96	28	-20
197	141	85	35	-40
173	149	106	27	22
215	161	83	24	-16
185	141	113	28	5
178	123	96	51	8
184	163	84	50	3
167	146	101	24	-7
188	139	75	24	13
203	151	99	60	32
177	140	84	64	-45
191	156	95	62	24
183	143	104	32	17
171	139	79	7	-42
181	144	102	56	-3
194	136	93	39	28
184	144	56	43	21
184	137	94	71	-17
188	141	127	25	18
166	133	87	11	-11
190	149	105	30	14
175	129	95	31	31
213	159	91	53	27
161	101	72	23	28
165	139	90	68	29
189	138	94	47	24
166	128	77	21	40
177	136	96	52	37
193	162	92	54	-12
182	156	92	34	41
183	169	76	13	10
175	147	66	12	12
199	145	115	9	3
170	125	63	30	20
181	149	116	39	-13
169	156	102	30	5
180	128	92	36	-3

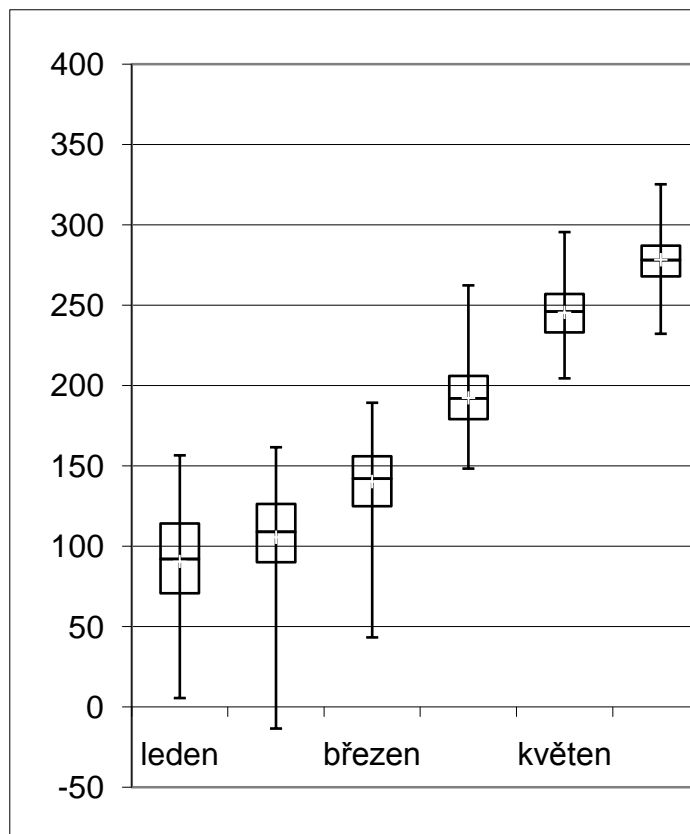


175	160	93	76	12
187	154	92	36	-25
186	143	92	74	1
191	167	115	58	40
177	151	97	68	8
175	115	81	43	3
203	176	103	48	2
193	148	104	36	-36
192	171	106	53	63
195	159	104	59	10
180	146	73	41	15
193	153	107	44	8
200	148	107	71	-8
201	150	76	60	-14
162	143	87	59	-36
177	129	88	21	16
201	183	120	39	14
210	158	109	39	0
218	150	104	52	-7
184	149	105	48	14
192	159	69	41	-28
202	191	82	64	19
190	160	99	49	-1
192	168	110	53	42
200	149	86	49	-9
204	166	84	73	28
214	127	86	33	-5
186	158	116	46	21
194	158	107	39	34
186	151	92	46	28
175	157	99	24	21
174	134	97	60	8
189	154	104	63	27
193	144	91	48	31
189	144	100	69	28
180	172	114	43	-5
195	145	93	45	-33
193	159	101	86	-31
177	154	91	62	10
178	146	83	21	38
178	148	132	39	28
190	159	129	48	14
182	151	111	50	-10
185	157	101	67	-46
187	147	98	72	16
212	134	97	48	49
186	128	78	59	10
201	167	89	41	11
202	156	73	52	59
209	184	91	40	25
181	145	115	65	3
182	135	106	66	18
174	142	101	48	23
185	148	86	52	53
189	144	96	40	16
191	157	102	60	-8

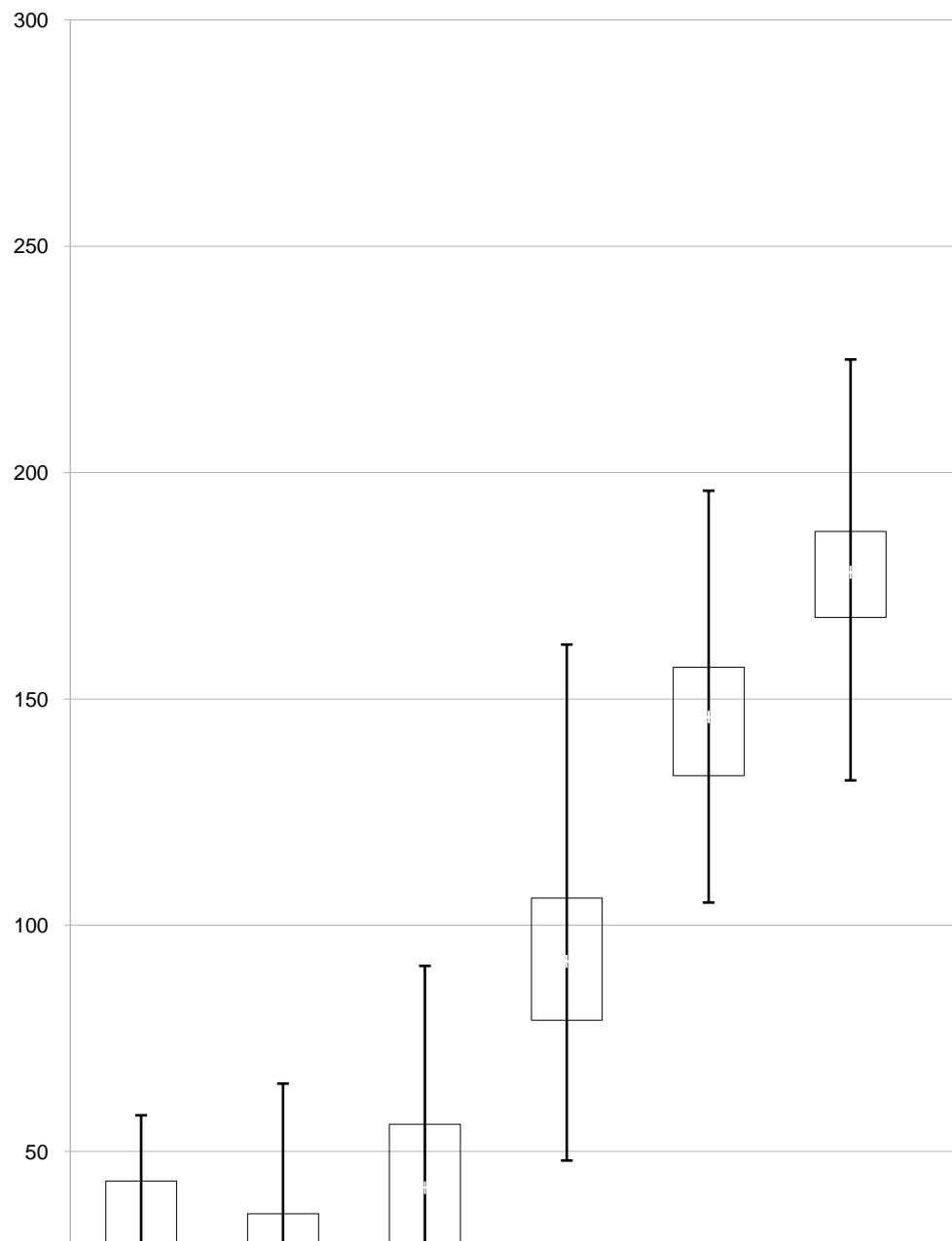
200	178	112	61	35
201	156	111	40	11
191	142	117	61	16
195	155	100	24	49
191	139	107	63	26
177	167	106	62	32
198	156	111	28	40
197	163	117	33	28
209	136	110	50	18
201	167	96	77	8
230	160	88	58	14
194	145	97	23	48
184	136	63	58	18
179	125	102	7	-27
167	100	90	42	-52
190	135	65	24	11
176	127	85	6	-7
174	168	84	21	7
190	135	107	52	9
186	117	118	23	-21
193	127	77	43	-20
211	143	55	45	-1
191	140	95	38	0
166	150	99	26	-4
158	167	108	60	33
184	124	81	21	2
182	127	86	46	10
196	160	80	64	-8
177	123	68	48	-52

### Boxplot by hand

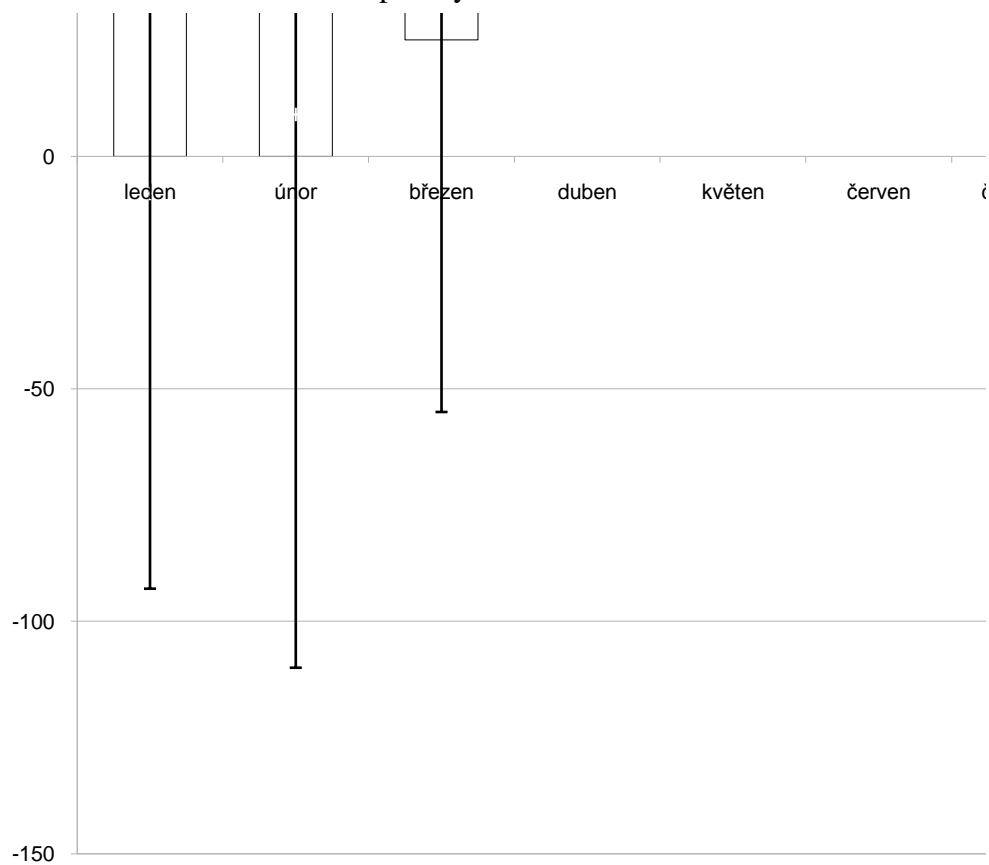
	LQ	UQ-LQ	UQ	Min	Max	Median	
<b>leden</b>	-29.25	43.5	43.5	14.25	-93	58	-8
<b>únor</b>	-10	36.25	43.5	26.25	-110	65	9
<b>březen</b>	25	31	43.5	56	-55	91	42
<b>duben</b>	79	27	43.5	106	48	162	92
<b>květen</b>	133	24	43.5	157	105	196	146
<b>červen</b>	168	19	43.5	187	132	225	178
<b>červenec</b>	185	21	43.5	206	150	240	196
<b>srpen</b>	179.75	17.25	43.5	197	150	253	190
<b>září</b>	140	20	43.5	160	100	194	150
<b>říjen</b>	86.75	20.25	43.5	107	55	138	97
<b>listopad</b>	29.75	26.25	43.5	56	-30	86	44.5
<b>prosinec</b>	-7	33	43.5	26	-96	63	10
leden	70.75	43.5	114.25	7	158	92	
únor	90	36.25	126.25	-10	165	109	
březen	125	31	156	45	191	142	
duben	179	27	206	148	262	192	
květen	233	24	257	205	296	246	
červen	268	19	287	232	325	278	
červenec	285	21	306	250	340	296	
srpen	279.75	17.25	297	250	353	290	
září	240	20	260	200	294	250	
říjen	186.75	20.25	207	155	238	197	
listopad	129.75	26.25	156	70	186	144.5	
prosinec	93	33	126	4	163	110	



# Boxplot by hand

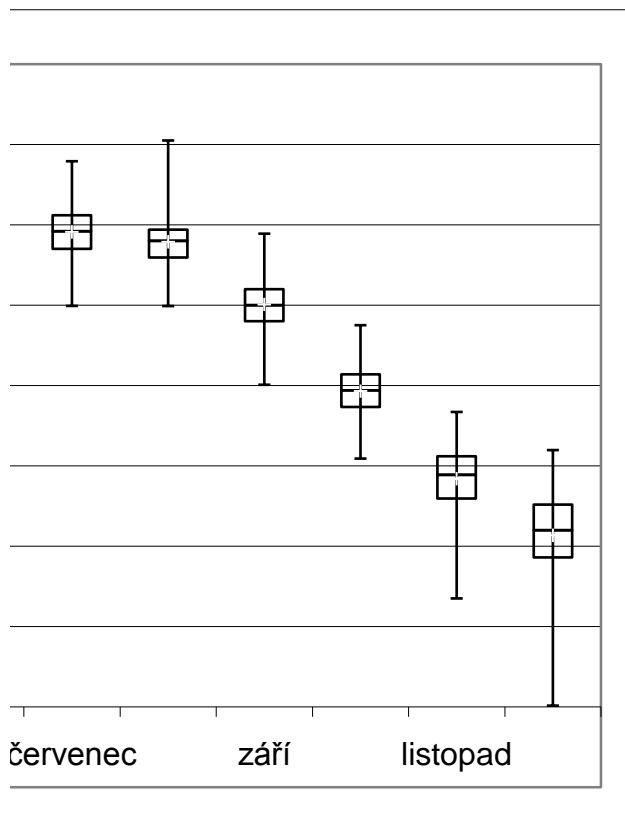


Boxplot by hand

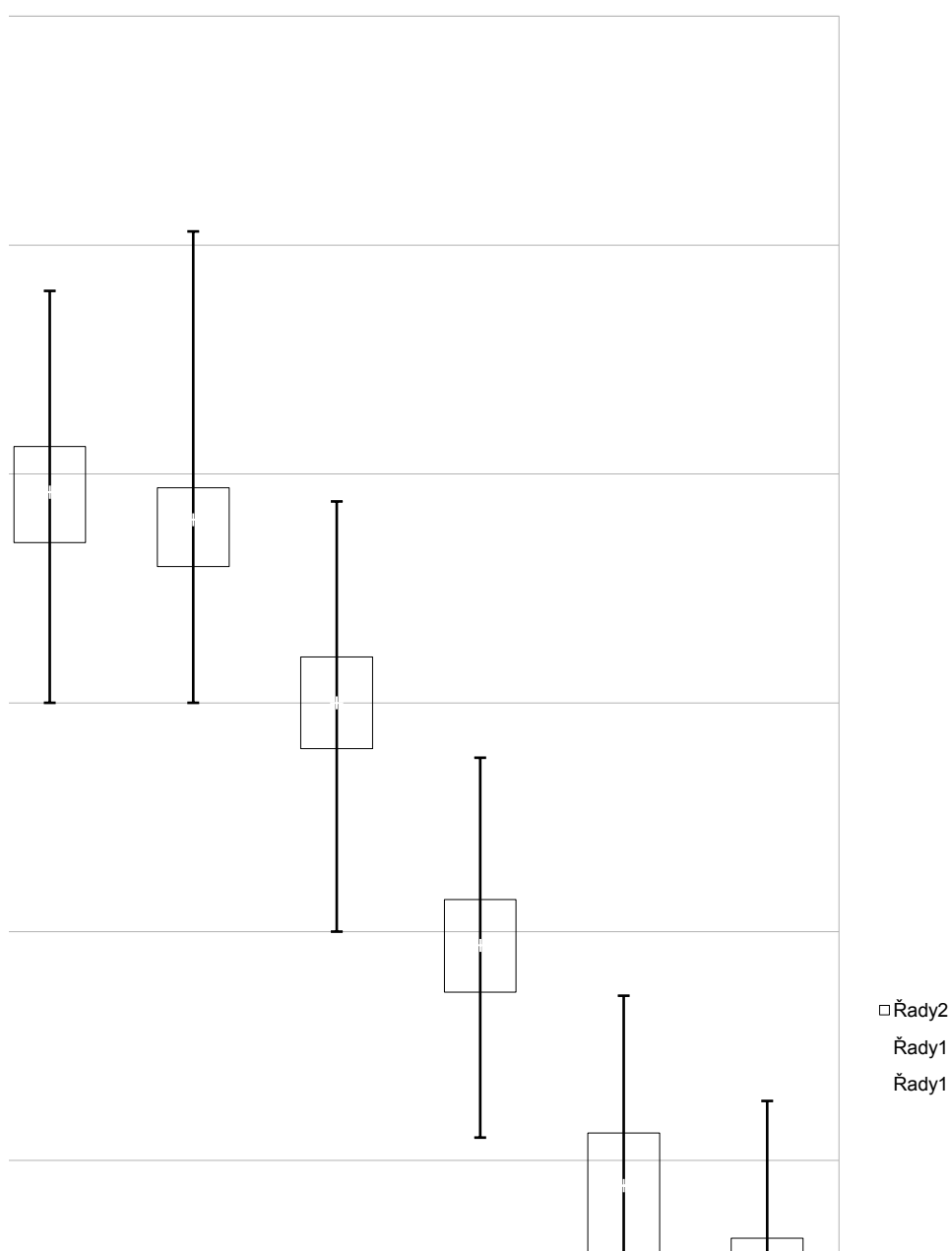


### Boxplot by hand

Median-Min	Max-Median	Median-LQ	UQ-Median	Mean
85	66	21.25	22.25	-9.4
119	56	19	17.25	5.6
97	49	17	14	40.3
44	70	13	14	92.3
41	50	13	11	145.5
46	47	10	9	178.2
46	44	11	10	195.5
40	63	10.25	7	189.5
50	44	10	10	150.5
42	41	10.25	10	96.5
74.5	41.5	14.75	11.5	42.0
106	53	17	16	6.8
85	66	21.25	22.25	90.6
119	56	19	17.25	105.6
97	49	17	14	140.3
44	70	13	14	192.3
41	50	13	11	245.5
46	47	10	9	278.2
46	44	11	10	295.5
40	63	10.25	7	289.5
50	44	10	10	250.5
42	41	10.25	10	196.5
74.5	41.5	14.75	11.5	142.0
106	53	17	16	106.8



# Boxplot by hand



### Boxplot by hand

