

Distribuce nápojů

Poznámky k simulační hře

Radek Pelánek

Tento projekt je spolufinancován Evropským sociálním fondem a státním rozpočtem České republiky.



INVESTICE DO ROZVOJE VZDĚLÁVÁNÍ

Zdroje, podklady

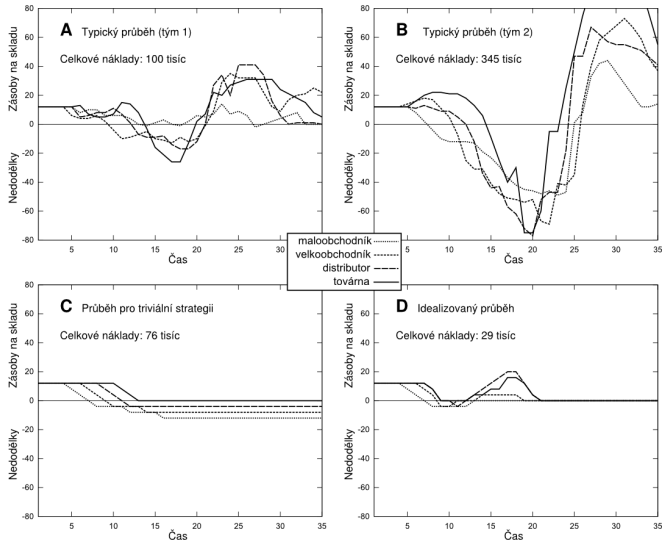
- originál: „Beer distribution game“, 60. léta, MIT, Sterman
- webový simulátor hry:
<http://www.beergame.lim.ethz.ch/>
- model hry v NetLogu:
<http://www.backspaces.net/models/beergame.html>
- podklady pro uvádění hry:
 - kniha *Zážitkové výukové programy*
 - <http://radekpelanek.cz/>



Jednoduchá hra – komplexní systém

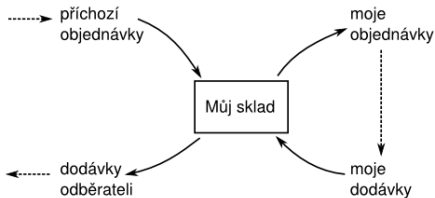
- zpětné vazby (se zpožděním)
- dynamičnost (i rovnovážného stavu)
- nelinearita
- decentralizovanost
- adaptabilita (hráčů)

Průběh hry

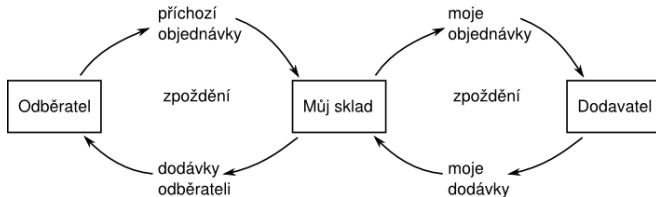


Intuitivní a systémový pohled

Intuitivní pohled



Systémový pohled



- opomenutí zpoždění („brát si každých 5 minut prášek proti bolesti hlavy“), „přeobjednání“
- lineární extrapolace trendu objednávek – „vím líp, co bude ten přede mnou potřebovat, než on sám“
- přílišný ohled na ostatní – ztráta informace v systému

chyby jednotlivců se vzájemně „podporují“

Hledání viníků

- 1 vnější viníci (objednávky od zákazníků)
- 2 vnitřní viníci (chyba dílčího hráče)
- 3 struktura systému

Struktura ovlivňuje chování

příklady:

- vězení (Stanford experiment, Zimbardo)
- druhá světová válka
- finanční krize
- komunismus

konkrétní poučení „do života“: přemýšlet nad strukturou systémů, nejen vnějšími a vnitřními viníky