

Správa skupín pomocou GPO

Správu lokálnych skupín pomocou GPO je možné realizovať nasledujúcimi spôsobmi:

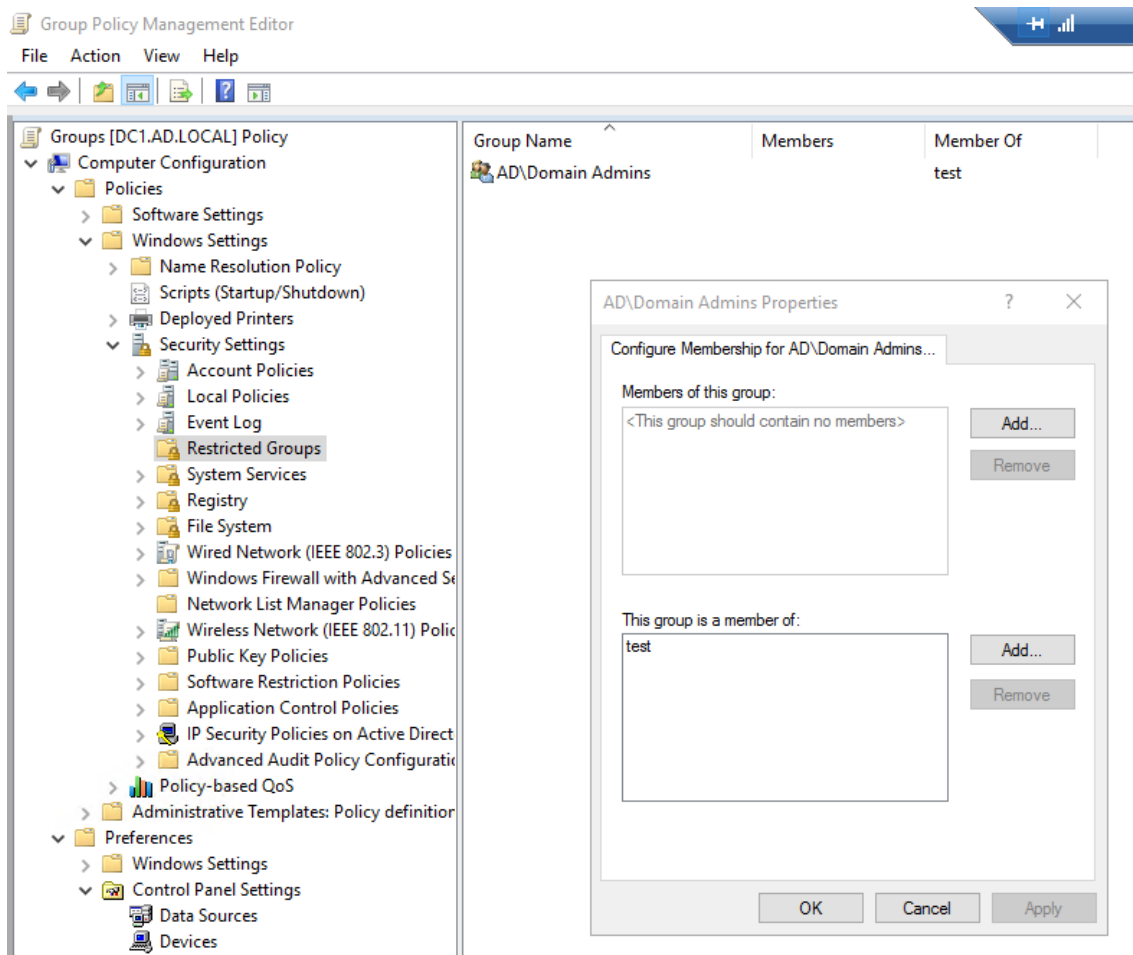
1. **Restricted groups** – „*Computer Configuration/Windows Settings/Security settings/Restricted groups*“
2. **Group Policy preferences - user and group management** – „*Computer Configuration/Preferences/Control Panel Settings/Local users and groups*“

Restricted groups

Restricted groups umožňujú jasne definovať členov a prácu s lokálnymi skupinami. V prípade použitia „Restricted groups“ sú lokálne nastavenia ignorované a obsah skupiny je prepísaný nastavením GPO. Členovia, ktorí nie sú uvedení v GPO budú ostránení zo spravovanej skupiny. Výnimka je užívateľ Administrator a jeho členstvo v lokálnej skupine Administrators.

Restricted groups sú nadradené nad **Group Policy preferences**.

Ukážka:



Group Policy preferences – Local users and groups

Local users and groups v GPO časti preferences umožňuje vytvoriť a spravovať lokálne skupiny. V prípade využitia tejto časti GPO je potrebné rozlíšiť 4 základne akcie:

1. Create – vytvorí novú skupinu ak neexistuje
2. Replace – vytvorí novú skupinu ak neexistuje. V prípade, že existuje, zmaže skupinu a vytvorí ju znova. Dochádza k zmene SID.
3. Update - vytvorí novú skupinu ak neexistuje. V prípade, že existuje, využije ju. SID sa nemení.
4. Delete – odstráni skupinu

Ďalšie nastavenia umožňujú spravovať členov skupiny.

Restricted groups sú nadradené nad **Group Policy preferences**. Nie je možné ich použiť súčasne.

Ukážka:

The screenshot displays the Group Policy Management Editor interface. The left pane shows the tree view with 'Local Users and Groups' selected under 'Preferences'. The main pane shows the 'Local Users and Groups' configuration for a 'Test' group. The 'Processing' section is expanded, showing various options like 'Stop processing items in extension on error' and 'Run in user's context', all set to 'No'. The 'Description' section is empty. A 'Test Properties' dialog box is open, showing the 'Action' dropdown set to 'Create', the 'Group name' field, and the 'Members' list containing 'administrators' with an 'ADD' action.

Name	Order	Action	Full Name	Description
Test	1	Create	N/A	

Name	Action	SID
administrators	ADD	

Pozor:

- Pri práci s existujúcimi skupinami dávajte pozor na existujúcich členov
- Nezanedbajte rozdiel medzi Update a Replace. SID je jednoznačný identifikátor v prostredí MS.
- **Restricted groups** sú nadradené nad **Group Policy preferences**

Ďalšie zdroje informácií:

<https://support.microsoft.com/en-us/help/279301/description-of-group-policy-restricted-groups>

[https://technet.microsoft.com/en-us/library/cc731972\(v=ws.11\).aspx](https://technet.microsoft.com/en-us/library/cc731972(v=ws.11).aspx)

<https://www.youtube.com/watch?v=9lNahehBtVI>

<https://www.youtube.com/watch?v=aSkLv25A4zI>