

Baroko

- vyspělý novověk 17.-18.století
- Náboženské spory ustupují
- Do popředí se dostávají hospodářské problémy
- Kapitalismus – merkantilismus – absolutismus – osvícenský absolutismus
- Manufaktury – textilní, železářské, hutnické
- Rusko se snaží přibližovat Evropě
- Rozvoj přírodních věd
- Nové filozofické koncepce

- Baroko
- Rokoko
- Klasicismus

- 1.pol.17.století - třicetiletá válka (vestfálský mír 1648)
- Postavení Habsburků
- Švédsko, Itálie, Německo, Nizozemí, Francie, Anglie
- USA

Barokní sloh

- Řím jako centrum křesťanského světa a zároveň stín antické imperiální minulosti – syntézou obojího vzniká fenomén monumentální architektury 17. a 18. století
- architektonické i prostorové experimenty vyrůstají z tradice 16. století (Michelangelo), mají však zároveň konkrétní předobrazy v dochovaných antických stavbách (lázně, Hadrianova vila v Tivoli)
- vedle experimentální „radikálně barokní“ linie vždy existoval paralelní „klasicizující“ proud, který v však tvarosloví často přejímal „radikální“ motivy a činil je tak paradoxně přístupnější širšímu publiku

- **Základní časové dělení:**

- **předehra – 1580-1620** – Vignola, Giacomo della Porta, Carlo Maderna

- **vrchol – 1620-1680**

- v Římě Bernini, Borromini, Pietro da Cortona

- v Benátkách Baldassare Longhena

- v Turíně Guarino Guarini

- **vyznění – 1680-1740** – v Římě Carlo Fontana, Alessandro Galliei, Ferdinando Fuga ad., v severní Itálii Filippo Juvara

Nové prvky

- Barokní ovál
- Stlačený barokní oblouk
- Okna oválný, lichoběžníkový nebo složitě konstruovaný tvar
- Průnik geometrických obrazců
- Iracionalita
- Dymaničnost a atektoničnost
- Zprohýbané stěny
- Vnější členění stavby je jinak členěn než vnitřek

- Kupole na elipsovitém základě s lucernou ve vrcholu otevírá iluzionistickou freskou divákův pohled do nadpřirozeného prostoru
- Bohatá malířská a sochařská výzdoba



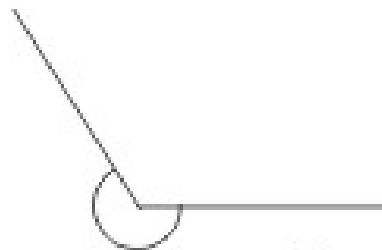
zámek

- Navázal na renesanční typ se čtvercovým dvorem
- Oblíbený byl i centrální půdorys
- Schodiště, bohaté na plastickou výzdobu, vede k reprezentačnímu sálu v prvním patře – sál prostupuje dvěma patry
- Ostatní místnosti jsou symetricky přiřazeny
- Schodiště z prvního patra zadního průčelí spadá do architektonicky řešené zahrady

- Klasicizující barok
- Dynamické baroko – vznik, Itálie po r. 1630, po roce 1700 se přenesl do střední Evropy
- Barokní gotika (gotizující barok)



konvexní úhel



nekonvexní úhel
(konkávní úhel)



Stavební druhy

- Jako v renesanci
- Poutní místa a koleje
- Zámek – rozvoj
- Barokní zahrada

Francouzská zahrada – André Lenôtre (1613-1700)



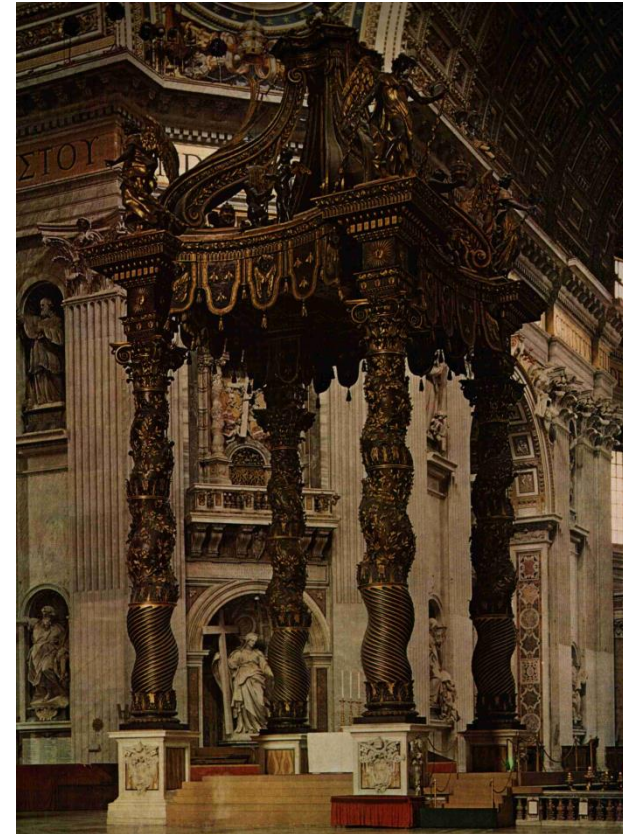
Anglická zahrada – 17.století



- Skleníky
- Voliéry
- Orangérie
- Salla terrena – součást zámku nebo i samostatně stojící



Barokní tvarosloví –volské okno, okna, sloupy



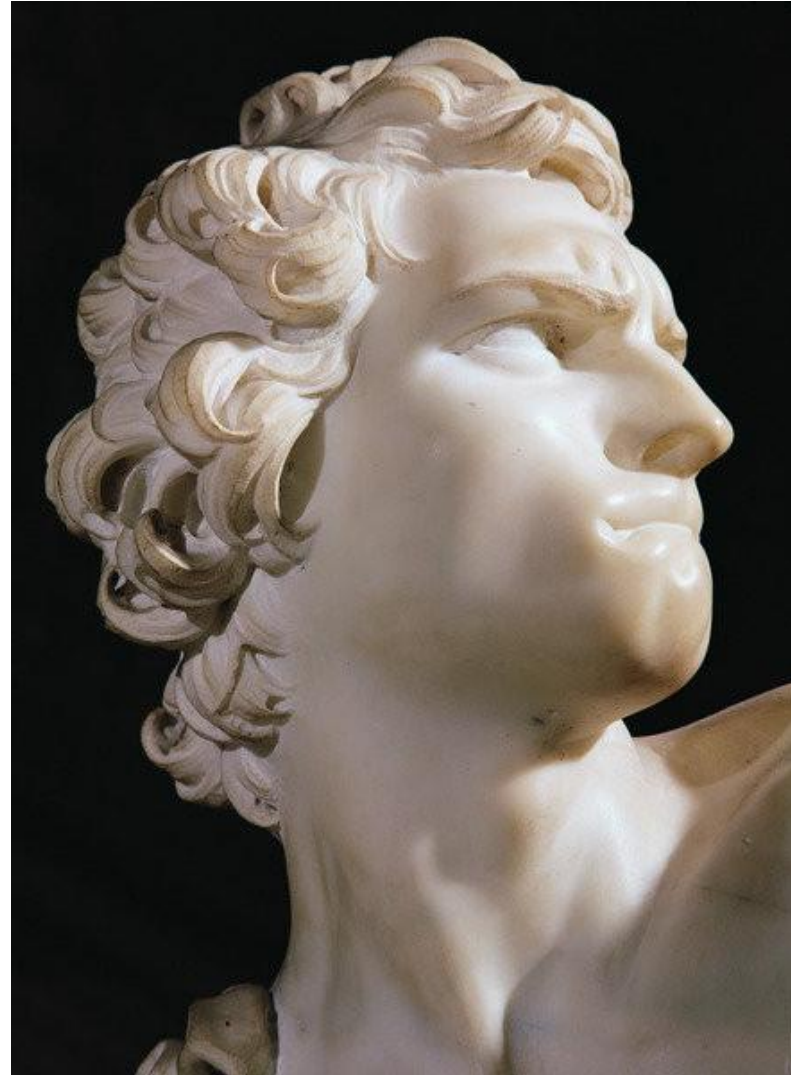
Teoretici barokní architektury

- **Abraham Leüthner**
- **Quido Ubaldi del Monte**
- **Andrea Pozzo**

Sochařství

- Druhy, techniky a náměty přejalo barokní sochařství z renesance, ale vše podřídilo svým uměleckým záměrům.
- Dynamismus
- Dekorativnost
- Záliba v plnosti tvarů a kupení motivů
- Figurativní sochařství opustilo renesanční ideál harmosnické a tvarově vyrovnané krásy
- Lidské tělo se stalo prostředkem výrazu lidské duše
- Obliba – drastické mytologické scény

Lorenzo Bernini (1598-1680) - David



Apollo a Dafné



Únos Proserpiny



Gian Lorenzo Bernini

Sv. Longin

- 1629-1638
- Mramor, výška 440 cm
- Kříženi chrámu sv. Petra, Vatikán



Papež Urban VIII



Extáze sv. Terezy, Santa Maria della Victoria



Fontána čtyř řek, Piazza Navona



Tritonova fontána na Piazza Barberini



Blahoslavená Lodovika Albertone



- Od konce 17.století obládl Berniniho styl celé území přes Benátky a až na sever od Alp
- Sochaři 18.století se odklonili od berniniového stylu a usilovali o výraz půvabu, lehkost a melancholickou krásu

- Po smrti G. L. Berniniho doznívá až do devadesátých let 17. století berninismus v díle sochařů, kteří s Berninim spolupracovali na jeho velkých zakázkách pro katedrálu sv. Petra a jinde a jejichž první významné samostatné práce najdeme v interiéru kostela Santa Agnese na Piazza Navona.
- Poslední významný sochařsko-architektonický podnik barokního Říma, představuje výzdoba kolosální fontány di Trevi.
- Giovanna Baptisty Mainiho (1690-1752), Filippa della Valle (1697-1770) i Pietra Bracciho (1700-1773).

Malířství

- Barokní životopisci: Giovanni Baglione: Levitede' pittori, scultori, architetti...1572-1642. Roma 1642; Battista Passeri:
- Levitede' pittori, scultori, architetti...1641-1673. Řím 1772; Pietro Bellori: Levitede' pittori, scultori, architetti moderni. Řím 1672; Filippo Baldinuc: Notiziede' professoridel disegnodacimabuein qua. Florencie 1681-1728.
- Řím, papežové: Pavel V Borghese(1605-1621); Urban VIII. (1623-1644); Inocenc X. (1644-1655); Alexandr VII (1655-1667)
- Nové řády-jezuité, oratoriáni, theatini - potřeba reprezentace
- Řím-1593 – Accademia di SanLuca

- **1. První polovina 17. století**
- Radikální proud: Caravaggio, Ribera
- Klasifikující proud : Annibale Carracci, Guido Reni, Domenico Zampieri-zv. Domenichino, Claude Lorraine, Nicolas Poussin, Andrea Sacchi
- Iluzivní malba –Pietro Cortona
- Bamboccianti–umělci z Nizozemí z Flander v Římě–Pieter van Laer
- Umění v Neapoli (Neapolské království Habsburků 1516-1700) , místokrálové, životopisec Bernardo De Dominicini: Le vite de' pittori, scultori architetti napoletani. Neapol 1742-1743
- Caravaggio, Giovanni Lanfranco, Artemisia Gentileschi, Salvator Rosa, Jusepe Ribera
- **2. Druhá polovina 17. století**
- Carlo Maratta, Fra Andrea Pozzo
- **3. 18. století–benátský luminismus –Tiepolo**



Carravagio, David s hlavou Goliáše, 1609-1610



Carravagio, Hlava Medusy, 1596-1597



Caravaggio, Vyvolení sv. Matouše, 1600



Caravaggio, Martyrium sv. Matouše, 1600



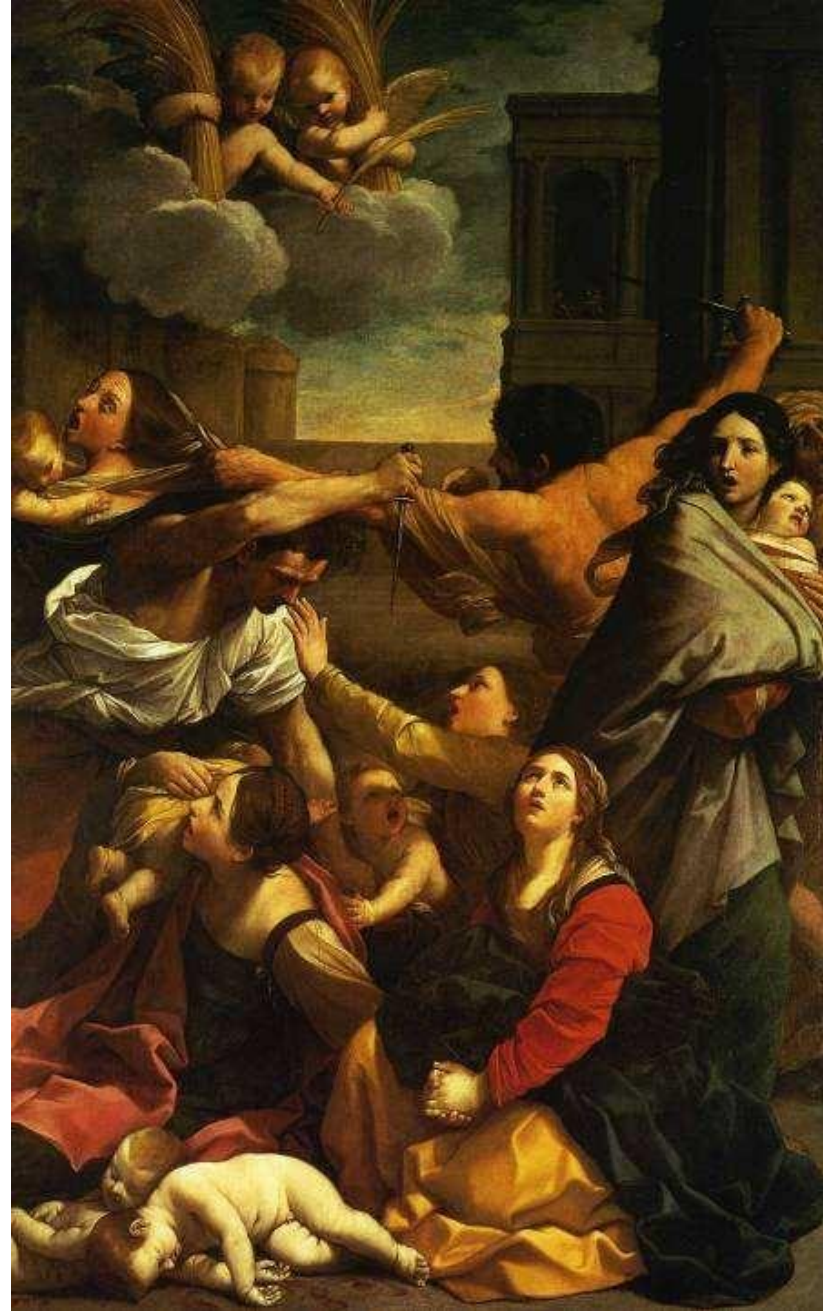
Caravaggio, Vyvolení sv. Matouše, 1600



Caravaggio, Martyrium sv. Matouše, 1600



Annibale Carracci, Nástrovní freska v Palazzo Farnese, asi 1600



Guido Reni, Vraždění neviňátek, 1611



Claude Lorrain, Nalodění sv. Voršily, 1642



Claude Lorraine, Námořní přístav při východu slunce, 1674



Claude Lorrain, Noli me tangere, 1681



Carlo Maratta, Smrt sv. Františka Xaverského, Řím, II
Gesù, 1674-1678



Andrea Pozzo, Alegorie misijní činnosti jezuitů, Řím, Sant Ignazio, 1691-1694



Jusepe Ribera, Zápas dvou žen, 1636



Diego Velázquez, Kapitulation Bredy, 1635



Diego Velázquez, Přádleny, 1656



Diego Velázquez, Král Filip IV. 1644



Frans Hals, Správkyně mužského starobince v Haarlemu, 1664



Petr Pavel Rubens, Rubens a Isabella Brantová v besídce s růžemi z Jericha, 1609-1610



Petr Pavel Rubens, Přistání Marie Medicejské v Marseille, 1625



Petr Pavel Rubens, Opilý Silén, 1618-1626



Petr Pavel Rubens, Kožíšek, asi 1638



Petr Pavel Rubens, Vlastní podobizna, 1638-1640



Petr Pavel Rubens, Snímání z kříže, stř. část triptychu, 1612



Rembrandt, Snímání z kříže, 1633



Rembrandt, Anatomie doktora Tulpa, 1632



Rembrandt, Noční hlídka, 1642



Jan Vermeer van Delft, Kuchařka, 1660-1661



Jan Vermeer van Delft, Žena s váhou, kolem 1664



Jan Vermeer van Delft, Dívka s číší vína, kolem 1662



Pieter de Hooch, Holandská domácnost, 1659-1660



Jan Brueghel, Kytice, 1606



Anthony van Dyck, Philip, Lord Wharton, 1632



Anthony van Dyck, Louise de Kérouale, c. 1671