

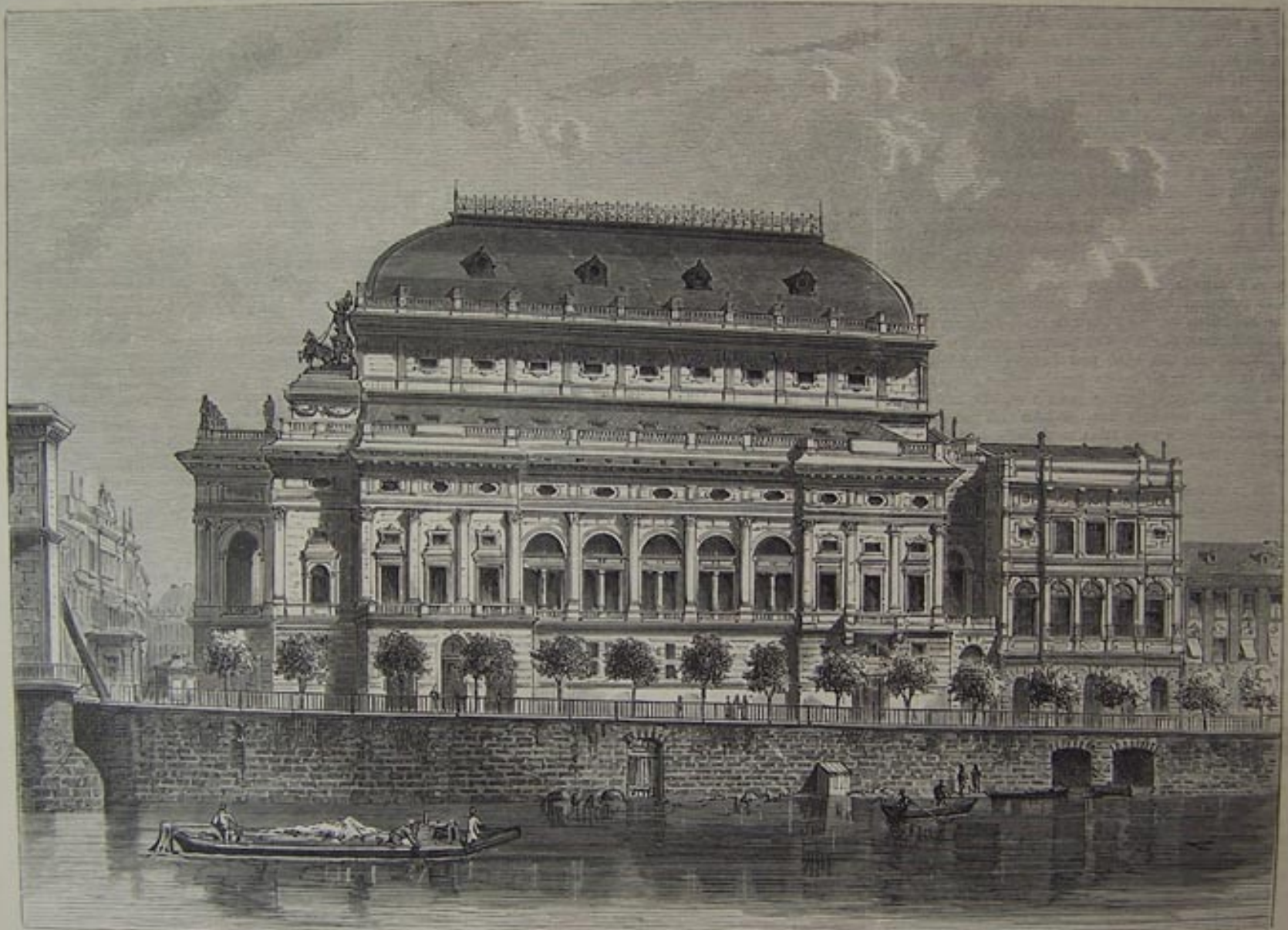


INVESTICE DO ROZVOJE VZDĚLÁVÁNÍ

Název	Národní divadlo; Generace Národního divadla
Předmět, ročník	Výtvarná výchova, 2. ročník
Tematická oblast	Dějiny výtvarné kultury
Anotace	prezentace s výkladem a obrazovým materiálem k dějinám výtvarné kultury
Klíčová slova	Národní divadlo, novorenesance, J. Zítek, malířská a sochařská výzdoba, M. Aleš, F. Ženíšek, V. Brožík, J. V. Myslbek, B. Schnirch
Autor	Mgr. Ivana Spurná
Datum	10. 02. 2013
Škola	Gymnázium Jana Opletala, Litovel, Opletalova 189
Projekt	EU peníze středním školám, reg. č.: CZ.1.07/1.5.00/34.0221

Generace Národního divadla

NÁRODNÍ DIVADLO



Das neue böhmische Nationaltheater in Prag. Nach einer photographischen Aufnahme von J. Seidrich in Prag.

Národní divadlo

➤ **Vyvrcholení české novorenesance**

Novorenesance nejlépe vyhovuje potřebám monumentálních a reprezentativních staveb

➤ **1865**

vyhlášena soutěž na stavbu Národního divadla

vítěz soutěže **Josef Zítka**

➤ **16. 5. 1868**

položen základní kámen divadla,

kameny přivezeny z nejpamátnejších českých míst (Říp, Blaník, Vyšehrad, Radhošť, Hostýn,...)

Stavbu podporovaly významné české osobnosti:

F. Palacký, F. L. Rieger, K. Purkyně, B. Smetana,....

➤ **1867 – 1881**

stavba Národního divadla pod vedením Josefa Zítka (1832-1900)

výzdoba divadla

➤ **11. 6. 1881**

Budova otevřena u příležitosti návštěvy korunního prince Rudolfa, premiéra Smetanovy opery Libuše. Odehráno dalších 11 představení, poté pro dokončovací práce je divadlo uzavřeno

➤ **12. 8. 1881**

Požár budovy, zničena kupole, hlediště, opona a hlediště

➤ **1881-1883**

Josef Zítek odstupuje a rekonstrukcí je pověřen žák a spolupracovník Josefa Zítka, Josef Schulz

➤ **18. 11. 1883**

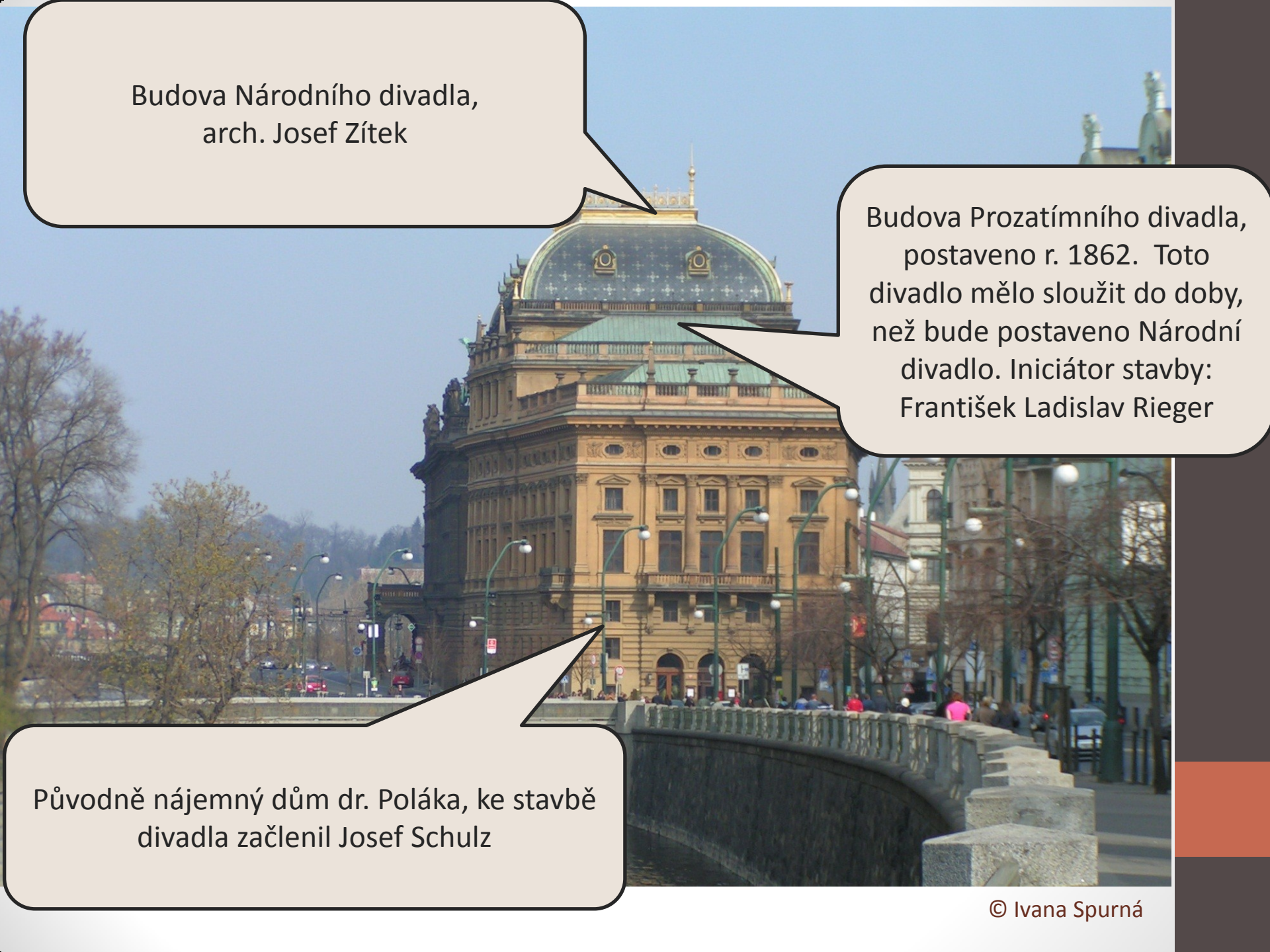
Slavností otevření Národního divadla, představení opery B. Smetany Libuše

➤ **1983**

Dostavba Národního divadla, součástí jsou dvě nové budovy

➤ **2013**

Restaurátorské práce



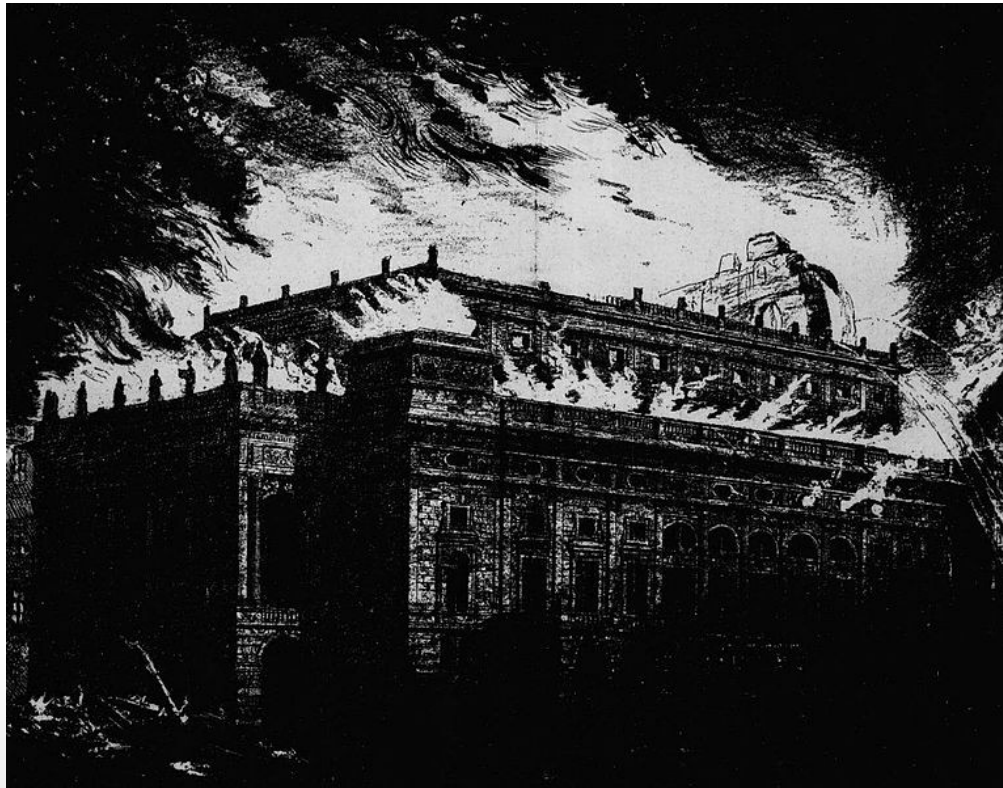
Budova Národního divadla,
arch. Josef Zíttek

Budova Prozatímního divadla,
postaveno r. 1862. Toto
divadlo mělo sloužit do doby,
než bude postaveno Národní
divadlo. Iniciátor stavby:
František Ladislav Rieger

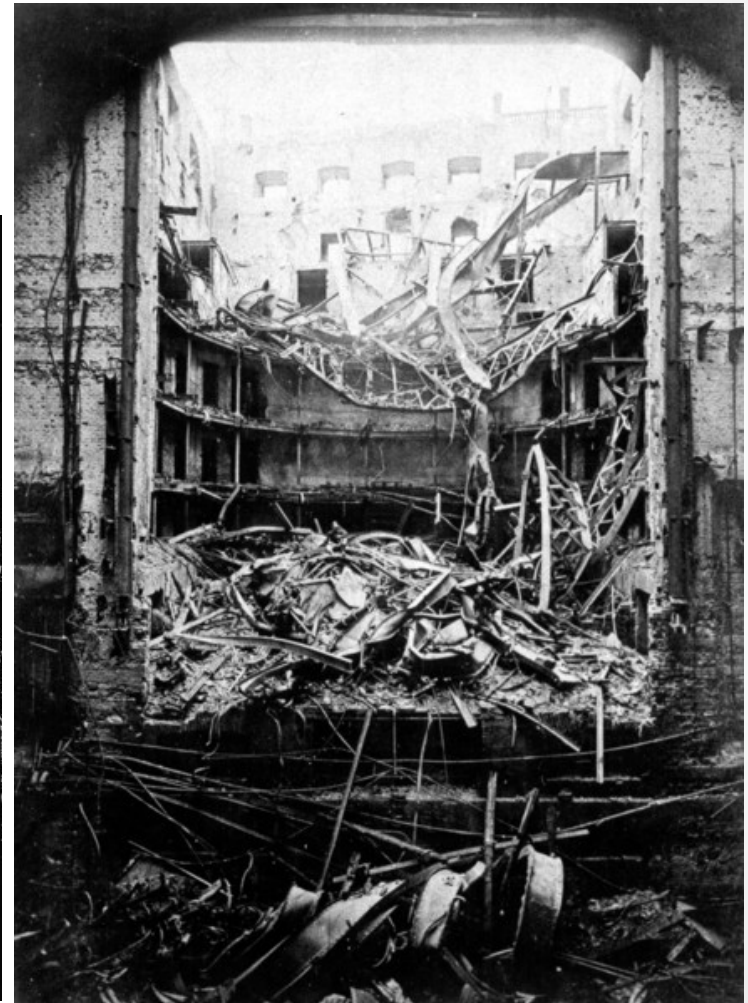
Původně nájemný dům dr. Poláka, ke stavbě
divadla začlenil Josef Schulz

1881

Požár, který zničil skoro dokončené divadlo
(kupole, jeviště, opona, hlediště)



Obr. 2



Obr. 3

Generace Národního divadla

– Umělci, kteří se podíleli na stavbě a hlavně na výzdobě Národního divadla

- **Architekti:**

Josef Zíték, Josef Schulz

- **Sochaři:**

Bohuslav Schnirch, Josef Václav Myslbek, Antonín Wágner

- **Malíři:**

**Josef Ženíšek, Mikoláš Aleš, Josef Tulka, Vojtěch Hynais,
Václav Brožík, Julius Mařák**



- Pohled do hlediště a na oponu Národního divadla
- Vojtěch Hynais, opona

Obr. 4

Opona Národního divadla

- První oponu namaloval **František Ženíšek**
- Ženíškova opona byla zničena požárem v r. 1881
- Po požáru byl pověřen prací na nové oponě

malíř **Vojtěch Hynais, 1854-1925**

- Nová opona byla vytvořena r. 1883
- Námět nové opony: *Stavba chrámu umění*
- alegorické vyjádření obětavosti českého národa při výstavbě Národního divadla
- Heslo na oponě: **Národ sobě**
- **Vojtěch Hynais vyzdobil vlysy Královskou lóži divadla, náměty: *Mír, Země koruny české, Historie***
- Další obrazy v divadle: *Roční doby*

František Ženíšek, 1848-1916

- asi nejvytíženější malíř, který se podílel na výzdobě divadla
- **foyer divadla: triptych** Úpadek, vzkříšení a zlatý věk umění
 - **strop hlediště: alegorie umění**
 - vytvořil první oponu, která byla zničena požárem
- **podle návrhů Mikoláše Alše** provedl cyklus 14 lunet Vlast

Obr. 5



Obr. 6





Obr. 7, 8

Obr. 9, 10

František Ženíšek

Výzdoba:

- strop hlediště divadla
- 8 alegorických obrazů
- námět: alegorie umění

• **Lyrika**

• **Epika**

• **Mimika**

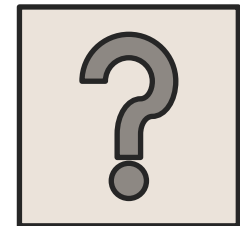
• **Tanec**

• **Hudba**

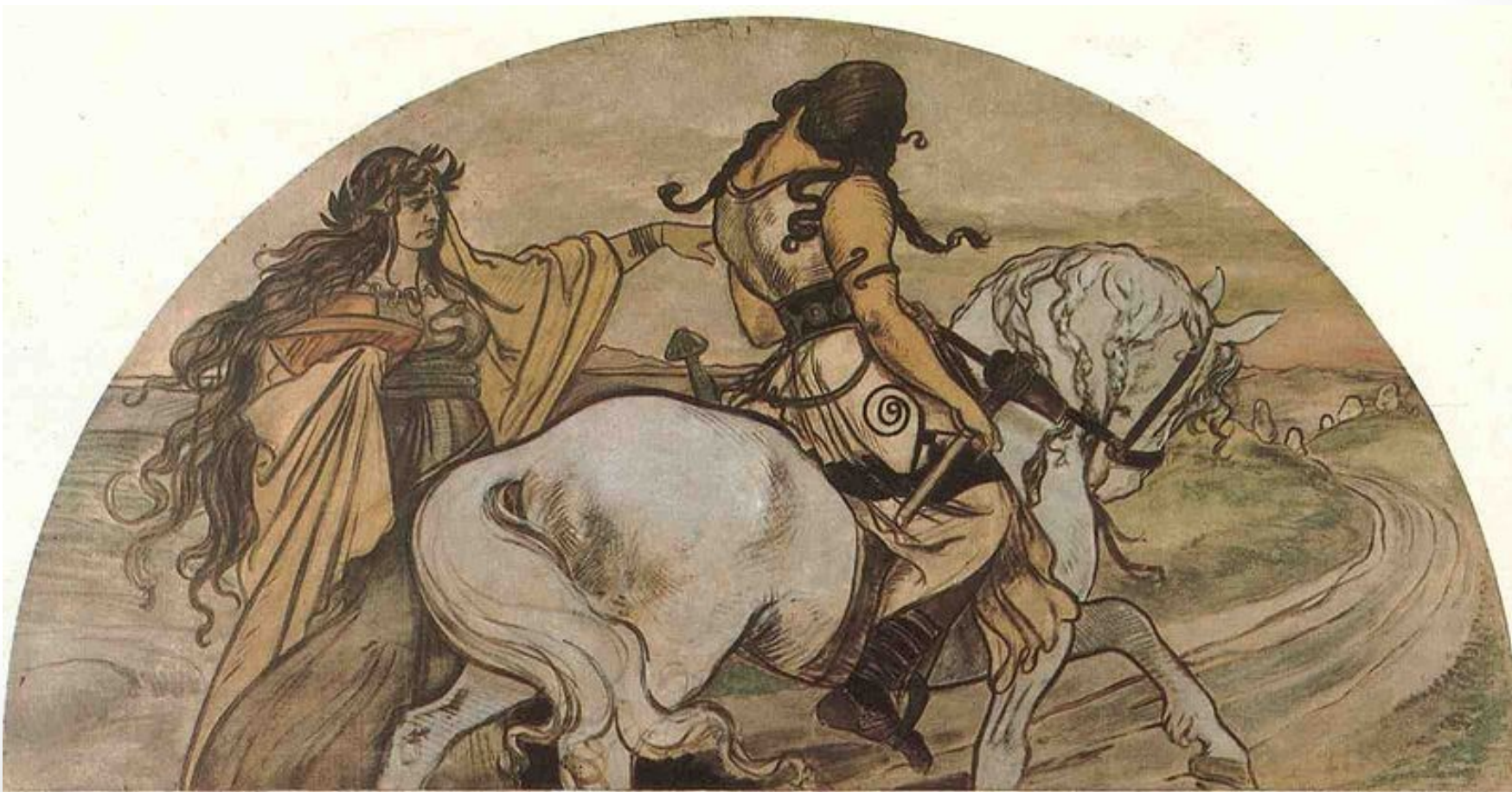
• **Sochařství**

• **Malířství**

• **Architektura**



Mikoláš Aleš, 1852-1913



Obr. 11

Mikoláš Aleš, návrh na karton pro lunety z cyklu Vlast, 1880

Mikoláš Aleš, 1852-1913



- **Významný kreslíř, ilustrátor, grafik**
- Zvítězil v soutěži o malířskou výzdobu Národního divadla společně s F. Ženíškem
- **Cyklus Vlast – 14 lunet pro Národní divadlo**, nejcennější malířská výzdoba, foyer divadla
- 1877-1881
- Spory s porotou, neustálé připomínkování, nakonec M. Aleš dál nepokračuje, podle jeho návrhů lunety dokončuje F. Ženíšek
- Další tvorba:
- olejomalba „Setkání Jiřího z Poděbrad s Matyášem Korvínem“
- **knižní ilustrace** děl F. L. Čelakovského, A. Jiráska (české lidové písně, Špalíček pohádek, pověstí a přísloví, ...)
- **fresky a sgrafita** na fasádách domů

Obr. 12 Mikoláš Aleš, 1912

Mikoláš Aleš

Mikoláš Aleš, Špalíček národních písní a říkadel



Obr. 13

Mikoláš Aleš, Jan Žižka, 1908



Obr. 14

Václav Brožík, 1851-1901



- Představitel akademické malby
- **Historické náměty**
- Pro Národní divadlo výzdoba salonu Královské lóže
- Obr. 15, Polyxena z Lobkovic
- Obr. 16, Jan Amos Komenský v Amsterdamu

Obr. 15



Obr. 16

Josef Václav Myslbek, 1848-1922



- Nejvýznamnější osobnost českého sochařství 2. pol. 19. st.

Pro Národní divadlo

- alegorie **Hudby** (foyer divadla)
- sousoší **Činohry a Zpěvohry** na bočním portále fasády divadla

Další realizace:

- **Jezdecký pomník sv. Václava** na Václavském náměstí
- **sousoší pro Palackého most**, nyní na Vyšehradě

J. V. Myslbek, Jezdecký pomník sv. Václava

- **5 českých patronů: Sv. Václav**
sv. Ludmila, sv. Anežka, sv. Vojtěch, sv. Prokop

V soutěži v r. 1894 získali J. V. Myslbek a B. Schnirch první a druhou cenu, ale práci na pomníku nakonec získal Myslbek

© Ivana Spurná



J. V. Myslbek, sousoší pro Palackého most

Záboj a Slavoj

Lumír a Píseň

Libuše a Přemysl

Ctirad a Šárka



sousoší dnes umístěno na Vyšehradě



Josef Tulka, 1846-1882

- **návrh 5 lunet v lodžii Národního divadla - *Cyklus Píseň***
- Po dokončení odchází do kláštera do Itálie, o jeho dalším osudu nic nevíme
- oltářní obrazy, malby a kresby na historická témata

Julius Mařák, 1832-1899

- výzdoba královské (dnes prezidentské) lóže Národního divadla
- krajinářský cyklus
- **9 obrazů hradů a památných míst Čech a Moravy**
- **Blaník, Říp, Vyšehrad,.....**
- výzdoba schodiště Národního muzea

Bohuslav Schnirch, 1845-1901



- **sochařská výzdoba**
Národního divadla
- **Dvě trigy s bohyněmi Vítězství**
(triga – antické trojspřeží)
- Původní trigy byly zničeny při požáru, ty dnešní zhotovili jeho žáci po jeho smrti.
- Velký konkurent J. V. Myslbeka
- Sochy Apollona a devět Múz
na atice

- Podílel se na výzdobě
- **Národního muzea, Rudolfina**
- **Pomník Jiřího z Poděbrad**
v Poděbradech



Pozorně si prohlédněte fotografii a označená místa okomentujte.
O jakou část se jedná, případně autora.
Řekněte vše, co si pamatujete z historie divadla.

Obr. 17



Citace

- MRÁZ, Bohumír. Dějiny výtvarné kultury. 3. 1. vyd. Praha: IDEA SERVIS, 2000, 220 s. ISBN 80-859-7031-7.

Zdroj: [online]. [cit. 2013-02-03]. Do stupné na

- http://cs.wikipedia.org/wiki/Generace_N%C3%A1rodn%C3%ADho_divadla
- <http://www.pragap.com/cs/divadla/narodni-divadlo/>
- http://cs.wikipedia.org/wiki/Josef_V%C3%A1clav_Mysl%C3%ADbek

Citace – obrazový materiál

Zdroj: [online]. [cit. 2013-02-06]. Dostupný pod licencí Public Domain na WWW:

1. http://commons.wikimedia.org/wiki/File:Narodni_divadlo_Praha_1881.jpg
2. http://commons.wikimedia.org/wiki/File:National_Theater_fire,_1881.jpg
3. <http://commons.wikimedia.org/wiki/File:Divadlopoz.png>
4. http://commons.wikimedia.org/wiki/File:Nationaltheater_von_innen_%28B%C3%BChnenbild%29.JPG
5. <http://commons.wikimedia.org/wiki/File:%C5%BDen%C3%AD%C5%A1ek.opona.ND.jpg>

Zdroj: [online]. [cit. 2013-02-06]. Dostupný pod licencí Creative Commons na WWW:

6. http://commons.wikimedia.org/wiki/File:N%C3%A1rodn%C3%AD_divadlo,_interi%C3%A9r_%289%29.jpg
7. http://commons.wikimedia.org/wiki/File:N%C3%A1rodn%C3%AD_divadlo,_interi%C3%A9r_%283%29.jpg
8. http://commons.wikimedia.org/wiki/File:N%C3%A1rodn%C3%AD_divadlo,_interi%C3%A9r_%287%29.jpg
9. http://commons.wikimedia.org/wiki/File:N%C3%A1rodn%C3%AD_divadlo,_interi%C3%A9r_%2812%29.jpg
10. http://commons.wikimedia.org/wiki/File:N%C3%A1rodn%C3%AD_divadlo,_interi%C3%A9r_%2811%29.jpg

Zdroj: [online]. [cit. 2013-02-06]. Dostupný pod licencí Public Domain na WWW:

11. http://commons.wikimedia.org/wiki/File:Ales,_Mikulas_-_Zalov_%281880%29.jpg
12. http://commons.wikimedia.org/wiki/File:Ales_Portrait.jpg
13. http://commons.wikimedia.org/wiki/File:Mikol%C3%A1%C5%A1_Ale%C5%A1_-_%C5%A0pal%C3%AD%C4%8Dek_255.jpg
14. http://commons.wikimedia.org/wiki/File:Mikolas_ales_zizka.jpg
15. http://commons.wikimedia.org/wiki/File:Brozik_Vaclav_017.jpg
16. http://commons.wikimedia.org/wiki/File:Brozik,_Vaclav_-_J.A._Komensky_ve_sve_pracovne_v_Amsterodamu_%281891%29.jpg

Zdroj: [online]. [cit. 2013-02-06]. Dostupný pod licencí Creative Commons na WWW:

17. http://commons.wikimedia.org/wiki/File:Praha_Narodni_divadlo.jpg