

Web services Demo

Ing. Zdeněk Jahn

Jak WS používáme my

- **Propojení různorodých systémů**
- **Forma komunikace**
 - Odpovídá vzdálenému volání metody (JSR 181 – zjednodušuje definici WS)
 - Jednoduché dotazy / přenos sady dat
 - Synchronní / asynchronní odpovědi
- **Můžeme sledovat obsah zpráv**
 - SoapUI, logy

Ukázka 1

- **WS @ Eclipse + JBoss + Seam**
- **Metoda shora-dolů**
 1. Vytvoření/získání WSDL
 2. Vygenerování rozhraní a tříd (klient/server)
 3. Implementace aplikace
 - Klient: použití vygenerovaného kódu
 - Server: dopsání kódu na určité místo

Ukázka 2

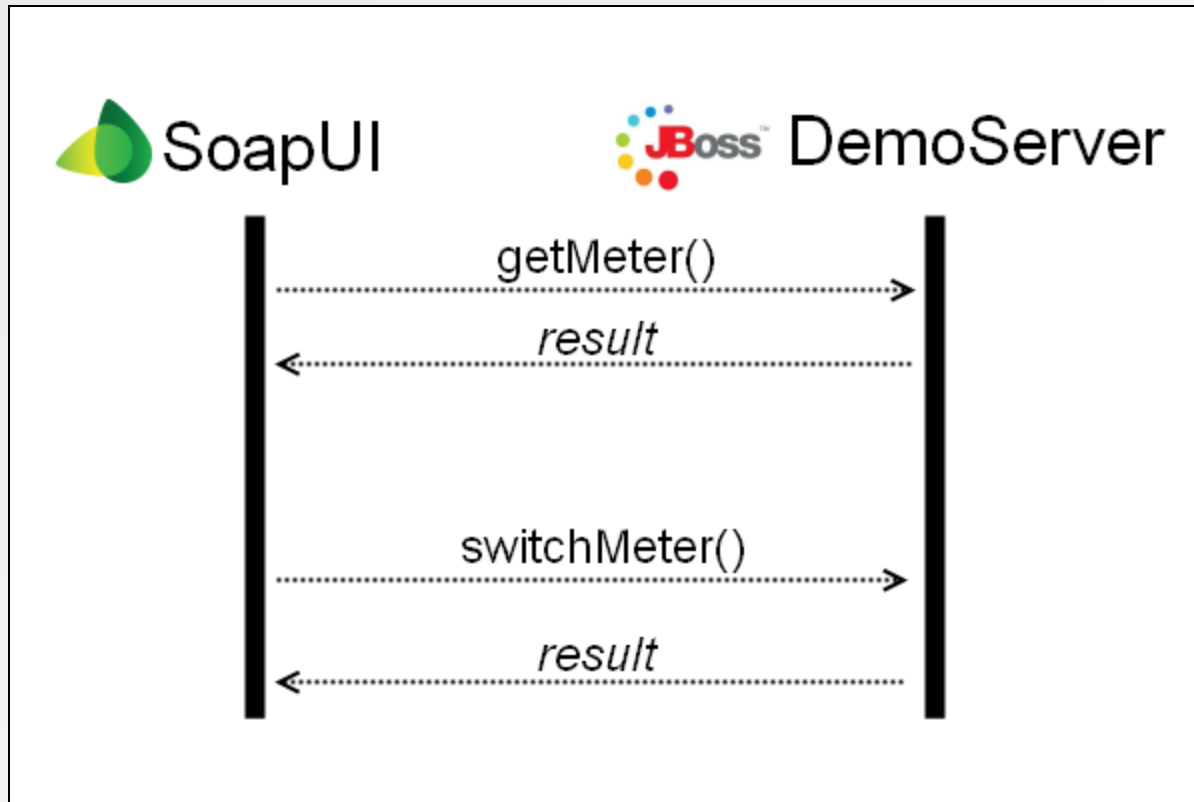
Synchronní komunikace

- **Aplikace 1: DemoServer@JBoss**
 - Rozhraní MeterWS (obsluha requestů)

- **Aplikace 2: SoapUI**
 - Testovací klient (namísto reálné aplikace)

Ukázka 2 - schéma

Synchronní komunikace



Ukázka 3

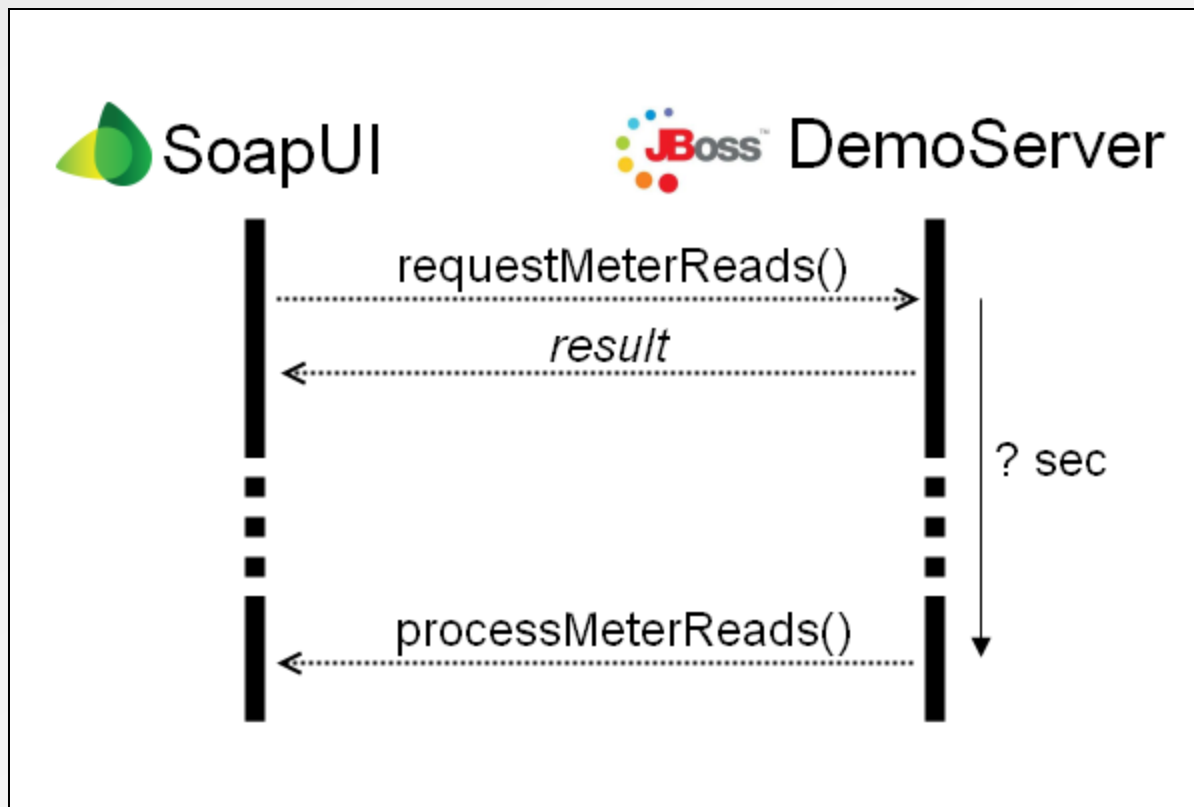
Asynchronní komunikace

- **Aplikace 1: DemoServer@JBoss**
 - Rozhraní MeterReadsWS (obsluha requestů)

- **Aplikace 2: SoapUI**
 - Rozhraní MeterReadsResponseWS (obsluha asynchronních response)

Ukázka 3 - schéma

Asynchronní komunikace



Ptejte se, prosím...