

Služby

Andrea Číková
Martin Osovský

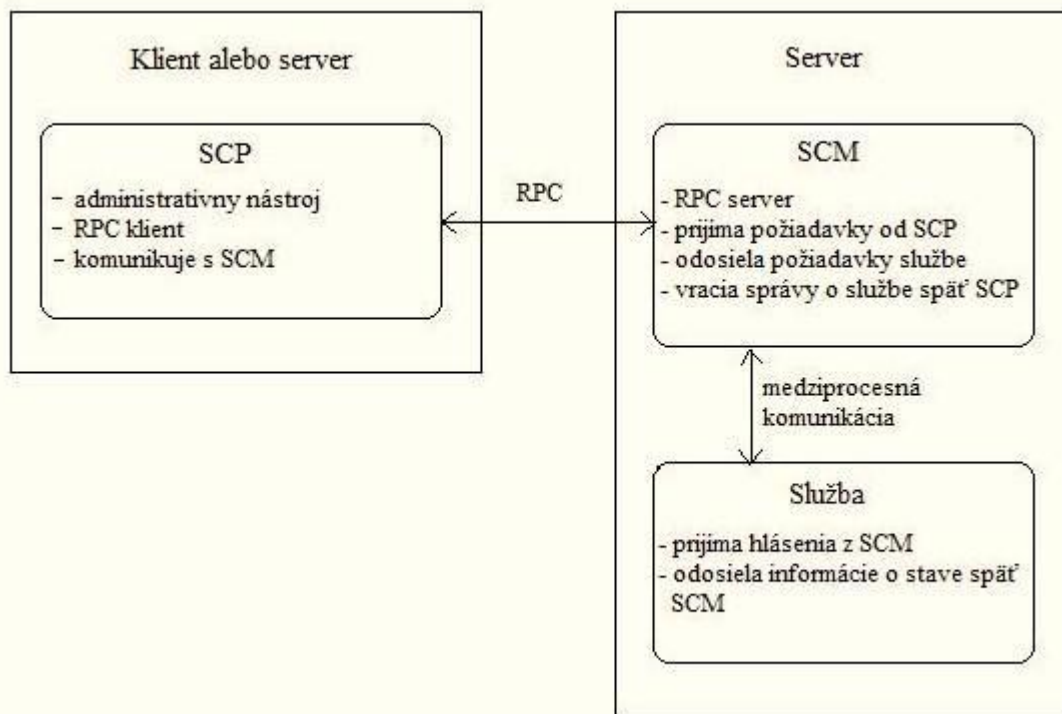
Čo sú služby

- Aplikácie, ktoré bežia so zvláštnou infraštruktúrou.
- Service Control Manager
- Bežia nezávisle na to, či je prihlásený užívateľ.
- Konfigurácia v registroch.
- Zvláštne aplikácie pre správu služieb (snap=in v MMC)

Komponenty

- Service Control Manager
- Samotná služba
- Service Control Program

Komunikačná architektúra služieb



Operácie s SCM

- Start
- Pause
- Stop
- Restart

Vlastnosti služby

- Typ
- Uživatel'
- Stav služby

Významné funkcie

- StartServiceCtrlDispatcher
- RegisterServiceCtrlHandler
- SetServiceStatus - SERVICE_STATUS

- ServiceMain
- HandlerEx

ServiceMain

- Vstupný bod služby
- Môže mať parametre príkazového riadku
- Postupne aktualizuje stav služby až na `SERVICE_RUNNING`, pokiaľ je nejaká operácia v priebehu – `PENDING`
- Timeout
- Samotná služba typicky beží v slučke a používajú sa synchronizačné primitíva

HandlerEx

- Umožňuje reagovať na príkazy od SCM
- Typicky rieši upratovanie pri ukončovaní služby alebo zasnálovaním eventu povie funkciu ServiceMain, že má skončiť

Ladenie

- 2 rôzne vstupné body
- Vzdialene cez Remote Debugger (použitie funkcie `IsDebuggerPresent`)