

Přehled metodiky vývoje GIS aplikací

Vytvořeno pro seminář na FIMU: Vybrané kapitoly z GIS, podzimní semestr.
Prezentovaná metodika vychází z kombinace metodik LBMS a Oracle CDM.

Lekce 2: Procesní model

Business proces a procesní model

Business proces je kolekce souvisejících, strukturovaných aktivit nebo úloh (= atomických aktivit), které produkují specifický produkt nebo službu pro konkrétního zákazníka. Business proces plní partikulární business cíl organizace. Business proces transformuje *vstupy* na *výstupy*, spotřebovává *zdroje*.

Existují tři hlavní typy procesů:

- Řídící procesy, které řídí chod systému
- Provozní procesy, které reprezentují „core business“ organizace a vytvářejí základní hodnoty
- Podpůrné procesy, které podporují provozní procesy

Business proces může být dekomponován do několika subprocessů, které mají své vlastní atributy a které přispívají ke splnění cílů nadprocesu. Analýza business procesů zahrnuje mapování procesů a subprocessů do úrovně jednotlivých aktivit.

Model business procesu (procesní model) definuje způsob, kterým jsou prováděny operace pro splnění plánovaných cílů organizace. Model je abstraktní a závisí na plánovaném užití modelu. Model může popisovat workflow nebo integraci mezi business procesy. Model může být vytvořen ve více úrovních.

Workflow je popis sekvence operací, deklarovaných jako činnost člověka, týmu, organizace nebo stroje.

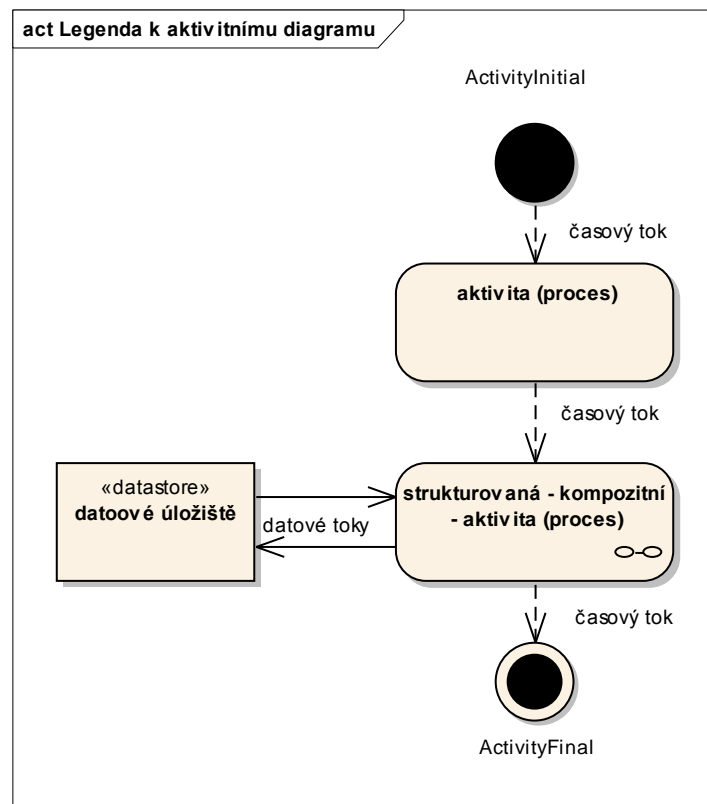
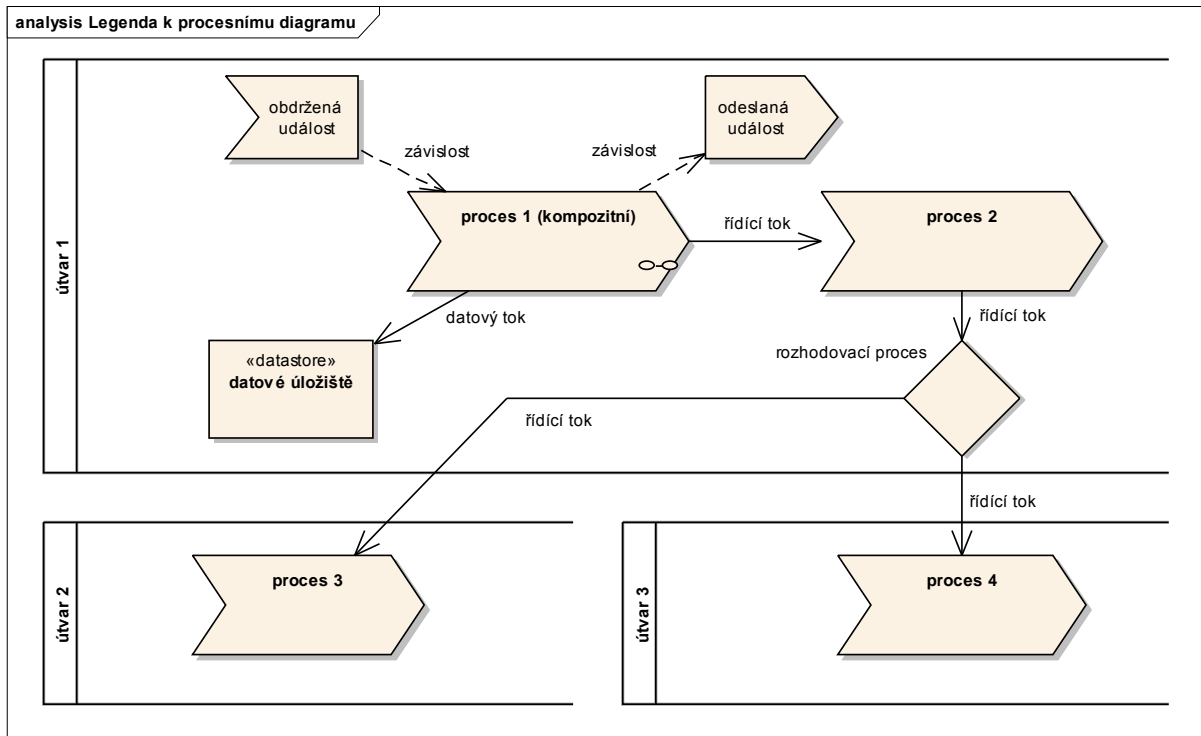
Procesní modelování se skládá z těchto kroků:

- Stanovení business cílů, jejichž podporu chceme požadovaným SW řešením zabezpečit
- Specifikace business procesu nebo procesů, které vedou ke splnění business cílů
- Specifikace požadavků na business funkce nebo služby (například při SOA architektuře), které SW řešení musí mít

Prostředky pro vyjádření procesního modelu

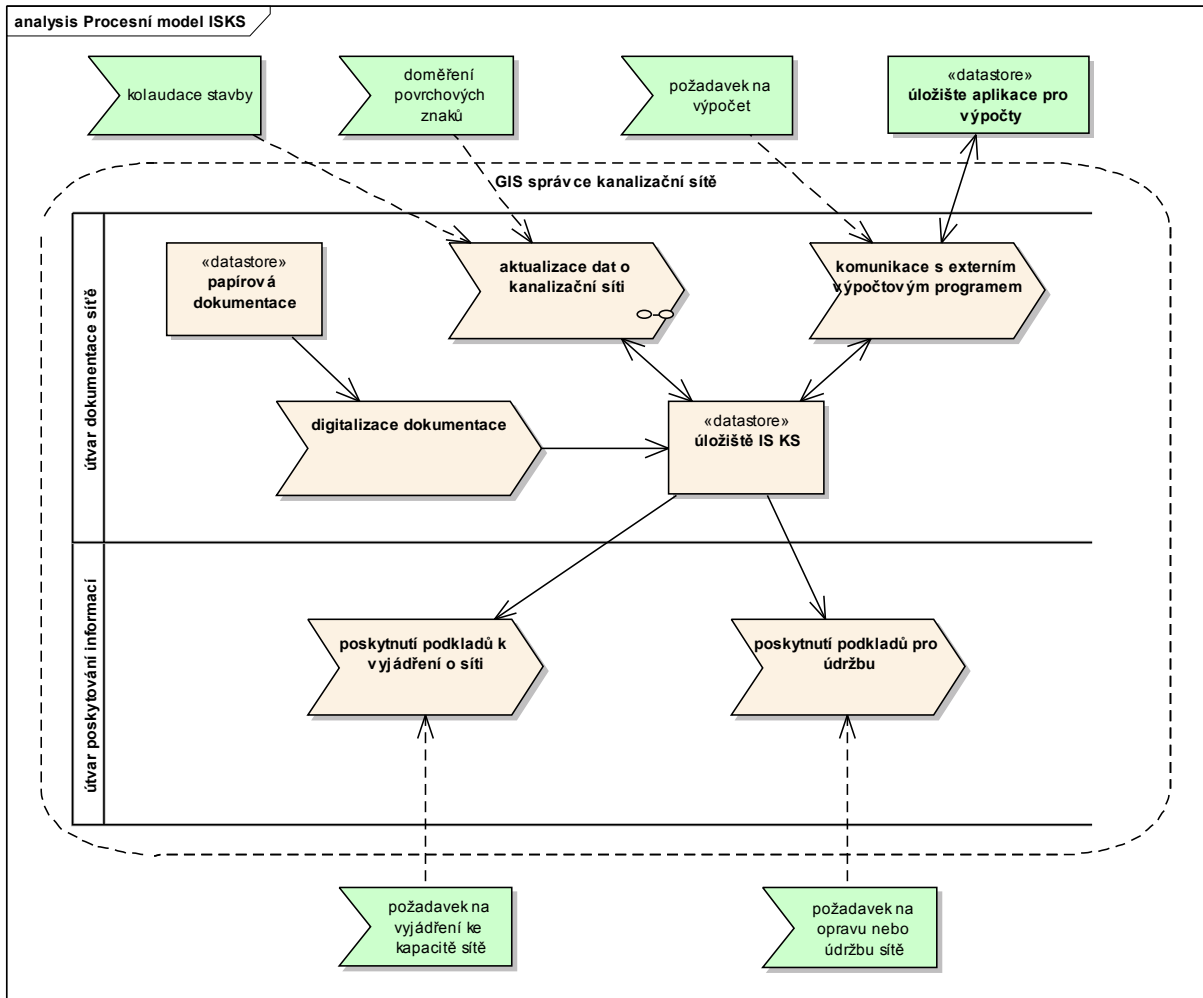
- Procesní analytické diagramy (UML)
- Use case diagramy (UML)
- Aktivitní diagramy (UML)
- Business Process Modeling Notation (BPMN, www.bpmn.org)

Prvky procesních a aktivitních diagramů



Příklad procesního modelu – ISKS

Hlavní proces



Proces aktualizace dat

