

PV156 – Digitální fotografie

Cvičení – Převod do ČB

Mgr. Tomáš Slavíček
FIMU
podzim 2010

Převod do ČB

Zadání

Barevný snímek převedte do škály šedých odstínů. Využijte například některou z metod popsanou na přednášce. Vyzkoušejte více různých technik.

Pozn.: Jako bonus můžete odevzdat i duplexní (duotone) variantu.

Výstup

Zdrojový a upravený snímek.

Odevzdat

Přes IS do Studijních materiálů – Odevzdávárna

Převod do ČB

Pozn.: Pouhá desaturace není převod na černobílou fotografii (nebude uznána).

Pozn.: Jako další vrstvu můžete do černobílé fotografie přidat „zrno“.

<http://byscuits.com/grain-tm400.png> (Původní zdroj: <http://www.prime-junta.net>)
nebo

http://foto.tomslavicek.com/zrno_ilford_pan_400.jpg



Převod do ČB

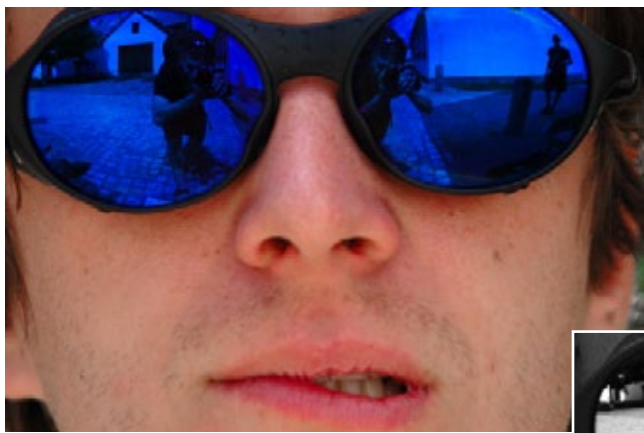
Ukázka



Převod do ČB mapováním na přechod a přidání „zrna“

Převod do ČB

Ukázka



Odstranění R+G kanálů



Převod na duplex

