

Emoce a stres



Tereza Marková, Eva Kolářková

Obsah

- Emoce
- Stres
- Affective computing
- Detekce a rozpoznávání emocí
- Senzory
- E-metr
- Why Cry

Emoce

- psychologické procesy
- funkce emocí
- základní emoce

Stres

- funkční stav organismu
- stresory
- psychické a fyzické reakce

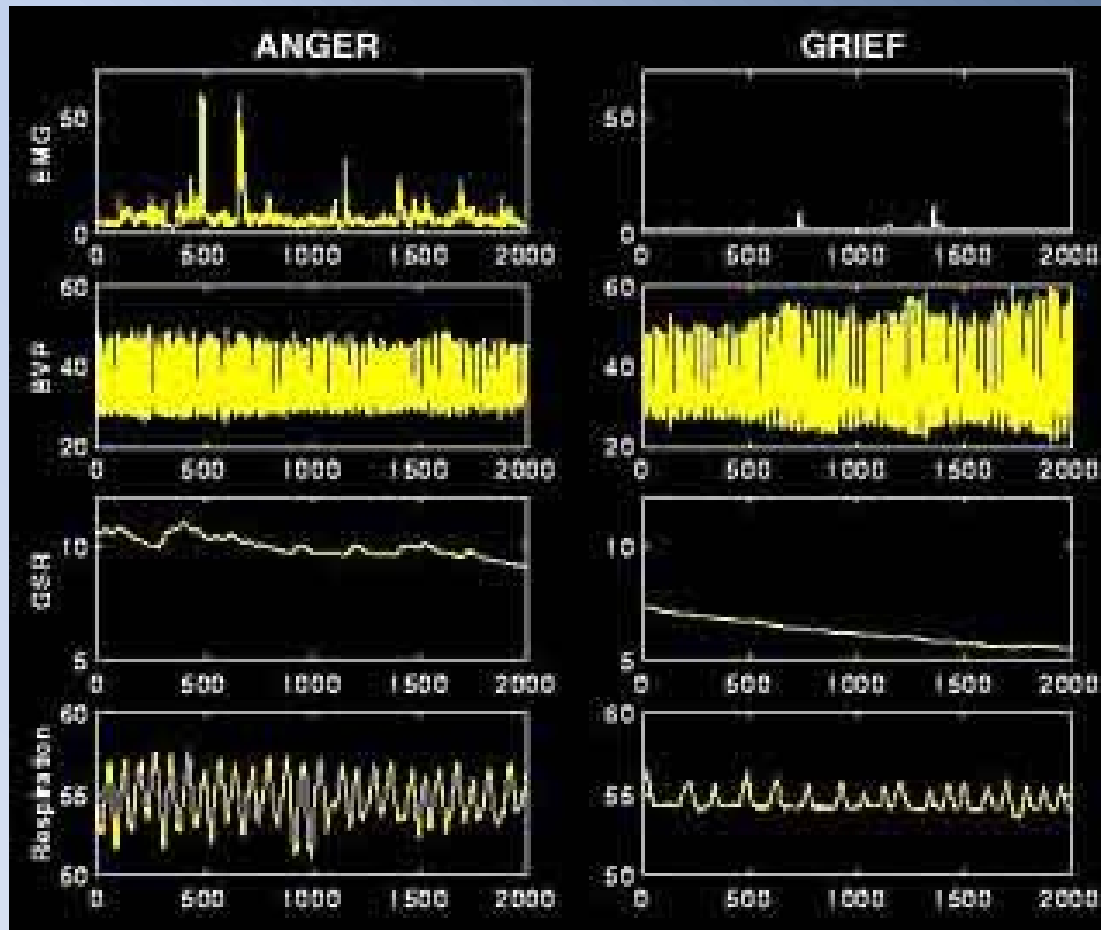
Affective computing

- poznat a interpretovat stav uživatele
- monitorování emocí uživatelů počítačových systémů

Detekce a rozpoznání emocí

- Pasivní senzory
 - videokamera zachytávající gesta v obličeji
 - mikrofon pro zachytávání způsobu řeči
- Aktivní senzory
 - měření teploty
 - měření galvanické resistance

Hněv a smutek



Senzor pro měření krevního tlaku



Senzor pro měření galvanického napětí kůže



Senzor pro měření galvanického napětí kůže



E-metr

- detektor lži
- měří velikost mentálního náboje
- nepřesný



Why Cry

- rozpoznání 5 příčin dětského pláče

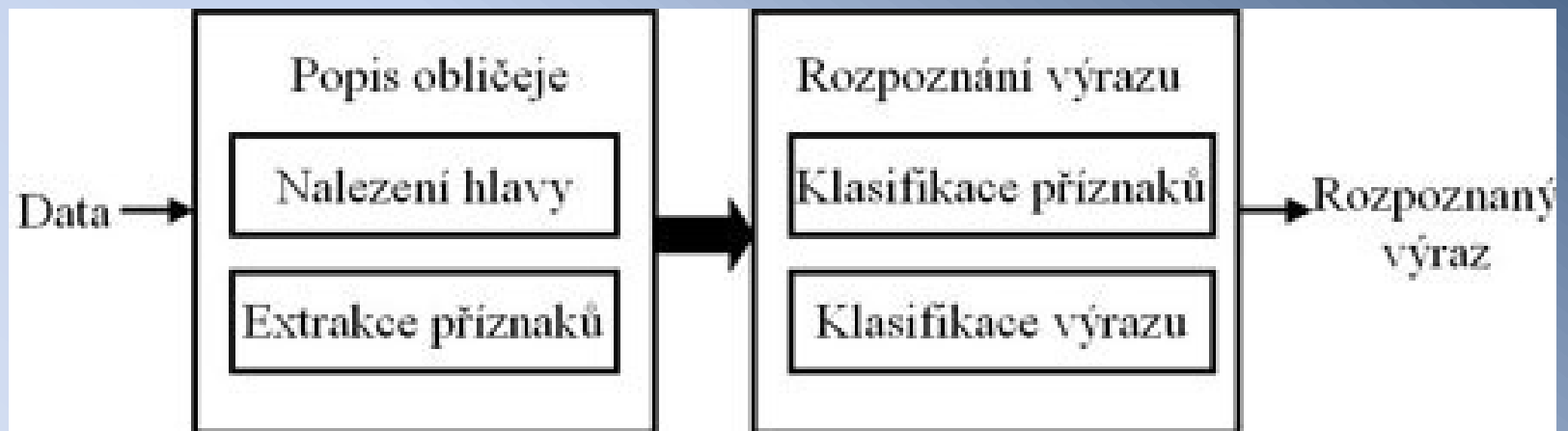


Rozpoznávání emocí z výrazu

- používání mimo mluveného slova i výraz tváře
- výraz v obličeji je významnější než informace obsažená v promluvě



Rozpoznávání emocí z výrazu



Jak naučit počítače lidským citům

<http://www.youtube.com/watch?v=olwd0E3-G3s>

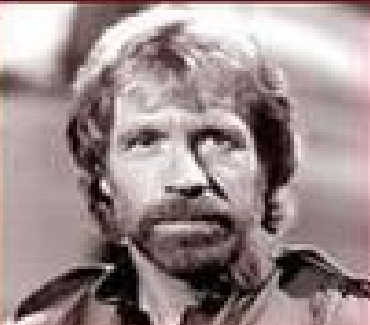
Využití affective computing

- E-learning
- Psychologická zařízení
- Robotické systémy
 - Digitální mazlíčci
- Sociální
- Emoční „zrcadla“
- Automatický výběr hudby

Emoce Chucka Norrise



šťěstí



smutek



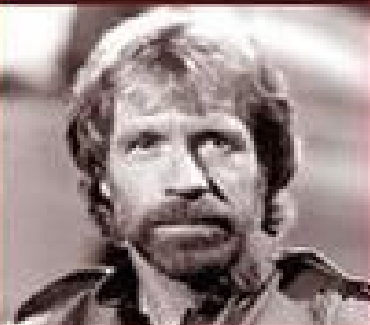
podrážděnost



samota



údiv



skepse



vztek



zamyšlení



ostuda



únava



sarkasmus



vzrušení

Zdroje

Socin7_affective_computing

<http://www.prenatalnipece.cz/proc-miminka-placou-pristroj-to-pozna.html>

<http://www.youtube.com/watch?v=olwd0E3-G3s>

<http://musslap.zcu.cz/cs/rozpoznávání-emoci/>